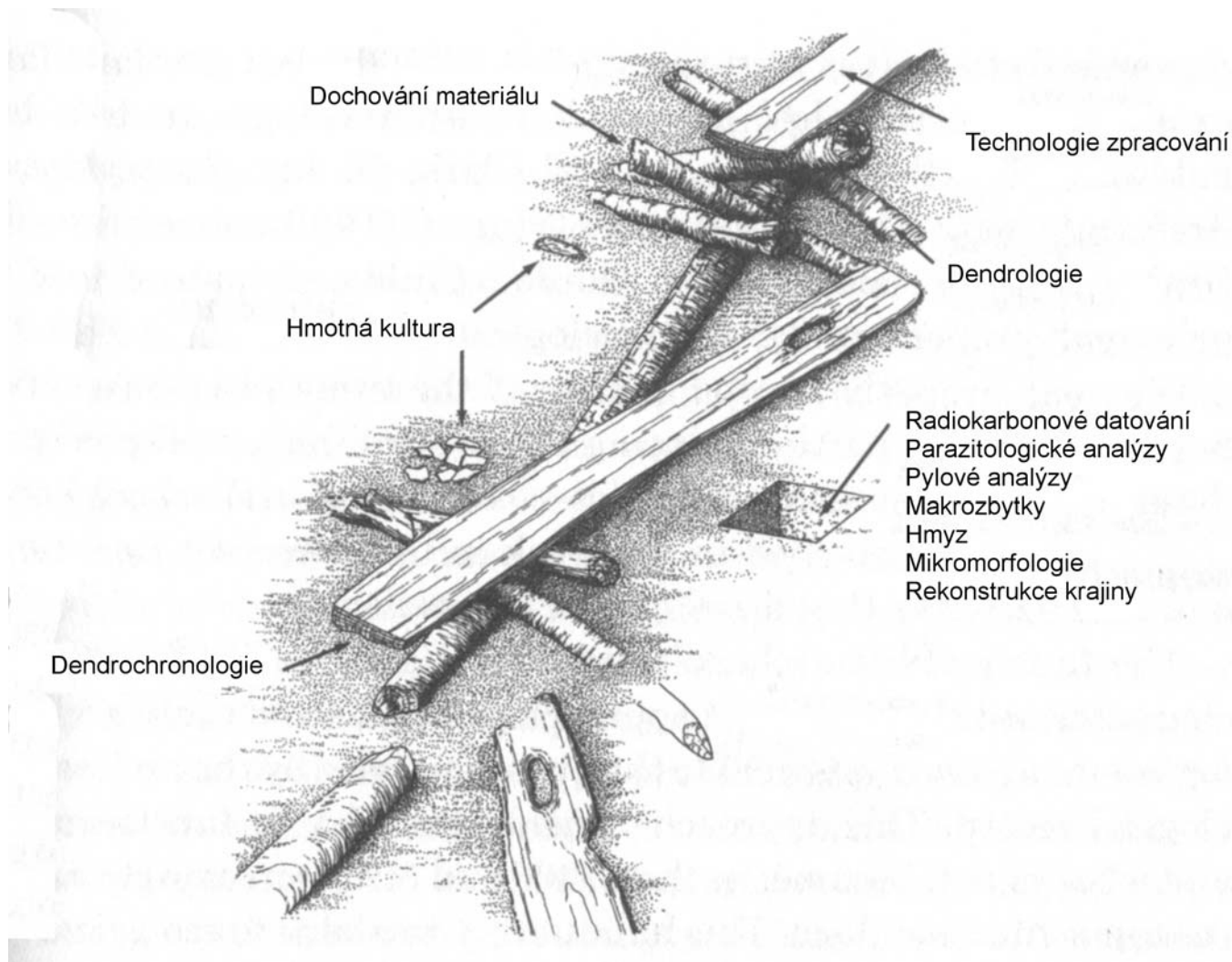


Vlhká archeologie



Miroslav Dejmal



Vlhká archeologie – zaměřuje se na oblasti, které jsou periodicky podmáčené, například nivy řek, slaniska, rašeliniště, břehy rybníků a jezer, atd. Tyto oblasti mají obecně dobré podmínky pro uchování organických materiálů.

Místa zachování

- Nivy řek
- Rybníky, jezera
- Rašeliniště
- Mokřady
- výjimečně běžné lokality



Důvody uchování

- Vysoká hladina spodní vody
- Anaerobní prostředí
- Vzlínající vlhkost
- Nepropustné podloží
- Vývěry vod



Biskupin, zástavba - halštat

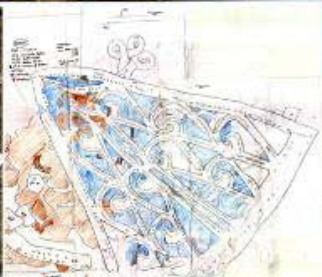
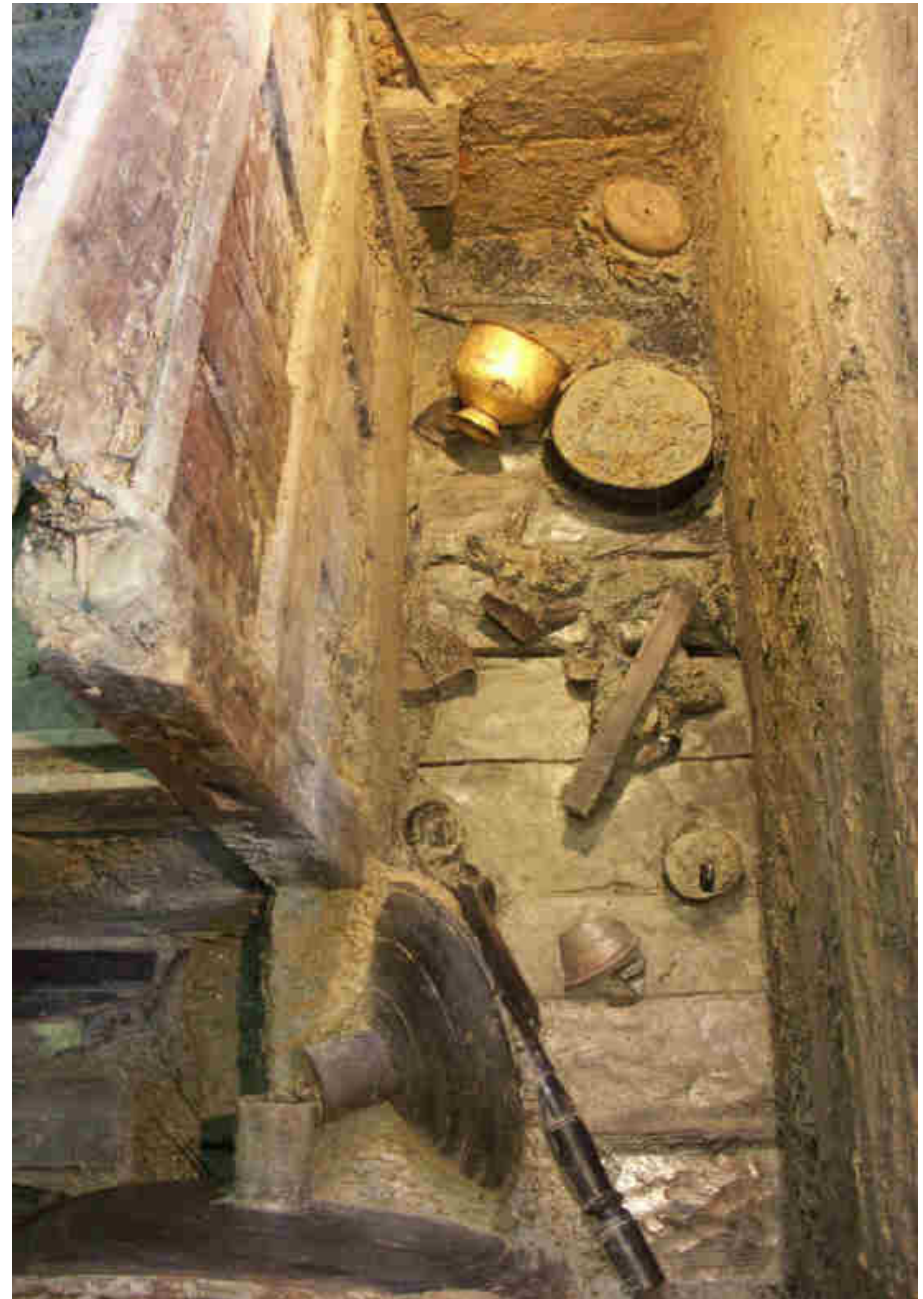


Mikulčice, most+rameno Moravy RS



Přerov, hradba RS

Vladař – konstrukce rybníka?latén



Poprad-Matejoviec, knížecí hrobka – 4./5. st.

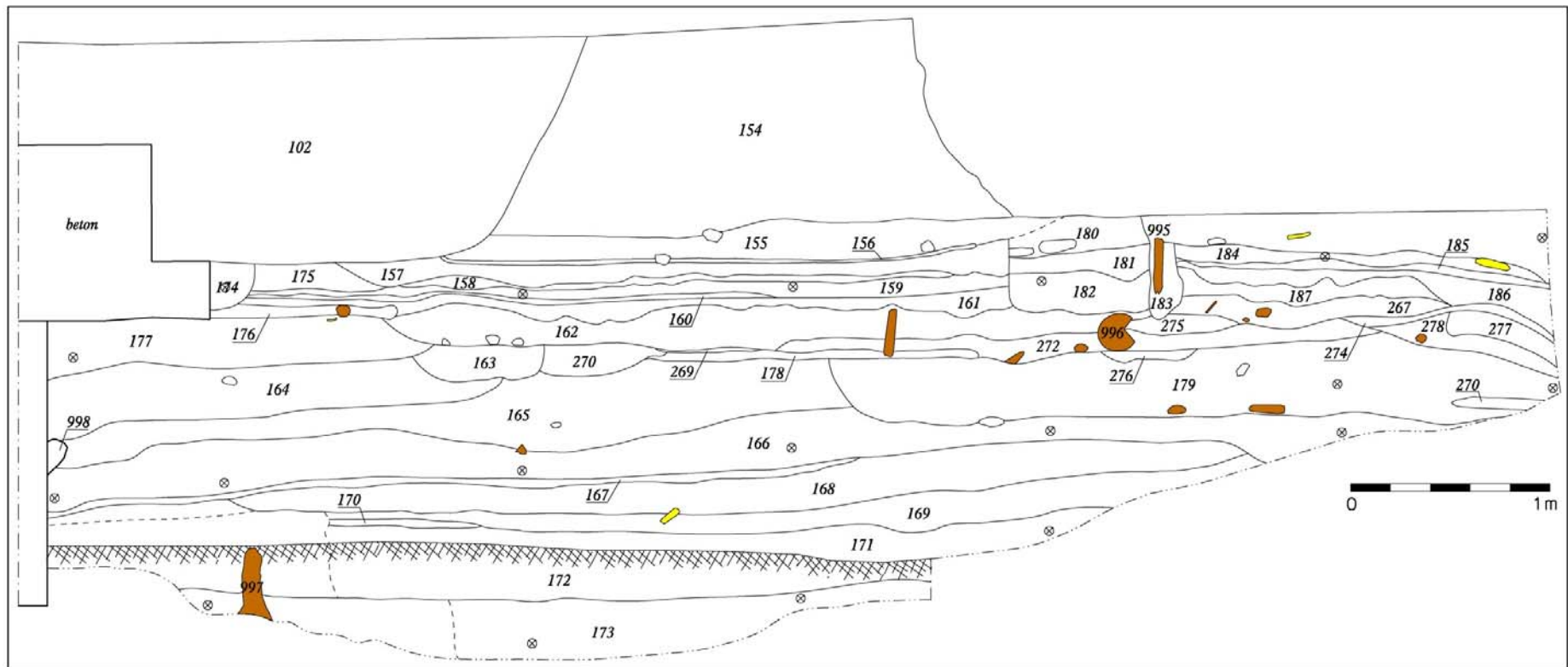


Poprad-Matejoviec, knížecí hrobka – 4./5. st.



Veselí nad Moravou, hrad – 2.pol. 13. st.





Veselí nad Moravou, hrad – 2.pol. 13. st.

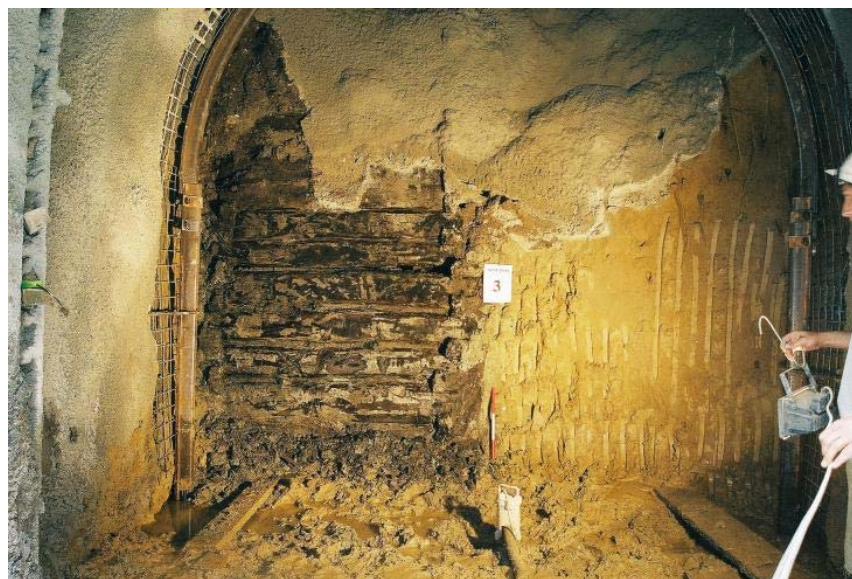
Studny a cisterny



Brno, jímka – 14.st.



Tepenec, cisterna – 16. st.

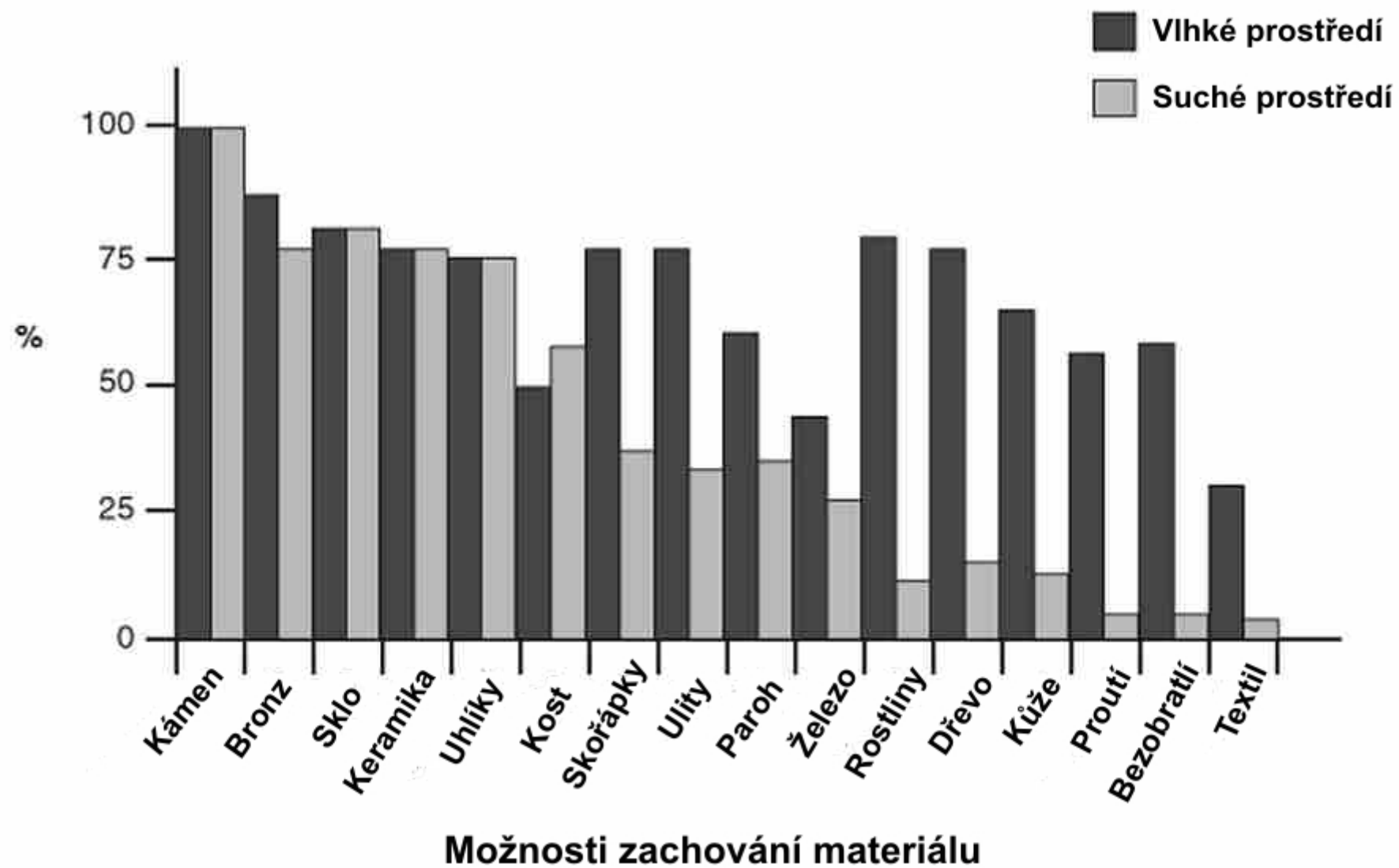


Brno, studna – 13.st.



Brno, studna 14.st.

Hmotná kultura





Konstrukční prvky





Kožené artefakty





Dřevěné předměty



Dřevěná rukojeť s malováním



Předměty s kombinovaných materiálů



Dendrochronologie



Number of sample	Species	Length	End	Dating
110	elm	51+6ak	1191	after 1202
111	oak	107+2ks	1228	1230-1248
150	oak	46+19ak	1193	after 1217
159	oak	61+31ks	1196	1227-1241
162	oak	62+1ks	1222	1224-1244
205	oak	189+20ak	1188	after 113

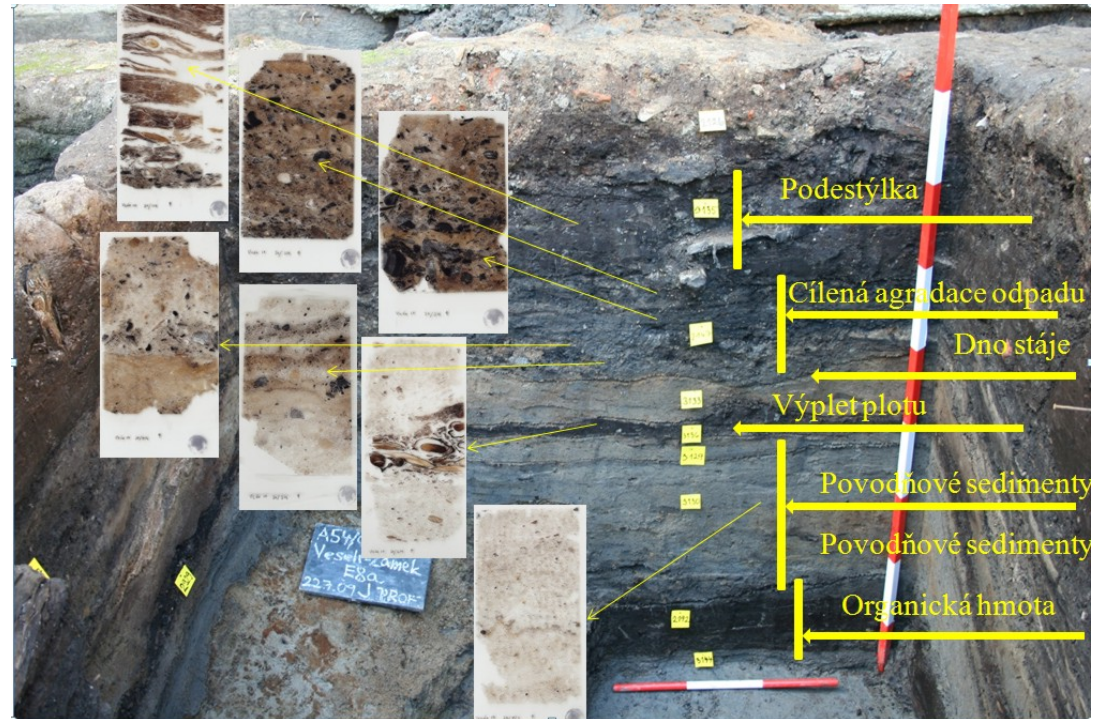
zkratka	německý termín	ukončení vzorku a datace
ak	Außerkante	<ul style="list-style-type: none"> u vzorku není zachována hranice bělového dřeva (ks), ani podkorní letokruh (wk) vzorek tedy nelze přesně datovat, můžeme jen říci, že je mladší, než uvedené datum (tzn. než poslední datovaný letokruh + odhadovaný počet letokruhů bělového dřeva)
wk	Waldkante	<ul style="list-style-type: none"> podkorní letokruh (Kambium) vzorek lze datovat přesně rokem utěti stromu
swk	Sommerwaldkante	<ul style="list-style-type: none"> podkorní letokruh je tvořen pouze jarním dřevem strom byl uťat v létě daného roku
wwk	Winterwaldkante	<ul style="list-style-type: none"> podkorní letokruh obsahuje i letní dřevo strom byl uťat na podzim (v zimě) daného roku
+/-wk	+/- Waldkante	<ul style="list-style-type: none"> pravděpodobně podkorní letokruh, nelze to však s jistotou dokázat
ks	Kern / Splint	<ul style="list-style-type: none"> hranice jádrového a bělového dřeva podle stáří stromu a lokality má běl průměrně 5-25 letokruhů dřevo lze datovat s tolerancí +/-10 let



Palynologie



Mikromorfologie



Literatura:

Obecná:

Menotti F.-O'Sullivan A. 2012: The Oxford Handbook of Wetland Archaeology

Menotti F. 2012: Wetland Archaeology and Beyond Theory and Practice

De Noort R.-O'Sullivan A. 2006: Rethinking wetland archaeology

Journal of Wetland Archaeology

Studny a jímky:

Tegel W. et al 2012: Early Neolithic Water Wells Reveal the World's Oldest Wood Architecture, Plos One, vol. 7-12/2012. <http://www.plosone.org/article/info%3Adoi%2F10.1371%2Fjournal.pone.0051374>