

Благословѣ душѣ моѣ гда, ѿалома рг

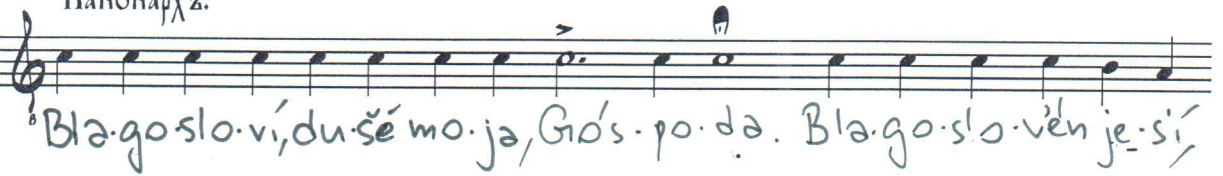
Напева Зосимовой Пустыни

Обработка иером. Нафанаила

Ред. Г.Смирнова

Канонархъ:

T.I
T.II



1 ЛѢКЪ:



2 Припевъ:



Bó - že mój, voz-ve - lí - čil -

- sa je - sí - že - loí.

4 Припев:

Bla-go-slo: Vo is - po - ve' - da-ni-je i

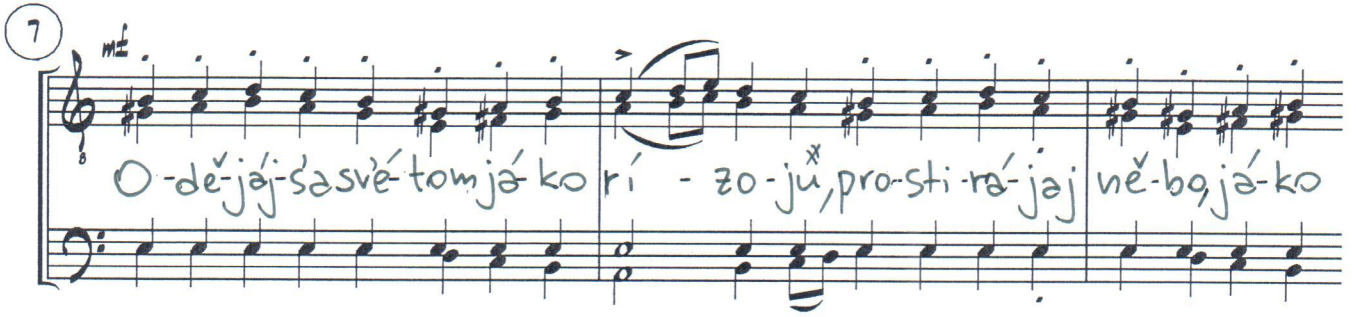
vve-le-le' - po-tu ob-íek[?]

6 Припев:

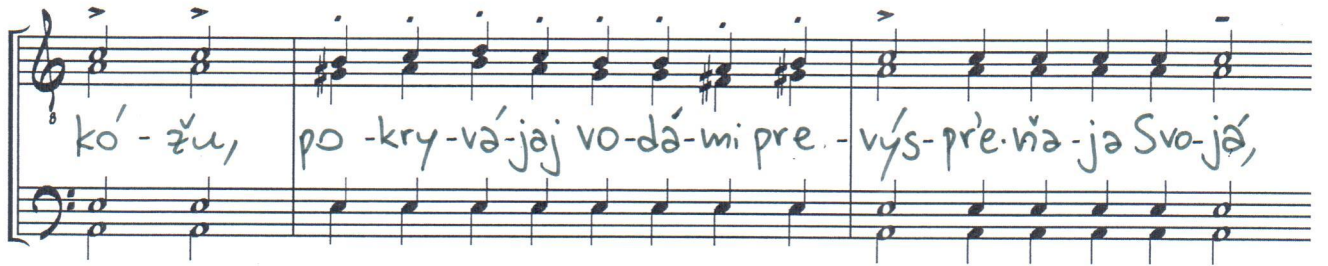
- sa je - sí. Bla-go-slo - ven

je - sí, Góś - po - di.

7

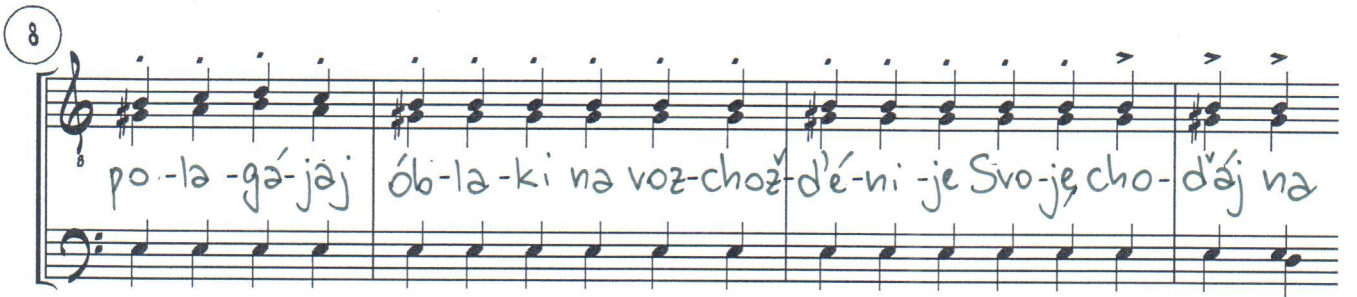


O-dě-já-sa svě-tom já ko ri - zo-ju, pro-sti-rá-jaj ně-bo, já-ko



kó-žu, po-kry-vá-jaj vo-dá-mi pre-výs-prě-ná-ja Svo-já,

8



po-la-gá-jaj ób-la-ki na voz-chož-dě-ni-je Svo-je cho-dáj na



krý-lu vět-re-nu. Tvo-ráj án-ge-ly Svo-já, Dú-chi

9



i slu-gí Svo-já plá - -



-měň óg - - ně-nyj.

10 Припев:

Dív - na dě - lá Tvo - já, Gó - s

po - di. Vos - po - ju Gó - s - po - dě - vi v ži - vo - tě mo - jém,

po - ju Bó - gu mo - je - mú dón - dě - že jest'. Da u - sla - dit - sa

Je - mú be - sé - da mo - já, ať že voz - vě - se - lú - sa o Gó - s - po - dě.

14 A TEMPO

Já - ko voz - vě - lí - či - sa - sa dě - lá Tvo - já, Gó - s po - di:

15

vs'a pr'e - mud - ros-ti - ju so-tvo - ri
 вся пре - муд - рос-ти - ю со-тво - рил

16

je - si - si. Сла -

va Ti, Gos -
 ва Ти, Гос -

po - di, so-tvo - riv - - - - - she - mu vs'a,
 по - ди, со-тво - рив - - - - - ше - му вся,

сдержать

so-tvo - riv - - - - - she - mu vs'a
 so tvo riv - - - - - she mu vs'a