

# Púchovská kultura v době římské

Jaroslav Novotný

## Osnova

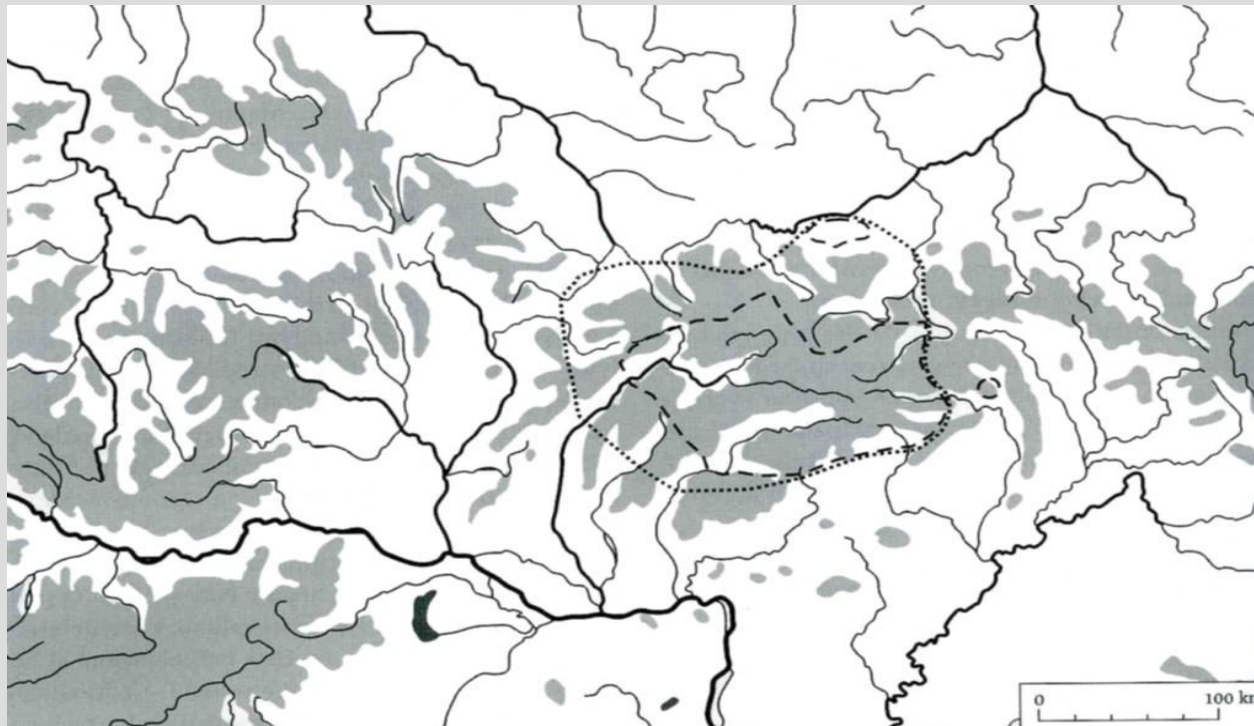
- Úvod
- Púchovská kultura DL
- 1. zánikový horizont
- Púchovská kultura DŘ
- 2. zánikový horizont

# Úvod

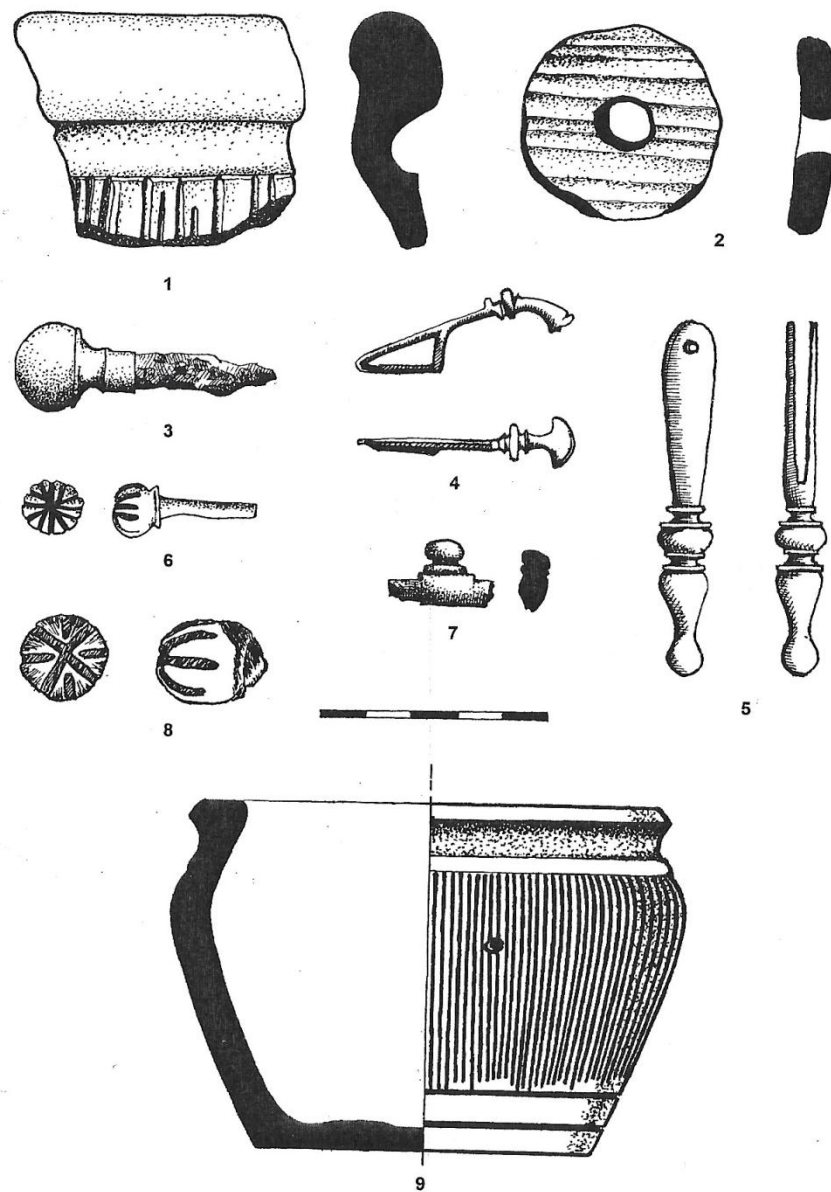
- Vyčlenění – Beninger 1937
- Rozšíření v LT C2 – osídlování výšinných poloh
- Pravděpodobně směs Kotinů a předchozích vlivů – silně latenizovaná („horští Keltové“)
- Těžba a zpracování železa – těžba zatím jen předpokládána
- Doklady ražby mincí
- Sídliště, hradiska, refugia

# PK na Moravě a ve Slezsku

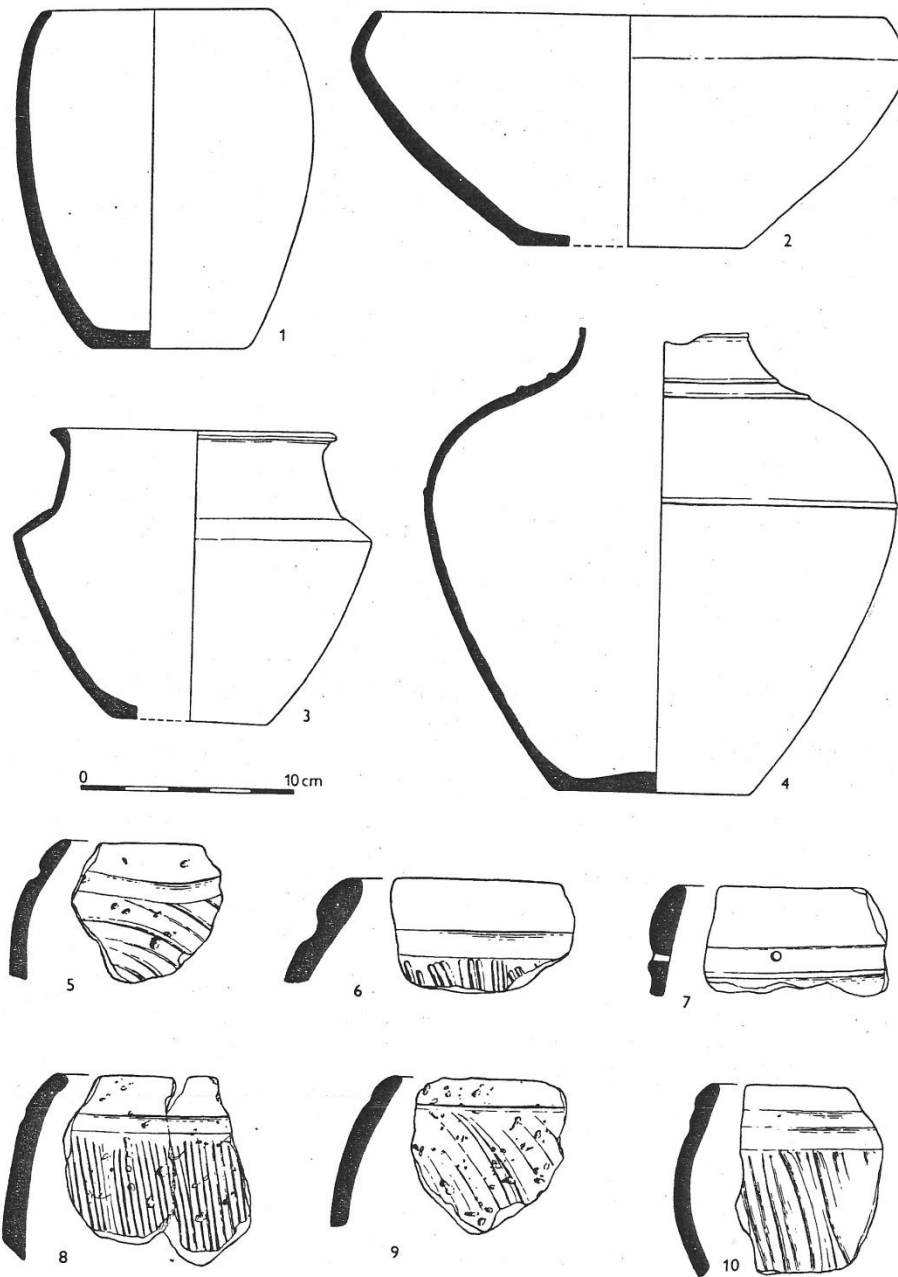
- LT C2 – D2 (příp. 1. pol 1. stol. n. l.)
- Val. - Zubří, M/Sl. - Požaha, Hukvaldy, Staříč
- Mezinárodní výzkum – Chochorowski – Chorąży – Janák (obecně pravěk)
- Zánik s velkou pravděpodobností už v LT D2 (Hukvaldy?)



Pieta 2008



Tab. I. Nálezy púchovské kultury na Vsetínsku. 1 - okraj nádoby; 2 - kolečko / přeslen ze střepu; 3 - ozdobný bimetalický nýt (hlavice z bronzu, trn ze železa); 4 - fragment spony typu Almgren 65; 5 - nákončí opasku; 6 - ozdobný nýtek; 7 - zlomek kruhového šperku; 8 - ozdobný bimetalický nýt se zbytky železného trnu; 9 - nádoba pozdně laténského stylu. 1, 3, 9 - Francova Lhota (Pulčinské skály); 2, 6 - Zubří; 4, 5, 7 - Lešná-Jasenice; 6 - Kunovice-Loučka (Světíkov).



Obr. 31  
 Jičina / okr. Nový Jičín/. Hradiště "Požaha", výběr nálezů. - Burgwall "Požaha", Fundauswahl.

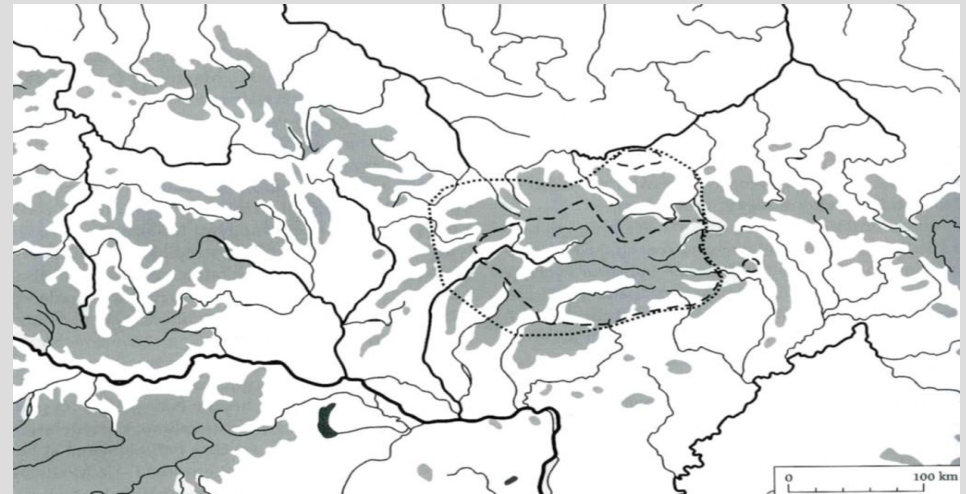
# 1. zánikový horizont

- LT D1 – D2
- Zánik naprosté většiny púch. sídlišť, hradisek ...
- Na Slovensku některá hradiska obnovená (Liptovská Mara, Košeca-Nozdrovica ...)
- Zaviněn nejspíš vpádem Germánů – przeworska kultura na Hané



# Púchovská kultura v DŘ

- Pováží, Liptov, Orava, Kysuce, enkláva okolo Krakova (púchovsko-przeworska)
- Folkušová, Liptovská Mara – doklady ražby mincí
- Přežívání v horských oblastech
- Rochovica – depot mincí a 2 spon v keramické nádobě





## 2. zánikový horizont

- Požárem zničená obydlí, fortifikace ... - soubory ker., depoty; výskyt většího počtu zbraní (Liptovská Mara, Folkušová, Jasenica aj.)
- Tiberiovské období – expanze Vannia?, rozšiřování przeworské kultury?
- Menší, hustěji obývaná sídliště; hradiska neobnovena
- Definitivní zánik – období markomanských válek (2. pol. 2. stol.) - pronikání Kvádů; změna klimatu, vysídlení do Panonie (trest za neposlušnost – mark. války)



Depot z Rochovice



Pieta 2008

# Etnicita

- Různorodé etnické prostředí
- Kolonizace horských oblastí patrně z Podunají
- Na keramice hlavní keltská (Kotini) a postlužická složka + dácké, przeworske a kvádské
- Na kovových předmětech patrné také noricko-raetské prvky
- Napjaté vztahy s germánskými kmeny – vylidněné hraniční oblasti



## **Použitá literatura**

*Boris, M. – Juroš, L. – Michálek, L. 2000: Praveké Hukvaldy. Informační zpravodaj ČAS, pobočky pro severní Moravu a Slezsko, 11-19.*

*Čermáková, E. 2013: Púchovská kultura na Vsetínsku ve světle nových nálezů. Vsetín: Muzeum regionu Valašsko.*

*Čižmářová, J. 2004: Encyklopedie Keltů na Moravě a ve Slezsku. Praha: Libri.*

*Jesenský, M. – Majerčíková, D. – Teuerová, E. 2014: Odkaz predkov. Archeológia Kysúc a Těšínska. Čadca: Kysucké muzeum.*

*Pieta, K. 2008: Keltské osídlení Slovenska. Mladšia doba laténska. ASM Studia XI, Nitra.*

*Pieta, K. 2009: Untergang von Burgwällen der Púchov-Kultur. In: V. Salač - J. Bemmann (Hrsg.): Mitteleuropa zur Zeit Marbods. Praha-Bonn, 273-284.*

## **Internetové zdroje**

<http://historyweb.dennikn.sk/clanky/detail/kelti-v-slovenskych-horach#.Vzy1tPmLTIV>

[http://historyweb.dennikn.sk/clanky/detail/kelti-v-slovenskych-horach-2-cast#.Vzyzg\\_mLTIX](http://historyweb.dennikn.sk/clanky/detail/kelti-v-slovenskych-horach-2-cast#.Vzyzg_mLTIX)