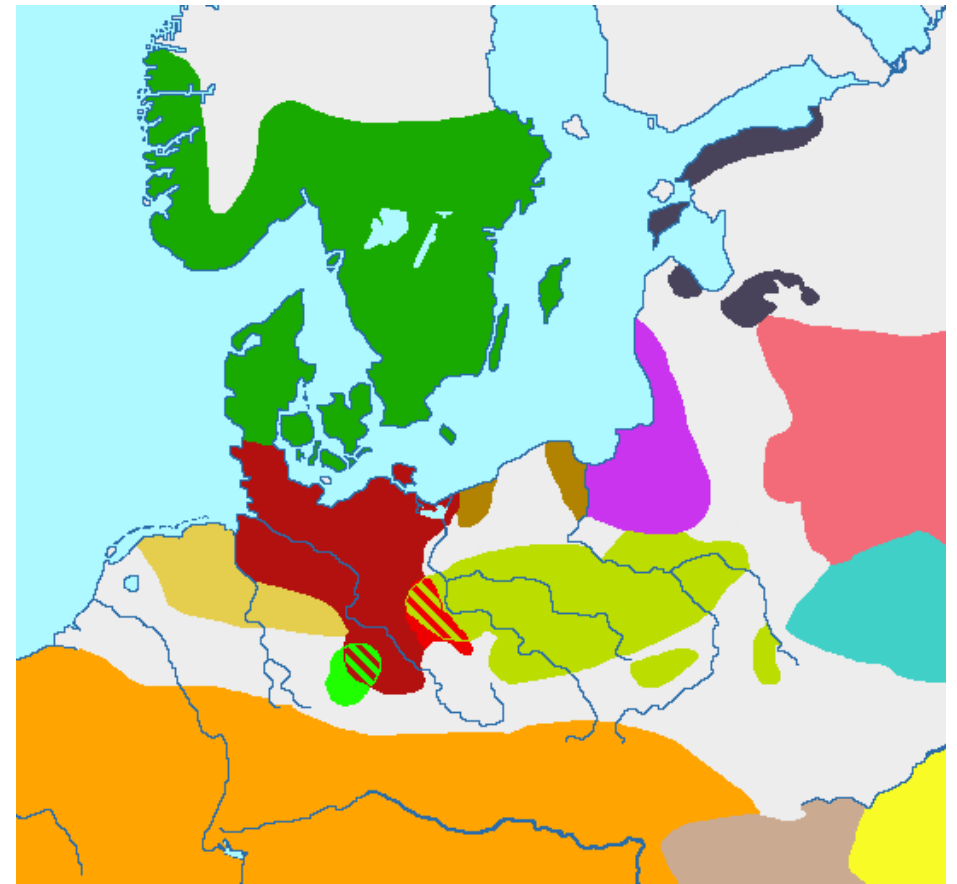
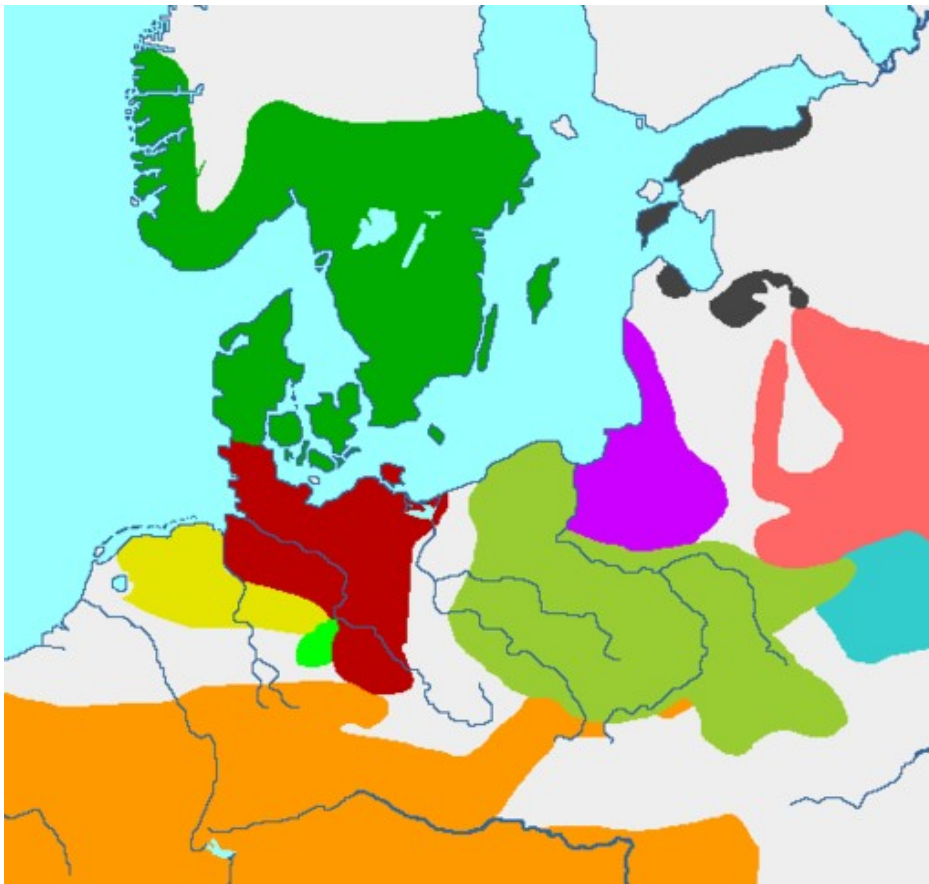


Dobrodziénská skupina a otázka výskytu a
identifikace vrstevných hrobů

Převorská (Przeworská) kultura

- Eponymní lokalita Przeworsk
- Od 3.stl. př.n.l do první poloviny 5.stl. n.l.
- Mezi Odrou a Vislou – střední a jižní Polsko
- Navazuje na pomořanskou kulturu
- Mizí s invazí Hunů

Návaznost na pomořanskou kulturu



4. a 5.století n.l.

- Osídlení Slovenska a Podkarpatské Rusy
- Vyspělé zemědělství
- Keramika zhotovovaná na hrncířském kruhu
- Novinka = „vrstvové hroby“ - typ Dobrodzién
- Stabilita narušena na přelomu 4. a 5.století
=invaze Hunů

Rozsah ve 4.století



Osídlení horního Slezska

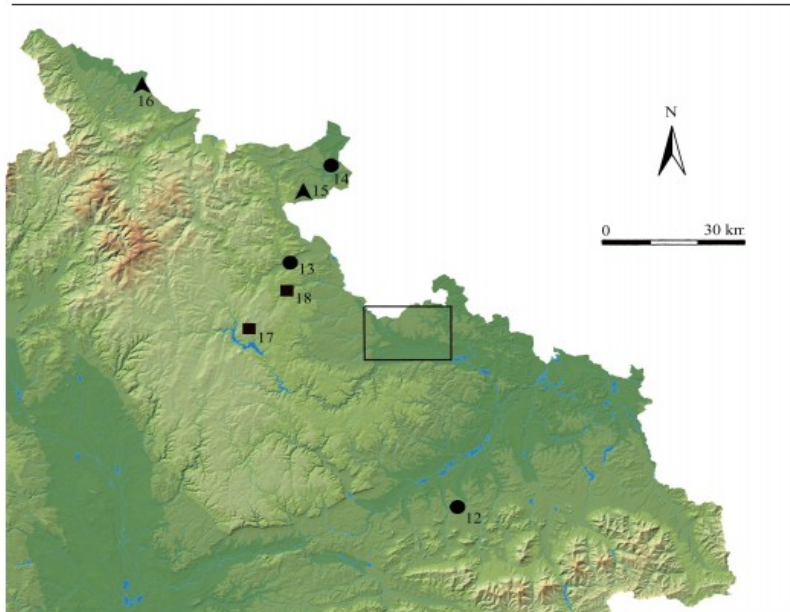
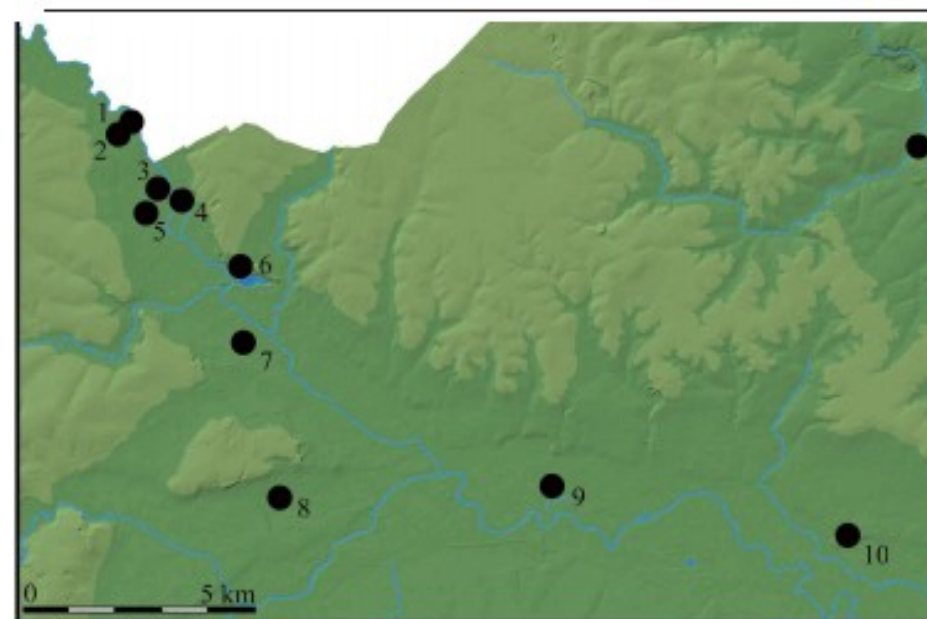


Abb. 2. Karte der Fundstellen aus der jüngeren römischen Kaiserzeit und aus der Völkerwanderungszeit. Kreis – Siedlungen, Dreieck – Höhenlangen, Viereck – Funde der hunnischen Kessel. 1 – Holasovice, 2 – Neplachovice, 3 – Vávrovice „U palhanské cesty“, 4 – Opava-Palhanec, 5 – Vlašovičky, 6 – Opava-Kateřinky, 7 – Opava-Předměstí, 8 – Opava-Kylešovice, 9 – Velké Hořtice, 10 – Kravaře-Kouty, 11 – Kobeřice, 12 – Příbor-Prchalov, 13 – Brantice, 14 – Bohušov, 15 – Víno u Slezských Rudoltic, 16 – Vidnava, 17 – Razová, 18 – Lichnov.

Fig. 2. Mapa lokalit z mladší doby římské a doby stěhování národů. Kruh – sídliště, trojúhelník – výšinná poloha, čtverec – nálezy hunského kotle. 1 – Holasovice, 2 – Neplachovice, 3 – Vávrovice „U palhanské cesty“, 4 – Opava-Palhanec, 5 – Vlašovičky, 6 – Opava-Kateřinky, 7 – Opava-Předměstí, 8 – Opava-Kylešovice, 9 – Velké Hořtice, 10 – Kravaře-Kouty, 11 – Kobeřice, 12 – Příbor-Prchalov, 13 – Brantice, 14 – Bohušov, 15 – Víno u Slezských Rudoltic, 16 – Vidnava, 17 – Razová, 18 – Lichnov.



Nález hrnčířské pece z Vávrovic



Abb. 3. Vávrovice „U palhanské cesty“. Töpferofen, Kontext Nr. 637 (nach: Zezulová, Šedo 2008, foto 36).

Fig. 3. Vávrovice „U palhanské cesty“. Hrnčířská pec, kontext č. 637 (podle: Zezulová, Šedo 2008, foto 36).



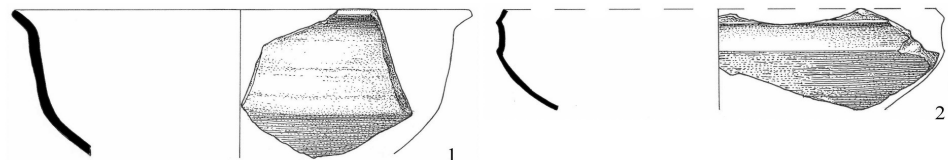
Abb. 4. Vávrovice „U palhanské cesty“. Detail des Töpferofens, Kontext Nr. 637 (nach: Zezulová, Šedo 2008, foto 36).

Fig. 4. Vávrovice „U palhanské cesty“. Detail hrnčířské pece, kontext č. 637 (podle: Zezulová, Šedo 2008, foto 36).

Keramika zhotovená na hrnčířském kruhu

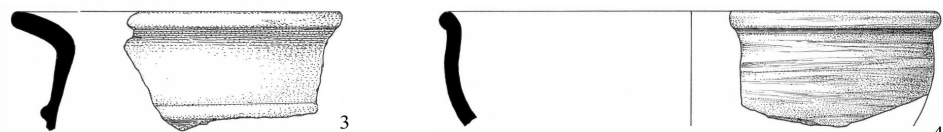


1



1

2



3

4



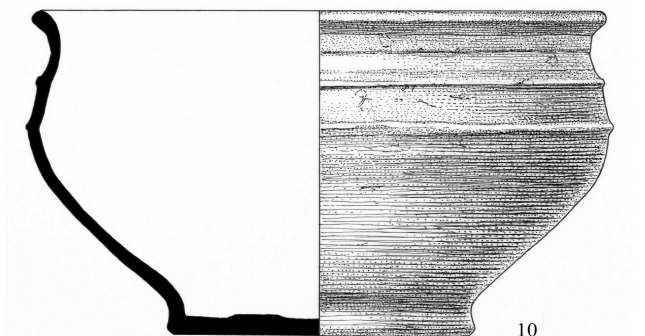
2



5



6



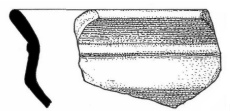
10



3



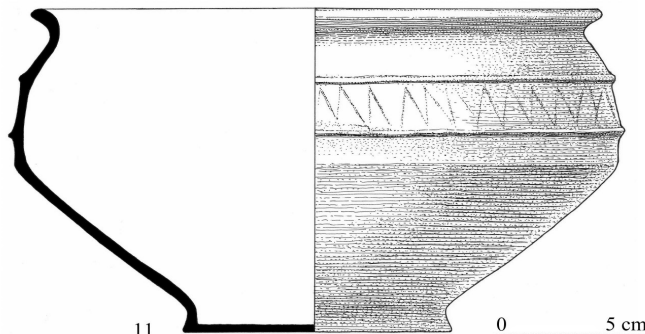
7



8



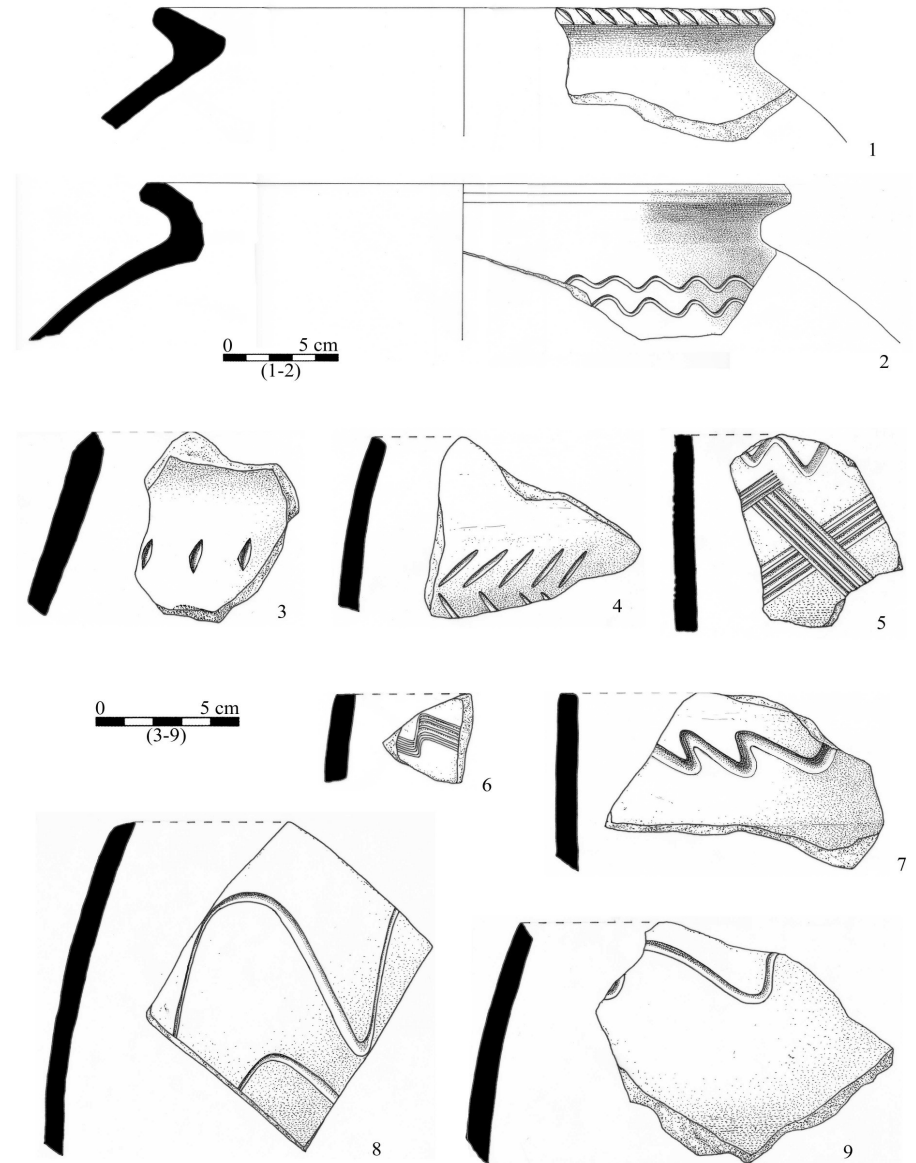
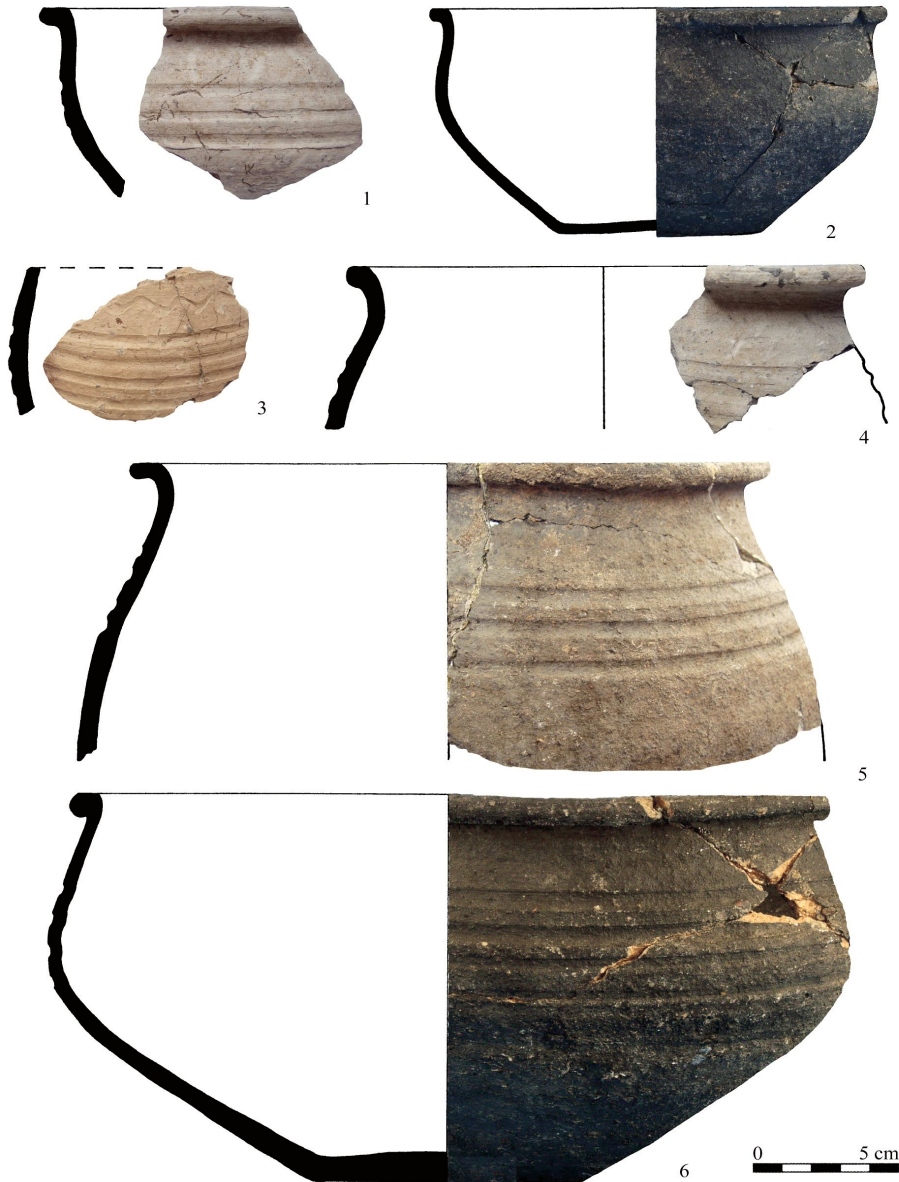
9



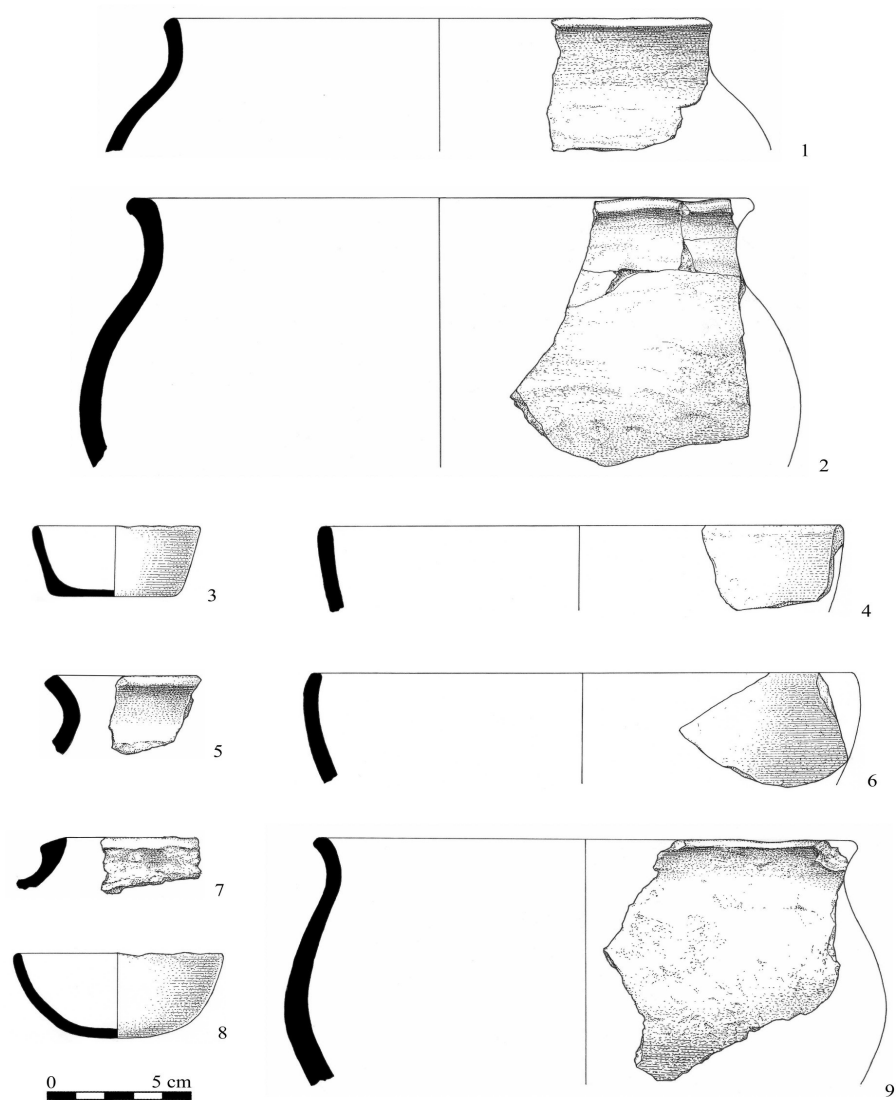
11



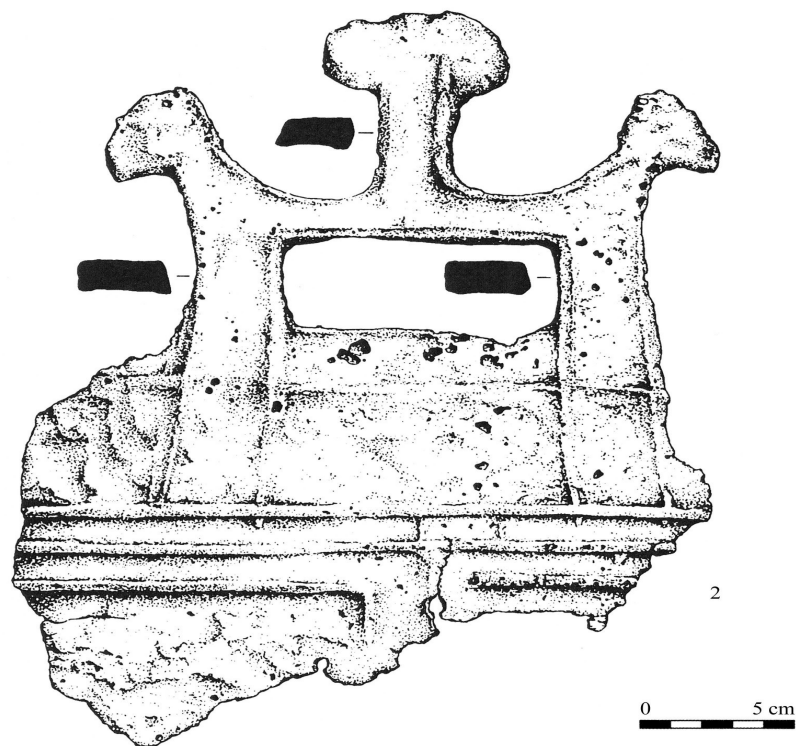
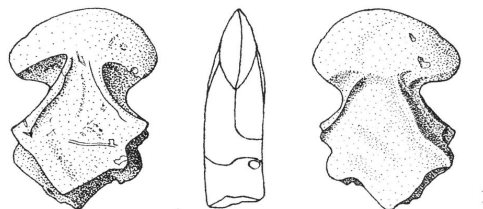
Keramika zhotovená na hrnčířském kruhu



Ručně robená keramika



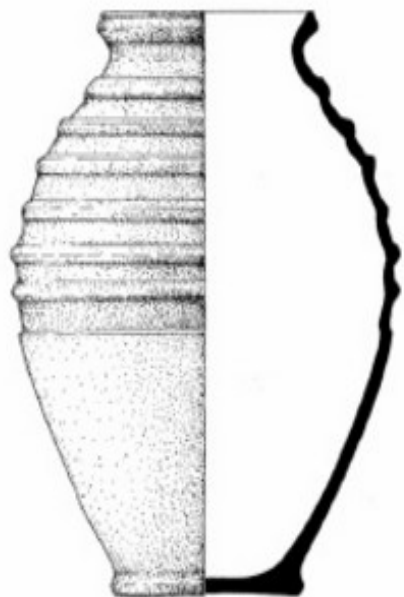
Fragment hunských kotlů



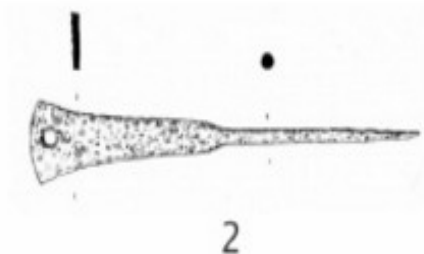
Nález zlatého diadému



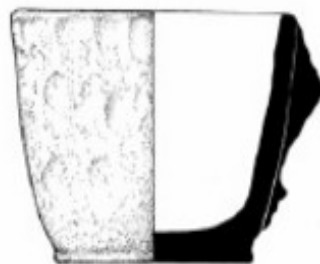
Nálezy ze Zlechova



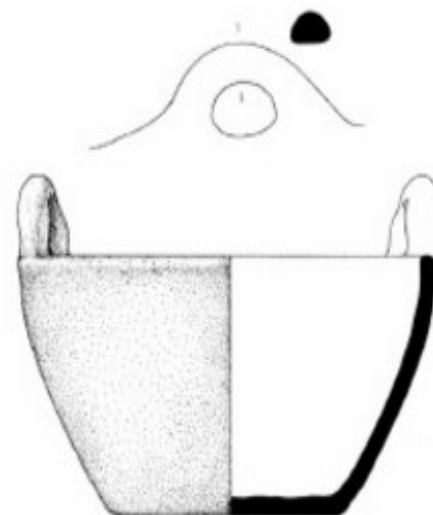
1



2



3



4

Opočno u Loun

- Výzkum Plainerová I. 1978-1988
- Odkryto 395 žárových hrobů, vrstevných hrobů a žárovišť
- První nález vrstevných hrobů v Čechách
- Nekropole datována dostupně C1-C3

Vrstvový hrob



Topografie Opočno u Loun

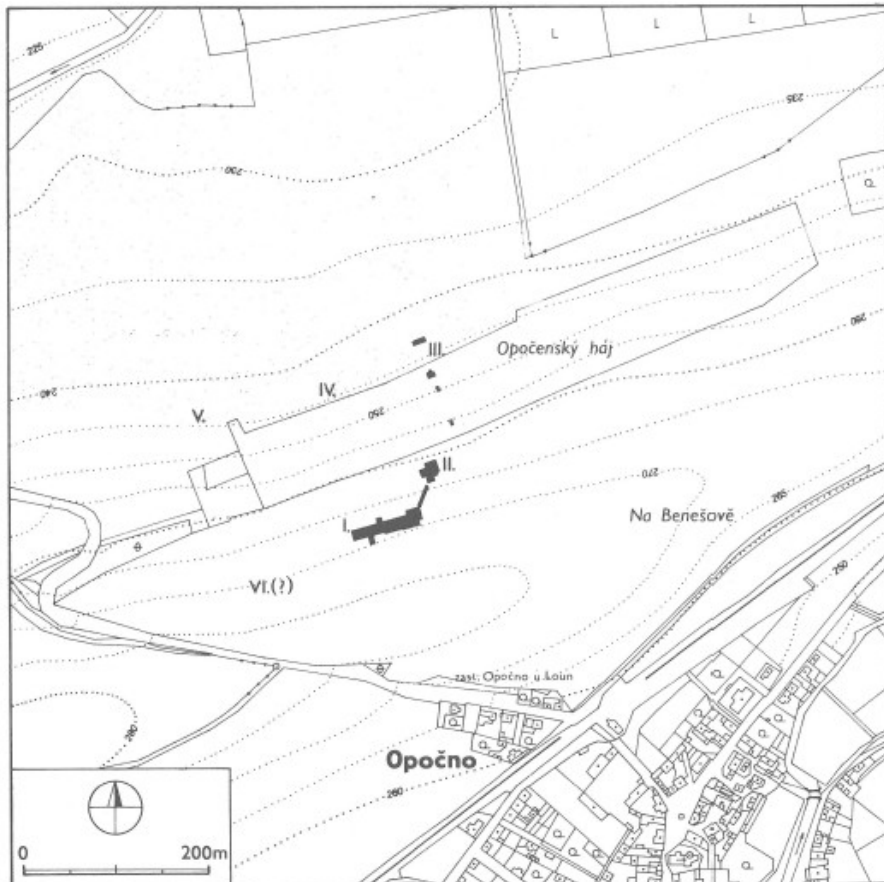


Abb.1. Opočno (Kreis Louny). Topographische Situation. Schwarz: archäologische Suchgräben, grau: Fläche mit Entwässerungsgräben, Römische Ziffern: Gräbergruppen.

16

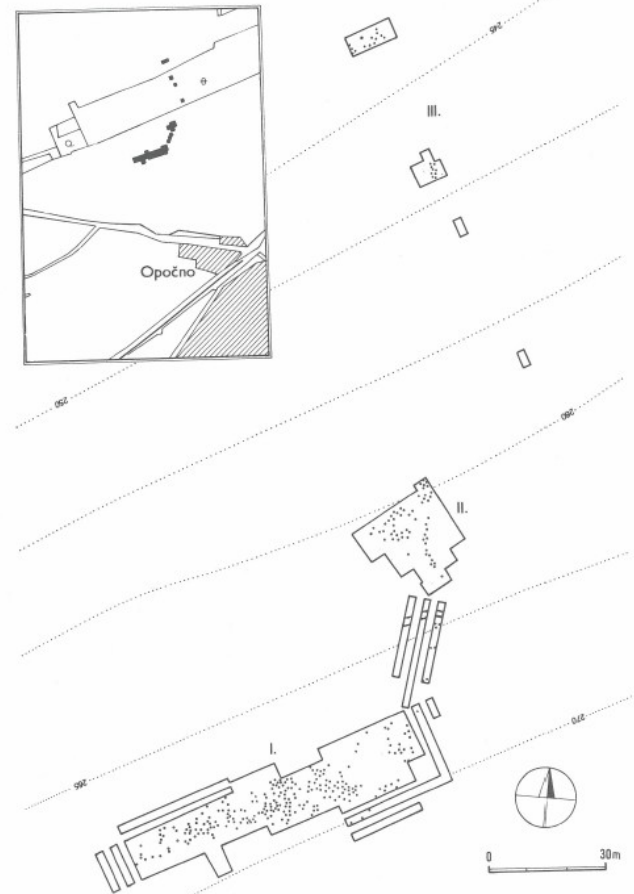


Abb. 2. Opočno. Gesamtplan der Grabungen.

Literatura

- Loskotová, Z. 2011: Die Przeworsk-Kultur im südlichen Teil des Oberschlesiens am Ende der römischen Kaiserzeit und am Anfang der Völkerwanderungszeit. Přehled výzkumů 52-1, 111-137.
- Maćczyńska, M. 2011: Przeworsk culture. Migration Period between Odra and Vistula. Warszaw.
- Pleinerová, I. 1995: Opočno. Ein Brandgräberfeld der jüngeren und späten Kaiserzeit in Nordwestböhmen. Kraków.
- Střihávková, J. 2010: Hrobová výbava v době římské v Čechách : bakalářská práce. Pardubice : Univerzita Pardubice, Fakulta filozofická. Vedoucí bakalářské práce Luboš Jiráň.
- Unger, J. 2006: Pohřební ritus 1. až 20. století v Evropě z antropologicko-archeologické perspektivy. 1. vyd. Brno: Akademické nakladatelství.
- Vnoučková, E. 2014: Ostruhy z doby římské v Čechách : bakalářská práce. Pardubice : Univerzita Pardubice, Filozofická fakulta. Vedoucí bakalářské práce Jan Jílek.
- Zeman, T. 2006: Sídliště z pozdní doby římské ve Zlechově. Stav zpracování, východiska a cíle projektu. In: E. Droberjar - M. Lutovský (eds.): Archeologie barbarů 2005, Kounice, 451-469.