

Metodologie psychologie

Souvislosti

- **Filosofické**
 - filosofie vědy: ontologie, teorie poznání, etika vědy
 - metaúrovně: metavěda, metateorie, meta-metodologie
- **Teoretické**
 - výzkumná otázka, zkoumaný problém
- **Praktické**
 - nejen věda a výzkum, ale také PRAXE
 - psychometrika, psychodiagnostika

Hlediska

- Koncepční
 - k čemu mají metody sloužit
 - na jaké otázky mají odpovídat
- Procesuální
 - jaké kroky mají být podniknuty
 - jakými fázemi se má projít
- Produktové
 - co má být výsledkem

Filosofické souvislosti

- Ontologie
 - nauka o tom, co existuje
- Gnozeologie (noetika, epistemologie)
 - teorie poznání
- Etika
 - co je morální ve vědě
 - co je morální v aplikaci vědeckých poznatků

Metaúrovně

- Metavěda
 - filosofie vědy, sociologie vědy, psychologie vědy...
- Metateorie
 - srovnávání teorií
 - axiom (postulát), hypotéza, teorie, model
- Meta-metodologie
 - srovnávání vědeckých metod

Teoretické souvislosti

- „Není nic praktičtějšího, než dobrá teorie“
- metoda bez teorie je slepá

Rozdíl kvalitativních a kvantitativních metod

- Kvalitativní

- měkké
- flexibilní
- subjektivní
- politické
- případová studie
- spekulativní
- zakotvené

- Kvantitativní

- tvrdé
- fixní
- objektivní
- hodnotově neutrální
- průzkum
- testování hypotéz
- abstraktní

Pojmy kvalitativního a kvantitativního směru

- Kvalitativní
 - fenomenologie
 - etnometodologie
 - diskurz
 - sémiotika
 - narativní analýza
 - interpretace
 - teoretická nasycenost
- Kvantitativní
 - kvantifikace
 - měření
 - validita
 - objektivita
 - nulová hypotéza
 - výběrový soubor
 - statistická analýza

Varianty kvalitativní-kvantitativní dichotomie

- kvalitativní VERSUS kvantitativní
- kvalitativní NEBO kvantitativní
- kvalitativní A kvantitativní

Praktické souvislosti

- Psychometrika
 - teorie a praxe vytváření a ověřování vlastností psychodiagnostických metod
- Psychodiagnostika
 - používání nástrojů a postupů k odpovídání na konkrétní otázky

Výsledek výzkumu

Výzkumná zpráva / referát (psaná / mluvená)

- Problém
- Zkoumaná otázka
- Metody
 - Sběr dat
 - Výběr
 - Metody analýzy dat
- Analýza dat
- Interpretace výsledků
- Diskuse
- Závěry

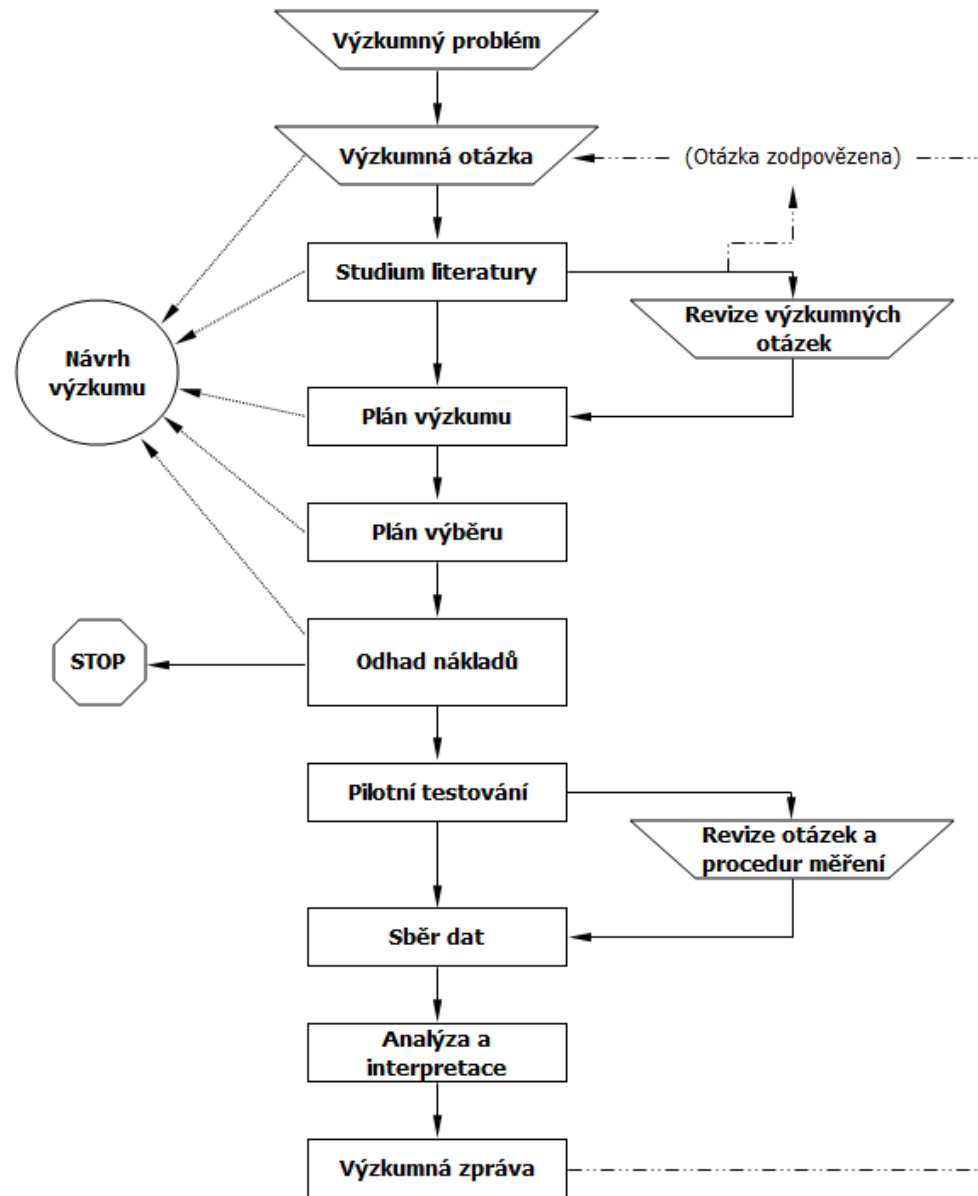
Témata výzkumného designu

- **Hypotéza / hypotézy**
 - operacionalizace
- **Výzkumné nástroje**
 - interview, pozorování, dotazníky, analýza dokumentů
- **Výběr**
 - typy, konstrukce, reprezentativnost, rozsah
- **Kvantitativní analýza dat**
 - spreadsheets, statistický software
- **Hledání pravidelností a významnosti v datech**
 - statistické metody

Fáze výzkumného projektu

- zkoumaná otázka
- přehled literatury
- operacionalizace pojmů
- pilotní studie
- sběr dat
- analýza dat a interpretace
- psaní zprávy

Fáze výzkumného procesu



Přípravná fáze

- Zkoumaná otázka
 - co nás zajímá?
 - jaké jsou možné odpovědi?
- Přehled literatury
 - knihy, učebnice
 - výzkumné články
- Operacionalizace
 - jaké jevy?
 - jaké atributy?
 - jaké proměnné?
 - KVANTIFIKACE?

Pilotní fáze

- Přípravná fáze
 - zkoumané otázky
 - studium literatury
 - operacionalizace (kvantifikace?)
- Pilotní studie
 - studie malého rozsahu
 - test procedur měření (postupů sběru a analýzy dat)
- Sběr dat
 - výběr respondentů
 - měření (záznam)
 - archivace (přepis)

Finální fáze

- Analýzy dat
 - explorace
 - testování hypotéz
- Interpretace výsledků
 - tabulky, grafy
 - dílčí výsledky a interpretace
 - dílčí souhrny
- Psaní zprávy
 - účel, cíl výzkumu
 - výsledky a interpretace
 - závěry

Otázky k zodpovězení

- Na všechny otázky je nutné odpovědět
- Otázky a odpovědi jsou vzájemně propojené
- Změna odpovědi na jednu otázku změní odpověď na ostatní otázky

Operacionální definice

- Jaké jevy se chystáme studovat?
- Jaké je důkazy o výskytu těchto jevů?
- Jaké jsou měřitelné atributy těchto jevů?

Sampling

- What population are you interested in?
- What sampling method are you going to use?
- What is the sampling size?

Quantification

- What procedure of measurement will be applied?
- What is the level of measurement of your data?
- What statistical methods will you use?
- What results would confirm/reject your hypothesis?