

Keramické artefakty lengyelské kultury

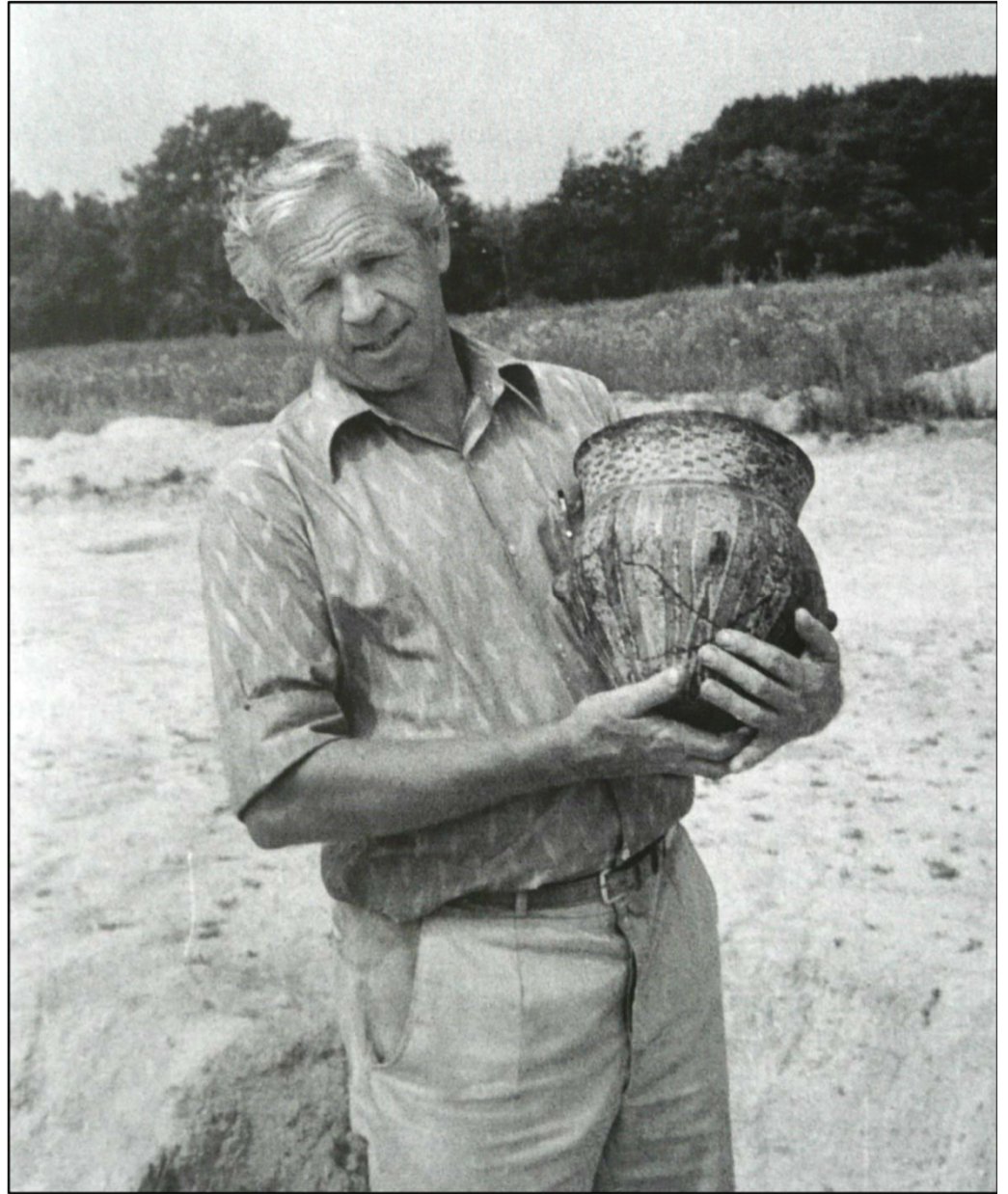
Mgr. David Válek



Těšetice-Kyjovice (okr. Znojmo). Misky a pohárky s malovanou výzdobou.



František Vildomec (1878–1975)



Vladimír Podborský



Archeologická sbírka Františka Vildomce v Boskovštejně

Hrnce



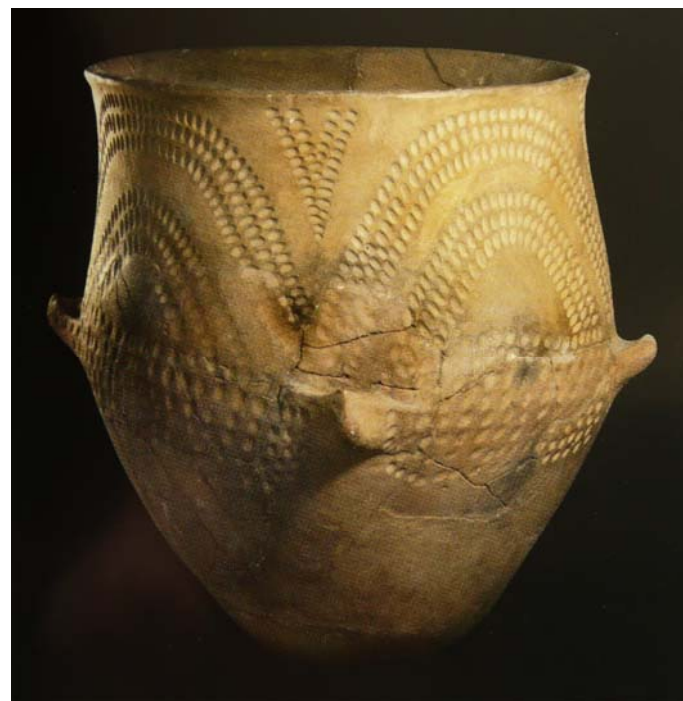
Kyjovice
(okr. Znojmo)



Střelice
(okr. Znojmo)

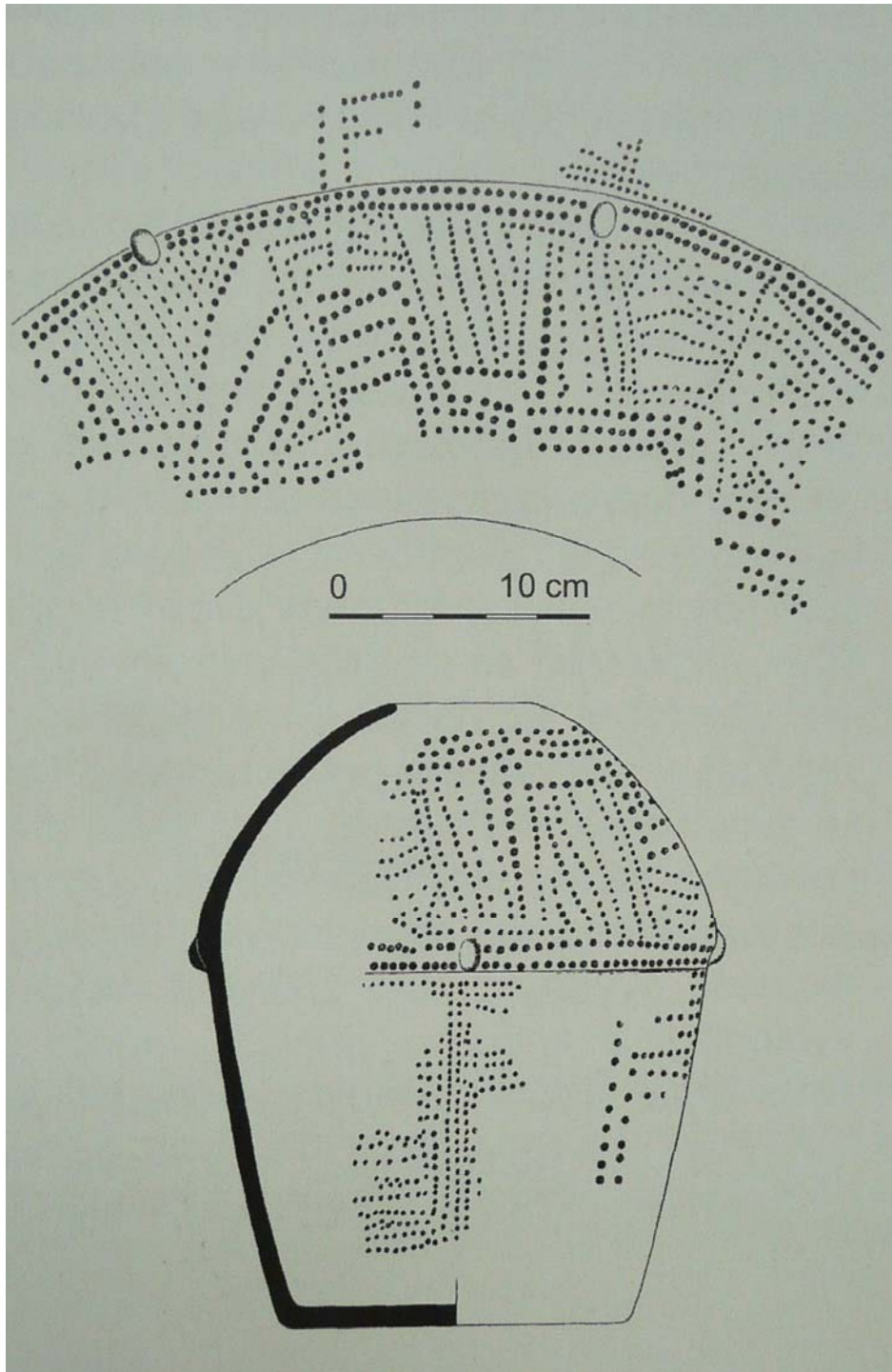


Mašovice
(okr. Znojmo)



Hluboké
Mašůvky
(okr.
Znojmo)

Hřibovité nádoby



Střelice (okr. Znojmo)

Mašovice (okr. Znojmo)

Putny



Střelice (okr. Znojmo)

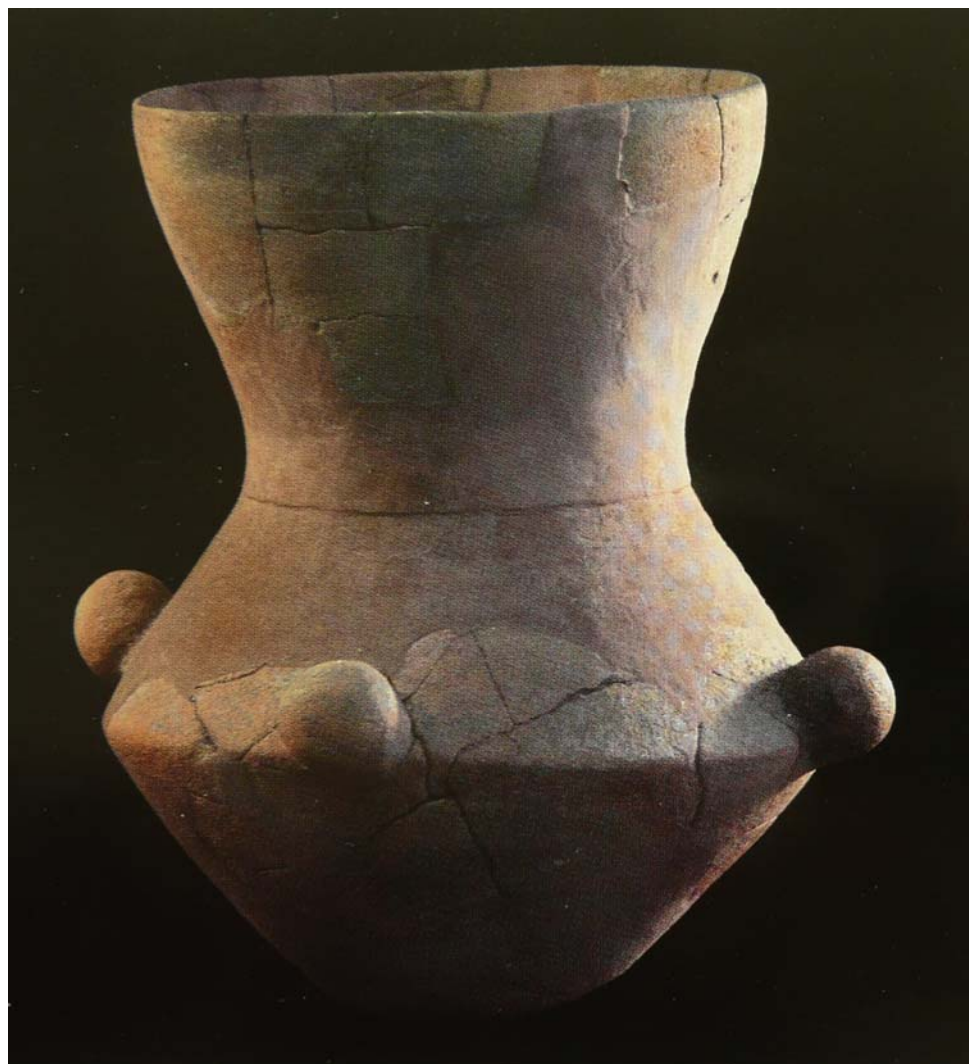
Střelice (okr. Znojmo)

Putna

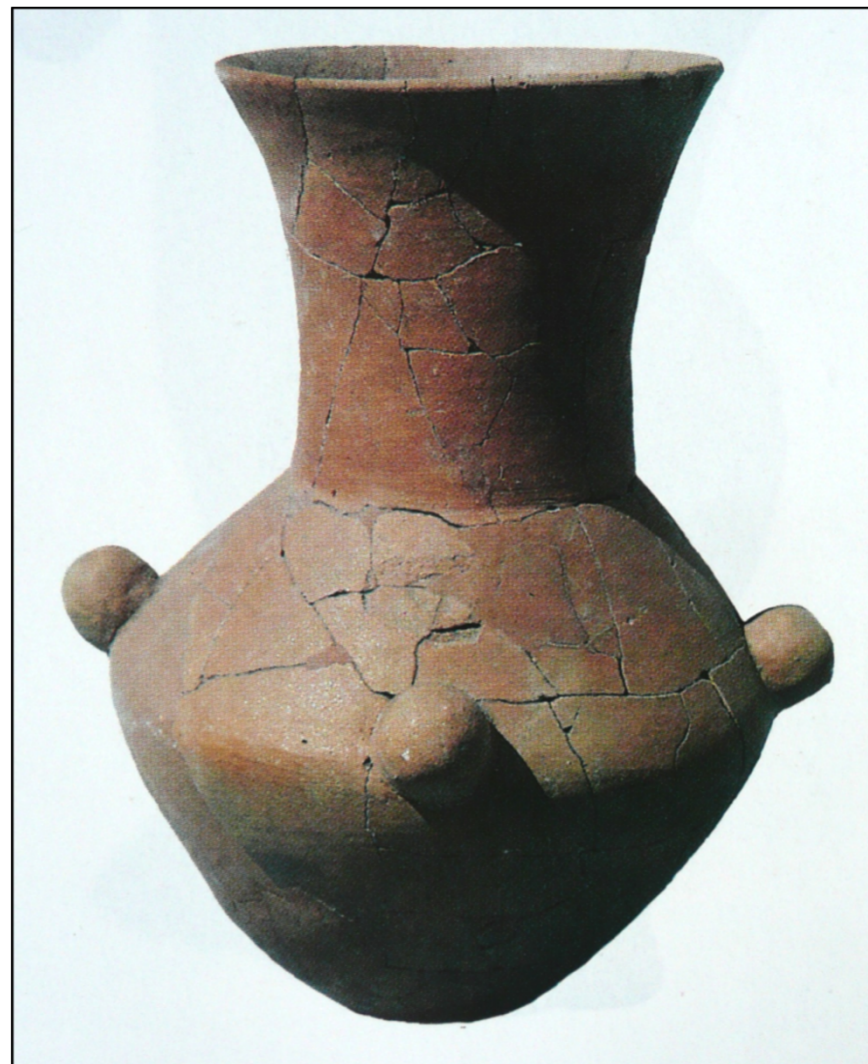
Lužianky (okr. Nitra)



Poháry



Hluboké Mašůvky (okr. Znojmo)



Hluboké Mašůvky (okr. Znojmo)

Amfora



Hluboké Mašůvky (okr. Znojmo)

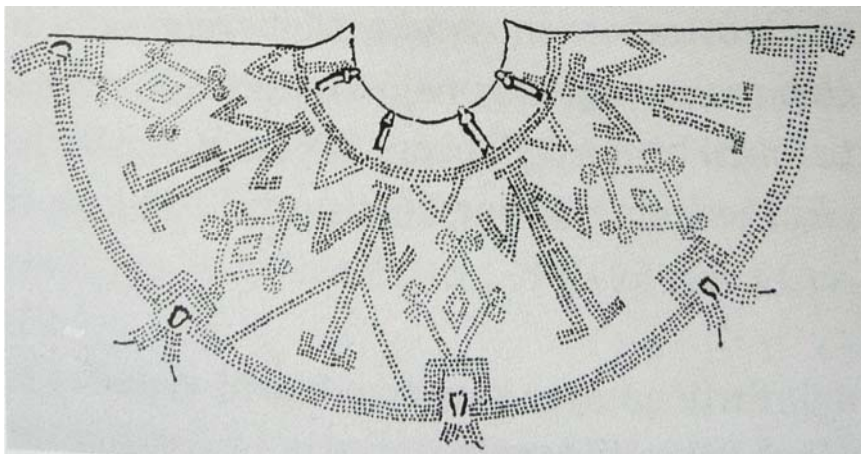
Váza



Hluboké Mašůvky (okr. Znojmo)

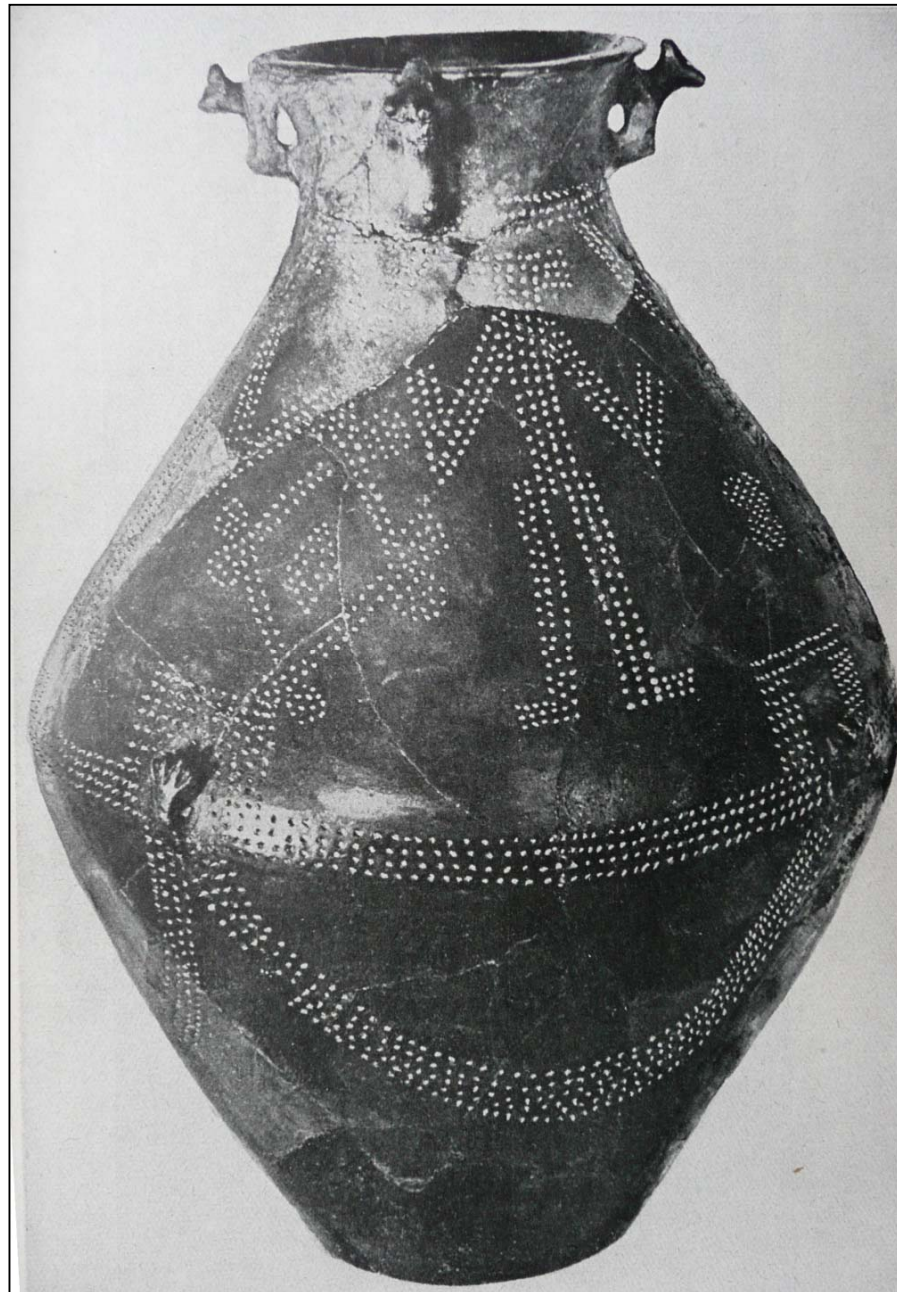
Amfora

Střelice (okr. Znojmo)



Váza

Střelice (okr. Znojmo)





Mísy

Střelice (okr. Znojmo)



Hluboké Mašůvky (okr. Znojmo)

Mísy



Střelice (okr. Znojmo)



Hluboké Mašůvky (okr. Znojmo)



Kyjovice (okr. Znojmo)



Střelice (okr. Znojmo)

Mísy



Hluboké Mašůvky (okr. Znojmo)



Hluboké Mašůvky (okr. Znojmo)

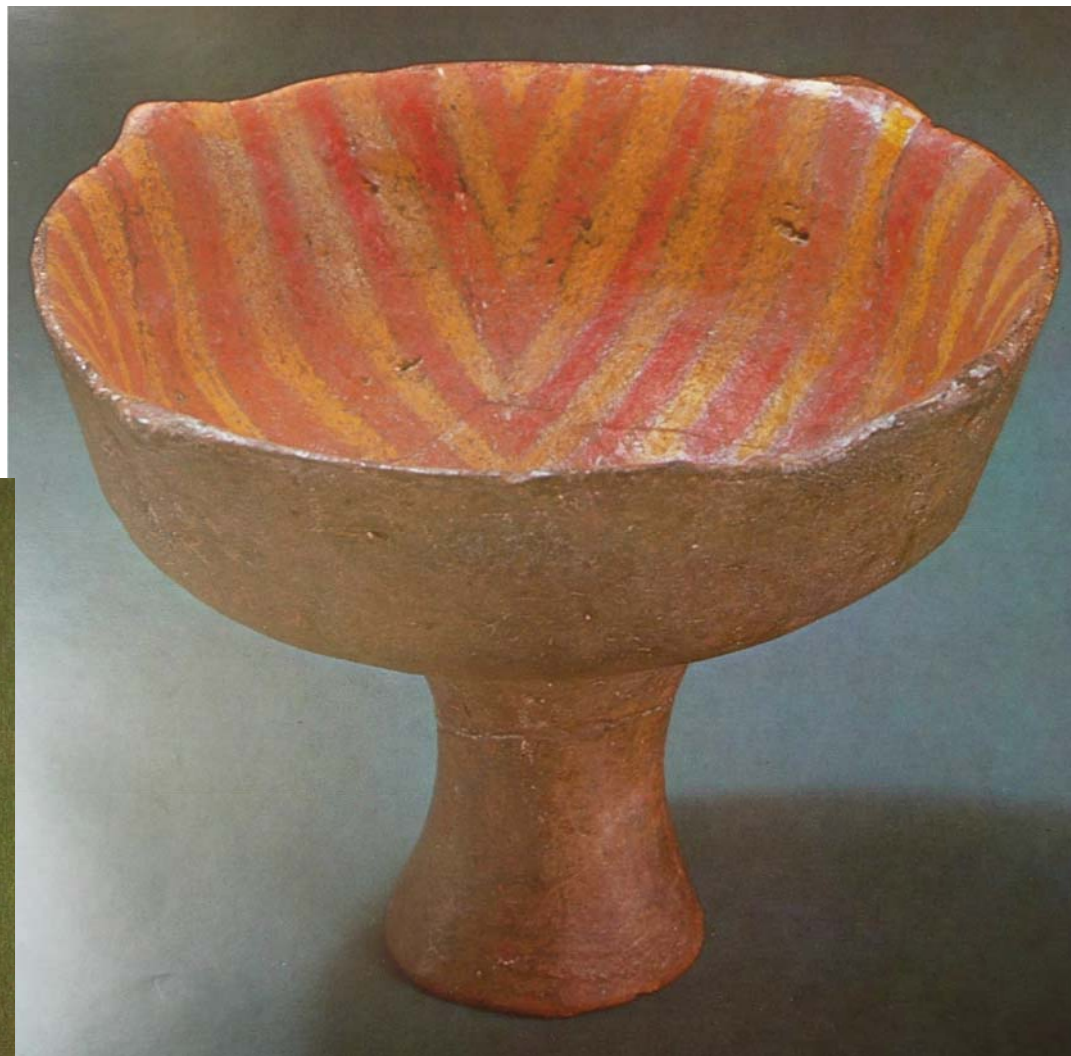
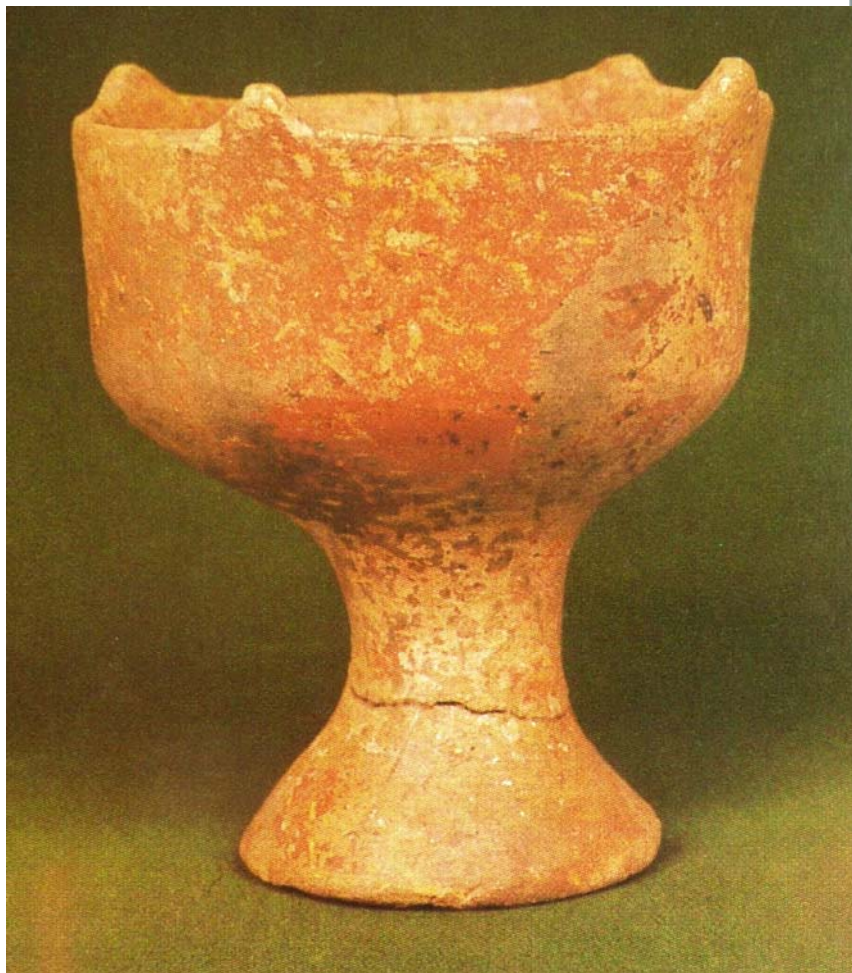


Hluboké Mašůvky (okr. Znojmo)



Hluboké Mašůvky (okr. Znojmo)

Mísy na nožce



Abrahám (okr. Galanta)

Lužianky (okr. Nitra)

Mísy na nožce



Hluboké Mašůvky (okr. Znojmo)

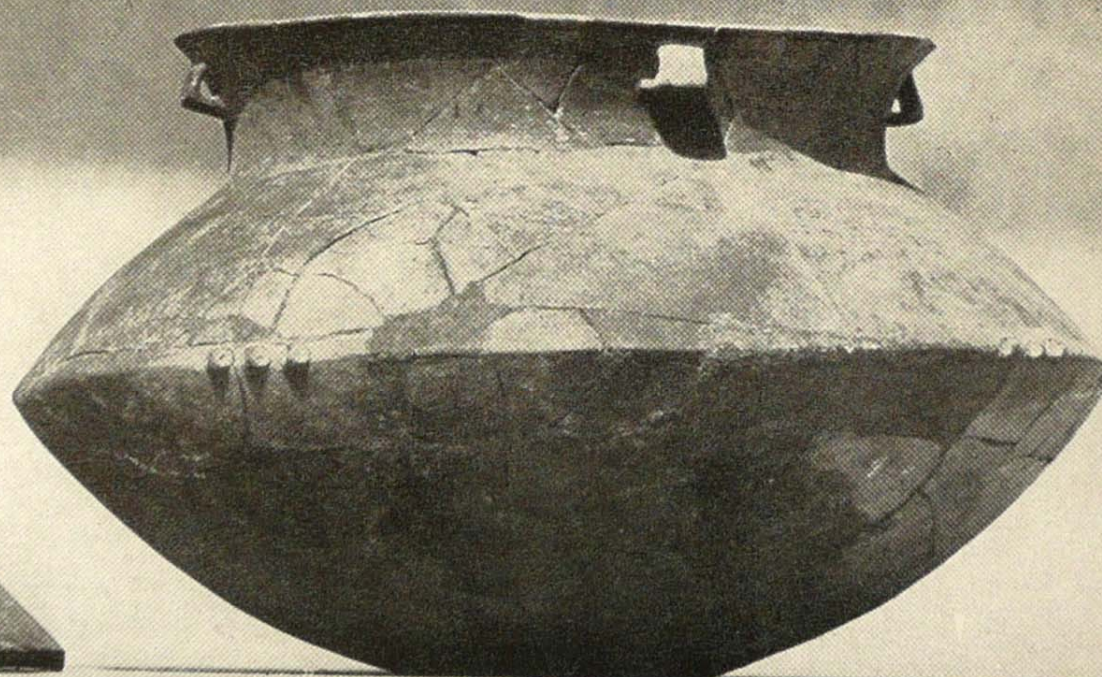
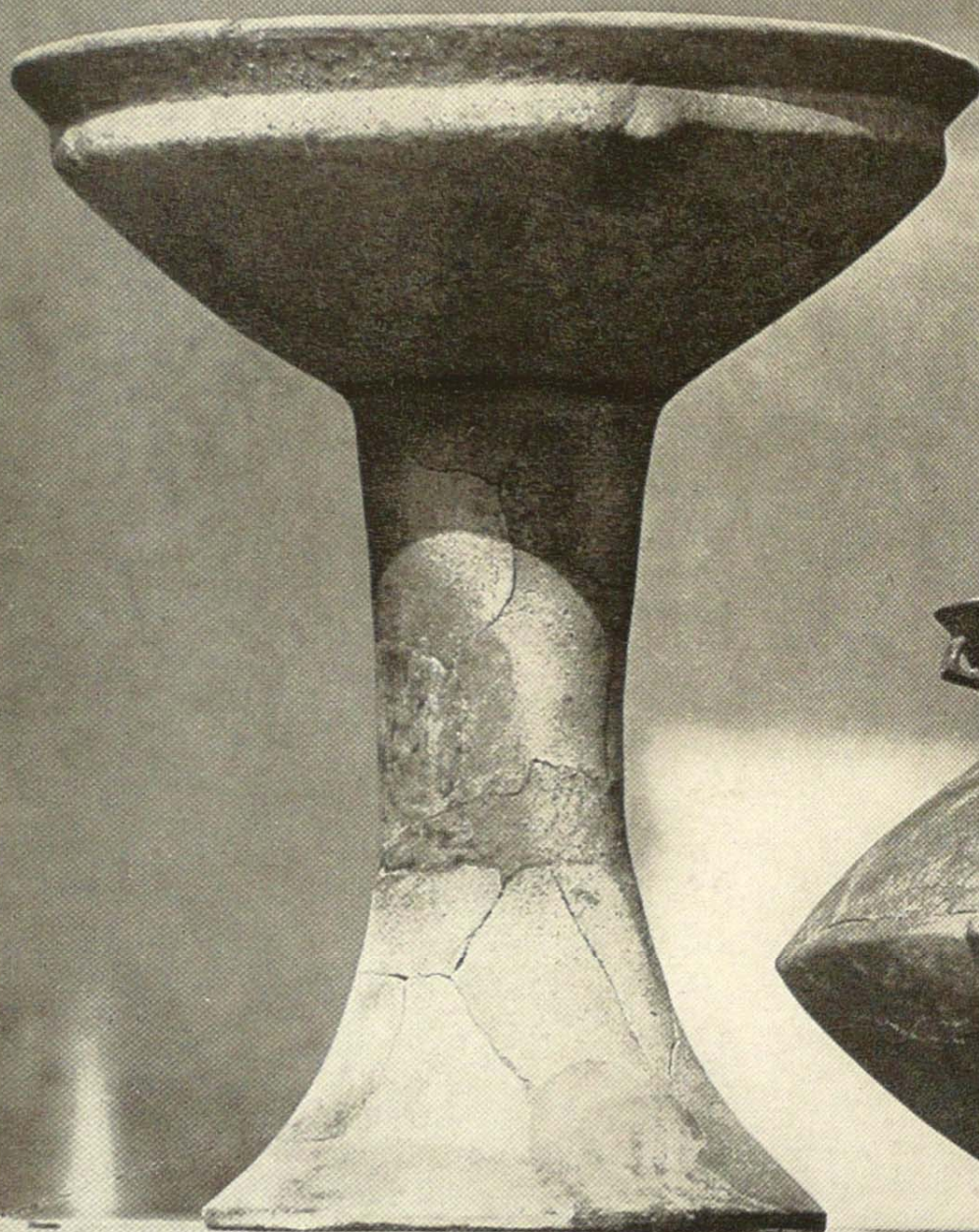


Hluboké Mašůvky (okr. Znojmo)



Mísy na nožce

Hluboké Mašůvky (okr. Znojmo)



Amfora



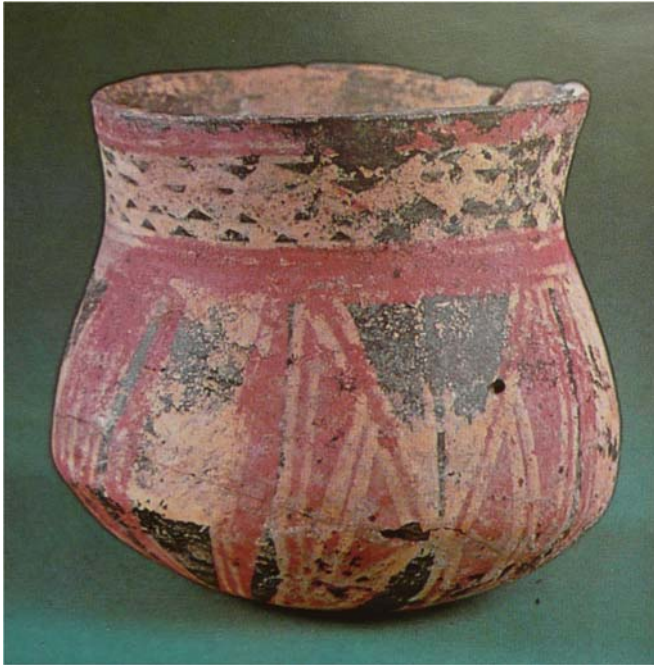
Hluboké Mašůvky (okr. Znojmo)

Mísy na nožce

Hluboké Mašůvky (okr. Znojmo)



Pohárky



Bíňa
(okr.
Nové
Zámky)



Hluboké
Mašůvky
(okr.
Znojmo)



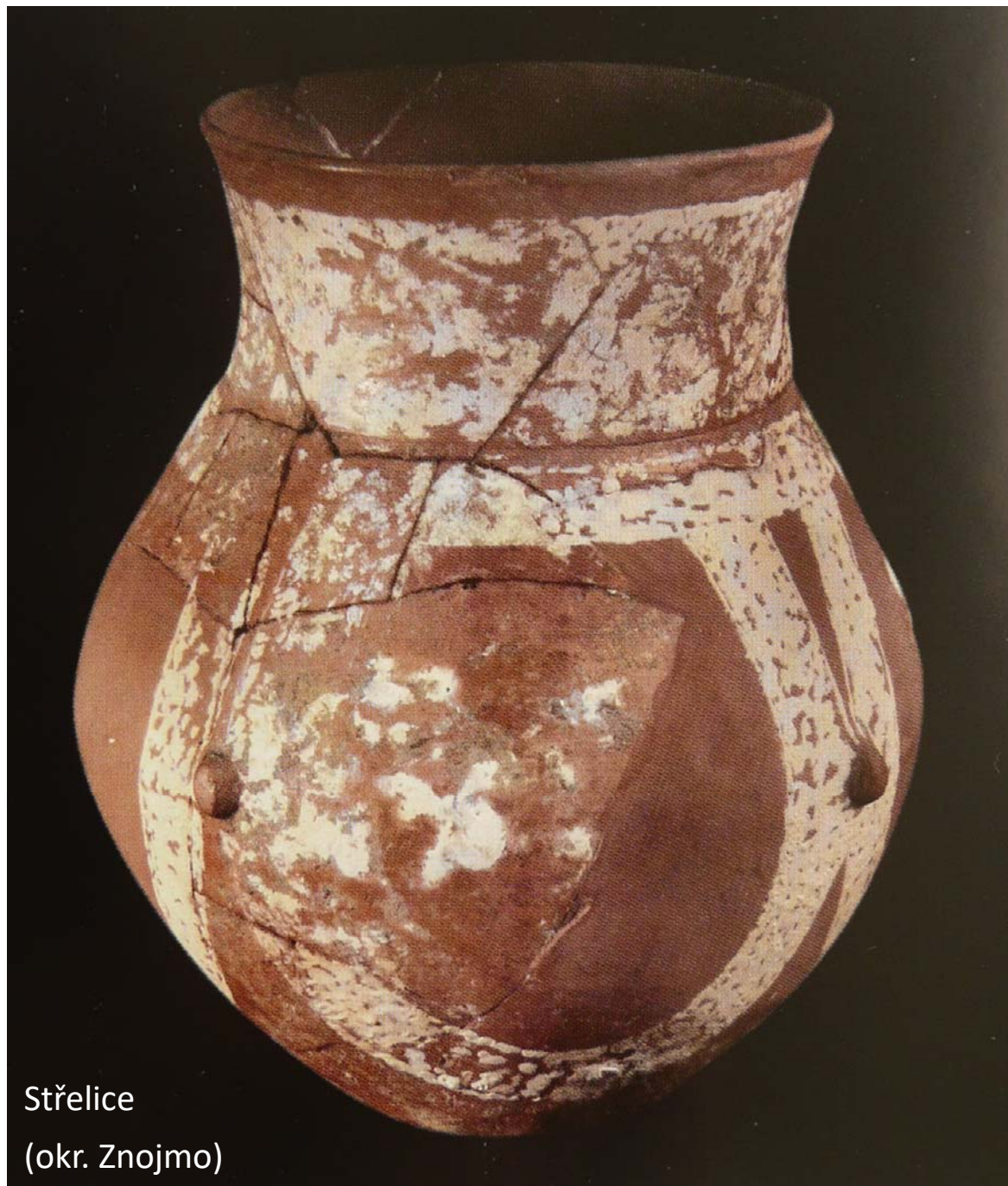
Střelice

(okr. Znojmo)

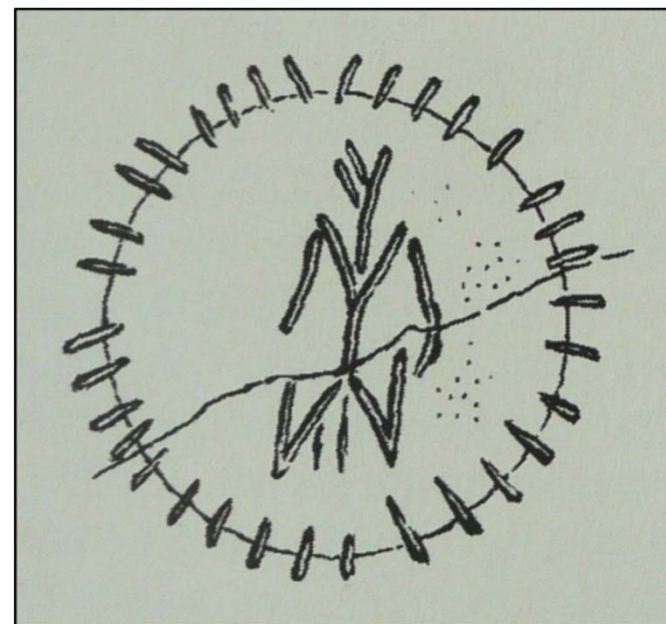


Hluboké
Mašůvky
(okr.
Znojmo)

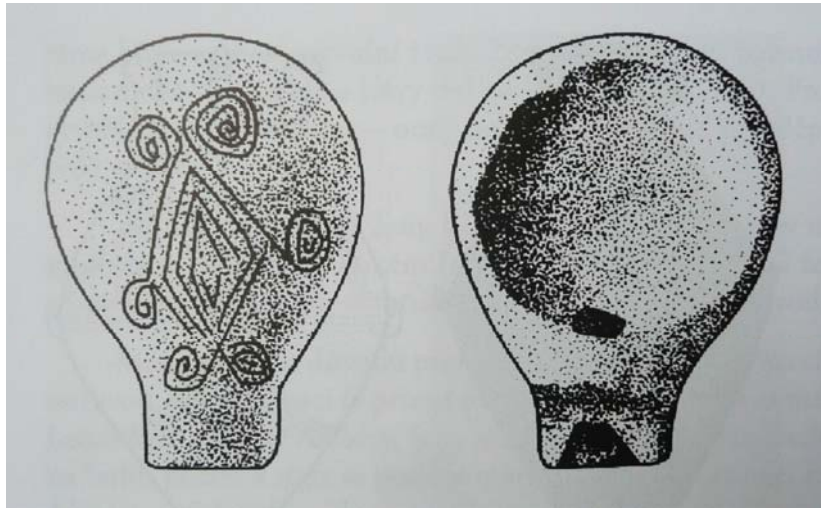
Pohárky



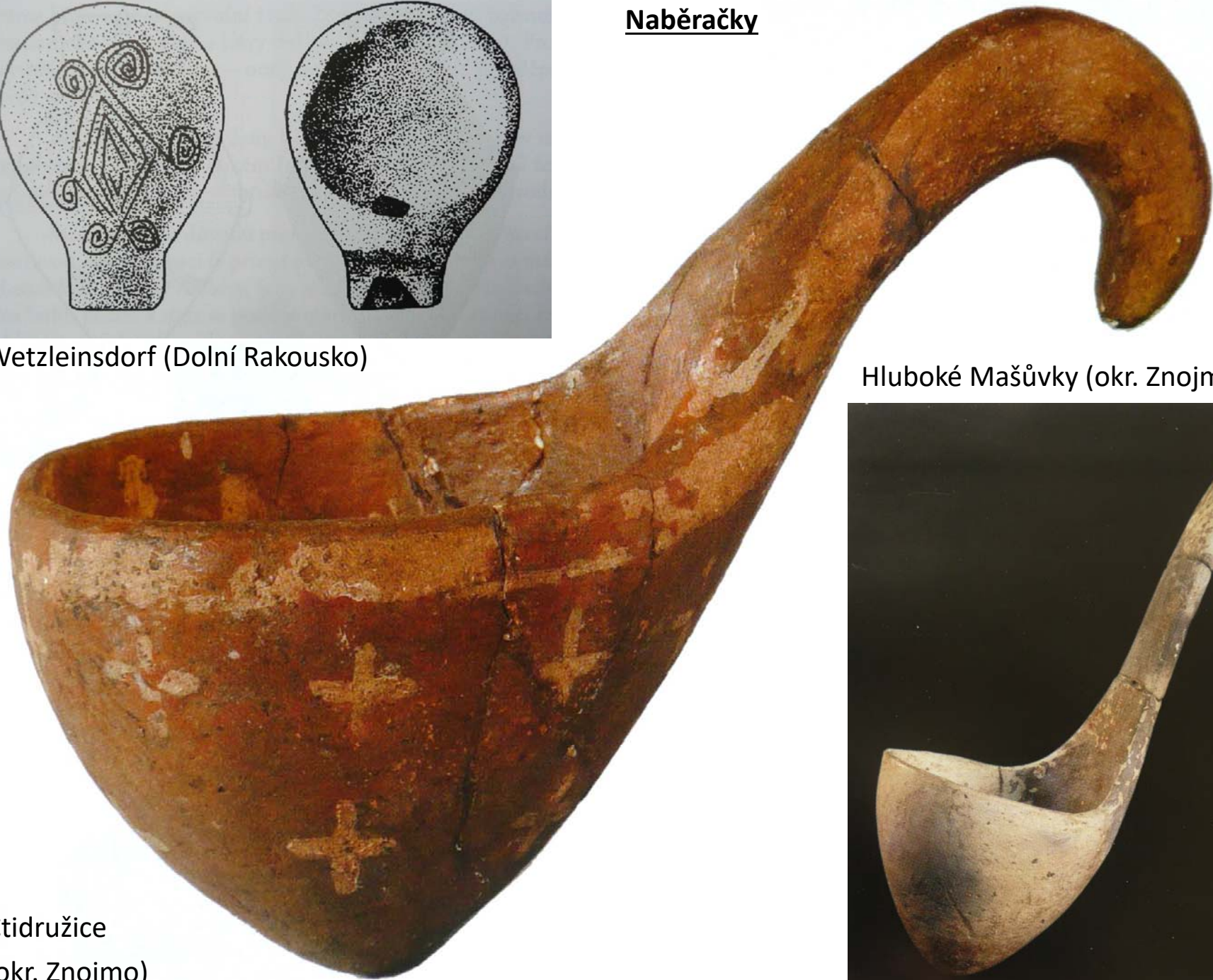
Mašovice (okr. Znojmo)



Naběračky



Wetzleinsdorf (Dolní Rakousko)

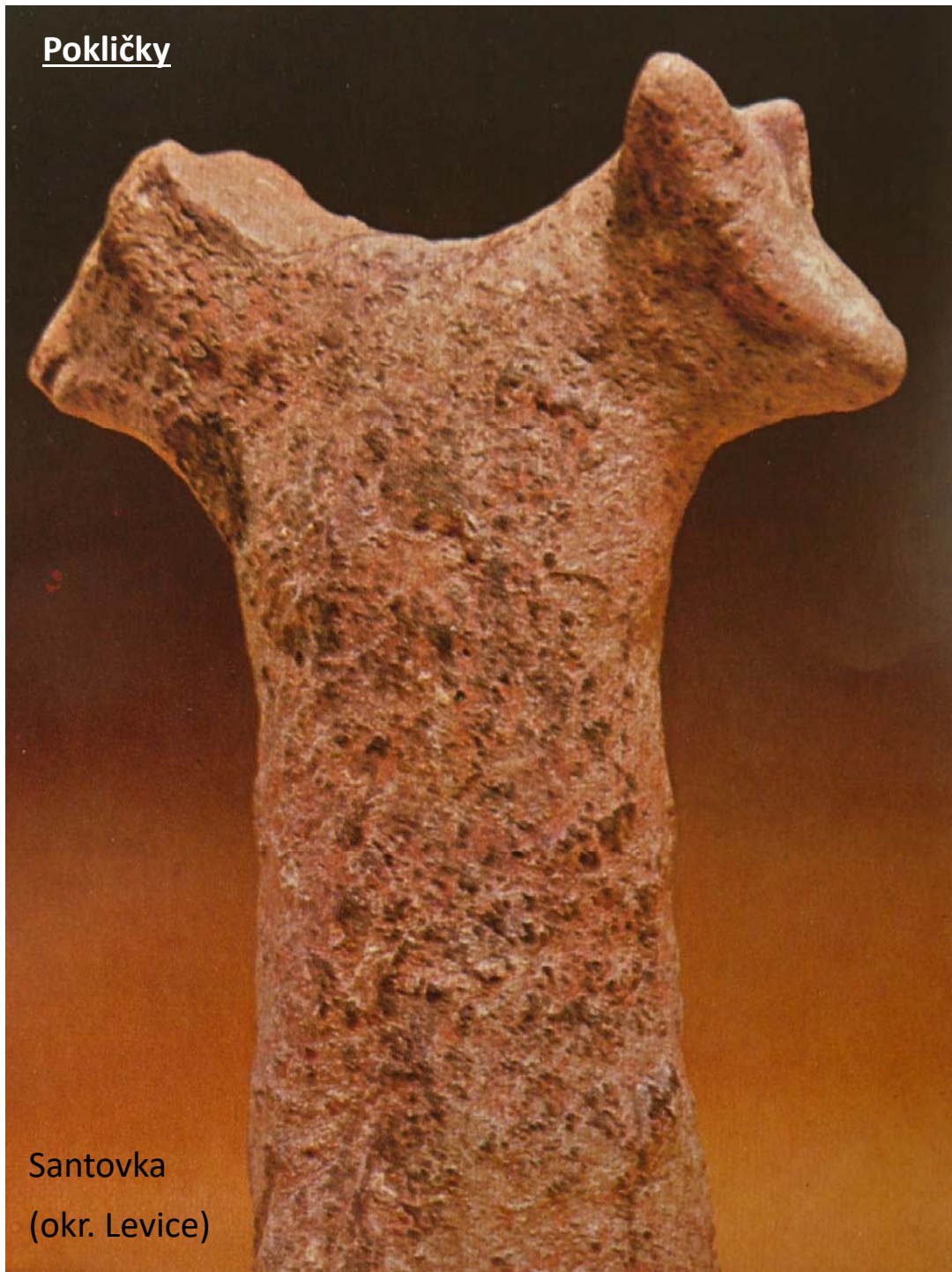


Ctidružice
(okr. Znojmo)

Hluboké Mašůvky (okr. Znojmo)



Pokličky



Santovka
(okr. Levice)



Kyjovice (okr. Znojmo)





Kramolín (okr. Třebíč)



Neznámá lokalita



Zvláštní
keramické
tvary

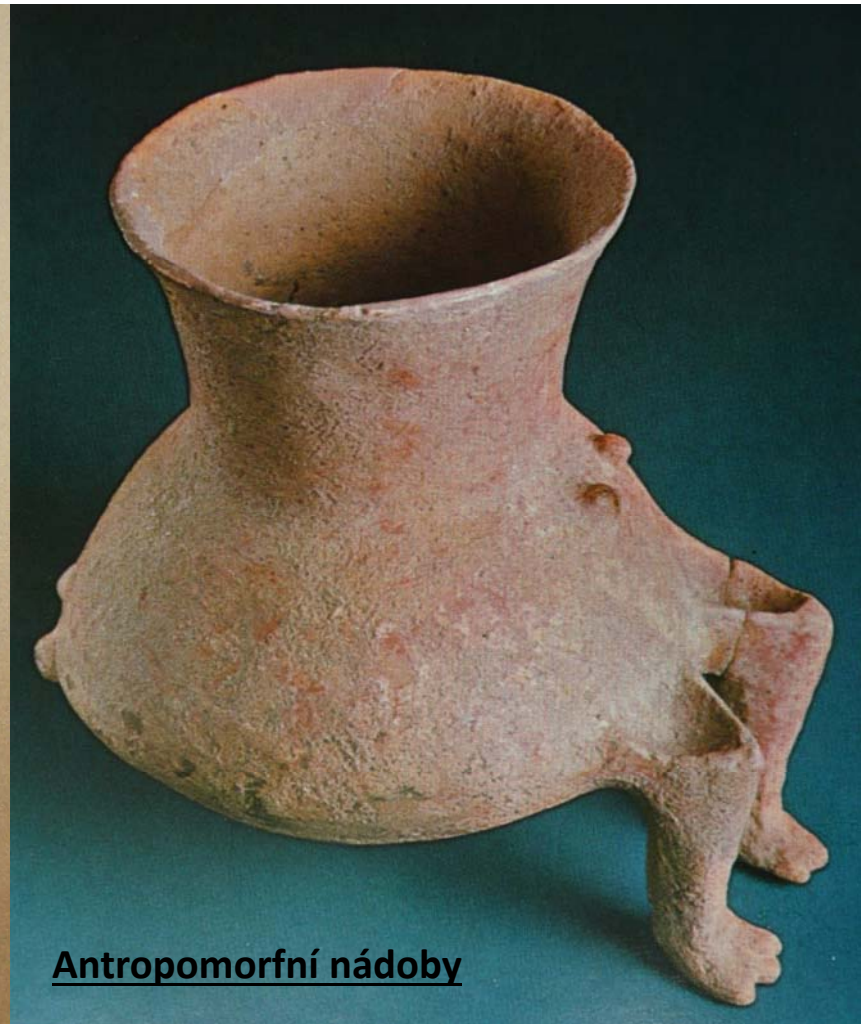
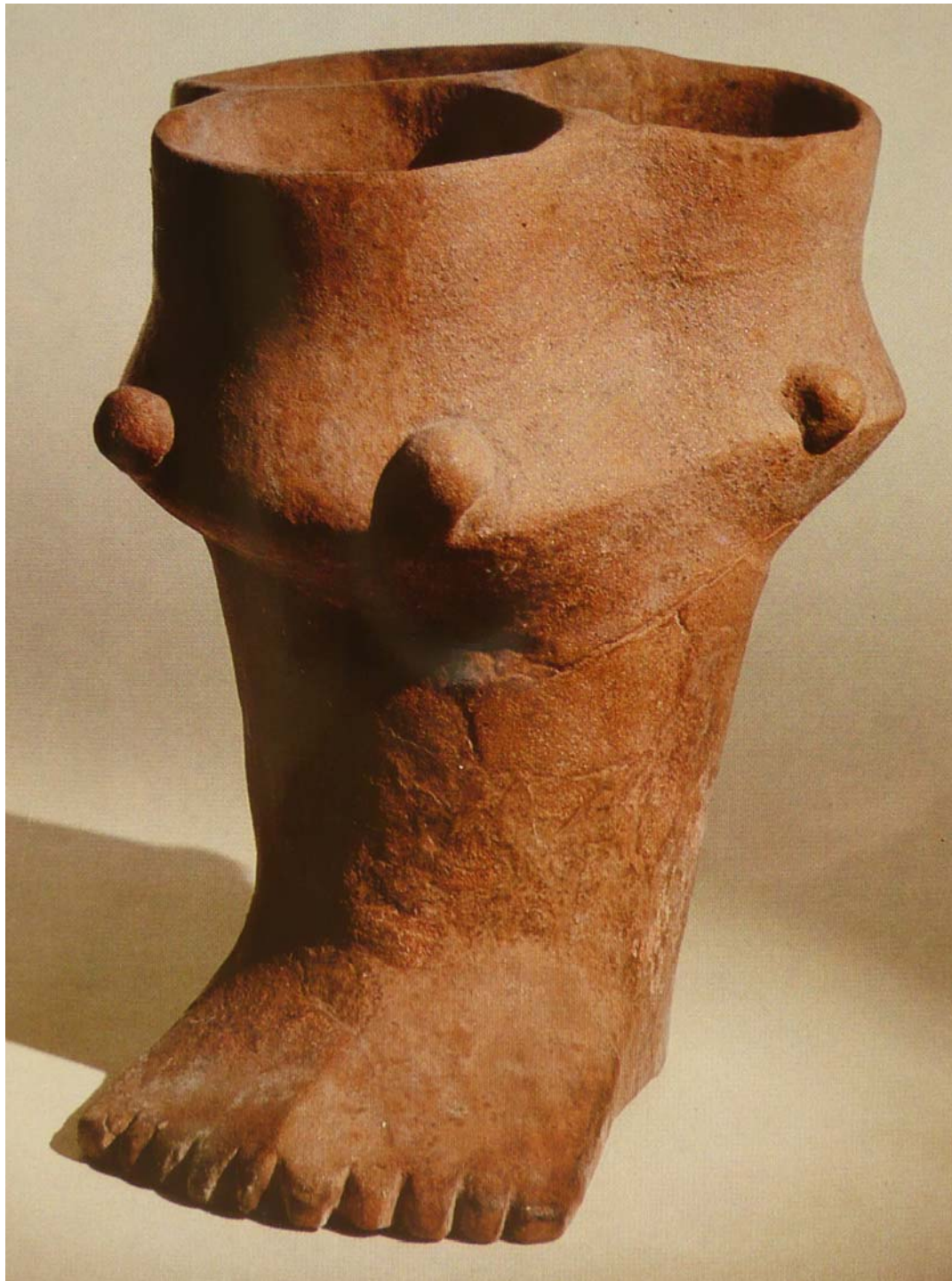
Hluboké
Mašůvky
(okr. Znojmo)



Střelice
(okr. Znojmo)



Lužianky
(okr. Nitra)



Antropomorfní nádoby

Svodín (okr. Nové Zámky)

Hluboké Mašůvky (okr. Znojmo)



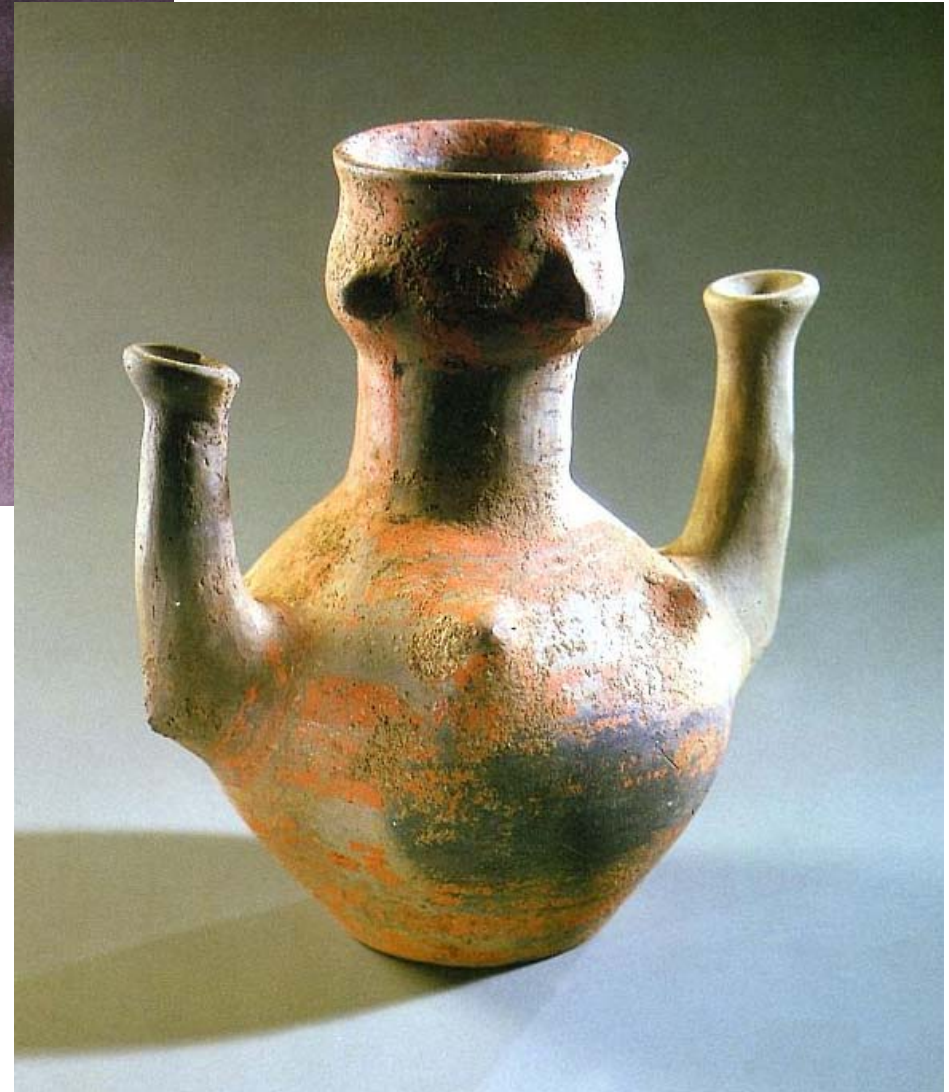
Svodín (okr. Nové Zámky)

Antropomorfní nádoby

Antropomorfní nádoby



Lužianky (okr. Nitra)

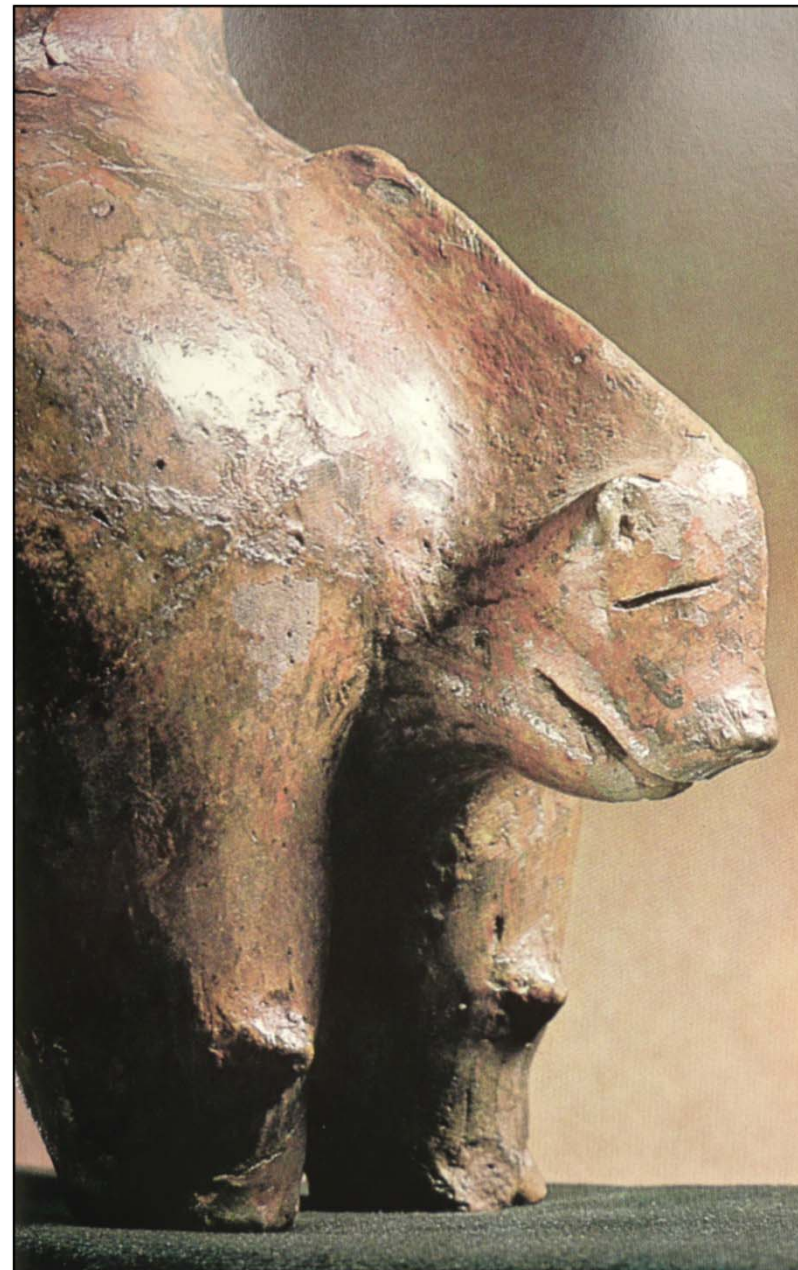


Svodín (okr. Nové Zámky)

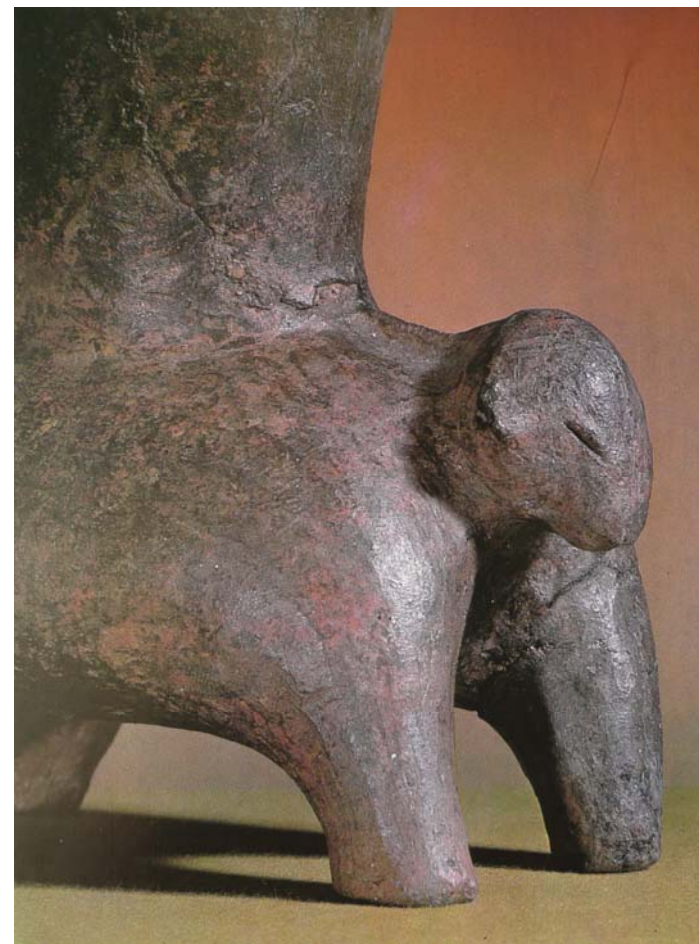
Zoomorfní nádoba



Abrahám (okr. Galanta)



Zoomorfní nádoba



Abrahám (okr. Galanta)

Zoomorfní nádobka



Santovka (okr. Levice)

Zoomorfní nádobka



Santovka (okr. Levice)

Zoomorfní nádobka



Hradisko u Kroměříže (okr. Kroměříž)



Santovka (okr. Levice)

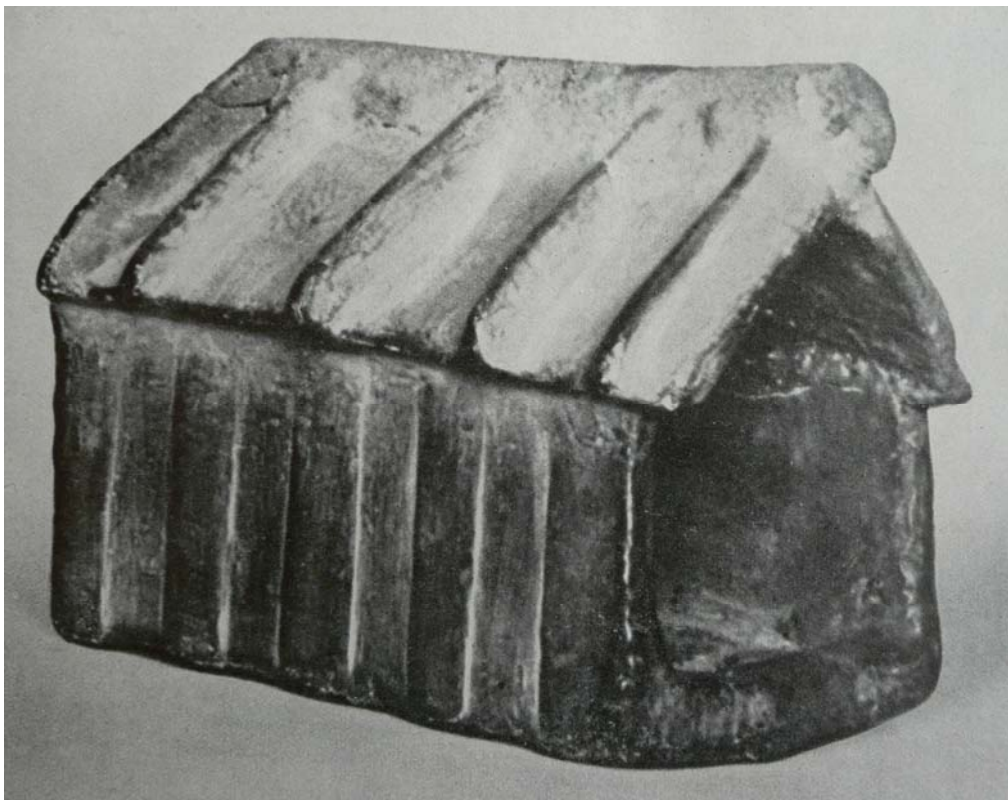
Kubické nádoby



Jaroměřice nad Rokytinou
(okr. Třebíč)

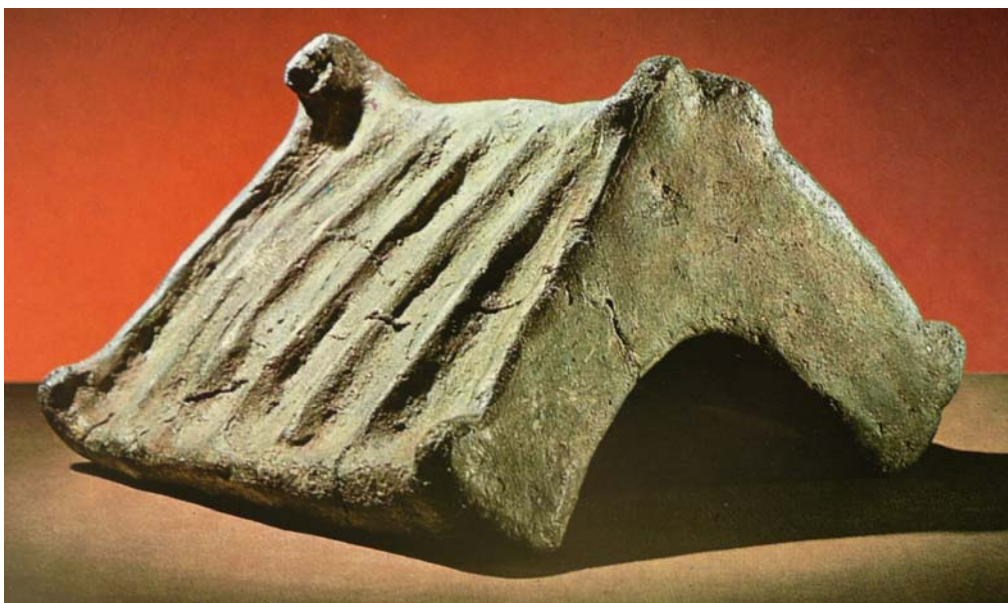
Bíňa (okr. Nové Zámky) – závěsek





Modely domů

Střelice (okr. Znojmo)



Branč (okr. Nitra)

Modely předmětů



Hluboké Mašůvky
(okr. Znojmo)



Střelice (okr. Znojmo)



Střelice
(okr. Znojmo)



Hluboké Mašůvky
(okr. Znojmo)

Lidské plastiky

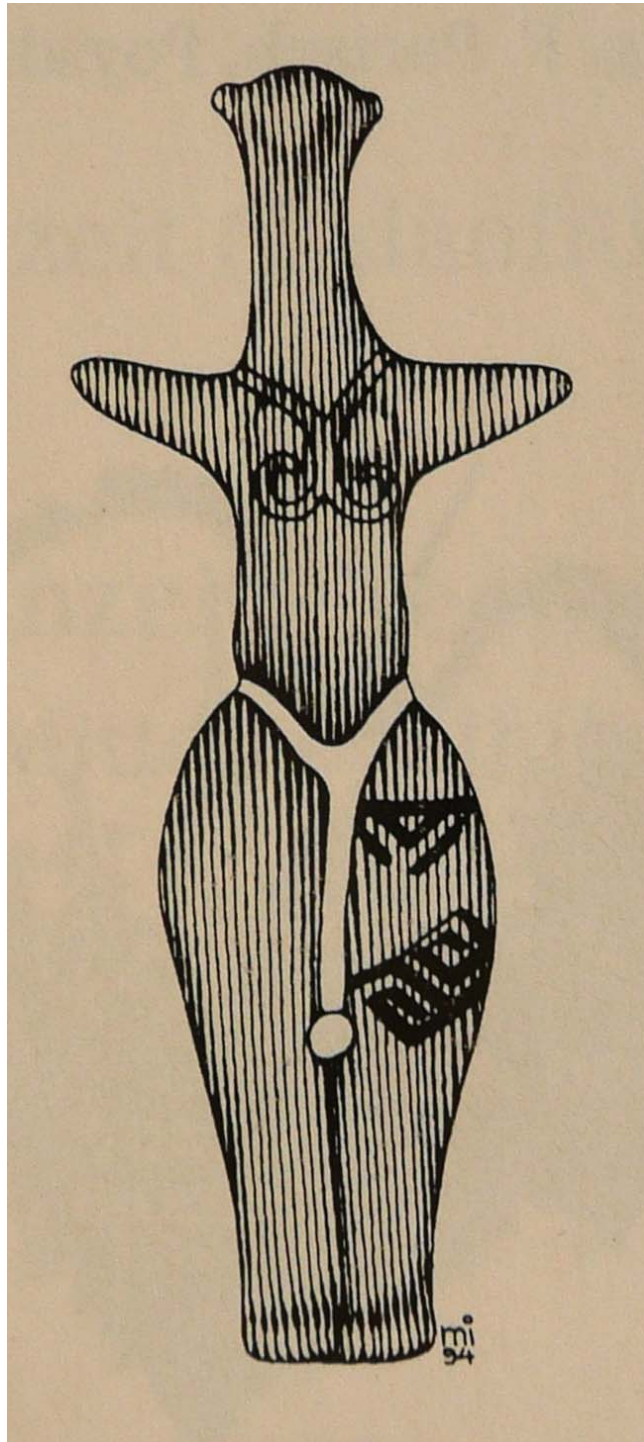
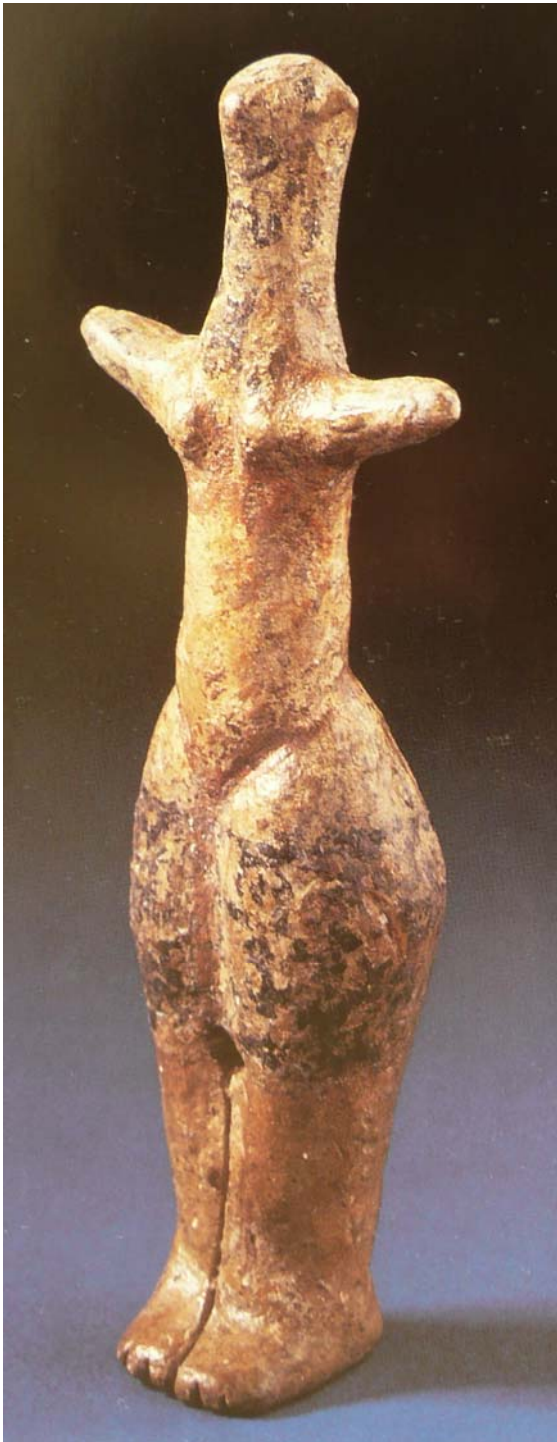


Kyjovice (okr. Znojmo)

Kyjovice
(okr. Znojmo)



Kasárna (okr. Znojmo)



Lidské plastiky



Kyjovice (okr. Znojmo)

Falkenstein (Dolní Rakousko)



Abrahám (okr. Galanta)



Kyjovice (okr. Znojmo)





Křepice (okr. Znojmo)



Mašovice
(okr. Znojmo)

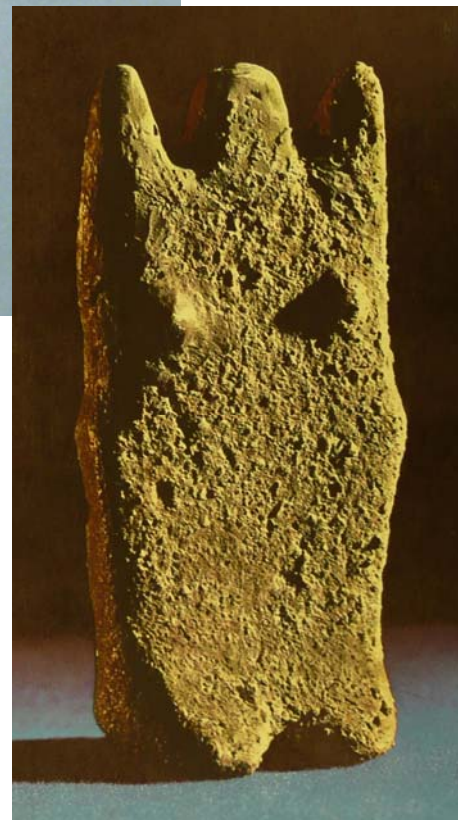


Hluboké Mašůvky
(okr. Znojmo)

Lidské
plastiky



Štěpánovice (okr. Znojmo)



Čataj
(okr. Senec)

Krásno
(okr. Partizánske)



Zvířecí
plastiky



Boskovštejn (okr. Znojmo)



Střelice (okr. Znojmo)



Kyjovice (okr. Znojmo)

Literatura k lengyelské keramice

Morava

Čižmář, Z. (ed.): Život a smrt v mladší době kamenné. Brno – Znojmo.

Humpolová, A. – Podborský, V. 2013: To nejlepší z archeologické sbírky Františka Vildomce. Brno.

Kazdová, E. – Koštuřík, P. – Rakovský, I. 1994: Der gegenwärtige Forschungsstand der Kultur mit mährischen bemalter Keramik. In: Koštuřík, P. (ed.): Internationales Symposium über die Lengyel-Kultur 1888 – 1988. Brno – Łódź, 131–155.

Kruta, V. – Lička, M. (eds.) 2000: Prime terrecotte dal cuore dell'Europa. Milano.

Kruta, V. – Poppi, L. K. – Lička, M. – Magni, E. (eds.) 2009: Antenate di Venere. Milano.

Podborský, V. 1985: Těšetice-Kyjovice 2. Figurální plastika lidu s moravskou malovanou keramikou. Brno.

Podborský, V. 1989: Zvířena ve výtvarném projevu lidu s moravskou malovanou keramikou. Zborník Filozofickej fakulty Univerzity Komenského v Bratislavě – historica 39–40, 13–23.

Podborský, V. 1993: Lid s moravskou malovanou keramikou. In: Podborský, V. a kol.: Pravěké dějiny Moravy. Brno, 108–145.

Literatura k lengyelské keramice

Slovensko

Novotný, B. 1958: Počiatky výtvarného prejavu na Slovensku. Bratislava.

Paulík, J. 1980: Praveké umenie na Slovensku. Bratislava.

Pavúk, J. 1981: Umenie a život doby kamennej. Bratislava.

Točík, A. a kol. 1970: Slovensko v mladšej dobe kamennej. Bratislava.

Morava a Slovensko

Forman, B. – Forman, W. – Poulík, J. 1956: Praveké umění. Praha.

Neustupný, J. 1941: Praveké umění v Čechách a na Moravě. Praha.

Dolní Rakousko

Lenneis, E. – Neugebauer-Maresch, Ch. – Ruttkay, E. 1995: Jungsteinzeit im osten Österreichs. St. Pölten – Wien.

Neugebauer, J.-W. 1995: Archäologie in Niederösterreich. Poysdorf und das Weinviertel. St. Pölten – Wien.

Literatura k lengyelské keramice (technologické aspekty)

Hložek, M. – Gregerová, M. 2007: Mikropetrografické rozbory neolitické keramiky z Těšetic-Kyjovic. In: Kazdová, E. – Podborský, V. (eds.): Studium sociálních a duchovních struktur pravěku. Brno, 81–90.

Kazdová, E. 1975: Tajemství 6000 let staré keramické malby. Věda a život 20, 81–83.

Kovárník, J. 1982: K výrobní technologii neolitické keramiky. Sborník prací Filozofické fakulty brněnské univerzity E 27, 103–119.

Kovárník, J. 2010: Poznámka k technologii vytváření moravské malované keramiky. Využívaly se již otočné hrnčířské podložky? Živá archeologie 11, 118–121.

Králík, M. – Hložek, M. 2007: Hodnocení otisků prstů na dvou miniaturních keramických nádobkách kultury s moravskou malovanou keramikou z Těšetic-Kyjovic. Sborník prací Filozofické fakulty brněnské univerzity M 10–11 (2005–2006), 21–42.

Lička, M. 1994: Zur Töpferöfen der Lengyel-Kultur. In: Koštuřík, P. (ed.): Internationales Symposium über die Lengyel-Kultur 1888 – 1988. Brno – Łódź, 192–199.

Lička, M. – Koštuřík, P. – Mach, Z. 1990: Hrnčířská pec lengyelské kultury z Kramolína, okr. Třebíč (k otázce výskytu zařízení k výpalu keramiky ve starším úseku pravěku). Časopis Národního muzea – řada historická 159, 1–20.

Weber, Z. 1984: Zajímavý doklad technologie výroby neolitické keramiky z Těšetic-Kyjovic (okr. Znojmo). Sborník prací Filozofické fakulty brněnské univerzity E 29, 232–255.

Děkuji za pozornost

