



Architektura Egeidy 6

Pevninské Řecko

Early Bronze Age or Early Helladic period	EH I	3100+ - 2650 BC
	EH II	2650 - 2500 BC
	Later EH II / Lefkandi I	2500 - 2200 BC
	EH III	2250 - 2100/2050 BC
Middle Bronze Age or Middle Helladic period	MH I	2100/2050 - 1900 BC
	MH II	1900 - 1800 BC
	MH III	1800 - 1700 BC
Late Bronze Age or Late Helladic period	LH I	1700/1675 - 1635/1600 BC
	L H IIA	1635/1600 - 1480/1470 BC
	L H IIA	1480/1470 - 1420/1410 Bc
	LH IIIA1	1420/1410 - 1390/1370 BC
	LH IIIA2	1390/1370 - 1330/1315 BC
	LH IIIB	1330/1315 - 1200/1190 BC
	LH IIIC	1200/1190 - 1075/1050 BC

MH - střední doba helladská

- **středně helladská kultura se týká hlavně Peloponnesu a středního Řecka; součástí jsou i ostrovy Aigina a Kythera - materiál z tohoto období je nalézán i na severních kykladských ostrovech a severním Řecku (na severu je však materiál z MH zastoupen jen velmi málo)**
- **z archeologických dat vyplývá, že po velkou část MH byla velká část vnitrozemí velmi řídko osídlena -> mění se distribuce sídlišť v krajině, jejich hierarchie a vnitřní členění**
 - **nalezeno velmi málo dokladů o obchodu a výrobní produkci**
 - **sídliště se v této době shlukují na a kolem míst, která se později stanou hlavními mykénskými středisky**
 - **jen velmi málo sídlišť bylo systematicky prozkoumáno -> mezi nejznámější patří Lerna, Kolonna na Aigině, Pefkakia v Thessalii, Asine, Eutresis**

- **během MH III a LH I byla starší sídla zvětšována a zakládána nová**
 - **nová se obvykle objevují ve vnitrozemských regionech, na svazích přímořských planin a vyvýšených údolích**
 - **existující sídliště se konsolidují a opevňují**
- **typické MH sídliště je umístěno na vrcholku kopce nebo vyvýšenině, v blízkosti zdroje pitné vody a obdělávatelné půdy**
 - **velikost sídlišť není přesně známa předpokládá se však, že raná sídliště zabírala plochu o asi 1-2 ha; na konci MH pak byla větší, ale stále nedosahovala velikosti současných sídlišť na Krétě**

Site Distribution in the Peloponnesos

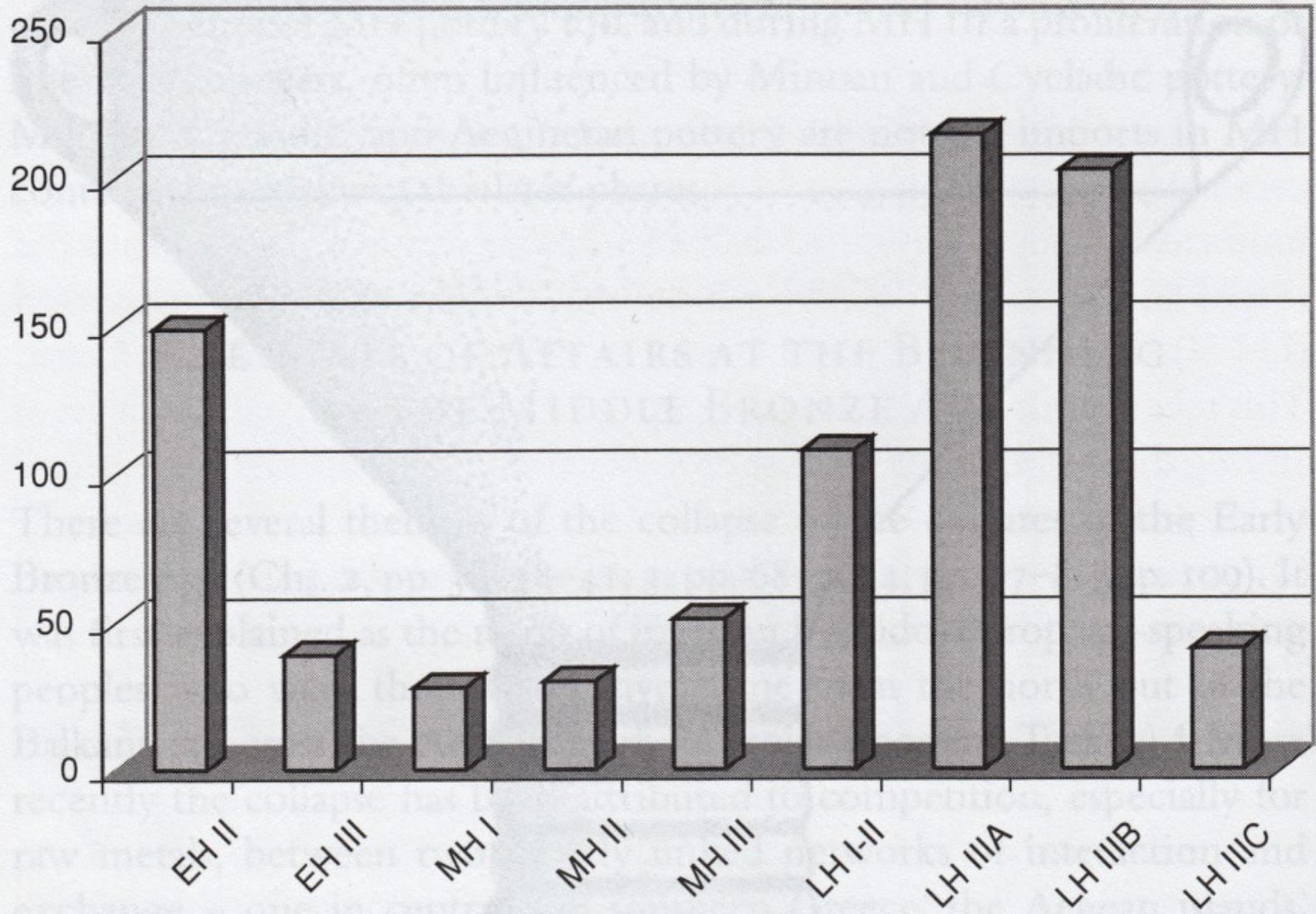


FIGURE 10.2. Graph of site distributions for NE Peloponnesos, Lakonia, and SW Messenia. Graph by the author.

- někdy byly sídliště vnitřně uspořádány do několika odlišných oblastí - jak podle sociálních, tak funkčních hledisek -> možný doklad začátku ekonomické, politické, sociální a náboženské centralizace
- všeobecně jsou základním principem organizace sídlišť „rezidenční místa“
 - nejlépe doloženo v Asině a Lerně, kde je doložena dlouhá kontinuita výstavby budov, které sloužily jako dlouhodobé rodinné domy
- v rané fázi MH je organizace výstavby volnější, což se později mění - zvláště zřejmé je to v Asině a Malthi
 - v první polovině MH byly domy apsidální, volně-stojící budovy bez vzájemné organizační vazby
 - rané domy jsou velikostně velmi homogenní a velikostí jen zřídka přesahují 50-60 m²

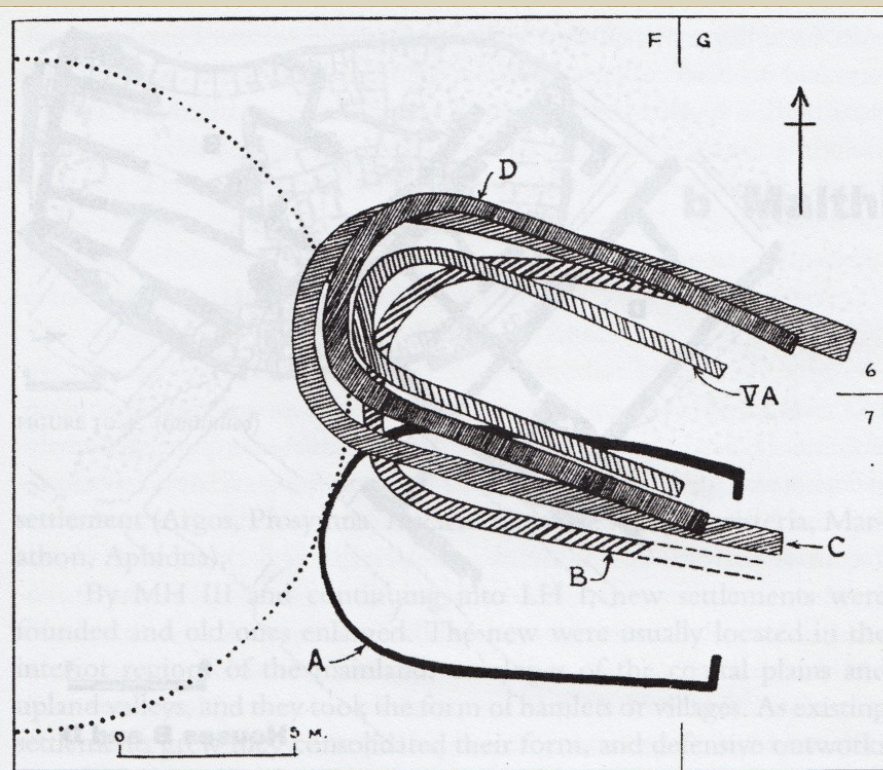


FIGURE 10.3. House continuity at Lerna, periods IV-VA. After J. L. Caskey, "Houses of the Fourth Settlement at Lerna." In *Charistērion eis Anastasion K. Orlandon*. Vivliothēkē tēs en Athēnais Archaiologikēs Hetaireias 54. Athens: Hē en Athēnais Archaiologikē Hetaireia 1966, III, 150 fig. 5. Courtesy of the author.

- v pozdější době dominují pravoúhlé domy, které mohly stát samostatně, být shlukovány do párů nebo vytvářet ucelené bloky o mnoha místnostech
 - tento vývoj pravděpodobně odrážel potřebu větší organizace rostoucí komunity
 - velikost domů výrazněji variuje – v MH III některé dosahují i 4 násobné velikosti oproti běžným MH domům (Asine)

Všeobecné charakteristiky

- domy měly vpředu krytý vchod, někdy s podpěrrou - dveře byly umístěny uprostřed zdí
 - děleny byly do dvou nebo třech místností, s ohništěm v centrální místnosti - vedle ohniště mohly být umístěny další podpěry; zadní místnosti mohly být používány jako skladiště
 - stěny byly postaveny z cihel na kamenném soklu
 - střecha byla sedlová; krytina – došky

Lerna (37.551137, 22.718385)

- osídlení z EH pokračuje i v MH – Lerna V
 - děleno na několik subfází – VA, VB až VE – nejlépe dochované pozůstatky spadají do fáze Va a VB
- odkryto několik domů
 - v přechodném období EH III – MH I byly některé obnoveny (2 apsidální) -> severní část; na severovýchodě odkryty další dva domy – Dům D a Dům pitha
 - nálezy naznačují větší prostor kolem domů, „dlážděné“ ulice a prostranství)
 - některé domy součástí větších celků
- Lerna VI náleží do přechodného období MH III a LH I
 - nalezeny pozůstatky velkých domů na severovýchodě lokality
 - minimálně v jeden z nich byl opatřen drenáží
- domy byly postaveny stejným způsobem jako v předchozím období – zachovávají i stejný sídlištní plán

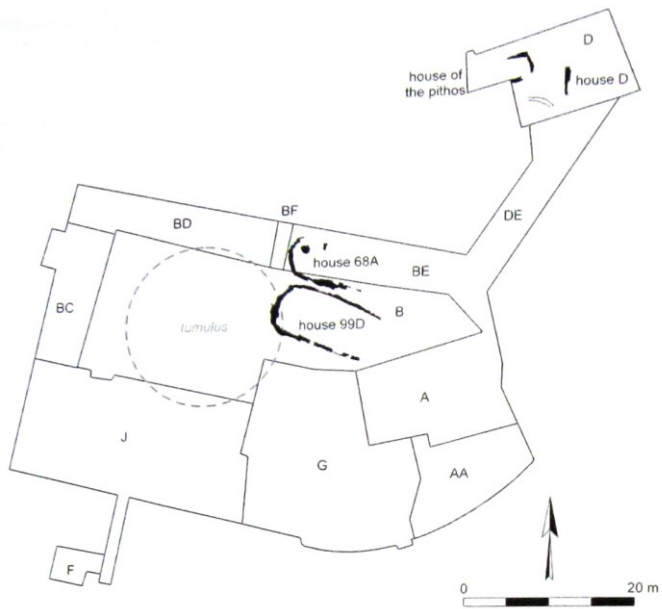


Figure 3.7.15 Lerna. Plan of EH III-MH I settlement remains (by approximation. Author, modified after Rutter 1995, Plan I)

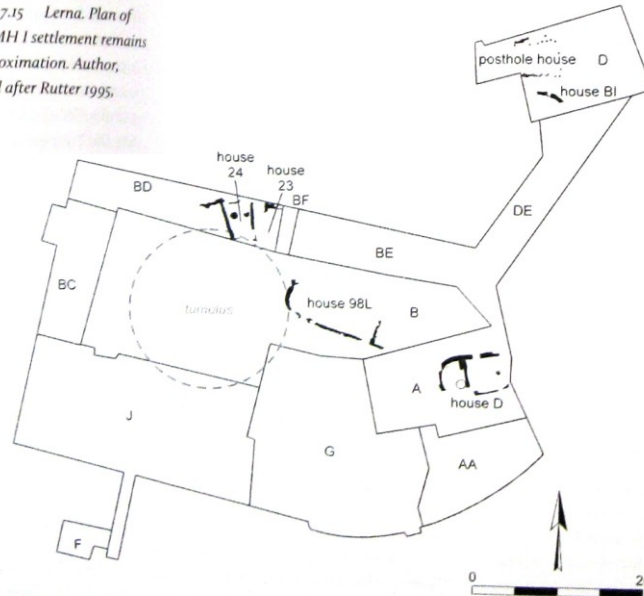
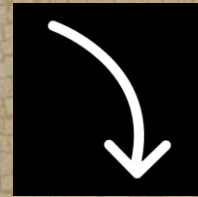


Figure 3.7.16 Lerna. Plan of early MH I / Lerna VA settlement remains (by approximation. Author, modified after Rutter 1995, Plan I)

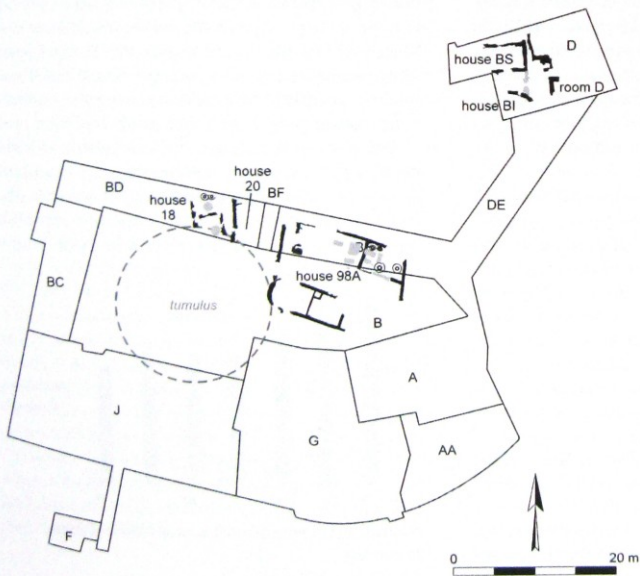


Figure 3.7.17 Lerna. Plan of late MH I / Lerna VA settlement remains (by approximation. Author, modified after Rutter 1995, Plan I)



Dům 98A

- datován do pozdější fáze MH I -> vybudován na místě dřívějšího Domu 98L
- odstraněný během výzkumů (na východě domu tašek) byl součástí většího komplexu zahrnujícího uzavřený dvůr s oblastí pro vaření (místnost 44) a skladištěm (místnost 45)
 - apsida na severozápadě, 2 (možná 3) místnosti
 - doloženo několik stavebních fází
 - místnost 2 - odkrytá podlaha pod úrovní zdí – možná sklep
 - místnost 44 – ohniště a do země zapuštěný *pithos*
 - Místnost 45 – *brick storage bin*, dvě do země zapuštěné *pithoi* a menší *pithoi*
 - dům i sklad byl zničen ohněm v MH II – dochovány pozůstatky jílu ze střechy a sušených cihel – obojí ohněm vypáleno
 - u skladu dochovány obtisky dřevěných zárubní

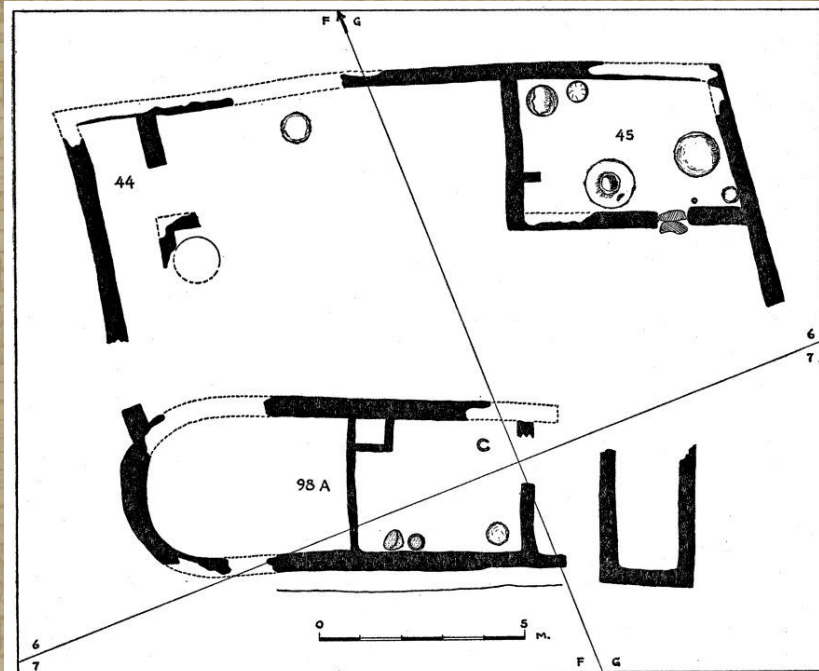
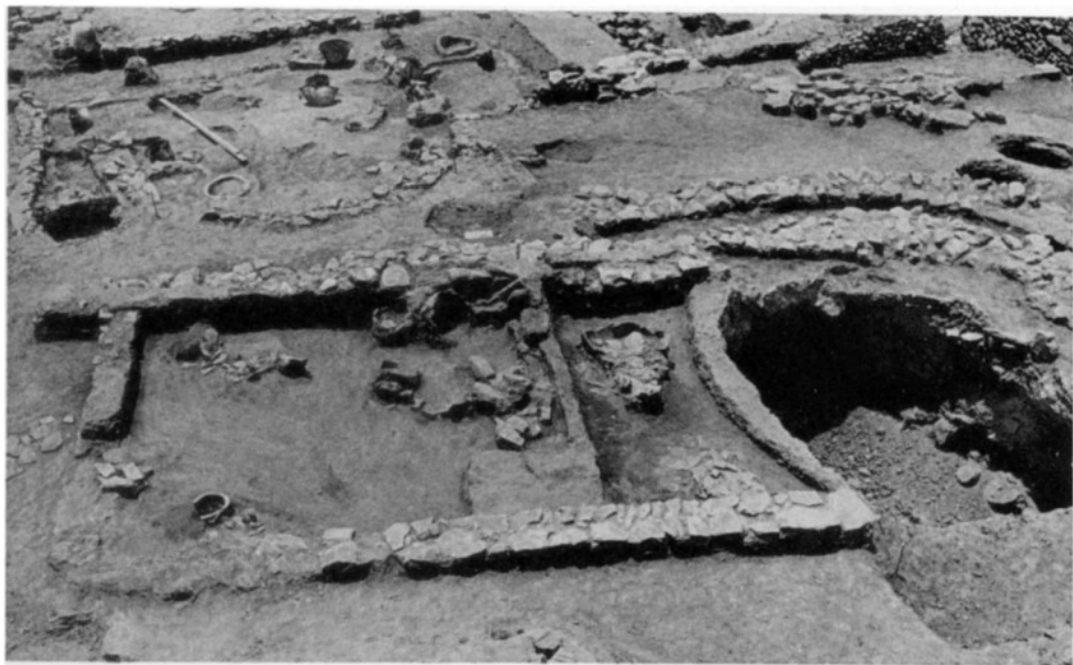


FIG. 4. Plan of House-Complex. Early Phase of Middle Helladic Settlement.





b. Burnt Debris over House 98A, from West



d. Large Apsidal Building in Squares F-G 6-7, from East

- některé domy dosahovaly velkých rozměrů – Dům M
 - postaven na místě staršího domu D
 - Datován do MH II
 - 5,5 x 10,5 m
 - dělen do několika místností, ukončen apsidou
 - sokl z kamenů dochován do výšky max. 0,8 m – šířka 0,35-0,5 m
 - vybudován z velkých plochých kamenů v prvních 6 řadách, následovaly menší kameny
 - budova byla stavěna v několika etapách -> dům byl 4x zničen požárem -> nalezeny 4 úrovně podlahy
 - kolem domu ulice - na severu možná dvůr -> nalezena zeď paralelní k domu

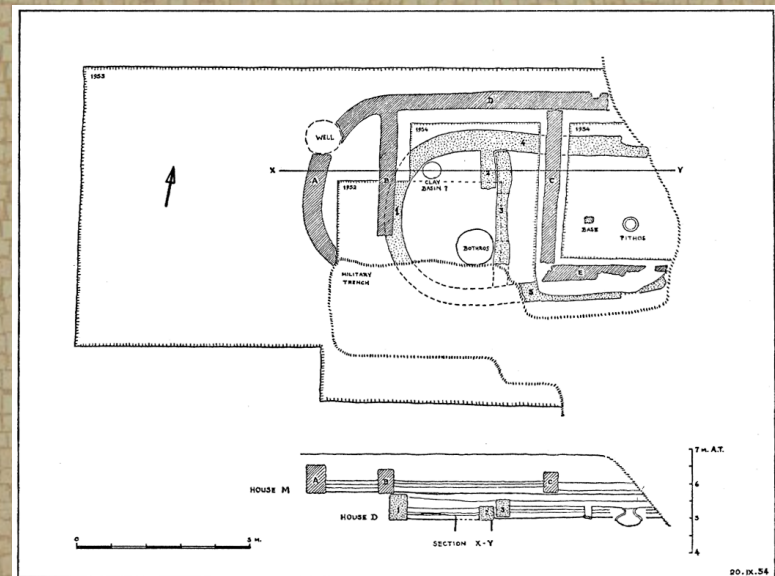
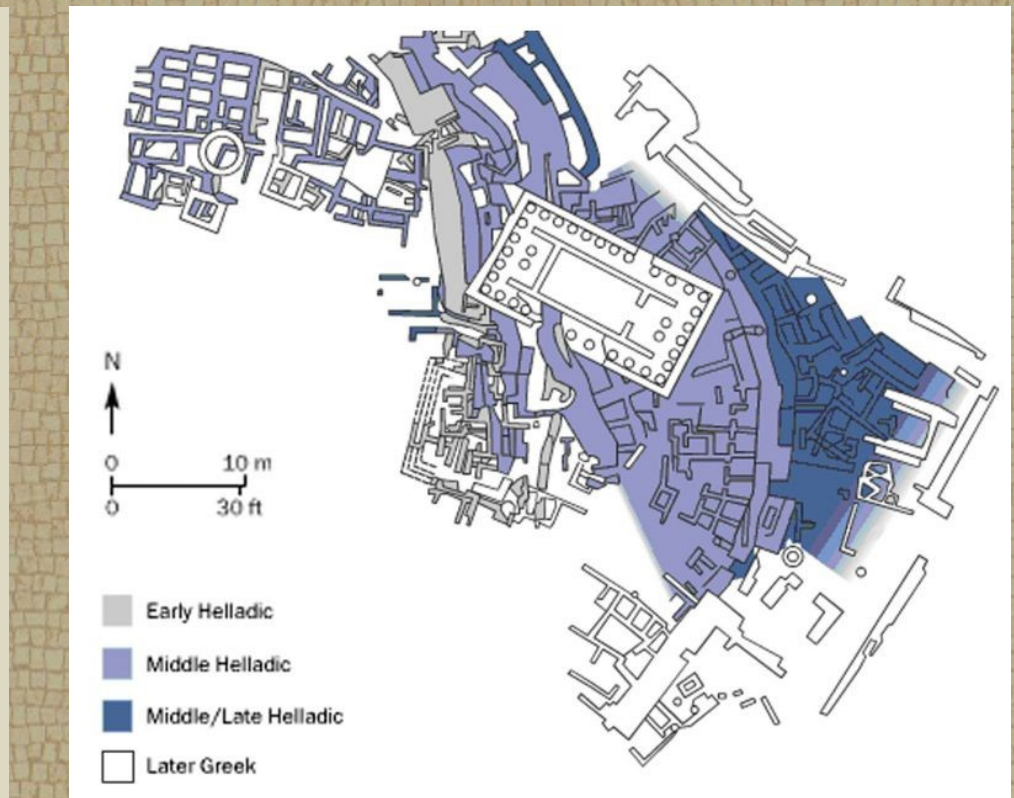


FIG. 2. Area A. Diagrammatic Plan and Section of Middle Helladic Houses M and D.

Kolonna - Aigina (37.750111, 23.423607)

- do MH období jsou řazeny fáze VII-X
 - VII-VIII – rané MH
 - IX – střední MH
 - X – konec MH a začátek LH
- mezi přechodem z EH do MH není zaznamenán žádný ostrý přechod
- dochází k dalším stavebním úpravám nebo přestavbám



- mezi hlavní patří postupná přestavba a zesílení hradeb, která se skládá z vnější hradby (z EH III) a hlavní zdi s bastiony – obojí postaveno z neopracovaných kamenů
 - součástí vylepšení hradeb bylo vybudování skrytých stezek/cest a ostře zahnutých vchodů (*dog-leg gateways*)
- bastiony/věžemi byly chráněny oba hlavní vchody – tento systém byl po celou dobu vylepšován
- v tomto přechodném období také mizí výstavba apsidových domů

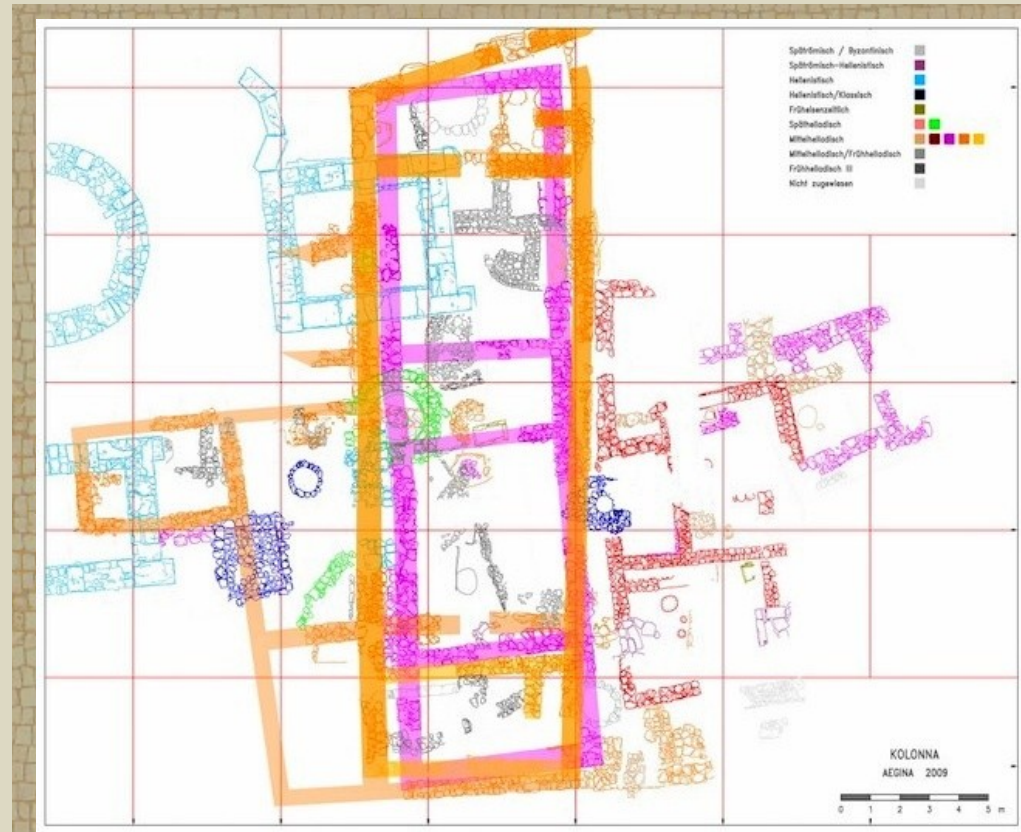


AEGINA KOLONNA 2012

**FB Altertumswissenschaften/Klassische und Frühägäische Archäologie
in Kooperation mit IFFB Geoinformatik - Z_GIS der Universität Salzburg**

- z MH I bylo nalezeno několik domů podél cesty probíhající Vnitřním městem od severovýchodu k jihozápadu
 - celý komplex na sebe přiléhajících domů je rozdělen na dvě části severo-jihní ulicí
 - domy 4-9 tvoří insulu
 - místnosti 1, 2, 11 a 12 byly součástí větší budovy - Large Building Complex
- dochované domy byly oproti těm z EH III větší s více místnostmi

- do rané fáze MH také spadá nález počátku velkého domovního komplexu – Large Building Complex (Kolonna VIII)
 - 3 hlavní stavební fáze
 - celková plocha domu není známa – odhadovaná plocha 230 – 680 m² (necelých 30 m v S-J ose) -> 4 až 10 větší než průměrně velké domy
 - komplex se nacházel v centru vnitřního města
- v první fázi byly ke stavbě použity velké neopracované kameny → indikace druhého podlaží
- ve druhé fázi došlo k vyvýšení podlah
- ve třetí byly vystavěny nové zdi z malých kamenů, které přiléhaly k vnitřní fasádě starších zdí
- v průběhu MH prodělal několik dalších menších přestaveb – ve fázi Kolonna IX došlo k jeho rozšíření



- ve fázi Kolonna IX došlo také k rozšíření celého sídliště směrem na východ – opět obehnáno hradbami
 - uvnitř rozšíření bylo ke hradbám přistavěno několik místností, jejichž funkce není zcela známa – některé však patrně sloužily jako dílny -> nález hrnčířské vypalovací pece uvnitř jedné z místností

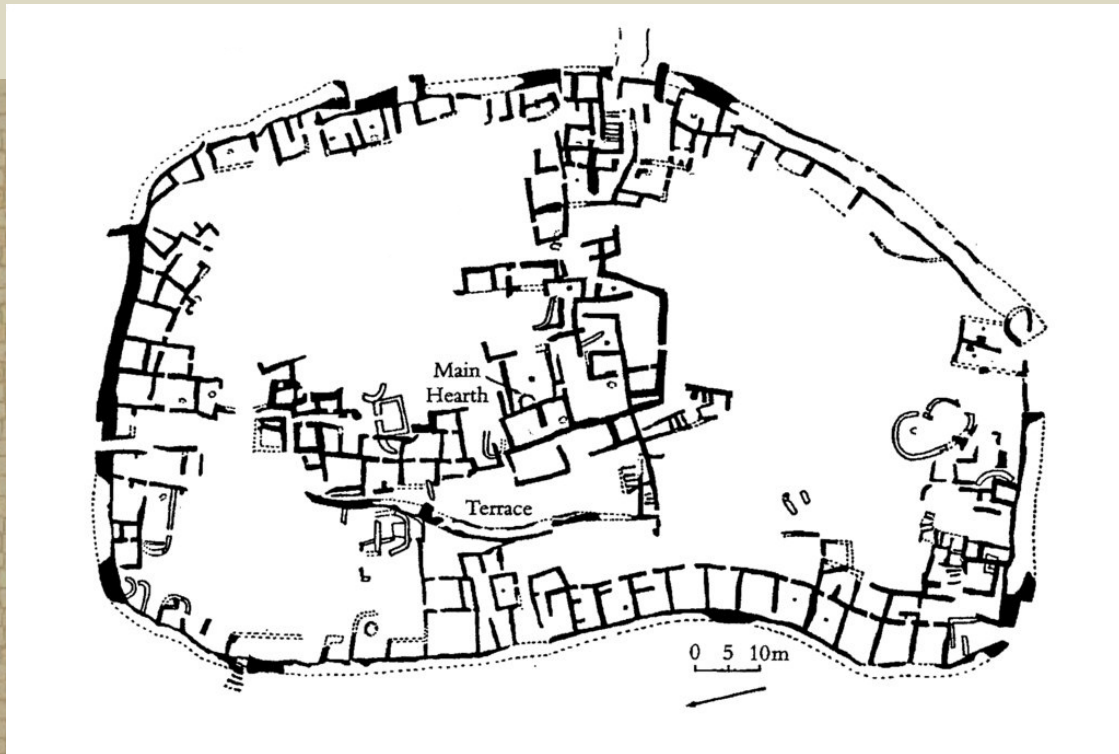






Malthi (-Dorion) v Messenii (37.266961, 21.882469)

- akropolis obehnaná hradbami – vykopáno (přestávkami) mezi léty 1927-1934 - s dolním městem
- osídlení od MH do LH období
 - rozměry sídliště - 140 x 80 m
 - vnitřní prostor byl Valminem rozdělen do tří oddělených částí
 - centrální část – monumentálnější architektura; na severu dílny
 - části, které přiléhají k fortifikaci – systémy místností
 - některé obytné, další skladiště
 - nezastavěné části



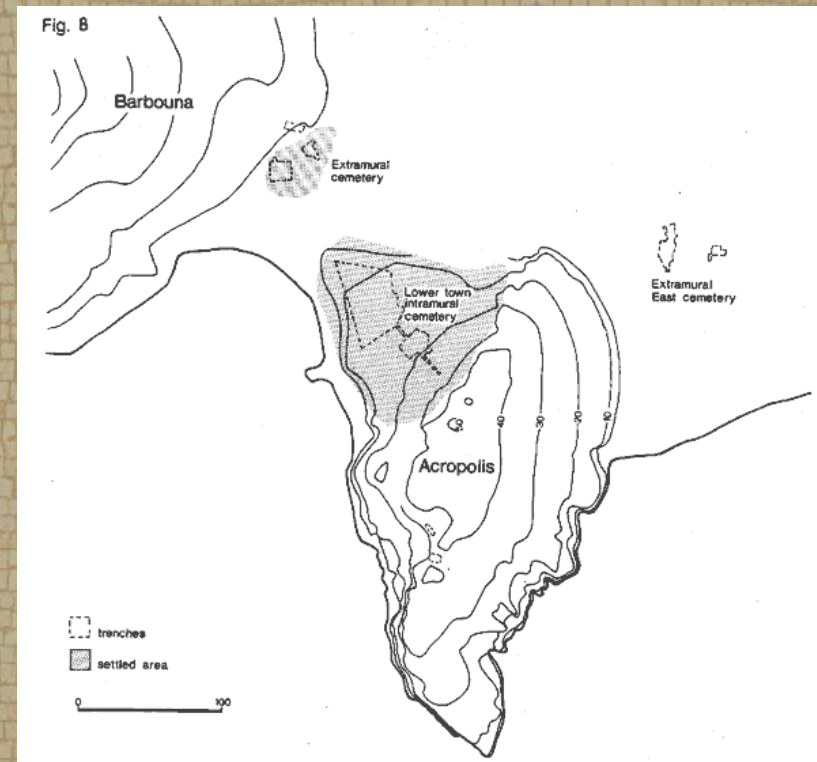
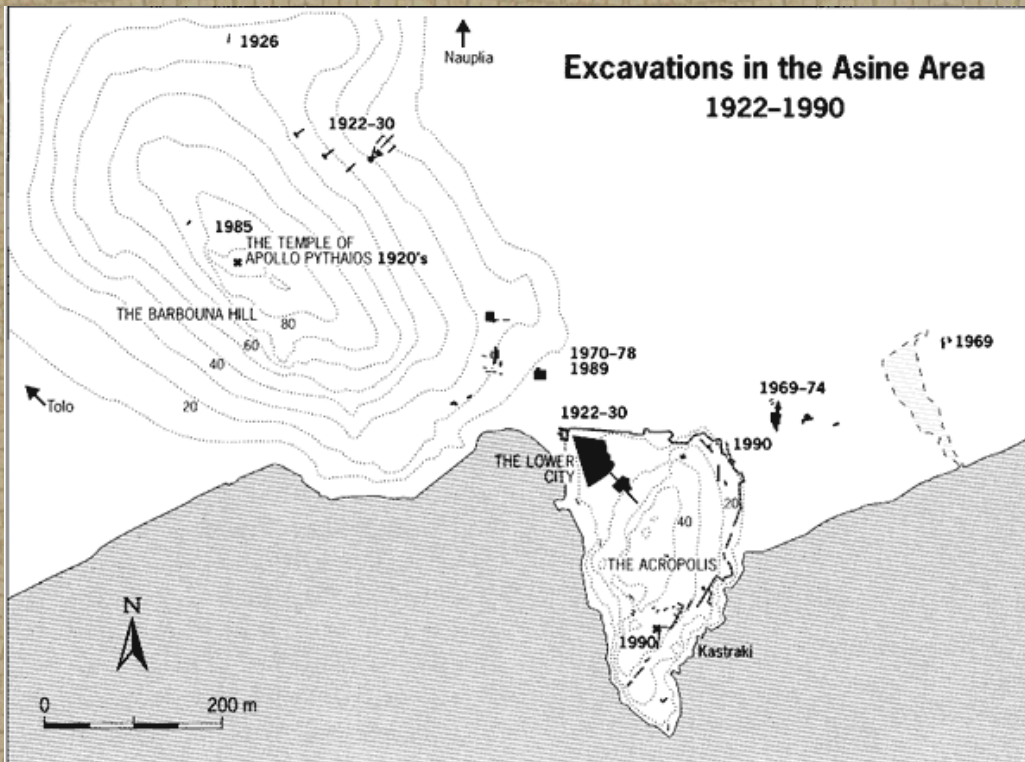
- hradba je 420 m dlouhá
- datace výstavby není zcela jistá – od MH do LH III
- síla mezi 1,6 – 3,55 m
- středně velké kameny byly použity pro vnější fasádu, menší pak na vnitřní
- 5-6 jednoduchých průchodů
- někdy chráněny věžím podobným strukturám – nebyly pravděpodobně v používání ve stejnou dobu





Asiné (37.528018, 22.873474)

- rozloha asi 2ha – populace odhadována na 380-500 lidí
- skládá se ze dvou částí – dolní město a akropole – během MH bylo osídlení soustředěno nejdříve ve spodní části nazývané Kastraki, zde byly domy vystavěny na sérii teras; později se osídlení rozšiřuje na úpatí kopce Barbouna
- doloženy pozůstatky několika domů
 - všechny domy jsou volně stojící, někdy odděleny uličkou
 - v uspořádání není doložena žádná centralizovaná nebo uniformní výstavba



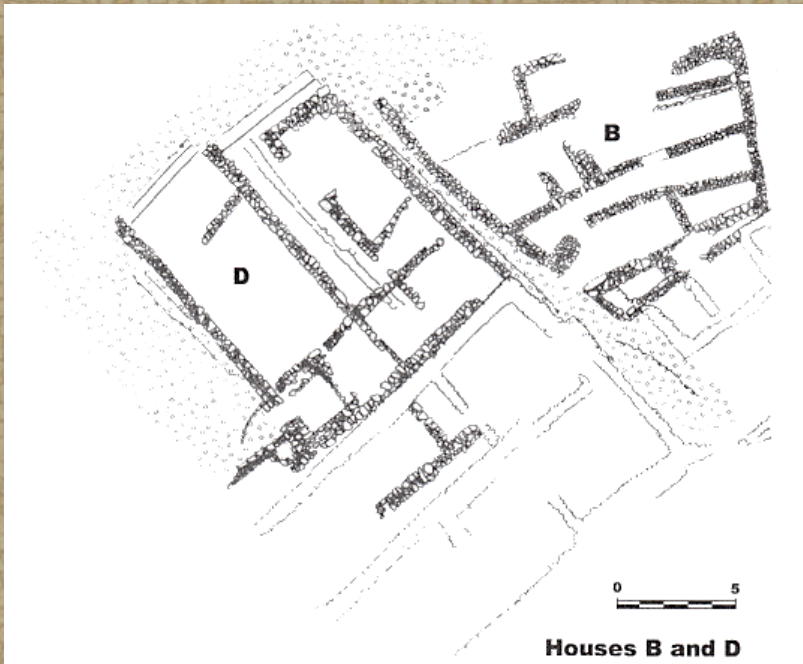


FIGURE 10.4. (a) Plan of Asine, houses (left) B and D; (right) C and E. After G. C.





Location	House	Date	Preservation
Terrace III	House S	EHIII / MH I	Partly destroyed by later house T. Stratigraphy disturbed; exact provenance of finds cannot be ascertained
	House T	MH I. Built after house S destroyed. Destroyed in late MH I / early MH II	Well preserved and documented
	House / Room U	Later MH – LH I (?) Built after T, partly superimposed on T	Poorly preserved, because of several later graves. Date uncertain, because of disturbance, mixed stratigraphy
Houses east of Panaghia	House II	Possibly early MH	Scanty remains. Ground plan cannot be reconstructed
	House I	MH II	Scanty remains. Ground plan cannot be reconstructed
Lower Town	House A	MH II	Scanty remains. Stratigraphy disturbed, esp. in room I
	House Pre-D	MH II Contemporary to A	Poorly preserved. Ground plan cannot be reconstructed
	House B	Early MH III Contemporary to D	Well preserved, but northern part destroyed by Roman bath
	House D	Early MH III. Replaced pre-D in late MH II	Well preserved and documented, but some finds lost
	House C	Late MH III – LH I (?) Built after A destroyed. Contemporary to E.	Disturbed by graves. Floor deposits not found. Ground plan cannot be reconstructed
	House E	Late MH III – LH I (?) Built over parts of D, after D demolished	Disturbed by graves. Floor deposits not known
Barbouna	Building 1	Early MH III	Only partly preserved. Damaged by later graves
	Building 2	Early MH III	Only partly preserved. Damaged by later graves

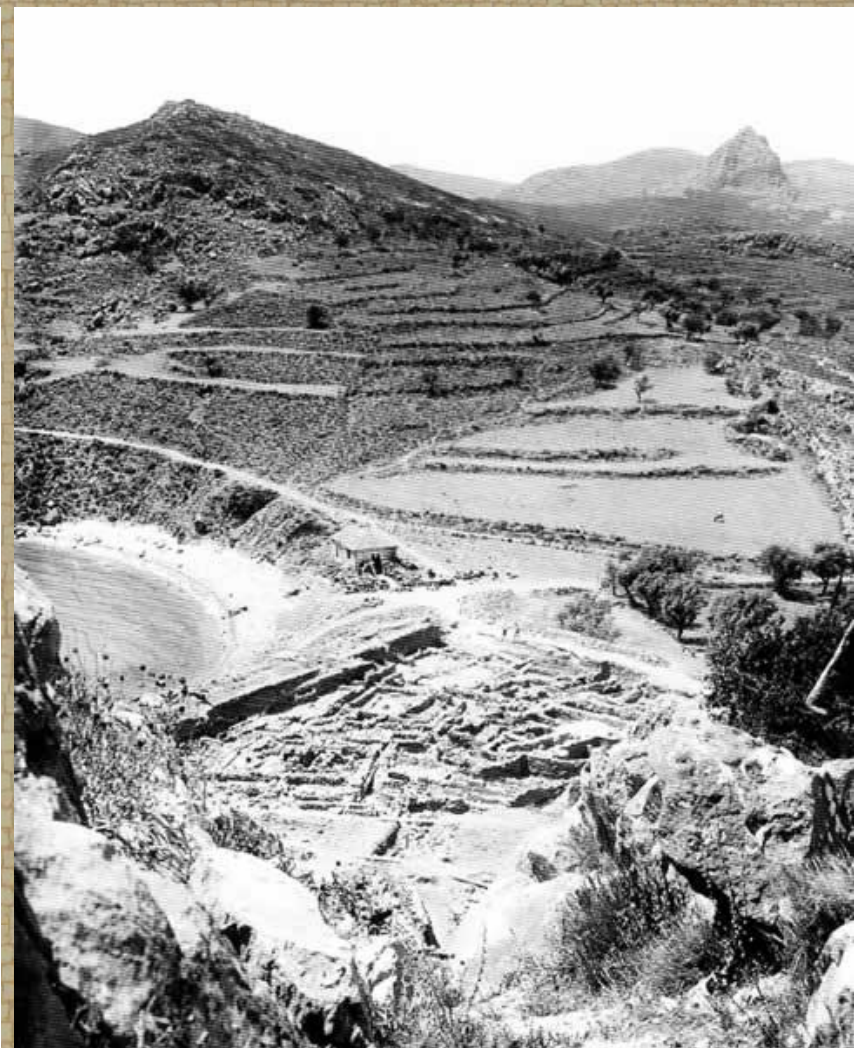
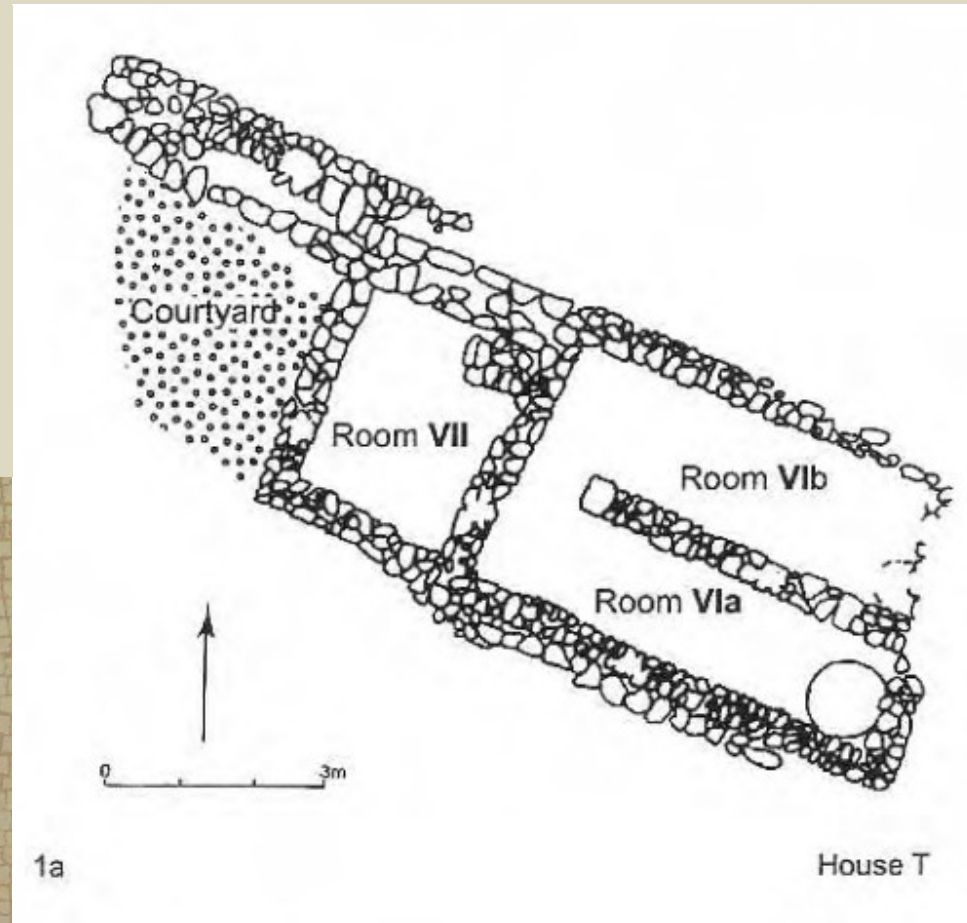


Table 1. – MH houses in Asine.

- nejranější fáze výstavby - EH III-MH I není dobře doložena - většina domů je buď špatně dochována, nebo zdokumentována - nejlépe dochovaným domem je dům T

- pravoúhlý o dvou místnostech – větší z nich rozdělena do dvou částí
- dům je střední velikosti – asi 50 m²
- konstrukce - stěny ze sušených cihel na kamenné podezdívce
- z vnější strany malý dvůr nebo veranda

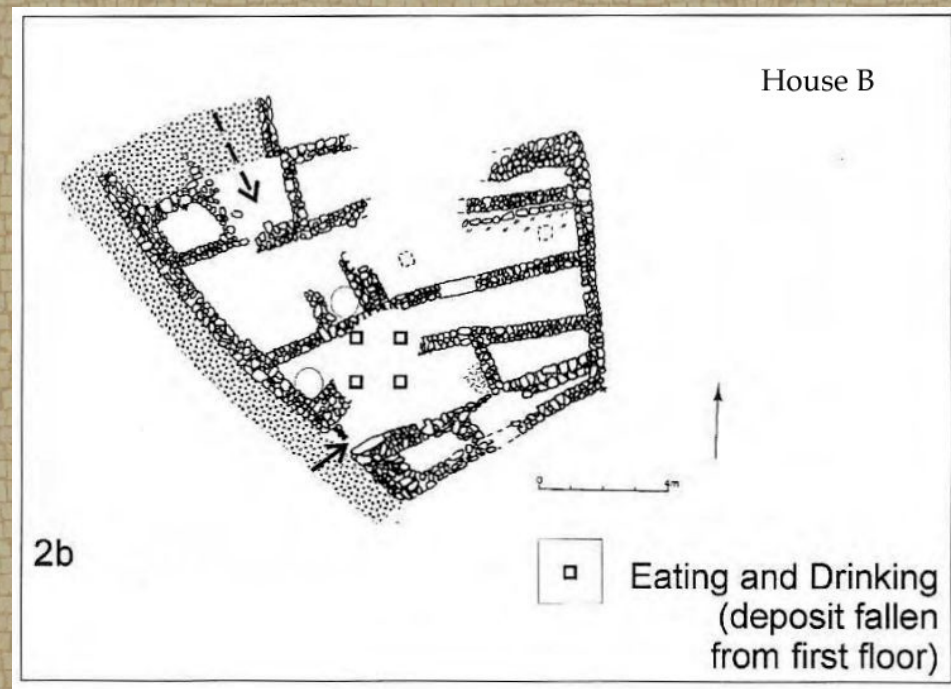
- se zbytkem sídliště propojen skrze štěrkovou cestu
- vnitřek budovy zahrnuje prostory pro přípravu jídla - místnost VIIB, pro skladování - místnost VIB (a snad VII), jednoduchou manufakturu – místnost VIA



- mnohem lépe jsou dochovány domy z MH III – LH I období z Kastraki
- domy jsou oproti předchozím větší a složitější – ranější domy se většinou sestávají ze 2 nebo 3 místností -> u domu B: asi 13 (+ 2. patro); D: 11; E: 5; C: ?
 - u některých se předpokládá 2. patro -> dům B
- zvláště domy západně od uličky mají pravidelnější plán
 - domy D a E
 - pravoúhlé a symetrické
 - přesně vymezené hranice
 - dům B na východě
 - nepravidelný tvar -> místnosti nepravidelné šířky
 - lehce zakřivenou vnější zeď
 - domy vykazují některé jednotné prvky
 - stojí podél ulice
 - stejná orientace

House	Date	Size
House T	MH I	50 m ²
House A	MH II	60 m ²
House B	early MH III	110 m ² (and 2nd floor?)
House D	early MH III	192 m ²
House C	late MH III – LH I	? (partly preserved)
House E	late MH III – LH I	175 m ²

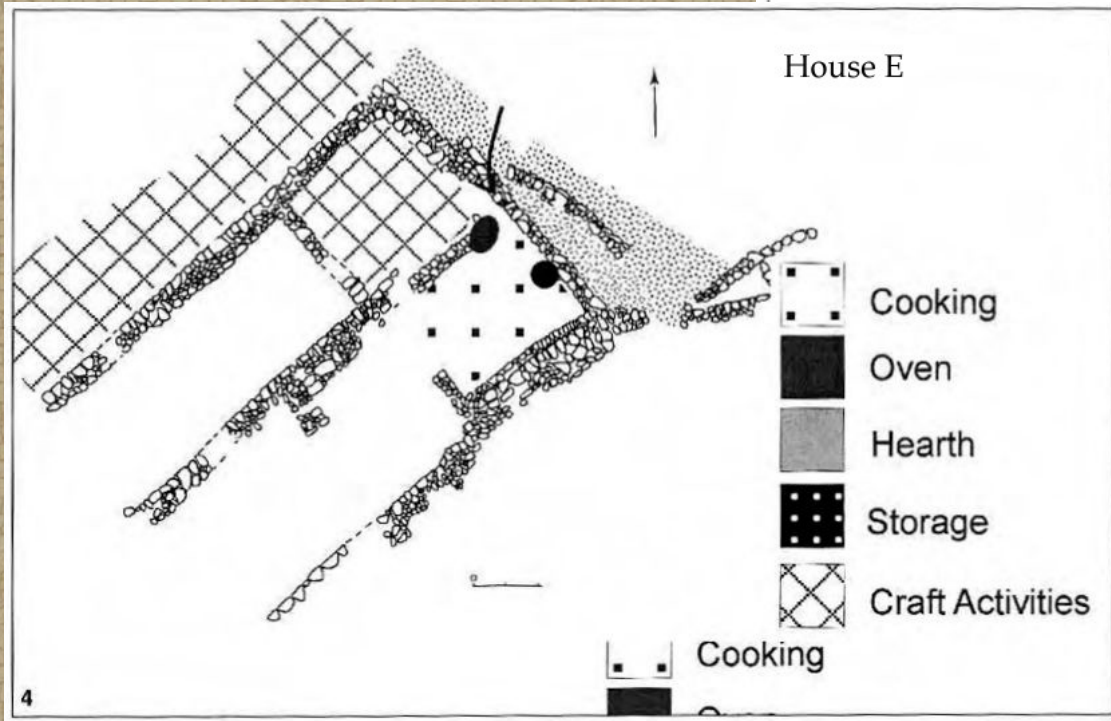
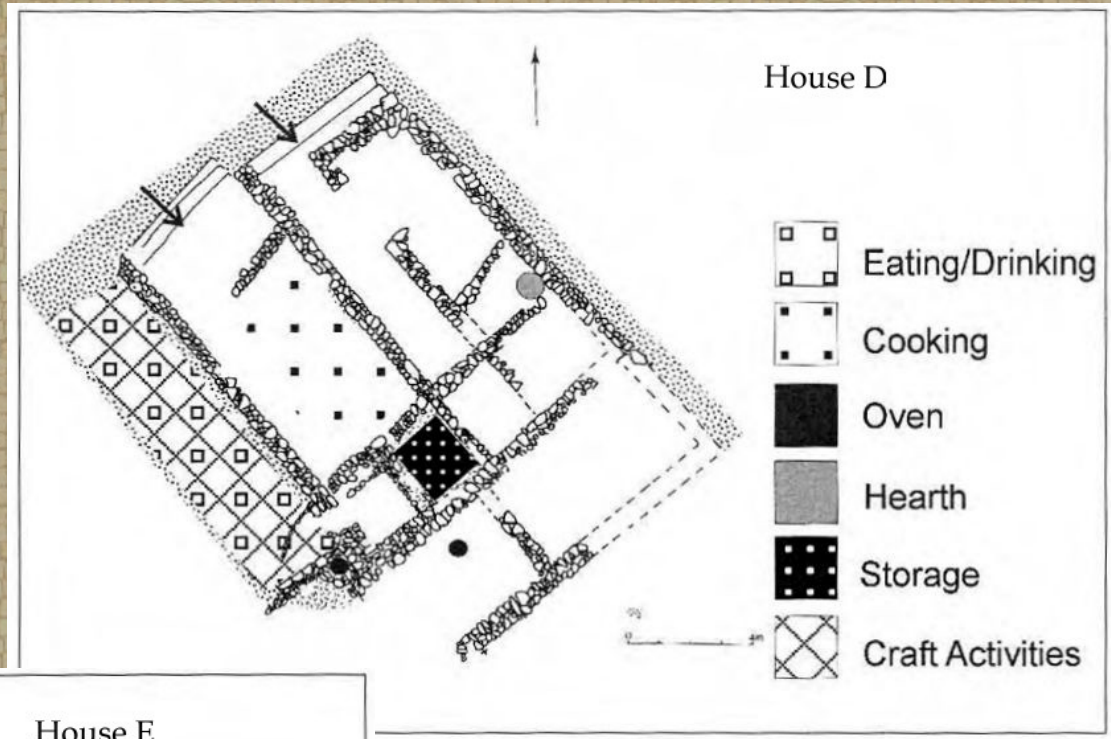
Table 3. – The size of MH houses in Asine.



- starší domy vykazují tvar podobný megaru – u nových se znaky megara objevují uvnitř systému místností
 - dřívější teorie poukazovaly na možné dělení prostoru na soukromý a veřejný nebo podle pohlaví -> dnes - několik obytných jednotek pro různé rodiny
 - domy mají několik vchodů a více než jednu část pro vaření a skladování

House	Lay-out	Entrance	Cooking areas	Storage areas
House T	Axial design, 'megaroid'	No indication	1 hearth	Storage in rooms VIA, VIB, and in courtyard
House B	Long, parallel, megaroid, but irregular sections. Not always clear if communicating with each other	At least 2 entrances; third one in northern (destroyed) part?	2 hearths: one in southern unit, one in unit in the middle (northern part destroyed)	(No information)
House D	3 megaroid units, not communicating with each other. The third one a later addition?	3 entrances: 2 certain; the third unit must have had its own entrance (now destroyed)	2 cooking areas: one in eastern and one in western unit. 2 ovens (?): one just outside and one inside southern unit.	Storage in room XVII
House E	2 megaroid units, communicating with each other	1 shared entrance from northeast (lane), but western part eroded away	1 oven somewhere in eastern part of house (not clear in which unit)	1 bothros in southern unit

Table 4. – Houses in Asine: reduplication of functions.



Bibliografie:

Poznámka: obecná literatura tu není uvedena = najdete ji v předchozích prezentacích

Lerna:

Caskey, J. L. 1954. Excavations at Lerna, 1952-1953. *Hesperia* Vol. 23, No. 1, s. 3-30. (online: <http://www.jstor.org/stable/146722>)

Caskey, J. L. 1955. Excavations at Lerna, 1954. *Hesperia* Vol. 24, No. 1, s. 25-49. (online: <http://www.jstor.org/stable/147061>)

Caskey, J. L. 1956. Excavations at Lerna, 1955. *Hesperia* Vol. 25, No. 2, s. 147-173. (online: <http://www.jstor.org/stable/147051>)

Caskey, J. L. 1957. Excavations at Lerna, 1956. *Hesperia* Vol. 26, No. 2, s. 142-162. (online: <http://www.jstor.org/stable/147347>)

Caskey, J. L. 1958. Excavations at Lerna, 1957. *Hesperia* Vol. 27, No. 2, s. 125-144. (online: <http://www.jstor.org/stable/147056>)

Asiné:

Pullen, D. J. 1987. *Asine, Berbati, and the Chronology of Early Bronze Age Greece*. *AJA* 91;4, s. 533-544 (online: <http://www.jstor.org/stable/505288>)

Voutsaki, S. 2010. *The Domestic Economy in Middle Helladic Asine*. In Philippa-Touchais, A. – Touchais, G. – Voutsaki, S. – Wright, J. C. (eds.) *Mesohelladica. La Grèce continentale au Bronze Moyen. Bulletin de Correspondance Hellénique, Suppl. Vol. 52*, Bibliothèque des Écoles françaises d'Athènes et de Rome, Paris. (mám v PDF, případně možno najít na academia.edu)

Bibliografie:

Poznámka: obecná literatura tu není uvedena = najdete ji v předchozích prezentacích

Kolonna na Aigině

The Austrian Archaeological Institute: *Stratigraphic Project at Aegina-Kolonna* (informace online: <http://www.oeai.at/index.php/aegina-320.html>)

Gauß, W. – Lindblom, M. – Smetana, R. 2011. *The Middle Helladic Large Building Complex at Kolonna. A Preliminary View*. In: Gauß, W. – Lindblom, M. – Smith, R. A. K. – Wright, J. C. (eds.). *Our Cups Are Full: Pottery and Society in the Aegean Bronze Age. Papers Presented to Jeremy B. Rutter on the Occasion of his 65th Birthday*. BAR International Series 2227, Oxford. (mám v PDF, případně možno najít na academia.edu)

Gauss, W. – Smetana, R. 2010. *Aegina-Kolonna in the Middle Bronze Age*. In Philippa-Touchais, A. – Touchais, G. – Voutsaki, S. – Wright, J. C. (eds.). *Mesohelladica. La Grèce continentale au Bronze Moyen. Bulletin de Correspondance Hellénique, Suppl. Vol. 52*, Bibliothèque des Écoles françaises d'Athènes et de Rome, Paris. (mám v PDF, případně možno najít na academia.edu - https://www.academia.edu/1095193/Aegina-Kolonna_in_the_Middle_Bronze_Age)