

PSA\_025 KLINICKÁ PSYCHOLOGIE

# PORUCHY POHLAVNÍ IDENTITY

Mgr. Bc. Lenka ŠTURMOVÁ

Psychologický ústav FF MU  
Sexuologické oddělení FN Brno



**CO JSOU**

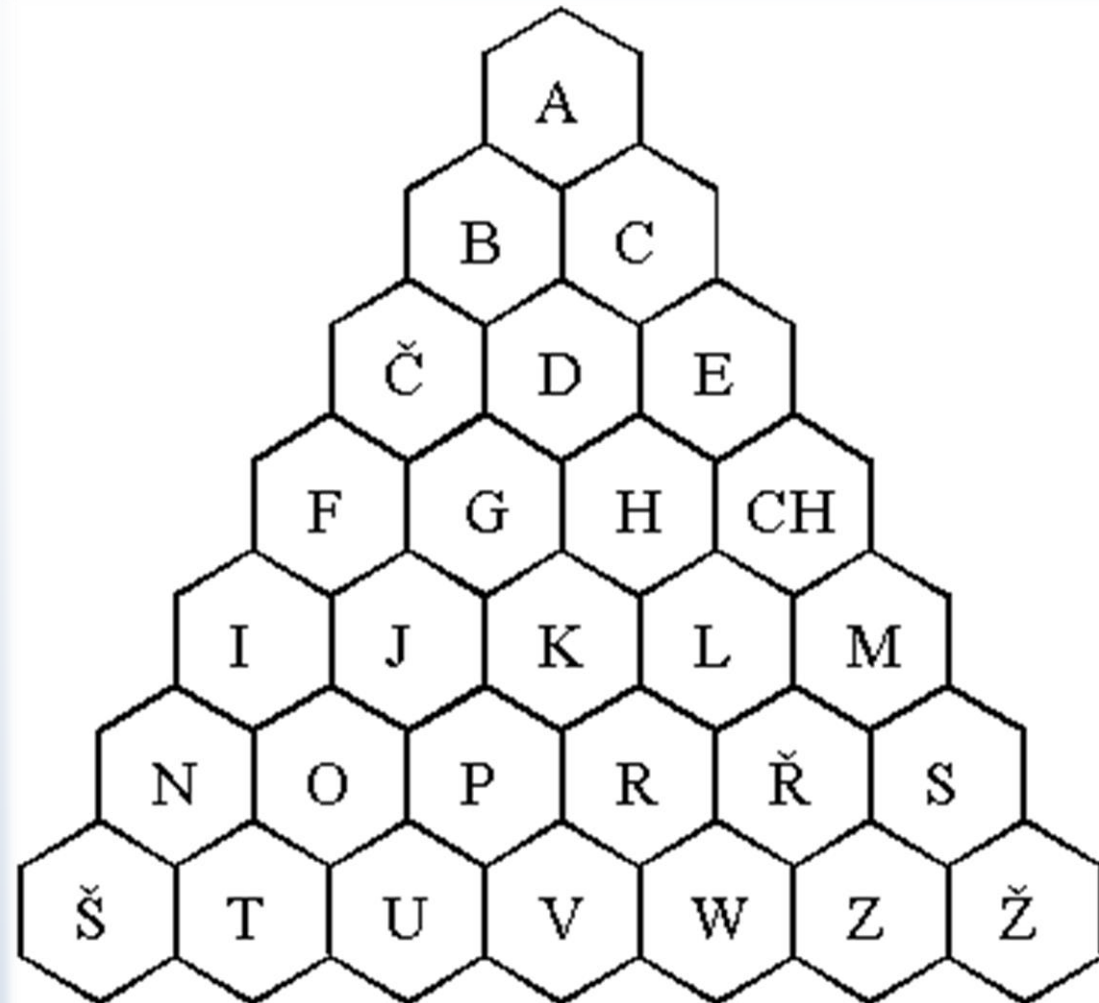
**PORUCHY**

**POHLAVNÍ IDENTITY ?**



**POZNÁTE TSS ?**

**- KVÍZ -**



**1)**

**M**

**F**

**MtF**

**FtM**



**2)**

**M**

**F**

**MtF**

**FtM**





**3)**

**M**

**F**

**MtF**

**FtM**



4)

M

F

MtF

FtM



**5)**

**M**

**F**

**MtF**

**FtM**





**6)**

**M**

**F**

**MtF**

**FtM**



**POZNALI JSTE  
???**



1)

M

F

**MtF**

**FtM**



2)

M

F

MtF

FtM





3)

M

F

M+F

F+M



4)

M

F

MtF

FtM



Aydian Dowling is changing the face of transgender issues (Picture: FTM Magazine)



5)

M

F

MtF

FtM



6)

M

F

MtF

FtM







**JAKÉ TO JE  
BÝT  
VE ŠPATNÉM  
TĚLE  
???**

**- ZKUŠENOSTI Z PRAXE -**

„V devíti letech jsem si poprvé uvědomila svou touhu po změně pohlaví. V TV jsem viděla film, ve kterém vyhledavači talentů změnili ušmudlanou servírku v krásnou ženu.

Tehdy jsem pochopila, že stejnou proměnou bych ráda prošla i já. Když jsem se ale se svými pocity bezprostředně obrátila na otce, **pochopila jsem z jeho reakce, že je mé přání cosi strašně špatného, cosi, co už nikdy nesmím vyslovit.**

A když to přesto udělám, **už mne nikdy nikdo nebude mít rád.**“

„V 17 jsem poprvé navázala první skutečný vztah s dívkou. Byla jsem do ní zamilovaná, ale **moje touha po ní se smísila s touhou být jako ona.** Vlastní tělo mi v těch chvílích vadilo víc než jindy.

Erekcce mi přišla naprosto odporná a styděla jsem se za ní. Když jsme se poprvé pomilovaly, bylo to velice nešikovné a já z toho byla v šoku. Bála jsem se, že jsem jí nějak ublížila.

Tehdy jsem si uvědomila, že jako muž nebudu nikdy fungovat. Že nikdy nebudu fungovat v žádném vztahu. Že jsem úplně nefunkční člověk, **zmetek.** Uložila jsem přítelkyni do postele a odešla ven na mráz. Brečela jsem, až jsem skoro nemohla dýchat. Po silnici jezdily nákladňáky a já naprosto vážně uvažovala, že to ukončím. Že svět osvobodím od jednoho **hybrida, co není ani úplný muž ani žena,** ale něco nefungujícího mezi nimi. Naštěstí jsem to neudělala.“

„Můj život před změnou pohlaví bych popsal jako **vleklý, černý a opuštěný.** To že jsem si přál být klukem, jsem považoval za jeden z těch infantilních snů jako být pirátem nebo slavnou hvězdou. ...

Po všech těch letech snahy o přizpůsobení jsem **ztracený, už i sám sobě cizí, nepochopitelný, dokonale zmatený a dokonale nešťastný.** Změna pohlaví pro mne logicky znamená spasení a zázrak, normální život, vrcholné štěstí.

Dnes, po operacích, jsem spokojený sám se sebou, **vím, kdo jsem** a kam patřím a **zdá se, že to vědí i všichni kolem,** jsem integrovaný do společnosti, jsem ženatý a šťastný.

Konečně!



‘There is nothing  
more practical than  
a good theory’.

\*Phrase attributed to Kurt Lewin, German-American psychologist, known as one of the modern pioneers of social, organizational, and applied psychology.

T  
R  
O  
C  
H  
A  
  
T  
E  
O  
R  
I  
E



# POHLAVNÍ IDENTITA

→ „**SUBJEKTIVNĚ VNÍMANÝ POCIT**

**SOUNÁLEŽITOSTI/ROZPORU S VLASTNÍM TĚLEM**

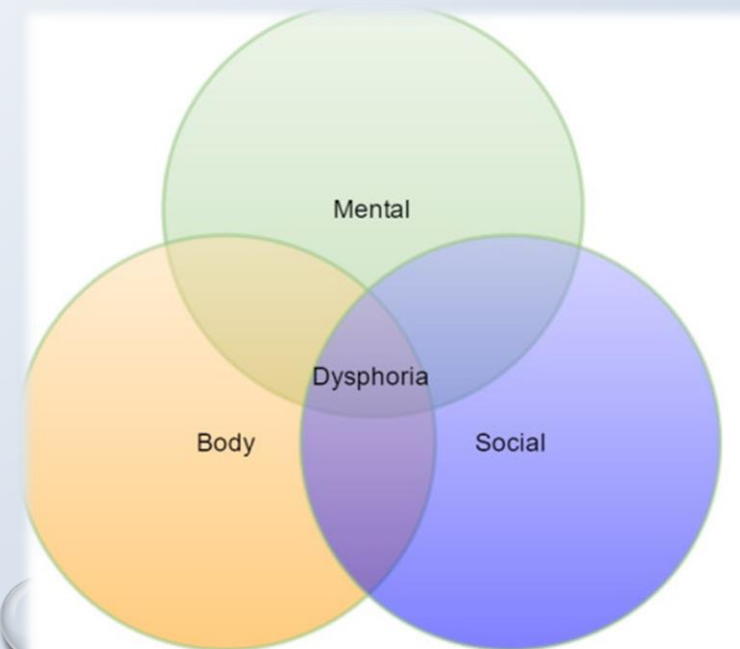
(s jeho primárními a sekundárními pohlavními znaky)

**A SE SOCIÁLNÍ ROLÍ PŘISUZOVANOU DANÉMU POHLAVÍ“**

- kognitivní i emocionální faktory - odraz v myšlení, cítění i chování
  - profese, zájmy, vztahy
- v potaz nutno brát i kulturní vlivy

**POHLAVNÍ ROLE** → zevní projev pohlavní identity

- biologické faktory + psychogenní faktory + vliv rodičů





# POHLAVNÍ IDENTITA

- 2. roky:** kritické období při dotváření pohlavní identity
- 4. roky/předškolní věk:** počínající schopnost uvědomit si a vyjádřit svou pohlavní identitu
- školní věk:** homosociální chování (vyhledávání přátel stejného pohlaví/odmítání pohlavní opačného)

## GENDER DYSFORIA / TRANSGENDERISMUS / “TRANSLIDÉ“

= pocit subjektivně vnímané nepohody, která souvisí s neshodou mezi:

- pohlavní identitou
- pohlavní rolí a biologickým pohlavím

TSS nejvýraznější forma gender dysforie...

# **KLASIFIKACE MKN-10**

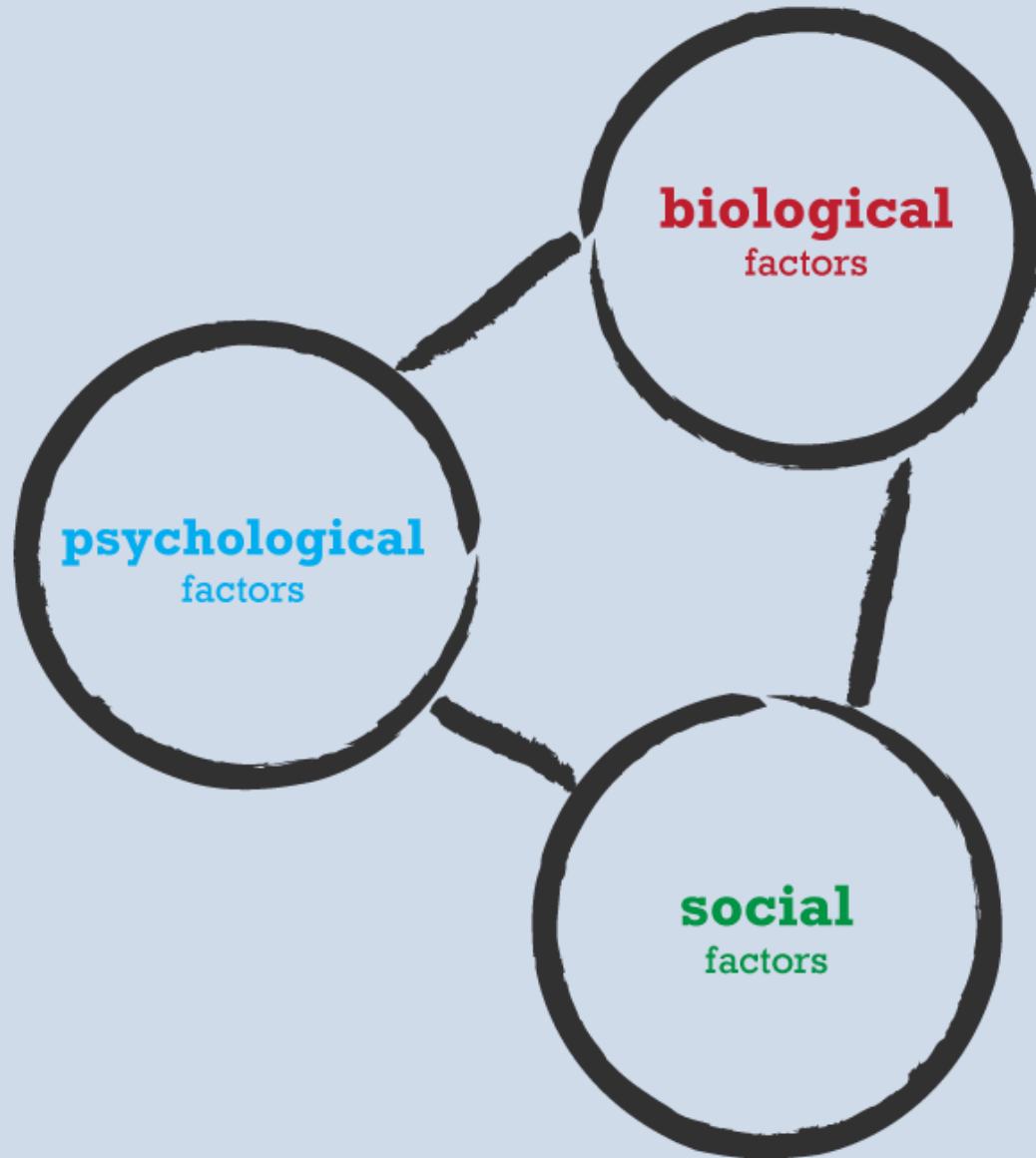
## **F64 – PORUCHY POHLAVNÍ IDENTITY**

- **F64.0 – TRANSSEXUALISMUS**
- **F64.1 – TRANSVESTITISMUS DVOJÍ ROLE**
- **F64.2 – PORUCHA POHLAVNÍ IDENTITY V DĚTSTVÍ**
- **F64.8 – JINÉ PORUCHY POHLAVNÍ IDENTITY**
- **F64.9 – PORUCHY POHLAVNÍ IDENTITY NS**

# TRANSSEXUALISMUS

- stav jedince, který si přeje žít a být akceptován jako příslušník opačného pohlaví
- pocit nespokojenosti s vlastním anatomickým pohlavím/pocit jeho nevhodnosti
- přání hormonálního léčení a chirurgického zásahu, aby jeho tělo odpovídalo preferovanému pohlaví
- trvání alespoň 2 roky
- nesmí být projevem duševní poruchy/nesmí být sdružena s intersexuální/genetickou/chromozomální abnormalitou

- založeno na **SUBJEKTIVNÍM** přání pacienta
- + **SEXUOLOGICKÉ VYŠETŘENÍ** (doba trvání, známky TSS vývoje, anamnestická data, diferenciální dg.)



**ETIOLOGIE**

**TSS ???**



# ETIOLOGIE TRANSSEXUALISMU

Dnešní moderní sexuologie předpokládá **BIOLOGICKÝ VZNIK TSS.**

- **PRENATÁLNÍ ANDROGENIZACE** (vliv androgenů v prenatálním období)
- oblasti sexuální diferenciacce: *hypothalamus, amygdala*
- organizace těchto oblastí závislá na hladině pohlavních hormonů a neurotransmiterů v kritických vývojových obdobích během nitroděložního života
  - u ženského plodu nadprodukce nadledvinkami – „mužská organizace mozku“
  - u mužského plodu nízká produkce varlat – „ženská organizace mozku“
- formování mezi **4. a 6. měsícem fetálního vývoje**

**DEFINITIVNÍ FORMOVÁNÍ POHLAVNÍ IDENTITY PROBÍHÁ PO PORODU**

**SOUČINNOSTÍ TÉTO PREDISPOZICE (BIO) S VLIVY PROSTŘEDÍ (SOCIO, PSYCHO).**



**DIAGNOSTIKA**

**TSS ???**

# DIAGNOSTIKA TSS

## Sexuologická a psychologická diagnostika + RLT (Real Life Test)

- neexistuje specifická metoda!
- zjištění odlišností: osobnostní, motivační, charakterové
  - spíše důsledky TSS – sekundární adaptační problémy

### a) metody psychodiagnostické

- „pouze“ charakteristika inteligence, osobnosti, motivace, vhodnosti k léčbě, možností resocializace
- neurotická, depresivní symptomatika

### b) metody psychofyziologické – PPG/VPG

### c) metody anamnestické







**ANAMNÉZA**

**TSS ???**

# ANAMNÉZA TSS

- **preference hraček/her v předškolním věku**
  - spíše pomocné kritérium
- **preference oděvu**
  - možná období fetišistického transvestitismu/transvestitismu dvojí role (narcistická komponenta-vidět sám sebe v opačném oblečení, psychická úleva)
- **odpor k primárním a sekundárním pohlavním znakům**
  - psychicky velmi náročné: FtM (ňadra, menstruace), MtF (vousy, tělesné ochlupení, erekce, ejakulace)
  - jejich potlačování – FtM (stahování hrudníku, volné košile), MtF (depilace) – zdůrazňování tělesných znaků
- **neerotické sny a denní fantazie**
  - vyskytují se v těle, které je adekvátní psychické identitě

# ANAMNÉZA TSS

- **masturbační fantazie a erotické sny**

- představa sebe jako příslušníka opačného pohlaví při sexuálním styku
- základní dg. kritérium

- **zamilovanost a partnerské vztahy**

- počáteční představa vlastní homosexuality (u heterosexuálních TSS)
- sexuální orientace často heterosexuální, někdy homosexuální (více u MtF)

- **sexuální aktivity**

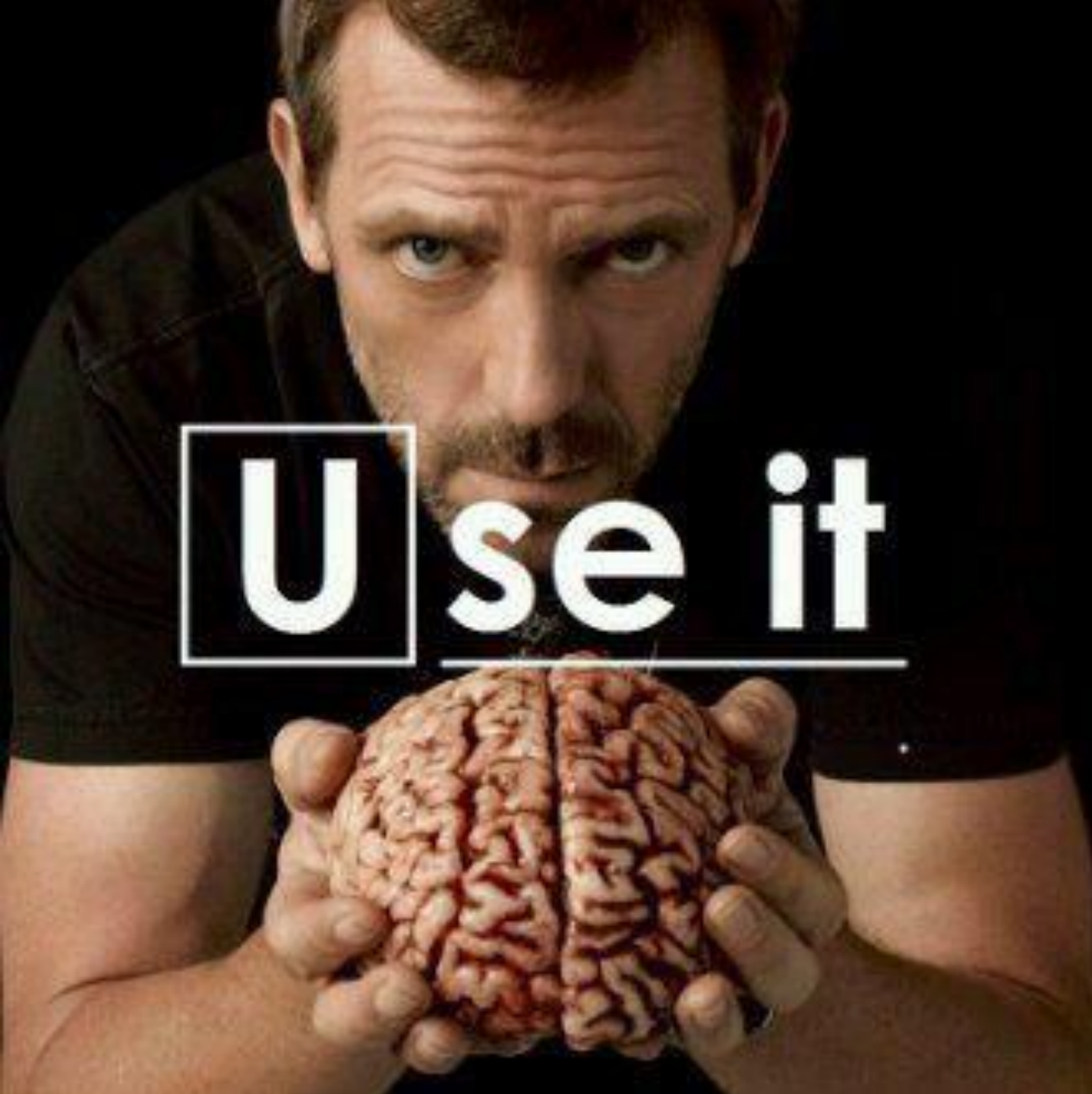
- ovlivněny odporem k pohlavním atributům, vyhýbání se přímého kontaktu s genitáliemi

- **charakteristiky pohlavní role**

- spíše zaměření na sociální aspekty pohlavní role než sexuální (zaměstnání, zájmy...)

- dále sociální adaptace, psychické problémy, kognitivní charakteristiky, osobnost, abusus alkoholu, drog, somatická vyšetření





**DIF. DG.**

**TSS ???**

# DIFERENCIÁLNÍ DG.

- **INTERSEXUALITA/HERMAFRODITISMUS**

- vzájemná souvislost neprokázána

- **HOMOSEXUALITA**

- **PORUCHA POHLAVNÍ IDENTITY V DĚTSTVÍ**

- ne vždy vede k TSS

- **TRANSVESTITISMUS FETIŠISTICKÝ**

- hraniční porucha pohlavní identity (pomezí poruch sex. preference a pohlavní identity)
- převlékání do šatů opačného pohlaví (především muži) spojeno se sexuálním vzrušením

- **TRANSVESTITISMUS DVOJÍ ROLE**

- převlékání do šatů opačného pohlaví (především muži) spojeno s uspokojením z přechodné změny pohlaví

- **PSYCHOTICKÁ PORUCHA**

- **ORGANICITA**

- symptomatická pohlavní dysforie

**H**OUSE

"I've found that when you want to know the truth about someone that someone is probably the last person you should ask."

**Pozor na: hraniční porucha osobnosti!!!**



**CÍL TERAPIE**

**???**

# TERAPIE TSS



Cílem je **VYTVOŘIT PODMÍNKY, VE KTERÝCH SE MŮŽE KLIENT SVOBODNĚ ROZHODOVAT** o dalších krocích:

- a) ADAPTACE NA **BIOLOGICKÉ** POHLAVÍ
- b) ADAPTACE NA **PSYCHICKÉ** POHLAVÍ
- c) **PROCES PŘEMĚNY** POHLAVÍ





## **a) ADAPTACE NA BIOLOGICKÉ POHLAVÍ**

- volí často rodič s dětmi (dostát rodičovským povinnostem, obava před zničením rodiny a traumatizace dítěte)
- celoživotní adaptace vs. odklad do dospělosti dětí

## **b) ADAPTACE NA PSYCHICKÉ POHLAVÍ**

- žít v psychické pohlavní roli, bez procesu přeměny pohlaví
- často lidé: bez výrazně negativního vztahu ke svému tělu; s velkou obavou z lékařských zákroků; homosexuálně orientovaní; zdravotní komplikace
- „neutrum“

## **c) PROCES PŘEMĚNY POHLAVÍ**

- často rozhodnutí již před první návštěvou lékaře
- po neúspěšných snahách o adaptaci biologickému pohlaví

FÁZE:

1. **RLT**
2. **HORMÁLNÍ TERAPIE**
3. **CHIRURGICKÉ ZÁKROKY**
4. **POOPERAČNÍ OBDOBÍ**



# 1. REAL LIFE TEST (REAL LIFE EXPERIENCE)

- testování schopnosti žít v psychické pohlavní roli
- **COMING-OUT**
- zažívá novou zkušenost (RLE) + test správného rozhodnutí (RLT)
  - úřední změna jména (**NEUTRUM**)
  - práce s okolím (rodina, přátelé, škola/zaměstnání aj.)
- teprve **po několika měsících přejít do další fáze hormonální léčby**
  - někdy dříve u MtF– silné biologické atributy komplikující RLT bez hormonální léčby (epilační procedury aj.)

## 2. HORMONÁLNÍ TERAPIE

- zásadně po somatickém vyšetření (endokrinologie aj.)
  - možné překážky pro hormonální terapii
- věková hranice vs. tělesná a psychická připravenost klienta
- min. podávání po dobu 1-2 let, poté posouzení stavu a vhodnost chirurgického řešení
- lépe dosažitelná je maskulinizace než feminizace

### **MtF:** estrogeny, antiandrogeny

- pigmentace obličeje, prsních bradavek, zvětšení prsů, redukce ochlupení, zvýšení hlasu, změna rozložení tuku, redukce svalové hmoty, snížení libida, erekce, poruchy ejakulace...

### **FtM:** androgeny

- zhrubnutí hlasu, vymizení menstruace, zvyšuje se svalová hmota, nárůst ochlupení, tvorba „koutů“, zvýšená aktivita mazových žláz, zvýšení agresivity

# 3. CHIRURGICKÉ OPERACE

- žádost o operativní přeměnu pohlaví příslušné komisi
  - min. rok hormonální terapie
  - dlouhodobě úspěšný RLT

## **FtM:**

- redukční mammaplastika/mastektomie (odstranění mléčné žlázy)
- gynekologické zákroky (hysterektomie-odstranění dělohy; bilaterální ovariectomie-odstranění vaječníků; faloplastika)

## **MtF:**

- Orchiektomie - odstranění varlat
- Penektomie - odstranění penisu
- konstrukce vaginy
- estetické zákroky (zvětšení prsou, korekce v oblasti tváře aj.)



# 4. POOPERAČNÍ OBDOBÍ

## **Definitivní změna úřední identity:**

- jméno definitivně mužské/ženské
- nový rodný list
- nové rodné číslo
- změna potřebných dokladů a dokumentů (se zpětnou platností)

Právní minimum v ČR: ukončení plodnosti (hysterektomie/odstranění varlat)

Doživotní pravidelné kontroly, farmakoterapie, laboratorní kontroly...

Otázka vlastních dětí..

# GENDER WARS

## TSS vs. „třetí pohlaví“

- Žaloba LGBT komunitou, TransFusion proti ČR
  - nutnost ukončení plodnosti, rozvod aj.

**agender** – neidentifikují se s konceptem pohl. identity

**androgyne** – třetí pohlaví, mužské i ženské pohl. charakteristiky současně

**bigender** – střídání mužské a ženské identifikace

**gender fluid** – v čase proměnlivé preference

**gender nonconforming** – neidentifikují se se sociální rolí pohlaví

**gender questioning** – ještě se hledají

**neither** – necítí se být ani mužem, ani ženám  
**non-Binary** – odmítají rozdělení na ženské/mužské role, pohlaví širší komplex faktorů

**pangender** – zahrnuje všechna možná pohlaví (širší než androgynní)

**two-spirit** – dvě duše, mužská i ženská (nativní Američané)

**x TSS** – příslušník opačného pohlaví

# KAZUISTIKY

- FtM (45 let) – po chir. operacích, před změnou jména
- FtM (22 let) – probíhající hormonální léčba
- FtM (48 let) – krátce po chirurgických operacích
  
- MtF (17 let) – probíhající hormonální léčba

Dif.dg.: FtM (21 let) – stabilizace stavu před stanovením dg.

# LITERATURA

- Fifková, H. (2008). *Transsexualita a jiné poruchy pohlavní identity*. Praha: Grada Publishing.
- Fifková, H. (2002). *Transsexualita :diagnostika a léčba*. Praha: Grada Publishing.
- Weiss, P. a kol. (2010). *Sexuologie*. Praha: Grada Publishing.
- Janošová, P. (2008). *Dívčí a chlapecká identita: vývoj a úskalí*. Praha: Grada Publishing.

Lucie Brychtová (Petr Brychta): divadelní hra „Jsem žena“

- Show Jana Krause:

<https://www.youtube.com/watch?v=RF8eEqrH7CY>

## PŘÍBĚHY O TSS:

Colapinto, J. (2001). *Jak jej příroda stvořila: o chlapci, kterého vychovávali jako děvče*. Praha: Triton.

Feinberg, L. (2000). *Pohlavní štvanci*. Praha: G plus G.

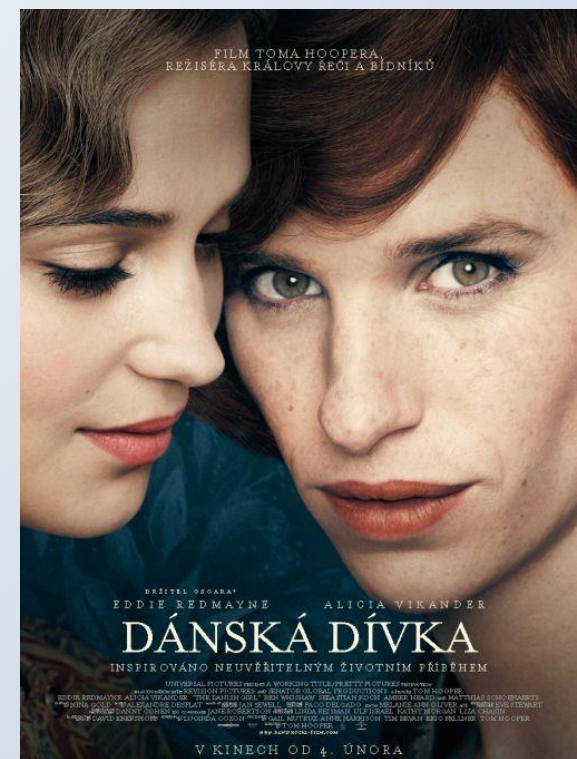
Lloyd, S. A. (1994). *Stephanie: z muže ženou: autobiografie transsexuála*. Praha: Svoboda.

Perry, M. (2011). *Klec pro majáky*. Zlín: Kniha Zlín.

Spencerová, T. (2003). *Jsem tranďák*. Praha: G plus G.

Němec, R. (1993). *Monika Němcová, Míla Němců, Robert Němec: biografie muže, který byl ženou*. Praha:

Cassandra.





# ÚKOL

Zodpovězte následující otázky...

V odpovědích vycházejte z probírané kazuistiky, čerpejte z informací, které byly řečené a které máte k dispozici...

**Alex, FtM, 22 let**

- 1) *Jaké METODY můžete využít pro zjištění, zda se u Alexe opravdu jedná o transsexualismus?*
- 2) *Na co je důležité se u Alexe zaměřit v rámci ANAMNESTICKÉHO DOTAZOVÁNÍ pro stanovování dg.?*
- 3) *Co je potřeba brát u Alexe v potaz při DIFERENCIÁLNÍ DIAGNOSTICE TSS?*

Rozsah: **1-2** normostrany, ne více...

Forma: **VLASTNÍ ÚVAHA**, NE TEORIE!!!

Termín odevzdání: 14 dní po konání vašeho semináře (viz IS)