



PSYCHOLOGIE PRÁCE A ORGANIZACE –
SEMINÁR 12.4 A 19.4
PRACOVNÉ PROSTŘEDÍ A ERGONOMIE

Mgr. Lenka Krajčíková

OBSAH

- Prezentácia spracovanej úlohy
- Teória a diskusia
- Pracovné prostredie
- Ergonómia
- Praktické i teoretické otázky na vás



PRACOVNÉ PROSTREDIE

- súbor všetkých činiteľov a podmienok, za ktorých sa uskutočňuje pracovná činnosť, a ktoré na túto činnosť pôsobia.
- Materiálne aj spoločenské podmienky práce
- **FAKTORY:**
 - Fyzikálne-chemické
 - Vychádzajúce z druhu práce
 - Spoločensko-psychologické



ÚROVNE PRACOVNÉHO PROSTREDIA

- fyzikálne chemické podmienky
- materiálne a technicko-technologické podmienky (predmet ergonómie)
- sociálne podmienky
- organizačné podmienky (organizácia práce, systém informačných tokov, systém pravidiel pracovnej činnosti...)
- subjektívne činitele (úroveň znalostí a schopností pracovníka, kultúrna úroveň pracovníka, hygienické návyky...)



HOLLANDOVA TYPOLÓGIA

- motorické prostredie – realistický, motorický typ
- podporné prostredie – sociálny typ
- konformné prostredie – prispôsobivý typ
- persuzívne prostredie – podnikavý typ
- estetické prostredie – umelecký typ
- intelektuálne prostredie – intelektuálny/kognitívny typ



OTÁZKY PRE VÁS

- Čo je:
- Technostres
- Monotónia
- Vynútené tempo
- Total workload



DANGER!



**RISK OF
WORKLOAD
AVALANCHE**

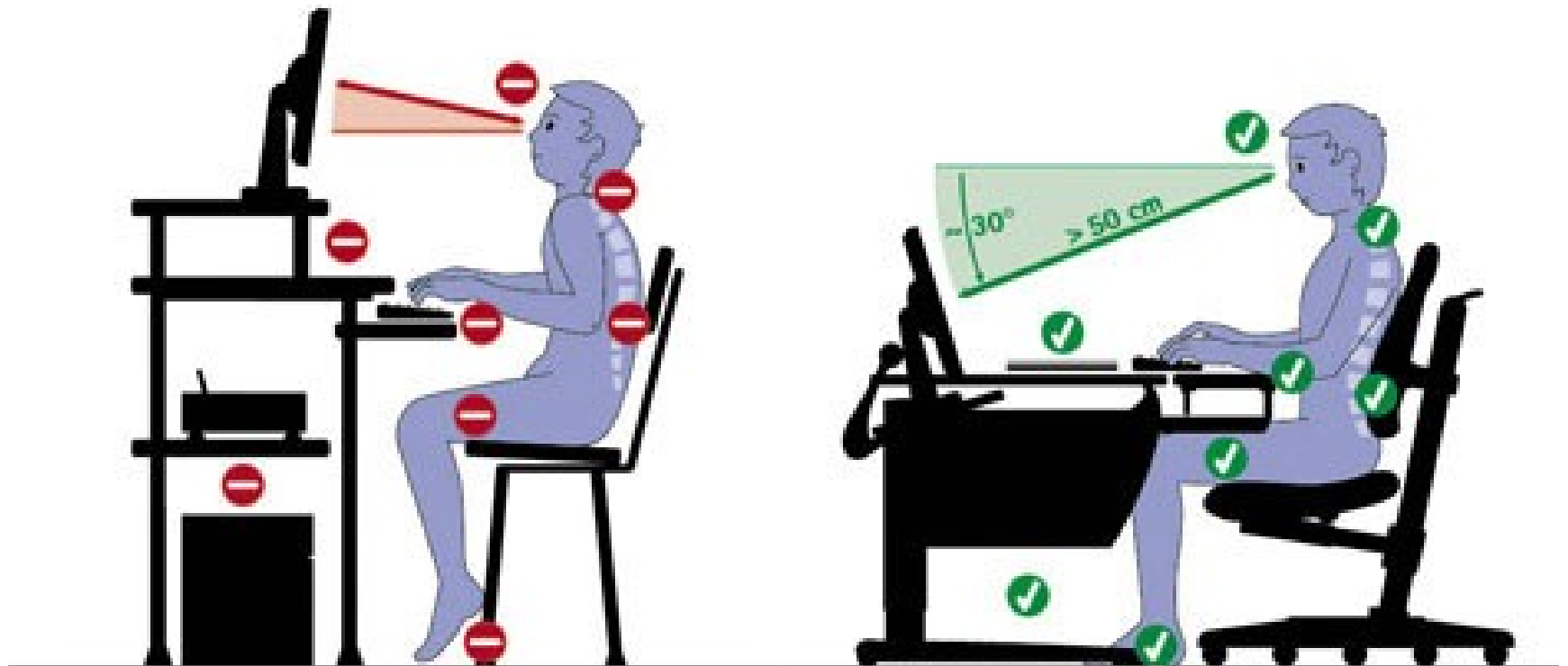


ÚNAVA

- **Nutná** – následky do druhého dňa zmiznú, je prirodzená
- **Zbytočná** – plynie zo zlej organizácie práce, prácu je nutná reorganizovať, aby únava zmizla
- **Škodlivá** – jej dopad je ďalekosiahli, jej vplyv sa hromadí dlhodobo



ERGONOMIA



DEFINÍCIA ERGONÓMIE

- Wojciech Jastrzebowski 1857
- ergon (práce) a nomos (zákon, pravidlo)
- **Definícia podľa International Ergonomics Association (IEA) z roku 2000:**

„Ergonomie je vědecká disciplína založená na porozumění interakcí člověka a dalších částí systému a profese, která aplikuje teorii, principy, data a metody k optimalizaci lidské pohody a celkové činnosti systému.“



ZÁKLADNÉ ROZDELENIE PODĽA IEA

- **Fyzická ergonómia** (anatomické a fyziologické charakteristiky človeka v súvislosti s jeho fyzickou aktivitou)
- **Kognitívne ergonómia** (zameranie na kognitívne procesy vo vzťahu s pracovným prostredím)
- **Organizačná ergonómia** (optimalizácia sociotechnického systému)
- **Aké sú podľa Vás ciele ergonómie?**



CIELE:

- Humanizácia techniky
- Maximalizácia efektivity a spoľahlivosti človeka pri práci
- Zabezpečovanie ochrany človeka pri práci
- Navrhovanie pracovných pomôcok, nástrojov

Marek & Skřehot, 2009 In Michalík, 2009



OPEN SPACE



PROBLEMATIKA OPEN SPACE

Aké máme možnosti?

- Open space + oddelené priestory slúžiace k poradám, či stretnutiam pracovných tímov („war rooms“)
- „Cubicle“ ako kompromis medzi open space a klasickou kanceláriou
- Kancelária pre jednotlivca
- Kancelária pre niekoľkých zamestnancov, či pracovný tím

Aké sú Vaše osobné skúsenosti s uvedenými pracovnými prostrediami? Čo je pre Vás optimálne?



RIZIKÁ OPEN SPACE

- Kopenie papiera na stole
- Finančná stránka veci
- Zdravotné riziká
- Miera hluku



ĎAKUJEM ZA POZORNOST

FUTURE
ARCHAEOLOGY

<http://www.funehumor.com>

OUR BEST
GUESS IS THAT
IT WAS SOME
SORT OF LATE
20TH CENTURY
PRISON...

WIEV

7-7

