

АРХАНГЕЛЬСКА Я ОБЛАСТЬ

Michaela Macková

449802

RJ_67

Архангельская область на карте



Общая информация

- Область на севере европейской части России
- Площадь : **589 913 км²**
- Население : **1 165 750** (2017)
- Плотность : **1.98 чел./км²**
- Федеральный округ : Северо-Западный
Федеральный округ РФ
- Губернатор : **Игорь Анатольевич Орлов**
- Код субъекта РФ : 29

Архангельская область



Флаг



Герб

Административно-территориальное устройство

- ◎ **21 район**
- ◎ **7 городов областного значения** :
Архангельск, Коряжма, Котлас, Мирный, Новодвинск, Онега, Северодвинск
- ◎ **Островные территории** — Земля Франца-Иосифа и остров Виктория
- ◎ Другие городские и сельские населенные пункты и иные административно-территориальные единицы Архангельской области
- ◎ В состав Архангельской области входит **Ненецкий автономный округ** — самостоятельный субъект РФ

Этнический состав

	2010 [48][49] чел.	% от всего	% от указав- ших нацио- наль- ность
всего	1227626	100,00 %	
Русские	1148821	93,58 %	95,58 %
Украинцы	16976	1,38 %	1,41 %
Ненцы	8020	0,65 %	0,67 %
Белорусы	5810	0,47 %	0,48 %
Коми	4583	0,37 %	0,38 %
Азербайджанцы	2605	0,21 %	0,22 %
Татары	2335	0,19 %	0,19 %
Чуваши	1357	0,11 %	0,11 %
Армяне	1042	0,08 %	0,09 %
Молдаване	957	0,08 %	0,08 %
Цыгане	898	0,07 %	0,07 %
Немцы	848	0,07 %	0,07 %
Мордва	553	0,05 %	0,05 %
Марийцы	545	0,04 %	0,05 %
Удмурты	509	0,04 %	0,04 %
Узбеки	435	0,04 %	0,04 %
Таджики	401	0,03 %	0,03 %
Башкиры	394	0,03 %	0,03 %
Лезгины	394	0,03 %	0,03 %
Поляки	390	0,03 %	0,03 %
Индийцы	368	0,03 %	0,03 %
Грузины	347	0,03 %	0,03 %
Евреи	307	0,03 %	0,03 %
Литовцы	287	0,02 %	0,02 %
Казахи	255	0,02 %	0,02 %
другие	2507	0,20 %	0,21 %
указали национальность	1201944	97,91 %	100,00 %
не указали национальность	25682	2,09 %	

- По данным переписей населения (включая Ненецкий автономный округ)
- Городское население — 77,75 % (2017).

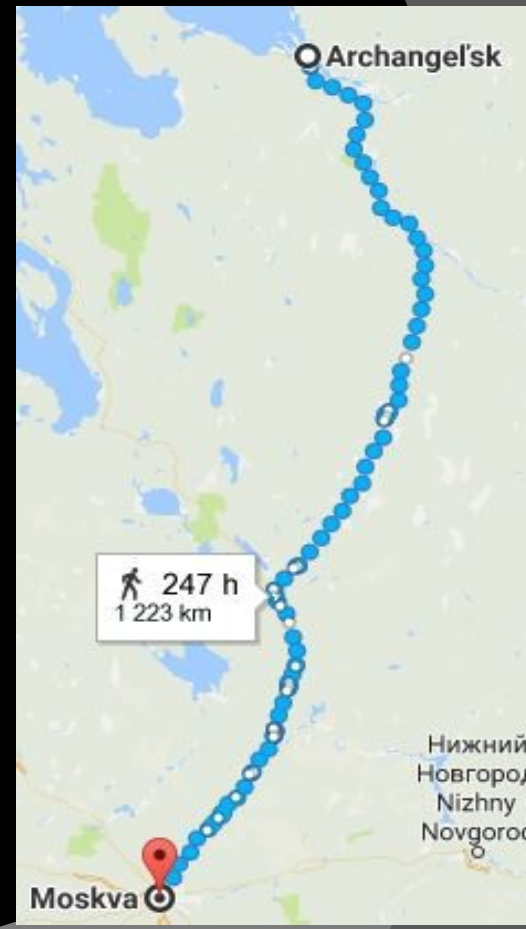
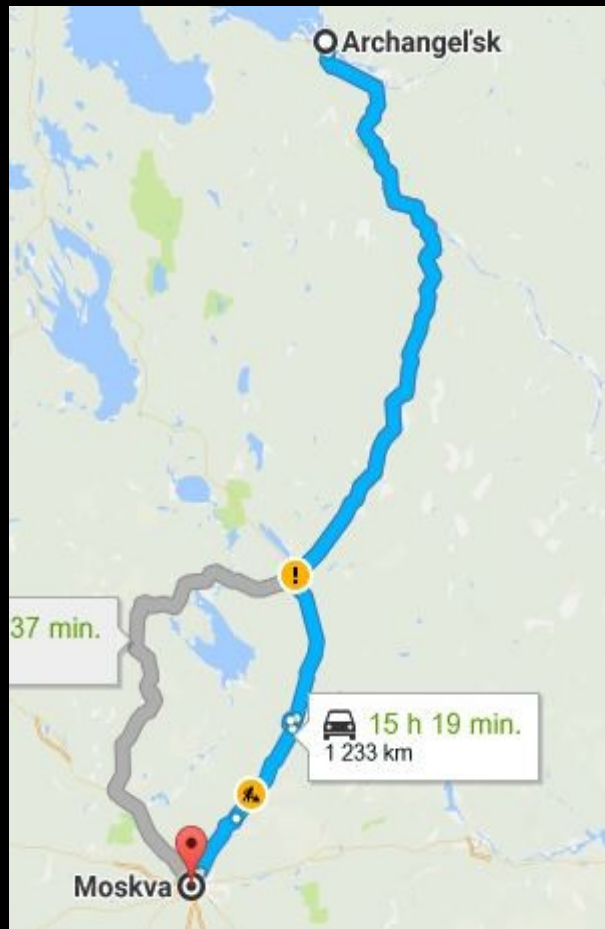
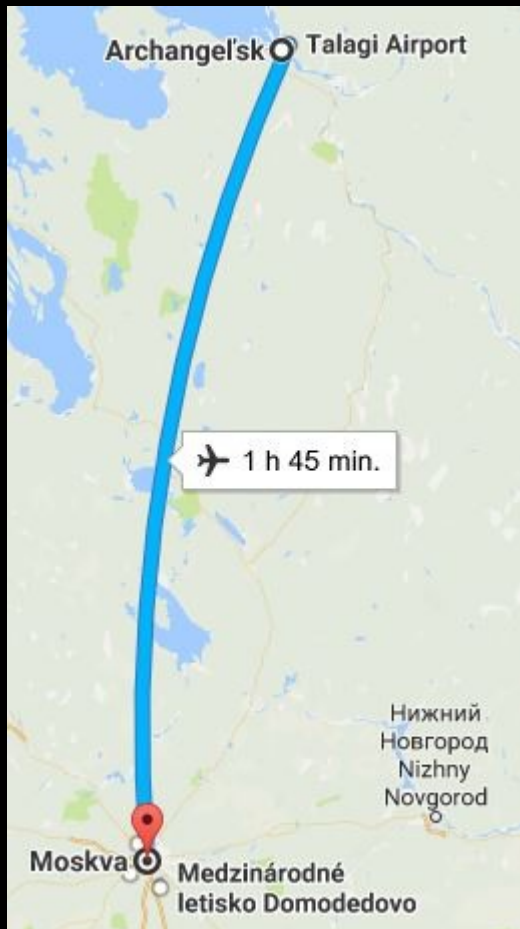
География

- ◎ Область омывается **Белым, Баренцевым, и Карским морями**
- ◎ Архангельская область располагается близко к арктическим морям
- ◎ Большая часть территории Архангельской области является районами Крайнего Севера: это архипелаги Земля Франца-Иосифа и Новая Земля, Ненецкий автономный округ, острова Белого моря (Соловецкий архипелаг), Лешуконский, Мезенский, Пинежский районы, городской округ Северодвинск
- ◎ На острове Рудольфа находится крайняя северная точка России, Европы и Евразии — **мыс Флигели**
- ◎ Крайняя восточная точка Европы находится на Северном острове в архипелаге Новая Земля - **мыс Флиссингский**

Соседи Архангельской области



Расстояние от Москвы



Расстояние: 1236 км

Рельеф

- ◎ Территория области представляет собой **обширную равнину** со слабо выраженным уклоном к Белому и Баренцеву морям, где равнинность местами нарушается конечно-моренными всхолмлениями, образовавшиеся в результате деятельности древнего ледника
- ◎ На северо-западе области **сохранились моренные нагромождения** с множеством замкнутых впадин, занятых озёрами, с холмами, сливающимися в целые цепи (Летние горы Онежского полуострова и другие)
- ◎ На востоке в пределы области входят **Северный и Средний Тиман**, низкогорье из ряда параллельных гряд с платообразными вершинами высотой до 400—450 м
- ◎ На западе вдоль Онежского залива протягивается **кряж Ветреный Пояс** с высотами в 200—350 метров



Внутренние воды

- Почти все реки (кроме реки Илексы и нескольких соседних) относятся к бассейну Северного Ледовитого океана
- Крупнейше реки : *Северная Двина, Онега, Мезень, Печора*
- На территории области около 2,5 тысяч озёр, особенно много их в бассейне Онеги и на крайнем северо-востоке
- Наиболее крупные озёра — *Лача, Кенозеро и Кожозеро*
- Участки Белого моря, прилегающие к берегам Архангельской области, являются местом растительного и рыбного промысла



Северная Двина



Климат

- Климат области **умеренно-континентальный**, на северо-западе — **морской**, на северо-востоке — **субарктический**
- Характерна частая смена воздушных масс, поступающих из Арктики и средних широт
- Погода крайне неустойчива
- Зима холодная, с устойчивыми морозами
- Средняя температура января от $-12\text{ }^{\circ}\text{C}$ на юго-западе до $-18\text{ }^{\circ}\text{C}$ на северо-востоке
- Лето короткое и прохладное. Средние температуры июля от $16\text{—}17,6\text{ }^{\circ}\text{C}$ на юге области до $8\text{—}10\text{ }^{\circ}\text{C}$ на севере

Достопримечательности

- ◎ **Месторождение им. М. В. Ломоносова** - крупнейшее коренное месторождение алмазов в Европейской части Российской Федерации
- ◎ **Кенозерский национальный парк** - национальный парк в Архангельской области
- ◎ **Ненецкий автономный округ**
- ◎ **Соловецкие острова**
- ◎ **Космодром Плесецк**
- ◎ **Новая Земля** - архипелаг в Северном Ледовитом океане между Баренцевым и Карским морями

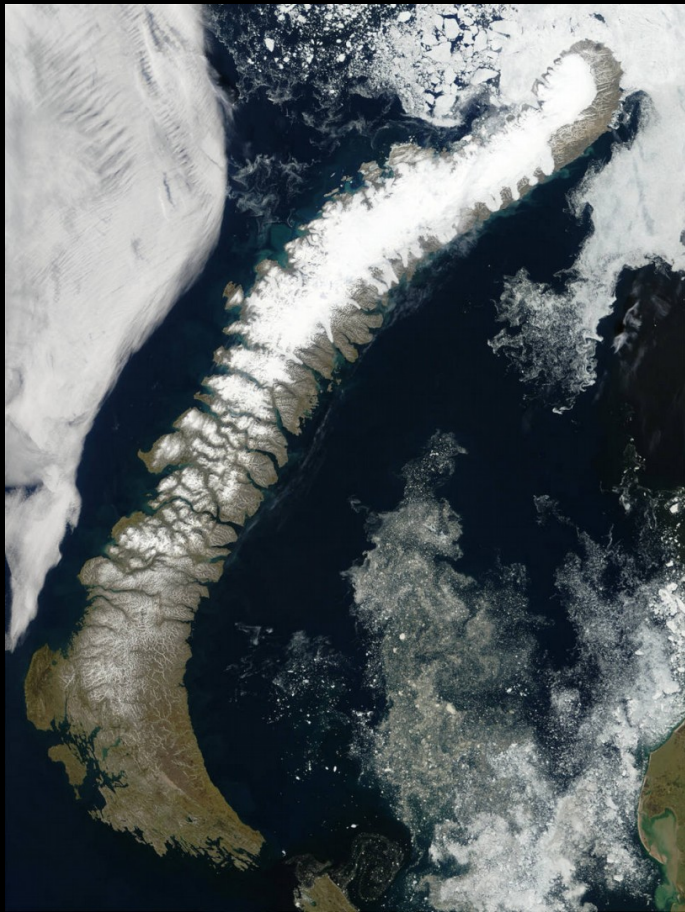


**Месторождение
им. М. В.
Ломоносова**



**Кенозерский
национальный
парк**

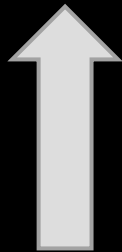




**Соловецкие
острова**



**Новая
Земля**



Промышленность

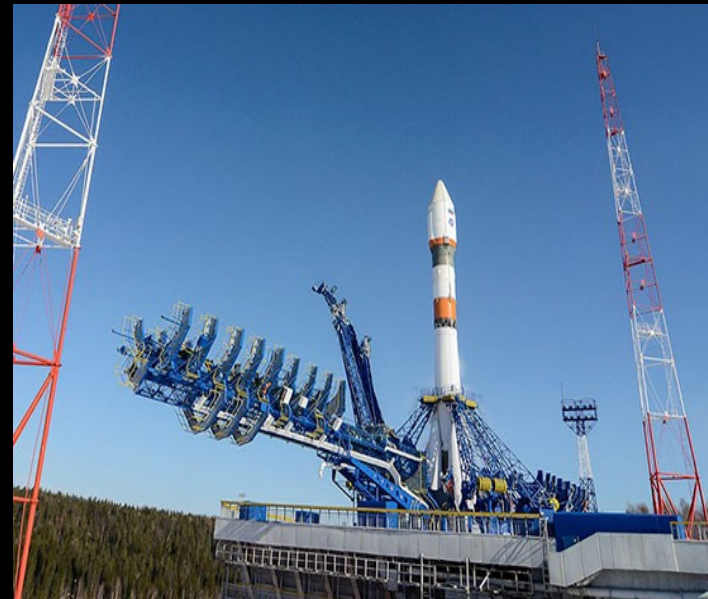
Основные промышленные центры Архангельской области: Северодвинск, Новодвинск, Котлас, Коряжма, Няндама, Вельск.

Центр атомного судостроения России

- ◎ Государственный Российский центр атомного судостроения
- ◎ Находится в городе Северодвинске

Космодром Плесецк

- ◎ Находится около города Мирный



Рыбная, лесная, деревообрабатывающая и целлюлозно-бумажная промышленность

- **Рыболовство** (Архангельский траловый флот)
- **Лесное хозяйство, деревообработка** (Соломбальский лесопильно-деревообрабатывающий комбинат, Лесозавод 25)
- **Целлюлозно-бумажное производство** (Котласский целлюлозно-бумажный комбинат, Котласский химический завод, Архангельский ЦБК)
- **Машиностроение** (ПО «Севмаш», ЦС «Звёздочка», Котласский электромеханический завод, Соломбальский машиностроительный завод)

Природно-ресурсный потенциал области

- **Природные ресурсы:** леса, нефть, газ, бокситы, титановая руда, золото, медно-никелевые и свинцово-марганцевые руды, полиметаллы, марганец, базальт
- В этой области находится единственная алмазоносная провинция в Европе



Сельское хозяйство

- ◎ Молочно-мясное скотоводство
- ◎ Разведение свиней, овец, коз, домашней птицы и оленей (на севере региона)
- ◎ Меховое земледелие распространено



Известные люди

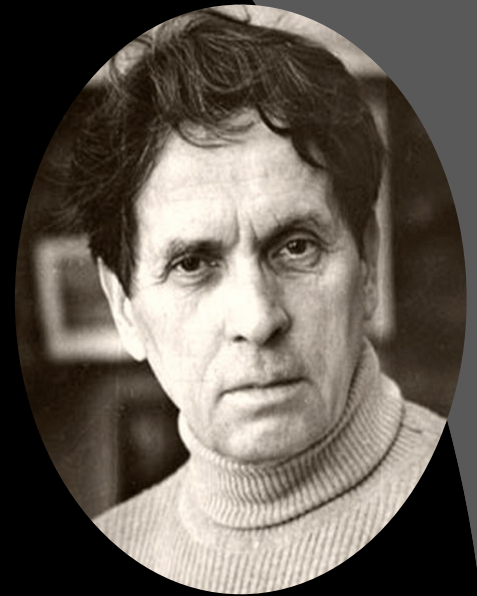
1. **Михаил Васильевич Ломоносов** - первый русский учёный-естествоиспытатель мирового значения, энциклопедист, химик и физик
2. **Степан Григорьевич Писахов** - русский художник, писатель, этнограф, сказочник
3. **Фёдор Александрович Абрамов** - русский и советский писатель, литературовед, публицист
4. **Ольга Александровна Фокина** - советская русская поэтесса
5. **Николай Михайлович Рубцов** - русский лирический поэт



↑ **Степан
Григорьевич
Писахов**



↑ **Ольга
Александровна
Фокина**



↑ **Фёдор
Александрович
Абрамов**



← **Михаил
Васильевич
Ломоносов**



← **Николай
Михайлович
Рубцов**

***Спасибо за
внимание***