

# Омская область

Алжбета Кнапова 447 505

# Омская область на карте России



# География

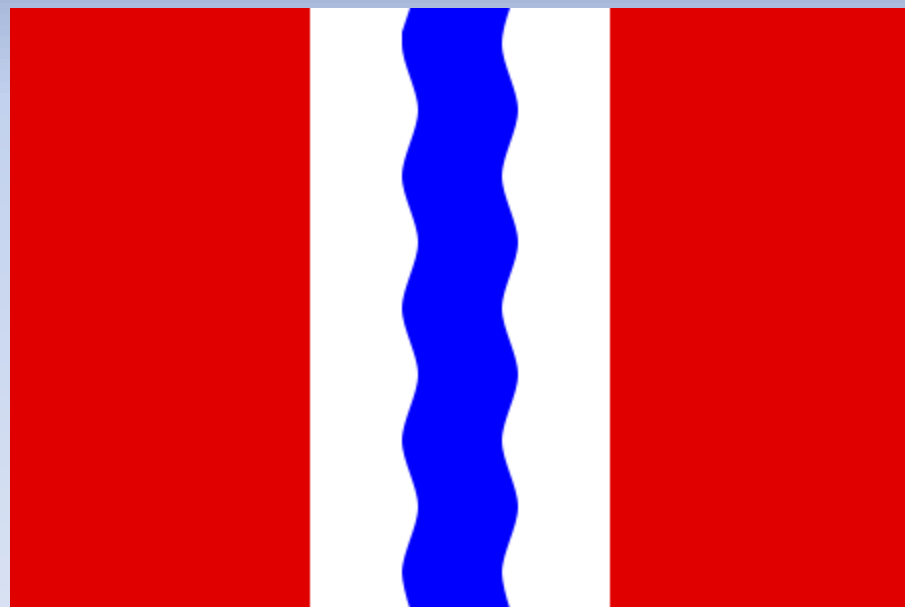
- Субъект Российской Федерации на юго-западе Сибири
- В составе Сибирского федерального округа
- В составе Западно-Сибирского экономического района
- Территория — 141 140 км<sup>2</sup>
- Составляет 0,83 % площади России
- Область занимает 28-е место в стране
- Часовой пояс - Смещение относительно UTC составляет +6 ч. относительно московского времени +3 ч.

# Соседи Омской области

- Тюменская область
- Томская область
- Новосибирская область
- Казахстан



# Герб и флаг



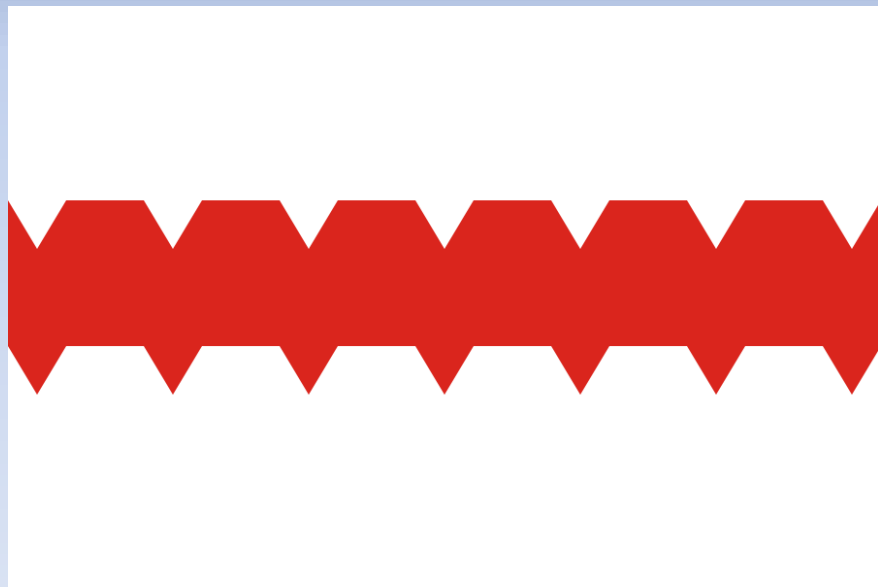
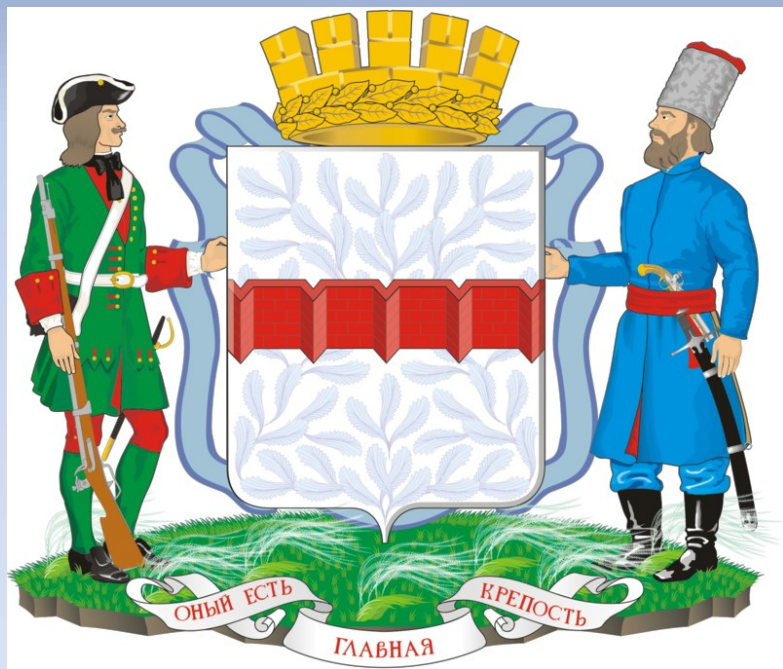
# Марки Омской области



# Омск

- 1,14 милл. жителей
- Расстояние от Омска до Москвы – 2700 км.
- Расположенный на слиянии рек Иртыш и Омь
- Второй по численности населения в Сибири и восьмой в России
- Крупный транспортный узел: через город проходит железнодорожная Транссибирская магистраль и судоходная река Иртыш

# Герб и флаг Омска





# Население

- 1 972 682 чел. (2017)
- Городское население — 72,57 %
- В Омске проживает 56,1 % жителей Омской области
- Национальный состав:

1. Русские - 83,34 %
2. Казахи - 3,96 %
3. Украинцы - 2,62 %
4. Немцы - 2,53 %
5. Татары - 2,12 %



# Природные условия

- Главная водная артерия — Иртыш и его притоки Ишим, Омь, Оша, Тара
- Плоский рельеф - Западно-Сибирская равнина
- На юге — степи переходящие в лесостепи
- На севере - лес и болотистая тайга
- Много озёр:  
Салтаим, Тенис, Ик, Эбейты, Ульжай, Тобол-Кушлы

# Иртыш





# Озера



- В собственности Омской области находится **28 особо охраняемых природных территорий регионального назначения**. В том числе природные парки в Большеречье и Омске («Птичья гавань»)

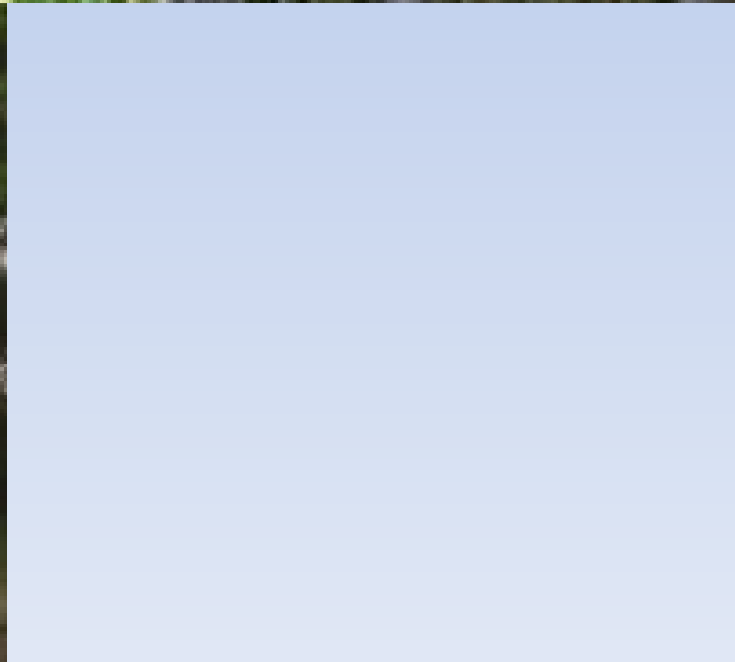


- **Наивысшая точка** в Омской области — **150 м** около села **Нагорное**
- **Наименьшая** — это **урез воды на Иртыше** — **41 м**, около посёлка **Малая Бича**



# Животные Омской области

- Благодаря тому, что Омская область расположена в нескольких растительно-ландшафтных зонах, её **животный мир богат и разнообразен**
- Всего в Омской области насчитывается более **60 видов млекопитающих**, более **250 видов птиц**, **13 видов амфибий** и **рептилий** и около **20 видов рыб**









погода  
**OMSK**  
PogodaOmsk.ru



погода  
**OMSK**  
PogodaOmsk.ru



ПОГОДА  
**ОМСК**  
PogodaOmsk.ru



ПОГОДА  
**ОМСК**  
PogodaOmsk.ru



# Растительность

- Преобладающими породами лесного фонда Омской области являются: **береза – 55%**, сосна – 23%, осина – 12%, кедр – 4,8%, ель и пихта – 4,4%



# Спорт

- В области развит **конный спорт**
- **Футбольный клуб** Иртыш Омск



# Спорт - хоккей

- Омск является **одним из самых хоккейных городов России**
- **Авангард омск** - чемпион россии 2004
- Клуб был основан в 1950 г.
- Клуб играет КХЛ - **Континентальная хоккейная лига**
- **Арена Омск** — главная ледовая арена города
- Чешский знаменитый хоккеист **Jaromír Jágr**



АРЕНА ОМСК

# АВАНГАРД

ХОККЕЙНЫЙ КЛУБ



Состав команды "Авангард". Слева на право. Снизу вверх. Первый ряд: Максим Соколов (31), Сергей Климентьев (53), Александр Попов (24), Антон Курьянов (19), Алексей Каложный (71), Евгений Шастин – старший тренер, Константин Потапов – президент клуба, Валерий Белоусов – главный тренер, Сергей Григоркин – тренер, Артем Чубаров (90), Павел Роса (39), Денис Денисов (6), Александр Фомичев (45); Второй ряд: Юрий Евсеев – администратор, Вадим Сулган – администратор, Алексей Тертышный (9), Михаил Любушин (52), Росс Лупачук (81), Александр Святлов (15), Антон Бабчук (33), Евгений Арлюжин (76), Никита Никитин (3), Алексей Черепанов (7), Игорь Кадигроб – администратор, Владимир Драчевский – врач; Третий ряд: Анатолий Шулицкий – массажист, Михаил Дурдин – администратор, Илья Федин (22), Егор Аверин (29), Евгений Курбатов (8), Евгений Дубровин (5), Максим Яюцена (28), Евгений Хачей (12), Владимир Перевушин (17), Владимир Иванов – массажист, Александр Михель – массажист.



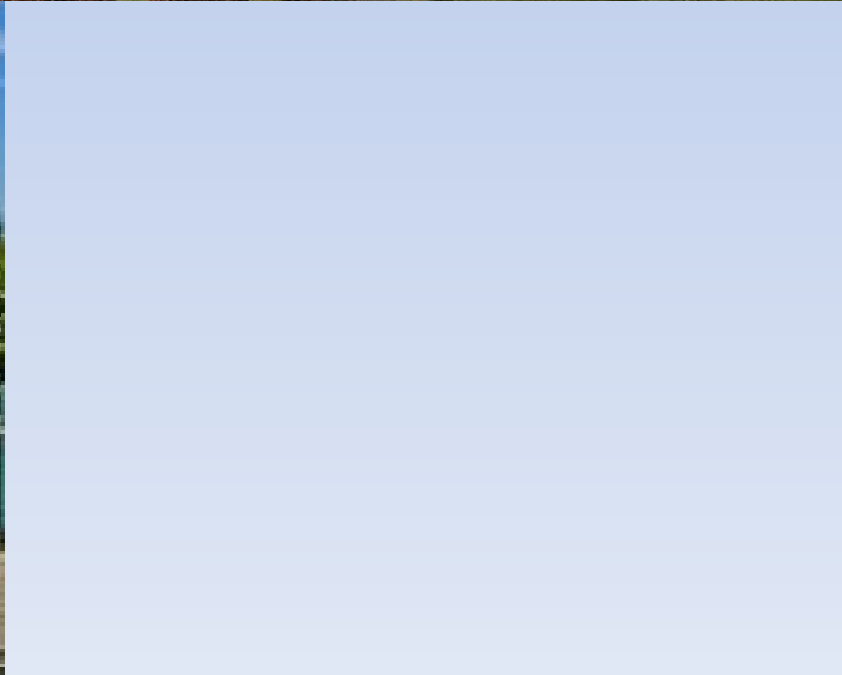
**МЕГАФОН** Чемпионат России по хоккею сезона 2007–2008 годов





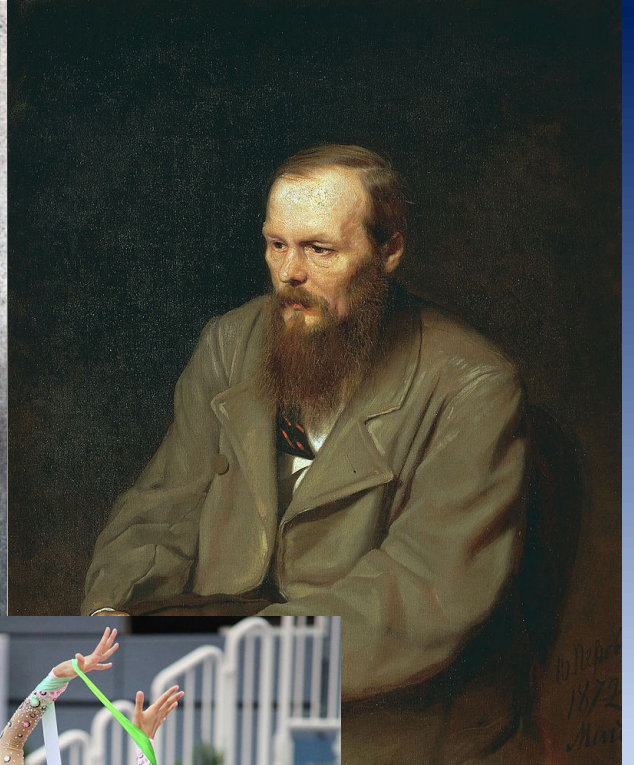
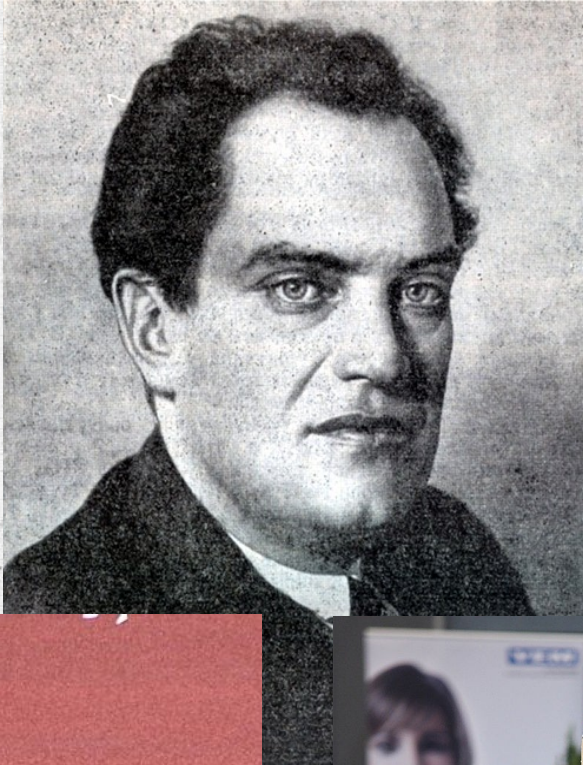
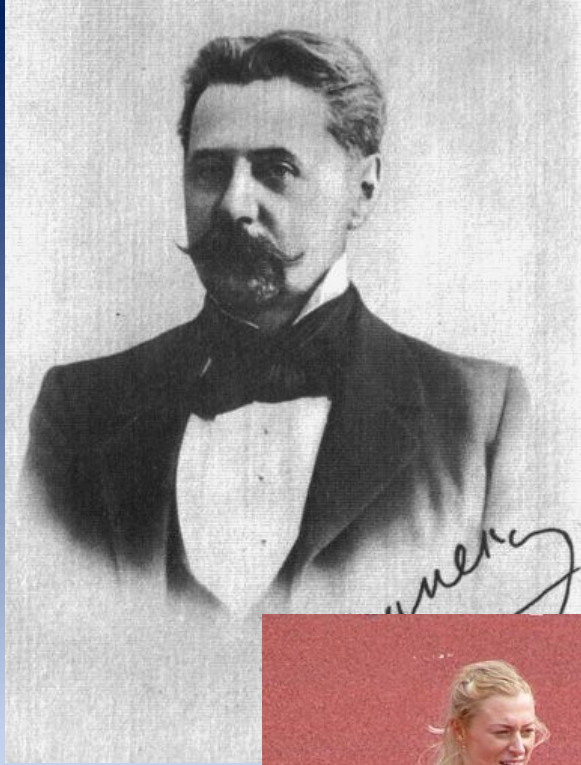
# Достопримечательности

- **Успенский кафедральный собор** — один из наиболее посещаемых храмов Омска
- **Омский государственный академический театр драмы** — крупнейший и старейший российский академический драматический театр в Сибири



# Знаменитые люди

- **Родились туда:** Иннокентий Ф. Анненский – поэт, переводчик, критик
- *Валериан В. Куйбышев – революционер, политик*
- Егор Летов – певец, гитарист, поэт
- Елизавета В. Рыжих – немецкая атлетка
- Евгения О. Канаева - гимнастка
- **В ссылке** был там Фёдор Михайлович **Достоевский**



# Транспорт

- Транспорт - автомобильный автомагистрали железнодорожный, речной, авиационный, трубопроводный, а также городской электрический (трамвае и троллейбусы)
- Важнейшей транспортной магистралью является **Транссибирская магистраль**, которая соединяется с Средне-Сибирской железной дорогой
- Город **Омск** является **крупным транспортным узлом** — в нем находится **аэропорт международного значения**
- В настоящее время в городе ведется **строительство метро**



# Промышленность

- Промышленные отрасли представлены **военным, аэрокосмическим** и **сельскохозяйственным** машиностроением, **нефтехимической, пищевой** промышленностью
- Производятся также **строительные материалы**
- Основными отраслями **сельского хозяйства** области являются **растениеводство, молочно-мясное животноводство, свиноводство и птицеводство**
- В области выращивают **зерновые культуры** (пшеница, рожь, овёс, ячмень), **картофель, овощи, подсолнечник** и другие культуры





Рис. 1. Слева направо: пшеница, рожь, ячмень, овес





# Источники

- [Омская область](#)
- [Омск](#)
- [Животные Омской области](#)
- [Деревья и кустарники Омской области](#)
- Картинки <https://www.yandex.ru/>,  
<https://cs.wikipedia.org>,  
<https://ru.wikipedia.org/>

**Спасибо за внимание**