

# Сахалинская область



Презентацию подготовила  
Зайичкова К. студентка 2-ого курса  
философского факультета, МУ

# Представление

A map of the Far Eastern Federal District of Russia, showing the Kamchatka Peninsula, Sakhalin Island, and the Kuril Islands. The map is rendered in a light blue color against a dark blue background.

- Единственный регион России полностью на островах
- **Состав:** Сахалин, Монерон, Тюлений, Курильские острова
- **Омыван:** Охотским и Японским морем + Тихим океаном
- На карте: <http://1url.cz/dtV1C>

# Сахалинская область в номерах

- **Площадь:** 87 101 км<sup>2</sup> (37-я)
- **Население:** 487 344 (73-я)
- **Национальный состав:**
  - русские: 430,8 тыс. (86,5 %)
  - корейцы: 26,4 тыс. (5,3 %)
  - украинцы: 13 тыс. (2,6 %)
  - татары: 5 тыс. (1 %)

# География/Природа

- **Горы:** Западно-Сахалинские, Восточно-Сахалинские горы (г. Лопатина 1609);  
Кур.ост. : 160 вулканов (40 действующих) => высокая сейсмичность
- **Низменности:** Тымь-Поронайская, Сусунайская
- **Реки:** Тымь, Поронай (Сахалин)
- Много озёр, болот
- **Климат:** умеренный, муссонный



← Гора **Онор** (1330 метров) -  
высшая точка **Западно-  
Сахалинских гор**

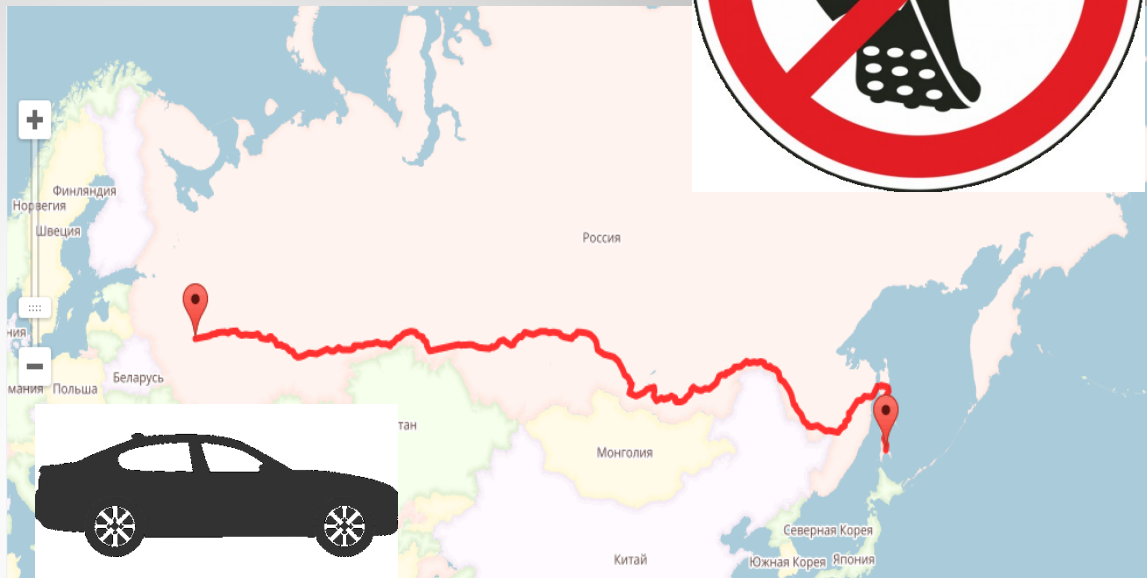
Река **Тымь** →



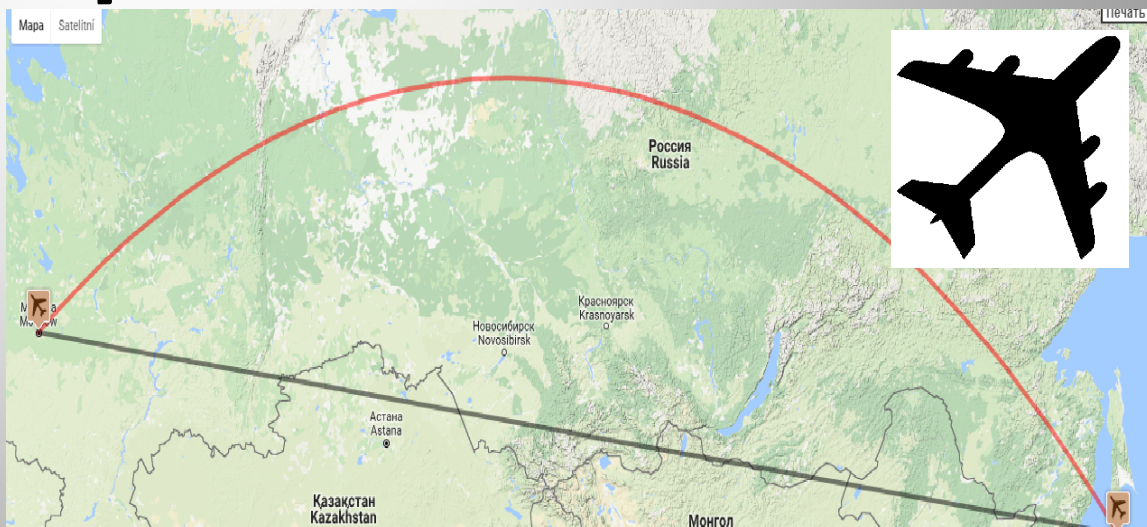
# Расстояние от Москвы до Южно-Сахалинска



- На машине:  
расстояние: 9929 км  
время: 159:08 мин.



- На самолёте [прямой]:  
расстояние: 6643 км  
время: 8:09 мин.



# Достопримечательности



*Сахалинский областной краеведческий музей*



*Воскресенский собор*



*Маяк Анива*



*Парк им. Ю.А. Гагарина*

# Сахалинский областной краеведческий музей

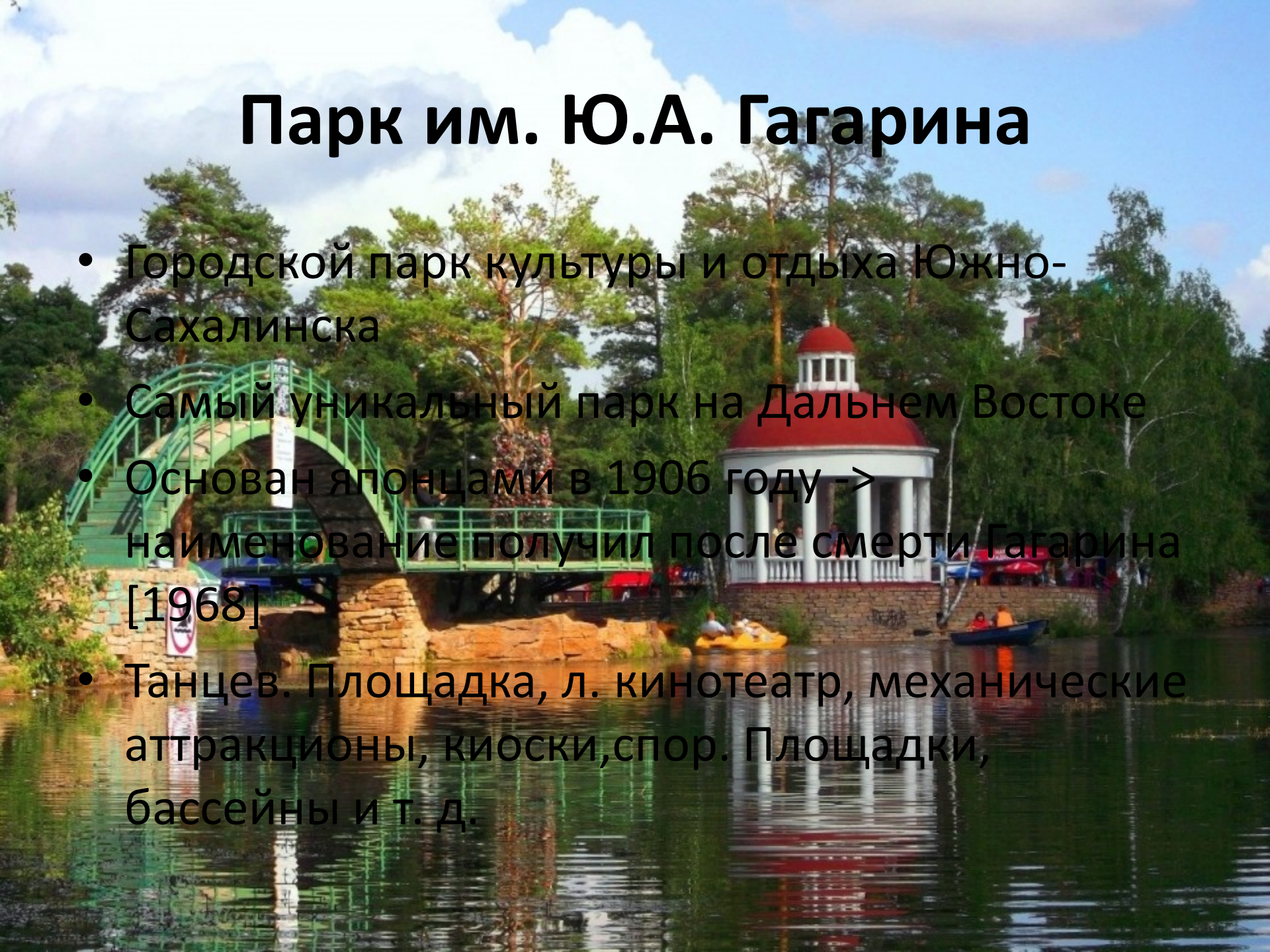
The image shows the Sakhalin Regional Ethnographic Museum, a grand, multi-story building with a central tower and a fountain in the foreground. The building is light-colored with a red-tiled roof. The fountain is a large, ornate structure with multiple tiers and water spraying upwards. The sky is blue with scattered white clouds.

- Основан в 1896 году
- Одно из старейших научно-просветительских учреждений Сахалина
- Одним из ведущих научных центров на Дальнем Востоке
- Коллекция музея включает в себя более 200 тысяч артефактов и других коллекций
- Сайт музея: <http://sakhalinmuseum.ru/>



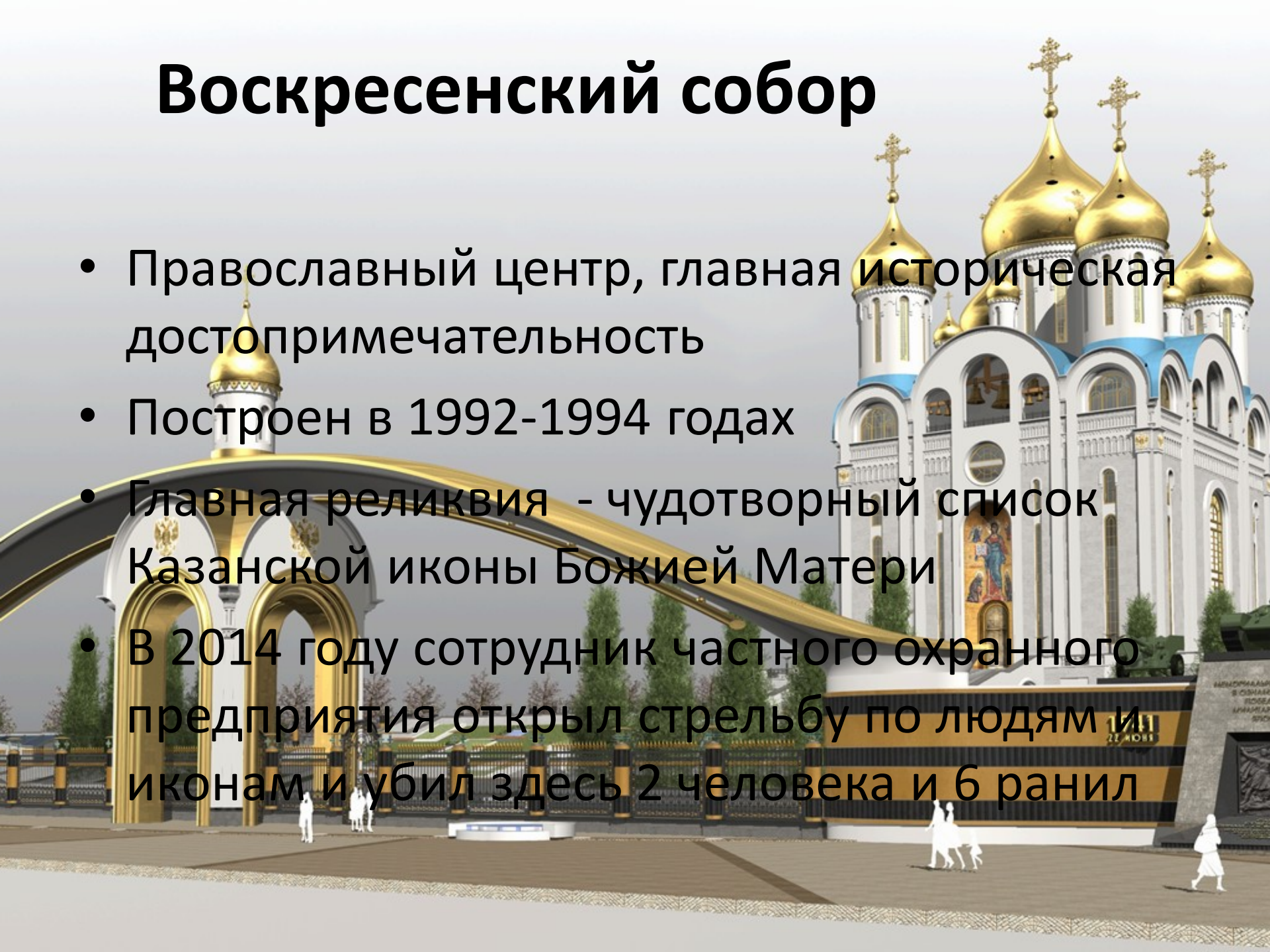
# Парк им. Ю.А. Гагарина

- Городской парк культуры и отдыха Южно-Сахалинска
- Самый уникальный парк на Дальнем Востоке
- Основан японцами в 1906 году -> наименование получил после смерти Гагарина [1968]
- Танцев. Площадка, л. кинотеатр, механические аттракционы, киоски, спор. Площадки, бассейны и т. д.



# Воскресенский собор

- Православный центр, главная историческая достопримечательность
- Построен в 1992-1994 годах
- Главная реликвия - чудотворный список Казанской иконы Божией Матери
- В 2014 году сотрудник частного охранного предприятия открыл стрельбу по людям и иконам и убил здесь 2 человека и 6 ранил



# Маяк Анива в Сахалинской области

- Величественный и уникальный архитектурный памятник
- Вокруг великолепные природные красоты
- Основан в 1939 году
- Гиря весом 270 килограммов, заводилась каждые 3 часа при помощи оптической системы
- Свет маяка был виден на 17,5 миль вокруг
- Сейчас уже не действует



# Промышленность

- Добыча и переработка рыбы
- Лесная, деревообрабатывающая и целлюлозно-бумажная промышленности
- Добыча нефти, газа
- Дальнейшие основные отрасли: Пищевая, топливная, производство стройматериалов
- Монолистом в России по производству пищевого агар-агара

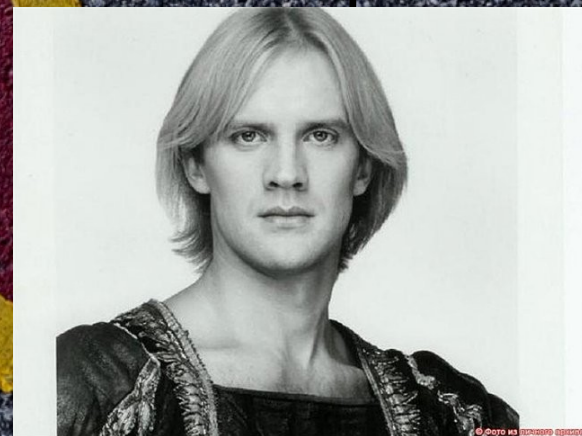
# Природные ресурсы



- Высокий природно-ресурсный потенциал (39-ое место)
- Биологические ресурсы моря (1-ое место), углеводородное топливо, газовой конденсат, газ (7), уголь (12), нефть (13), древесина (26)
- По общему объёму промышленного производства в Дальневосточном федеральном округе на 4-ом месте

# Известные люди, которые здесь родились

- **Александр Романьков** - знаменитый советский спортсмен, фехтовальщик на рапирах
- **Игорь Слуцкий** - российский певец и композитор (жанр шансон)
- **Александр Годунов** - советский и американский артист балета и киноактер



# ИСТОЧНИКИ

- <https://yandex.ru>
- <http://www.pokurortam.ru>
- <http://dic.academic.ru>
- <http://sakhalinmuseum.ru>
- <http://www.raschet-rasstoyanie.ru>
- <http://www.65.media>
- <http://www.bolshoyvopros.ru>
- <https://ru.wikipedia.org>