

Renáta Přichystalová

KPI v laténu (mladší doba železná)

KPI - surovina

- nejčastěji byly využívány kosti z domácích zvířat: **bos** primigenius f. taurus, **sus** scrofa f. domestica a **ovis/capra**
- vyskytnou se i výrobky z kostí koně (**equus** ferus f. caballus)
- **parohovina** z jelenů (cervoidea)
- minimálně artefakty z kostí divokých zvířat
- lidské kosti, hlavně lebky - amulety

KPI

- úbytek frekvence výskytu KPI artefaktů v porovnání s halštatem; LTA, ještě méně v LTB až LTC2; výraznější výskyt LTD
- sortiment pracovních nástrojů z KPI podobný jako v starší době železné
- s příchodem oppidálního období opět nástup obliby KPI suroviny pro výrobu artefaktů – hlavně pro ozdoby či toaletní potřeby
- novinka - psací potřeby – rámečky pro voskové tabulky, styly (stylus – styly)

KPI artefakty

Soběsuky, LTA
(přelom pozdního
halštatu a LTA)
nůž



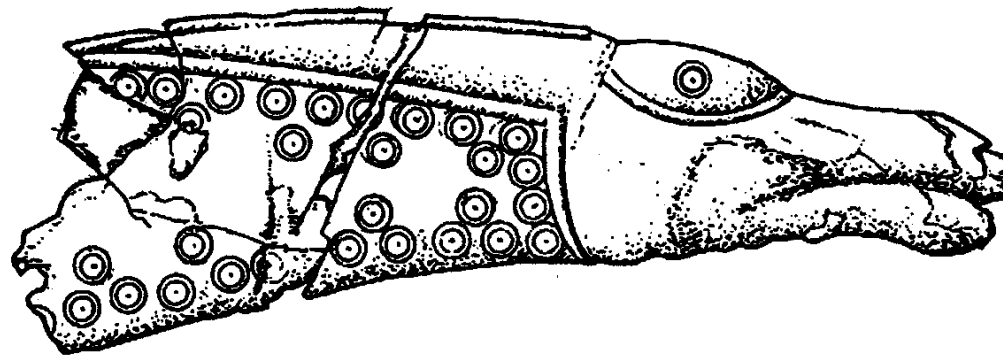
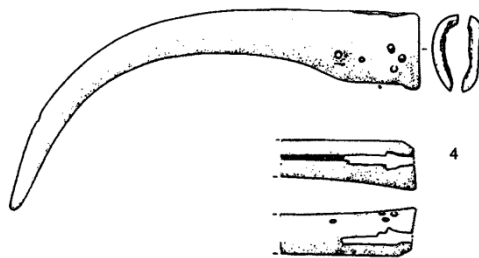
- průřez čepelí



KPI artefakty

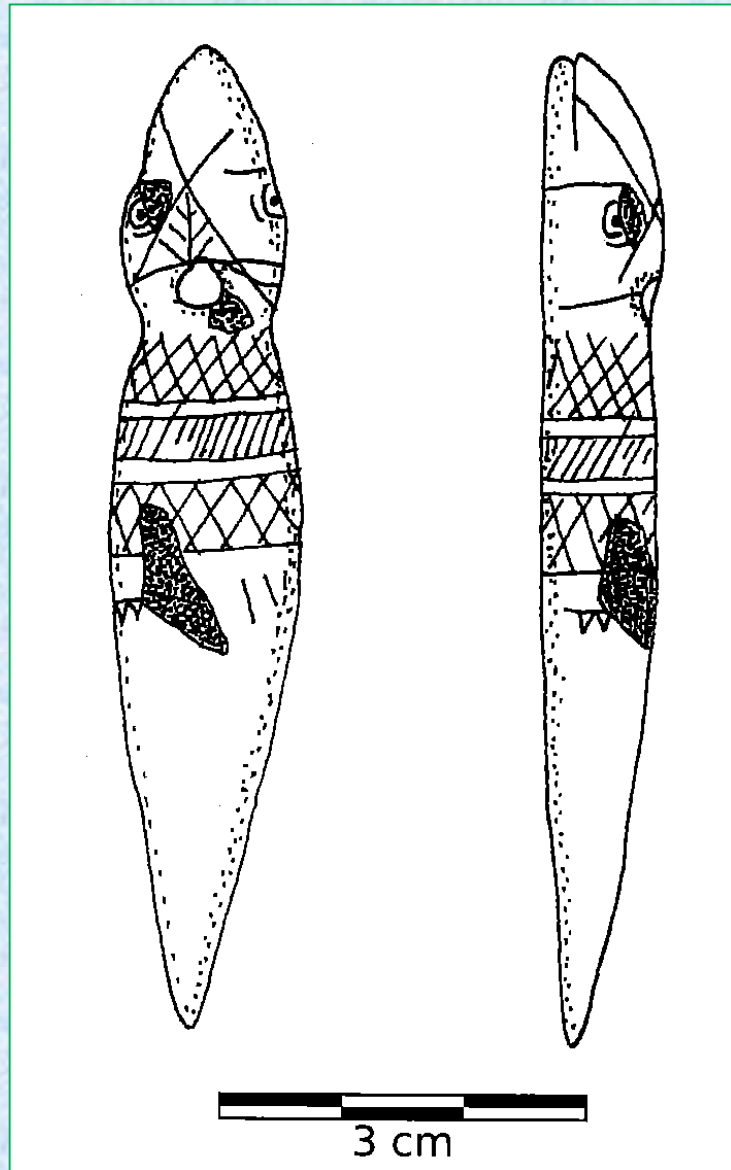


0 4cm



Libčice- Chýnov
okres Praha - Západ

KPI artefakty



lokalita Rousínov, okr.
Vyškov

hrob ženy z LTB v
objektu z LTA

přívěsek s ptačím
ornamentem – ve
vrstvě pod lebkou

KPI artefakty

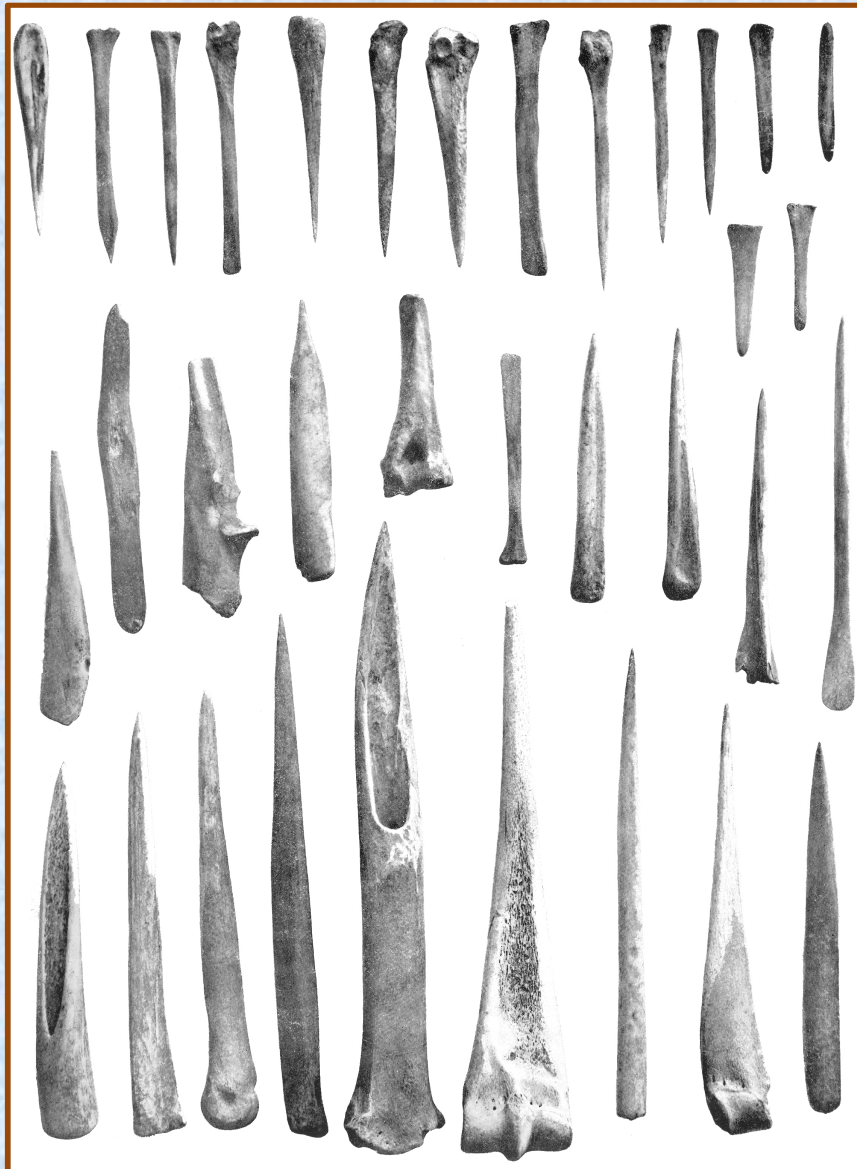
Pracovní nástroje

Artefakty se zahroceným distálním koncem

z kosti a parohu:

- a) šídla (plochá šídla s provrtem na bázi – velmi časté LTA → v mladších fázích útlum)
- b) jehly
- c) hroty (neznámé funkce)
 - jejich výrobní postup je stejný jako v ostatních pravěkých obdobích – příčné, podélné a šikmé dělení dlouhých kostí, z úštěpů, z výsad parohů

KPI artefakty

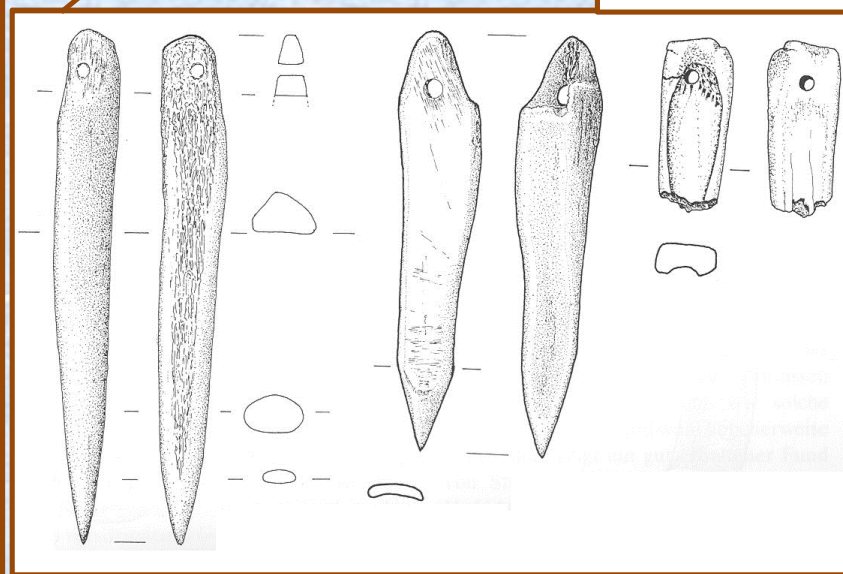
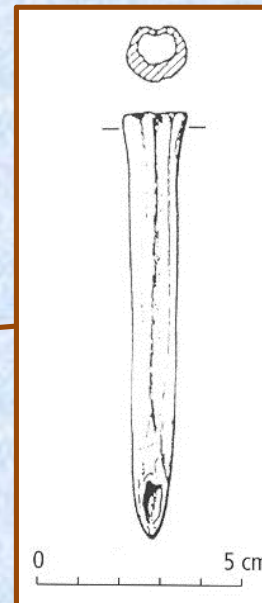


ŠÍDLA

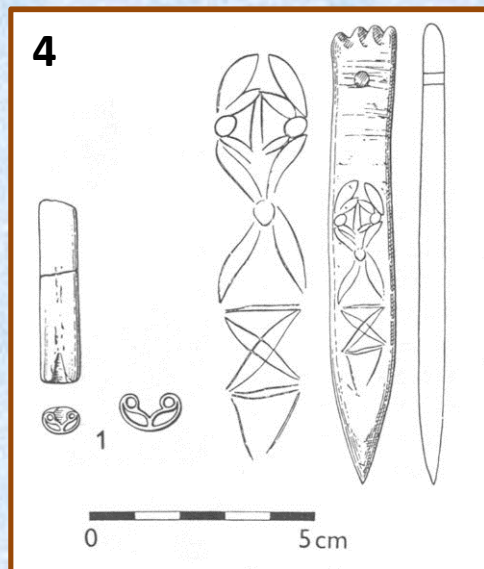
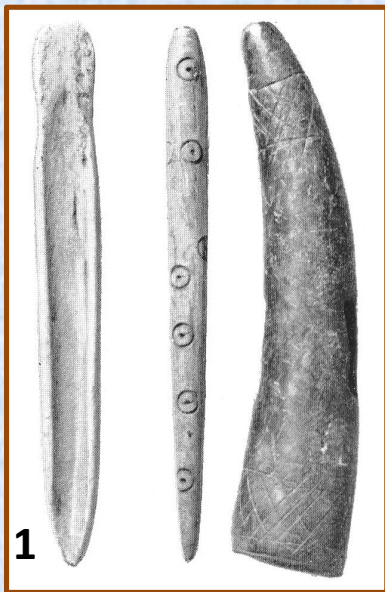
Stradonice

Praha-Běchovice

Eberdingen-
Hochdorf



KPI artefakty



HROTY



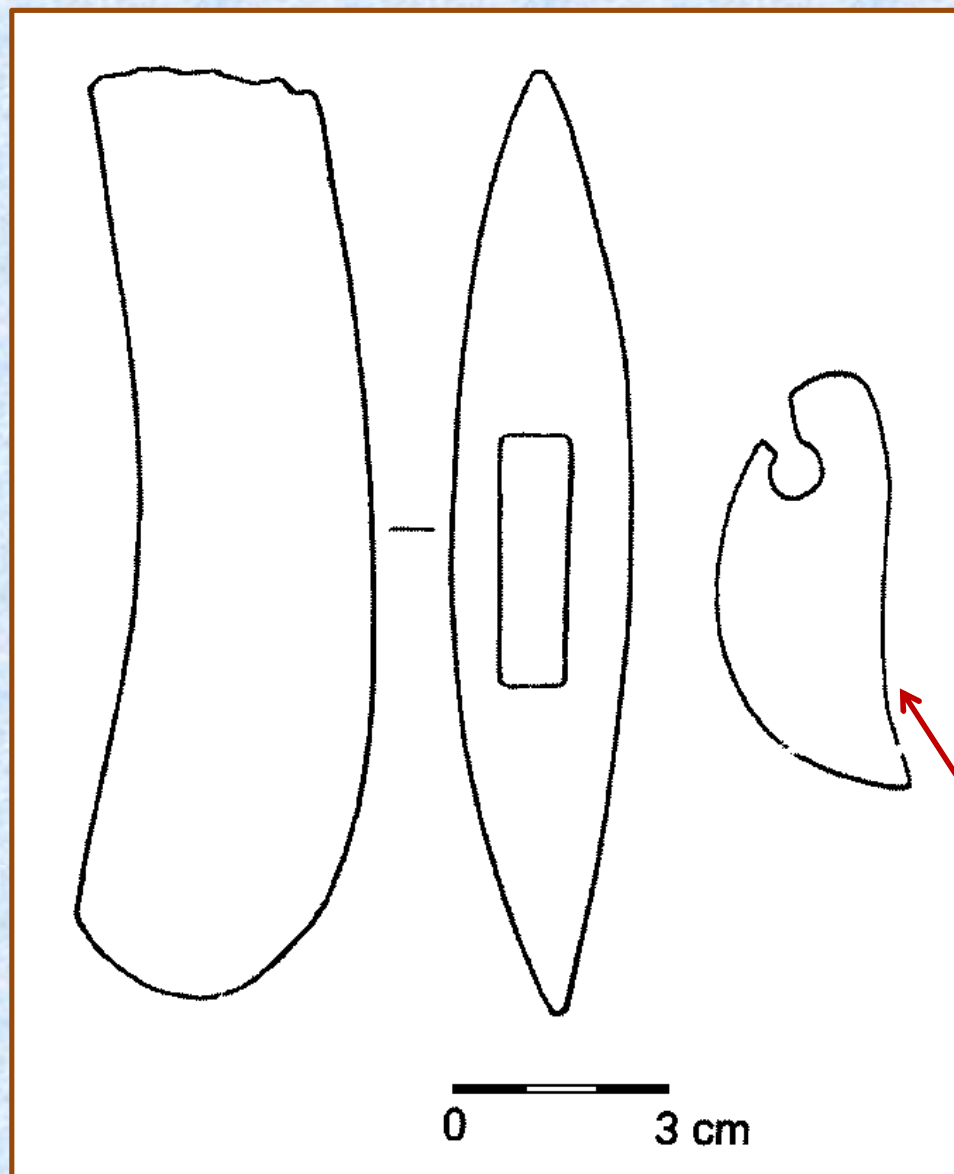
1: Stradonice

2: Stradonice

3: Stradonice

4: Polešovice,
Šakvice -
časný latén

KPI artefakty - kombinované



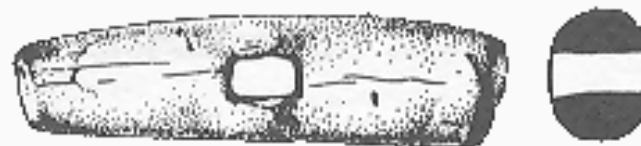
nález z laténského
sídliště
na lokalitě
Praha-Ruzyň,
poloha Jiviny

-
„parohová dvojbřitá
sekera“, LTA
rarita

závěšek
z medvědího zubu

KPI artefakty

Dolní Břežany - LTA



13



14

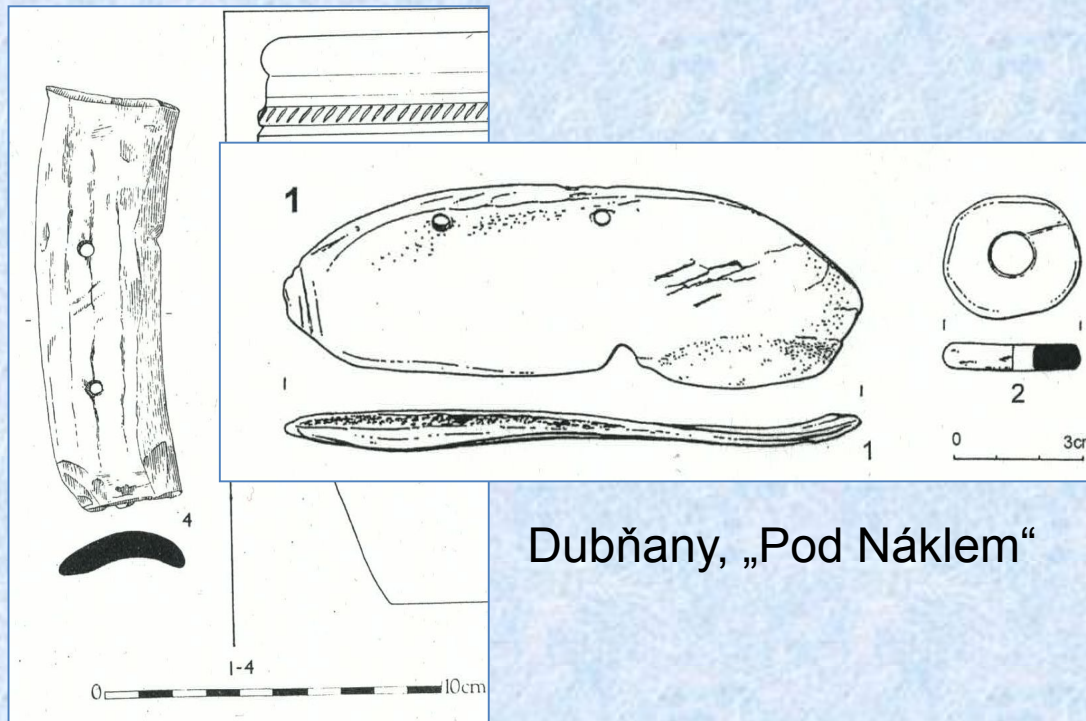
13: „kostěné kladivo“, součást kombinovaného artefaktu

14: zlomek plochého šídla (*Motyková 1986*)

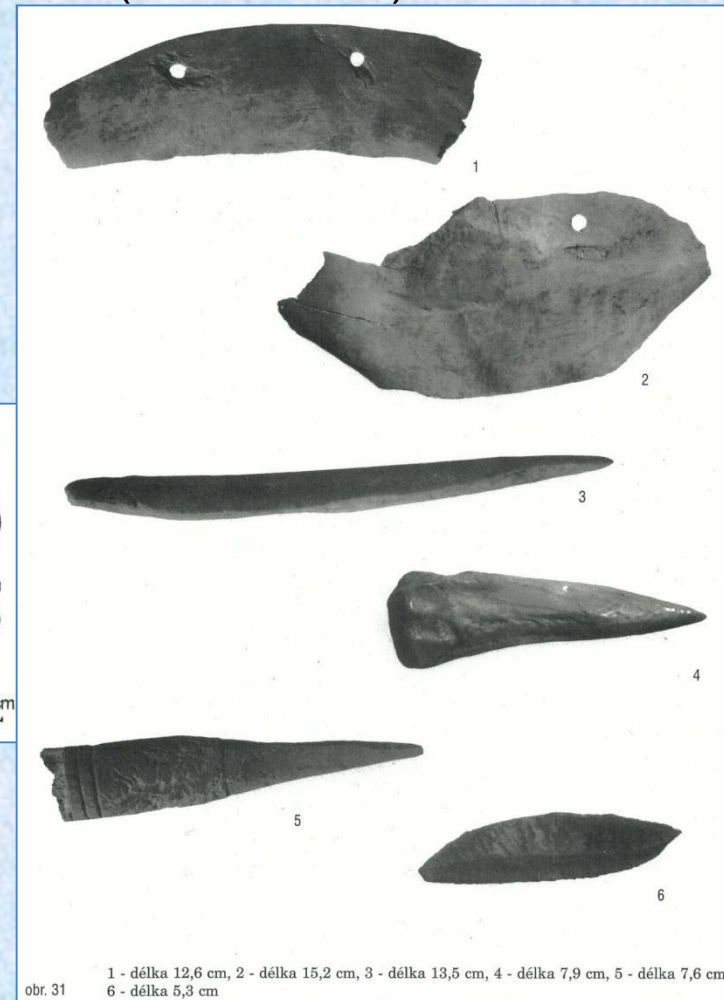
KPI artefakty

Tzv. destičkovité nástroje s ozubenou pracovní hranou (*Hásek 1966*)

Funkce?: součást uzdění koně;
otvory – místo pro upevnění rukojeti/střenky
nože či nástroje ke splétání provazů;
Hladítko, škrabka ...



Lešany, „Nad Dzbelem“



Libčice - Chýnov

Vývoj od starší doby železné až do doby římské – nálezy: ČR, Polsko, Německo

KPI artefakty

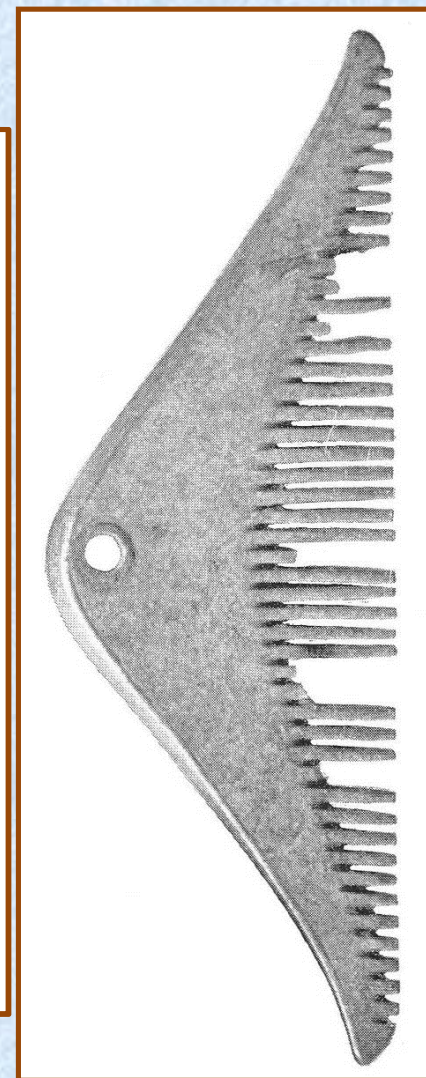
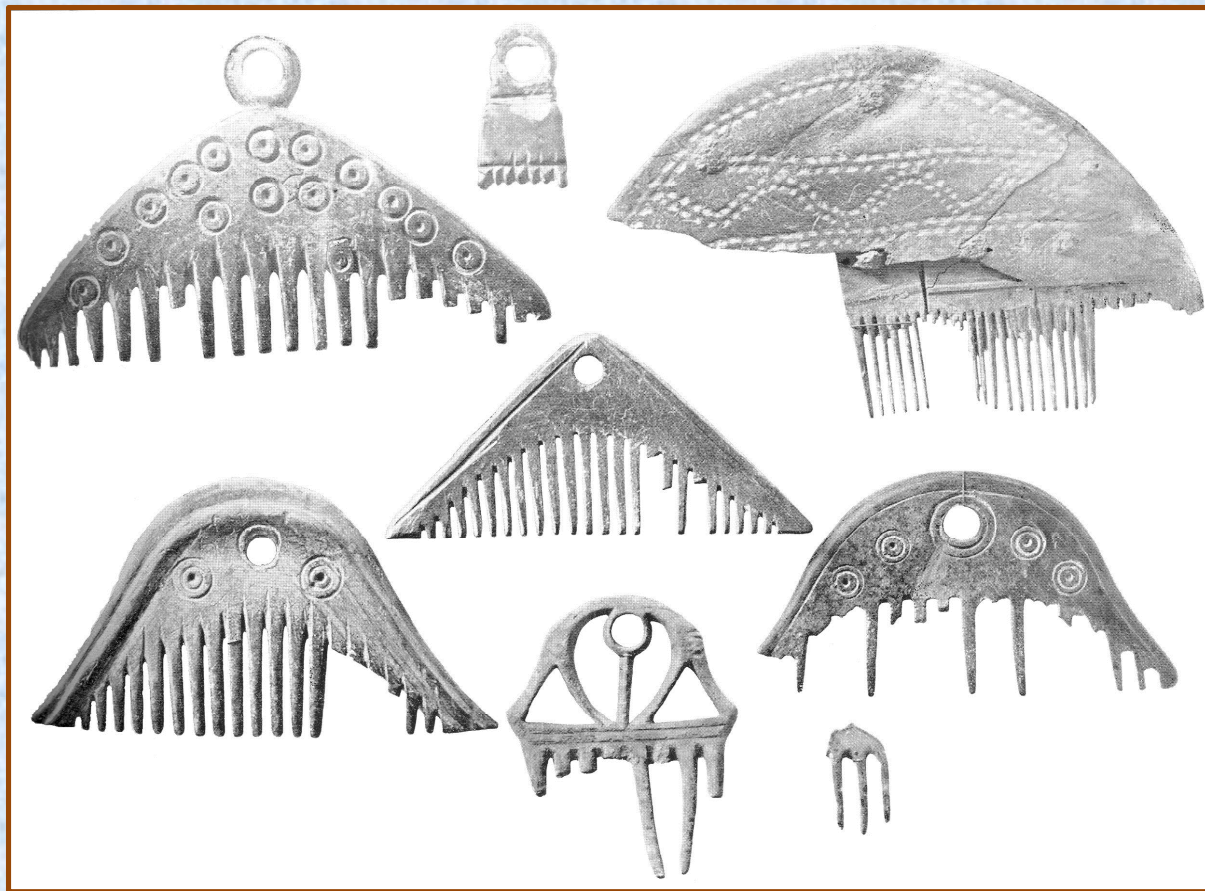
Toaletní potřeby

Hřebeny:

- typické pro oppidální období
- vliv z římského provinciálního prostředí
- hřebeny jsou jednostranné a jednovrstvové
- držadlo je vysoké obloukovité nebo trojúhelníkovité, často zdobené
- na vrcholu držadla bývá otvor na připevnění na opasek
- mají vzor v bronzových výrobcích

KPI artefakty

HŘEBENY



Nálezy ze **Stradonic**

KPI artefakty

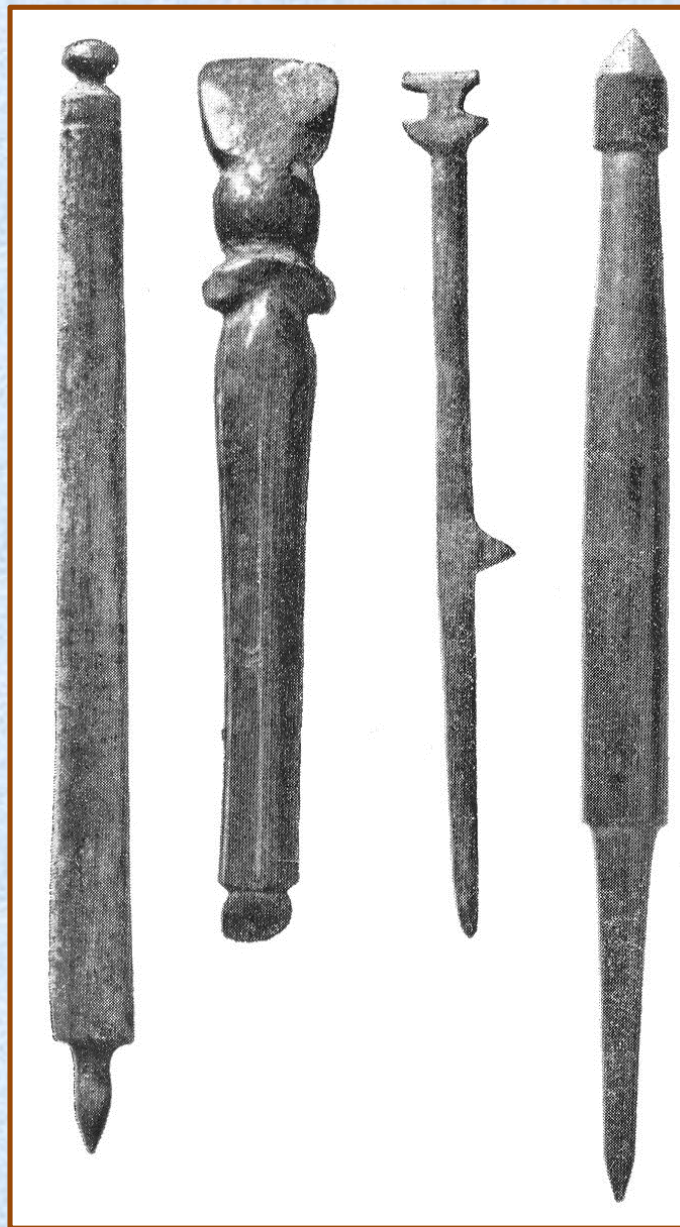
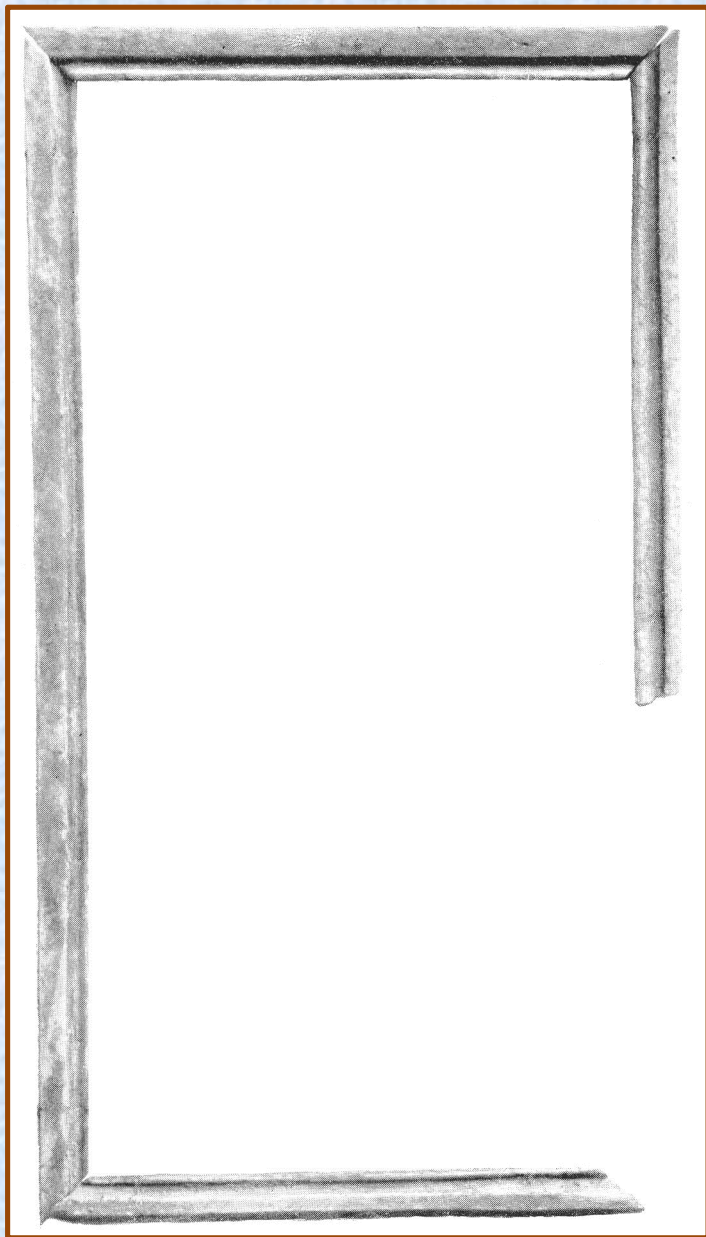
Psací potřeby

Styly a rámečky na voskové tabulky:

- typické pro pozdní období laténu
- nacházejí se v nálezových fondech z oppid
- opět vliv římské kultury
- na jejich výrobu se používala i slonovina, např. rámeček ze Stradonic

KPI artefakty

Stradonice



Stradonice

KPI artefakty

Hrací kostky, tyčinky a kameny

Hrací kostky:

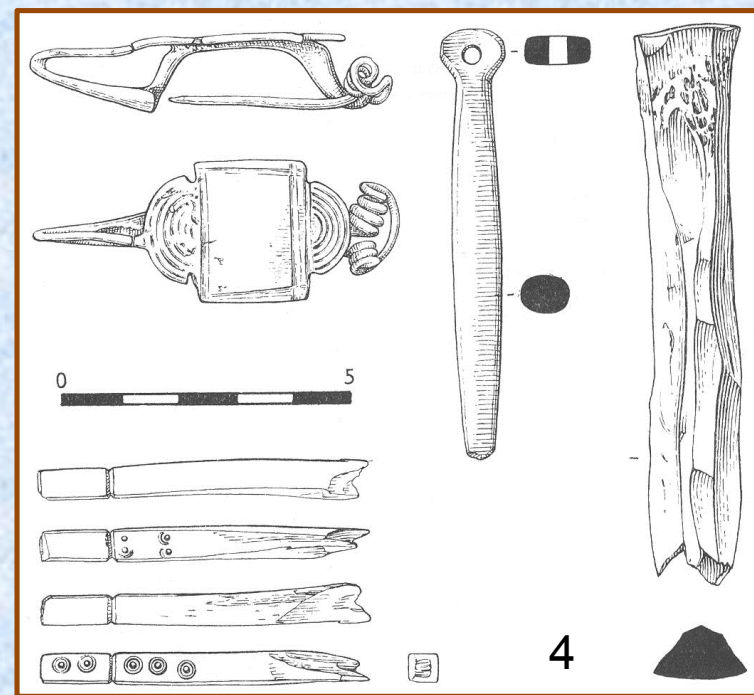
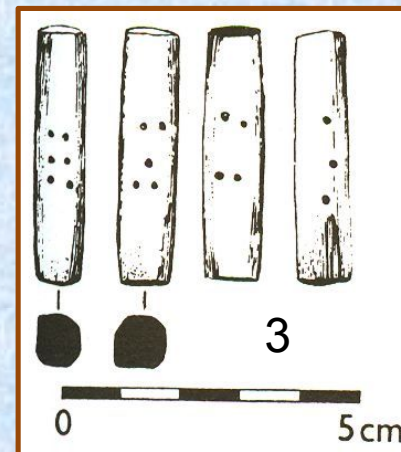
- vyráběly se v mladší a pozdní době laténské
- dílny na výrobu kostek se našly jak na oppidech (Stradonice, Závist, Manching) tak i na otevřených venkovských sídlištích (Drnholec u Mikulova)
- z parohu, méně z kosti
- značené kruhovými značkami (bod a kruh, koncentrické kruhy)
- hrály se s nima hry v kostky; „vrhcáby“ - Tabula

KPI artefakty

HRACÍ KOSTKY



1-2: Stradonice
3: Staré Hradisko
4: Drnholec



KPI artefakty

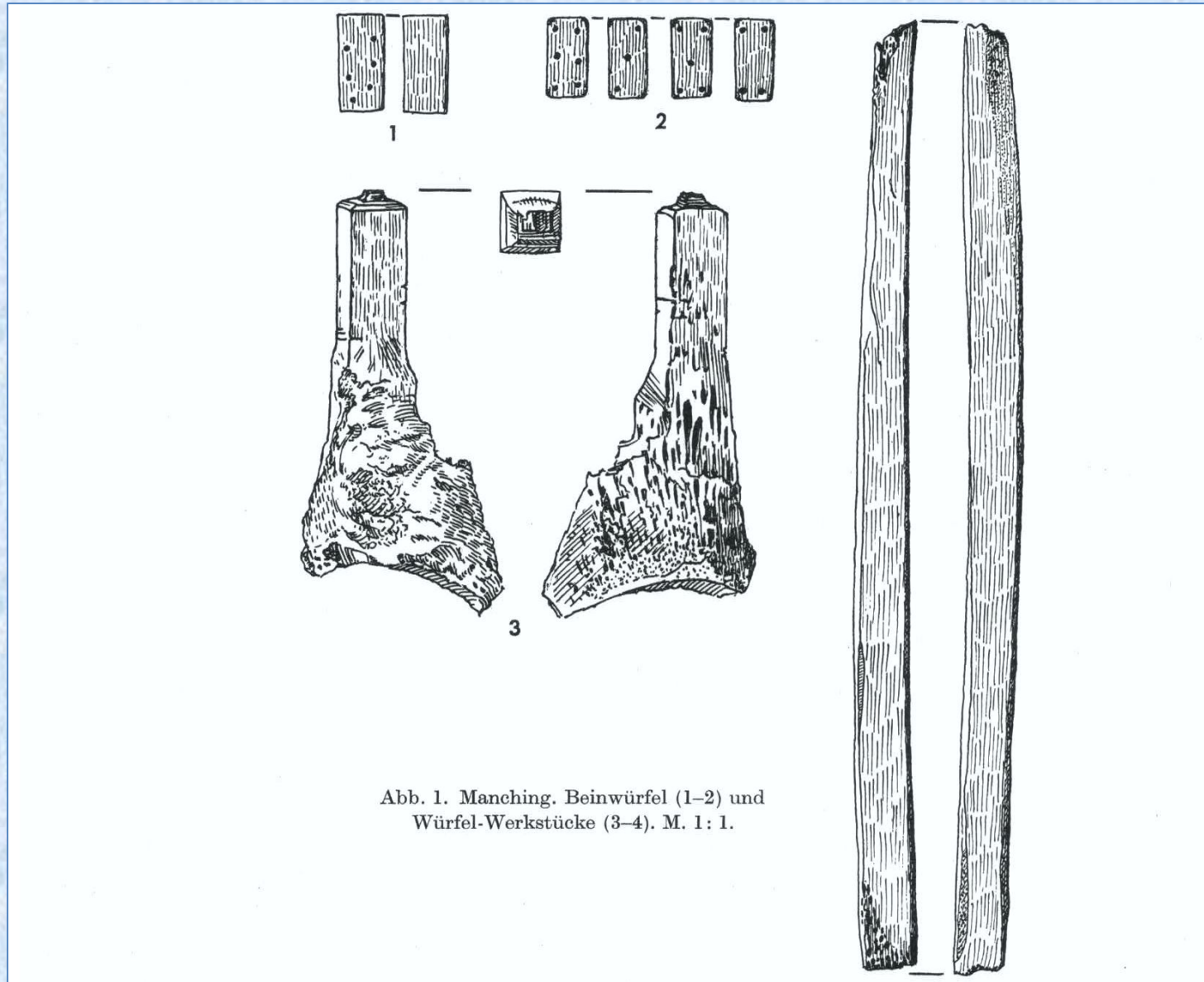


Abb. 1. Manching. Beinwürfel (1–2) und
Würfel-Werkstücke (3–4). M. 1: 1.



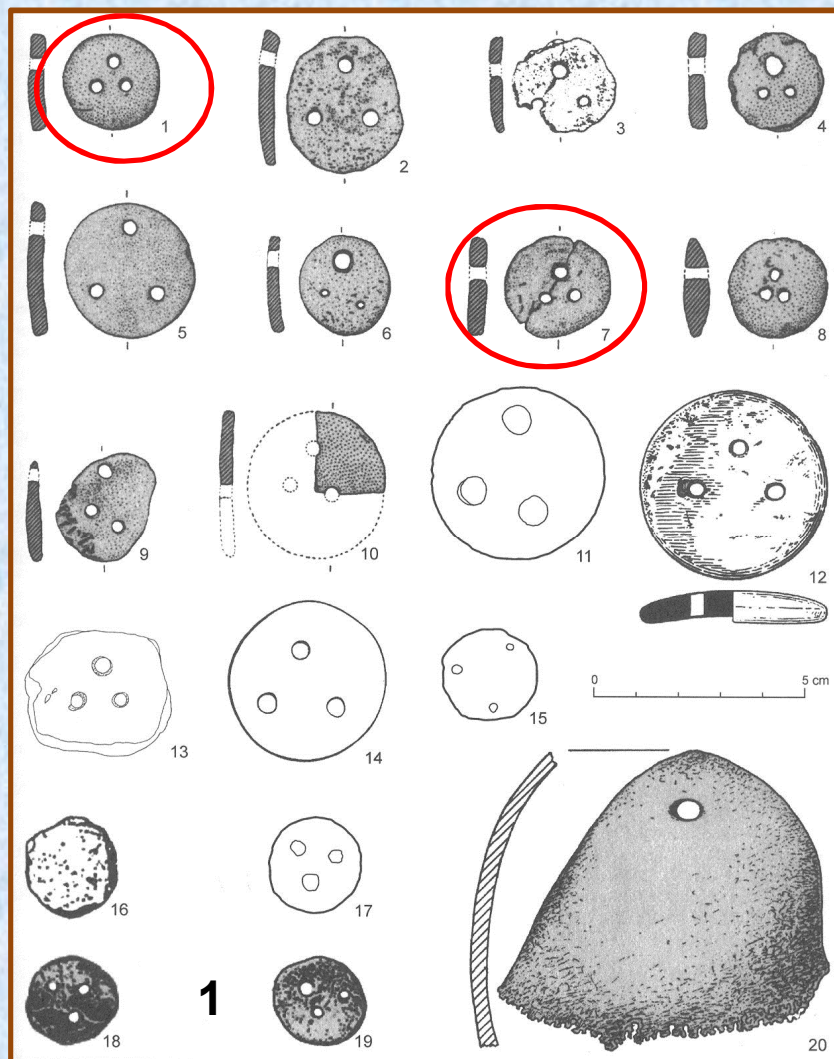
Manching

Disky z lidských lebek:

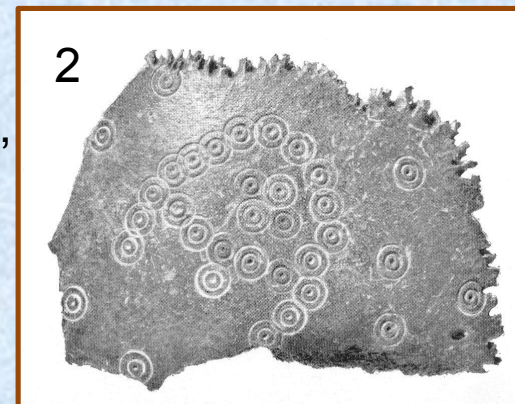
- zřejmě souvislost s kultovními praktikami laténského obyvatelstva
- mají kruhový (oválný) tvar
- většinou mají tři otvory různého průměru
- hrany otvorů nejsou opotřebené jako otvory na přívěscích
- výskyt od LTA; v Německu, ČR (Křenovice, Mistřín, Medlovice, Tuchoměřice, Radovesice, Prosmyky, Tuchomyšl), na Slovensku
- vyráběné z poměrně „čerstvých“ kostí, tepelně upravených
- známe i analogické hliněné tvary
- interpretace: amulety, jako zdroj síly, ochrany zdraví – apotropaický charakter (podle Keltů hlava symbolizovala podstatu člověka a byla sídlem jeho životní síly)

KPI artefakty

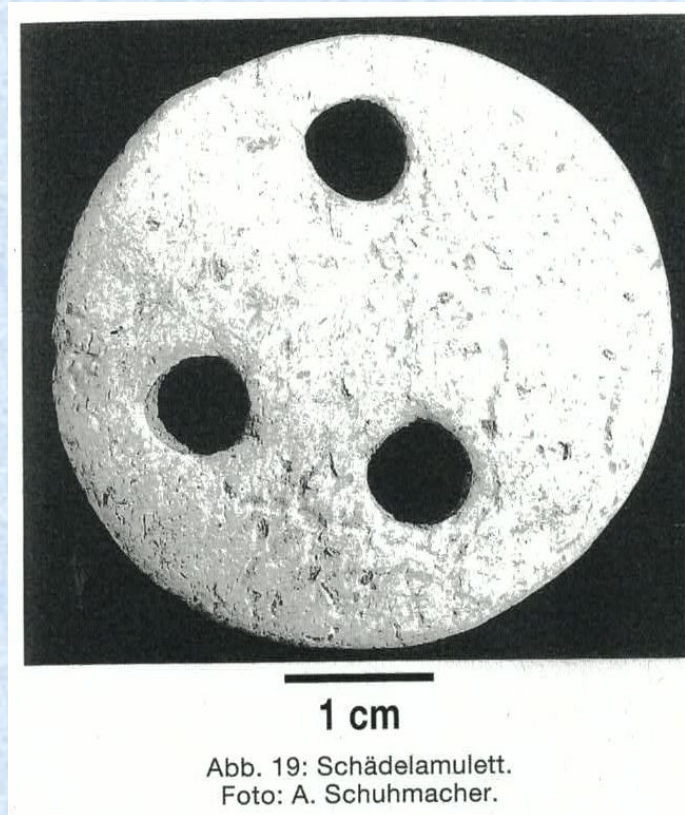
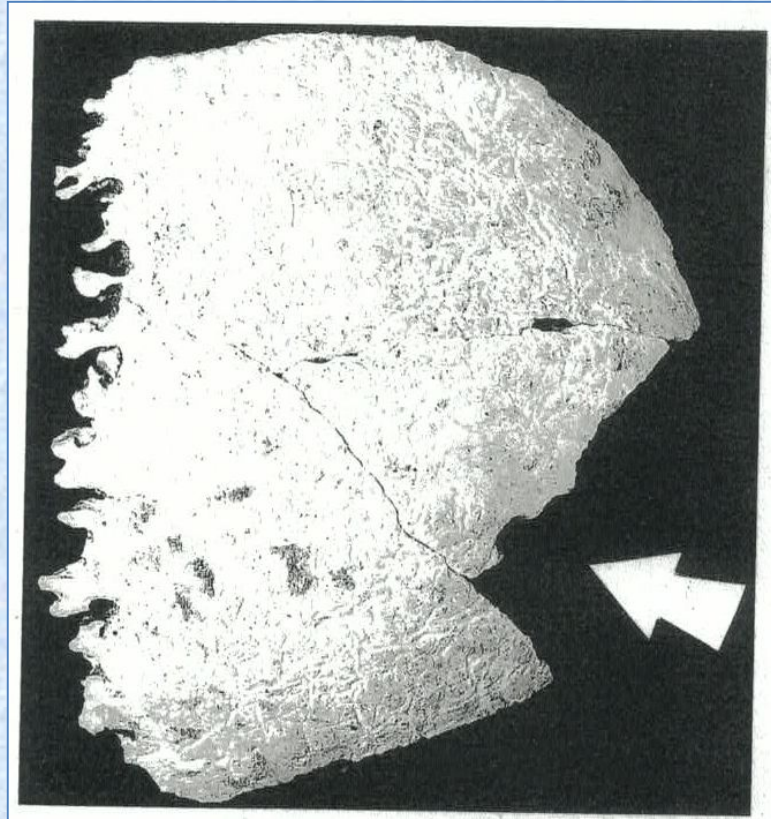
TERČÍKY Z LIDSKÝCH LEBEK



1: Německo (1-11),
ČR (12-19),
Maďarsko (20)
2: Stradonice
3: Slovensko



KPI artefakty



Inzersdorf – Walpersdorf, Dolní Rakousko

KPI výroba v LT

Formy a stupně specializace:

- a) podle používaných surovin, získaných znalostí, rozsahu, intenzity, sezónnosti a místa výroby
- b) podle složitosti práce
- c) podle využívané kapacity výrobce (plná nebo částečná specializace)
- d) podle počtu výrobců ve vztahu k počtu spotřebitelů
- e) podle koncentrace výroby (centralizovaná nebo roztroušená)
- f) podle objemu výroby a variability výrobku
- g) podle společenského kontextu a kontroly výroby (výroba závislá / nezávislá, t.j. pro elitu anebo pro širší distribuci)

O plné specializaci je možné uvažovat jen u výroby na oppidech

Výběrová literatura

- Čižmář, M. 2000: Nálezy lidských kostí na moravských sídlištích doby laténské. Památky arheologické. Supplementum 13. In memoriam Jan Rulf, 81-91.*
- Čižmář, M. – Jelínková, D. 1985: Doklady výroby laténských hracích kostek z Drnholce, okr. Břeclav, AR XXXVII/1, 21-26.*
- Čurný, M. – Jakab, J. – Kovár, B. – Marková, K. – Samuel, M. 2006: Terčíky z ľudských lebiek z územia Slovenska (doba železná), Študijné zvesti 39, 145-157.*
- Goláňová, P. 2013: Časně laténské osídlení na Moravě. Rkp. dizertační práce, uloženo v knihovně ÚAM FF MU. Brno.*
- Jiráň, J. – Venclová, N. ed, 2008: Archeologie pravěkých Čech 7. Doba laténská. Praha.*
- Maier, R. A. 1961: Zu keltischen Würfwlfunden aus dem Oppidum von Manching. Germania 39, 354-360.*
- Píč, J. L. 1906: Le Hradischt de Stradonic en Bohême. Starožitnosti země české II/2. Leipzig.*
- Podborský, V. ed, 1993: Pravěké dějiny Moravy. Brno.*