

Chuva

granizo

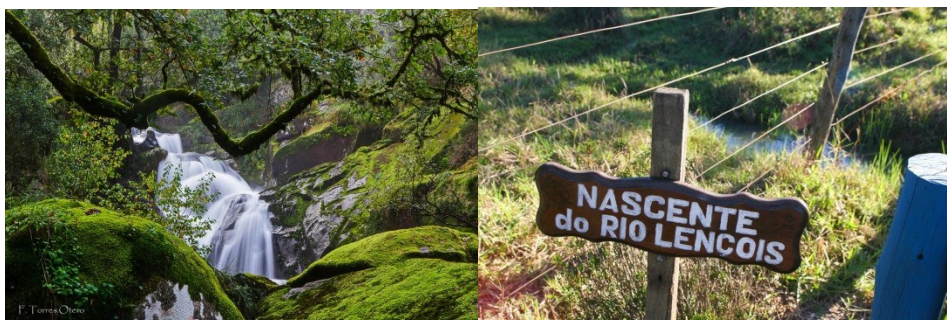
aguaceiro trovão

neve

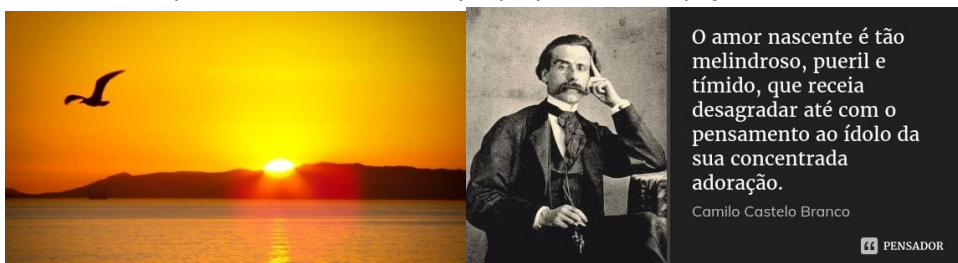


Napatří sem : trovao (není tam voda) – hrom, burácení

Regato arroio nascente ribeira córrego riacho



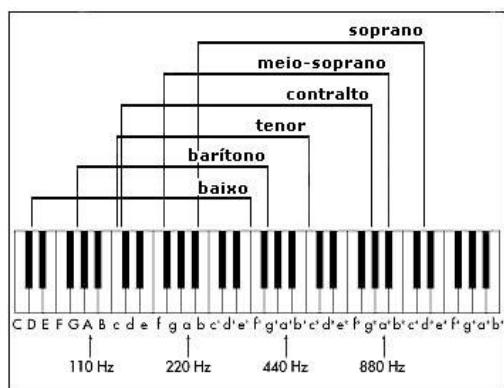
K Tomu, co nepatří do sémantické řady, vymyslete další spojení.



Nepatří sem: nascente – k němu pak ještě *sol nascente*, *amor nascente*

Contralto barítono solista

soprano tenor



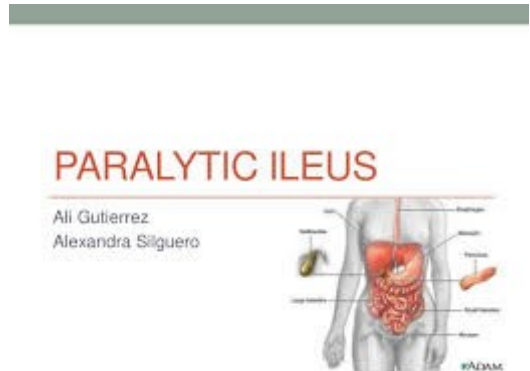
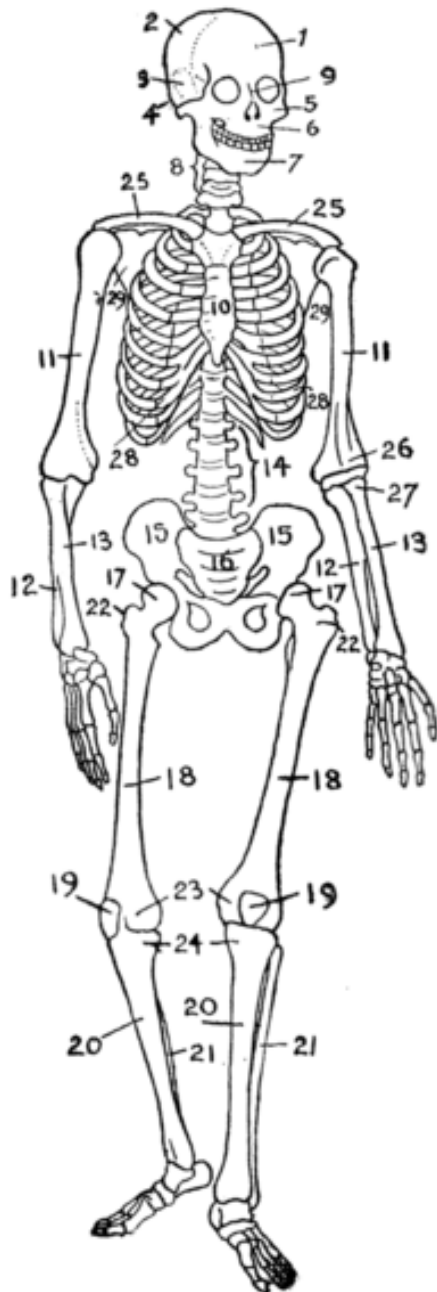
Omoplatata

fémur

íleo

perónio

úmero



lopatka

femur,
femoris stehenní kost,

lýtková kost pažní kost
peroneální kost humerus

ileus neprůchodnost střev

Aljube pousada albergue estalagem hospedaria



aljube (vězení, staré vězení, temné vězení)

Trigo

nevada

aveia

centeio

chicória



Trigo pšenice cevada ječmen

aveia oves

centeio žito

chicória čekanka, cikorka