



JAZYK, ŘEČ A PÍSMO

VIKBB66
Michal Černý

NA POČÁTKU BYLO SLOVO A TO
SLOVO ...

FORMOVÁNÍ SPOLEČNOSTI

- Starší doba kamenná - společnost lovců, rybářů a sběračů (srov. Eliade Mýtus o věčném návratu) – společnosti mají řádově do sta osob
- Neolit – tzv. neolitická revoluce, přechod k zemědělskému způsobu života, změna struktury společnosti, počátky vytváření písma (cca 10000 - 5000 př. Kr.) – formování větších skupin, kmenů a náčelníků
- Doba železná (cca 750 př. Kr – 0) – složitá a stratifikovaná společnost
- Ale jiné dělení bude pro Úrodný půlměsíc a jiné pro Moravu!

NÁBOŽENSKÉ TEXTY

- Epos o Gigamešovi 2000-2500 let př. Kr.
- *ἱερά γλυφή*: 2900 (více než 700 různých znaků) – ideogramy, fonogramy, determinativy. Rozluštěno 1824 **Jean-François Champollionem**
- ...
- První řecké texty pocházejí až z 8. století př.n.l. v dílech Homérových, psané ovšem už evropským písmem hláskovým.
- Slované se zrodili v Evropě asi v 5.-6. století našeho letopočtu a písmo vůbec neznali, byli nevzdělanými barbary a analfabety.
- 862(863)-886 na Moravě užívána Hlaholice

BIBLE

Book Name	Abbrev.	Notice	Český název	Část knihy	Č.zkr.	elohistický zdroj [1]		historický zdroj [2]		chronologický zdroj [3]		biblistický zdroj [4]		historický zdroj [5]		chronologický zdroj [6]		literární zdroje	
						Od	do	Od	Do	Od	Do	Od	Do	Od	Do	Od	Do	Od	Do
Pentateuch																			
Genesis	Gen	Genesis	1.Mojžíšova, Genesis		Gn				-1445										
Exodus	Exo	Exodus	2.Mojžíšova, Exodus		Ex			-1445	-1405										
				Song of Miriam								-1300	-1200						
				Book of the Covenant			-1470					-1200	-1000	-1446	-1406			-586	-538
Leviticus	Lev	Leviticus	3.Mojžíšova, Leviticus		Lv			-1405	-1405										
Numbers	Num	Numbers	4.Mojžíšova, Numeri		Nu			-1444	-1405										
Deuteronomy	Deu	Deuteronomy	5.Mojžíšova, Deuteronomium		Dt	-1451	-1451	-1405	-1405			-639	-609						
				jahvistický proud						-1000	-800	-1000					-1000	-900	
				elohistický proud								-800					-900	-800	
				deuteronomistický proud													-800	-700	
				kněžský proud						-586	-538						konec 6.stol.		
				konečná redakce a úpravy						-586	-538						-500	-400	

BIBLE

Historical and Poetic / Historické a naučné																		
Joshua	Jos	Joshua	Jozue	Jz	-1426	-1426	-1404	-1390	-600	-500	-586	-538	-1406	-1050			-586	-538
Judges	Jdg	Judges	Soudců	Sd		-1015	-1374	-1129	-600	-500	-586	-538	-1406	-1050			-586	-538
									-1200	-1100								
Ruth	Rut	Ruth	Rút	Rt		-1015	-1150?	-1150?					-1050	-931				
									-538									
1 Samuel	1Sa	1 Samuel	1.Samuelova (3.královská ?)	1S	-925	-925	-1043	-1011	-600	-500	-586	-538	-1050	-931			-586	-538
											-1000							
2 Samuel	2Sa	2 Samuel	2.Samuelova (4.královská ?)	2S	-925	-925	-1011	-1004	-600	-500	-586	-538	-1050	-931			-586	-538
1 Kings	1Ki	1 Kings	1.Královská	1Kr	-550	-550	-971	-852	-600	-500	-586	-538	-640	-640			-586	-538
2 Kings	2Ki	2 Kings	2.Královská	2Kr	-550	-550	-852	-587	-600	-500	-586	-538	-640	-640			-586	-538
1 Chronicles	1Ch	1 Chronicles	1.Paralipomenon, 1.Letopisú	1Pa	-440	-440	-450	-425	-350	-350			-458	-458				
2 Chronicles	2Ch	2 Chronicles	2.Paralipomenon, 2.Letopisú	2Pa	-440	-440	-450	-425	-350	-350			-458	-458				
Ezra	Ezr		Ezdráš	Ezd	-440	-440	-538	-520	-350	-350	-450		-458	-458				
Nehemiah	Neh	Nehemiah	Nehemjáš	Neh	-432	-432	-445	-425	-350	-350	-450		-444	-444				
Esther	Est	Esther	Ester	Est	-460	-460	-465	-465	-538	-333	-170	-160	-458	-458				
Job	Job	Job	Jób	Jb	-1520?	-1520?			-586		-400	-200	-2166	-1876				
Psalms	Psa	Psalms, Psalms of David	Žalmy	Ž		-1015	-1000?	-1000?	-1000	0	-1000		-1050	-931				
Proverbs	Pro	Proverbs	Přísloví	Př	-1004	-1004	-950	-700	-538		-300	-200	-1050	-931				
Ecclesiastes	Ecc	Ecclesiastes, Preacher	Kazatel	Kaz	-1004	-1004	-935	-935	-300	-300	-250		-1050	-931				
Song of Solomon	Sol	Song of Solomon, Cantica, Song of Songs	Píseň písní	Pís	-1004	-1004	-965	-965	-500	-200	-300	-200	-1050	-931				

SYSTÉMY PÍSMÁ

- Jakým způsobem jsou zaznamenávána slova z běžné řeči?
 - Obrázky
 - Ideografické písmo
 - Slabiková písmo
 - Hlásková písmo
- Existují další skupiny znaků, které je nutné zapsat:
 - Symbolická písmo
 - Čísla a číslice (poziční / adiční systémy)
 - ...

IDEOGRAFICKÉ (SLOVNÍ) PÍSMO



- Klínové písmo, Mezopotámie, Sumerové, Akkádové 2 000-3 000 Př. Kr.
- Čínské písmo, 1200 Př. Kr. , 1 000 - 80 000 znaků

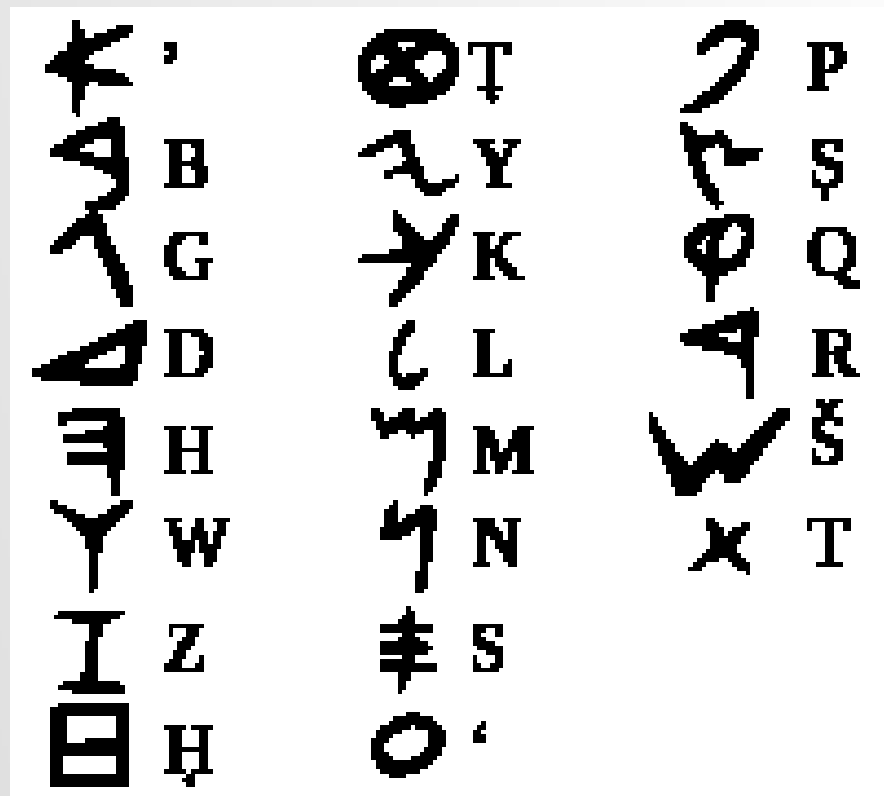


庄移因永營衛易益液演宥往桜恩可
仮価河過賀解格確額刊幹慣眼基寄
規技義逆久旧居許境均禁句群経潔
件券険検限現減故個護効厚耕鉦構
興講混査再災妻採際在財罪雜酸賛
支志枝師資飼示似識質舎謝授修述
術準序招承証条状常情織職制性政
勢精製税責績接設舌絶銭祖素総造
像増則測属率損退貸態団断築張提
程適敵統銅導徳独任燃能破犯判版
比肥非備俵評貧布婦富武復複仏編
弁保墓報豊防貿暴務夢迷綿輪余預
容略留領快

HLÁSKOVÉ PÍSMO

- První hláskové písmo – Féničané 1 300 př. Kr. mají 22 písmen
- Řekové 24 písmen (+samohlásky)
- Latinka 28 písmen vč. samohlásek, ale....

- Historicky většinou bez samohlásek (ty jsou doplňovány z kontextu)
- Zvláštní znaky
- Matematické výrazy
- Frege a pojmové písmo
- ... tak úplně hláskový systém nepoužíváme také



VÝHODY HLÁSKOVÉHO PÍSMÁ SE SAMOHLÁSKAMI

- Jednoznačné identifikování slova (ale korpusy a české není oko jako oko).
- Omezená a malá sada znaků
- Snadné počítačové zpracování
- Snadný tisk
- Možnost tvorby nových slov
- Otevřenost vůči cizím jazykům a transkripce
- ...
- Avšak je potřeba se ho učit, není názorné atp. Není snadné ho zkonstruovat.

Handwritten text in a cursive script, likely Arabic or Persian, arranged in vertical columns. The text is written in black ink on a light-colored background. The script is highly stylized and compact, with many characters sharing similar shapes. The columns are separated by thin vertical lines, and the overall appearance is that of a manuscript or a collection of short notes.



TACITNÍ / EXPLICITNÍ ZNALOSTI

- Písmo zachycuje pojmy, které jsou v jazyce.
- Jsou pro jazyk uchopitelné všechny fenomény?
- Jsou fenomény, které neexistují, ale jazyk je chápe?
- „Hranice mého jazyka znamenají hranice mého světa“
- Jak zachytit tacitní znalosti?
- Existují tacitní znalosti?
- Lze je explikovat?

VZTAH JAZYKA A KOMUNIKACE

- Primárním úkolem je výměna informací
- Existuje vždy informační šum
- Tři aktéři komunikace:
 - Komunikátor (vysílač)
 - Komuniké (sdělovaná informace)
 - Komunikant (recipient, přijímač)
- Komunikace jako manipulace či intervence

MUSÍ BÝT KOMUNIKACE JEN VERBÁLNÍ?

- Základní formou verbální či verbalizovaná (mluvená i psaná řeč) – těsná návaznost na paradigmata fenomenologická a hermeneutická.
- Velkou část informací ale zachycujeme pomocí prosodie (ironie, vtip, nadsázka)
- Z psychologického hlediska je důležitá také nonverbální komunikace
- Médium je zpráva – jak ovlivňuje ICT komunikaci, řeč, jazyk?
- Existuje možnost jak dát počítači k dispozici také nonverbální rozměr komunikace?

Z ČEHO SE SKLÁDÁ JAZYK

- Syntaxe odpovídá gramatické struktuře
- Sémantika významu jazykových struktur:
 - Vysvětlit \ Vytmavit
 - Vyměknout \ Vytuhnout
 - České Velenice \ Zahraniční Poslouchajenice
 - Schwarzenegger \ Weißearyan
 - Citron \ Rozumron
- Pragmatika vysvětluje vztah jazyka k vnějšímu světu

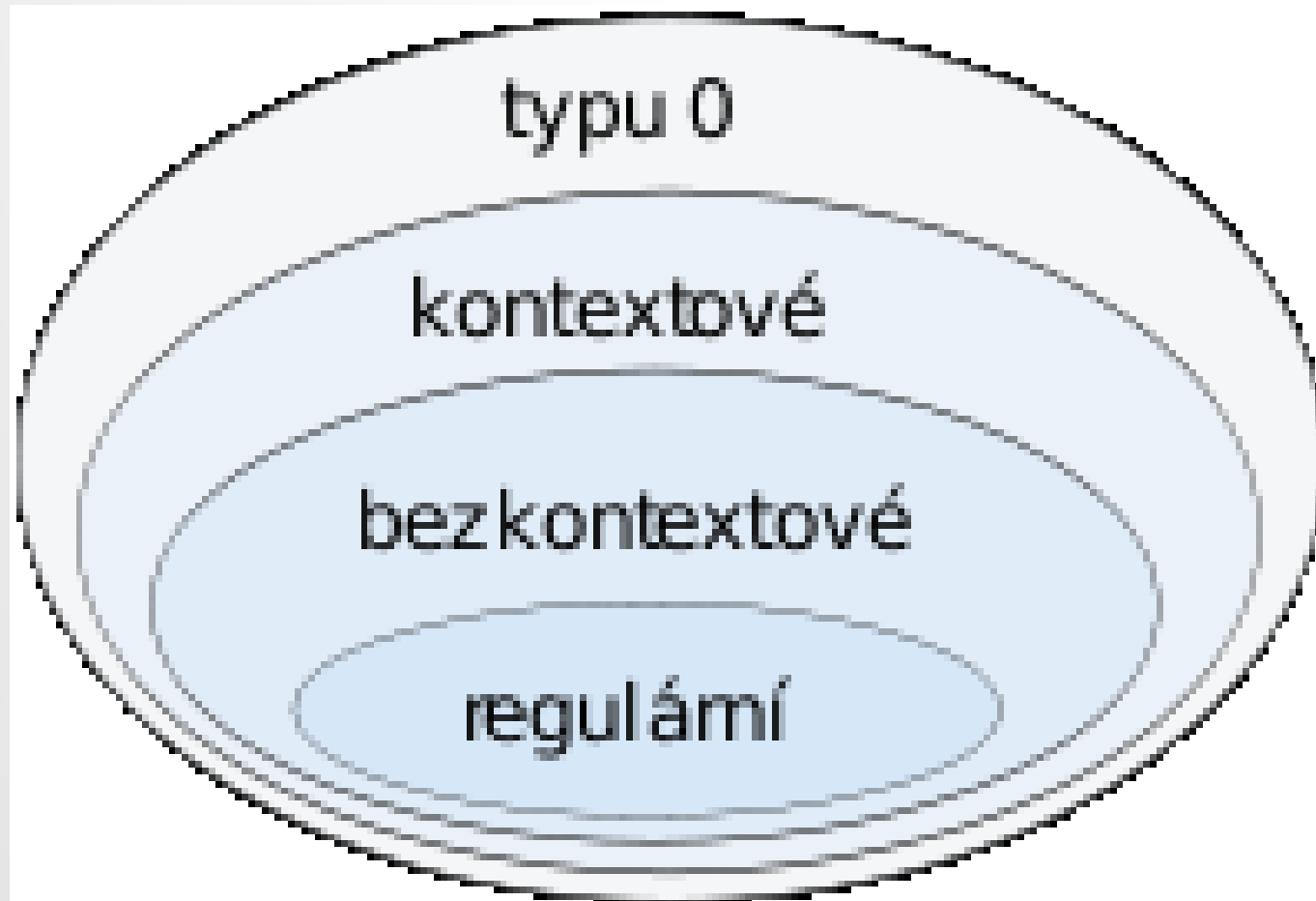
FORMÁLNÍ X PŘIROZENÉ JAZYKY

- Formální jazyk má jasně definovanou syntaxi, sémantiku i pragmatiku. Je jednoznačný a stochastický.
- Přirozený jazyk: vznik nových slov, nejednoznačnost, hravost, ironie, nadsázka, vtip, kontext, ...
- Mohou existovat přirozené jazyky které jsou umělé? Ano.
 - Esperanto
 - Basic English

BASIC ENGLISH

- 850 slov z angličtiny (18 sloves (-2 pomocná), 600 podstatných jmen a 150 přídavných)
- Množné číslo se tvoří pomocí koncovky „S“. Pokud se množné číslo tvoří koncovkami „ES“ nebo „IES“, pak je nutno tyto koncovky použít.
- Existují čtyři přípony pro slova odvozená od každého ze 300 podstatných jmen: přípony „-ER“ a „-ING“ tvořící podstatná jména a přípony „-ING“ a „-ED“ tvořící přídavná jména.
- Příslovce se tvoří z přídavných jmen koncovkou „-LY“.
- Stupňování se děje za pomoci „MORE“ a „MOST“. Student by měl znát a používat koncovky „-ER“ a „-EST“.
- Záporná přídavná jména se tvoří předponou „UN-“.
- Otázky se tvoří obrácením slovosledu a pomocným slovem „DO“.
- Slovesa a zájmena se časují a skloňují jako v normální angličtině.
- Složená slova se tvoří ze dvou podstatných jmen (například „milkman“) anebo z podstatného jména a slova určujícího směr (sundown).
- Míry, číslovky, názvy měn (peněz), měsíce, dny, udávání času a mezinárodní slova se používají v anglické podobě.
- Používají se speciální termíny z odvětví průmyslu či vědy, pokud jsou nutné pro konkrétní účel, přestože nejsou součástí Basic English.

CHOMSKÉHO HIERARCHIE JAZYKŮ



- Gramatiky typu 0 (frázové/neomezené gramatiky)
- Gramatiky typu 1 (kontextové gramatiky, Context-sensitive, CSG)
- Gramatiky typu 2 (bezkontextové gramatiky)
- Gramatiky typu 3 (regulární gramatiky)

DOTAZY, PŘIPOMÍNKY,
KOMENTÁŘE...