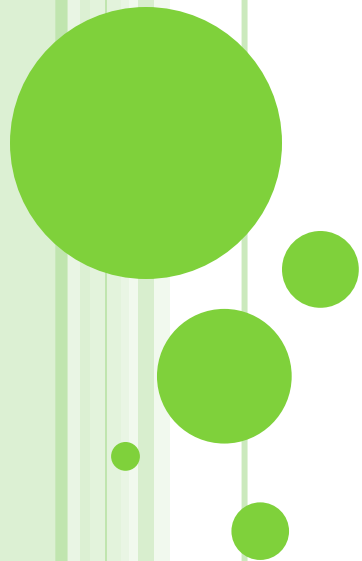


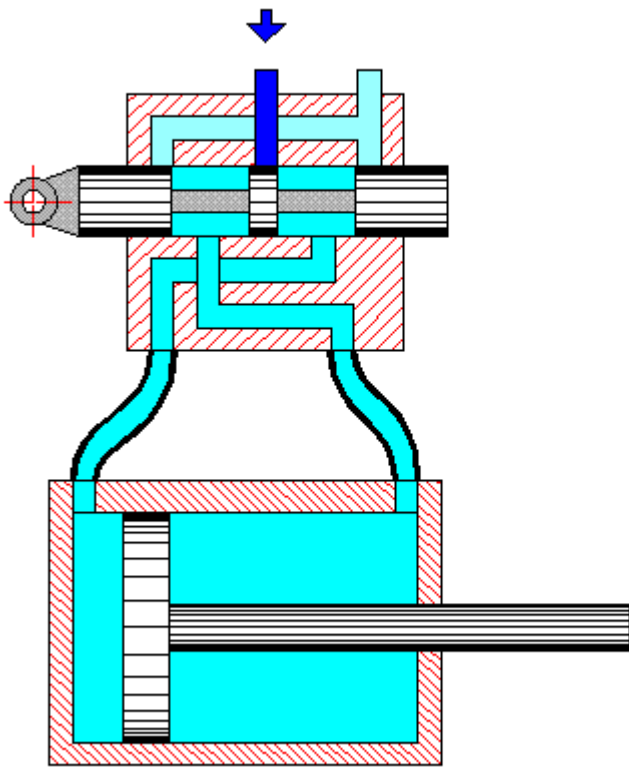


MOTIVACE JAKO STAV ORGANISMU

Mechanistické a biologické přístupy



JAK FUNGUJE MECHANISTICKÝ MODEL

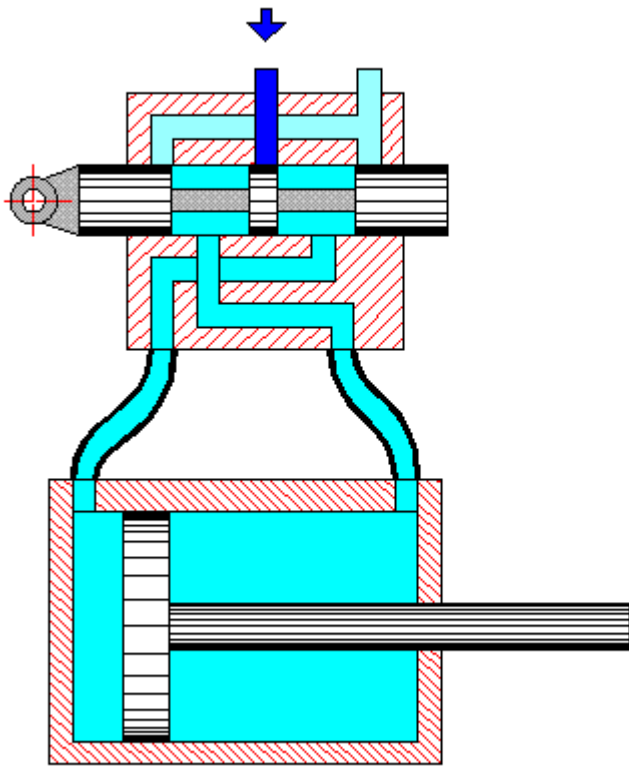


Co potřebuje stroj k fungování?

- Funkční design
- Součástky (každá plní určitou funkci)
- Palivo (energii)



CHARAKTERISTIKY MECHANISTICKÝCH MODELŮ



- Silně deterministické a „molekulární“
- Autoři vzdělání v biologických vědách – regulace tělesných funkcí
- Inspirované pokroky v přírodních vědách a technologiích



PSYCHOANALYTICKÁ TEORIE MOTIVACE – PRINCIPY



Sigmund Freud

1. Uchovávání energie

- Uzavřený energetický systém
- Vázanost energie na dosud nedosažený cíl – „katexie“ → manifestováno jako nepříjemný pocit tlaku, fantazie, nutkavé myšlenky
- „Vázanou energii“ nelze využít na jiné účely → možné problémy v jiných oblastech života
- Naplnění potřeby uvolňuje energii



PSYCHOANALYTICKÁ TEORIE MOTIVACE – PRINCIPY



Sigmund Freud

2. Uchovávání homeostázy

- Uchování stabilního vnitřního prostředí
- **Hedonický princip** – **uspokojení** (*pleasure*) jako prožitek homeostázy
- Jakákoliv aktivita je výrazem nespokojenosti – organismus nevyhledává stimulaci „spontánně“
- „pud smrti“



PSYCHOANALYTICKÁ TEORIE MOTIVACE – PRINCIPY



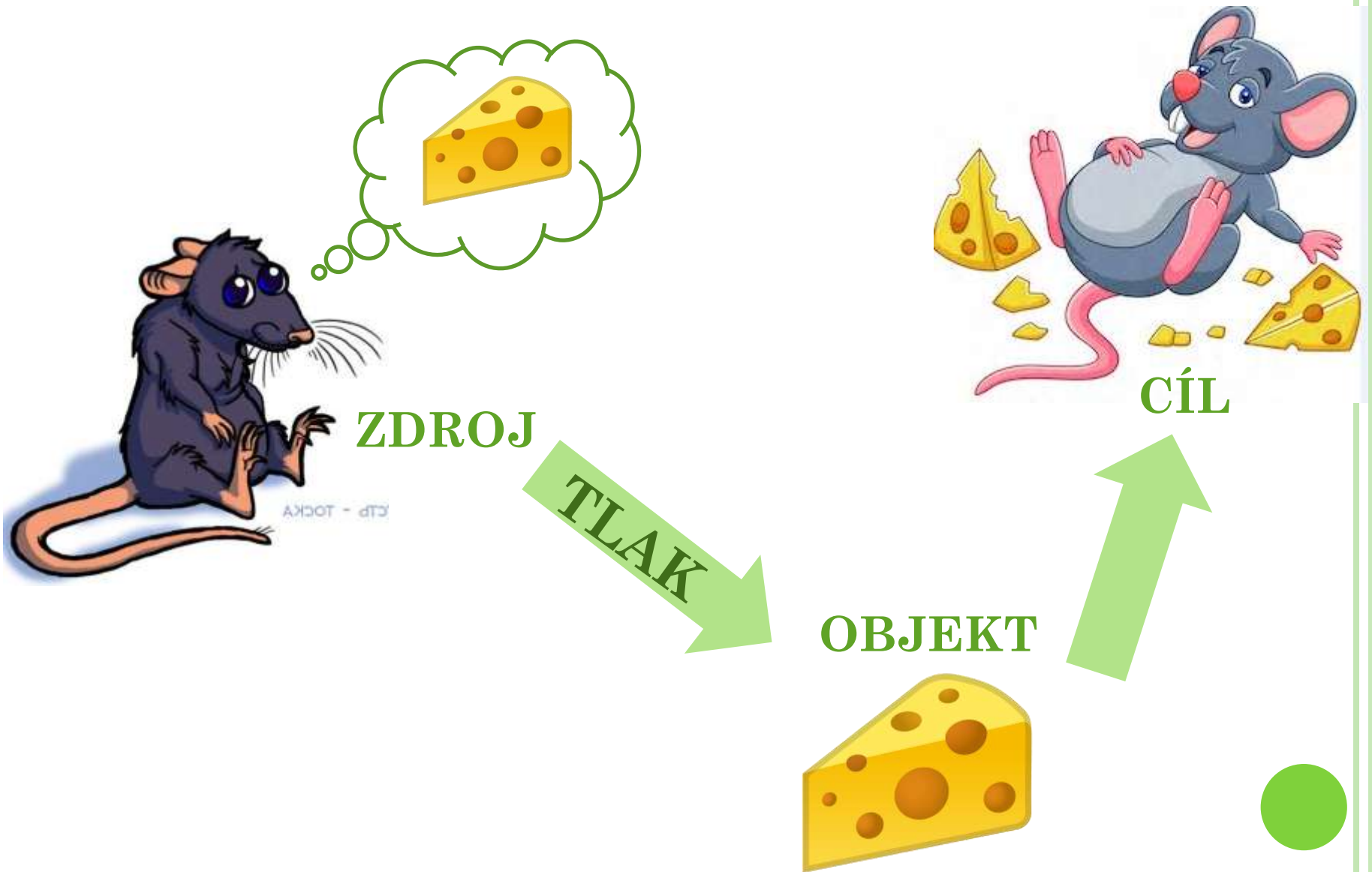
Sigmund Freud

3. Pud (*Treib / Instinct*)

- Tělesné potřeby → přání a touhy
- Puzení k chování působící zevnitř, „vnitřní tlak, před nímž není úniku“



PSYCHOANALYTICKÁ TEORIE MOTIVACE – PUD



PSYCHOANALYTICKÁ TEORIE MOTIVACE – PRINCIPY



Sigmund Freud

3. Pud (*Treib / Instinct*)

- Tělesné potřeby → přání a touhy
- Puzení k chování působící zevnitř, „vnitřní tlak, před nímž není úniku“
- Vrozené sexuální a agresivní pudy – **id** – „princip libosti“, „primární procesy“
- Střet id se světem – **ego** – „princip reality“; defenzivní mechanismy, „sekundární procesy“
- Slabé ego → neuróza



PSYCHOANALYTICKÁ TEORIE MOTIVACE – PRIMÁRNÍ VS. SEKUNDÁRNÍ PROCES

Primární model – nerozlišuje fantazii a realitu



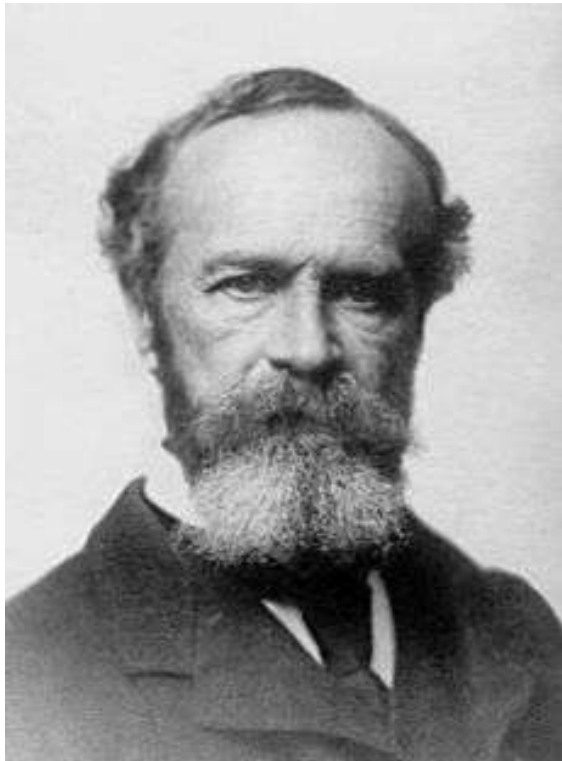
Sekundární model myšlení a jednání



CO SI MYSLÍ STUDENTI O
TOMTO MODELU?



INSTINKTY: „DĚLÁME TO, NEBOŤ JE TO PRO LIDI PŘIROZENÉ“



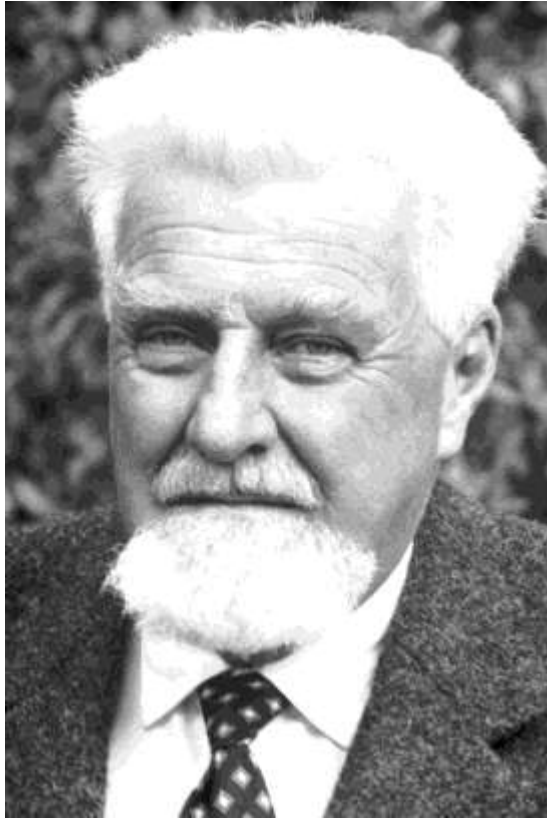
William James



William McDougall



KLASICKÁ ETOLOGIE



Konrad Lorenz



Nikolaas Tinbergen



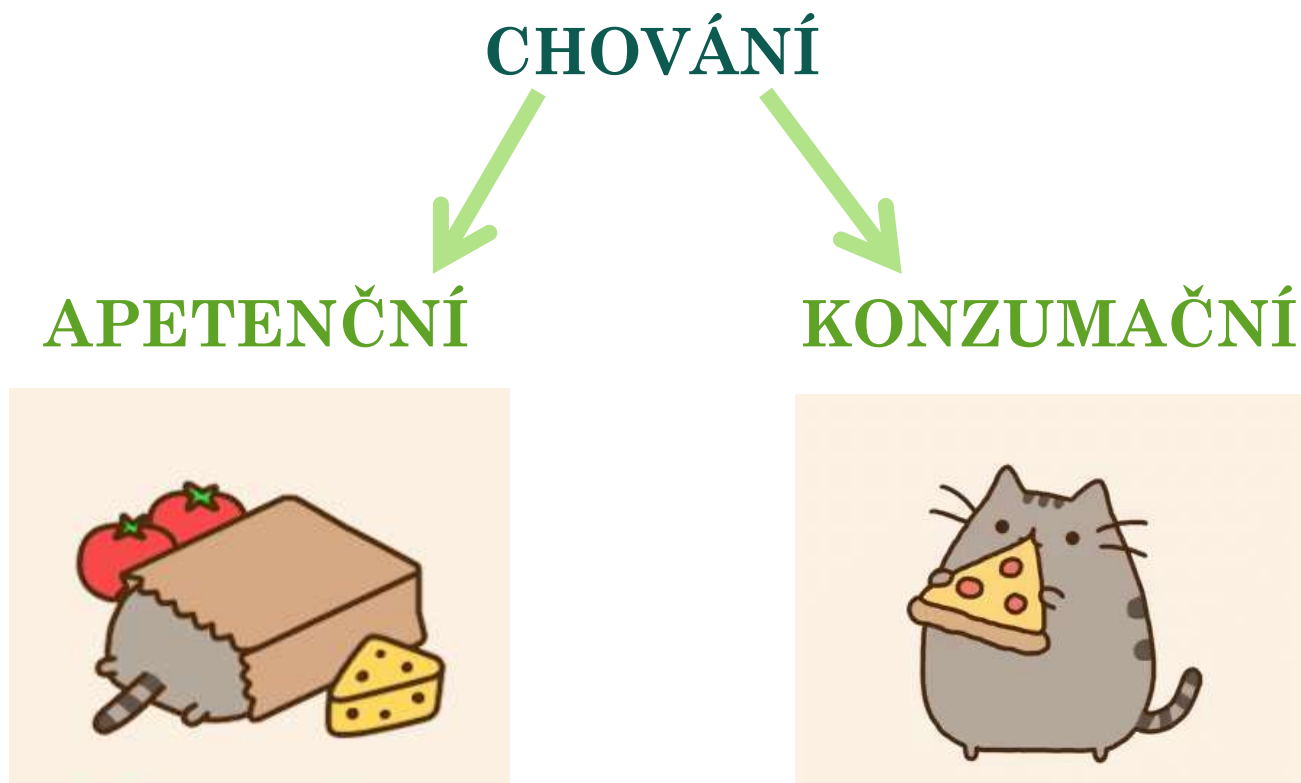
INSTINKTIVNÍ CHOVÁNÍ

- Vlastní mechanistickému pojetí – „předprogramované chování“, „*hard-wired*“
- Předem určený a předvidatelný sled úkonů
- Není důsledkem učení → vrozené
- Relativně neměnné a stereotypní
- Instrumentální
- Nereflektované
- Vlastní všem jedincům daného druhu (v rámci pohlavím a vývojového stádia)



KLASICKÁ ETOLOGIE – ZÁKLADNÍ POJMY

Etologie = biologický obor zabývající se evolucí, vývojem a funkcí chování



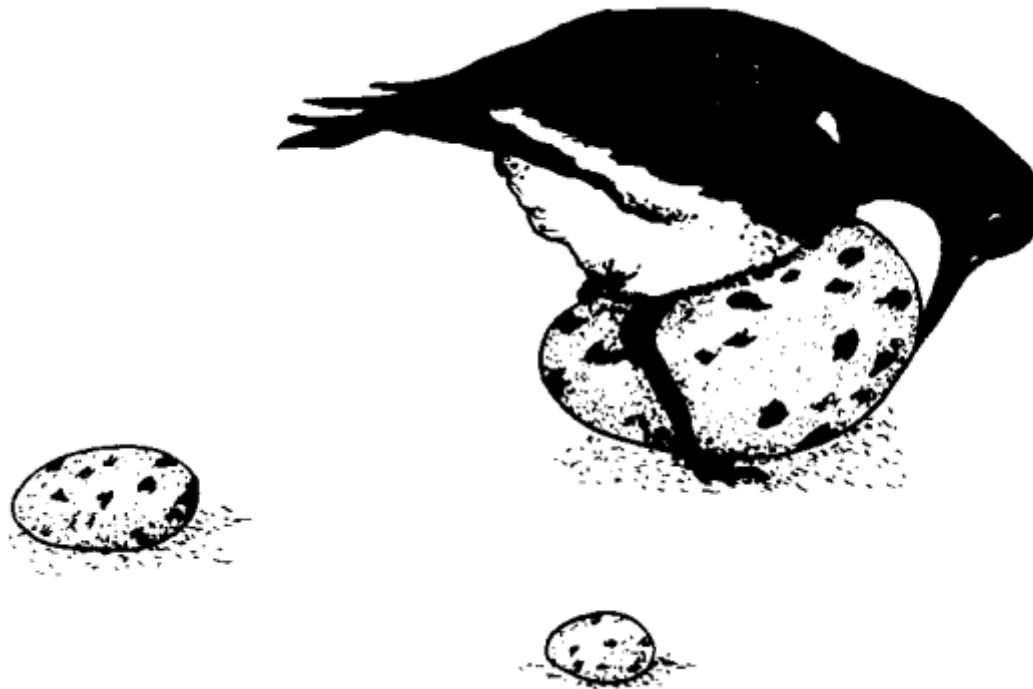
KLASICKÁ ETOLOGIE – ZÁKLADNÍ POJMY

Action-specific energy = každý typ chování má vlastní zdroj energie

Vrozený spouštěcí mechanismus (*innate releasing mechanism*) – blokuje spojení mezi prvky instinktivní reakce; odblokování pomocí **klíčových stimulů** (vodítka v prostředí) nebo **sociálních spouštěčů** (komunikace)



SUPERNORMÁLNÍ KLÍČOVÉ STIMULY



KLASICKÁ ETOLOGIE – ZÁKLADNÍ POJMY

Action-specific energy = každý typ chování má vlastní zdroj energie

Vrozený spouštěcí mechanismus (*innate releasing mechanism*) – blokuje spojení mezi prvky instinktivní reakce; odblokování pomocí **klíčových stimulů** (vodítka v prostředí) nebo **sociálních spouštěčů** (komunikace)

Ustálené vzorce chování (*fixed action patterns*) – stereotypní, „slepé“, po spuštění již nereagují na změny v prostředí, nezávislé na učení



SIGNÁLY „NAHROMADĚNÍ“ ENERGIE

Vakuová aktivita – chování proběhne bez přítomnosti podnětu

Záměřové pohyby (*intention movements*) – postupně pomocí **ritualizace** mohou získat komunikační funkci

Přesunutá aktivita (*ethological displacement*) – situačně nepřiléhavá aktivita jako důsledek konfliktu dvou (více) vzájemně se inhibujících reakcí (např. útok-únik)



VTISKOVÁNÍ (*IMPRINTING*) A KRITICKÉ (POZDĚJI SENZITIVNÍ) OBDOBÍ



VTISKOVÁNÍ (*IMPRINTING*) A KRITICKÉ (POZDĚJI SENZITIVNÍ) OBDOBÍ



POZDĚJŠÍ PŘÍSTUPY V ETOLOGII

- Mnohem větší úlohu sehrává **učení** („otevřené“ vs. „uzavřené“ programy)
- Seligmanův koncept **připravenosti** (*preparedness*) – **připravené / protipřipravené / nepřipravené chování** - interakce vrozeného s naučeným
- **Sociobiologie** – člověk jako „stroj sloužící přežití genů“
- **Behaviorální ekologie** – studuje chování naučené v určitém prostředí
- **Kognitivní etologie** – zpracování informací organismem; také studium vědomí u zvířat
- **Evoluční psychologie** – lidská psychika jako soubor mechanismů, které se vyvinuli během evoluce jako **adaptační prostředek** v určitém prostředí = mysl není univerzální „procesor“, nýbrž soubor nástrojů sloužících specifickým účelům



KTERÉ CHOVÁNÍ JE „INSTINKTIVNÍ“ U
LIDÍ?



INSTINKTIVNÍ CHOVÁNÍ U LIDÍ





TEORIE MOTIVACE ZALOŽENÉ NA FYZIOLOGICKÝCH MECHANISMECH

1. MOTIVACE JAKO AKTIVACE (*AROUSAL*)?



Donald O. Hebb

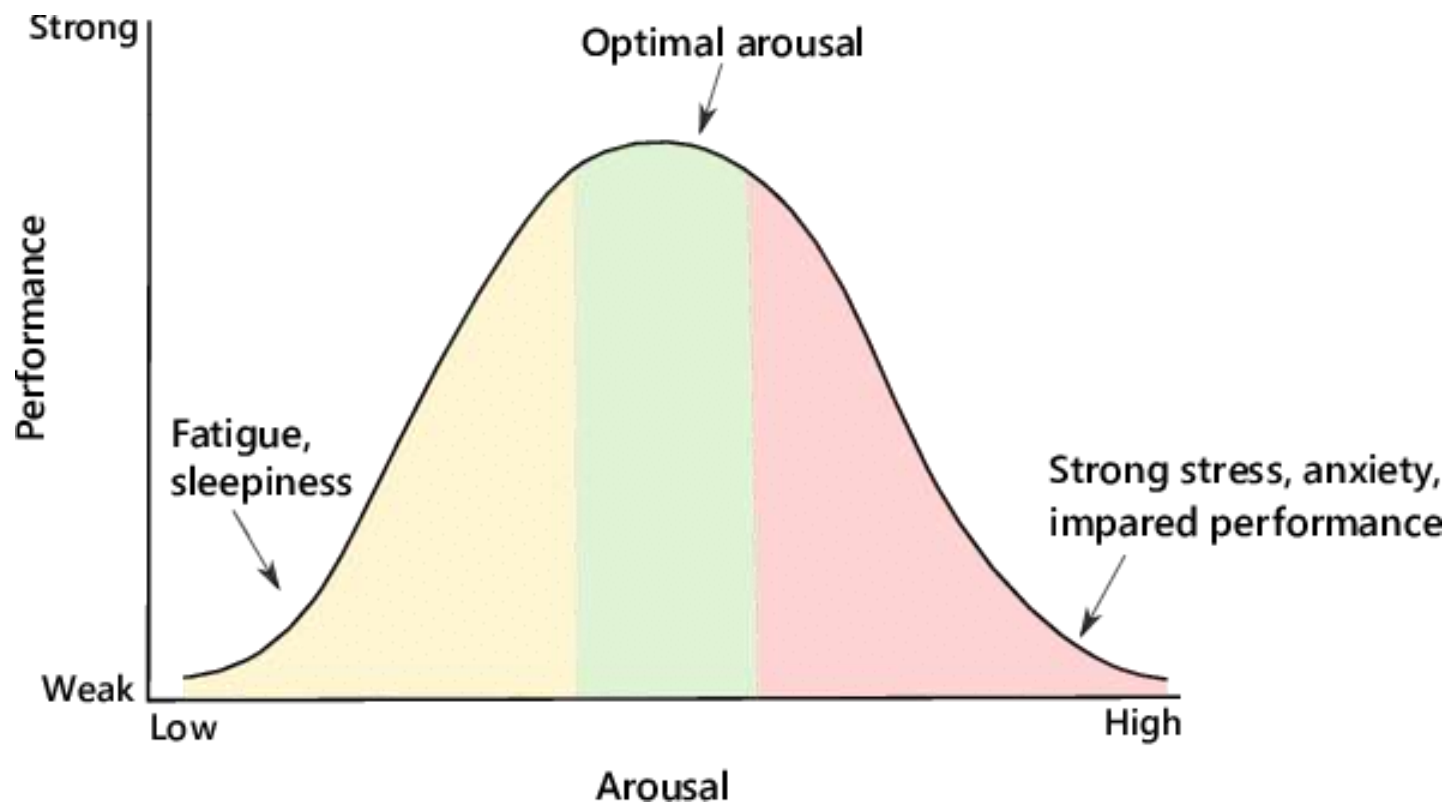
Otec pojmu asociativního učení

Dnes: „*Neurons that fire together, wire together.*“

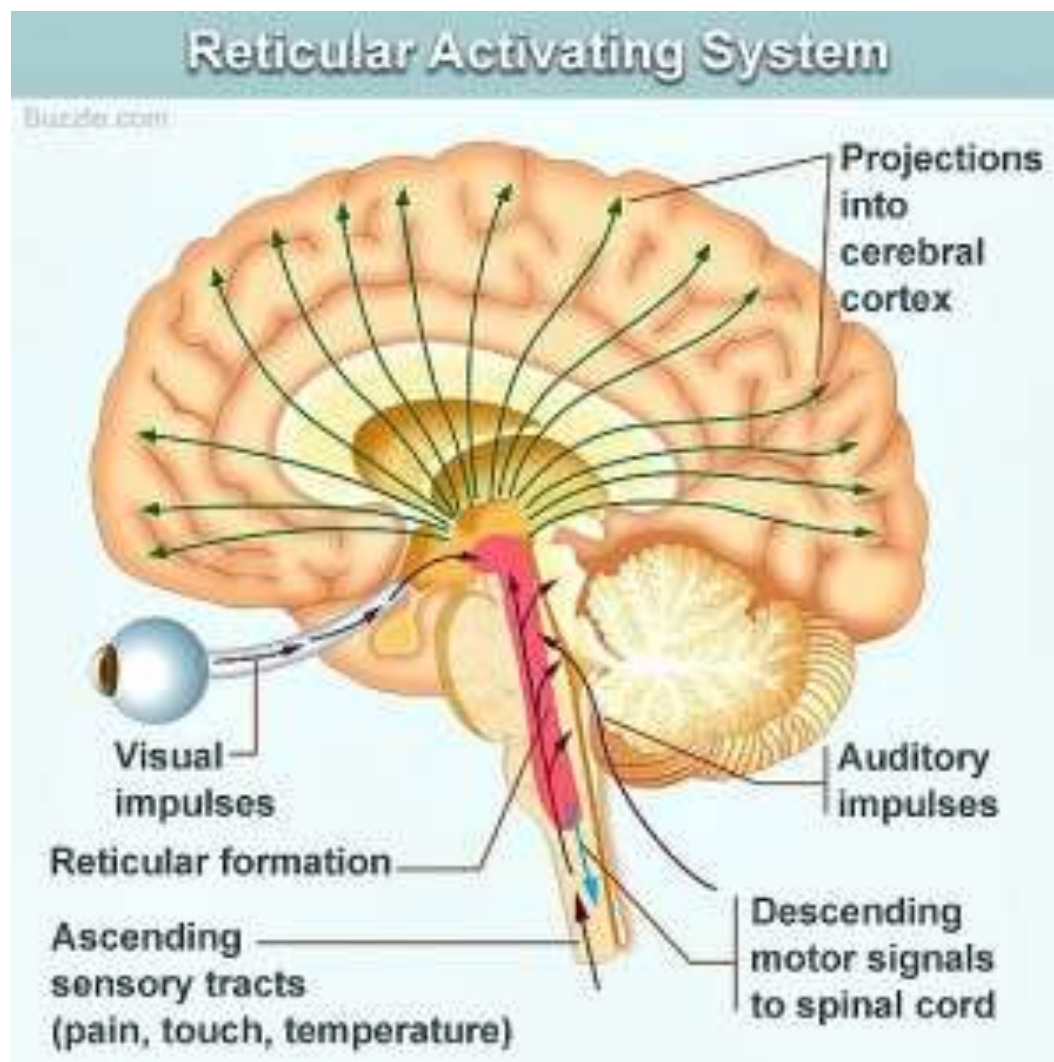


1. MOTIVACE JAKO AKTIVACE (*AROUSAL*)?

YERKES-DODSONŮV ZÁKON



1. MOTIVACE JAKO AKTIVACE (*AROUSAL*)?



1. MOTIVACE JAKO AKTIVACE (AROUSAL)?



Donald O. Hebb

Otec pojmu asociativního učení

Dnes: „*Neurons that fire together, wire together.*“

- 2 funkce senzorké informace – **signalizační + aktivační**
- RAS lze aktivovat i „zhora“ (záměry) – motivace funguje pomocí aktivování mozku skrze RAS

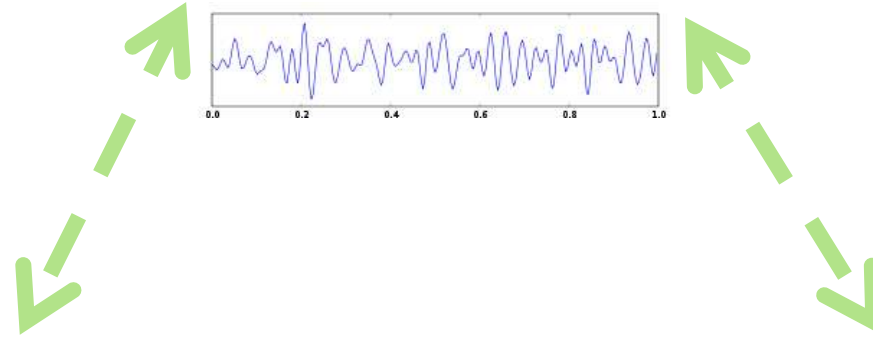
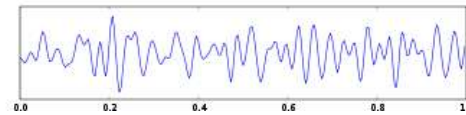


CO SI MYSLÍ STUDENTI O
TÉTO TEORII?



1. MOTIVACE JAKO AKTIVACE (*AROUSAL*)?

**KORTIKÁLNÍ
AKTIVACE**



**AUTONOMNÍ
AKTIVACE**



**BEHAVIORÁLNÍ
AKTIVACE**



2. ZÁKLADNÍ FYZIOLOGICKÉ POTŘEBY – REGULACE A HOMEOSTÁZA

- **Fyziologická potřeba** = stav biologického deficitu v organismu; ohrožení přežití
- **Pud** (*drive*; Woodworth, 1918) = psychologický projev biologické potřeby s motivační funkcí (např. chuť k jídlu) – stoupá s mírou **deprivace**



PUD JAKO ASPEKT POTŘEBY



Clark L. Hull

- **Pud** je motivační aspekt („*energizer*“) stavu potřeby – spouští chování, které vede k znovunastolení rovnováhy
- **Pud je nespecifický** – jednotný pro všechny potřeby
- Chování je výsledkem interakce pudu a zvyku (podmiňování)



2. ZÁKLADNÍ FYZIOLOGICKÉ POTŘEBY – REGULACE A HOMEOSTÁZA

- **Fyziologická potřeba** = stav biologického deficitu v organismu; ohrožení přežití
- **Pud** (*drive*; Woodworth, 1918) = psychologický projev biologické potřeby s motivační funkcí (např. chuť k jídlu) – stoupá s mírou **deprivace**
- **Zpětná vazba** – fyziologický regulační mechanismus pro udržení **homeostázy**
- Pud má více možných spouštěčů a více možných behaviorálních projevů
- Pud může být regulován zevnitř (biologické mechanismy) i zvenčí (učení – velké množství proměnných)



REFLEXY A KLASICKÉ PODMIŇOVÁNÍ



Ivan P. Pavlov



wiseGEEK



REFLEXY A KLASICKÉ PODMIŇOVÁNÍ

1

NEPODMINĚNÝ
REFLEX



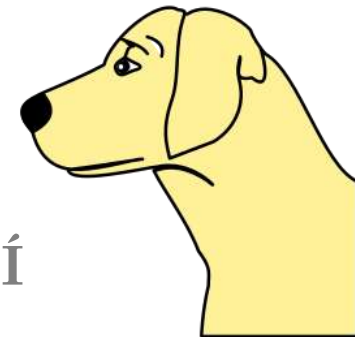
NEPODMINĚNÝ
PODNĚT

2

BEZ REAKCE



NEUTRÁLNÍ
PODNĚT



3

PODMIŇOVÁNÍ



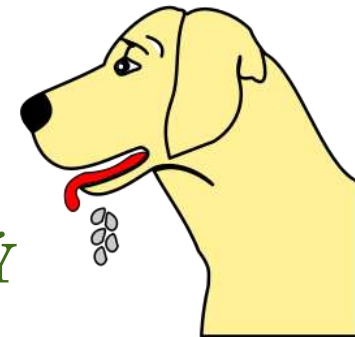
NEPODMINĚNÝ
PODNĚT

4

PODMINĚNÝ REFLEX



PODMINĚNÝ
PODNĚT



CO SE TAKTO UČÍME?



UČENÍ REAKCE – INSTRUMENTÁLNÍ UČENÍ



Edward L. Thorndike



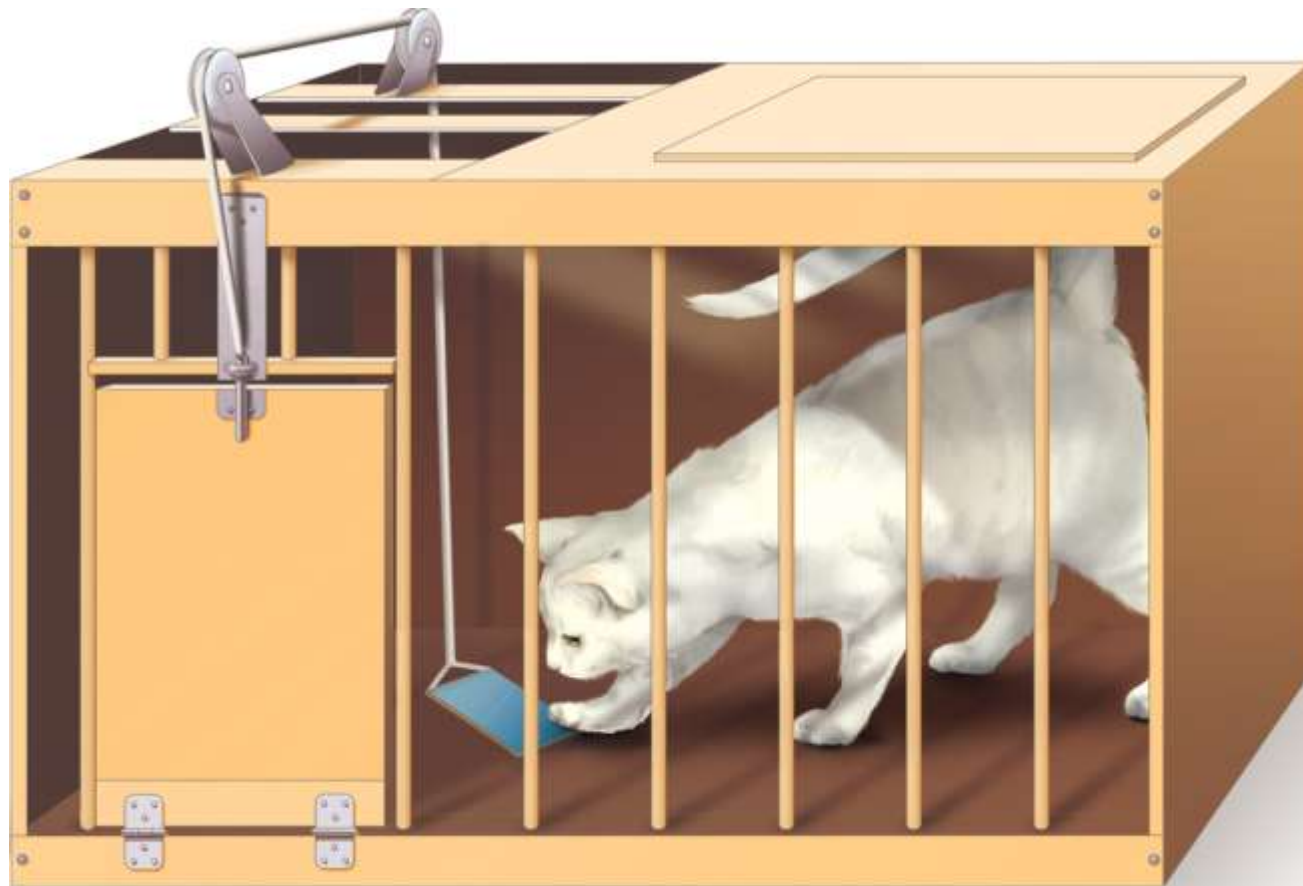
CO JE NUTNOU PODMÍNKOU PRO
ZAPOČETÍ INSTRUMENTÁLNÍHO UČENÍ
(OPERANTÍHO PODMIŇOVÁNÍ)?



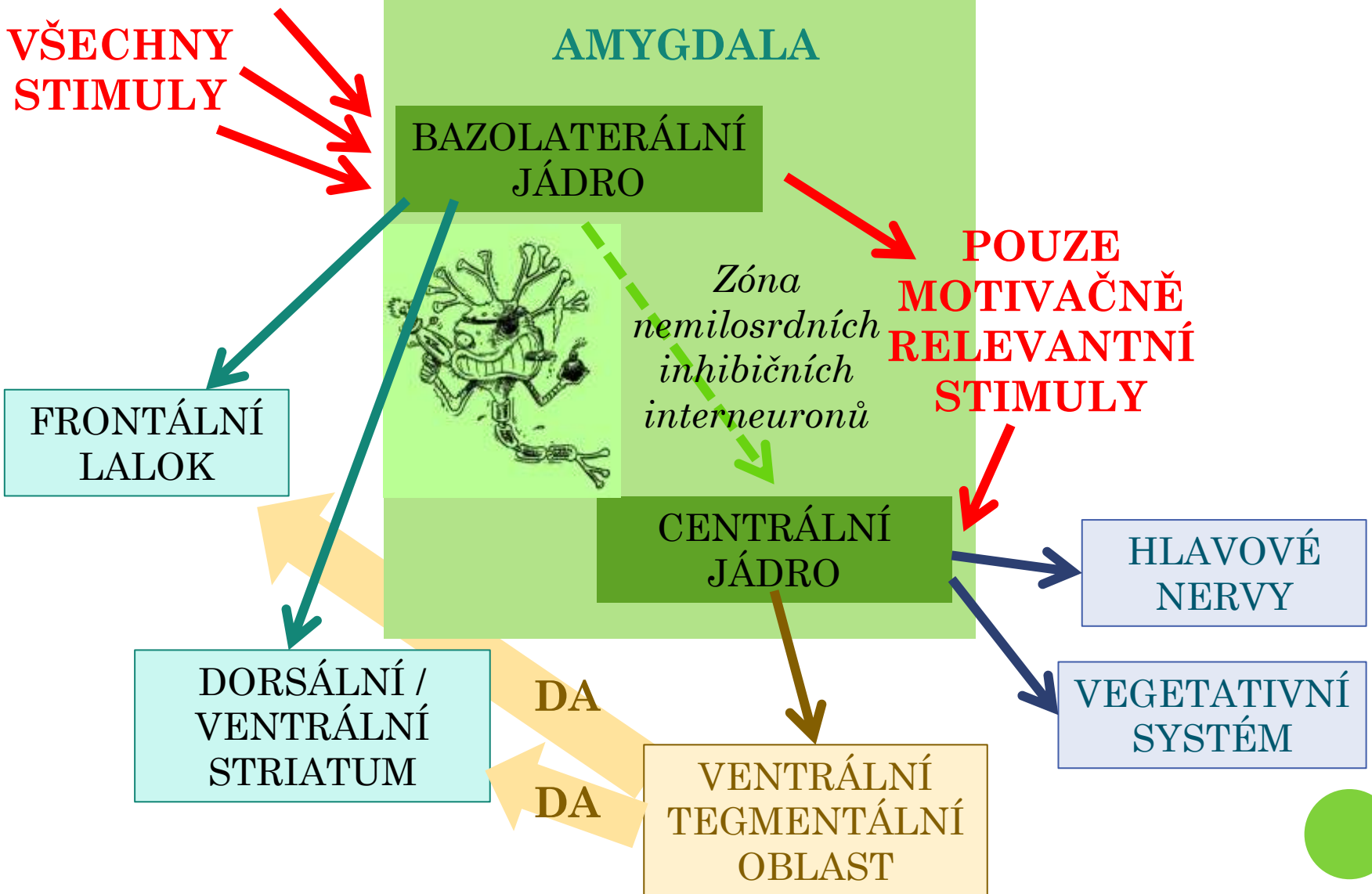
EXPLORAČNÍ CHOVÁNÍ



UČENÍ REAKCE – INSTRUMENTÁLNÍ UČENÍ



JAK FUNGUJE PODMIŇOVÁNÍ...



SOUČASNÝ BIOPSYCHOLOGICKÝ POHLED NA MOTIVACI

MOTIVAČNÍ PROCES

MOTIVAČNÍ FÁZE

Amygdala + Striatum



„Chtění“ (*Wanting*)

Berridge, 1996

KONZUMAČNÍ FÁZE

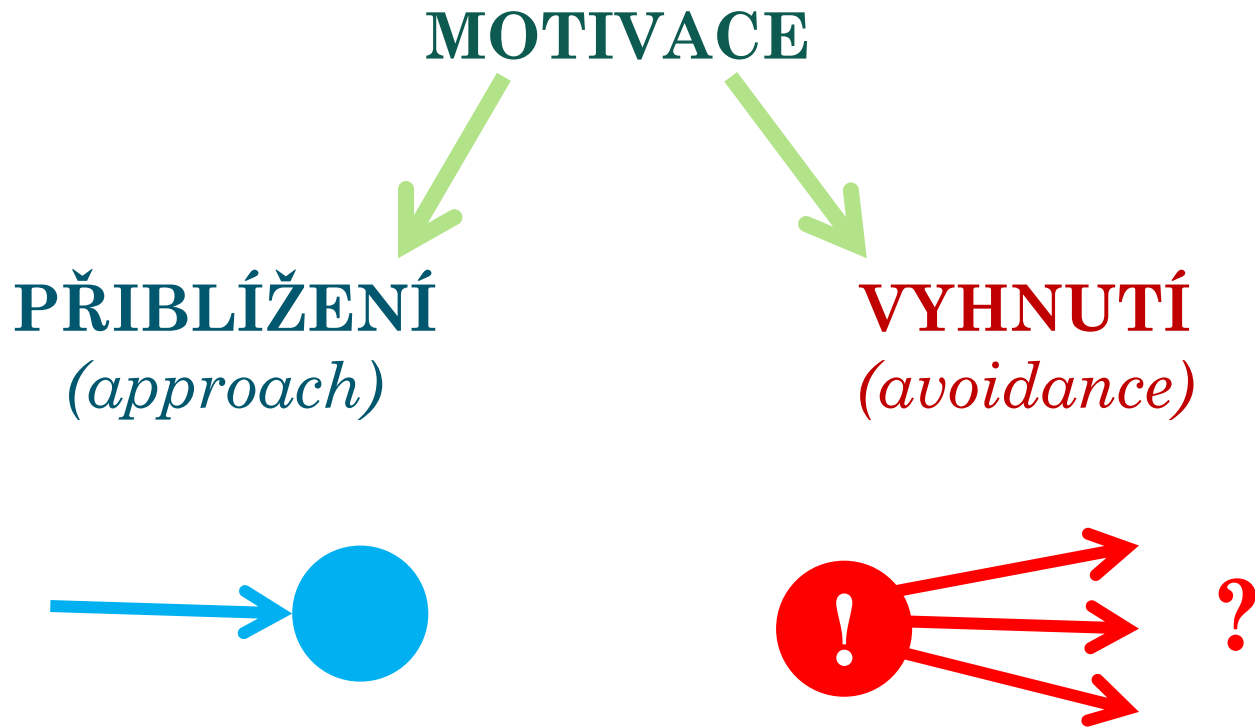
Orbitofrontální kortex



„Libost“ (*Liking*)



SOUČASNÝ BIOPSYCHOLOGICKÝ POHLED NA MOTIVACI



Jak se tato chování liší?



SOUČASNÝ BIOPSYCHOLOGICKÝ POHLED NA MOTIVACI

Jeffrey Gray (1971)

MOTIVAČNÍ SYSTÉM




Behaviorální aktivační systém (BAS)

- Reakce na odměňující podněty
- Bezpečí
- Nové podněty atraktivní

Systém útok- únik-ustrnutí (*Fight-flight- freeze*, **FFFS**)

- Averzivní stimuly
- Absence odměny (frustrace)
- Nové podněty znejišťující

Behaviorální inhibiční systém (BIS)

- Konflikt mezi vyhnutím a přiblížením
 - Vede k útlumu chování
 - **Pasivní vyhýbání**
- 

LITERATURA:

ETOLOGIE a příbuzné směry:

Petri & Govern: Kap. 2

Weiner: Kap. 2

Pár českých pojmů – Madsen: *Teorie motivace*, Tinbergenova teorie

MECHANISTICKÉ MODELY MOTIVACE:

Weiner: Kap. 2

Heckhausen & Heckhausen: Kap. 2

HOMEOSTÁZA, AROUSAL A BIOLOGICKÝ ZÁKLAD MOTIVACE:

Petri & Govern: Kap. 3 a 4

Heckhausen & Heckhausen: Kap. 10

Reeve: Kap. 3 a 4

Pár českých pojmů – Madsen: *Teorie motivace*, Hebbova teorie





**DĚKUJI ZA
POZORNOST!**

