



MOTIVACE A UČENÍ

Přístupy vycházející z asocianismu



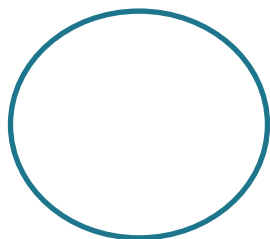
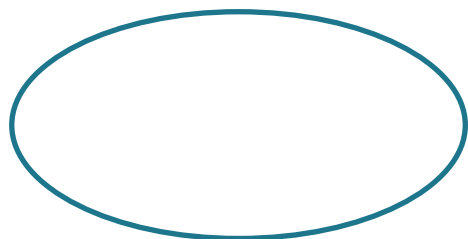
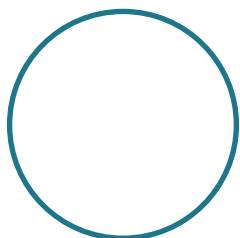
PODMIŇOVÁNÍ – UŽITEČNÁ VĚDA

CO VŠECHNO „UMÍ“ KLASICKÉ PODMIŇOVÁNÍ?
JAK VELKÝ DOPAD MÁ NA NAŠE FUNGOVÁNÍ?



KLASICKÉ PODMIŇOVÁNÍ – ZJIŠTĚNÍ

Generalizace, diskriminace a „experimentální neuróza“



KLASICKÉ PODMIŇOVÁNÍ – APLIKACE

- **Vyhasínání** – když nenásleduje očekávaný stav
- **Protipodmiňování** – spojení naučeného chování s nepodminěným podnětem opačné valence – základ techniky **systematické desenzibilizace (Wolpe)**



ZDRAVOTNÍ DOPADY



KLASICKÉ PODMIŇOVÁNÍ – PRINCIPY

- **Interoceptivní podmiňování**

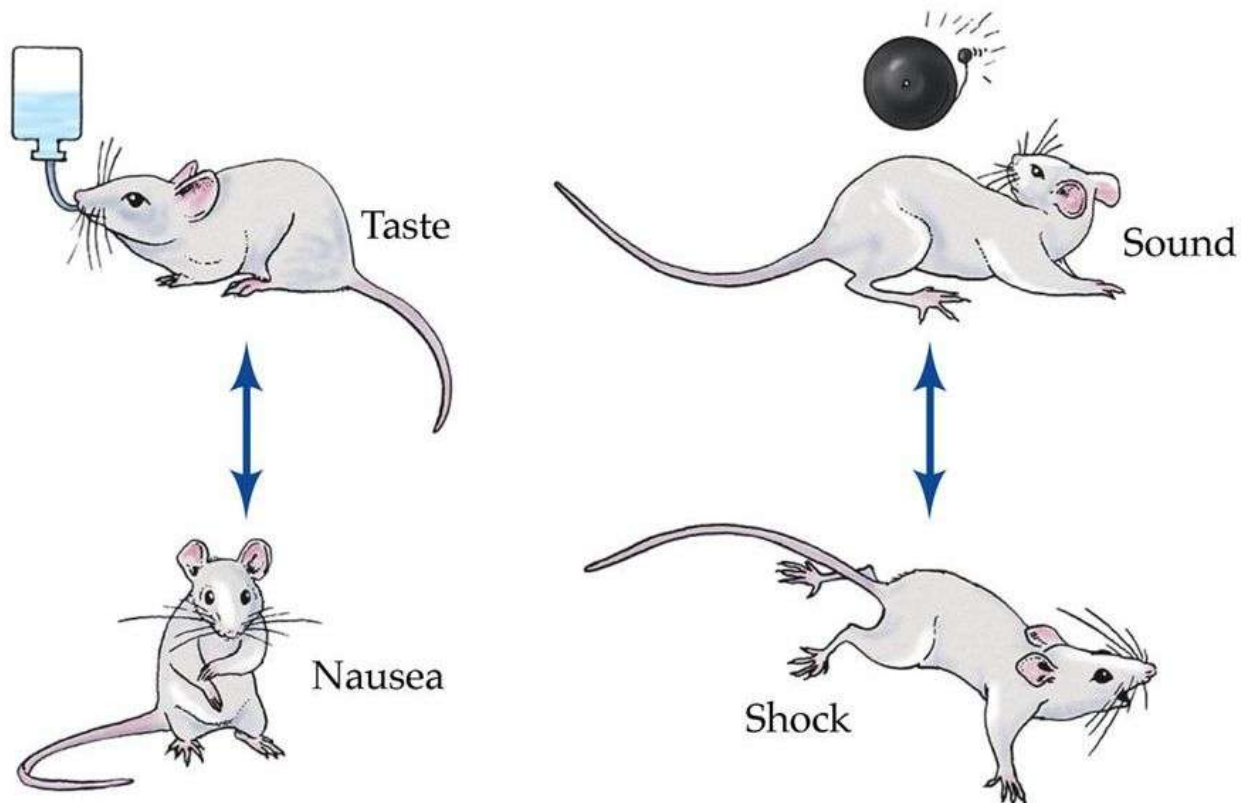


JSOU MOŽNÉ JAKÉKOLI SPOJENÍ?
JAKÉ JSOU LIMITUJÍCÍ FAKTORY?



KLASICKÉ PODMIŇOVÁNÍ – PRINCIPY

- Připravené a „protipřipavené“ asociace a učení s dlouhým odstupem (učení chuťové averze)



INSTRUMENTÁLNÍ PODMIŇOVÁNÍ

- **Sekundární posílení a „kuponová ekonomika“**



JSOU ÚSKALÍ VNĚJŠÍCH ODMĚN A TRESTŮ?

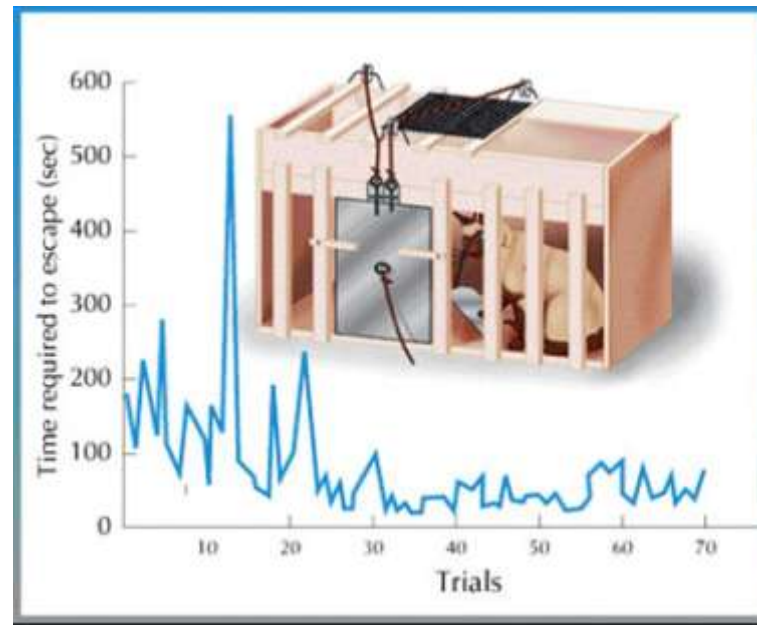
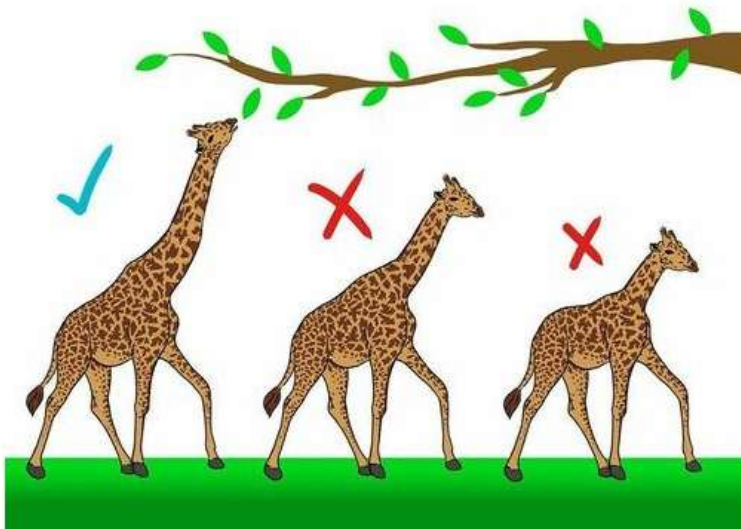
Vyšší intenzita, ne však trvání.





**MOTIVAČNÍ TEORIE ZALOŽENÉ NA
ASOCIANISTICKÝCH PRINCÍPECH
ZVYK JAKO JEDNOTKA CHOVÁNÍ**

CO MÁ THORNDIKE SPOLEČNÉHO S DARWINEM?



TEORIE REDUKCE PUDU – PŮVODNÍ



Clark L. Hull

EDWARDE, TO ZVÍŘE
MUSÍ MÍT NEJDŘÍV
HLAD!

$$B = D \times H$$

CHOVÁNÍ

PUD
Pouze
energie

ZVYK
Pouze
smeř

TEORIE REDUKCE PUDU – PŮVODNÍ



Clark L. Hull

VĚŘÍM V MATEMATIKU A
NESNÁŠÍM METAFYZICKÉ
BLÁBOLY. VŠE JE NUTNO
OPERACIONALIZOVAT!!!

$$B = D \times H$$

CHOVÁNÍ
Např. rychlost

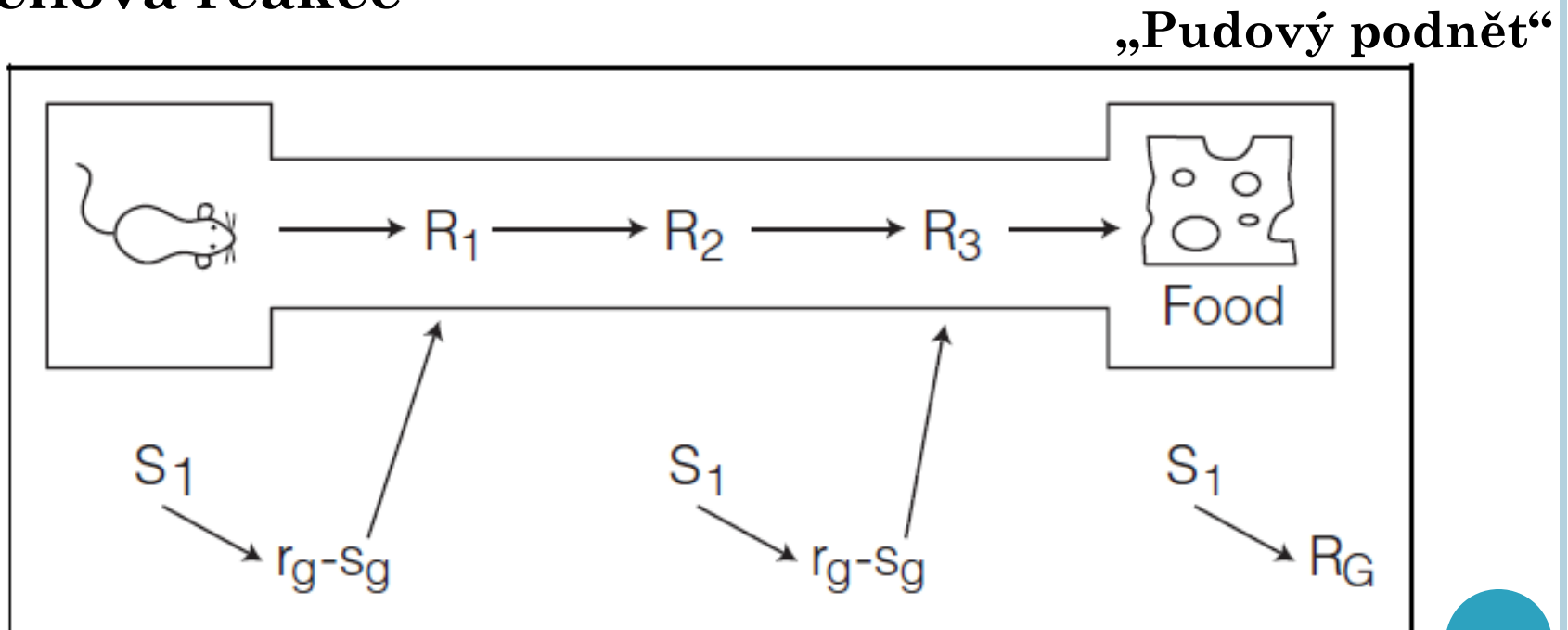
PUD
Deprivace

ZVYK
Počet
opakování

JAK SE ŘETĚZÍ MOTIVOVANÉ CHOVÁNÍ – RYZE MECHANISTICKÁ KONCEPCE

$r_g - S_g$

„fragmentární anticipační (předbíhající)
cílová reakce“



Konzumační
reakce

ZNAMENÁ TO, ŽE POKUD NEDOJDE K POSÍLENÍ,
CHOVÁNÍ SE HNED VYTRATÍ?
JAKÉ JE TAJEMSTVÍ NEPRAVIDELNÉHO
POSÍLENÍ?



JAK FUNGUJE FRUSTRACE

Amsel – frustrační efekt a anticipační frustrace – **vytrvalost**



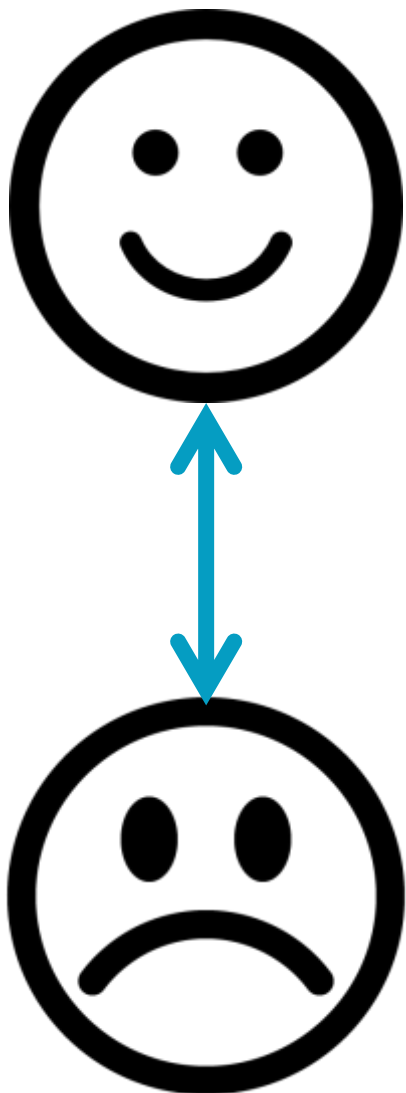
Vysvětluje efekt nepravidelného posílení.



CO KDYŽ JE SIGNALIZOVANÝ AVERZIVNÍ I
PŘITAŽLIVÝ PODNĚT NAJEDNOU?



POZITIVNÍ JAKO OPAK NEGATIVNÍHO...?



P. T. Young

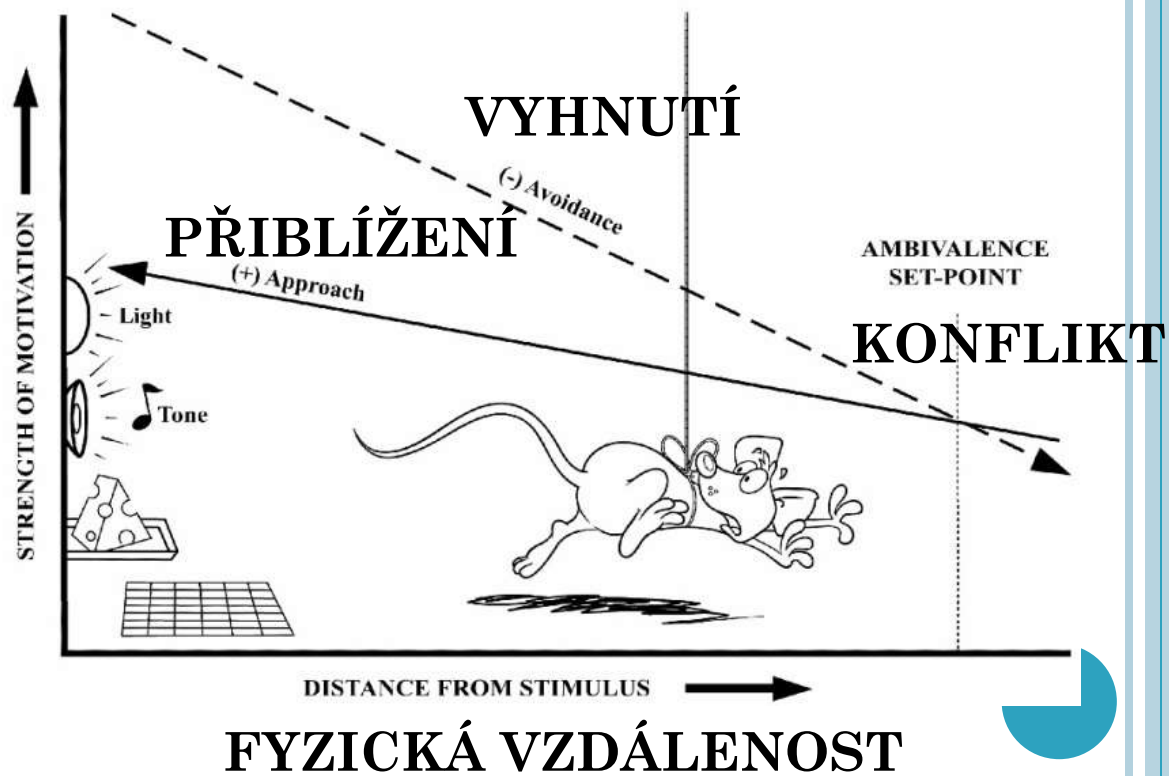
Afektivní stavy lze
popsat třemi atributy:

- **Znaménko** +/- =
kontinuum
- **Intensita**
- **Trvání**



CO S AMBIVALENCÍ...?

N. E. Miller – model konfliktu

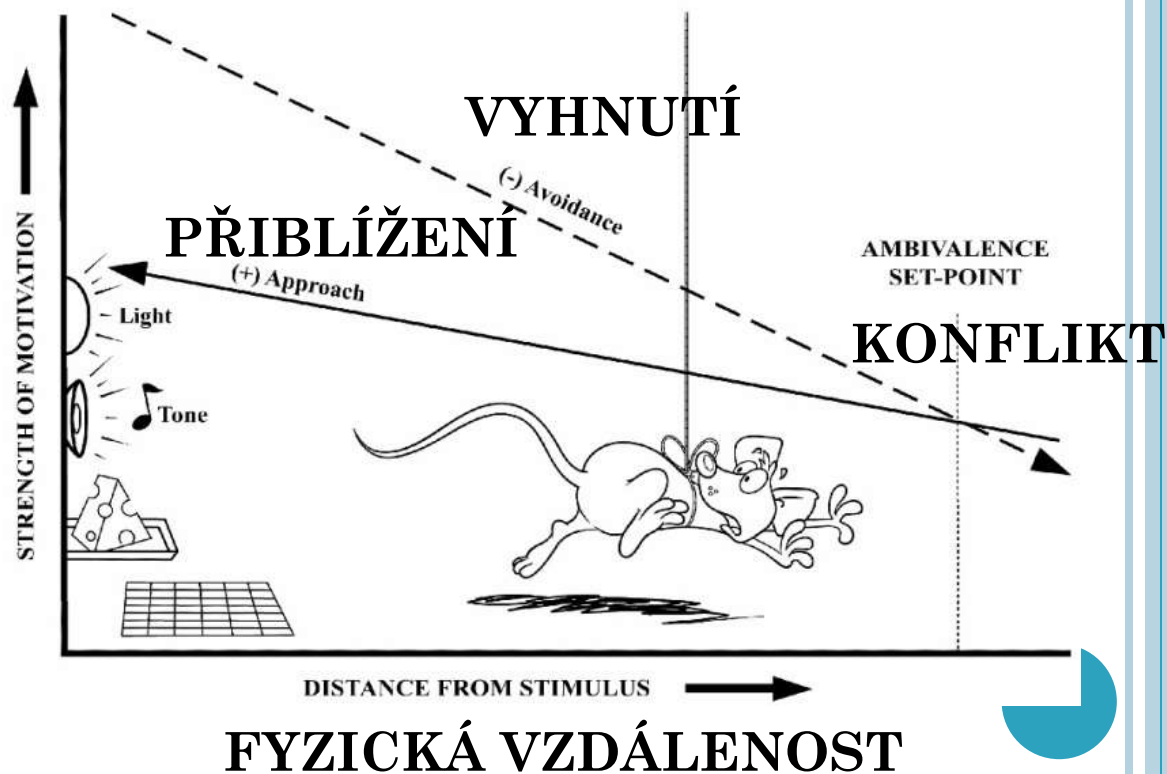


PROČ MÁ VYHÝBÁNÍ STRMĚJŠÍ GRADIENT?



CO S AMBIVALENCÍ...?

N. E. Miller – model konfliktu



PŘESUNUTÍ – displacement; závisí na síle averzivního podnětu

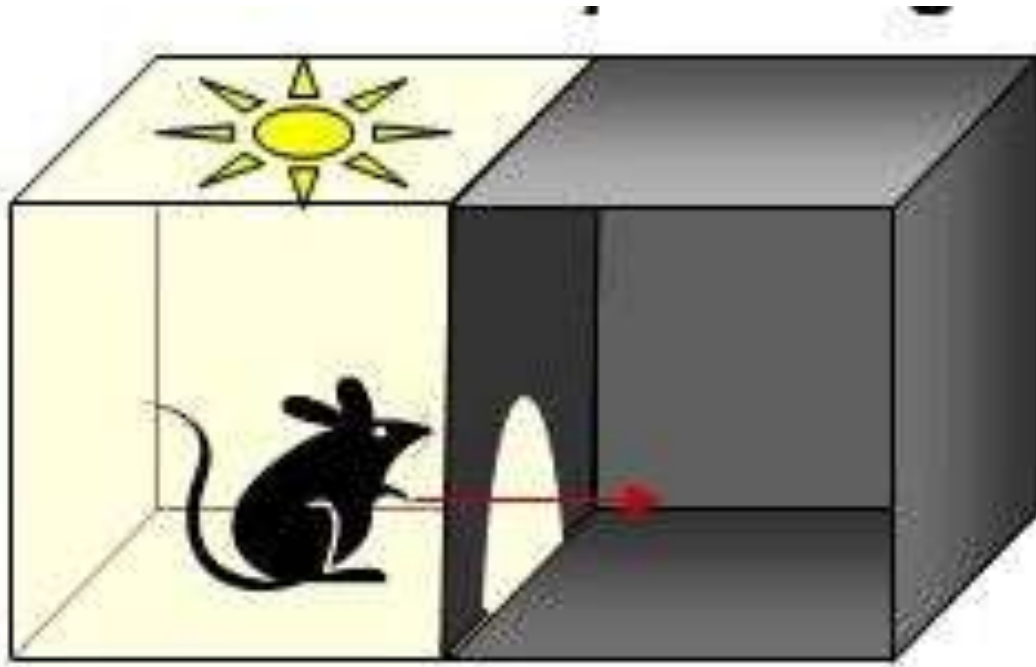
The left side of the slide features a series of vertical stripes in various shades of blue and grey. To the right of these stripes, there are several overlapping circles of different sizes, all in a bright cyan color. The largest circle is positioned near the top left, with smaller circles scattered below and to its right.

PROBLÉMY S PUDEM

Pojem incentivy jako revize teorie redukce pudu

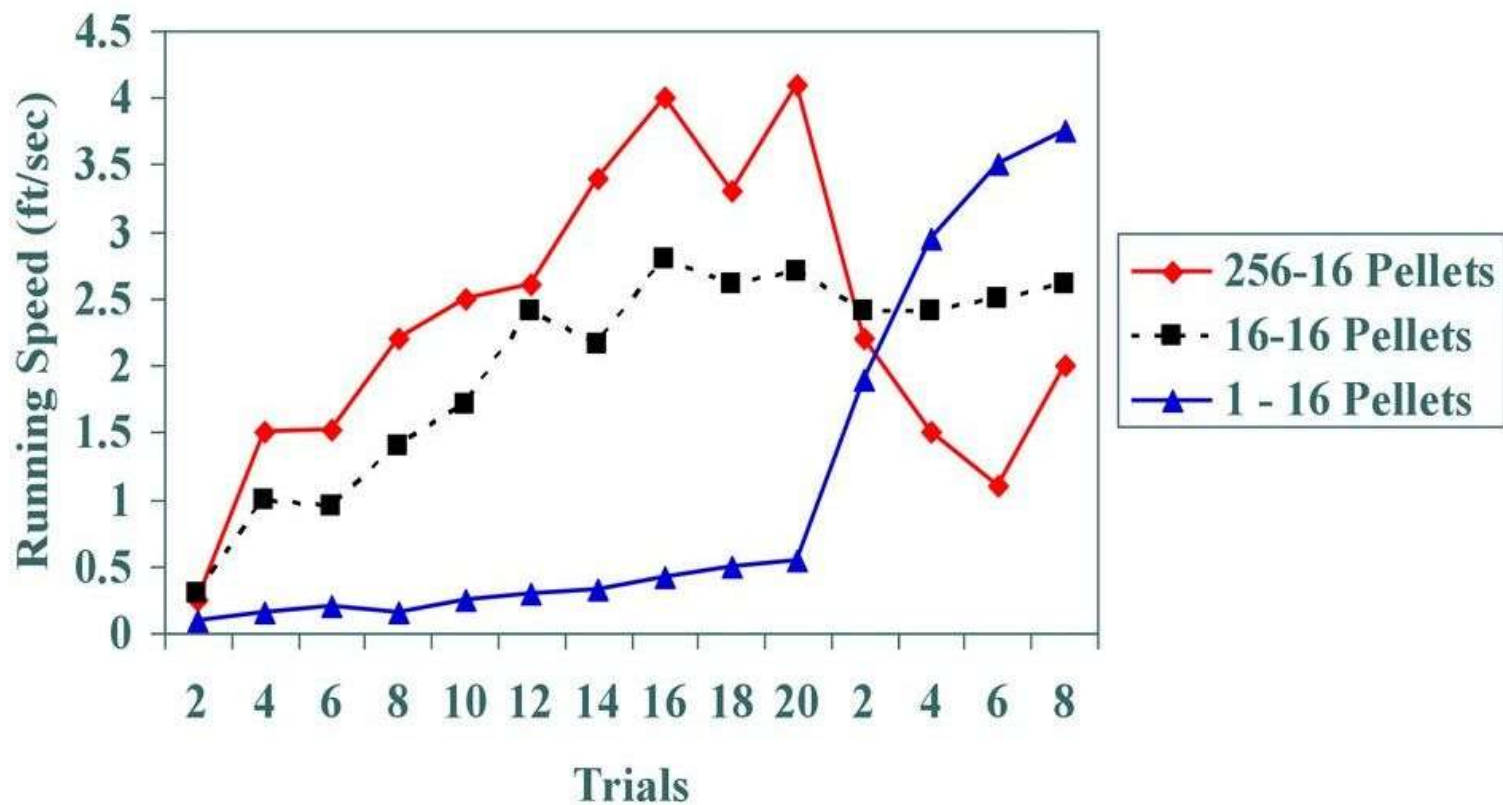
NAUČENÝ (SEKUNDÁRNÍ) PUD

Miller, Mowrer – sekundární pud strachu / úzkosti
Učení vyhybavé reakci



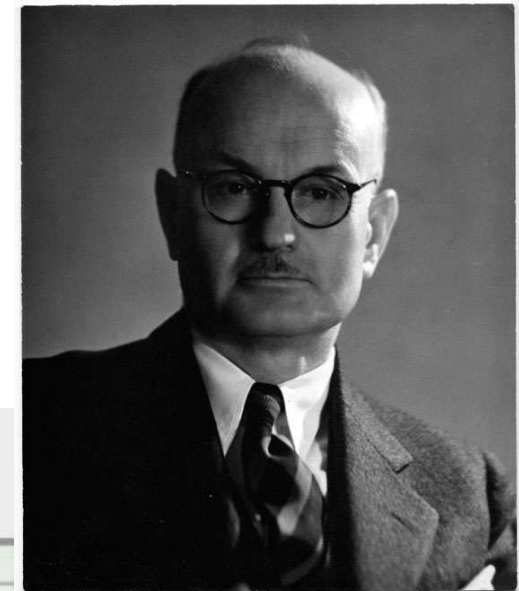
DŮLEŽITOST HISTORIE POSÍLENÍ

Crespi, 1942 – negativní a pozitivní kontrast



DŮLEŽITOST HISTORIE POSÍLENÍ

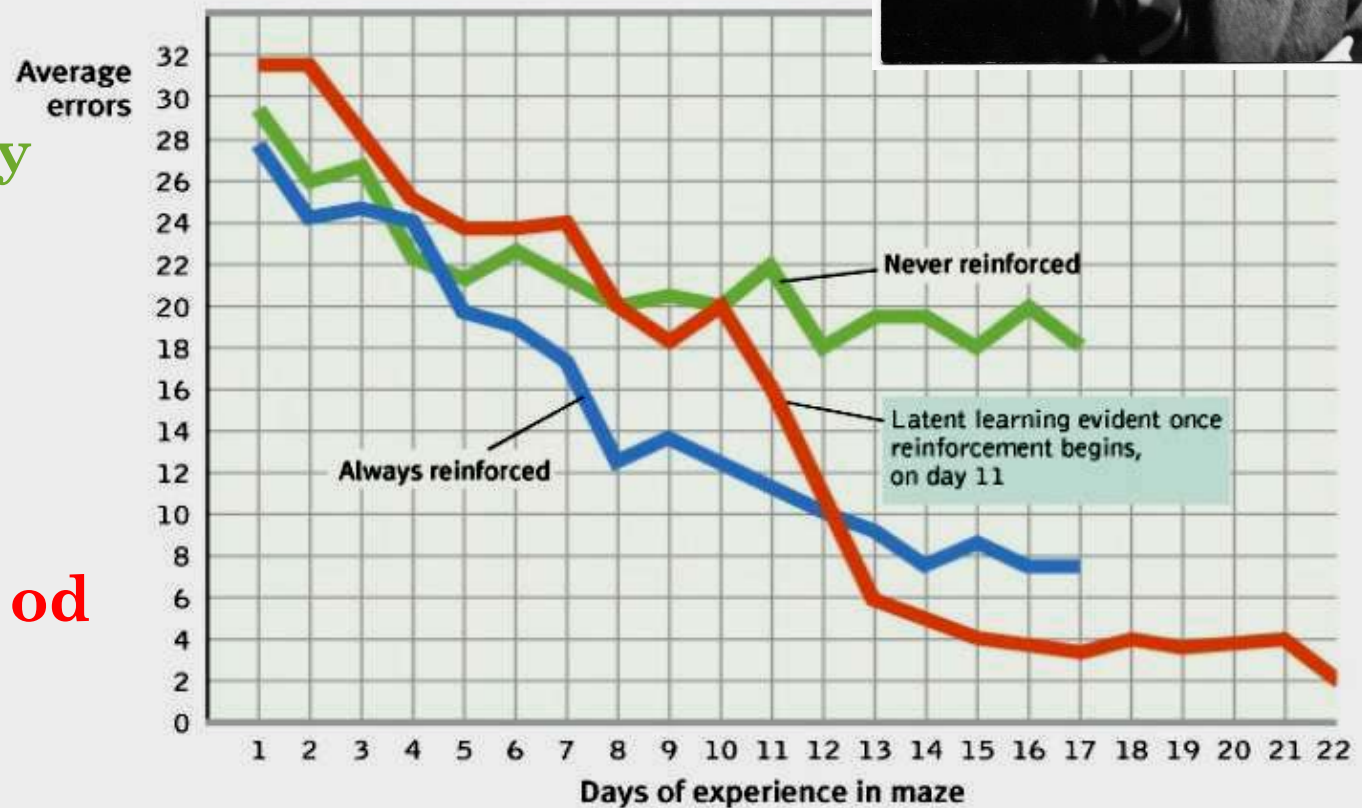
Edward C. Tolman – latentní učení



Bez potravy

Potrava
pokaždé

Potrava až od
10. pokusu



JAK TYTO VÝZKUMY ZPOCHYBŇUJÍ MODEL
H × D ?



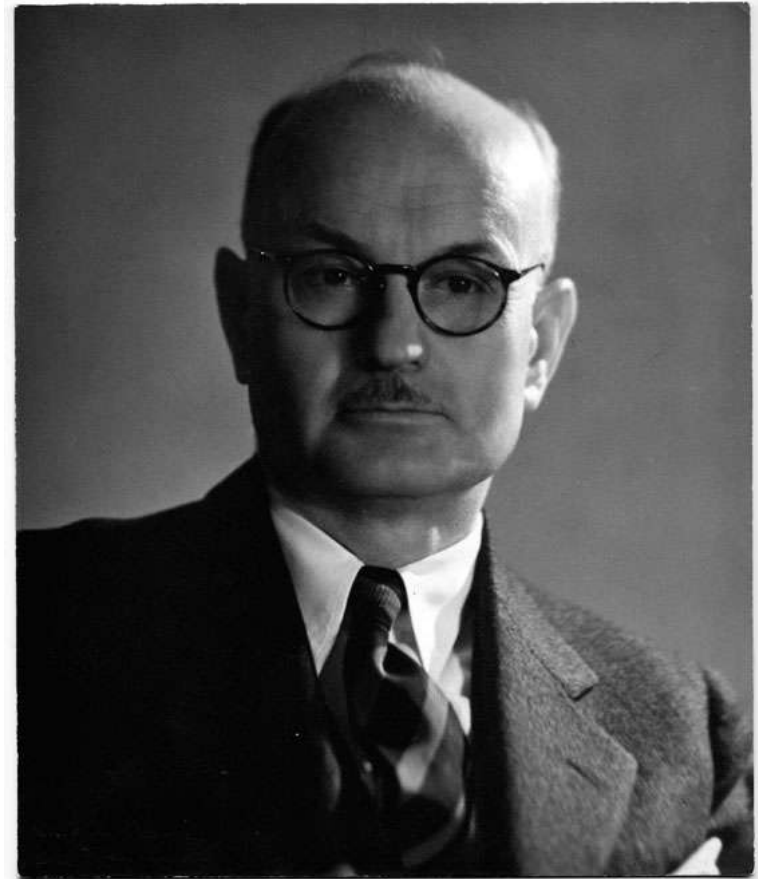
MEZI PODNĚTEM A REAKCÍ...



„INTERVENUJÍCÍ PROMĚNNÉ“

Edward C. Tolman

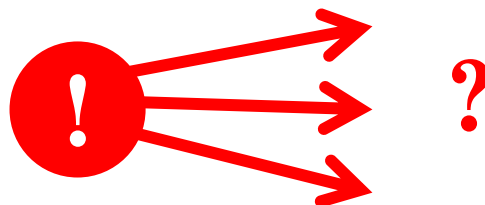
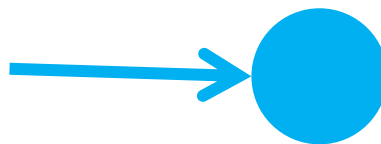
- **expektance** (*expectancy*)
- **kognitivní mapy...**



VÍCE NEŽ MECHANISTICKÉ SPOJENÍ



O. H. Mowrer – „expektanční emoce“:



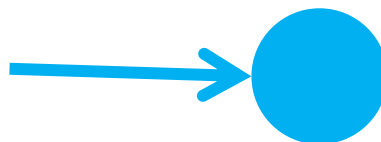
CO JSOU TO ZA EMOCE?



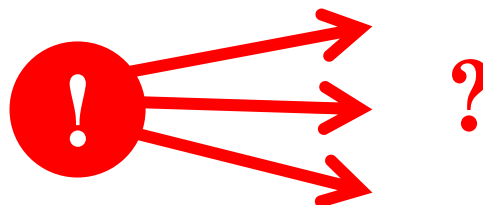
VÍCE NEŽ MECHANISTICKÉ SPOJENÍ



O. H. Mowrer – „expektanční emoce“:



• **Naděje vs. sklamaní**



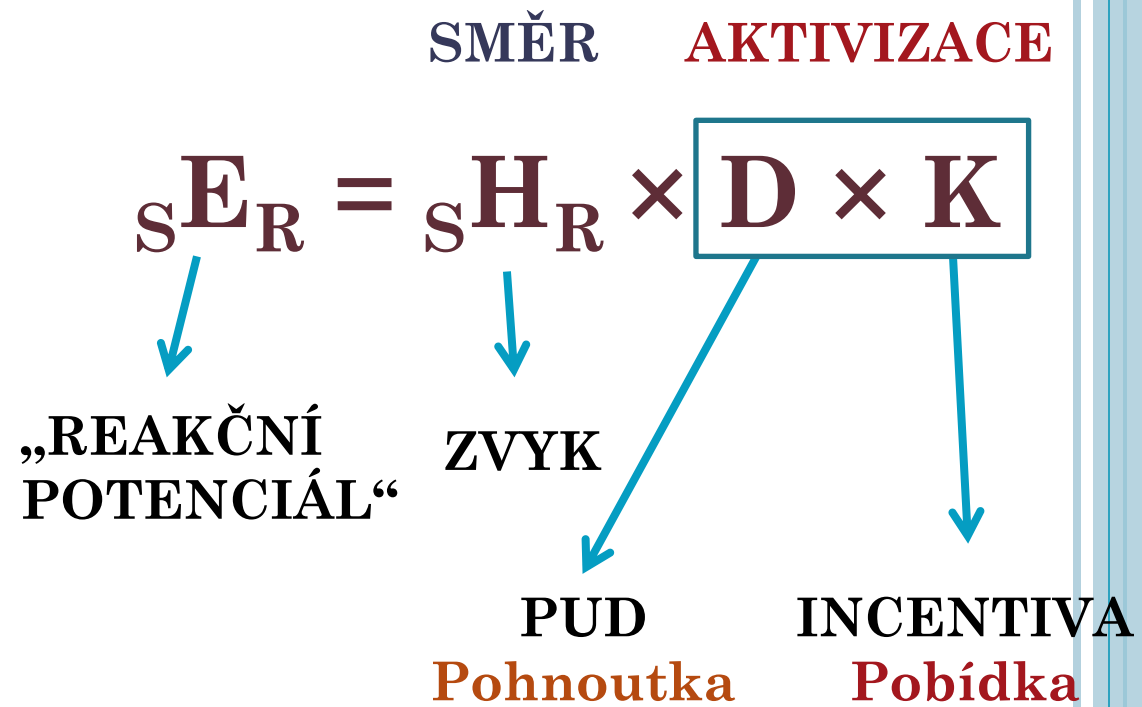
• **Strach vs. úleva**



TEORIE REDUKCE PUDU – UPRAVENÁ



Clark L. Hull



H × D × K

JAKÝ JE ROZDÍL MEZI PUDEM A INCENTIVOU?

CO MAJÍ SPOLEČNÉHO?

JAKÝ JE ROZDÍL MEZI ZVYKEM A INCENTIVOU?

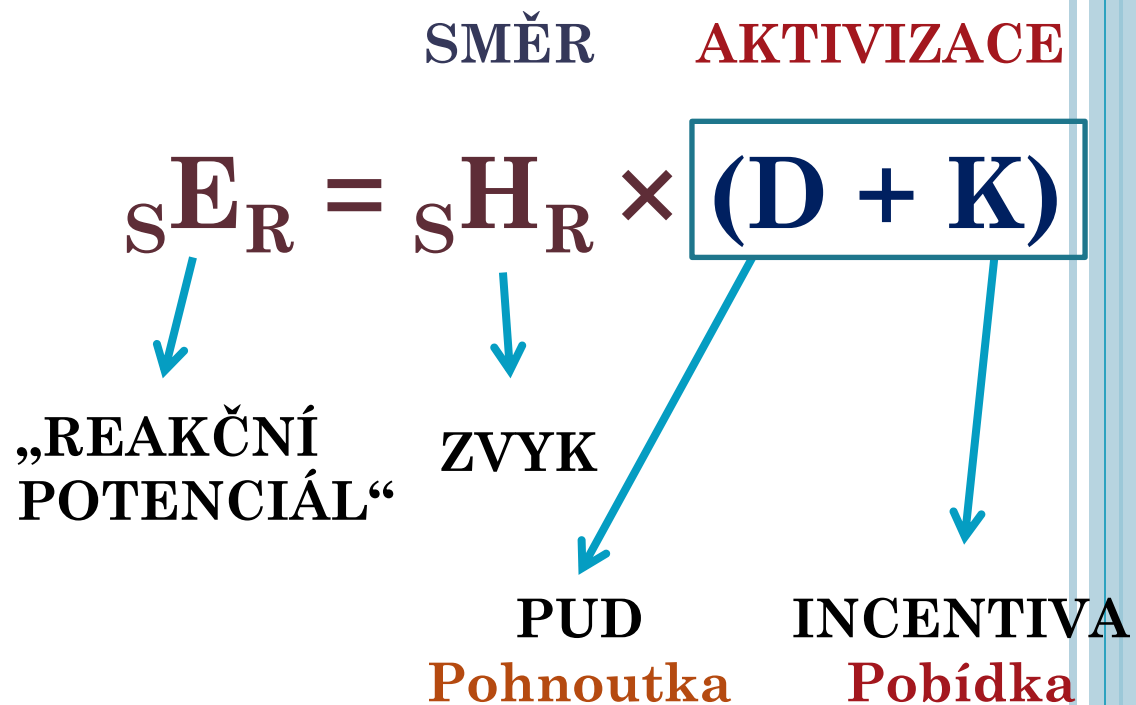
CO MAJÍ SPOLEČNÉHO?



TEORIE REDUKCE PUDU – UPRAVENÁ



Kenneth W. Spence



INCENTIVA A PUD – NÁSOBEK NEBO SOUČET?

$${}_S E_R = {}_S H_R \times D \times K$$

- Jak přitažlivý bude cílový objekt závisí od velikosti potřeby (deprivace)
- D i K musí být alespoň na minimální úrovni

$${}_S E_R = {}_S H_R \times (D + K)$$

- Přitažlivost cíle a velikost deprivace nejsou vzájemně závislé
- Vysoké K kompenzuje nedostatek D a naopak



INCENTIVA A PUD – NÁSOBEK NEBO SOUČET?



JSOU DLOUHODOBÉ ZVYKY POŘÁD ZÁVISLÉ NA POSÍLENÍ?



ZA JAKÝCH OKOLNOSTÍ SE NEUTVOŘÍ S–O...?



NAUČENÁ BEZMOCNOST

M. Seligman – „triadický“ design



CO SE „NAUČIL“ ORGANISMUS VE
STAVU NAUČENÉ BEZMOCNOSTI?



NAUČENÁ BEZMOCNOST

= naučené očekávání, že nebudu schopen kontrolovat, co se stane



NAUČENÁ BEZMOCNOST – DŮSLEDKY

- **Motivační** – pasivita
- **Kognitivní** – „asociační retardace“, neschopnost učit se
- **Somatické** – snížená koordinace, pomalé reagování, submisivita...

CO S TÍM...?

- **POMÁHÁ:** nasilu přinutit k akci
- **POMÁHÁ:** předchozí podmiňování – **pamatujte na Amsela a vytrvalost!!!**



NAUČENÁ BEZMOCNOST – DŮSLEDKY

- **Motivační** – pasivita
- **Kognitivní** – „asociační retardace“, neschopnost učit se
- **Somatické** – snížená koordinace, pomalé reagování, submisivita...

CO S TÍM...?

- **POMÁHÁ**: nasilu přinutit k akci
- **POMÁHÁ**: předchozí podmiňování
- **NEPOMÁHÁ**: odměňovat žádoucí chování / trestat projevy bezmocnosti
- **Funguje takto deprese...?**



LITERATURA:

PŘÍSTUPY NAVAZUJÍCÍ NA KLASICKÉ A INSTRUMENTÁLNÍ PODMIŇOVÁNÍ, TEORII REDUKCE PUDU A INCENTIVNÍ UČENÍ:

Heckhausen & Heckhausen: Kap. 2, 4

Weiner: Kap. 3

Petri & Govern: Kap. 5, 6

Pár českých pojmů – Madsen: *Teorie motivace*, Hullova teorie, Youngova teorie,
Tolmanova teorie





**DĚKUJI ZA
POZORNOST!**

