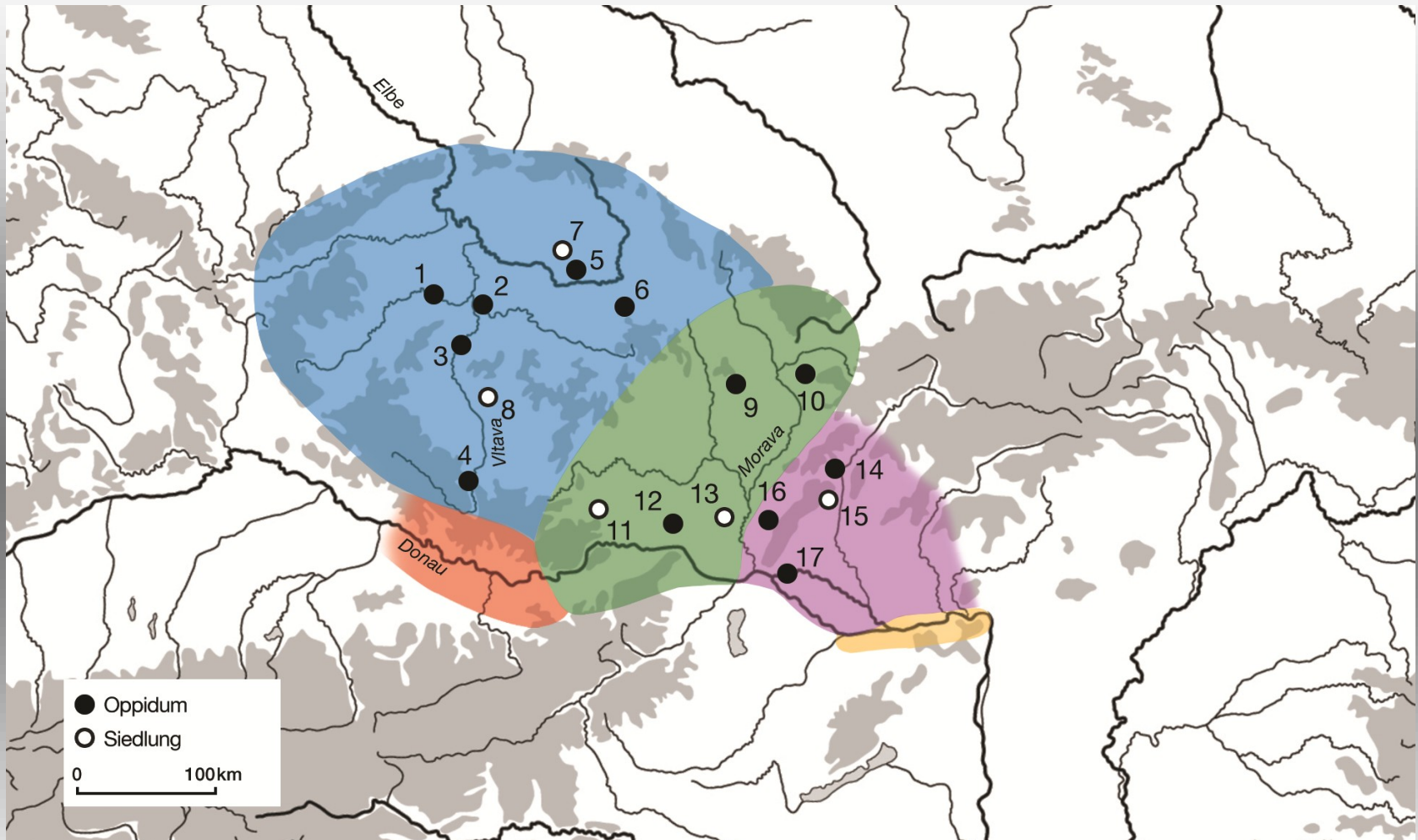


# Das keltische oppidum Třisov

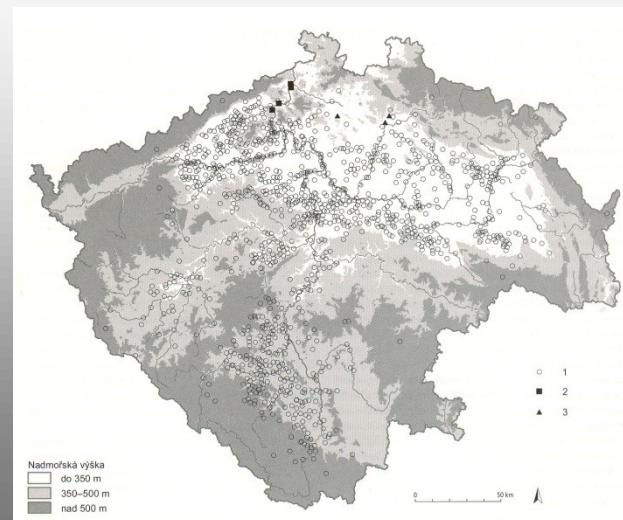
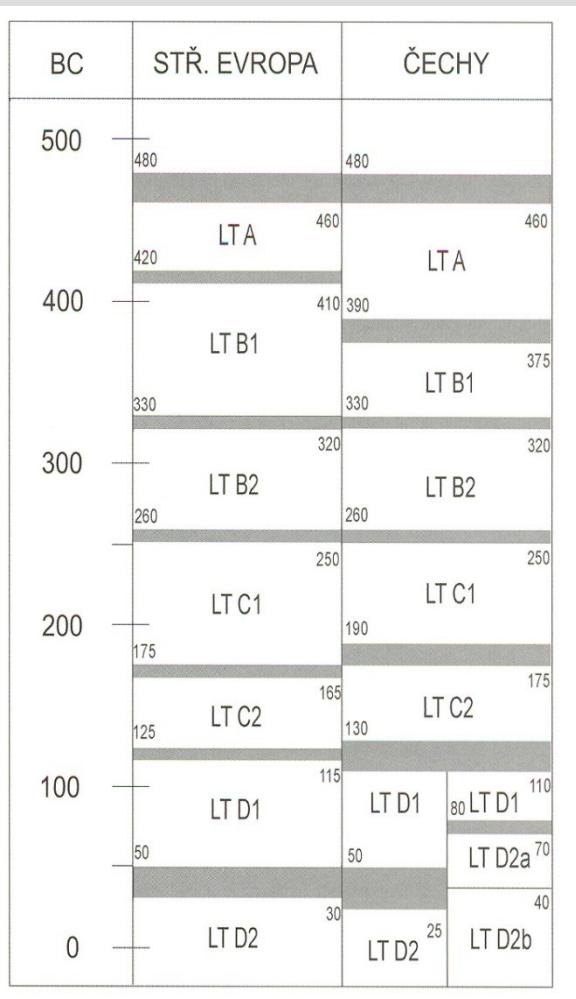
## Archäologische Detektor-forschungen

LT D1





# Chronologie doby laténské a periodizace bójského mincovnictví

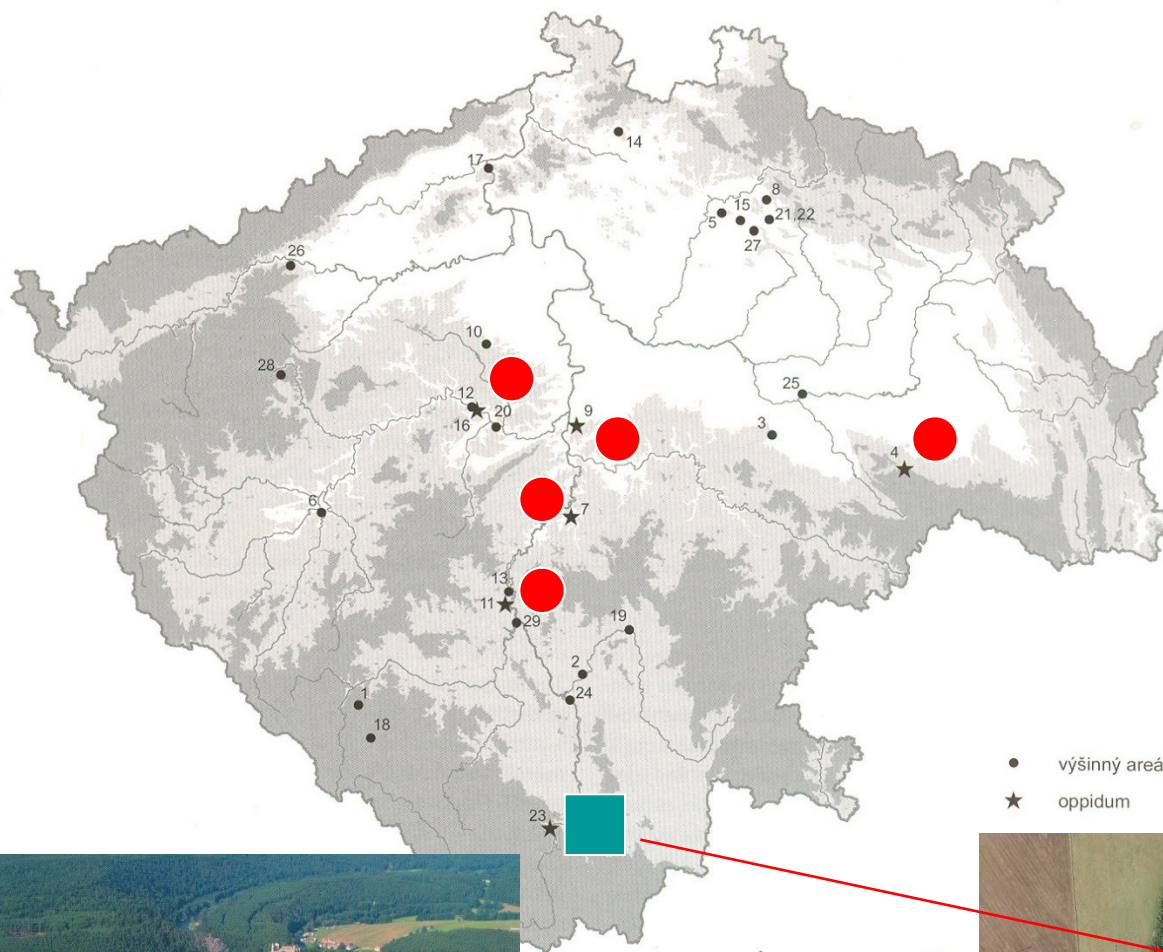


Fáze	Datování	LT	Zlaté mince	Sříbrné mince
A	asi 250–150/130	C1–C2	Čechy a Morava: statéry typu Niké; statér typu Plumlov; 1/3, 1/8 a 1/24statéru typu Athéna-Alkis Čechy: emise tzv. vedlejších řad	Čechy: ? Morava: patrně mince s lyrovitým znakem (4drachmy a jejich díly); drobné mince typu Roseldorf/Němčice I a II
B	asi 150/130–100/80	D1a	Čechy a Morava: mušlovité statéry a jejich díly (1/3, 1/8)	Čechy: kvinár pražského typu (?); obol typu Stradonice Morava: obol blízký typu Stradonice
C	asi 100/80–70/60	D1b	Čechy a Morava: mušlovité statéry a jejich díly (1/3, 1/8)	Čechy: kvinár pražského typu (?); obol typu Stradonice Morava: obol blízký typu Stradonice
D	asi 70/60–41/40	D1b/D2	JZ Slovensko: mušlovité statéry a jejich díly (1/3, 1/8); někdy s nápisem BIATEC, BIAT či BIA Čechy a Morava: patrně nejmladší mušlovité statéry a jejich díly (1/3, 1/8)	Čechy: patrně obol blízký typu Karlstein Morava: ? JZ Slovensko: hexadrachmy typu Biatec s nápisy AINORIX, BIATEC, BUSSU, BUSSUMARUS, COBROVOMARUS, COISA, COVIOMARUS, COUNOS, DEVIL, EVOIURIX, FARIARIX, IANTUMARUS, MACCIUS, NONNOS a TITTO; drobné mince typu Simmering; obol blízký typu Karlstein

# TŘÍSOV

## oppidum

- Ausgrabungen NM  
1954–1983
- Detektor-forschungen  
2008–2012



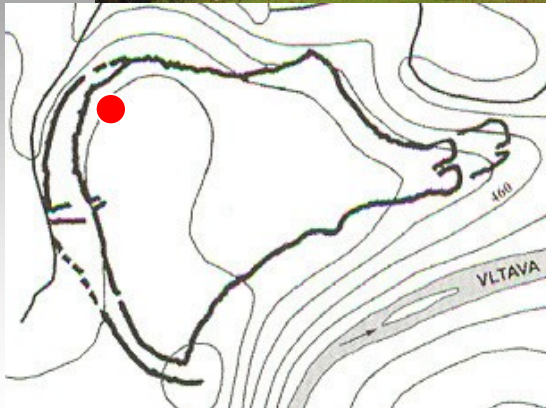


**Letecký snímek obce Třísov**

# Západní předhradí



# Severní akropole



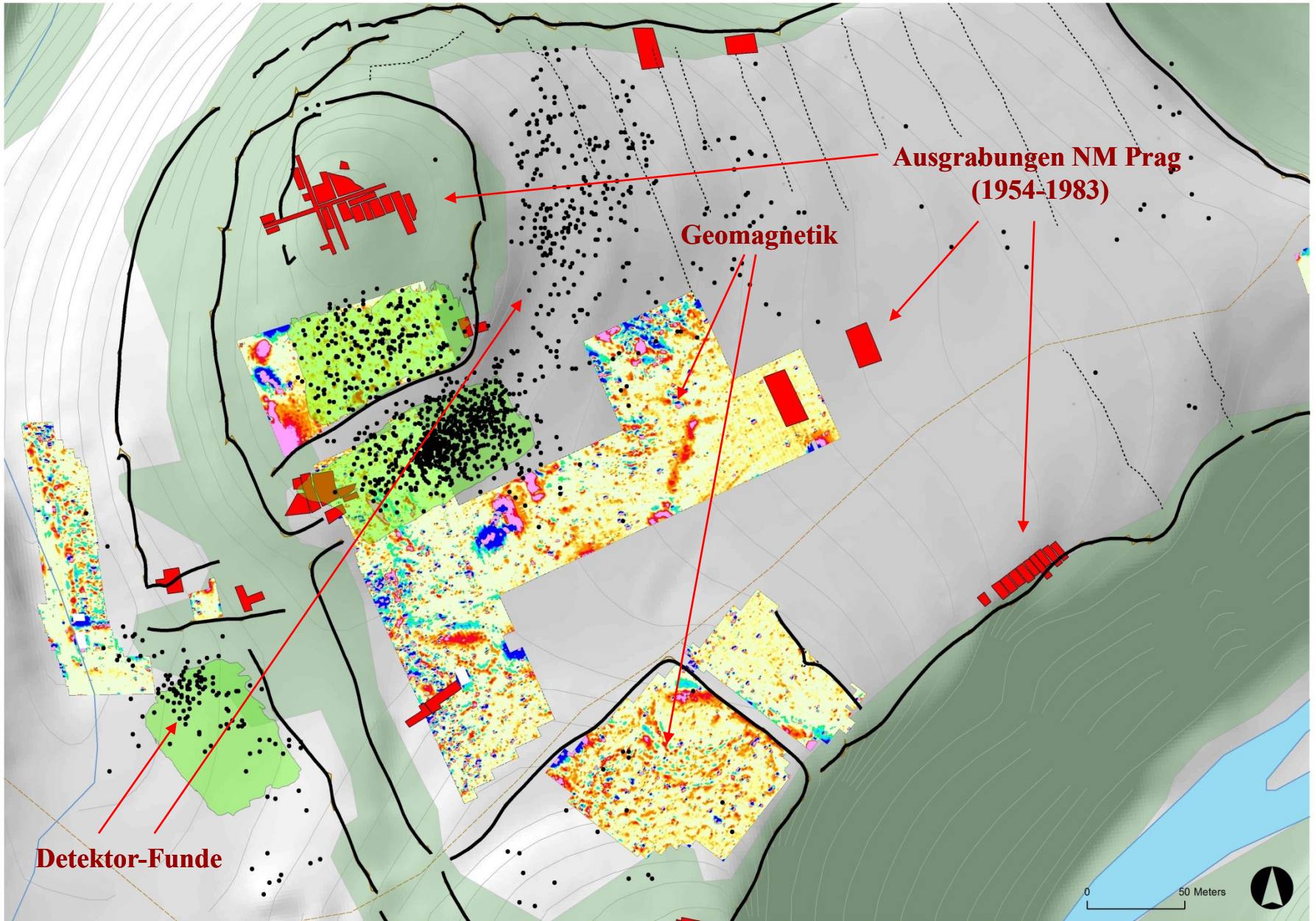
# Detektor-forschungen

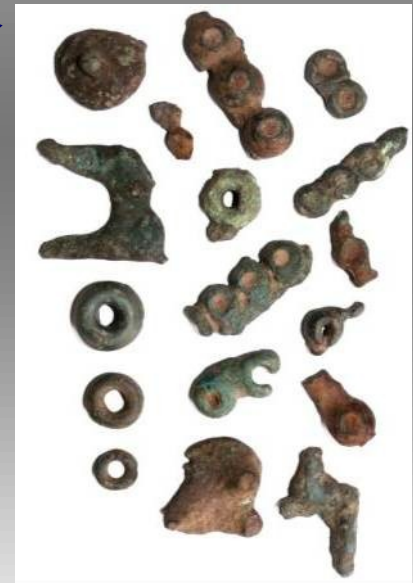
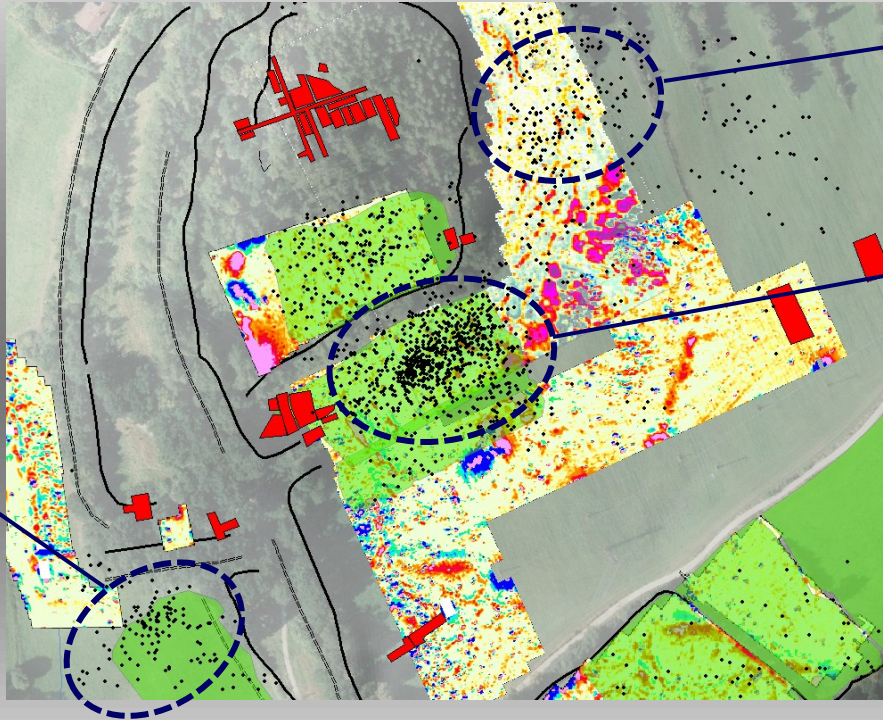
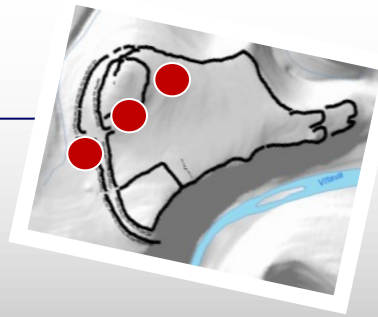






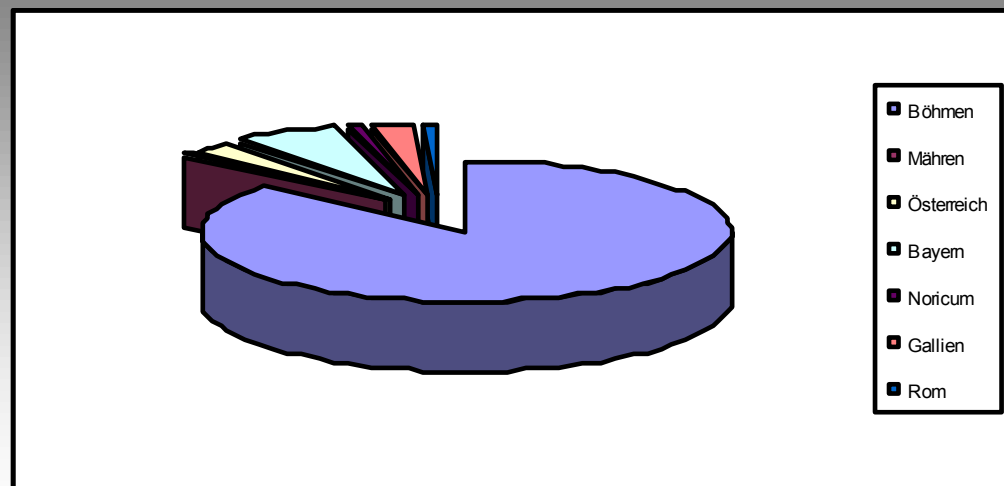






# Třisov – Überblick der Münzfunde

	AV	AR	AE/AR	Pot.	AE	Σ
<b>Böhmen, Boier</b>	<b>20</b>	<b>99</b>				<b>119</b>
<b>Mähren, Boier</b>		<b>1</b>				<b>1</b>
<b>Österreich, Boier</b>		<b>3</b>				<b>3</b>
<b>Bayern, Vindeliker</b>		<b>5</b>	<b>4</b>			<b>9</b>
<b>West Noricum</b>		<b>1</b>				<b>1</b>
<b>Gallien</b>		<b>2</b>	<b>1</b>	<b>1</b>		<b>4</b>
<b>Rom-Republik</b>					<b>1</b>	<b>1</b>
	<b>20</b>	<b>111</b>	<b>5</b>	<b>1</b>	<b>1</b>	<b>138</b>



# Třísov – bójské ražby

	AV	AR	AE/AR	Pot	AE	Σ
<b>Čechy, Bójové</b>						
statér, mušlový typ	1					1
1/3statéru mušlových řad	2					2
1/8statéru mušlových řad	6					6
obol, typ Stradonice		27				27
obol, typ Stradonice/Karlstein		19				19
obol, typ Třísov (?) 1 až 6		7				1
<b>Morava, Bójové</b>						
obol, typ Staré Hradisko		2				2
<b>Dolní Rakousko, Bójové</b>						
obol, typ hvězda/pegas		2				2
obol, typ hvězda/kovář		1				1

# Třísov – importované ražby

	AV	AR	AE/AR	Pot	AE	Σ
<b>Bavorsko, Vindelikové</b>						
kvinár, vrtulový typ		2				2
kvinár (suberát), vrtulový typ			2			2
kvinár, typ Schönaich II		1				1
1/4kvinar, typ Manching 2		1				1
<b>Západní Noricum</b>						
obol, typ Magdalensberg		1				1
<b>Galie</b>						
kvinár, typ Kaletedu		1				1
kvinár (suberát), typ Kaletedu			1			1
Sequani, potin				1		1
<b>Řím, republika</b>						
Terentius Lucanus, as, 147 p. K.					1	1

**Böhmen, Boier, AV Stater (1 St.)**  
unpubl. Typ



6,93 g



## Böhmen, Boier, AV Stater (1 St.)

Fe	Cu	Ag	Au
0,51	0,56	5,64	93,30



6,90 g



## Boier, AV 1/3 Stater (4 St.)

Fe	Cu	Ag	Au
sp.	0,82	6,19	92,79
sp.	0,92	6,40	92,48



2,27 g



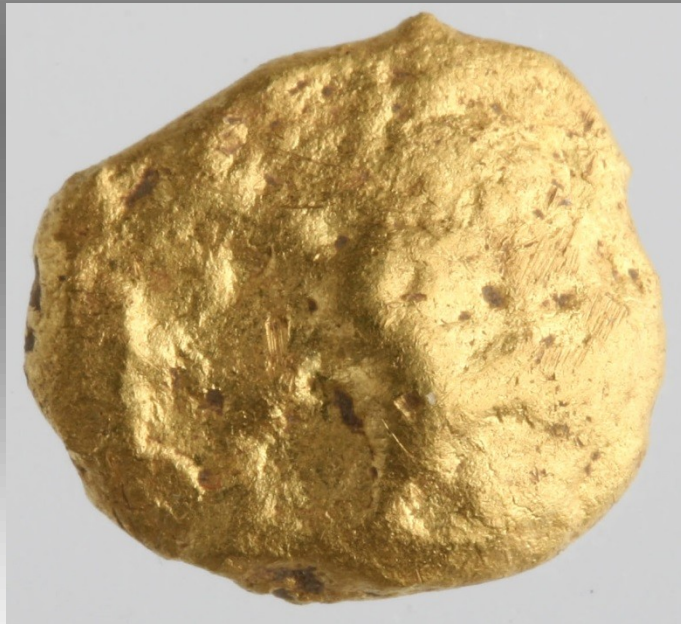
2,287 g



2,313 g

<b>Fe</b>	<b>Ni</b>	<b>Cu</b>	<b>Ag</b>	<b>Au</b>
<b>0,29</b>	<b>0,14</b>	<b>0,42</b>	<b>6,45</b>	<b>92,70</b>

2,16 g



## Boier, AV 1/8 Stater (14 St.)



Fe	Cu	Ag	Au
0,32	0,41	6,48	92,80
0,34	0,26	6,69	92,70

**0,79 g**



Fe	Cu	Ag	Au
stopy	1,37	6,36	92,06
stopy	1,25	6,33	91,76

**0,90 g**



**Výzkum NM 1966**

**0,865 g**

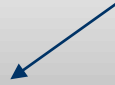


<b>Fe+Ni</b>	<b>Cu</b>	<b>Ag</b>	<b>Au</b>
<b>stopy</b>	<b>0,37</b>	<b>7,08</b>	<b>92,35</b>
<b>Stopy</b>	<b>0,43</b>	<b>7,11</b>	<b>92,21</b>

**0,67 g**

# TŘÍSOV

AR Obol, Typ Stradonice und Stradonice/Karlstein



0,52 g





**ČECHY, Bójové**

**AR obol, typ Stradonice (celkem 27 ks)**

**0,52 g**



0,52 g



0,39 g



<b>Fe</b>	<b>Cu</b>	<b>Ag</b>	<b>Au</b>	<b>Pb</b>
<b>stopy</b>	<b>2,00</b>	<b>97,49</b>	<b>stopy</b>	<b>0,17</b>
<b>stopy</b>	<b>2,42</b>	<b>96,69</b>	<b>stopy</b>	<b>0,19</b>

0,518 g



**Boier**

**AR Obol, Typ Třísov (?)**

0,40 g



**Boier**

**AR Obol, Typ Třísov (?)**

**0,282 g**

<b>Fe</b>	<b>Cu</b>	<b>Ag</b>	<b>Au</b>
<b>1,79</b>	<b>2,29</b>	<b>95,53</b>	<b>0,39</b>
<b>1,19</b>	<b>2,36</b>	<b>96,12</b>	<b>0,33</b>



# ČECHY, Bójové

AR obol, typ Karlstein/Stradonice (celkem 27 ks)



**0,39 g**



**0,40 g**

<b>Fe</b>	<b>Cu</b>	<b>Ag</b>	<b>Au</b>	<b>Pb</b>
<b>1,08</b>	<b>3,35</b>	<b>94,96</b>	<b>0,50</b>	<b>0,11</b>
<b>1,09</b>	<b>4,70</b>	<b>93,55</b>	<b>0,46</b>	<b>0,21</b>

0,43 g







Fe	Cu	Ag	Au	Pb
1,11	1,59	94,20	2,78	0,33
0,56	1,52	94,80	2,70	0,44

**0,46 g**



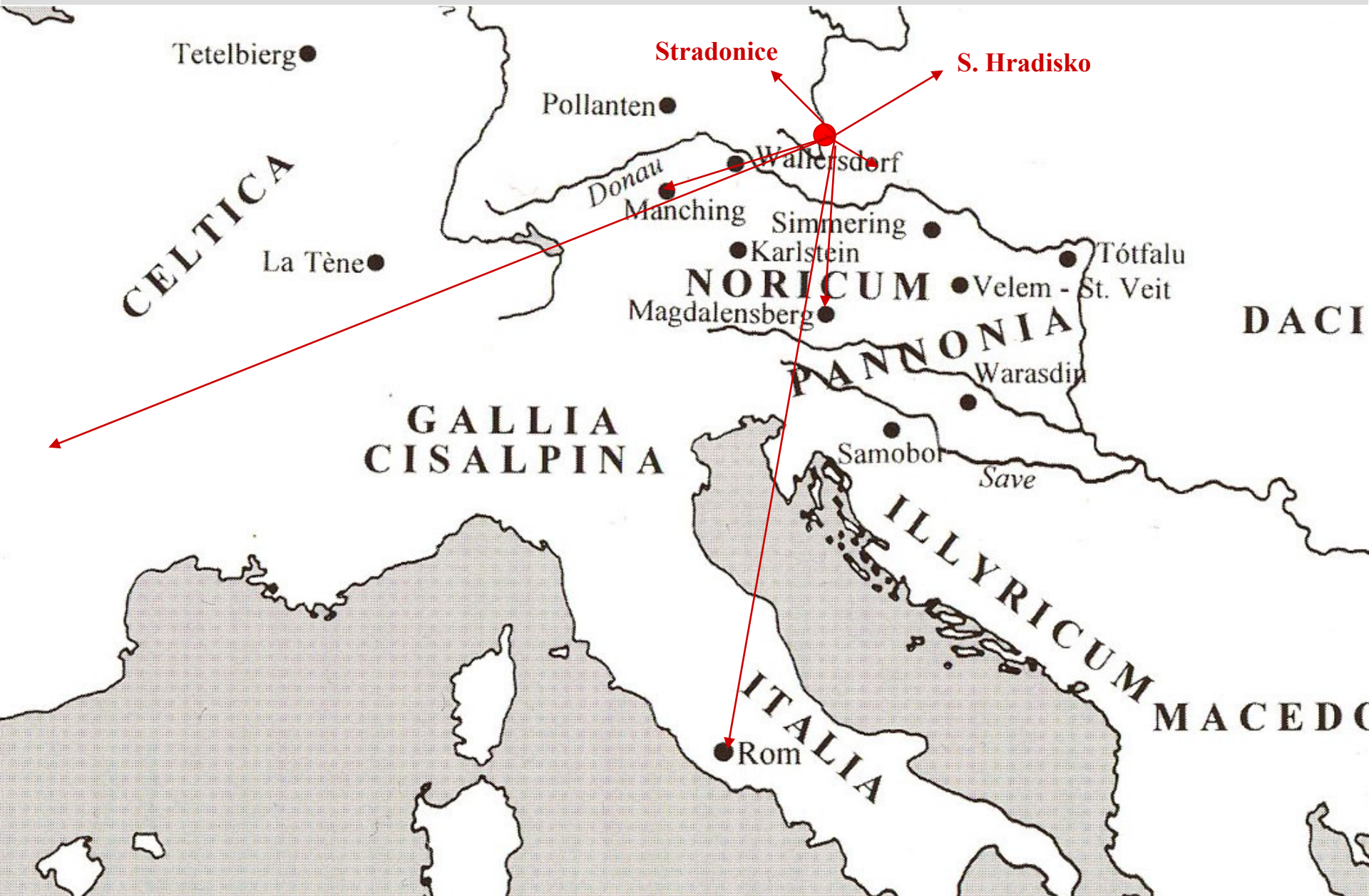
**0,28 g**

**ČECHY, Bójové**  
**AR obol, typ Třísov (?) 5**

0,42 g



# Fernkontakten in den Münzfunden von Třisov



# Mähren, Boier

AR Obol, Typ Staré Hradisko (1 St.)



Fe	Cu	Ag	Au	Pb
0,82	0,77	97,91	stopy	0,24
0,77	0,76	98,20	stopy	0,28

**0,52 g**

# Niederösterreich, Boier

## AR Obol, Typ stern/Pegasus



Fe	Cu	Ag	Au	Pb
1,32	2,06	96,28	0,24	0,10
1,44	2,20	96,06	0,20	0,11

**0,41 g**



**0,39 g**



**Niederösterreich, Boier**  
**AR obol, Typ Stern/Schmiede**



0,447 g



**Nach: M. Rudnicki**

# Südbayern, Vindeliker

## AR quinar, Büschelquinar und Schönaich II



# JIŽNÍ BAVORSKO, Vindelikové AR 1/4kvinár, typ Manching 1



Fe	Cu	Ag	Au	Pb
2,13	3,18	94,36	0,16	0,17
1,85	2,84	95,02	0,15	0,15

**0,35 g**



# STŘEDOVÝCHODNÍ GALIE

Aeduové (nebo Lingonové)

AR kviňár, typ Kaletedu



Fe	Cu	Ag	Pb
3,89	stopy	95,89	stopy
1,11	0,50	98,36	stopy

1,82 g

# NORICUM

## AR obol, typ Magdalensberg



Výzkum NM 1977



0,623 g

# STŘEDOVÝCHODNÍ GALLIE, Sequani Potinová mince, typ: „Grosse Tête“



Výzkum NM 1978

**3,722 g**

Řím-republika, Terentius Lucanus, *Roma*,  
AE as, 147 před Kristem, *RRC* č. 217/2



20,13 g

# TŘÍSOV

## AR Schrötlingen und Ingot



# Směry obchodních kontaktů doložených prostřednictvím mincí na třísovském oppidu



# Zlaté prsteny z areálu třísovského oppida



Cu	Ag	Au
<b>0,77</b>	<b>4,89</b>	<b>94,33</b>



**3,07 g**

**16 mm**





Fe	Ni	Cu	Ag	Au
stopy	<b>0,10</b>	<b>0,56</b>	<b>5,47</b>	<b>93,66</b>



**3,11 g**

**21/22 mm**



Fe	Ni	Cu	Ag	Au
<b>0,37</b>	<b>0,09</b>	<b>0,11</b>	<b>1,57</b>	<b>97,87</b>



**3,45 g**

