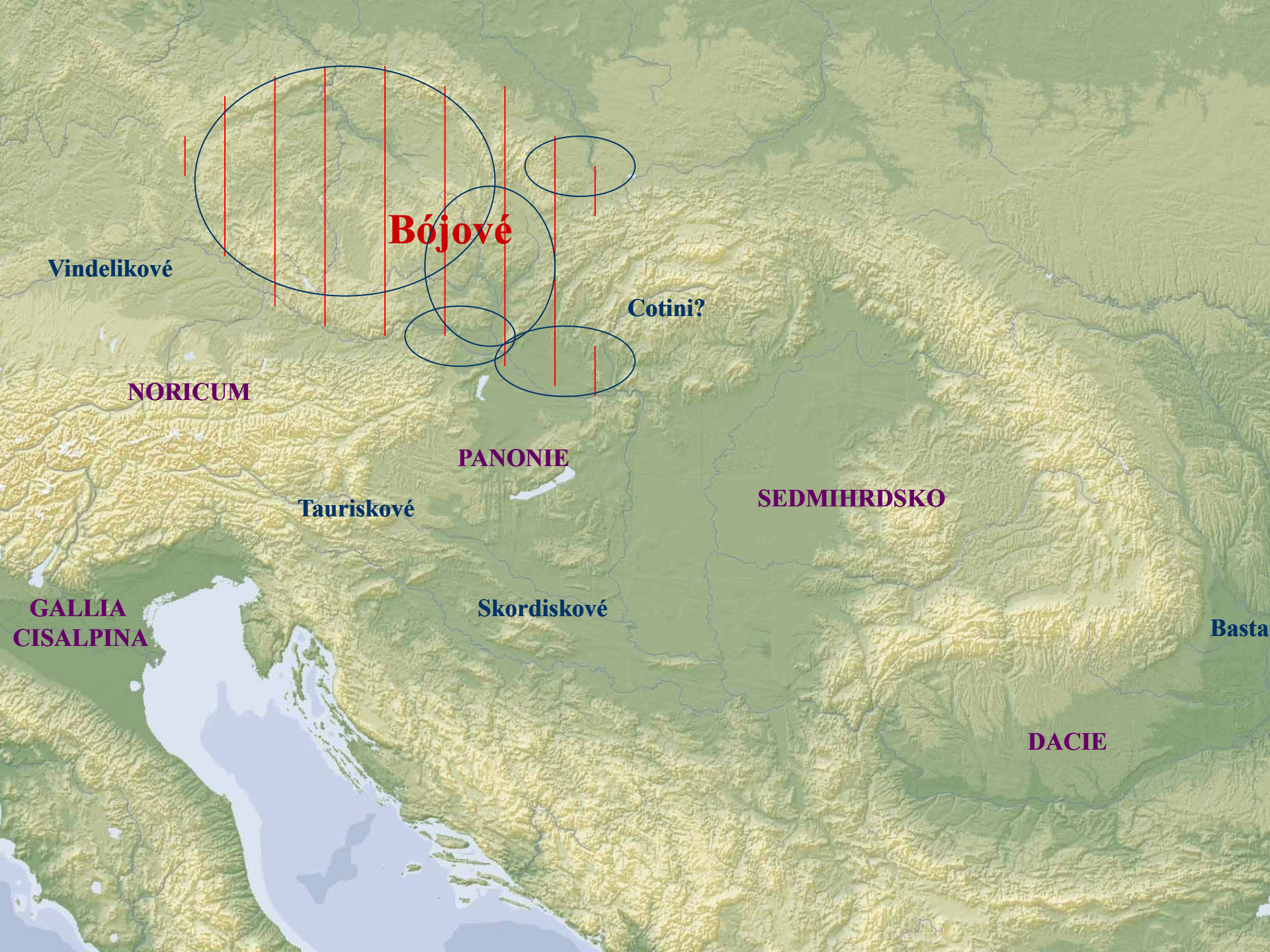


MÜZWESSEN IN KORIDOR BERNSTRAINSTRASSE





Bójové

Vindelíkové

Cotini?

NORICUM

PANONIE

SEDMIHRDSKO

Tauriskové

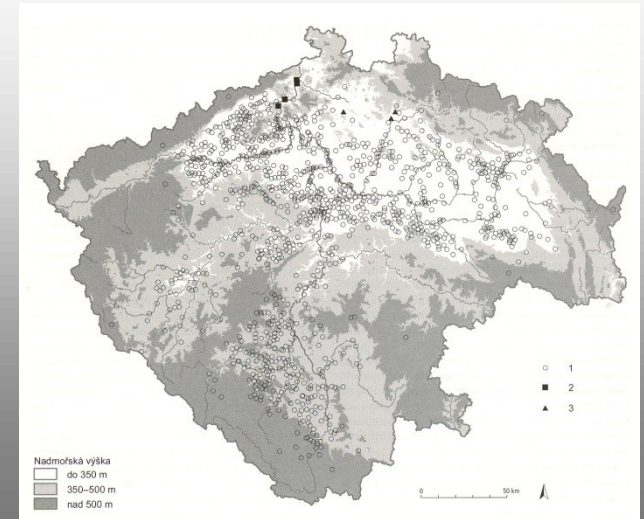
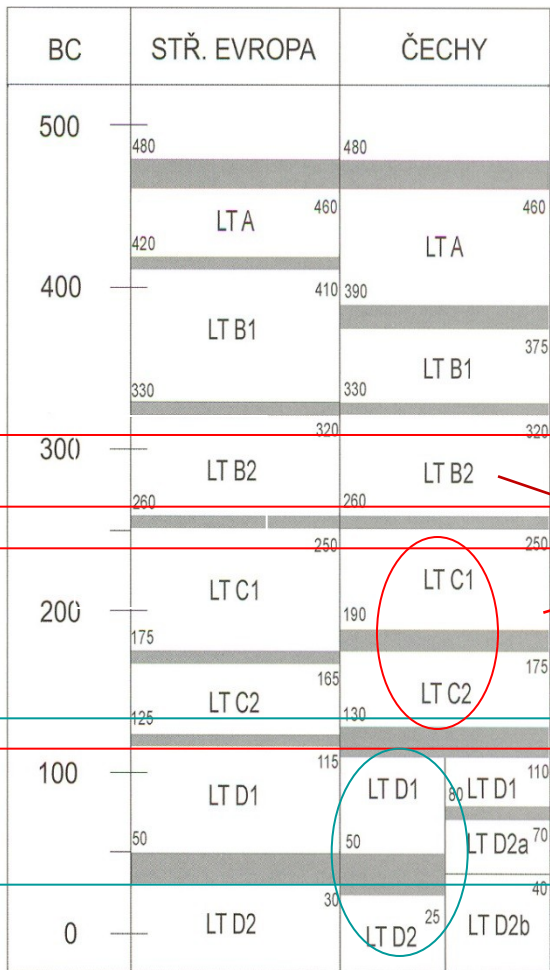
Skordiskové

GALLIA
CISALPINA

Basta

DACIE

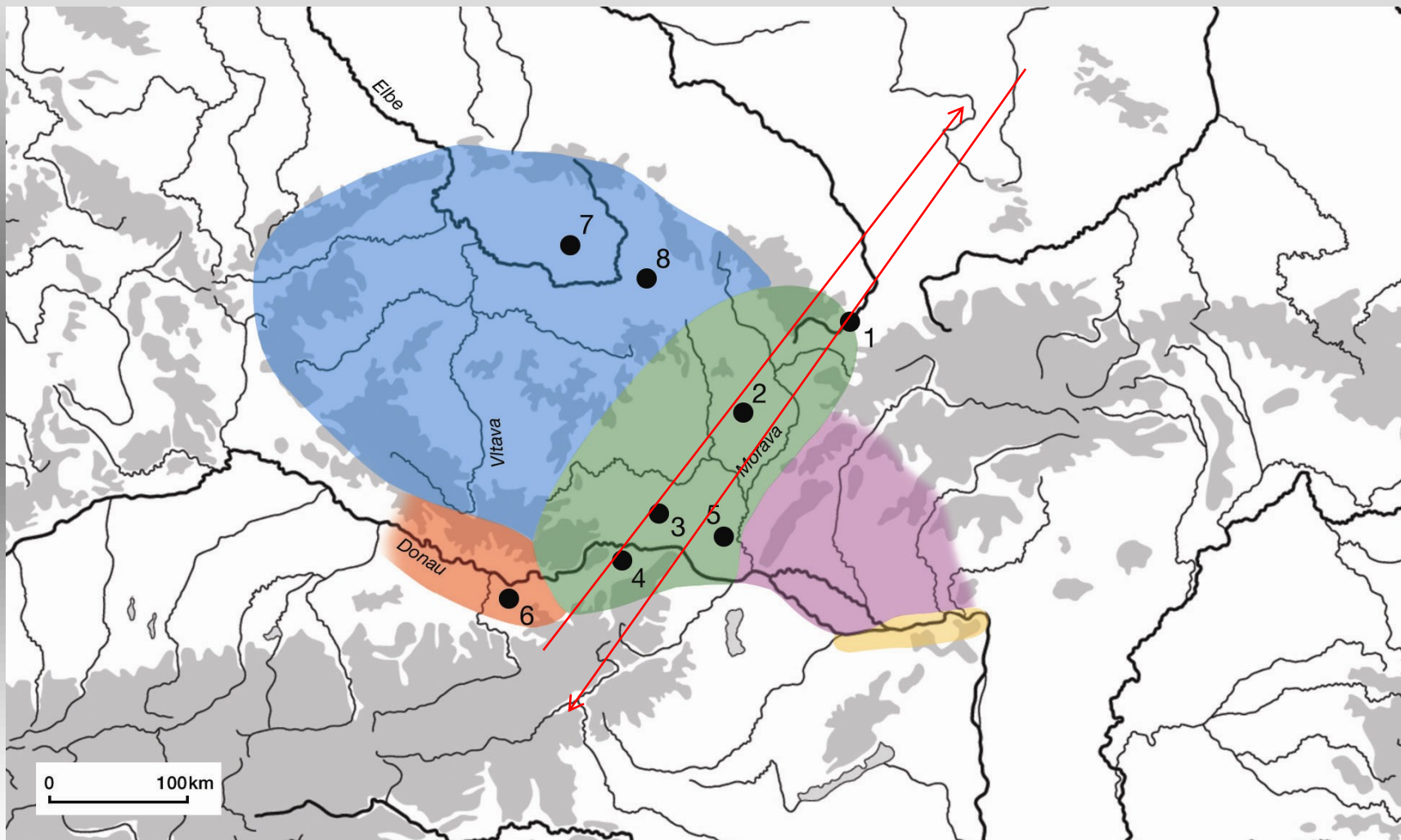
Chronologie



Fáze	Datování	LT	Zlaté mince	Stříbrné mince
A	asi 250–150/130	C1–C2	Čechy a Morava: statéry typu Niké; statér typu Plumlov; 1/3, 1/8 a 1/24statéru typu Athéna-Alkis Čechy: emise tzv. vedlejších řad	Čechy: ? Morava: patrně mince s lyrovitým znakem (4drachmy a jejich díly); drobné mince typu Roseldorf/Němčice I a II
B	asi 150/130–100/80	D1a	Čechy a Morava: mušlovité statéry a jejich díly (1/3, 1/8)	Čechy: kvinár pražského typu (?); obol typu Stradonice Morava: obol blízký typu Stradonice
C	asi 100/80–70/60	D1b	Čechy a Morava: mušlovité statéry a jejich díly (1/3, 1/8)	Čechy: kvinár pražského typu (?); obol typu Stradonice Morava: obol blízký typu Stradonice
D	asi 70/60–41/40	D1b/D2	JZ Slovensko: mušlovité statéry a jejich díly (1/3, 1/8); někdy s nápisem BIATEC, BIAT či BIA Čechy a Morava: patrně nejmladší mušlovité statéry a jejich díly (1/3, 1/8)	Čechy: patrně obol blízký typu Karlstein Morava: ? JZ Slovensko: hexadrachmy typu Biatec s nápisy AINORIX, BIATEC, BUSSU, BUSSUMARUS, COBROVOMARUS, COISA, COVIOMARUS, COUNOS, DEVIL, EVOIURIX, FARIARIX, IANTUMARUS, MACCIUS, NONNOS a TITTO; drobné mince typu Simmering; obol blízký typu Karlstein

Wirtschafts- und Handelszentren und Zentralsiedlungen mit starker Vertretung der Münzen aus dem Horizont LT C1–C2 (um 250-130 v. Ch):

1. Nowa Cerekwia; 2. Nĕmčice nad Hanou; 3. Roseldorf; 4. Etzersdorf; 5. Stripfing.





Elbe



Vltava



Donau

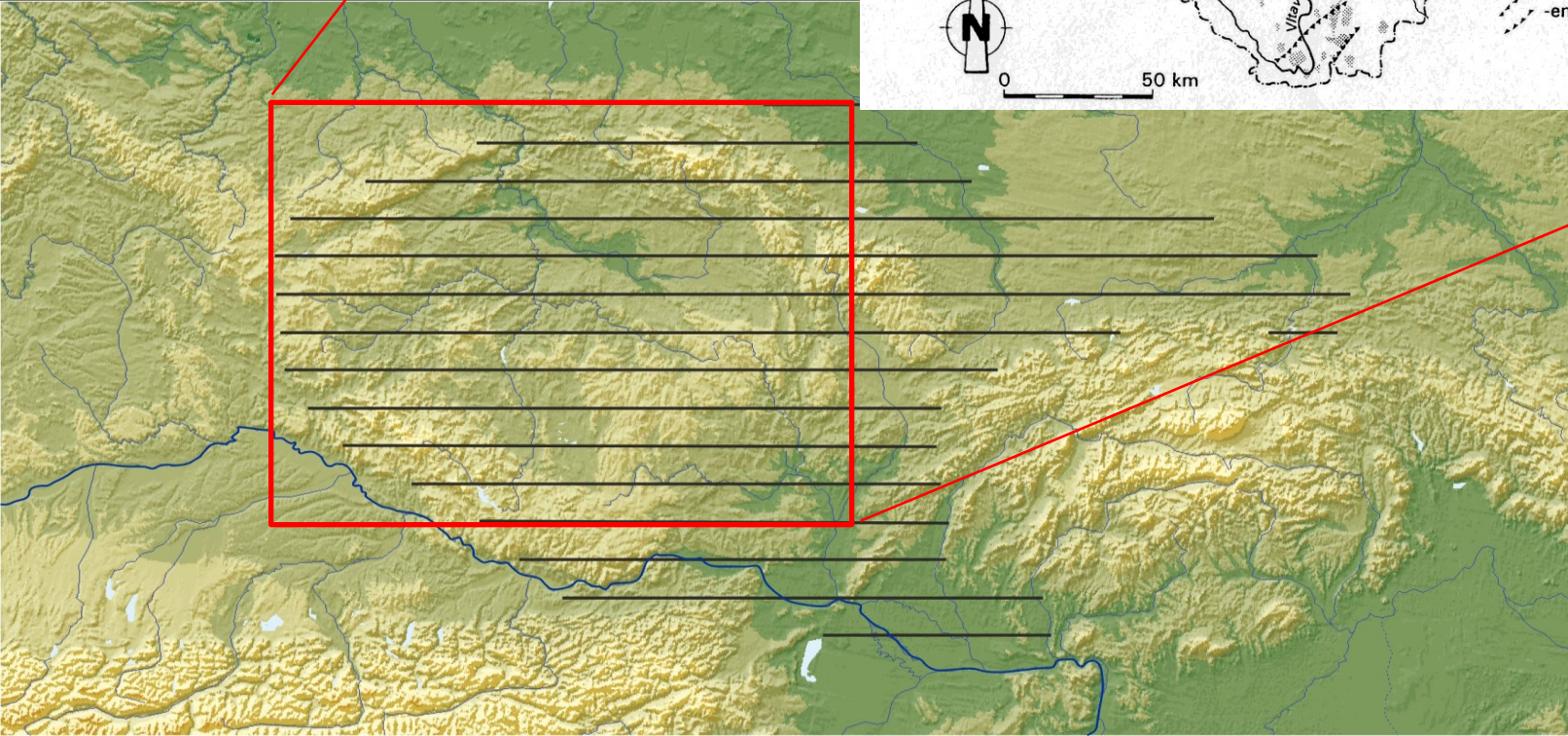
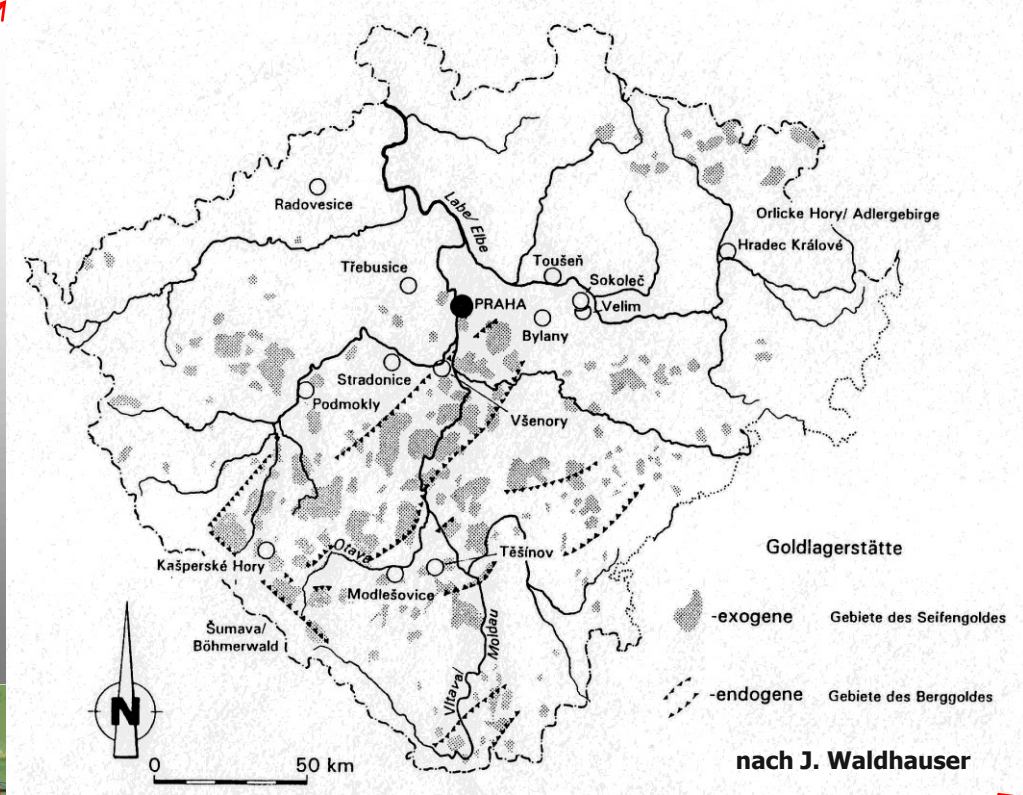
AV + AR böhmische Lokaltypen

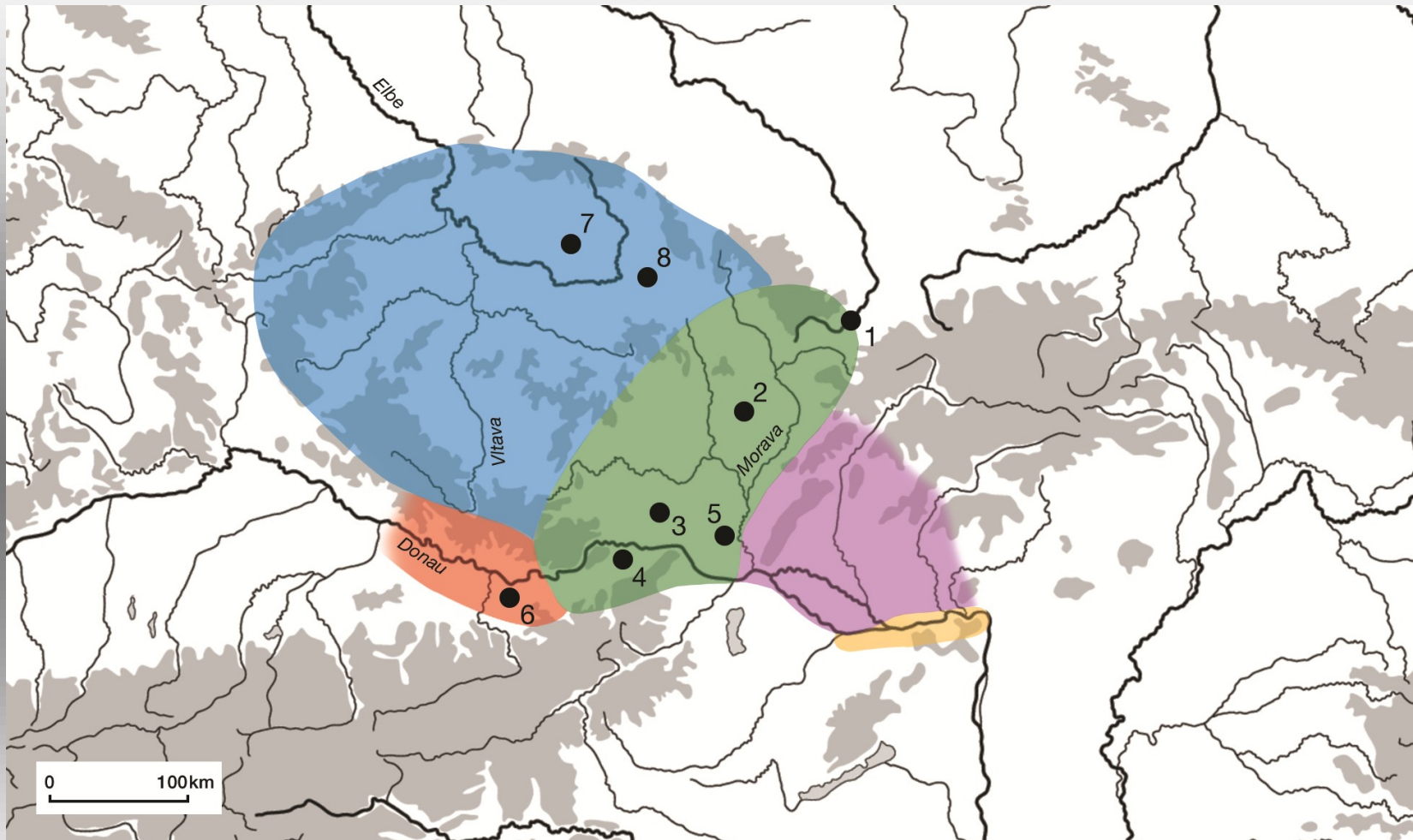
**AV Athena-Alkis
AR Roseldorf/Němčice**

**Keltische
Münzproduktion
in Böhmen
und Mähren**

(LT C2/D1-D1/D2)

0 100km







1



2



3



4



5



6



7

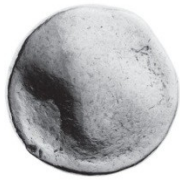


8





1



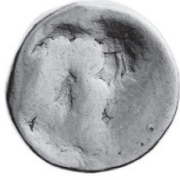
2



3



4



5



6



7



8



9



10



1 cm





1

2

3

4



5

6

7

8



9

10

1 cm



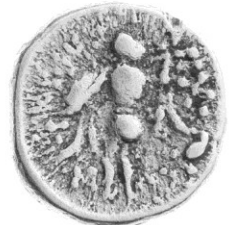


1

2

3

4



5

6

7

8

1 cm





1

2

3

4

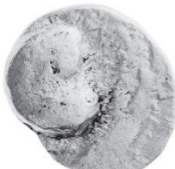


5

6

7

8



9

10

11

12



1 cm

Antigonos II. Gonatas

Mincovna: *Amfipolis*, AR tetradrachma, 274/271–260/255 BC





1

2

3

4



5

6

7

1 cm



1



2



3



1 cm

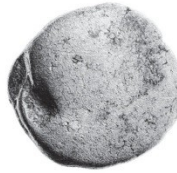


1

2

3

4

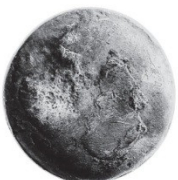


5

6

7

8



9

10

11

12

1 cm



13



14



15



16



17



18



19



20



21



22



23



1 cm

Typ VI:01 – Lysimachos / Athéna Alkidemos
1/3-Statér



Typ VI:02 – ženská hlava v přilbě / pták
1/3-Stater



Typ VI:03 – mužská hlava / Athéna Alkidemos
1/8-Stater

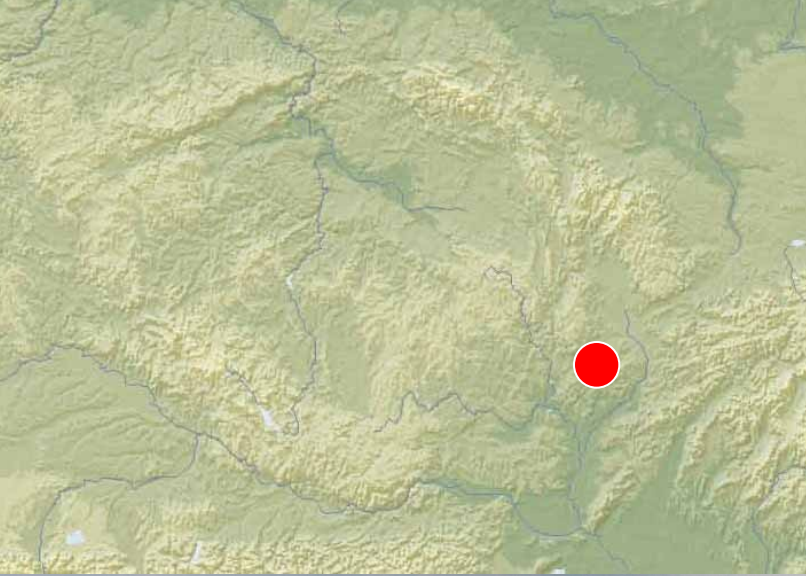


Typ VI:04 – ptačí hlava / Athéna Alkidemos
1/24-Stater



Typ VI:05 – mužská hlava / kůň
1/24-Stater





NĚMČICE NAD HANOU
Production
and trading center
LT C1-C2 BC



NĚMČICE – Zlaté mince

1–4: Stater, Typ Nike

5–11: Stater, Typ Athena/Athena-Alkis (Plumlov)

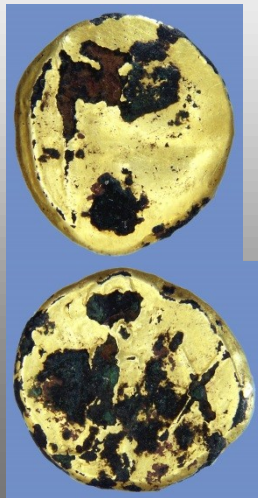


NĚMČICE

Zlaté mince - typ Athena-Alkis
(1/3-, 1/8- und 1/24stater)



Němčice – tzv. vedlejší řady: import z Čech



Klenovice

NĚMČICE – stříbrné mince

Typ s lyrou

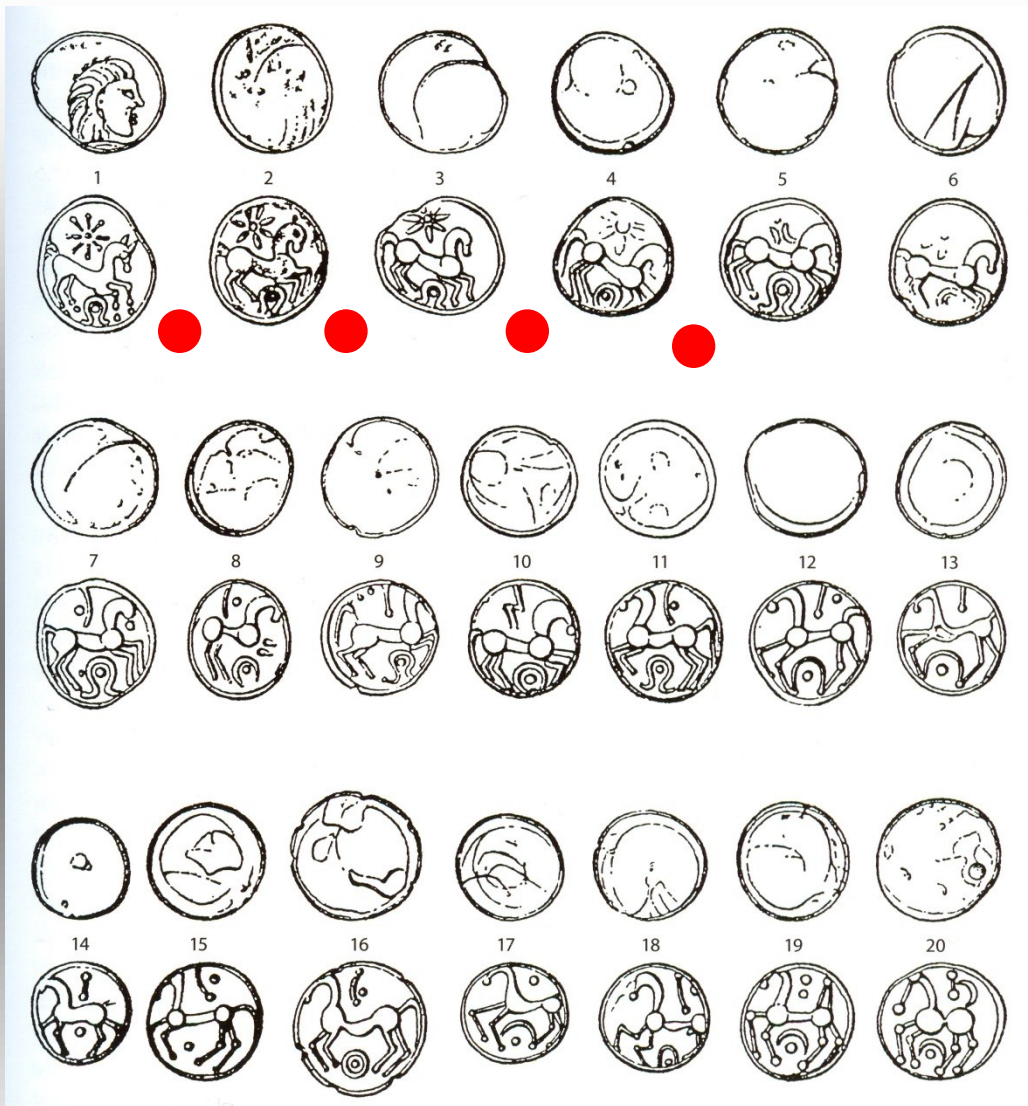


Typ „s hvězdou“



Roseldorf/Němčice I –
prototyp





NĚMČICE

● Typ „s hvězdou“

Roseldorf/Němčice I

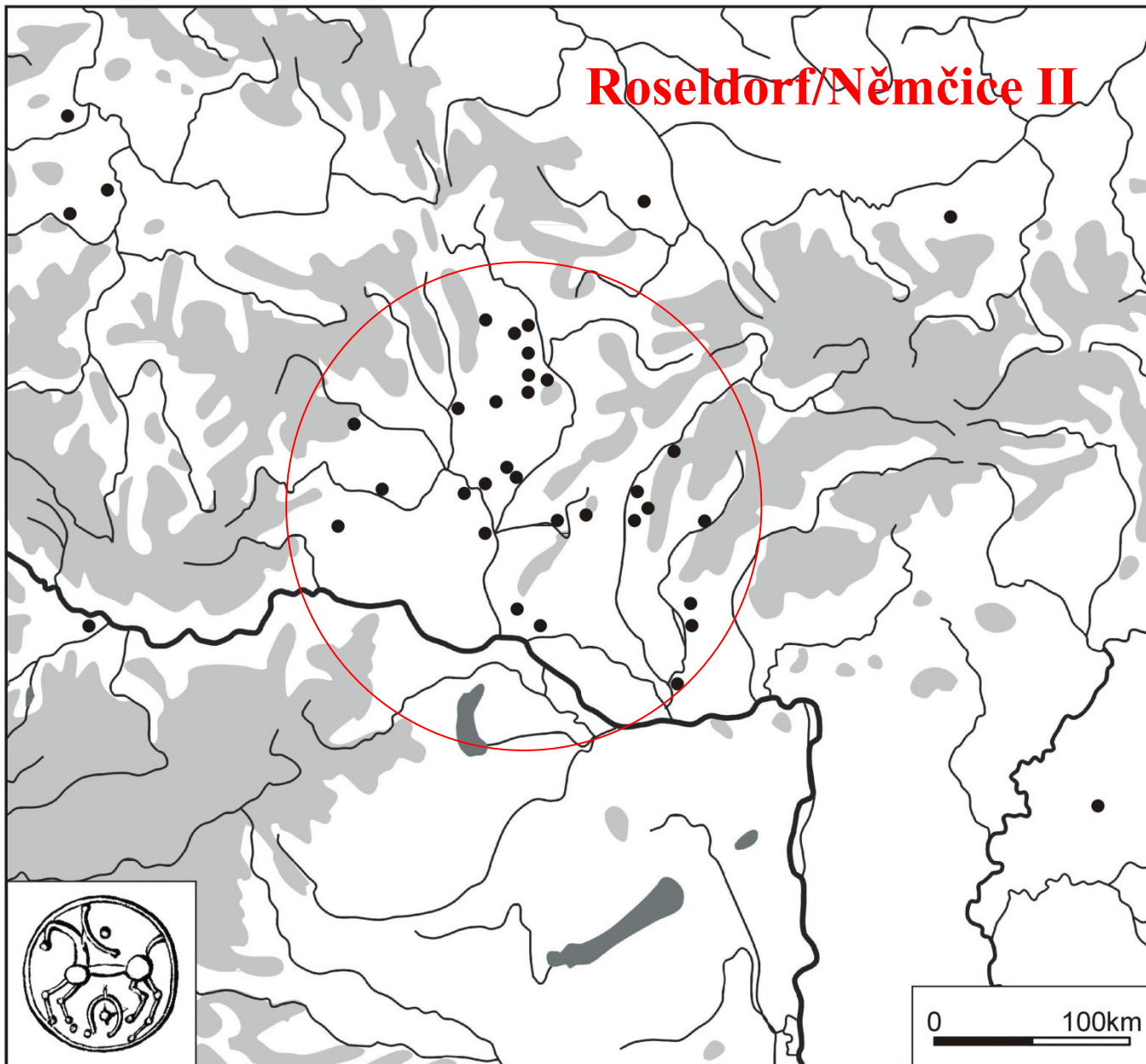


Roseldorf/Němčice II



podle: Kolníková

Roseldorf/Němčice II



nach: Čižmář/Kolníková



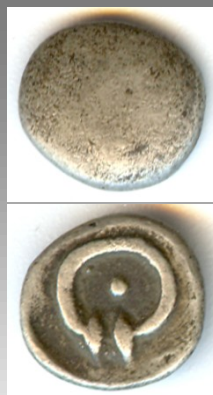
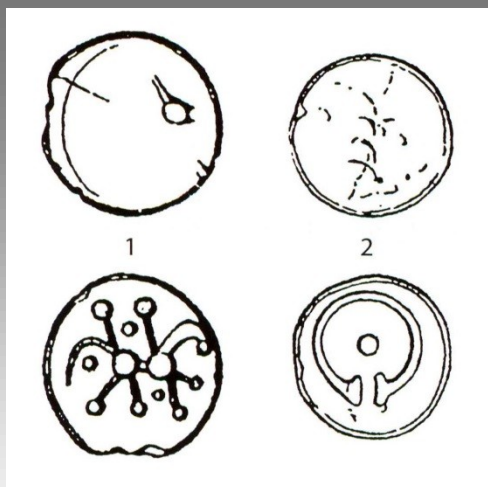
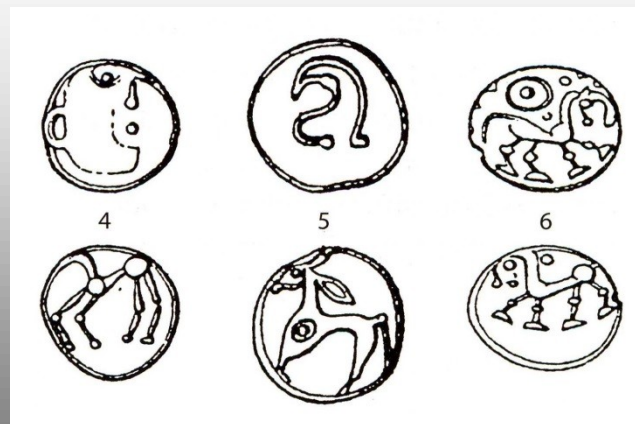
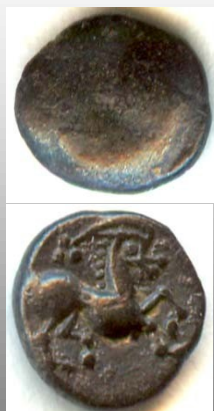
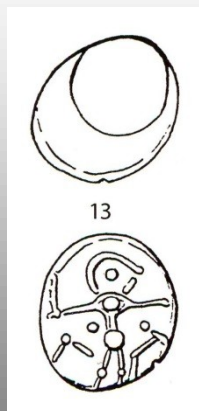
NĚMČICE NAD HANOU

– cizí keltské mince

- tetrachmy s lyrovitým symbolem (lokální?)
- 4. tetrachma s audoleonským monogramem
- 5. napodobenina filipovské tetrachmy;
- 6. tetrachma typ Husi-Vovriesti;
- 7–9. typ s „ptačím koněm“
- 10–12. galské mince

Podle: E. Kolníková

NĚMČICE NAD HANOU: atypické emise drobných stříbrných mincí



NĚMČICE – antické mince



podle: Čižmář/Kolníková



NĚMČICE NAD HANOU

Řecké mince

- 1.–2. Makedonie;
- 3. Thrákia;
- 4. Illýria; 5. Etruria;
- 6. Kampania; 7. Apulia;
- 8. Bruttium (?); 9. Kalabria;
- 10. Zeugitania punica (?).
- 11. Sicilia, Hiketas;
- 12. Sicilia, Hieron II.;
- 13. Karthago; 14. Massilia.



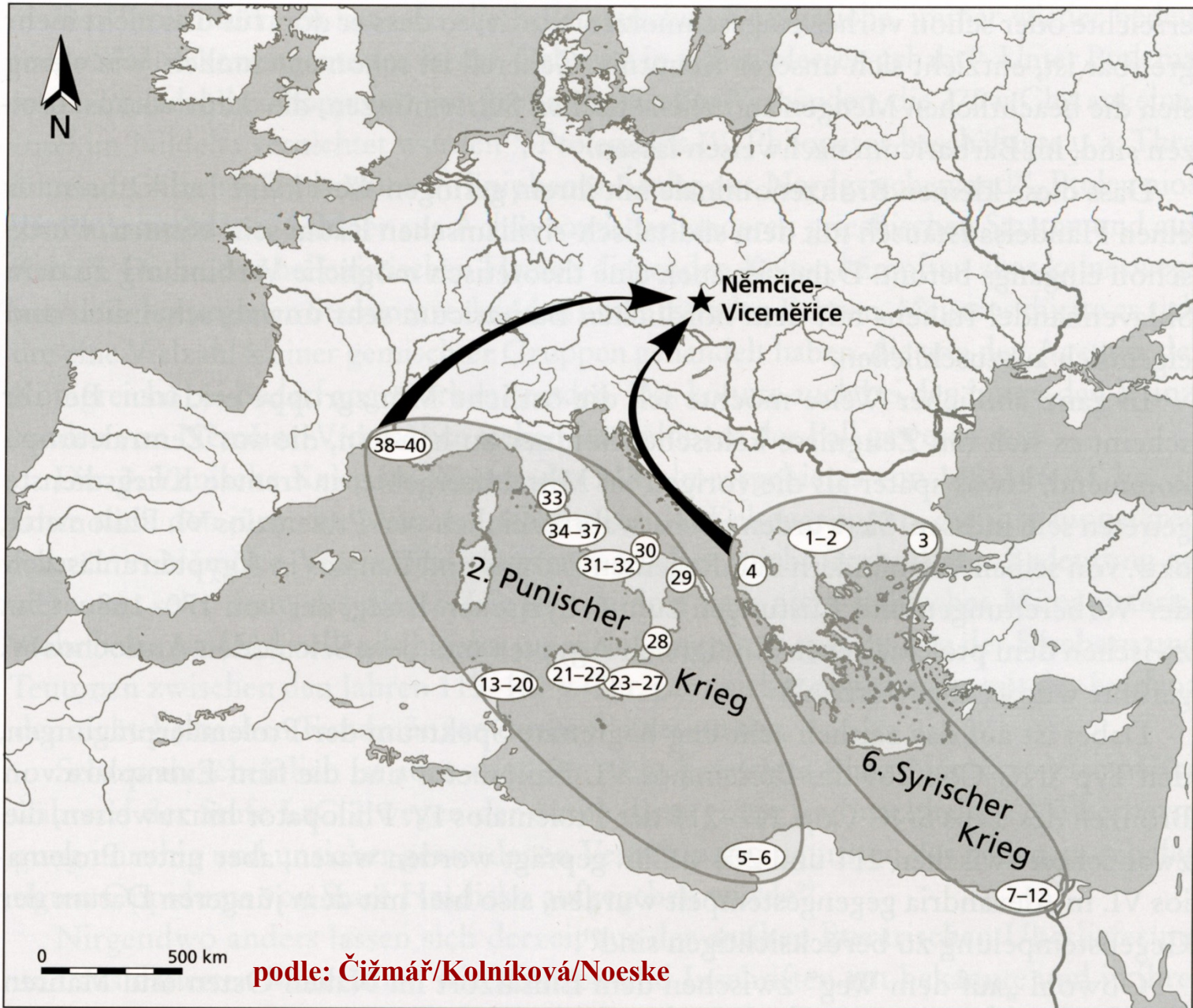
NĚMČICE NAD HANOU: 1–6. Ptolemaiovci: Kyrenaika a Alexandria



NĚMČICE NAD HANOU

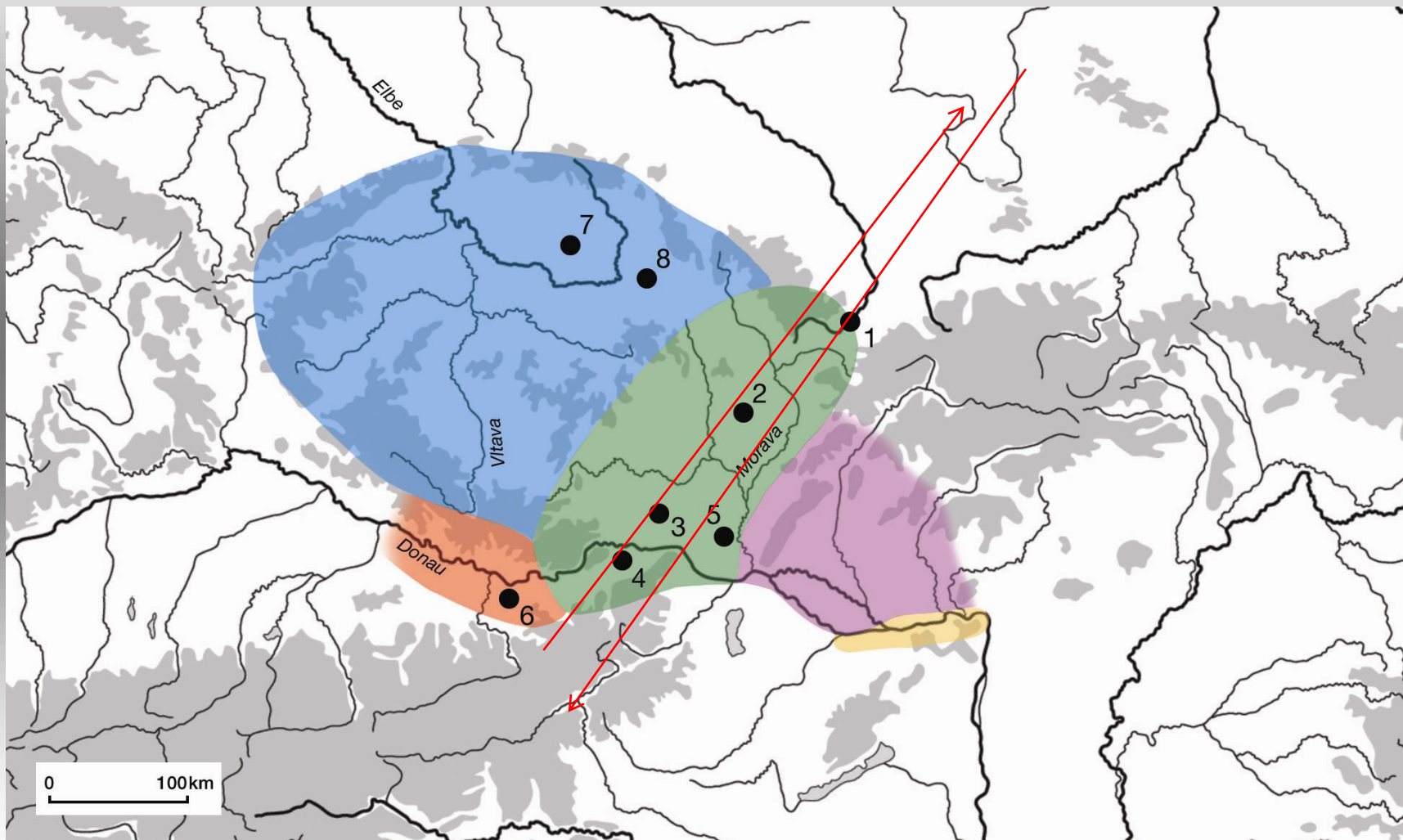
Mince římské republiky





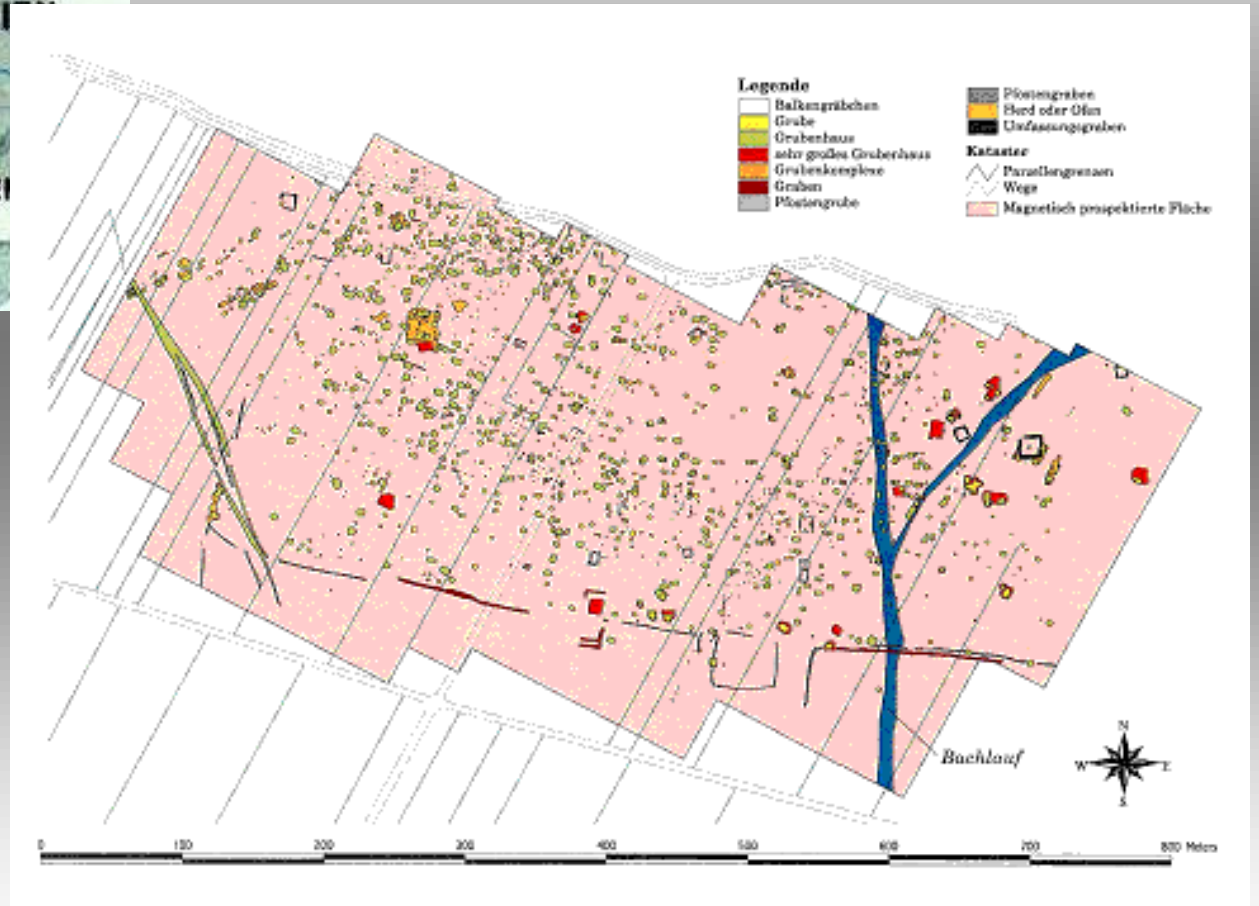
Wirtschafts- und Handelszentren und Zentralsiedlungen mit starker Vertretung der Münzen aus dem Horizont LT C1–C2 (um 250-130 v. Ch):

1. Nowa Cerekwia; 2. Nĕmčice nad Hanou; 3. Roseldorf; 4. Etzersdorf; 5. Stripfing.



ROSELDORF (NÖ)

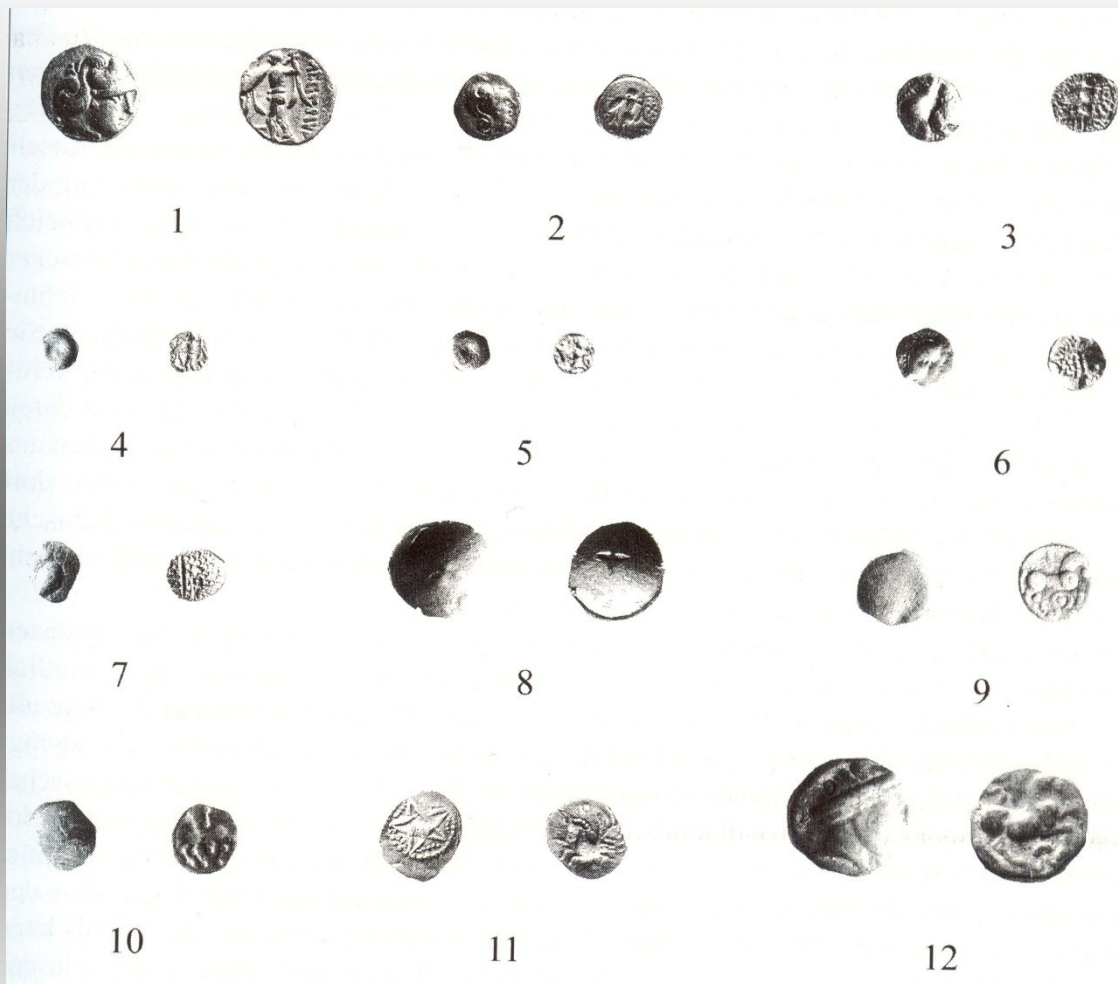
Geomagnetický plán části lokality



Podle: V. Holzer

ROSELDORF

Výběr mincovního
spektra z lokality

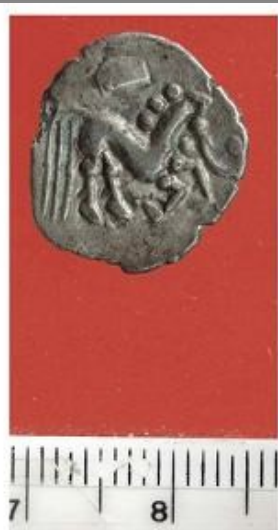
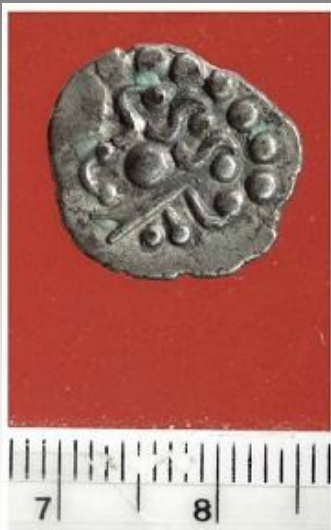


Podle: G. Dembski

ROSELDORF: výběr mincí z arch. výzkumu (LT C1-C2)



ROSELDORF: výběr mincí z arch. výzkumu (LT C2/D1)





Elbe



Vltava



Donau



AV lokální typy
AR lokální typy

AV Athena-Alkis
AR Roseldorf/Němčice

0 100km