

SANDRA KASLOVÁ

# PROCHÁZKA SÍDLIŠTĚM LESNÁ V BRNĚ

závěrečná práce do předmětu:  
Didaktika dějin umění II





# PROČ LESNÁ?

- ▶ Je to první velké brněnské sídliště
- ▶ Jeho stavba probíhala hlavně v 60. a 70. letech a proto si ji někteří obyvatelé pamatují
- ▶ Již více než 10 let leží na ministerstvu návrh na prohlášení Lesné za Městskou památkovou zónu
- ▶ Na poměrně malé ploše (cca 2,5 km<sup>2</sup>) zde leží spousta skrytých architektonických skvostů a to jak původní architektury z 60./70. let, tak té současné, jelikož se sídliště neustále rozvíjí

**"SILUETA JE VE STÁLÉ PŘEMĚNĚ A VE STÁLÉM POHYBU... JEDNOU VIDÍTE VERNEOVSKÉ OCELOVÉ MĚSTO, JINDY ZASE POHÁDKOVÉ MĚSTO V HRADBÁCH. JE TO NOVÉ URBANISTICKÉ MĚŘÍTKO, KTERÉ NAD BRNĚNSKOU KRAJINOU ZRETELNĚ VĚVODÍ A STÁVÁ SE JEJÍM NOVÝM ZNAKEM."**

**BOHUSLAV FUCHS**

**KRITICKÉ POZNÁMKY K NOVÉMU SÍDLU. NOVÁ OBYTNÁ ČTVRŤ MĚSTA BRNA, STAVOPROJEKT BRNO, 1969.**







# USKUTEČNĚNÍ PROJEKTU

- ▶ Stezka je sice plánována jako okruh, ale v případě zájmu se dá rozdělit na několik menších úseků
- ▶ Ideální způsob poznání městské části a zapojení „veřejnosti“ do projektu by byl:
  - ▶ uskutečnění jedné delší procházky po celém okruhu
  - ▶ v rámci této procházky by „průvodce“ skupince stručně představil jednotlivé budovy / díla
  - ▶ v dalších fázích by se šly pouze jednotlivé úseky a tamní budovy / díla by již skupině představovala jednotliví dobrovolníci v rámci ní
  - ▶ o většině budovách / dílech moc zdrojů nenajdeme, proto by šlo primárně o snahu vzbudit ve veřejnosti fantazii a bavit se o jejich úvahách
  - ▶ samozřejmostí jsou také diskuze v rámci skupiny
  - ▶ průvodce poté, pokud budou, doplní odbornější fakta



# CÍLOVÁ SKUPINA

- ▶ Na procházku je zván každý, určena je však primárně obyvatelům sídliště
- ▶ Ideální by bylo vícegenerační složení, které by zaručilo barvitost diskuzí u jednotlivých objektů
- ▶ Samotné úvahy nad jednotlivými objekty by byly přenechány té nejstarší generaci
- ▶ Z vlastní zkušenosti víme, že babičky a dědečkové se občas cítí nepotřební a není hezčí způsob, jak je zapojit, než aby nám popovídali něco o sídlišti, jehož stavbu si nejspíš sami pamatují
- ▶ Projekt lze spojit například s programem klubu seniorů, který pro městskou část Brno sever sídlí přímo na Lesné





# TRASA

Celý okruh o celkem 16 zastávkách by mohl trvat cca 2 - 2,5 hodiny. Začíná i končí na Halasově náměstí.







**Sousoší Medvědi neboli  
Spojení**

František Šenk

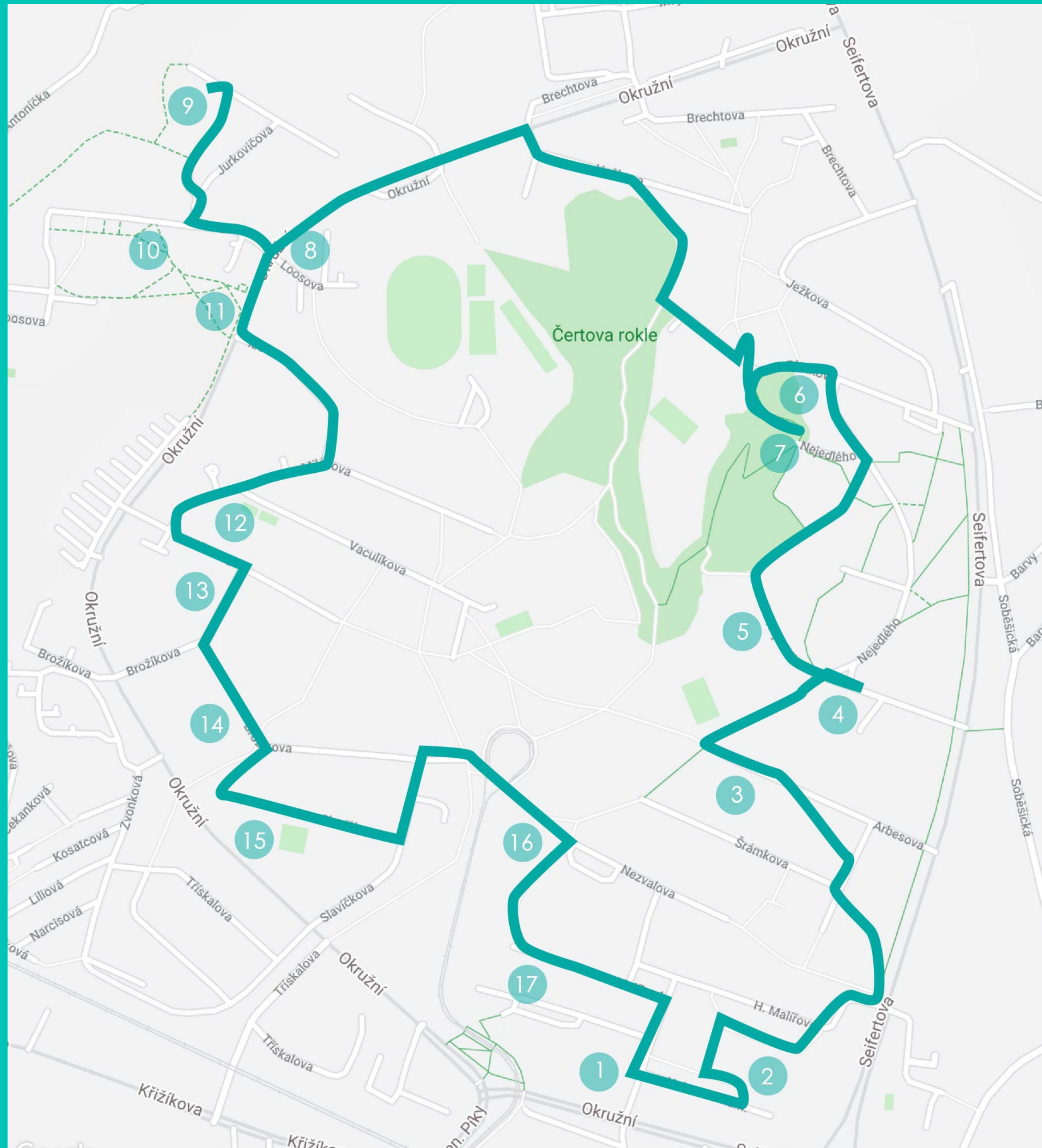
1969

ul. Vaculíkova

**SÍDLIŠTĚ ZE JE MNOHA BRAVAMI A ÚČEL PROCHÁZKY JE ODHALIT CO  
SE SKRÝVÁ ZA NĚKTERÝMI Z NICH**









# ZASTÁVKY

1. Halasovo náměstí – sraz a úvod (představení historie sídliště) – Sportovní plavecký areál Tesla, dvě dekorativní stěny od Viktora Rudiše
2. Poliklinika Lesná – plastika s motivy poezie Antonína Trýba od Jiřího Marka, plastika Srdce Zdeňka Makovského a Ivana Blažka, mozaika v hale od Oldřicha a Karly Vašiců a samotná budova
3. Dekorativní stěny Arbesova od Čestmíra Kafky a Šrámkova od Bohumíra Matala
4. Centrum občanské vybavenosti Lučina
5. Budova školy od Miroslava Dufka
6. Dekorativní stěna Blažkova od Viktora Rudiše
7. Amfiteátr v Čertově rokli
8. Budova vícepodlažních garáží



# ZASTÁVKY

9. Dekorativní stěna Jurkovičova od Sylvy Lacinové
10. Obchodní centrum Dukát a nedaleká dekorativní stěna Loosova od Pavla Navrátila
11. Blop – zastávka Loosova podle vzoru Kaplického knihovny, jejím autorem je student Martin Felgr
12. Socha Spojení / Medvědi od Františka Šenka
13. Centrum občanské vybavenosti Obzor a v něm umístěná prostorová plastika Pták od Ladislava Martínka
14. Prolézačky II a III v ulici Brožíkova
15. Dekorativní stěna Slavíčková od Pavla Navrátila a Ladislava Martínka
16. Kostel blahoslavené Marie Restituty
17. Centrum občanské vybavenosti Polana



**TO ŽE NA SEZNAMU NEJSOU VŠECHNA DÍLA PO  
TRASE, NEZNAMENÁ, ŽE SE U NICH BĚHEM  
PROCHÁZKY NEZASTAVÍ A NEŘEKNE PÁR SLOV**

Jedná se např. o dekorativní stěnu v Nezvalově ulici, prostorovou dřevěnou skulpturu v hale ZŠ v Blažkově ulici či reliéfní geometrický dekor před Českým metrologickým institutem na Okružní



# VEŘEJNÉ BUDOVY

SPORTOVNÍ AREÁL TESLA, POLIKLINIKA, ŠKOLA,  
AMFITEÁTR, GARÁŽE, ZASTÁVKA, KOSTEL

- S veřejnými budovami se obyvatelé městské části setkávají nejvíce a často si ani neuvědomují, že by tyto budovy mohly být něčím výjimečné
- V rámci procházky si někteří obyvatelé třeba vůbec poprvé pořádně prohlédnou střechu Tesly nebo materiály v interiéru polikliniky





# OBCHODNÍ CENTRA

LUČINA, DUKÁT, OBZOR, POLANA

- Centra občanské vybavenosti byly v 70. letech hlavním místem kultury, nákupů a shromažďování
- Dnes je jejich osud většinou opačný a ač se v některých z nich stále nachází obchody, většina (hlavně mladších) obyvatel sídliště o jejich existenci netuší





# DEKORATIVNÍ STĚNY

HALASOVO NÁM., ARBESOVA, ŠRÁMKOVA,  
BLAŽKOVA, JURKOVIČOVA, LOOSOVA,  
SLAVÍČKOVA

- Dekorativní zdi mezi domy vznikaly současně s výstavbou sídliště
- Nacházejí se vždy v prostorách mezi panelovými domy a často ohraničují hřiště pro děti, kterým také občas slouží k hraní
- Jedná se o jedinečný architektonickosochařský počín

Dekorativní stěna Šrámkova, Bohumír Matal, 1964,  
Šrámkova

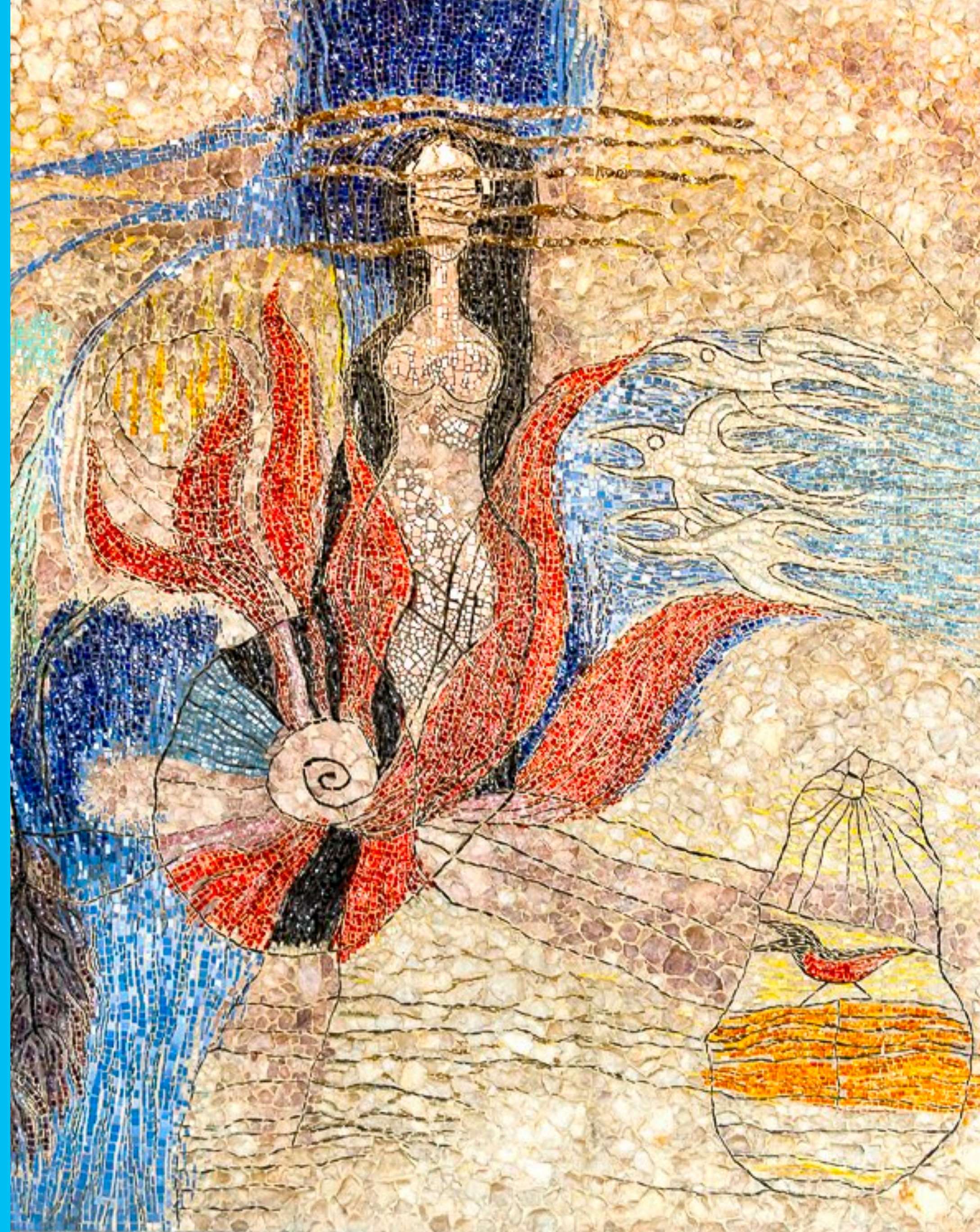




# UMĚLECKÁ DÍLA

PLASTIKA S MOTIVY POEZIE, PLASTIKA SRDCE, MOZAIKA, SOCHA SPOJENÍ, PLASTIKA PTÁK, PROLÉZAČKY

- Umělecká díla byla samozřejmostí urbaristického plánování sídlišť v 60. letech, ostatně tomu dopomáhal zákon 1 až 4% z celkového rozpočtu každé státní stavby na „výzdobu“ okolí
- Spousta děl již byla odstraněna nebo jsou ve velmi špatném stavu, právě na Lesné jsou však i restaurovány a zachováno jich je mnoho



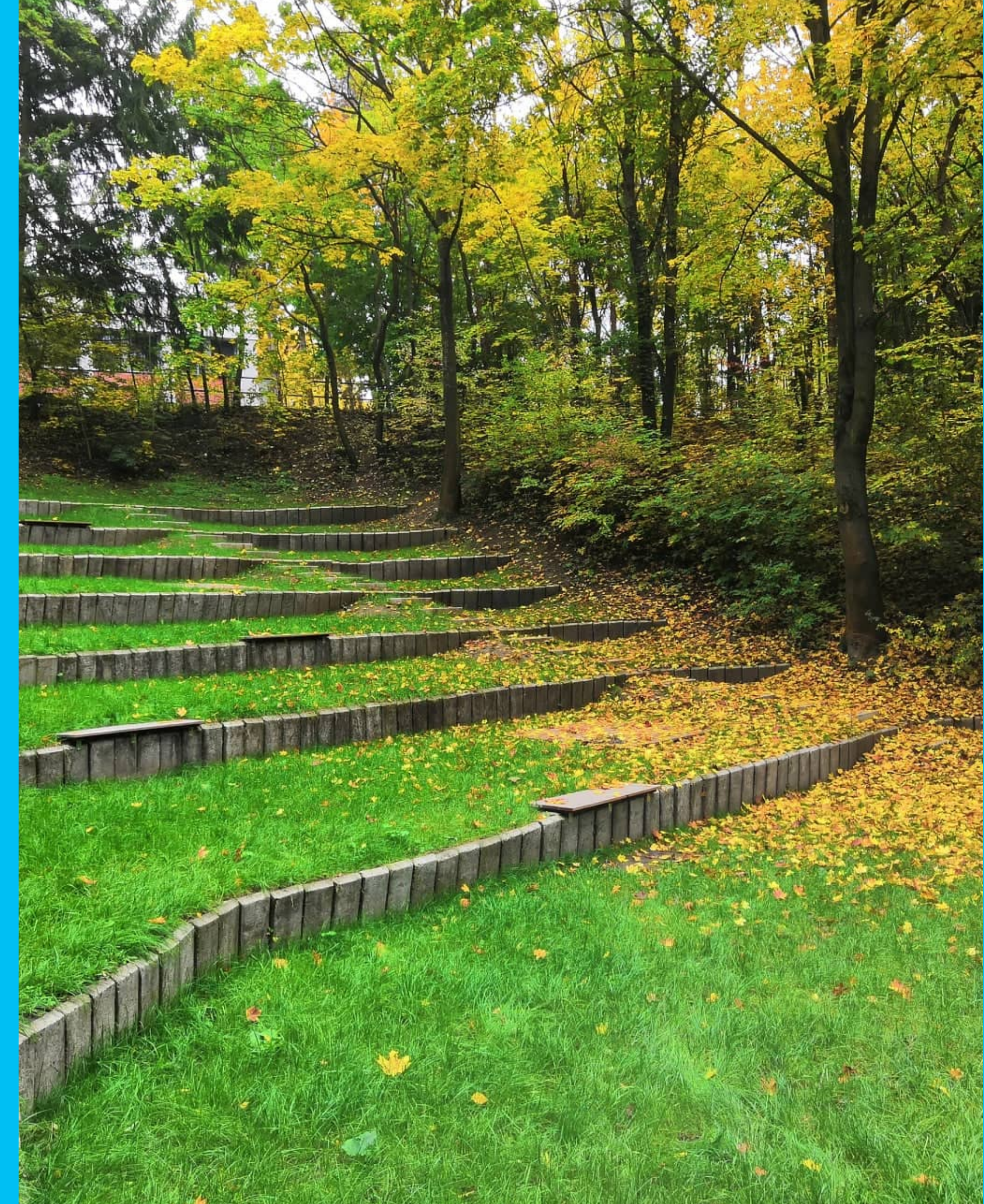


# NEJEN PANELOVÉ SÍDLIŠTĚ?





# UVNITŘ X VENKU



Sportovní a plavecký areál Tesla, Viktor Rudiš, Zdeněk Musil, 1973-1982, Halasovo nám. 826/7

Amfiteátr v Čertově rokli, 60. léta, poblíž Nejedlého 261



STARÉ  
X  
NOVÉ



Poliklinika, Libuše Kopřivíková, 1968-1972, Halasovo nám.  
597/1

Kostel blahoslavené Marie Restituty, Marek Jan Štěpán  
(Atelier Štěpán), 1991-2020, Nezvalova 13



# ZNÁMÉ X ZAPOMENUTÉ



**Blop – zastávka Loosova**, Jan Kaplický (vzor), Martin Felgr (realizace), 2011, Okružní

**Prostorová plastika Pták**, Ladislav Martínek, 1969, v centru Obzor, ulice Fillova



# HLAVNÍ ZDROJE:

[WWW.BAM.BRNO.CZ](http://WWW.BAM.BRNO.CZ)

[WWW.VETRELCAVOLAVKY.CZ](http://WWW.VETRELCAVOLAVKY.CZ)

[WWW.ARCHIWEB.CZ](http://WWW.ARCHIWEB.CZ)

[WWW.PAMATKOVYKATALOG.CZ](http://WWW.PAMATKOVYKATALOG.CZ)