

# Středověký tónový systém

	Claves		Hexachordy						
			1. d	1. n	1. m	2. d	2. n	2. m	3. d
Excellentes	ee	e''							la
	dd	d''						la	sol
	cc	c''						sol	fa
	bb durum	h'							mi
	bb molle	b'						fa	
Superacutae	aa	a'					la	mi	re
	g	g'					sol	re	ut
	f	f'					fa	ut	
Acutae	e	e'				la	mi		
	d	d'			la	sol	re		
	c	c'			sol	fa	ut		
	b durum	h				mi			
	b molle	b			fa				
Finales	A	a		la	mi	re			
	G	g		sol	re	ut			
	F	f		fa	ut				
	E	e	la	mi					
Graves	D	d	sol	re					
	C	c	fa	ut					
	H <i>B</i>	H	mi						
	A	A	re						
	F	G	ut						

## Hexachordy:

- Cantus durus – tvrdý, od g, mi = b durum (mi-fa – h-c)
- Cantus naturalis – přirozený, od c (mi-fa – e-f)
- Cantus mollis – měkký, od f, fa = b molle (mi-fa – a-b)

# Mody - chorál

Finála, dominanta, reperkuse a ambitus v modech:

1. 3. 5. 7.  
2. 4. 6. 8.

*licke' - autentické'*  
*sude' - plagální'*

# Mody - stupnice

Stupnicově pojaté mody

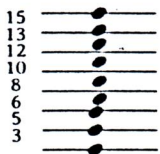
1. re - sol 3. mi - la 5. ut - fa 7. re - sol  
re - la mi - mi ut - sol ut - sol  
2. re - la 4. mi - mi 6. ut - sol 8. ut - sol  
re - sol mi - la ut - fa re - sol

# Glarean (1544)

Glareanovy mody

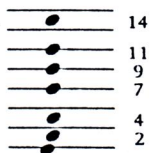
5. *lydický* ut fa 9. *aeolický* mi la 11. *ionický* ut fa  
fa fa re la ut sol  
6. fa fa 10. re la ut fa  
ut fa mi la

perfecte et imperfecte



[Notenbeispiel 1]

Dissonancie



dd  
g  
c  
f  
c  
g

Inceptio contratenoris respectu tenoris et discantus

concordancie tenoris cum contratenore | concordancie contratenoris cum discantu

d  
gg  
c  
f  
c  
g

Exemplum prime regule 2<sup>e</sup> 3<sup>e</sup> 4<sup>e</sup> 5<sup>te</sup>



# Mody, rozsahy

**Střední rozsahy hlasů polyfonie v modech:**

1. 2. *Zrnka* 3. 4. 5. 6. 7. 8.

S  
A  
T  
B

**Rozsahy v transponovaných modech:**

1. 2. 3. 4. 5. 6. 7. 8.

S  
A  
T  
B

*běže běže Zrnka Zrnka*

## Philomathes: Melodie, ambitus a reperkuse modů 1-8

1  
2  
3  
4  
5  
6  
7  
8

O vlastnostech odin

(124-129) Kromě toho poznáš mody sluchem, neboť každý má díky svému vlastnostem zvláštní melodii. První je totiž veselý, druhý překypuje smutkem, třetí je přísný, čtvrtý původec lichotek, pátý požtkařský, šestý plný slz, sedmý mrzutý, poslední modus je smířlivý.<sup>34</sup>

*Clausula cantizans*  
*Clausula tenorizans*

## Závěry v trojhlasu

1. a 2. modus

3. a 4. modus

5. a 6. modus

7. a 8. modus

## Čtyřhlasé kadence

Clausula tenorizans in fundamento

Clausula bassizans in fundamento

Zeslabené kadence



