

Actor-Network Theory možnosti a úskalí

Využití ANT ve výzkumu
zlínské filmové kultury

Actor-Network Theory

- teorie sítí aktérů / teorie aktérů-sítí
- Bruno Latour, Michel Callon, John Law
- sociologická a technologická tradicích anglosaské vědecko-akademických tradicích anglosaské vědecko-akademických tradicích anglosaské
- materiálně-technická metoda



Základní pojmy

- Aktér (aktant, činitel, agent, element)
 - Lidský / Nelidský (Human / Nonhuman)
- „Černá skříňka“ (Blackboxing)
- Zapojení (Enrollment)
- Motivace X Jednání + Působení (Agency)

Základní principy

- **Lidští a nelidští aktéři jsou si rovni.**
(obecná symetrie; generalized symmetry)
- **Výzkumník má zůstat nestranný a předem nepředpokládat žádné motivace aktérů.**
(obecný agnosticismus; generalized agnosticism)
- **Výzkumník nemá předem předpokládat hranici mezi sociálním a přírodním / technologickým.**
(volné asociace; free association)

Výhody ANT

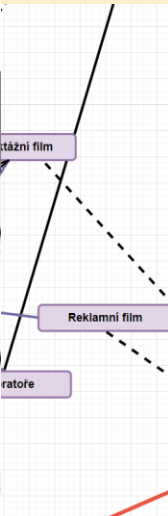
- Koncept působení nelidských aktérů
- Zaměření na proces interakce namísto hledání kauzality
- Alternativa k výzkumu „zhora-dolů“ – výzkum „naplocho“ (flat ontology)
- Nový přístup k výzkumu ze strany výzkumníka
- Využití pro moderní metody

Úskalí a kritika ANT

- Lidští vs. Nelidští
- Neinstinktivní
- Popisné
- Neanalytické

Facts : *exist*

Bruno Latour :

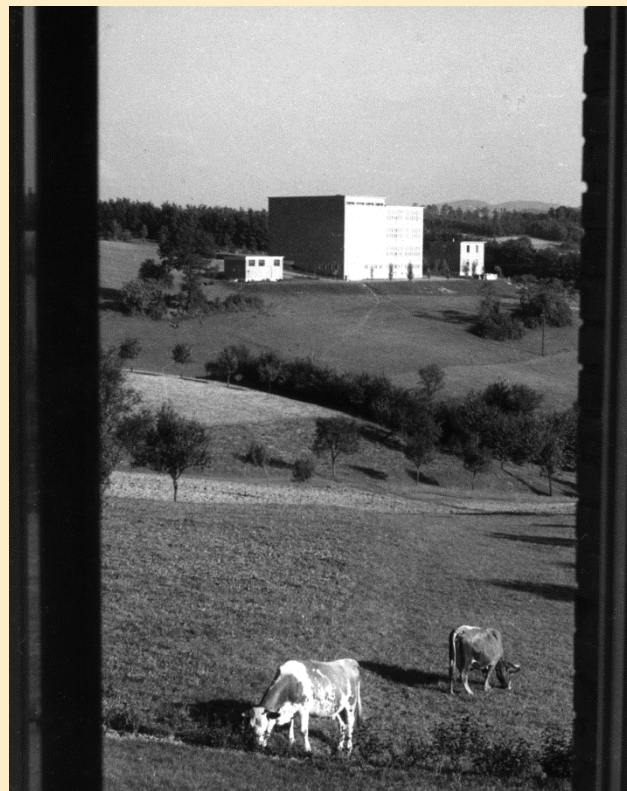


Výzkum produkční kultury
FA Kudlov
mezi lety 1952 a 1961



Vymezení tématu výzkumu

- Návaznost výzkum produkční kultury FA Kudlov mezi lety 1945 – 1952
- 1952 – 1961
 1. tvorba nejslavnějších kombinovaných filmů studia (*Cesta do pravěku*, 1955)
 2. začátky spolupráce s nově vznikajícími televizními studii v Praze (1953), Brně (1961) a Bratislavě (1956)
 3. boj za možnost produkce dlouhých hraných filmů pro děti a mládež, Aleš Bosák (1958 – 1970)
 4. počátek Mezinárodního festivalu tvorby pro děti a mládež (1961)



Metodologie

- Kombinace několika metod
 - Actor-Network Theory
 - koncepty **patronů, klientů a zprostředkovatelů**
 - **státně-socialistický modus produkce**

Patroni, klienti a zprostředkovatelé

- Sheila Fitzpatricková, Kiril Tomoff
- **Kreativní autorita**
- Klient = FA Kudlov
- Oficiální patron = systém státní kinematografie, KF
- Neoficiální patroni = vzdělávací instituce, neziskové organizace, průmyslové podniky

Státně-socialistický modus produkce

- Petr Szczepanik – *Továrna Barrandov*
- „Základním definičním znakem SMP je státní vlastnictví, politický dozor a s nimi spojený centrální management filmového průmyslu, který se po celou dobu existence modu zásadněji neměnil, byť se relativně často střídali jeho vykonavatelé.“
- Roli producenta v SMP de iure zastává stát.
- Dochází k tvorbě překvapivě stabilních sítě.

Aplikace na výzkum FA Kudlov

- Výrazné působení nelidských aktérů na gottwaldovskou filmovou kulturu (průmyslová výroba, infrastruktura města Gottwaldov, dostupné technologie a materiály, geografická vzdálenost, koncept „baťovství“)
- Důležitý proces vyjednávání a interakce
- Politický režim



13 KINOSERVIS s.r.o.

14 KINOSERVIS s.r.o.

16 Film real s.r.o.

22 Filmové ateliéry s.r.o.
Produkční dům s.r.o.
FILMFEST, s.r.o.
Bonton a.s.

24 Velký ateliér

25 Filmový uzel Zlín

26 Creative Hill College
ZLÍN FILM OFFICE
Luminar Film s.r.o.

32 Kabinet filmové historie

41 Noventis s.r.o.

51 Noventis s.r.o.

FILMOVÉ ATELIÉRY ZLÍN

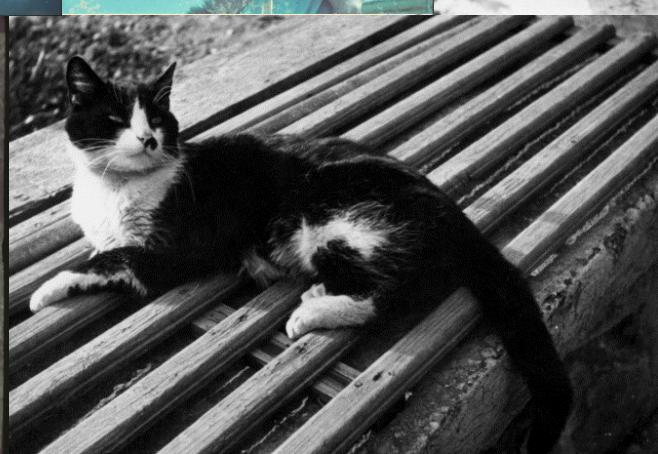
ORIENTAČNÍ TABULE



Hlavní oblast výzkumu

- Zkoumání filmové kultury centrálně řízené státní kinematografie mimo centrum
- Dobová situace 50. let, změny aktérů
- Způsob a filozofie tvorby
- Způsob financování a reorganizace oddělení
- Vztah k vedení Krátkého filmu
- Práce s “kreativní autoritou“





Sběr materiálů a dat

- Využití výzkumných metod **produkčních studií**
– dobové texty a orální prameny
- Muzeum JV Moravy ve Zlíně, záznamy rozhovorů z NFA, pozůstalosti
- Výzkumný seminář **Filmový Zlín**
- Rozhovory s pamětníky (?)

Když získáš seznam všech filmů vyrobených v Gottwaldově.

Když zjistíš, že spousta z nich je nedostupná



Typ	Název	Významnost	
Všechny	<input type="text"/>	<input type="text"/>	<input type="text"/>
oceneni	1. národní cena (testovac)	4	Editovat
kolektivni_akter	A-B, akciové filmové továrny, a. s. (testovac)	2	Editovat
fyzicka_osoba	Alena Vostrá (testovac)	5	Editovat
fyzicka_osoba	Aleš Bosák (testovac)	3	Editovat
fyzicka_osoba	Alexander Hackenschmied (testovac)	3	Editovat
fyzicka_osoba	Anton Zankl (testovac)	3	Editovat
fyzicka_osoba	Antonín Horák (testovac)	2	Editovat
fyzicka_osoba	Antonín Štrojsa (testovac)	4	Editovat
místo	Areál filmových ateliérů Barrandov (testovac)	4	Editovat
místo	Areál filmových ateliérů Host (testovac)	4	Editovat
místo	Areál Filmových ateliérů Kudlov (testovac)	4	Editovat
místo	Areál fimových ateliérů Praha-Vinohrady (testovac)	4	Editovat
kolektivni_akter	Architektura na ČVUT	4	Editovat
film	Automat na přání (testovac)	4	Editovat
kolektivni_akter	BAPOZ (testovac)	3	Editovat
kolektivni_akter	Baťa a. s.	1	Editovat
místo	Batatuba	4	Editovat
kolektivni_akter	Baťova škola umění	4	Editovat

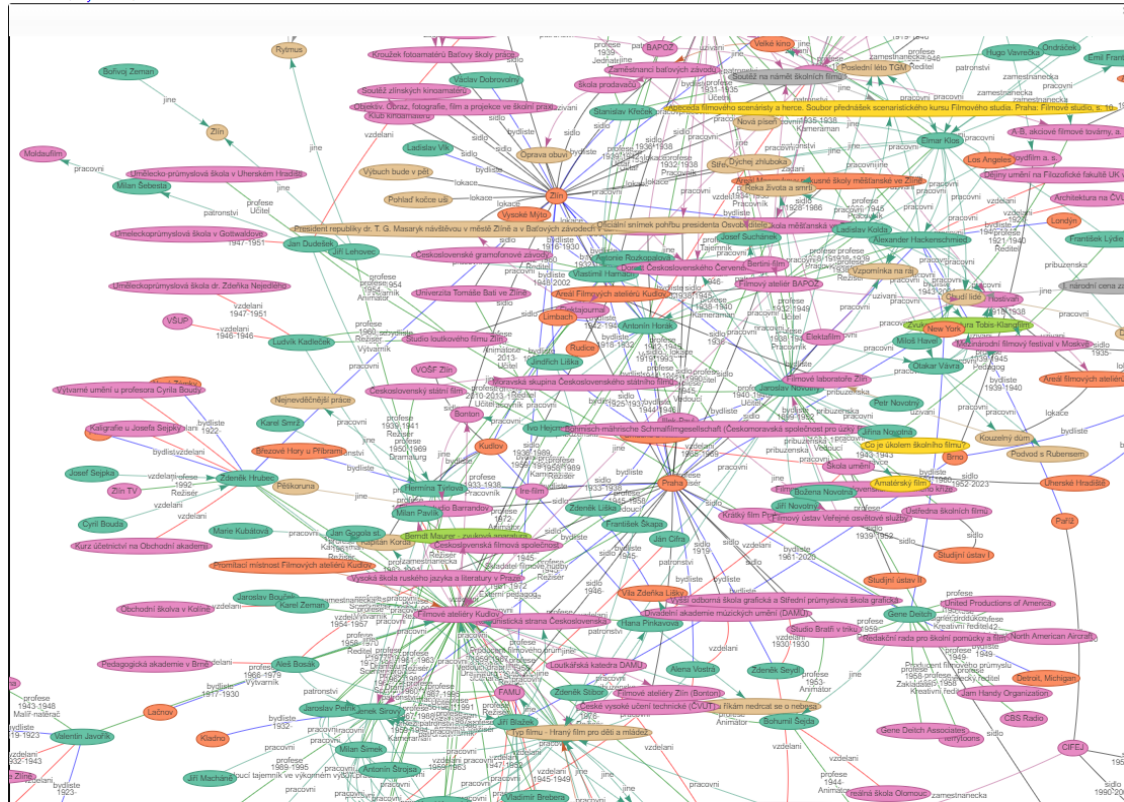
Významní nebo významnější než:

Bevýznamné

- Fyzická osoba
 Místo
 Kolektivní aktér
 Filmová technika/kopie
 Recenze/text
 Film
 Ocenění

Filtrovat

Vzdělání, Bydliště, Profese



Oblasti dalšího možného výzkumu

- ANT a kombinace metod:
 - Produkční analýza
(Mgr. Jitka Lanšperková)
 - Ekokinematografická analýza
(Mgr. Ondřej Pavlík)
 - Star studies
(Mgr. Kateřina Váchová)

Oblasti dalšího možného výzkumu

- Forma krátkého filmu
 - ČESÁLKOVÁ, Lucie. *Atomy věčnosti: český krátký film 30. až 50. let*. Praha: NFA, 2014.
- Školní a instruktážní film
 - VOGELOVÁ, Pavlína. *Od Bati ke školnímu filmu Jaroslava Novotného. Průnik obchodní strategie firmy Baťa se vzdělávacím potenciálem filmu 20.–40. let ve Zlíně*. Brno, 2009.
- Zlínská festivalová kultura
 - CHOWANIEC, Petr. *Protektorátní přehlídka Filmové žně. Vznik festivalu jako nové formy propagace domácího filmu na základech výstav, cen a filmových týdnů*. Brno, 2007.
 - ČERNÁ, Barbora. *Dramaturgie festivalu dětského filmu na příkladu proměny zlínského festivalu v letech 1989–2012*. Brno, 2018.

Oblasti dalšího možného výzkumu

- Animovaný film
 - Hermína Týrlová
 - Karel Zeman
 - Večerníčky
- Film pro děti a mládež
 - Josef Pinkava
 - Radim Cvrček
- Cestovatelské filmy dvojice Zikmund a Hanzelka
 - SKOPAL, Pavel. Na cestu kolem světa, nebo na výlet do Krče? *Illuminace*. 2008, roč. 20, č. 1.

Oblasti dalšího možného výzkumu

- Relační databáze ZLÍNET
- Studia animovaného filmu v Gottwaldově a Lodži – komparativní kolektivní biografie
- Digitalizace archivu Hermíny Týrlové
- Výzkum diváctví (audience studies)
 - BOCHINOVÁ, Tereza. *Trilogie Hobit a připravení diváci: Vliv „procesu přípravy“ na recepci filmové trilogie Hobit*. Brno, 2018.



Dotazy?



Děkuji za pozornost