

# L1

1. Introdução : temas e forma de trabalho - apresentações

2. Geografia:

a) características mais marcantes

b) Divisão administrativa do território

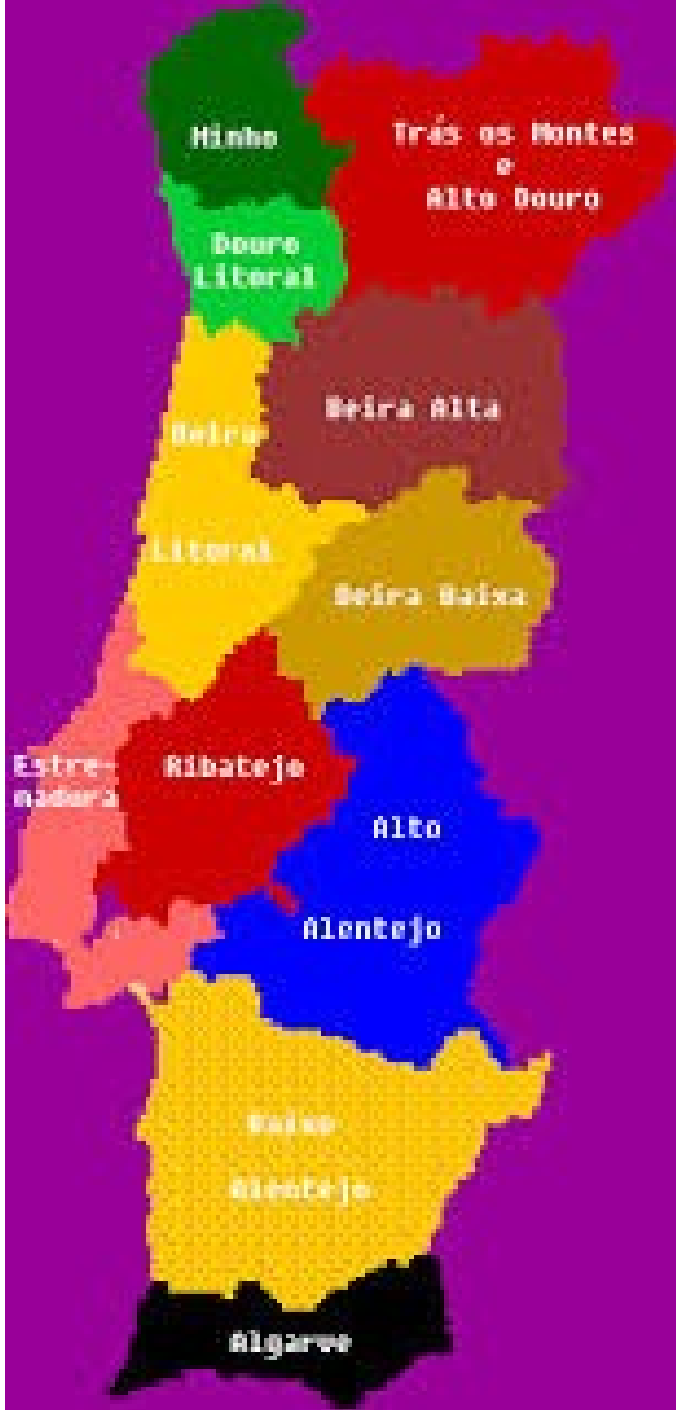
c) Especificidades da fauna e flora

d) assimetrias - demografia e problemas sociodemográficos

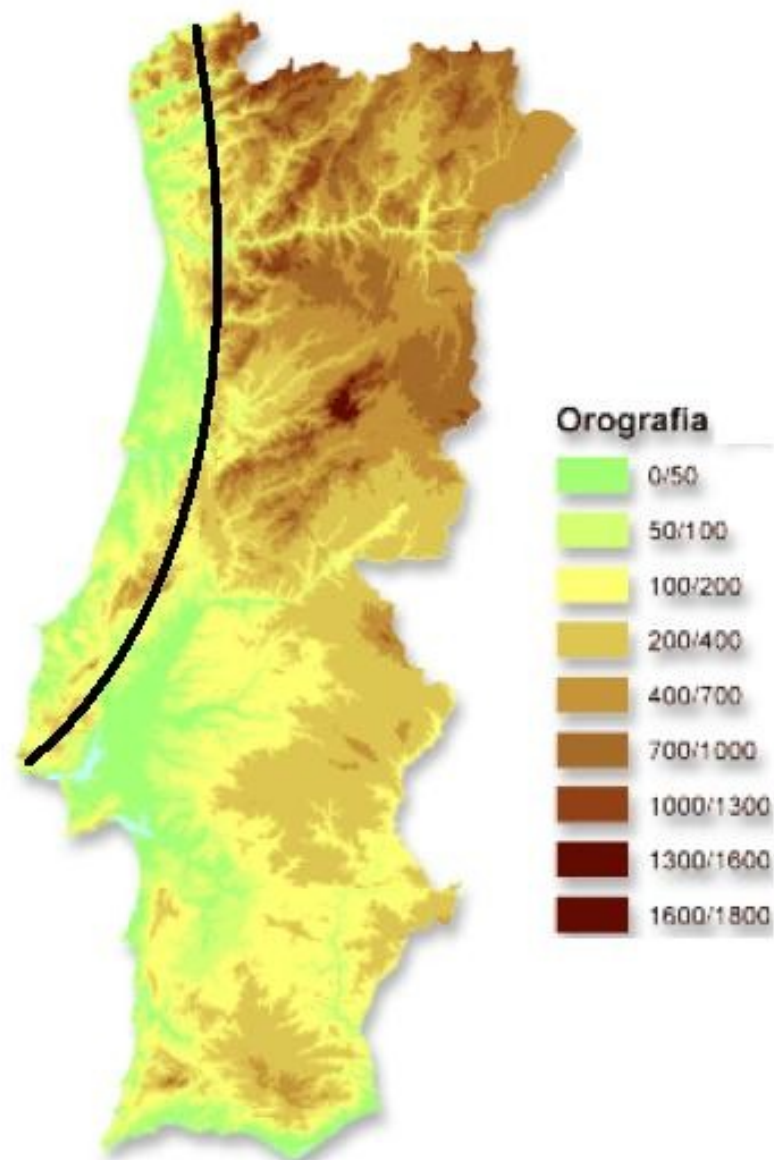
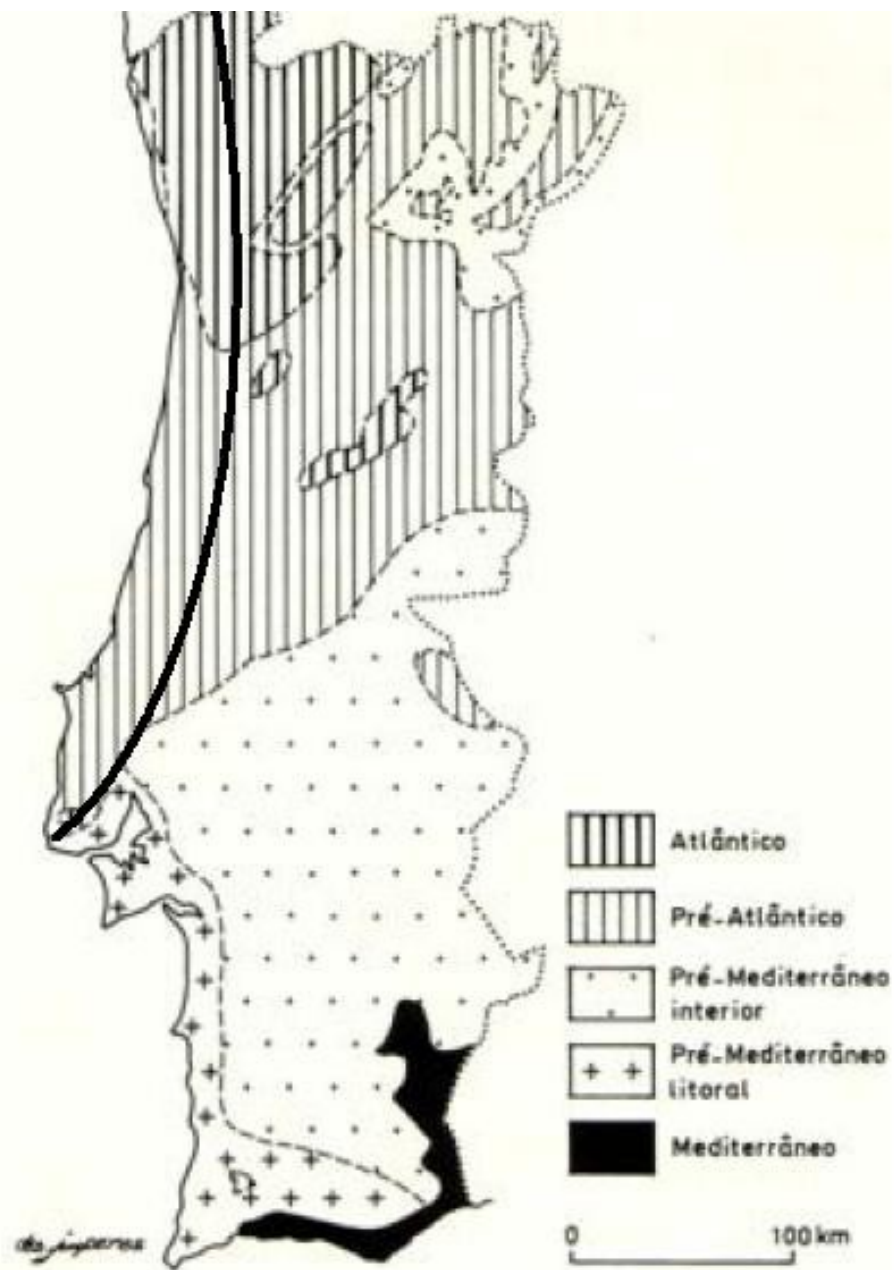
<https://ensina.rtp.pt/artigo/nos-portugueses-um-retrato-demografico-de-portugal-12/>

- 10 minutos de atualidade – tema da semana

# Provincias







# Relevo de Portugal

- Prolongamento das formações montanhosas da Península Ibérica
- Dois tipos de relevo divididos pela linha do Tejo - uma para Norte outra para Sul
- Norte: relevo mais acidentado, terreno escarpado, cortado por vales profundos
- Entre o rio Minho e o Douro estende-se uma cadeia montanhosa
- Entre o Douro e o Tejo elevam-se os picos mais elevados: Serra do Marão e a Serra da Estrela (1993m)
- A Sul do Tejo – baixo relevo, terras de planície

## As tendências...

Portugal Continental, continua a evidenciar as tendências de:

✓ **Litoralização**: concentração da população e das atividades económicas no litoral...

✓ **Bipolarização**: elevada densidade populacional nas duas áreas metropolitanas de Lisboa e Porto...

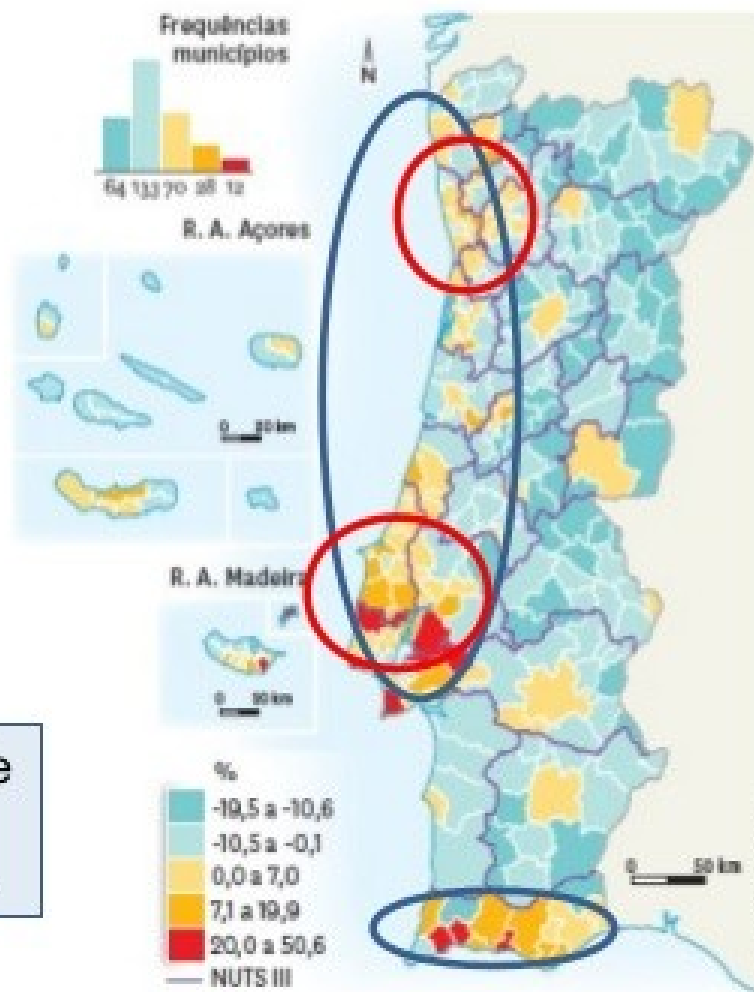


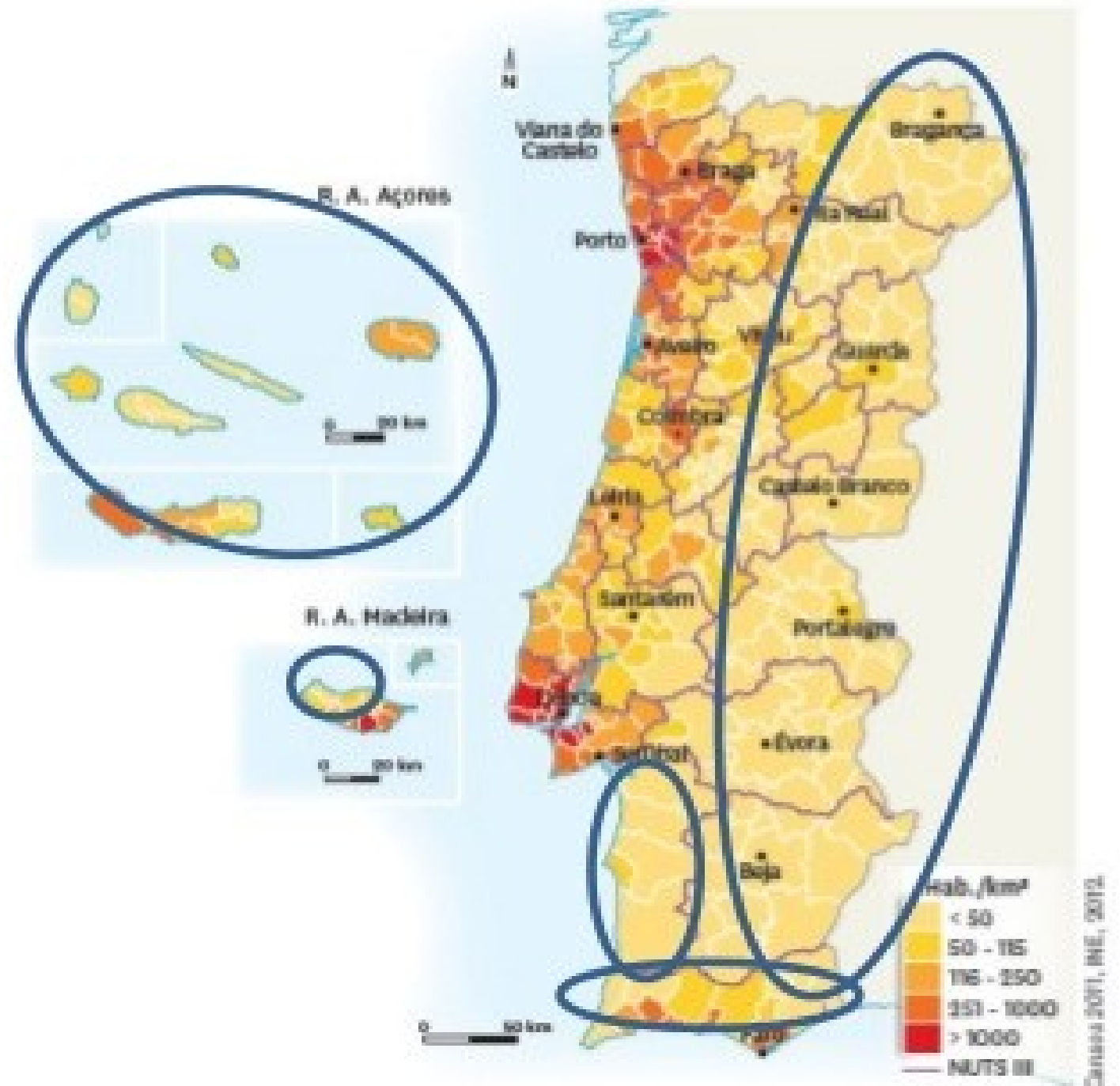
Fig. Taxa de variação da população nos concelhos de Portugal, entre 2001 e 2011.

**Menores densidades  
populacionais:**

os concelhos:

- do interior continental
- do litoral alentejano

de grande parte do Algarve  
da vertente norte e da parte  
occidental da ilha da Madeira  
e a maioria das ilhas açorianas



# Divisão administrativa

A Constituição de 1976 estabelece que Portugal se divide em regiões **autónomas** (Açores e Madeira) e em **distritos** no continente. Por sua vez, todas estas se dividem em **municípios** e estes últimos em **freguesias**.

A prevista a regionalização tem vindo a ser sucessivamente adiada





# Região Norte



# RIO DOURO TUA



# VALE DO



# CASA do NORTE



# Região Centro



# COIMBRA



# CENTRO: Piodão\* Ave

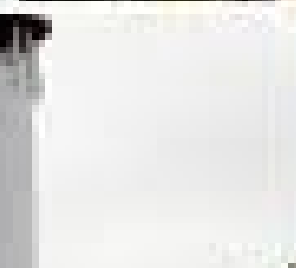
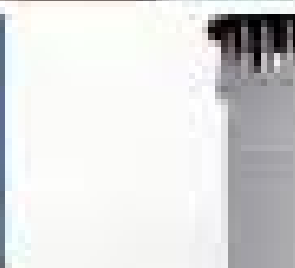
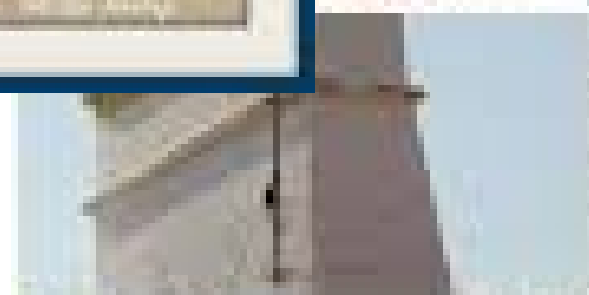
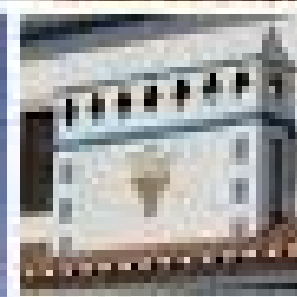
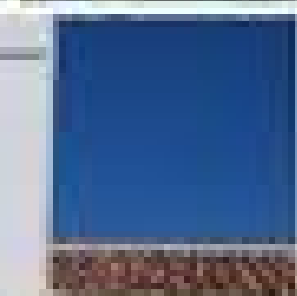
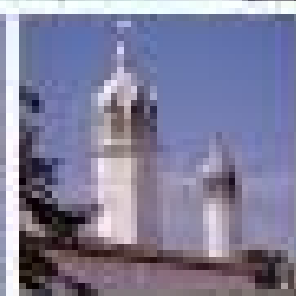
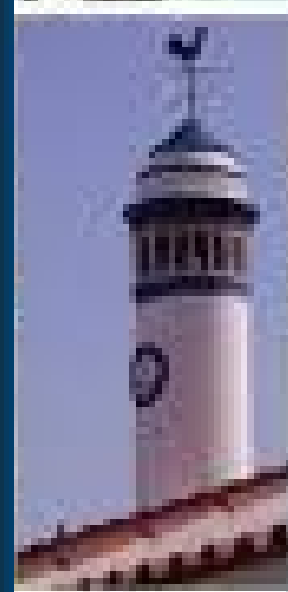


# Planície Alentejana alentejano



# monte







# ALGARVE



# COSTA Vicentina

