

# [ EVROPSKÝ STŘEDOVĚK ]

- dramatická evropská krajina, geomorfologická, přírodní i etnologická různorodost. Vyspělé země zejména přímořské (germánské, románské, Británie, Skandinávie)
- Opevněná města a hrady – více typů (donjon, falc, burgus, specula) zeleň ve městech a hradech spíše výjimečná – malé prostory (záhon léčivých bylin, keř růží) někdy užitkové a ovocné zahrady v domovních vnitroblocích, tzv. drnové lavičky, besídky, ozdobné plůtky – centrum společenského života komtesiny zahrádky na hradech



- Klášterní zahrady – rajské dvory – centrální kašna, stříhané dřeviny a živé ploty, léčivé rostliny, užitkové části (sady, vinice), hroby mnichů (Sankt Gallen, Oliwa u Gdaňska, Předkláštěří u Tišnova)
- Lovecká obora v Jelením příkopě Pražského hradu a Bubenči



Zřícenina cisterciáckého opatství (z roku 1131) v Rievaulx – Yorkshire je sepnatá s dramatickým podhorským terénem.

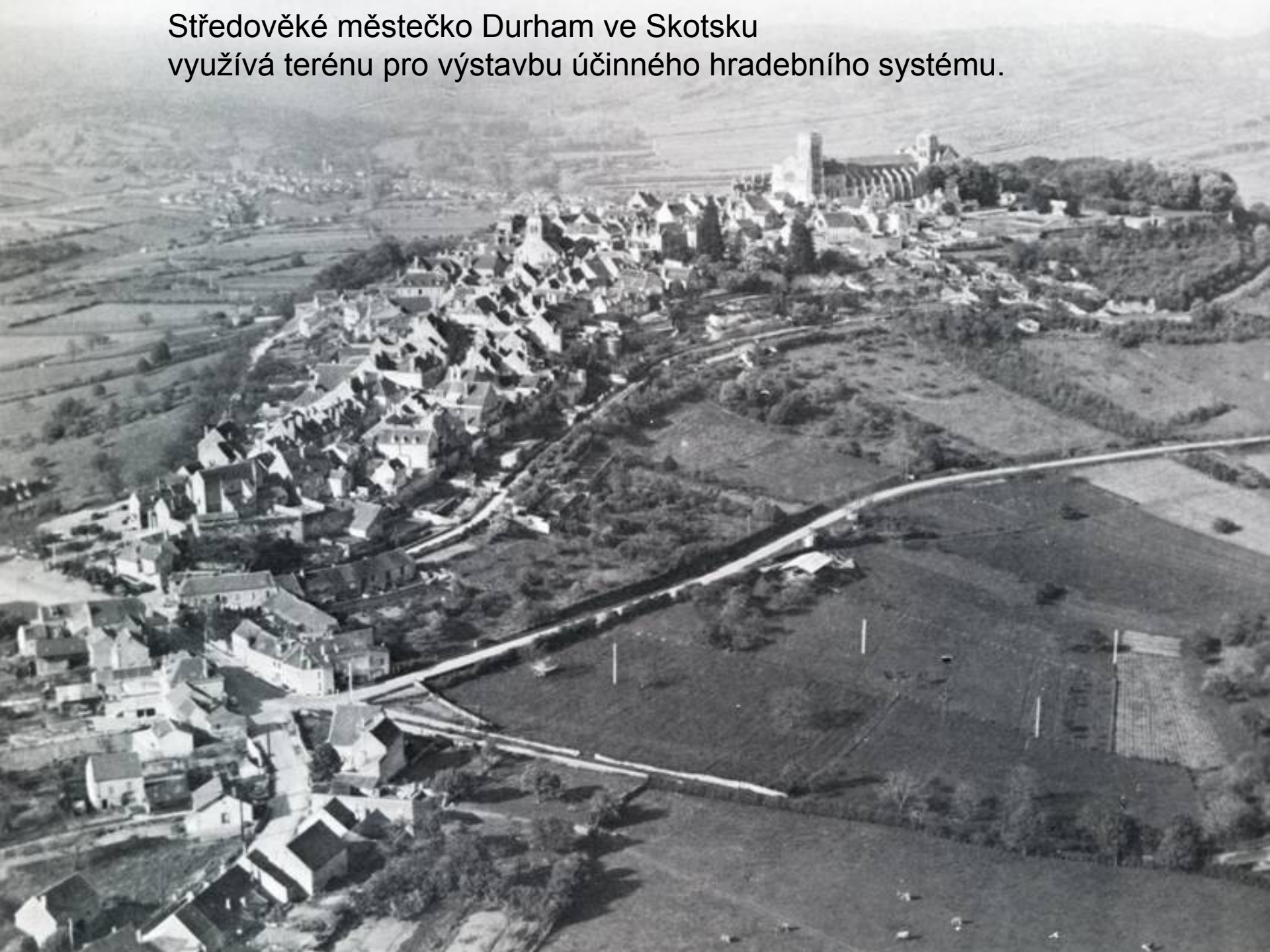


I ruský středověk v nevýrazném terénu, avšak nad jezerními vodami působí dramaticky hmotami svých věží. Klášter ve Volokolamsku (15. - 17. st.).





Středověké městečko Durham ve Skotsku využívá terénu pro výstavbu účinného hradebního systému.



Soustředění městečka, kláštera a katedrály na skalnaté krajině Mont St. Michel.



# [ RENESANCE ]

- inspirace římskou antikou, návrat od gotické, křesťanské mystiky k reálnému světu
- zrod v Itálii, kolébkou Florencie, pohodlnější stavby – zámky a paláce
- architektura přehledná, rytmická rustikální ornamentika, římsy, balustráda, arkády, štuk, sgrafito
- zahrada pokračováním domu, rovinný parter, geometrický ornament – efekt tvrdého stínu díky ostrému jižnímu Slunci





- typické italské renesanční zahrady na terasách, opěrné zdi, pergoly, balustrády, sochy, vázy, stříhané zimostrázy, sloupové cypřiše, pavilóny – gloriety, chrámky
- v pozdní renesanci mohutné vodní kaskády, vodopády a maskaroni
- u nás Belveder v Praze, Bučovice, Jindřichův Hradec, Telč – menší zahrada u zámku, pozdní renesance až manýrismus – Valdštejsnká zahrada v Praze





Zahrada vily Medici u Fiesole zvládá typicky svažité italský terén půvabnými terasami.







# Maskarón



Mascarón Wall Fountain  
[www.europeangardensaz.com](http://www.europeangardensaz.com)

# [ BAROK ]

- monumentální styl katolické protireformace po třicetileté válce, vznik v Itálii
- dynamický styl prolamovaných linií, bohatých ornamentů, oblouků a spirál
- symbol doby - barokní zámky a paláce s okázalými zahradami
- jejich tvarování podřízeno architektuře, ale kompozice konkuruje budově
- výrazná osovost, bohaté květinové ornamenty, boskety, četné architektonické doplňky (grotty, voliéry, bludiště, terasy, schodiště, pergoly, bazény, kaskády, fontány)





## ITALSKÝ BAROK

- navazuje na renesanci, kterou rozvíjí – podobná kompozice v zahradách na svazích
- nejtypičtější příklad v Čechách – zahrady pod Pražským Hradem, Vrtbovská zahrada, na Moravě Buchlovice

## FRANCOUZSKÝ BAROK

- klidnější, méně dynamický
- neuplatňují se svahy spíš roviny, typický příklad – královské sídlo Versailles – mohutná perspektiva, dlouhé tvarované aleje, daleké průhledy, velké vodní hladiny – efekt zrcadlení - boskety
- u nás Holešov, Jaroměřice nad Rokytnou, Vizovice, Milotice, Český Krumlov





Francouzská zahrada v Chantilly od architekta Le Nôtra nemusí zvládat svažité terén a rozšiřuje se do krajiny velkorysým měřítkem.









Ruské baroko vrcholí výstavbou Petrohradu a jeho okolních carských sídel, z nichž nejvýraznější je Petrodvorec (z roku 1717)





Barokní soustava lipových alejí mezi zámky Čimelice a Rakovice, významně ovlivňuje kulturní charakter jihočeské krajiny.



# [ KLASICISMUS ]

- znovu inspirace antikou – konec 18. stol.
- výrazný směr empír – vliv Napoleona Bonaparta
- rozsáhlé bulváry evropských velkoměst (Paříž, Berlín) a Washington DC v USA
- u nás Lednice – kaskády rybníků a zámečků na březích , pohledové osy
- Kačina, Sychrov aj.





- projev pozdního klasicismu – městské parky
- hradební okruhy (Viedeň, Brno)
- zrušené klášterní zahrady (Lužánky v Brně)
- volná kompozice anglické krajinářské školy
- oblíbené orientální detaily



Velkorysé řešení krajinného parku jakožto „okrasná farma“  
pomocí alejí luk a velkých pruhledů - Veltrusy.





Architektura průmyslového věku přináší do krajiny zcela nové prvky, zejména ocel – již v ranných fázích svého vývoje. Most přes řeku Avon v Cliftonu (1832-1864).







Lázeňské město Bath  
v Anglii (1704-1754)  
ukazuje sepětí  
promenády a parku.





# ROMANTISMUS

## PŘÍRODNĚ KRAJINÁŘSKÝ SLOH

- návrat k přírodě, historii a bizarním scénériím inspirován J. J. Rousseauem, J. Miltonem a G. G. Byronem,
- vznik v Anglii, kde se díky mlhám nemohl uplatnit osový efekt francouzského klasicismu
- liberární revoluce - ochuzení šlechty, přírodní vědy – záliba v kvetoucích exotických dřevinách dřevinách
- zájem o orientální zahrady (W. Chambers) a stavby (pagod, obloukové mosty, čajovny)
- vliv osvícenství a krajinářského malířství

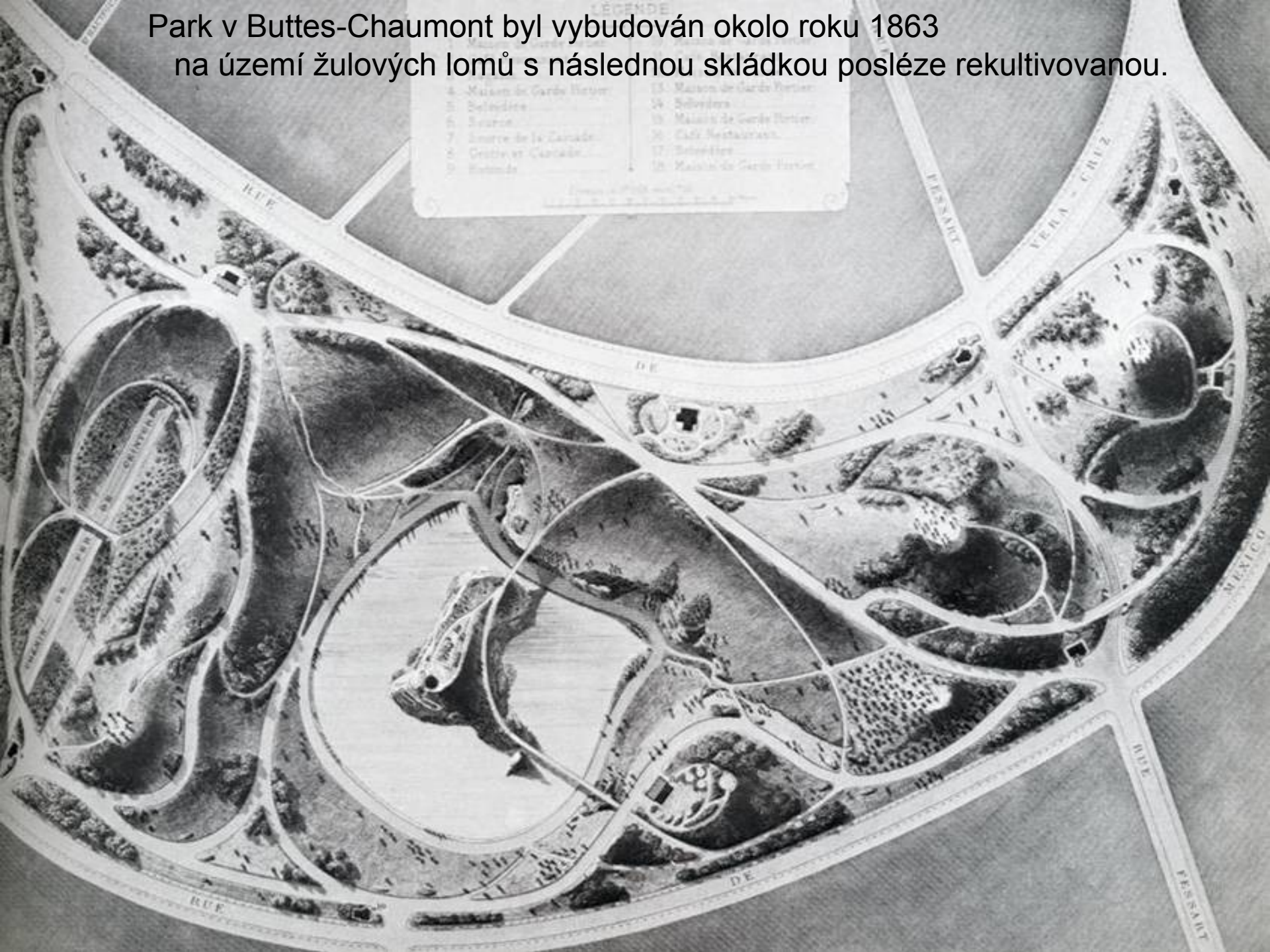


- další romantické stavby (umělé zříceniny, památníky rodinným a jiným osobnostem)
- bizarní scenérie a prvky (vodopády, jeskyně,
- dokonalé a harmonické uplatnění přírodních krás
- malebnost nepravidelného terénu, působivé barevné kombinace komponovaných skupin a solitérů stromů a keřů
- odraz dřevin a staveb ve vodní hladině, atraktivní scénické vedení parkových cest, velké travnaté plochy
- vznik okrasných statků – kombinace zemědělské krajiny a parkově rekreační krajiny (Lednicko – valtický areál, Veltrusy, Kačina)
- u nás Terčino údolí u Nových Hradů, Vlašim, Hluboká, Krásný Dvůr, Šilhéřovice, Průhonice aj.





Park v Buttes-Chaumont byl vybudován okolo roku 1863  
na území žulových lomů s následnou skládkou posléze rekultivovanou.





ST



# ZAHRADY

## 2. pol. 19. stol – 1. pol. 20. stol

- městské parky – aleje, hudební a meteorologické pavilony, pomníky s bohatým květinovým doprovodem,
- první zahradní město – Mariánské Lázně
- okrašlovací spolky – péče o zeleň
- rozvoj turistiky – péče o pěší trasy, dominantní body, vyhlídky a památníky
- vilové zahrady – dobrá výtvarná úroveň







- úpadek tvorby – přeplňování ploch romantickými prvky a exotickými dřevinami
- obnova tvarování dřevin a květinových ornamentů (secese)
- F. Thomayer (Praha) – kombinace přírodně krajinářských parků se záhony a pravidelnými parterry







---

# DĚKUJI ZA POZORNOST

---

**Ing. Igor KYSELKA, CSc.**

