

# Vývoj území československého státu ve 20. století



# Historické české země

Země Koruny české

České království

Moravské markrabství

Slezská knížectví

Kladsko

Lužice (pouze do 17. století)

# České země v Předlitavsku

## Čechy

[1848-1862: 7 krajů (bez Prahy)]

1868: 89 politických okresů

poč. 20. století: 98 pol. okr.

## Morava

[1848-1862: 2 kraje]

1868: 30 okresů

poč. 20. století: 34 pol.okr.

## Rakouské Slezsko

[1848-1862: 1 kraj]

1868: 7 okresů

poč. 20. století: 9 pol. okr.



# Provincie Německého Rakouska (1918)

*Deutschböhmen* (Německé Čechy) Liberec /  
Reichenberg

*Sudetenland* (Sudety) Opava / Troppau

*Deutschsüdmähren* (Německá jižní Morava)

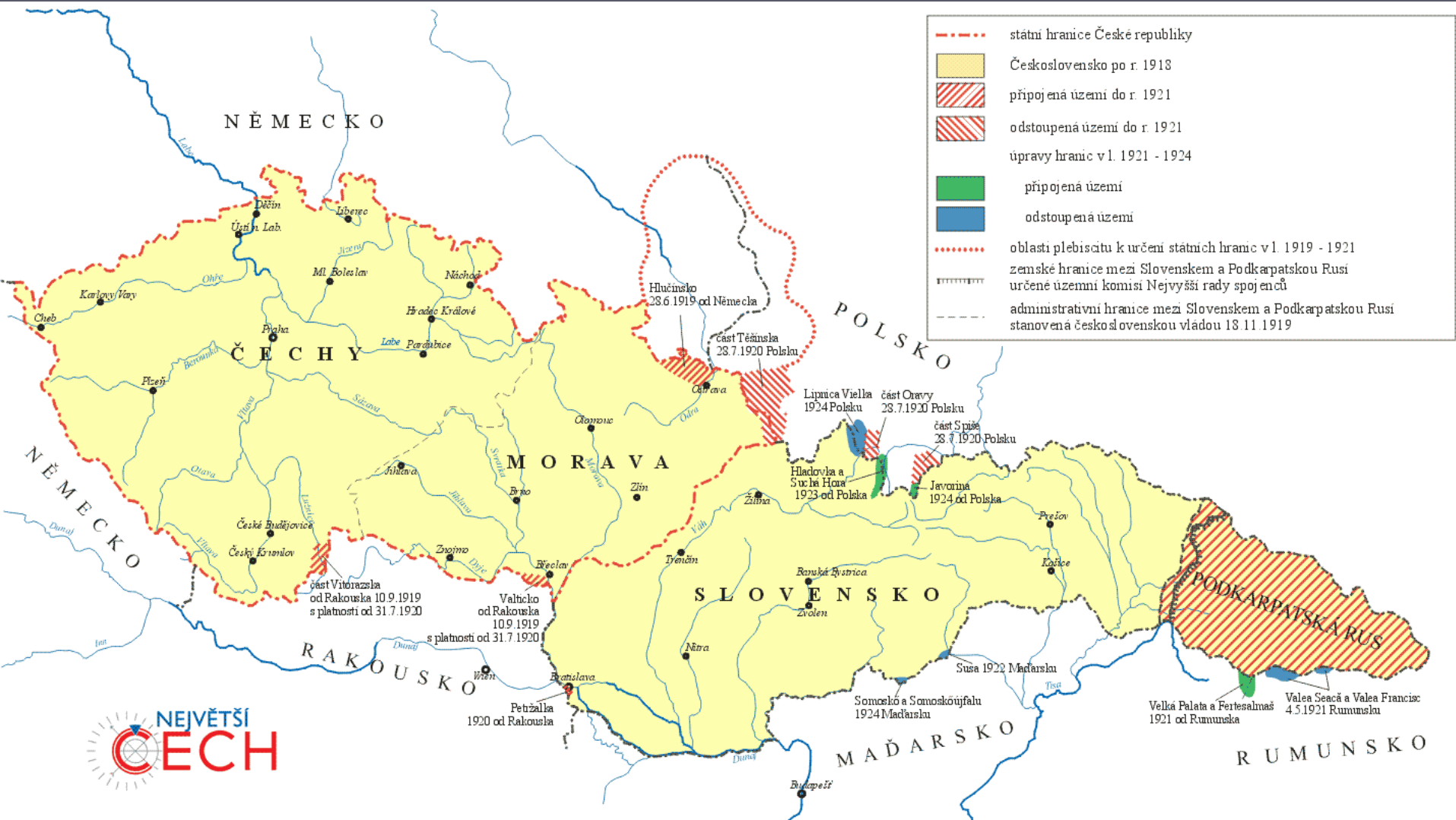
Znojmo / Znaim

*Böhmerwaldgau* (Šumavská župa)

+

Brno, Jihlava, Olomouc

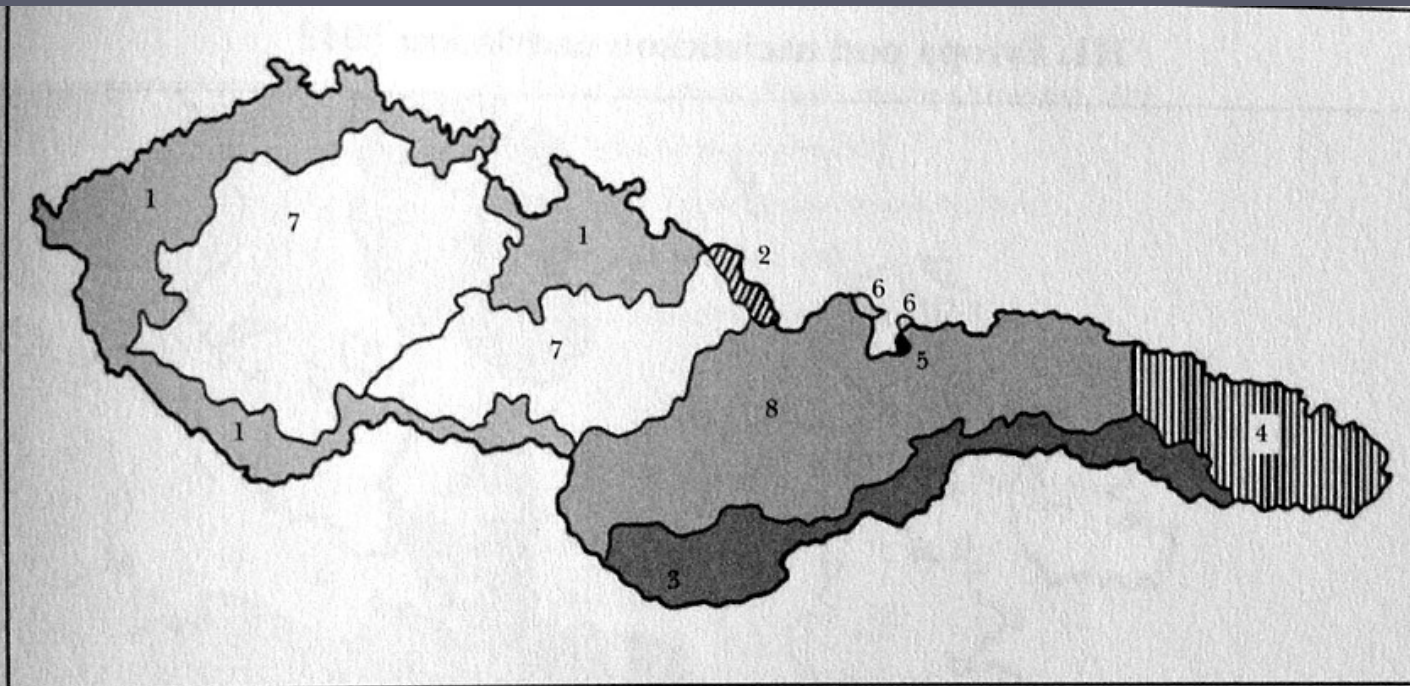
# Hranice Československa 1918/20 - 1938








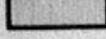
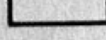
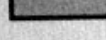
# Zisky na základě mírových smluv

- ▶ Hlučínsko (316 km<sup>2</sup>)
  - od Německa
  - inkorporováno zákonem z 30. ledna 1920
- ▶ Valticko (cca 70 km<sup>2</sup>)
  - od Rakouska
  - inkorporováno zákonem z 23. července 1920
- ▶ Vitorazsko (113 km<sup>2</sup>)
  - od Rakouska
  - inkorporováno zákonem z 23. července 1920

# Zánik ČSR 1938-1939



(podle M. Teich /ed./, *Bohemia in History*, Cambridge 1998)

-  1 – Území zabrané Německem mnichovskou dohodou
-  2 – Území zabrané Polskem v říjnu 1938
-  3 – Území zabrané Maďarskem v listopadu 1938
-  4 – Území zabrané Maďarskem v březnu a dubnu 1939
-  5 – Území obsazené 1938 Polskem a 1939 připojené k Slovensku
-  6 – Území polská připojená 1939 k Slovensku
-  7 – Protektorát Čechy a Morava
-  8 – Slovenská republika



# Říšská župa Sudety 1939-1945

