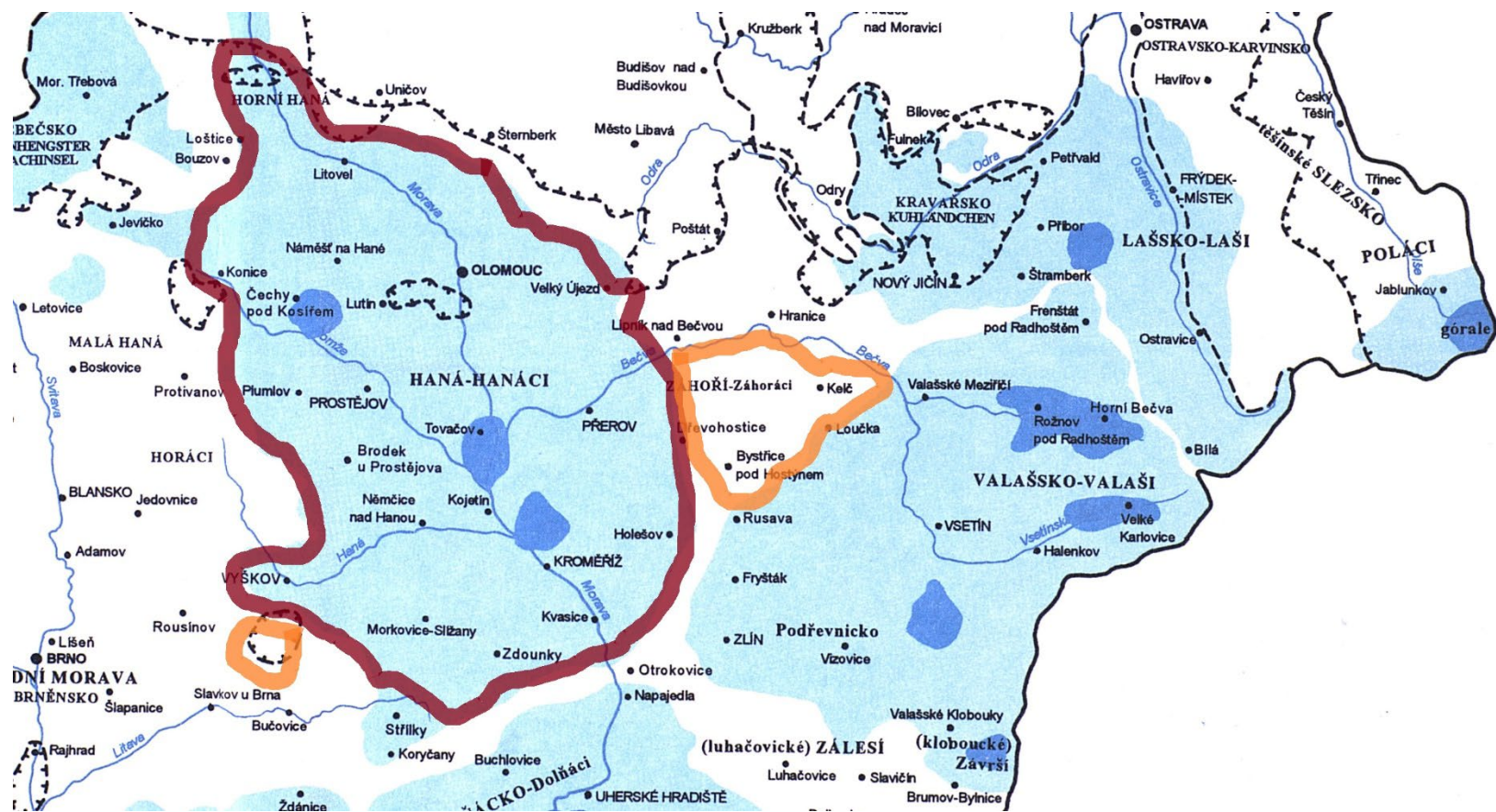


Regionální typy lidového oděvu

Martin Šimša, ÚEE, MU Brno

Haná



Haná – historická perspektiva



A. Wolný, Příbor 1772



J. Lederer, Taneční sál, Český Krumlov 1748

Haná – historická perspektiva



Hanáci při měření půdy a žňových pracích. J. Surgant, Mapa panství Náměšť na Hané, 1746

Haná – historická perspektiva



J. Szaloky, Mapa panství Holešov 1763



Autor neznámý, Mapa polesí Holešov 1787

Haná – historická perspektiva



Hanačka a Hanák, J. S. Capioux, 1782

Haná – historická perspektiva



Hanačka a Hanák v zimním oděvu, B. Hacquet, 1796

Haná – historická perspektiva



J. G. De Saint-Sauveur, 1796



Paysanne d'Hanac en Bohême!

Labrousse del.

St. Sauveur del.

Haná – historická perspektiva



S. Mansfeld, 1786



S. Mansfeld, 1786,

Haná – historická perspektiva



S. Mansfeld, 1786



S. Mansfeld, 1786

Haná – historická perspektiva



J. Freundt, 1746???

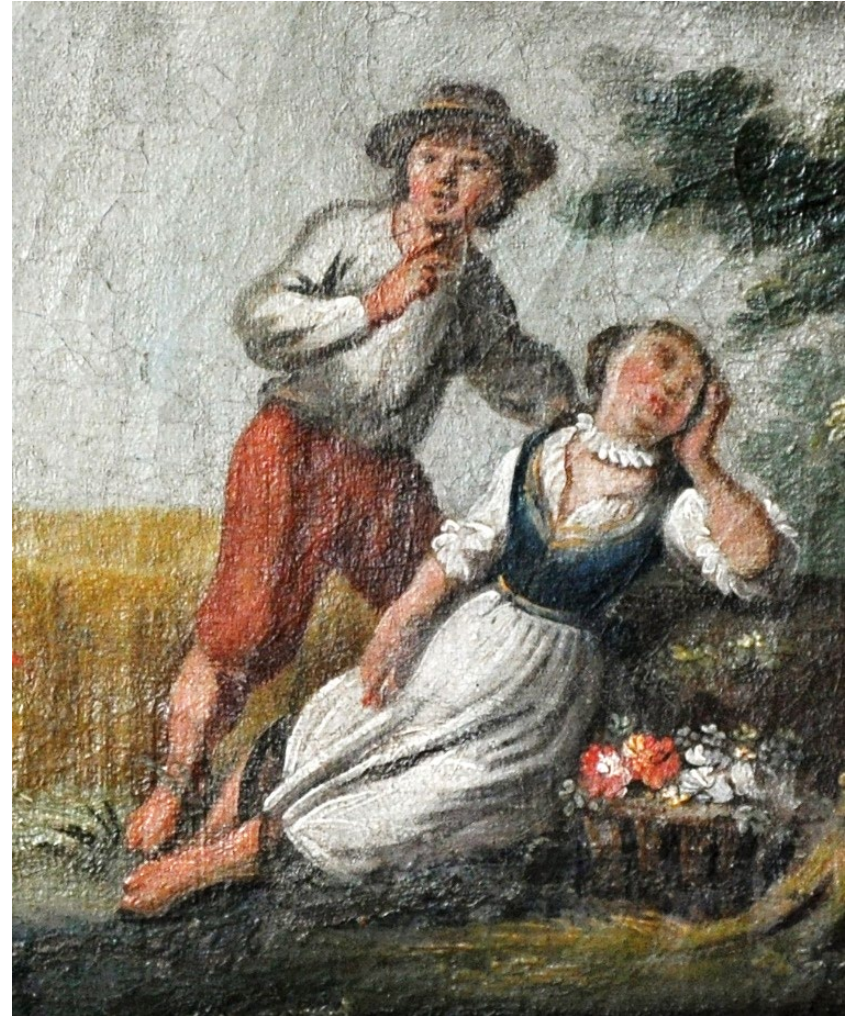


CH. Brandt, 1790

Haná – historická perspektiva



Účetní kniha panství Tršice, 1791



J. B. Kiesling, Mapa panství Holešov 1796

Haná – historická perspektiva



Kvaše 1814, Biskupická dívka



Kvaše 1814, Jesenčanská dívka

Haná – historická perspektiva



Kvaše 1814, Dívka z Konického panství



Kvaše 1814, Mladík z Konického panství

Haná – historická perspektiva



Kvaše 1814, Žena z Konického panství



Kvaše 1814, Muž z Konického panství

Haná – historická perspektiva



Kvaše 1814, Muž z Konického panství



Kvaše 1814, Hanáci z Klenovic a Troubek

Haná – historická perspektiva



Kvaše 1814, Hanačka v letním oděvu



Kvaše 1814, Hanačka v zimním oděvu

Haná – historická perspektiva



Kvaše 1814, Hanáci z Prosenice



Kvaše 1814, Horáci z Vitonic

Haná – historická perspektiva



Kvaše 1814, Hanáci z Holešovska



Kvaše 1814, Hanáci ze Záhlinic

Haná – historická perspektiva



Kvaše 1814, Němci ze Slavkovska



Kvaše 1814, Sedláci z Roštína

Haná – historická perspektiva



Kvaše, 1814

Haná – historická perspektiva



Svobodný pár z Tovačovského a Mořického panství, W. Horn, 1837

Haná – historická perspektiva



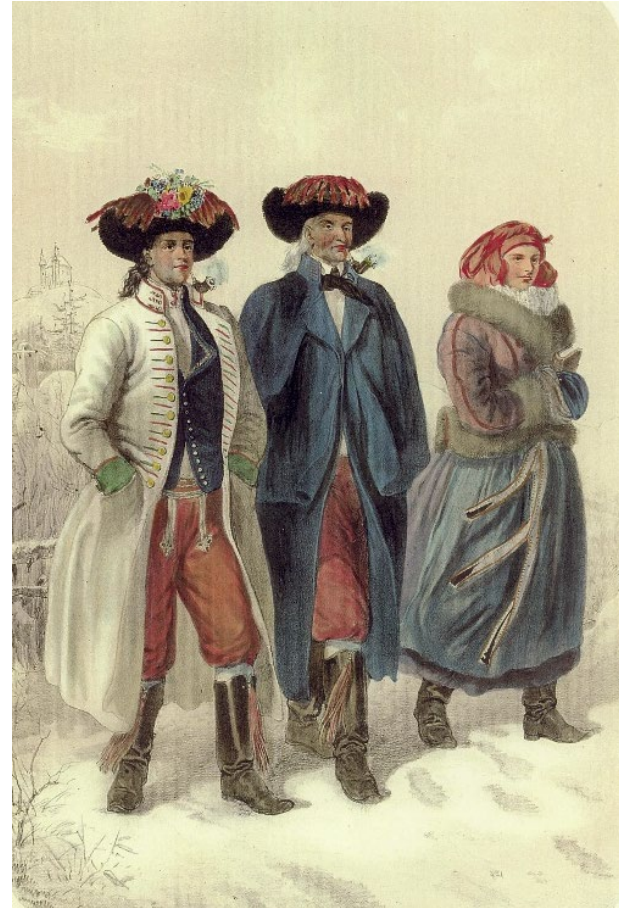
Hanáci ve sváteční a zimním oděvu. F. Domek, 1840

Haná – historická perspektiva



Hanácká svatba. K. Balzárek, 1840

Haná – historická perspektiva



Hanáci od Olomouce a Bystřice pod Hostýnem. F. Kalivoda, 1854

Haná – historická perspektiva



Hanáci z Čech pod Kosířem. J. Mánes, 1852

Haná – historická perspektiva



Hanačky z okolí Kroměříže. J. Mánes, 1849

Haná – historická perspektiva



Hanáci z Holešovska a Kroměřížska. Q. Mánes, 1850

Haná – historická perspektiva



Gisela Silva-Tarouc, 1848



F. von Alt, 1865

Haná – historická perspektiva



Hanáci z Holešovska, J. Ženíšek, 1895



Hanáci z Holešovska, J. Berger, 1897

Haná – historická perspektiva



Hanáci z Tovačovska. M. Gardavská, 1900

Vyškovsko – historická perspektiva



Německé děvče z Vyškovska. J. Köpf, 1894

Haná – mužská oděvní silueta



Hanáček z Kojetínska



Hanáček z Prostějovska

Haná – mužská oděvní silueta



Haná z Holešovska



Haná z Olomoucka

Haná – ženská oděvní silueta



Hanačka z Kroměřížska



Hanačka z Prostějovska

Haná – ženská oděvní silueta



Hanačka z Kojetínska



Hanačka z Litovelska

Haná – ženská oděvní silueta



Hanačka z Olomoucka



Muž z Hostýnského Záhoří

Haná – současné slavnosti



Současné folkloristické rekonstrukce hanáckých krojů

Haná – ženské oděvní součásti

- Punčochy, stěevíce
- Spodní oděv – *rubáš*
- Pásové oplečko
- Nesešitá sukně – *kasanka*
- Zástěra – *fěrtoch*
- Krátká košile – *rukávce*
- Vesta – *kordulka, frydky*
- Kabátek – *lajdík, lajbík*
- Kožíšek
- Šátek



Haná – ženské oděvní součásti – košile a oplečí



Haná – ženské oděvní součásti – sukně



Haná – ženské oděvní součásti – zástěra



Haná – ženské oděvní součásti – vesta



Prostějovsko



Olomoucko

Haná – ženské oděvní součásti – vesta



Vyškovsko



Haná



Kroměřížsko

Haná – ženské oděvní součásti – vesta



Přerovsko

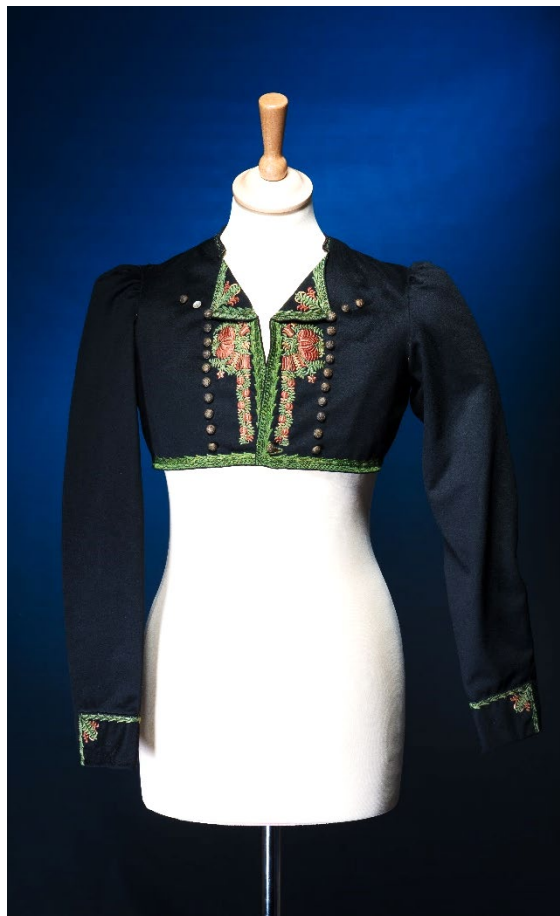
Lipnicko

Hostýnské Záhoří

Haná – ženské oděvní součásti – kabátky



Kojetínsko



Litovelsko



Olomoucko

Haná – ženské oděvní doplňky



Haná – nesená výzdoba



Haná – mužské oděvní součásti

- Plátěné kalhoty
- Kalhoty krátké úzké i široké – *baně*
- Široký opasek
- Košile
- Vesta – *kordula, bruclek*
- Kabátek – *lajbl*
- Halena
- Kabát
- Kožich



Haná – mužské oděvní součásti – kalhoty



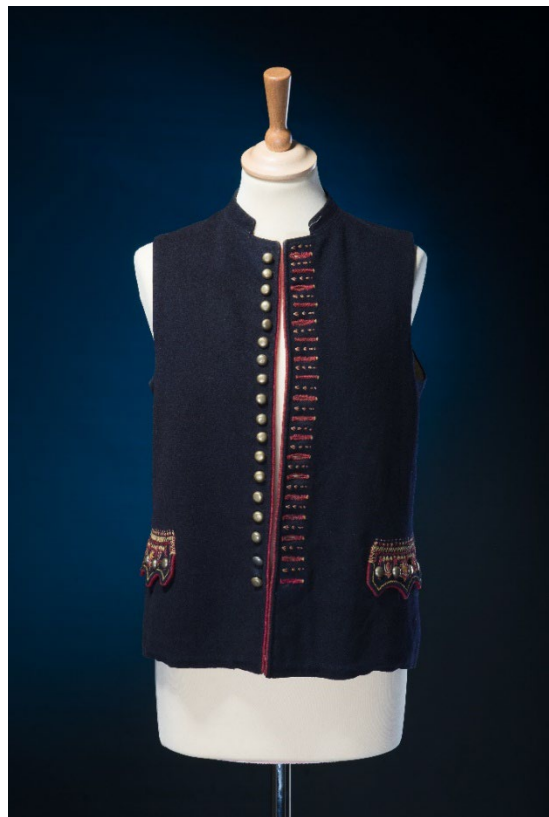
Haná – mužské oděvní součásti – kalhoty



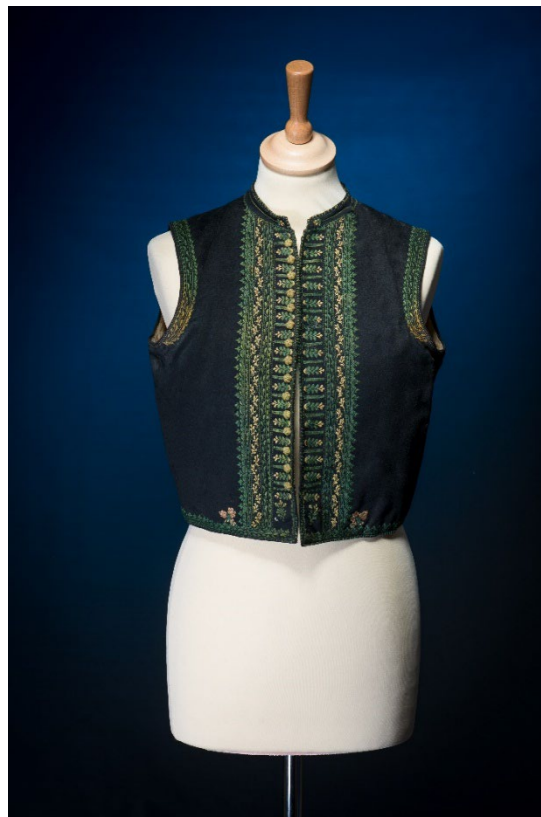
Haná – mužské oděvní součásti – košile



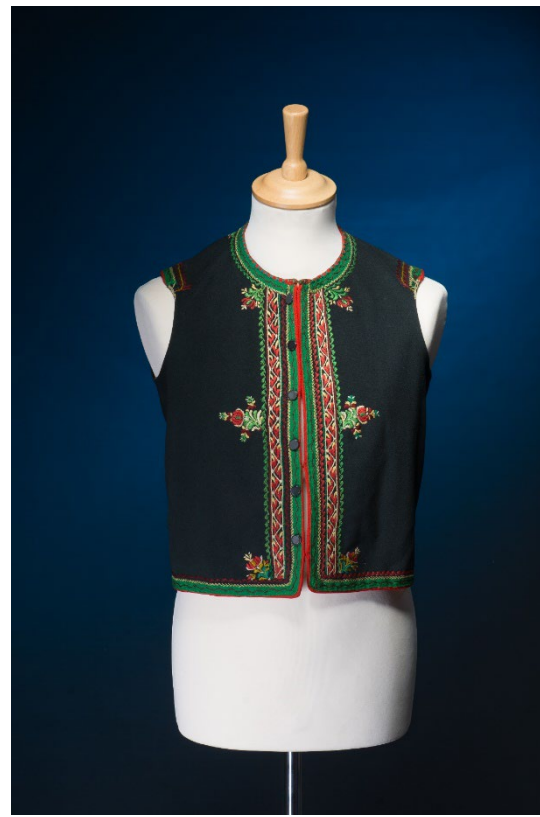
Haná – mužské oděvní součásti – vesta



Hostýnské Záhoří



Olomoucko



Prostějovsko

Haná – mužské oděvní součásti – kabátek



Hostýnské Záhoří



Holešovsko



Olomoucko

Haná – mužské oděvní součásti – kabát



Olomoucko



Holešovsko

Haná – nesená výzdoba



Haná – mužské oděvní doplňky – opasek



Haná – mužské oděvní doplňky – klobouk



Olomoucko



Kroměřížsko
Holešovsko



Děkuji za pozornost

Martin Šimša, NÚLK, Strážnice