

Regionální typy lidového oděvu

Martin Šimša, ÚEE, MU Brno

Valašsko, Lašsko a Těšínsko – domácí a příchozí



Hajduci – strážci zemské hranice, Mapa Těšínského Slezska, J. Nigrini, 1724

Příchozí – Valaši – profesionální horští pastevcí ovcí



Obyvatelé Beskydských hor.
Adorace sv. Vendelína, A. Wolny, 1772

Příchozí - Valaši – profesionální horští pastevcí ovcí



Vyobrazení Valachů z konce 18. století. S. Mansfeld, 1789. Mapa panství Vizovice, 1780

Příchozí - Valaši – profesionální horští pastevcí ovcí



C. Luyken, Welt Galeria 1703



H. Gavlovič, Valašská škola mravů stodola, 1755



Jablůnkovsko - Goralé

Příchozí - valaši na Těšínsku – Goralé



Obyvatel Těšínských hor, Kvaše 1814

Příchozí - valaši na Těšínsku – Goralé

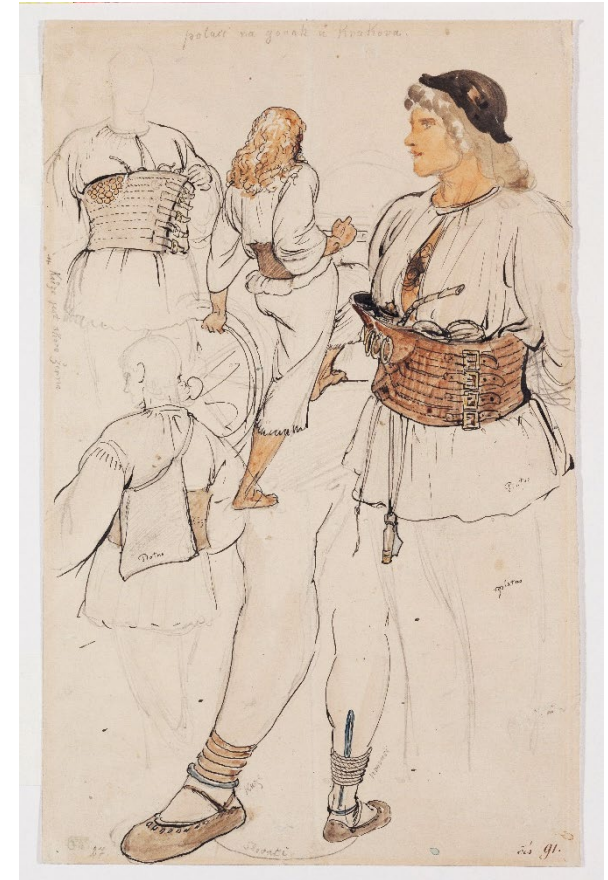


Pár z Istebné, H. Jastrzembski, 1847



Pár z Brennė, H. Jastrzembski, 1847

Příchozí - valaši na Těšínsku – Goralé



Žena z okolí Jablunkova,
Goralé z Beskydských hor, J. Mánes, 1847

Příchozí - valaši na Těšínsku – Goralé



Goralské dívky a starý muž. Vlastenecké putování po Slezsku, 1867

Goralé – ženské oděvní součásti

- Silueta – splývavý s přirozenou výškou pasu
- Punčochy, střevíce, krpce
- Spodní oděv – *ciasnocha*
- Nesešitá sukně – *fortuch*
- Zástěra – *fěrtoch*
- Krátká košile – *kabotek*
- Čepec, šátek
- Odívací plachta



Goralé – ženské oděvní součásti



Gorale z Hrčavy

Goralé – mužské oděvní součásti

- Silueta – přiléhavá s přirozenou výškou pasu
- Kalhoty, dlouhé *nohavice* střihu na vidlici
- Košile
- Vesta – *bruclek*
- Kabát – huňa
- Kabát – tříčtvrteční městský
- Kožíšek
- Klobouk – *cylindr*
- Doplnky – široký opasek, brašna



Goralé – mužské oděvní součásti



Goral z Jablunkova



Goral z Istebné (Jistebné)



Jablůnkov – Jackové

Jablůnkovsko – Jackové



Dívka a měšťané z Jablůnkova, J. Mánes, 1846

Jablunkov – jacked

- Ženská silueta – přiléhavá s přirozeným pasem
 - Punčochy, stěvíce
 - Spodní oděv – *rubáč*
 - Šněrovačka
 - Sukně
 - Zástěra – *fěrtuch*
 - Krátká košile
 - Kabátek
 - Kožíšek
 - Čepec, šátek
- Mužská silueta – přiléhavá s přirozeným pasem
 - Kalhoty dlouhé – *lazaruky*
 - Košile
 - Vesta – *bruclek*
 - Kabátek
 - Kabát – stylové formy
 - Klobouk

Jablunkov – jackovský kroj



Jablunkovsko – ženské oděvní součásti





Těšínsko

Těšínsko – historická perspektiva



Hajduci – strážci zemské hranice, Mapa Těšínského Slezska, J. Nigrini, 1724

Laško a Tešínsko – historická perspektiva



Obyvatel těšínské nížiny, Kvaše 1814

Tešínsko – historická perspektiva



Pár z Těšína, J. Alt, 1843

Tešínsko – historická perspektiva



Měšťané z Jablunkova, H. Jastrzembski, 1847 Pár z Těšína, H. Jastrzembski, 1847

Těšínsko – historická perspektiva



Dívka z Těšína, J. Mánes, 1854



Dívka z okolí Těšína, J. Mánes, 1854

Tešínsko – historická perspektiva



Obyvatelé Těšína, obyvatelé z okolí Těšína, F. Kalivoda 1854

Tešínsko – historická perspektiva



Vlastenecké putování po Slezsku, 1886



Z Těšínska, J. Kinzel, 1893

Těšínsko – ženské oděvní součásti

- Silueta – přiléhavá se zvýšeným pasem
- Spodní oděv – *ciasnocha*
- Sukně s živůtkem – *spodki*
- Sukně s živůtkem
- Zástěra – *fartuch*
- Krátká košile – *kabotek, sztuka*
- Kabátek – *szpyncer, jakl*
- Kožíšek
- Čepec, šátek
- Punčochy, *kopytka*, ponožky



Těšínsko – ženské oděvní součásti



Těšínsko – mužské oděvní součásti

- Silueta – přiléhavá s přirozeným pasem
- Kalhoty dlouhé – *lazaruky*
- Košile
- Vesta – *bruclek, kamizelka*
- Kabátek – *kamizolka, spencer*
- Kabát – stylové formy – *guniok*
- Klobouk cylindrový





Laško

Laško – historická perspektiva



Obyvatelé města Frýdku, Kvaše 1814

Laško – historická perspektiva



Obyvatelé z okolí města Frýdku, Kvaše 1814

Laško – historická perspektiva



Obyvatelé panství Hukvaldy a Křivé, Kvaše 1814

Laško – historická perspektiva



Pár z Karviné, H. Jastrzembski, 1847



Pár z Frýdku-Místku H. Jastrzembski, 1847

Laško – historická perspektiva



Frýdek, J. Alt, 1839

Lašsko – ženské oděvní součásti

- Silueta – splývavá s přirozenou výškou pasu
- Punčochy, střevíce, krpce
- Spodní oděv – *rubáč s opléčkem* i bez něj
- Nesešitá sukně - *fortuch*
- Zástěra – *fěrtoch*
- Krátká košile – *rukávce*
- Vesta – *bruclek*
- Kabátek
- Kozíšek
- Čepec, šátek



Lašsko – ženské oděvní součásti



Vrážné



Štramberk



Lašsko – mužské oděvní součásti

- Silueta – přiléhavá s přirozenou výškou pasu
- Kalhoty dlouhé – *nohavice*
- Košile
- Vesta – *bruclek*
- Kabátek – *lajbík*
- Kabát – *župice*
- Kabát – tříčtvrteční městský
- Kožíšek
- Klobouk – *cylindr*
- Doplnky – široký opasek, brašna



Lašsko – mužské oděvní součásti



Hodslavice



Frýdek Místek

5488



Valašsko

Valašsko – historická perspektiva



Muž a žena z pomezí nížinné části Valašska a Laška, A. Wolny, 1772

Valašsko – historická perspektiva



Obyvatelé panství Vsetín, Kvaše 1814

Valašsko – historická perspektiva



Obyvatelé panství Vizovice, Kvaše 1814

Valašsko – historická perspektiva



Obyvatelé panství Vsetín a Hošťálková, W. Horn, 1837

Valašsko – historická perspektiva



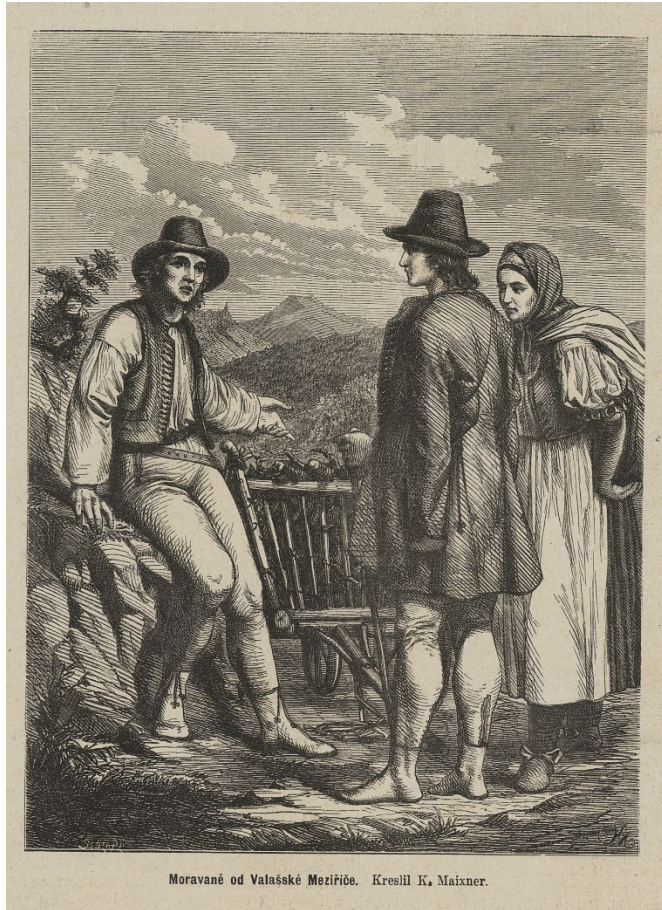
Obyvatelé panství Valašské Meziříčí, Kvaše 1814

Valaško – historická perspektiva



Valaši od Lukova a Rožnova, Kaliwoda 1855

Valašsko – historická perspektiva



Valaši z okolí Valašského Meziříčí a Valašských Klobouk, K. Maixner 1870

Valašsko – historická perspektiva



Ženatý a svobodný pár z Hrčavy, M. Gardavská, cca 1900

Valašsko – historická perspektiva



Valašské typy ze Vsetínska, A. Liebscher, 1890-1900

Valašsko – historická perspektiva



Žena a muž s Rožnovska, A. Liebscher, 1890-1900

Valašsko – historická perspektiva



Družba a družička z Lužné, Vsetín 1892



Starší pár z Lužné, Vsetín 1892

Valašsko – historická perspektiva



Lidový oděv na panství Lukovském z druhé poloviny 19. stol.

Valašsko – ženské oděvní součásti

- Silueta – splývavá s přirozenou výškou pasu
- Punčochy – *natahačky*, soukenné střevíce, papuče, krpce
- Spodní oděv – *rubáš*
- Nesešitá sukně – *kasanka*
- Zástěra – *fěrtoch*
- Krátká košile – *rukávce*
- Vesta – *bruclek*
- Kabátek
- Kožich
- Čepec, šátek



Valašsko, Vsetínsko – ženské oděvní součásti



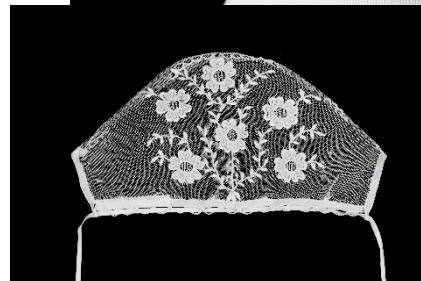
Valašsko, Vsetínsko – ženské oděvní součásti



Valašsko, Vsetínsko – ženské oděvní součásti



Valašsko, Rožnovsko – ženské oděvní součásti



Valašsko, Rožnovsko – ženské oděvní součásti



Valašsko, Rožnovsko – ženské oděvní součásti



Valašsko – mužské oděvní součásti

- Silueta – přiléhavá s přirozenou výškou pasu
- Plátěné kalhoty
- Soukenné kalhoty stříh *na vidlici* a *na taléř*
- Široký i úzký opasek
- Košile
- Vesta – *pruclek*
- Kabátek – *lajbik*
- Kabát – *mlsná halena*
- Kabát – *župice*



Valašsko – mužské oděvní součásti



Valašsko – mužské oděvní součásti



Kalhoty stříhu na vidlici a jejich historická reminiscence v rytině A. Dürera, cca 1500

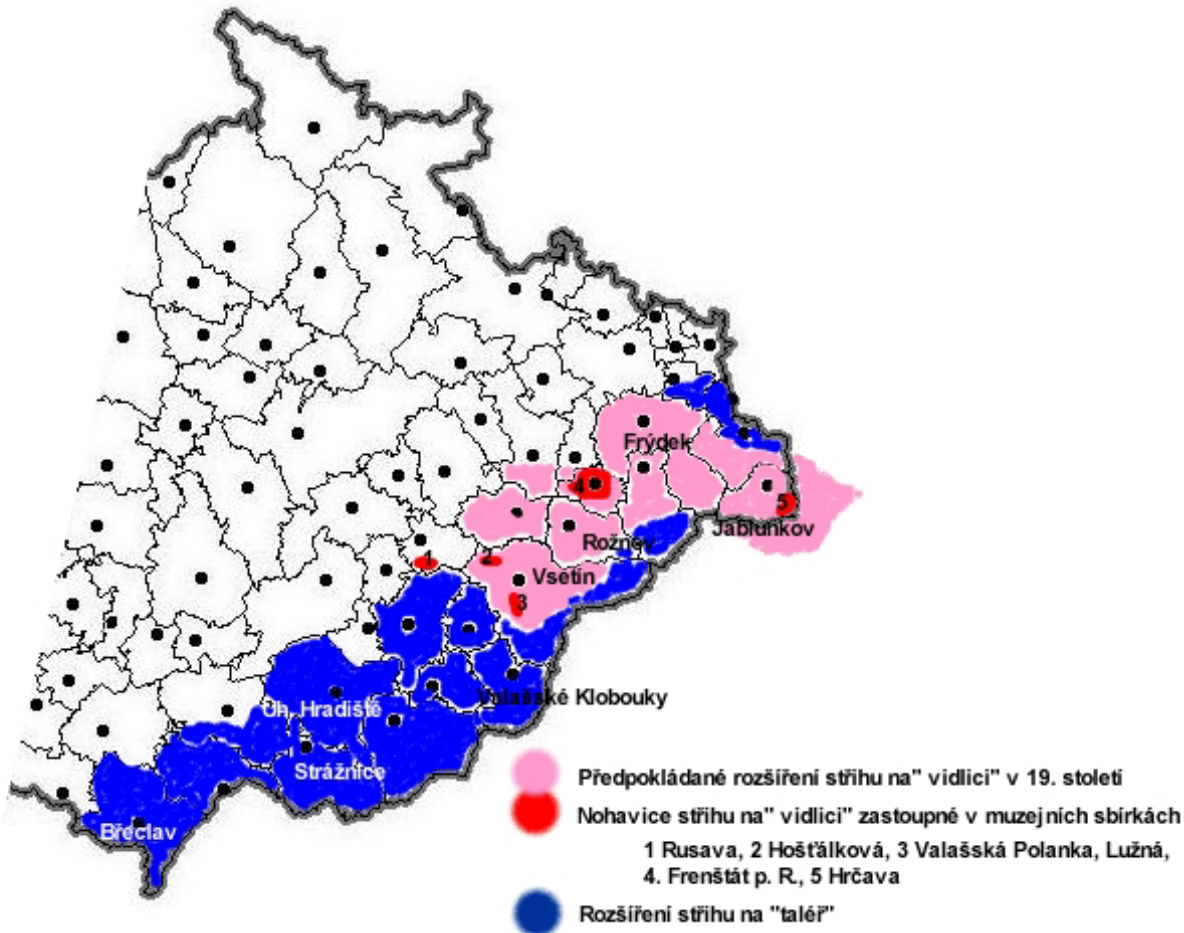
Valašsko – mužské oděvní součásti



Kalhoty stříhu na taléř

Valašsko

- územní rozšíření nohavic typu „na vidlici“ a „na taléř“



Valašsko – mužské oděvní součásti



Kabát *župice* z Rožnova pod. Radhoštěm a *mlsná halena* z Lužné

Valašsko – mužské oděvní součásti



Mušské kabátky z Hutiska a Nového Hrozenkova

Děkuji za pozornost

Martin Šimša, NÚLK, Strážnice