

Regionální typy lidového oděvu

Martin Šimša, ÚEE, MU Brno

Slovácko – Podluží



Podluží – historická perspektiva



Dívka a mládenec z Břeclavského panství, Kvaše 1814

Podluží – historická perspektiva



Obyvatelé břeclavského panství, W. Horn, 1837

Podluží – historická perspektiva



Děti z Moravské Nové Vsi. P. Fendi, cca 1840

Podluží – historická perspektiva



Dívka ve Svátečním kroji,
Autor neznámý, cca 1840



Podluží – historická perspektiva



Muž v pracovním oděvu,
mládenec ve svátečním oděvu
a muž v haleně, autor neznámý,
cca 1840.

Podluží – historická perspektiva



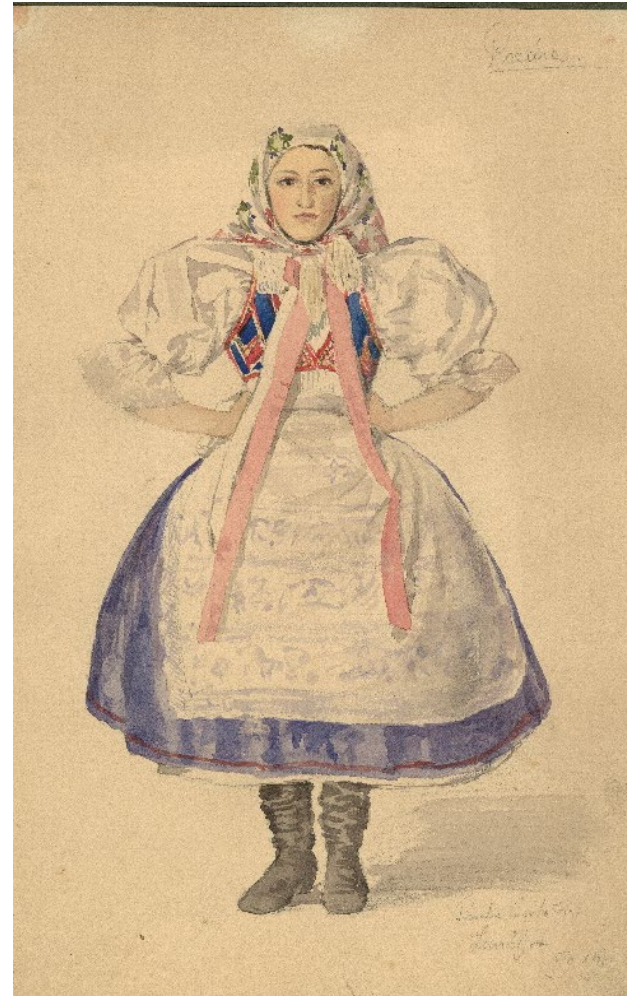
Ženy ze Staré Břeclavi, J. Mánes, 1856

Podluží – historická perspektiva



Mládenec ze Staré Břeclavi, J. Mánes, 1856.

Podluží – historická perspektiva



Mládenec a dívka z Lanžhota ve svátečním oděvu. J. Šíma, 1883.

Podluží – ženské oděvní součásti

- Silueta – rozšířená s přirozenou výškou pasu a délkou sukní do poloviny lýtek
- Spodní oděv – *rubáč + oplečko*
- Sukně uzavřená
- Zástěra
- Krátká košile – *rukávce*
- Vesta
- Kabátek
- Kožich
- Rožky, šátek, šatka



Podluží – ženské oděvní součásti



Košile, vyšíváný límec a šatka

Podluží – ženské oděvní součásti



Vesta a sukně



Podluží – mužské oděvní součásti

- Silueta – přiléhavá s přirozenou výškou pasu a výraznou vertikálou
- Plátěné kalhoty
- Zástěra
- Soukenné kalhoty – *nohavice*
- Košile
- Vesta - zkrácená s přednicemi do „O“
- Kabát
- Halena
- Kožich
- Klobouk



Podluží – mužské oděvní součásti



Košile, klobouk a vesta



Podluží – mužské oděvní součásti



Kalhoty, šátek
a holínky



Slovácko – Strážnické dolňácko



Strážnicko – historická perspektiva



Mládenec a dívka ve venkovském a městském oděvu, Kvaše 1814

Strážnicko – ženské oděvní součásti

- Silueta – rozšířená s přirozenou výškou pasu a délkou sukní do poloviny lýtek
- Spodní oděv – *rubáč s oplečkem*
- Sukně uzavřená
- Zástěra
- Krátká košile – *rukávce*
- Vesta
- Kabátek
- Kožich
- Čepec, šátek



Strážnicko – ženské oděvní součásti



Košile, zástěra a čep

Strážnicko – ženské oděvní součásti

Ženské holínky, sukně a vesta



Strážnicko – mužské oděvní součásti

- Silueta – přiléhavá s přirozenou výškou pasu a výraznou vertikálou
- Plátěné kalhoty
- Zástěra
- Soukenné kalhoty – *nohavice*
- Košile
- Vesta – zkrácená s přednicemi do „O“
- Kabát
- Halena
- Kožich
- Klobouk



Strážnicko – mužské oděvní součásti



Košile, šátek a vesta

Strážnicko – mužské oděvní součásti



Klobouk, holínky a kalhoty

Děkuji za pozornost

Martin Šimša, NÚLK, Strážnice