

Regionální typy lidového oděvu

Martin Šimša, ÚEE, MU Brno

Horňácko – historická perspektiva



Obyvatelé panství veselí nad Moravou (Louka). Kvaše 1814

Horňácko – historická perspektiva



Chlapec a dívky z Javorníky. Muž ze Zálesí a mládenec z Hrubé Vrbky

Horňácko – historická perspektiva



Nevěsta z Velké nad Veličkou, V. K. Mašek, 1895

Horňácko – všední a sváteční oděv



Horňácko – všední a sváteční oděv



Horňácko – ženské oděvní součásti

- Silueta – splývavá s přirozenou výškou pasu a délkou sukní do poloviny lýtek
- Spodní oděv – *rubáč*
- Nesešitá sukně – *fěrtoch*
- Zástěra – *fěrtůška*
- Krátká košile – *rukávce*
- Živůtek – *kabátek*
- Vesta – *pruclek*
- Čepec, šátek, šatka
- Kabátek
- Kabát s podšívkou - *šuba*
- Kožich



Horňácko – ženské oděvní součásti



Ženský čep, košile a šatka

Horňácko – ženské oděvní součásti

Spodní oděv – rubáč

Nesešitá sukně – fěrtoch

Živůtek – kabátek



Horňácko – skladba oděvních součástí

- Silueta – přiléhavá s přirozenou výškou pasu
- Plátěné kalhoty – *traslavice*
- Zástěra
- Soukenné kalhoty – *nohavice*
- Košile
- Vesta – *pruclek*
- Kabát
- Halena
- Kožich
- Klobouk



Horňácko – nesená výzdoba, výšivka



Košile a vesta

Horňácko – mužské oděvní součásti



Kalhoty

Horňácko – mužské oděvní součásti

Kabát s rozšiřujícími klíny



Slovácko - Hornácko



Moravské Kopanice – historická perspektiva



Obyvatelé karpatský hor při uherské hranici, V. G. Kininger 1804.

Moravské Kopanice – všední a sváteční oděv



Moravské Kopanice – všední a sváteční oděv



Moravské Kopanice – ženské oděvní součásti

- Silueta – splývavá s mírně zvýšeným pasem a délkou sukní do poloviny lýtek
- Spodní oděv – *rubáč*
- Nesešitá sukně s živůtkem - *leknice*
- Zástěra – *fěrtoch*
- Krátká košile – *rukávce*
- Halena
- Kožíšek
- Čepec, šátek



Moravské Kopanice – ženské oděvní součásti



Sukně s živůtkem – *leknice*

Moravské Kopanice – ženské oděvní součásti



Ženská košile, zástěra a pás – *sak*

Moravské Kopanice – mužské oděvní součásti

- Silueta – přiléhavá s přirozenou výškou pasu
- Plátěné kalhoty
- Zástěra
- Soukenné kalhoty – *nohavice*
- Košile
- Vesta – *pruclek*
- Halena
- Klobouk



Moravské Kopanice – mužské oděvní součásti



Mužská košile
Pletené boty - *preplety*

Moravské Kopanice – mužské oděvní součásti



Moravské Kopanice – mužské oděvní součásti



Slovácko / Valašsko – Kloboucké Závřší



Kloboucké Závřší – historická perspektiva



Obyvatelé panství Brumov v Hradištském kraji, Kvaše 1814

Kloboucké Závřší – všední a sváteční oděv



Kloboucké Závřší – všední a sváteční oděv



Kloboucké Závřší – ženské oděvní součásti

- Silueta – splývavá s přirozenou výškou pasu a délkou sukní ke kotníkům
- Spodní oděv – *rubáč*
- Nesešitá sukně – *leknice*
- Zástěra – *fěrtoch*
- Krátká košile – *rukávce*
- Vesta – *kordulka*
- Kabátek
- Kožíšek
- Čepec, šátek



Kloboucké Závřší – ženské oděvní součásti



Ženská košile
Kapesník



Kloboucké Závřší – ženské oděvní součásti



Sukně s živůtkem – *leknice*

Kloboucké Závřší – mužské oděvní součásti

- Silueta – přiléhavá s přirozenou výškou pasu
- Plátěné kalhoty – *gatě*
- Soukenné kalhoty – *nohavice*
- Košile
- Vesta – *bruclek*
- Halena
- Kožíšek
- Klobouk



Kloboucké Závřší – mužské oděvní součásti



Košile a vesta

Kloboucké Závřší – mužské oděvní součásti

Mlsná halena



Kloboucké Závřší – mužské oděvní součásti

Nohavice



Luhačovické Zálesí



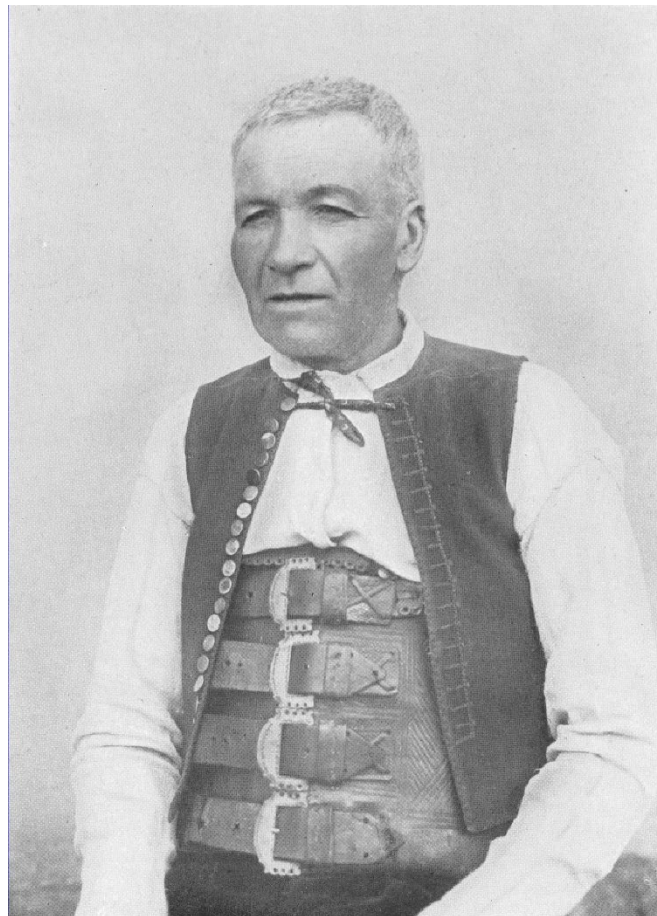
Oděv obyvatel panství Luhačovice – 1814



Luhačovické Zálesí – všední a sváteční oděv



Luhačovické Zálesí – všední a sváteční oděv



Luhačovické Zálesí – všední a sváteční oděv



Luhačovické Zálesí – oděvní silueta



Luhačovické Zálesí – skladba oděvních součástí

- Spodní oděv – *leknice*
- Sukně – *kasanka*
- Zástěra – *fěrtoch*
- Krátká košile – *rukávce*
- Vesta – *kordulka*
- Čepec, šátek
- Kabátek
- Kožíšek



Luhačovické Zálesí – ženské oděvní součásti



Košile – *rukávce*
Kapesník



Luhačovické Zálesí – ženské oděvní součásti



Vesta z Pozlovic

Luhačovické Zálesí – ženské oděvní součásti



Vesta z Vysokého Pole

Luhačovické Zálesí – ženské oděvní součásti



Zástěra



Sukně



Luhačovické Zálesí – mužské oděvní součásti

- Silueta – přiléhavá s přirozenou výškou pasu a mírnou vertikálou
- Plátěné kalhoty – *gatě*
- Soukenné kalhoty – nohavice
- Košile
- Vesta – *bruclek*
- Mlsná halena
- Halena
- Kožich

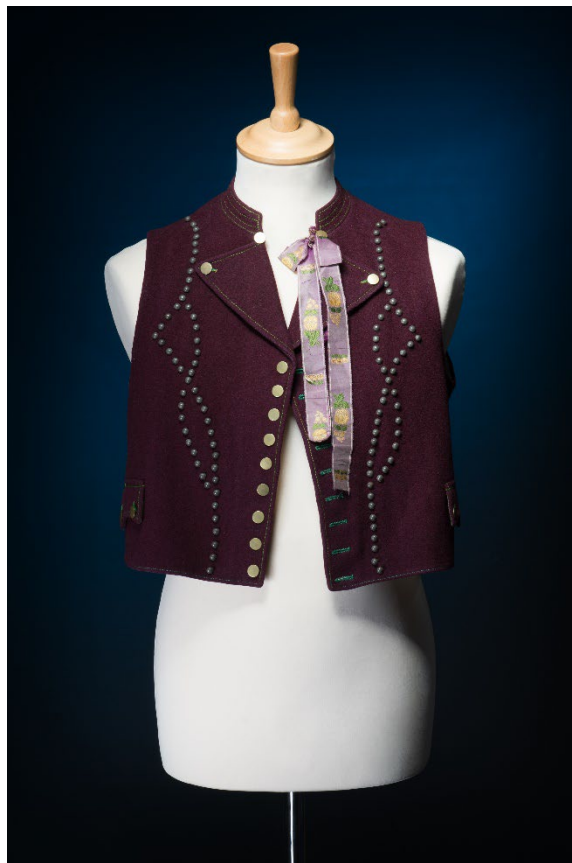


Luhačovické Zálesí – mužské oděvní součásti

Mužská vesta – *pruclek*



Kaňovice



Provodov



Újezdec u Luhačovic

Luhačovické Zálesí – mužské oděvní součásti

Nohavice



Luhačovické Zálesí – mužské oděvní součásti

Košile
příramkového
stříhu



Luhačovické Zálesí – mužské oděvní součásti

Mlsná halena



Děkuji za pozornost

Martin Šimša, NÚLK, Strážnice