

Kulturní krajina

Plocha

- Požadavky ke kolokviu:
 - Pokud možno účast na přednáškách
 - Zpracování o konkrétním místě/čase/fenoménu v krajině, tyto práce budou prezentovány při exkurzi jihomoravským pohraničím.
 - Kolokvium NEBO prezentace při exkurzi
 - Východiskem korpus archivních rešerší (studijní materiály v Isu), kniha Krajina jako dílo, studie o krajině, články vlastivědných časopisů



- Co rozhoduje o utváření krajiny?
 - Geografie
 - Způsob hospodaření
 - Vynaložená energie
 - Kultura

Křivky x linie

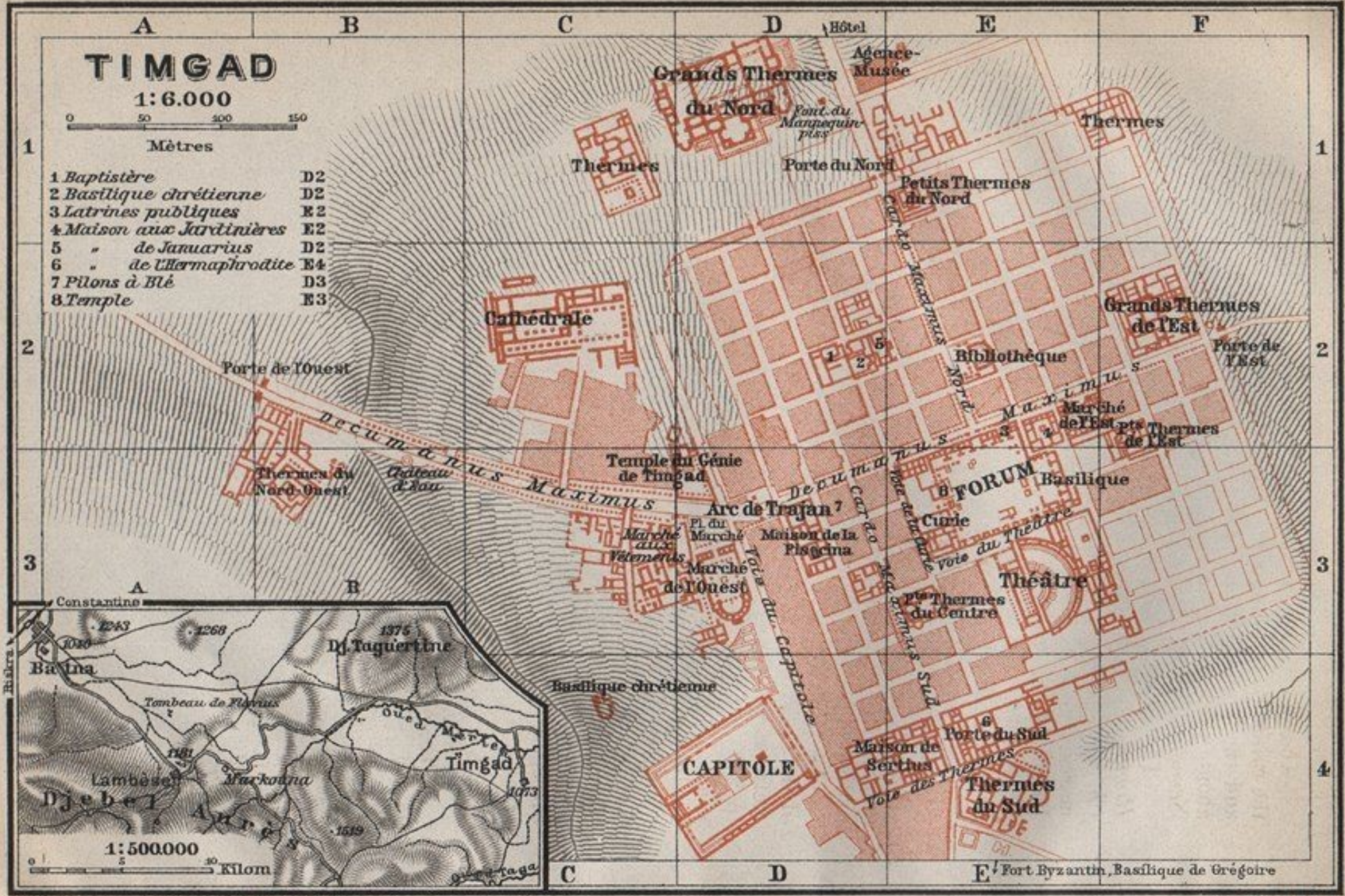
- Struktury sídel – plánovaný rastr x přirozené rozrůstání
- Krajina je časoprostor
- Struktury krajiny
 - Centuriace (limitatio, centuriatio)
 - Jitro
 - Trojpolní systém

Centuriace

- Inspirace městským urbanismem – Hippodamův Pireus

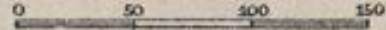






TIMGAD

1:6.000



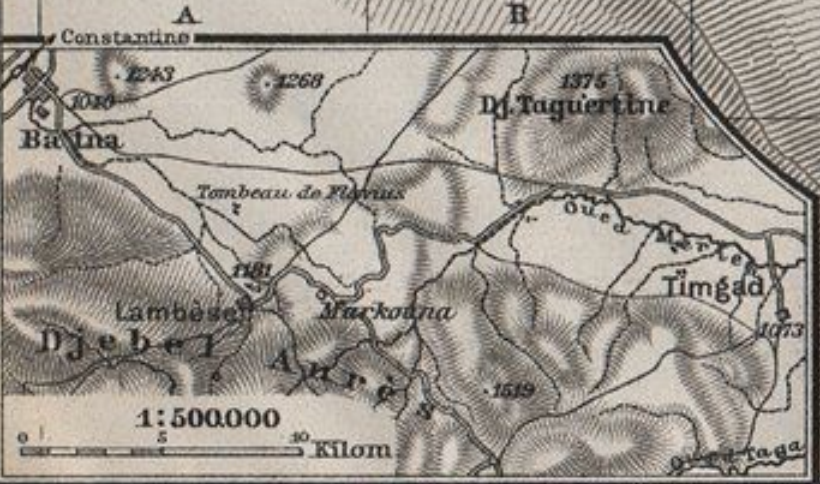
Mètres

- | | | |
|---|------------------------|----|
| 1 | Baptistère | D2 |
| 2 | Basilique chrétienne | D2 |
| 3 | Latrines publiques | E2 |
| 4 | Maison aux Jardinières | E2 |
| 5 | " de Januarius | D2 |
| 6 | " de Ullermaphrodite | E4 |
| 7 | Pilons à Blé | D3 |
| 8 | Temple | E3 |

1

2

3



1:500,000

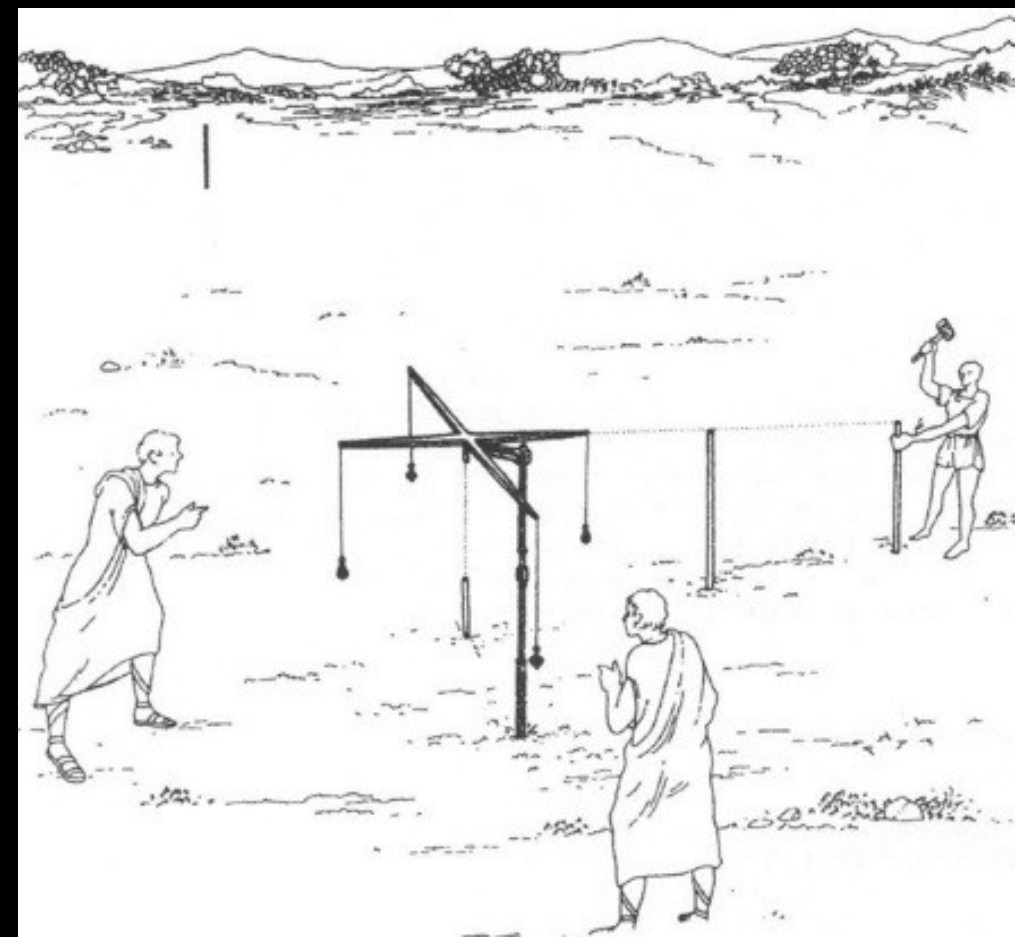
Kilom

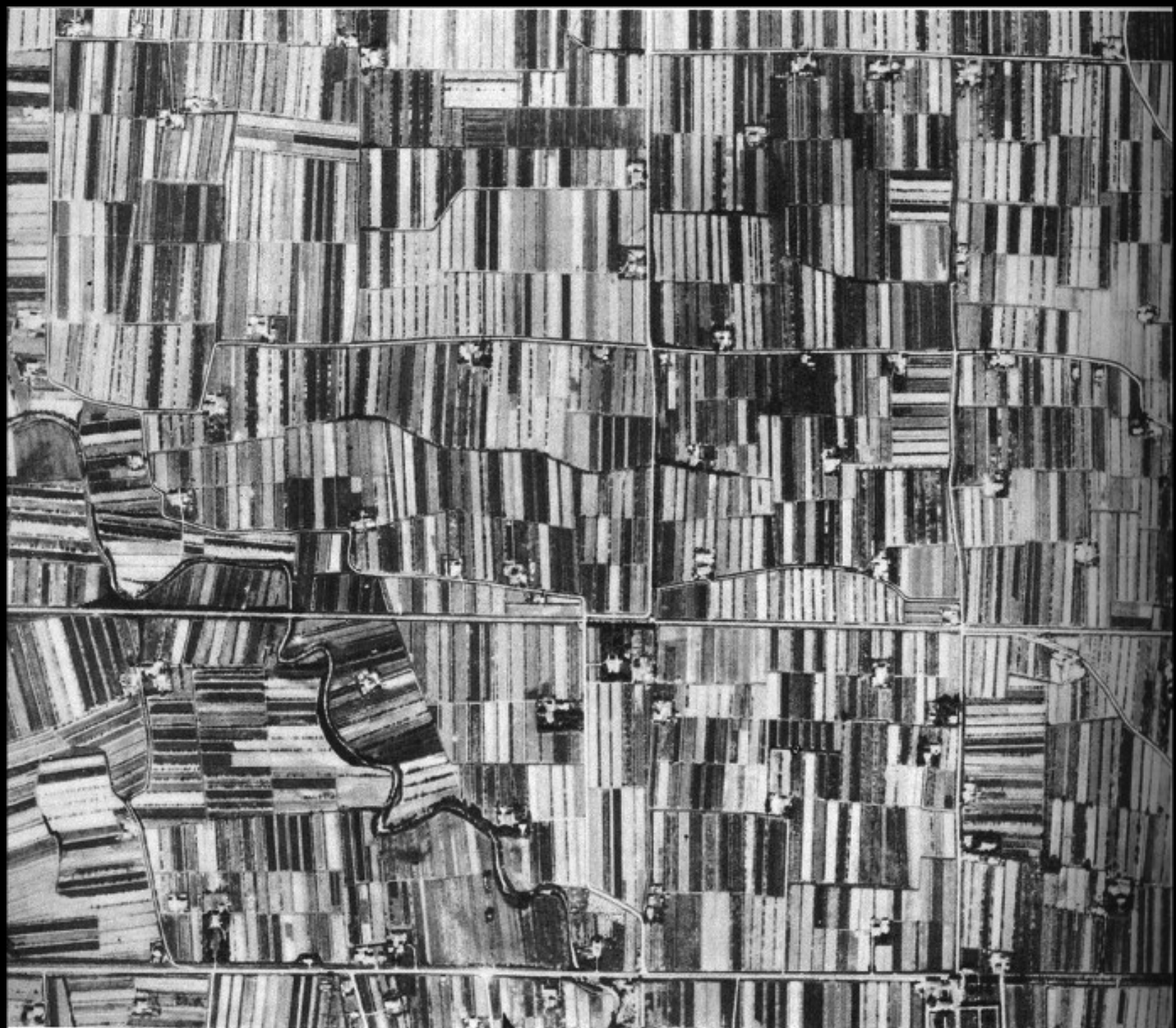


Google

Centuriace

- Souvisí s kolonizací





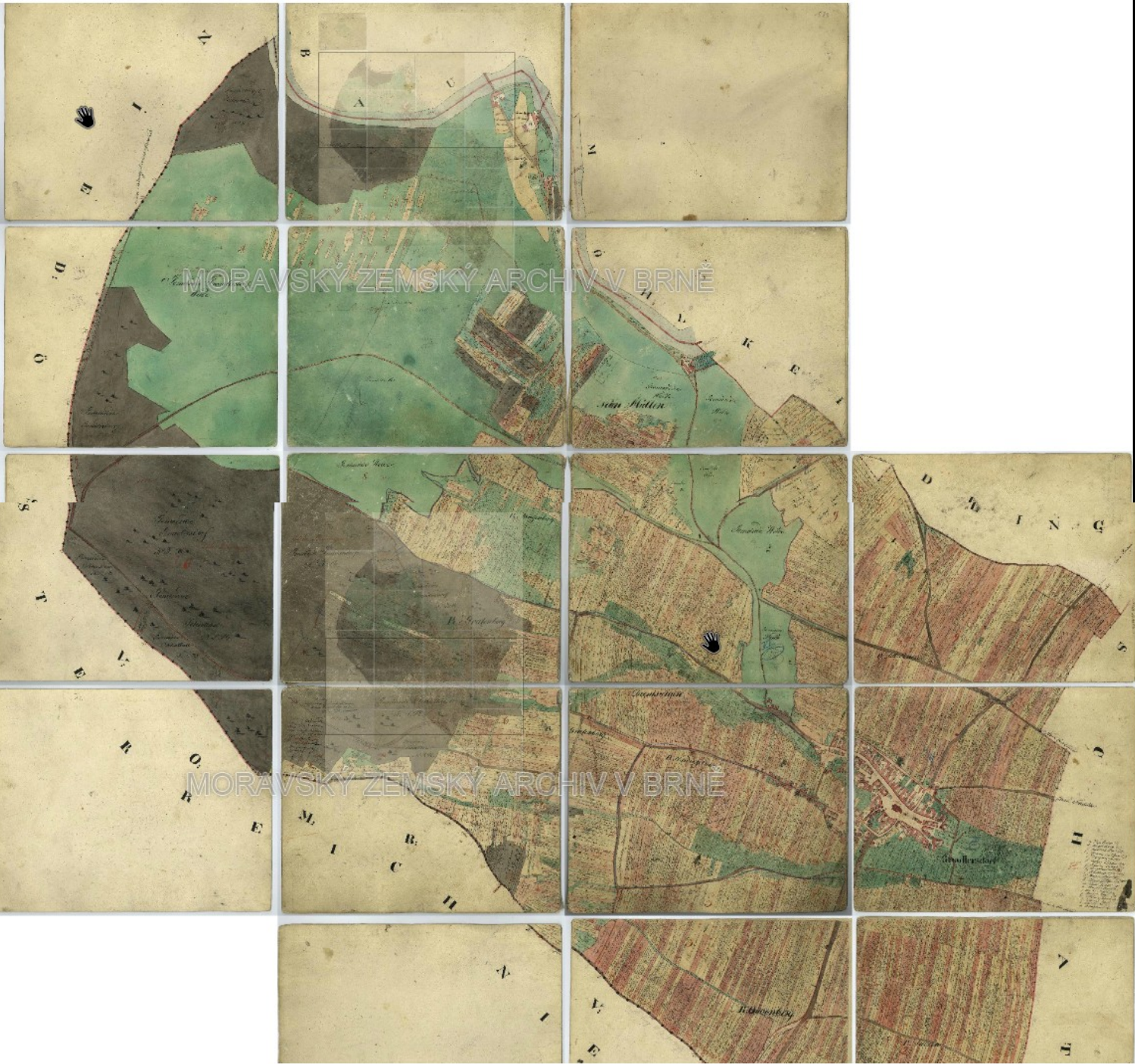
Krajina přetvářená x ponechaná sama sobě

- Cato starší – zušlechtování polí (cultura agri) – dovednost zaměřená k maximálnímu užitku a zisku
- Cicero - v přeneseném smyslu se pojem zušlechtování uplatnil i při úvahách o člověku a pěstování jeho dobrých vlastností.
- Ideje a od nich odvozené sociální regulativy významně formují krajinný ráz
 - Obúrová vázanost (Flurzwang)
 - Občina
 - Velkokapacitní zemědělství
 - Nadace

- Kultura
 - Artefakty – věci a znaky, svědčící o tom, že jsme se adaptovali - poznané
 - Sociální regulativy – chování se podle norem - sdílené
 - Ideje a komplexy idejí – pohádky, mýty, teorie – trvalé
- Ideje a od nich odvozené sociální regulativy významně formují krajinný ráz
 - Obúrová vázanost (Flurzwang)
 - Občina
 - Velkokapacitní zemědělství
 - Nadace



- Dyjákovice / Gross Tajax 1824



Hnanice / Gnadlersdorf 1824



MORAVSKÝ ZEMSKÝ ARCHIV V BRNĚ

MORAVSKÝ ZEMSKÝ ARCHIV V BRNĚ

1847



1876





Devět Mlýnů

Hnanice

Hnanice

- topografická mapa
- III. vojenské mapování
- popisky
- roky snímkování
- evidovaná kontaminovaná místa
- katastrální mapy

1952

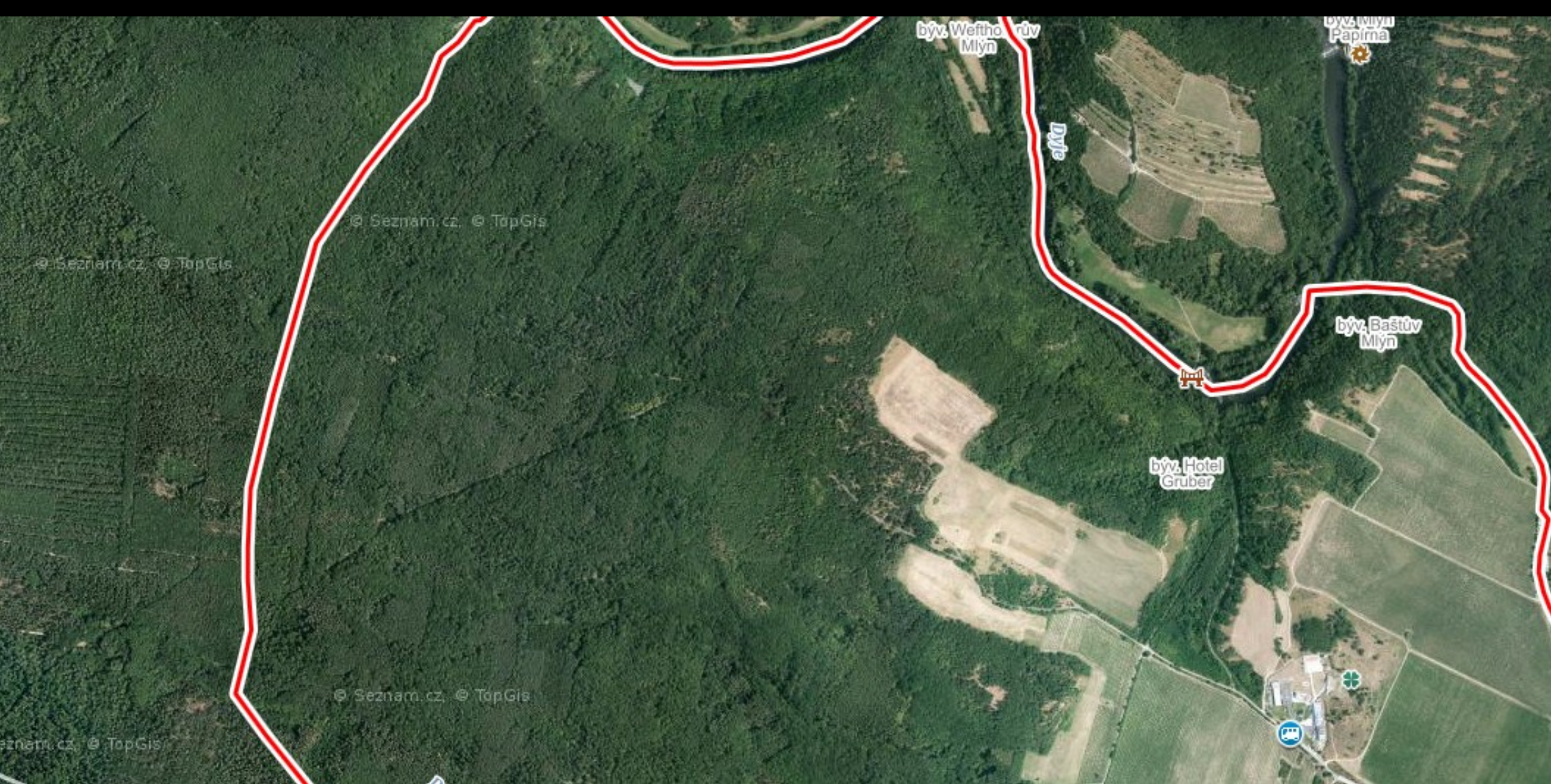
500 m

UTM: 33U 570032 5406766

S-JTSK: X = 1197966 Y = 650508

WGS84(GPS): 48.809937, 15.953859

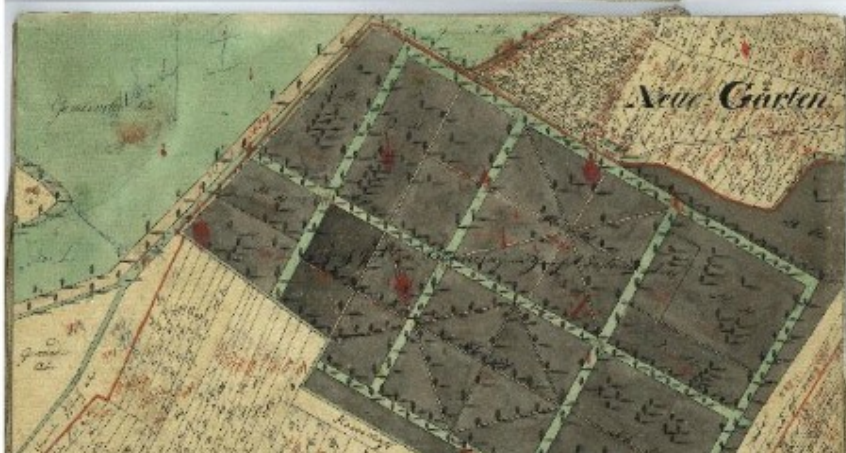
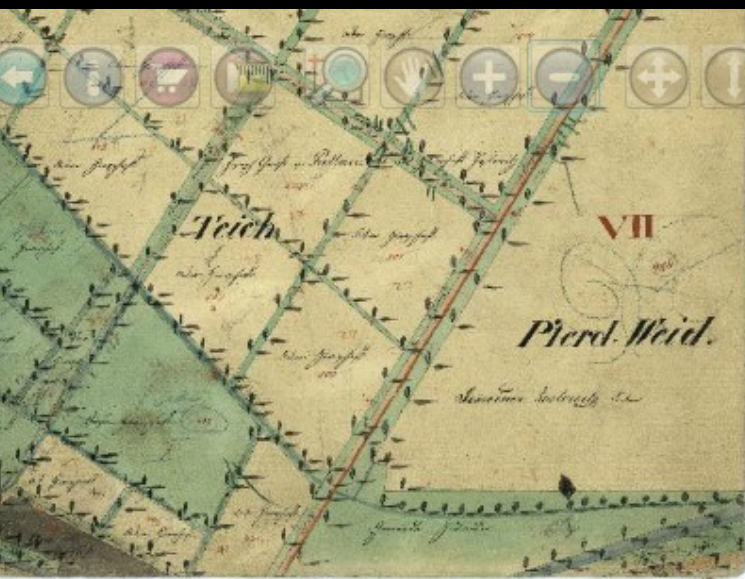
připraveno v projektu Národní inventarizace kontaminovaných míst - 1. etapa (NIKM)



2017



MORAVSKÝ ZEMSKÝ ARCHIV V BRNĚ



MORAVSKÝ ZEMSKÝ ARCHIV V BRNĚ



Jaroslavic e / Joslowitz 1824-30

stav kontaminovaných míst je k listopadu 2010, aktuální data jsou na webu jeřm.cz

Výpis z KN Detail KM Souřadnice

Jaroslavice

Historická Aktuální Landsat

topografická mapa

III. vojenské mapování

popisky

roky snímkování

evidovaná kontaminovaná místa

katastrální mapy

Celá ČR
Tisk
Export mapy

500 m

UTM: 33U 590663 5401710
S-JTSK: X = 1205633 Y = 630693
WGS84(GPS): 48.761796, 16.233673

připraveno v projektu Národní inventarizace kontaminovaných míst - 1. etapa (NIKM).

Dolní Jaroslavický
ryb.

© Seznam.cz, © TopGis



Dyje



397

Dyje

397

Hrádecká

Stolní

Ca

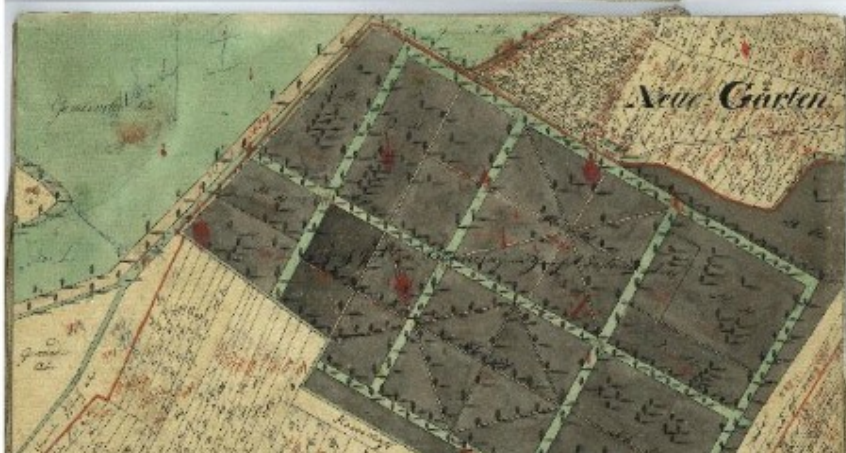
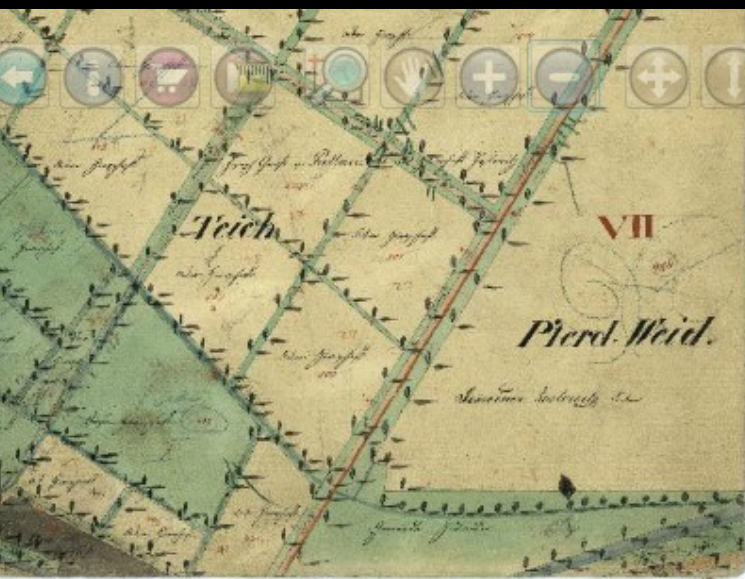
© Seznam.cz, © TopGis

© Seznam.cz, © TopGis

© Seznam.cz, © TopGis

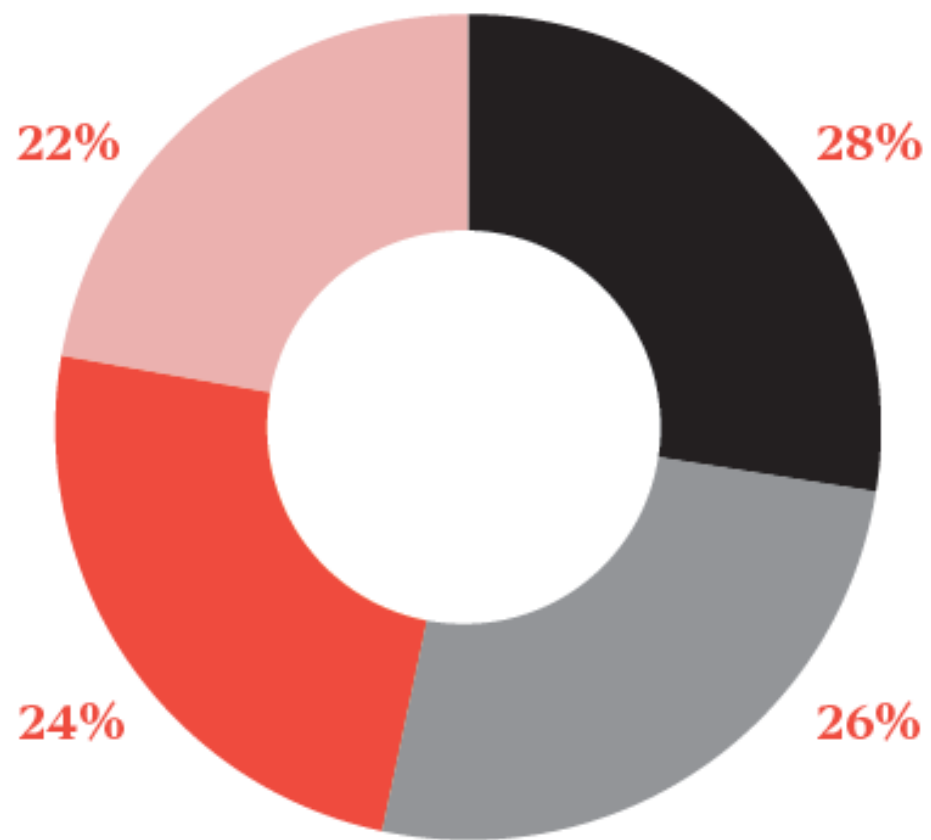
© Seznam.cz, © TopGis

© Seznam.cz, © TopGis

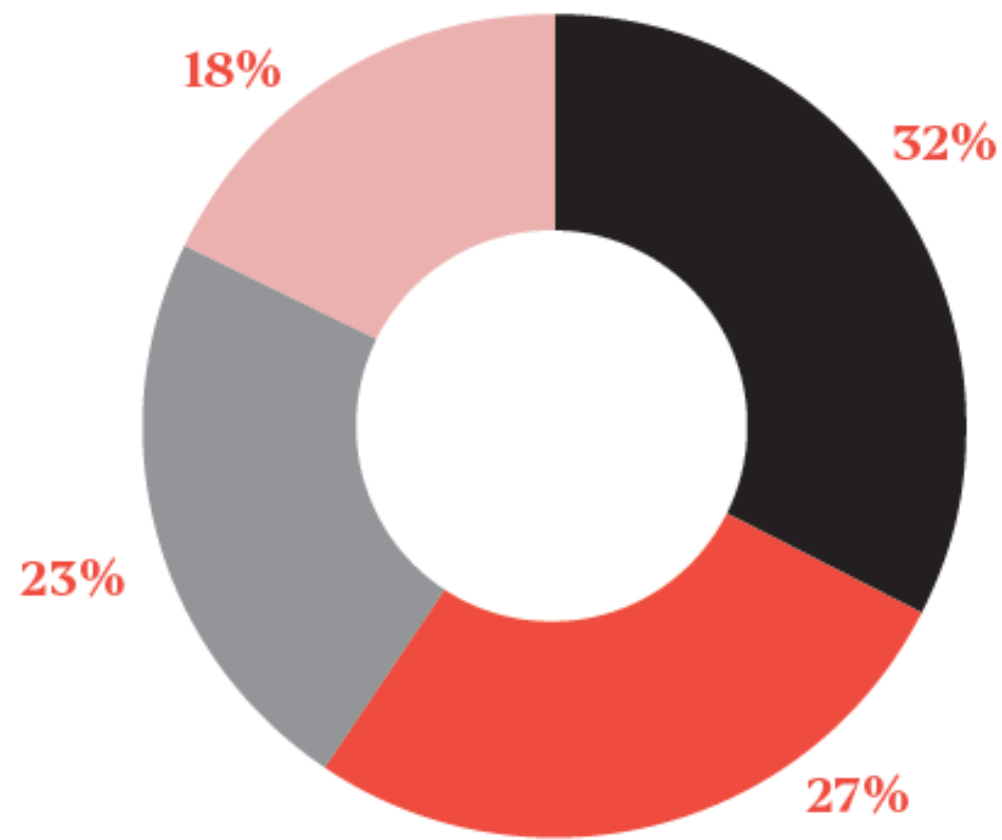


MORAVSKÝ ZEMSKÝ ARCHIV V BRNĚ

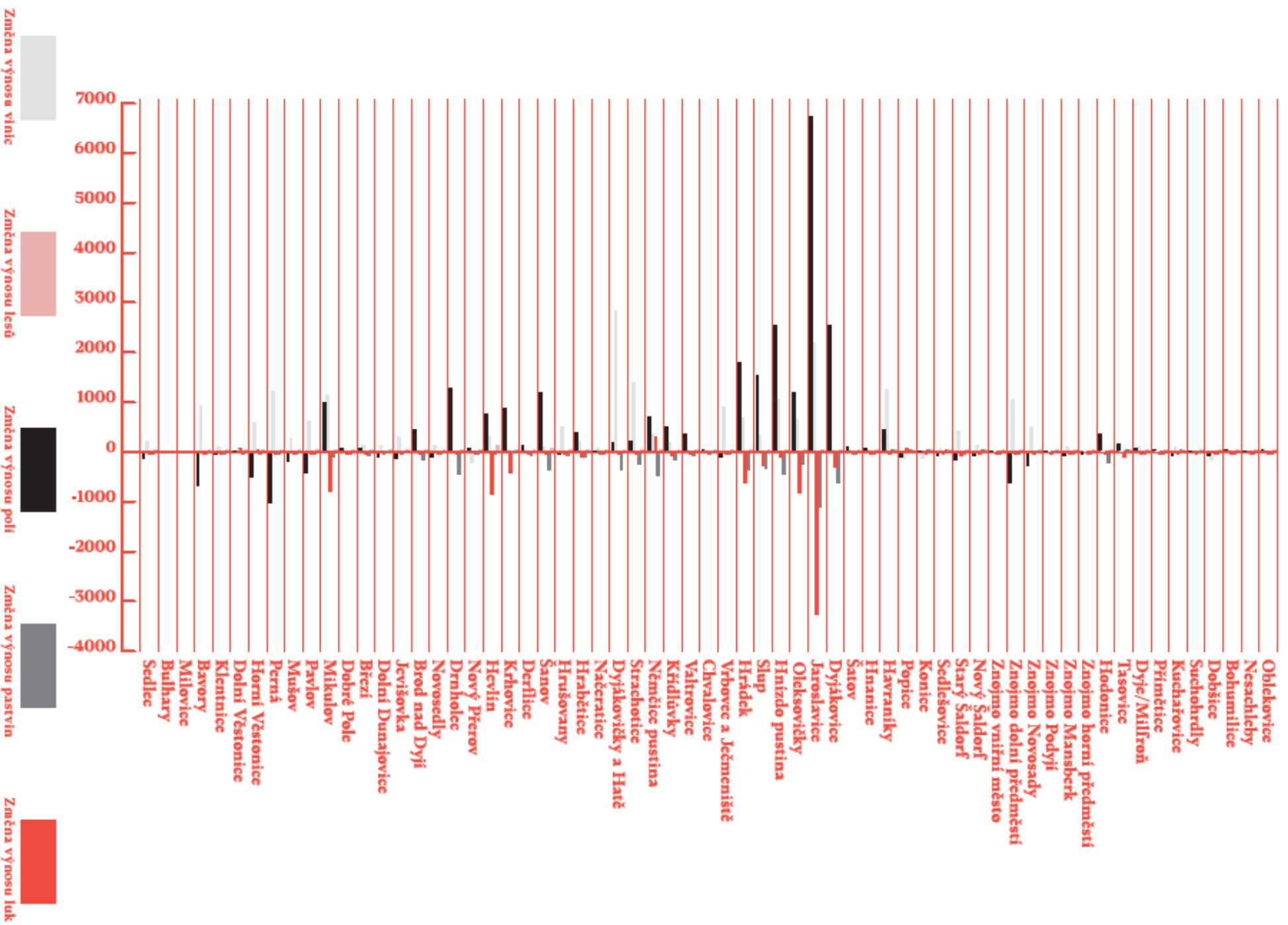
Sklizené plodiny v Jaroslavicích podle josefinského katastru (1789) – rustikál



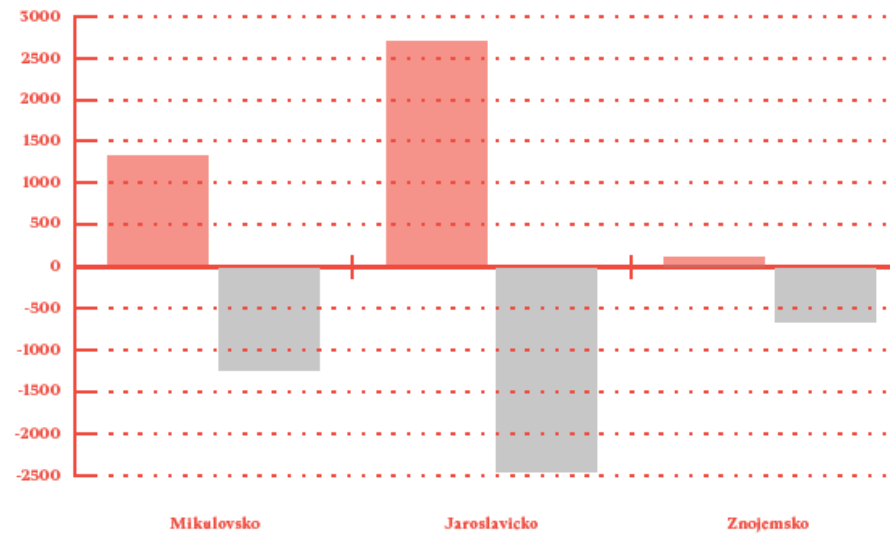
Sklizené plodiny v Jaroslavicích podle josefinského katastru (1789) – dominikál



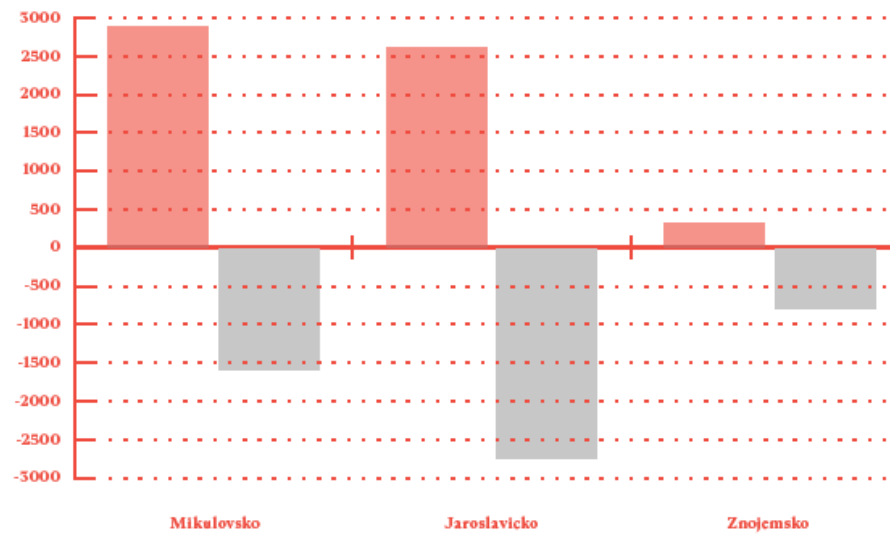
Změny ve výnosech z alternativních užití zemědělské půdy 1789 a 1819 (ve zl.)



Změny v rozloze poli, luk a pastvin
mezi roky 1845–1900 (v ha)



Změny v rozloze poli, luk a pastvin
mezi roky 1845–1948 (v ha)



Pole

Louky a pastviny

Stav kontaminovaných míst je k listopadu 2010, aktuální data jsou na www.sekm.cz

Historická Aktuální Landsat

- topografická mapa
- III. vojenské mapování
- popisky
- roky snímkování
- evidovaná kontaminovaná místa
- katastrální mapy

Výpis z KN Detail KM Souřadnice

Celá ČR
Tisk
Export mapy

1 km

UTM: 33U 587760 5399393
S-JTSK: X = 1207559 Y = 633870
WGS84(GPS): 48.741368, 16.193693

Stav kontaminovaných míst je k listopadu 2010, aktuální data jsou na www.sekm.cz

Historická Aktuální Landsat

- topografická mapa
- III. vojenské mapování
- popisky
- roky snímkování
- evidovaná kontaminovaná místa
- katastrální mapy

Výpis z KN Detail KM Souřadnice

Celá ČR
Tisk
Export mapy

1 km

UTM: 33U 587760 5399393
S-JTSK: X = 1207559 Y = 633870
WGS84(GPS): 48.741368, 16.193693

Změnit mapu

Z letadla

3D pohled

Panorama

4,4 km



397

L25

geoland.at

© Seznam.cz, © TopGis

© Seznam.cz, © TopGis

© Seznam.cz, © TopGis

© Seznam.cz, © TopGis

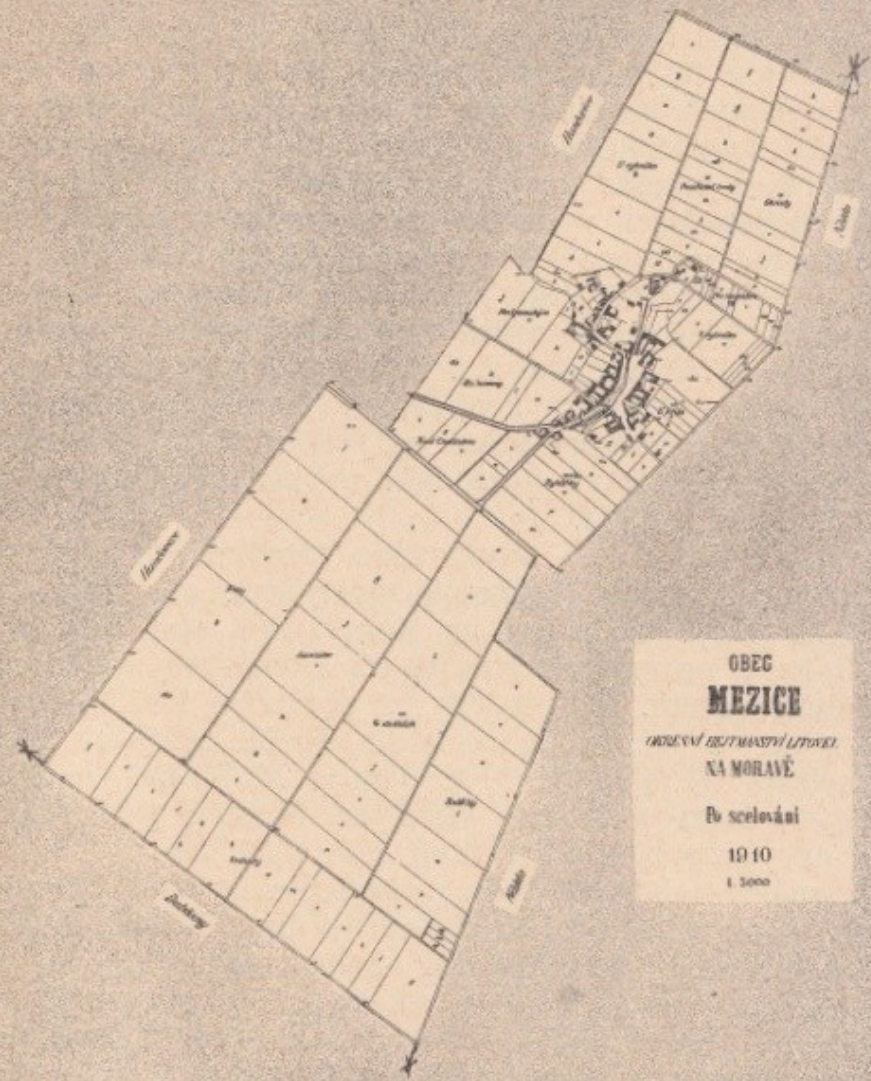
© Seznam.cz, © TopGis

geoland.at





OBEC
MEZICE
 ORGÁNUSNÍ VEJTMANSTVÍ LITVŤEVEL
 NA MORAVĚ
 Před seclováním
 1905



OBEC
MEZICE
 ORGÁNUSNÍ VEJTMANSTVÍ LITVŤEVEL
 NA MORAVĚ
 Po seclování
 1910
 1:5000

Zdroj zisku x zajištění obživy

- Specializace – rybníky, vinice, pastviny
- „Na velkých statcích není nic tak výnosného, jako ony [rybníky], co by mohlo být pramenem stejného bohatství.” ... Podle Viléma z Pernštejna výnosy z rybníka jsou vyšší než výnosy „sena, ječmene a zeleniny”. A navíc, „rybníky nevyžadují ani tolik práce, ani nákladů jako ostatní hospodářství, a že jsou nejméně vystaveny škodám z nepříznivého počasí. Posléze byly to především rybníky, jež mi otevřely cestu k majetku, který dnes, jak vidíte, mám; i dnes mi dávají hojný zisk.“ Jan Dubravius, De Piscinis Libri V
- Od 14. století se v Čechách a na Moravě prudce rozvíjí rybníční hospodářství.

Proč stoupá cena kaprů, ačkoliv rybníků
přibývá?

Výhody rybničního podnikání

- Vysoké zhodnocení kapitálu
- Nízké provozní náklady, malá pracovní náročnost
- Rybniční kaskády – úspory z rozsahu
- Obchod s rybami i na dálku (Insbruck)
- Variabilita užití půdy

X

- Externalita rybníků

Spurg



Fasan Garten

Fürstenuweg

Lechen
Fudler

Steinbr
Bere

Voi

Fischhaus

Galgen
Teicht

Salgen
Berg

Portel
oder
Lech Teicht

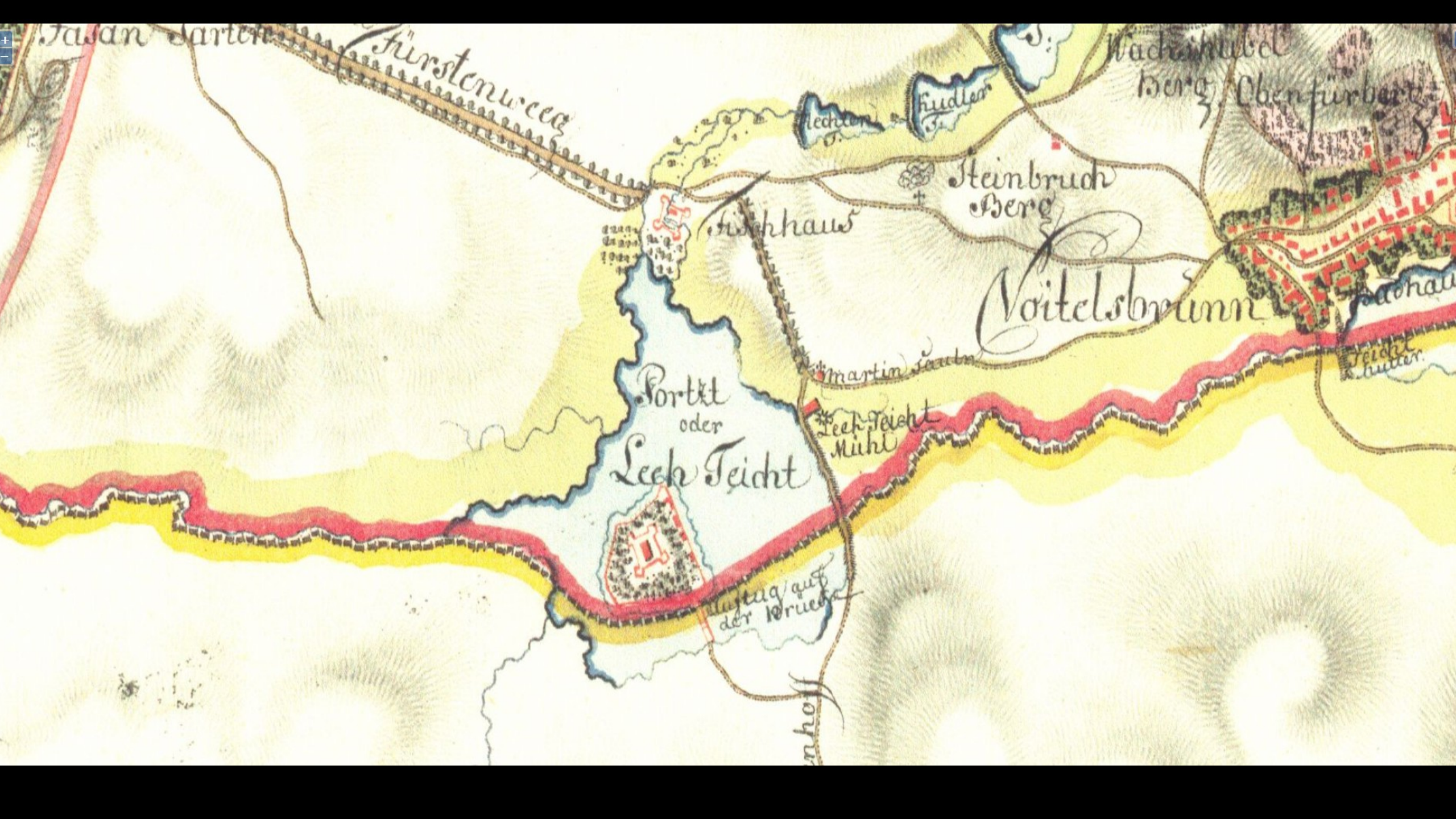
Martin Teicht
Mühl

drausden

Augustus
der 10. u. 11.

- Rákosí – krmivo, krytina, palivo (v palírně), plot hřbitovů v Hrádku,
- Led – uchováván v ledárnách (Jaroslavice)
- Rybniční bahno – hnojivo

- Krajinotvorné prvky
 - Sádky, mlýny, rybárny, stromořadí, reprezentativní stavby



Tajan Garten
Fürstenuwee

Wachhübel
Berg
Obenfürbert

Lecken
Fudlen

Steinbruch
Berg

Fischhaus

Voitelbrunn

Portel
oder
Leek Teicht

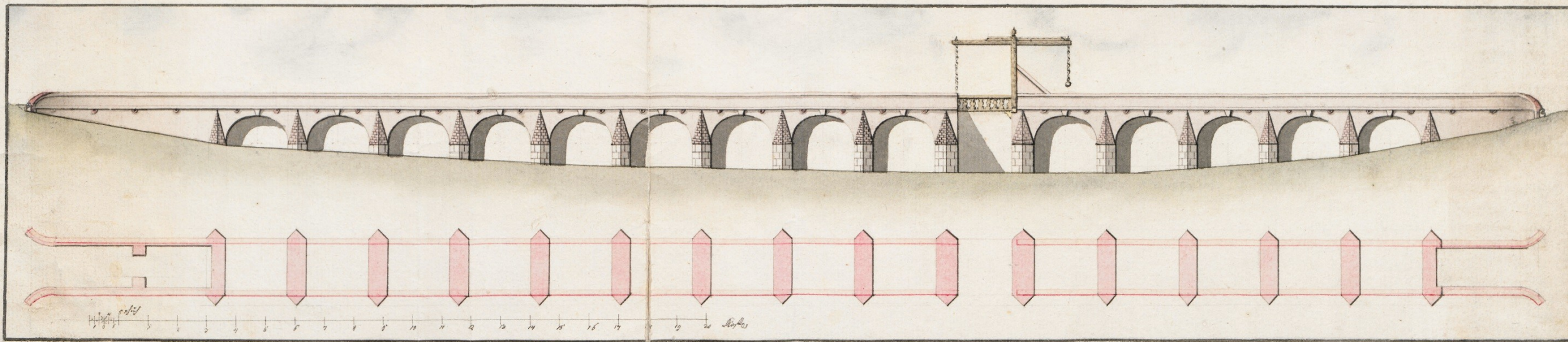
Martin Garten

Leek Teicht
Mühl

Teich
hüter

Wacht auf
der Wuech

Wald







Funkce lesa

- Hospodářská
 - Pastva
 - Stavební materiál
 - Topivo
 - Jiné produkty
- Bezpečnostní
- Chov
 - Obory
 - Bažantnice

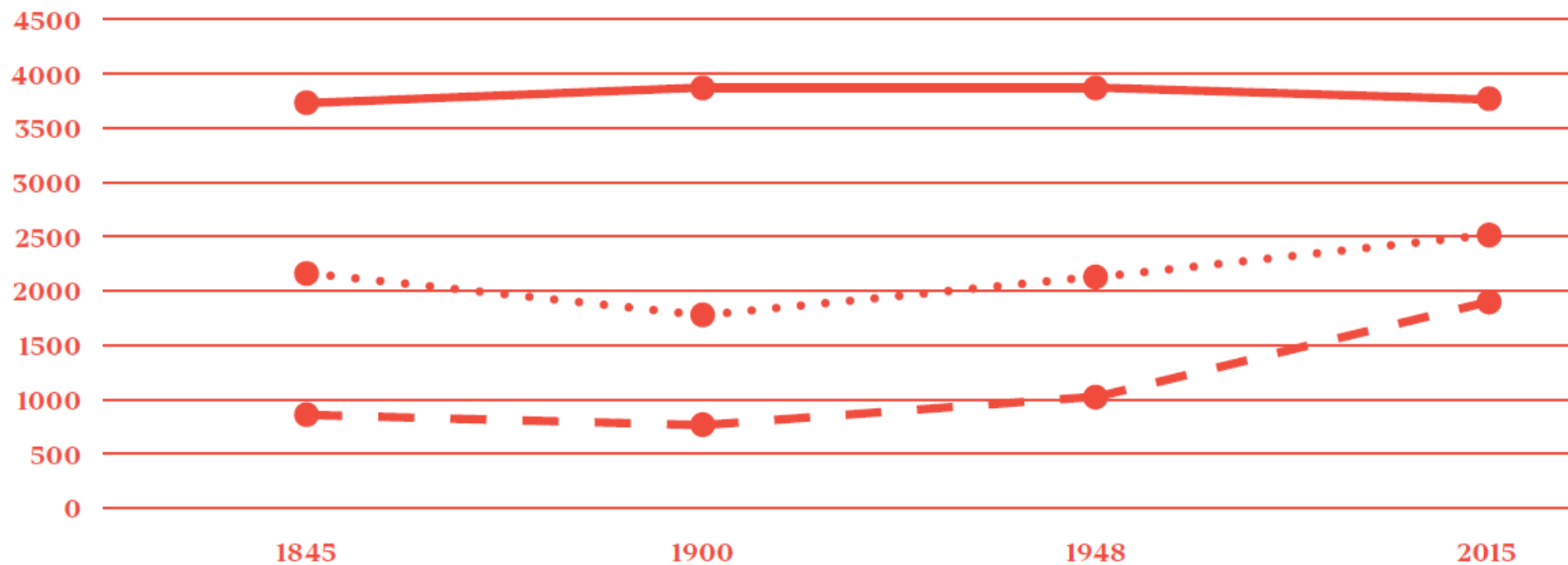
Tabulka 1. Vývoj rozlohy lesa ve vybraných zemích střední Evropy v období 1825–45 až 2000

	1825–45	1897	1930	1950	1960	1970	1980	1990	2000
Česko	28,9	28,9	30,0	30,2	32,7	33,1	33,3	33,3	33,4
Rakousko	41,5	x	43,7	45,1	44,6	46,6	47,6	50,0	51,3
Slovinsko	40,4	41,6	x	x	43,9	x	47,3	x	48,9

Zdroj: Databáze dlouhodobých změn využití ploch Česka, Petek (2002), Krausmann (2001)

Zdroj: Dlouhodobé změny rozlohy lesa v Česku a ve světě. Geografické rozhledy

Rozloha lesa v krajině (ha)



Mikulovska

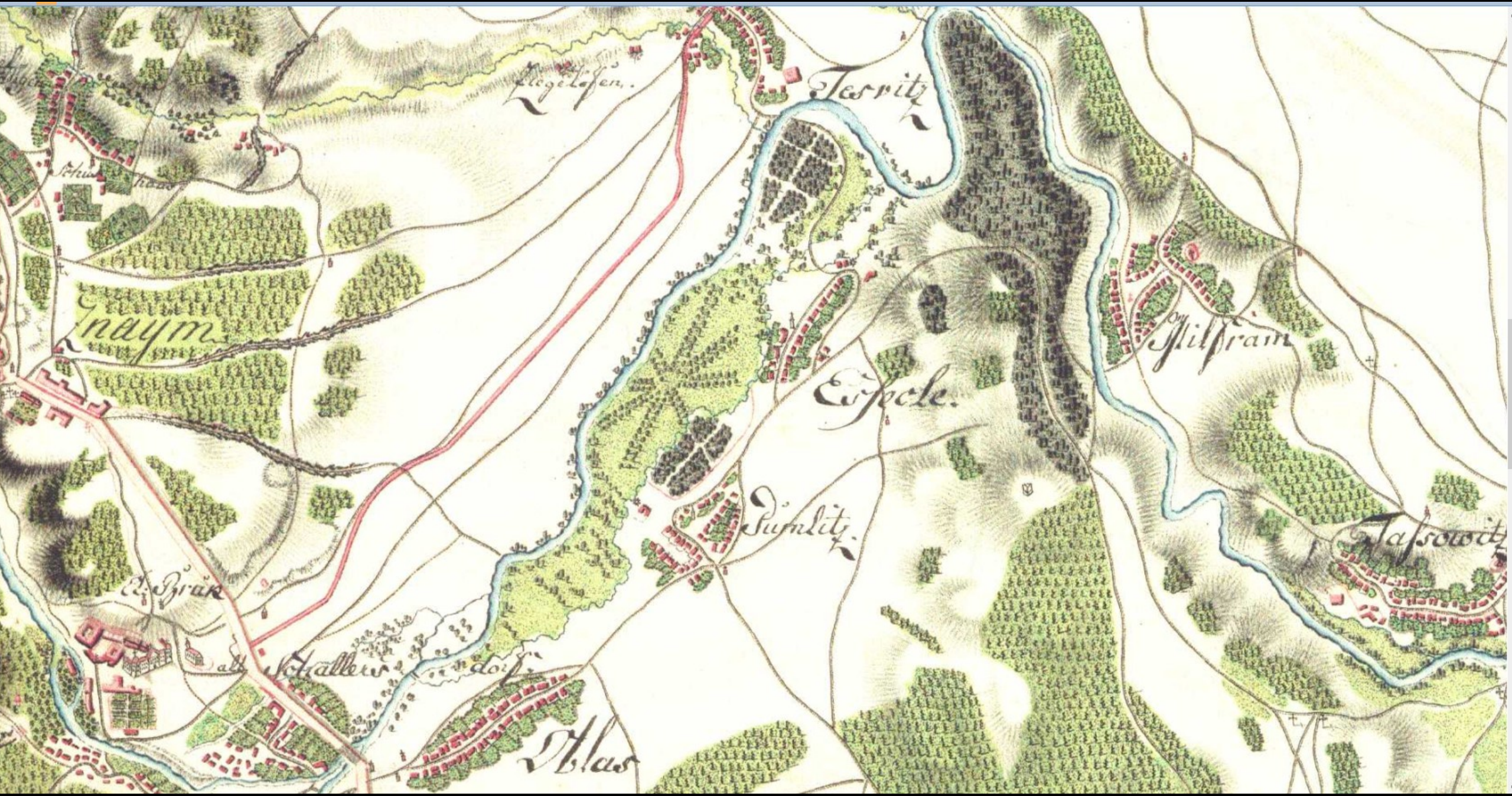


Jaroslavicko



Znojensko





Logetafen.

Territz

Schulhaus

Maym

Stilgram

Espole.

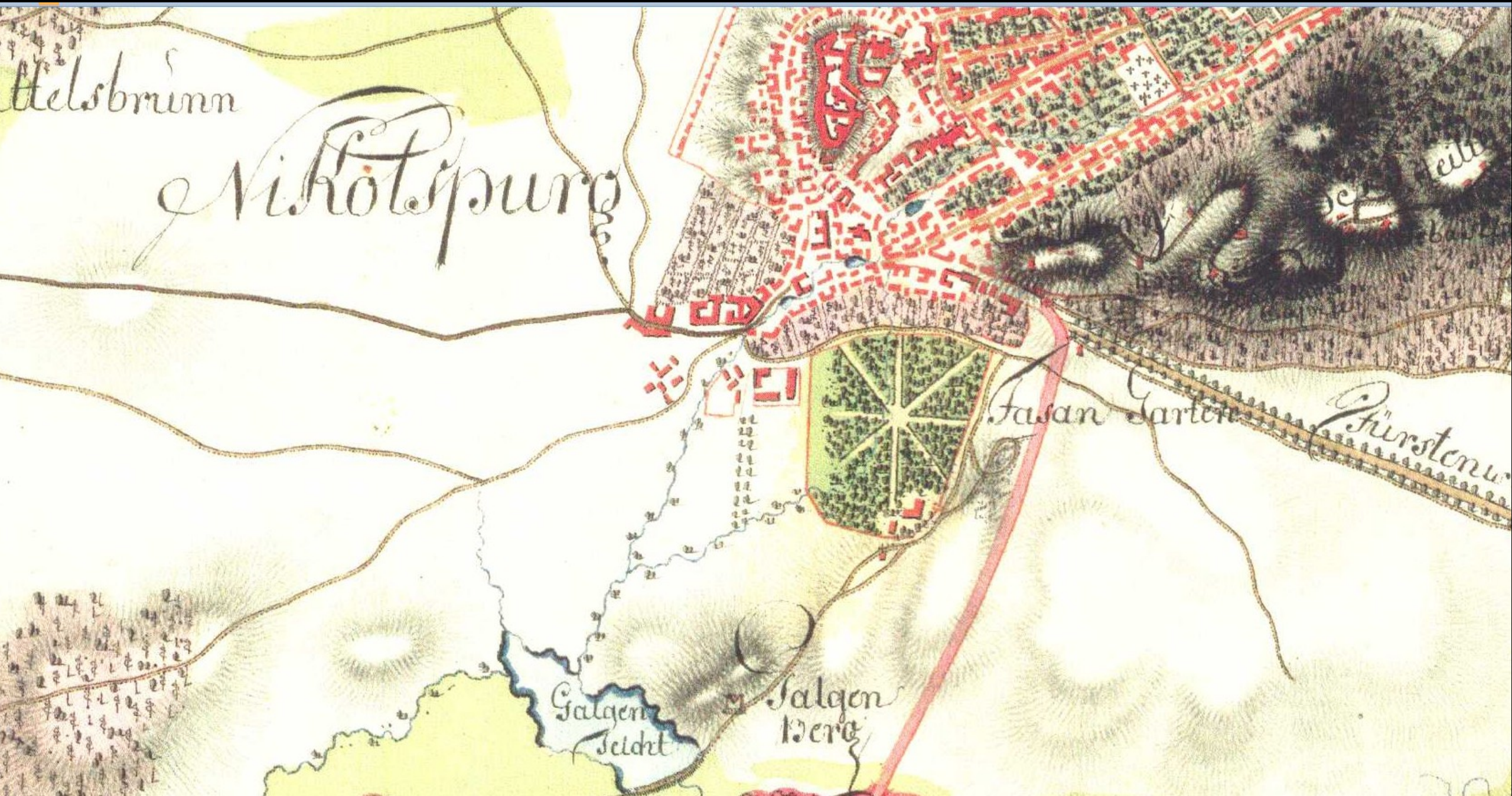
Sunditz

Tasowitz

Brak

all Schallerw. Dorf

Wlas



Atelsbrunn
Nikolsburg



Fasan Garten
Fürstener

Galgen
Berg



Aleje





Výpis z KN Detail KM **Souřadnice**

Stav kontaminovaných míst je k listopadu 2010, aktuální data jsou na www.sekm.cz

Historická Aktuální Landsat

- topografická mapa
- III. vojenské mapování
- popisky
- roky snímkování
- evidovaná kontaminovaná místa
- katastrální mapy

mapy

1 km

UTM: 33U 587760 539939

S-JTSK: X = 1207559 Y = 63387

WGS84(GPS): 48.741368, 16.19369

připraveno v projektu Národní inventarizace kontaminovaných míst - 1. etapa (NIK)

Nadace

- Majetek, vyčleněný pro konkrétní účel



turistika.cz



- Hodonice / Hödnitz (1831)
- Nadační kapitál 50 – 88 zl.



- ... dárci má být vysloveno poděkování
- ...je třeba učinit do farní kroniky zápis, že starost o údržbu není povinností kostela.



- Nyní je to už počtvrté, co obec postavila na témže místě kříž nový ...





Děkuji za pozornost

