



GEOGRAFIE

Říše podél Hedvábné stezky | Dějiny starověku



HEDVÁBNÁ STEZKA

- Obchodní trasa
- Šíření myšlenek, náboženství, vynálezů
- Karavany směřující na východ převážely zlato, drahé kovy a kameny, textilie, slonovinu a korály
- Karavany směřující na západ převážely kožešiny, keramiku, skořicovou kůru, rebarboru a bronzové zbraně

HLAVNÍ ZASTÁVKKY









Hedvábná stezka zahrnovala tyto oblasti:

- Euroasii
- Střední Asii
- Čínu
- Blízký východ
- Jižní Asii
- Severovýchodní Asii
- Jihovýchodní Asii
- Středozeří
- Severní Evropu



GEOGRAFIE

- Jak ovlivňovala geografie a prostředí vnitřní Asie národy tohoto regionu a tím i historii?
- Vnitřní Asie:
 - Centrální Asie - Sin-ťiang (největší provincie Číny) Uzbekistán Kazachstán Kyrgyzstán Tádžikistán Turkmenistán Severní Afghánistán
 - Sibiř
 - Mongolsko
 - Tibet
- Geografické znaky:
 - Jeho odlehlost od moře
 - Je kontinentální

4 ZÓNY

1. lesy
2. stepi (travnaté plochy)
3. Pouště
4. hory

1. LESY

- jsou bohatým zdrojem kožešin, dřeva
- Rozsáhlý pás lesů hraničí se severní částí Eurasie, od Sibiře po Finsko, což je oblast, která je v zimě extrémně studená
- Stromy v tomto prostředí jsou jehličnaté: jedle, smrk, borovice
- Lidská populace je velmi malá

2. STEPÍ

- zvlněné travnaté a křovinaté pláně přerušované vysokými pohořími
- Vnitřní asijské stepi nebo travnaté pláně se rozkládají napříč Kazachstánem, severní provincií Sin-ťiang v Číně a Mongolskem
- Národy, které založily velké kočovné říše
- Život ve stepi je zcela závislý na trávě a tráva je zcela závislá na srážkách



JURTY



PASTEVEC/NOMÁD

- termín pro formu mobilního chovu, při němž rodiny migrují se svými zvířaty z jedné sezónní pastviny na druhou v rámci ročního cyklu
- Mobilita a zvířata





3. POUŠTĚ



GOBI

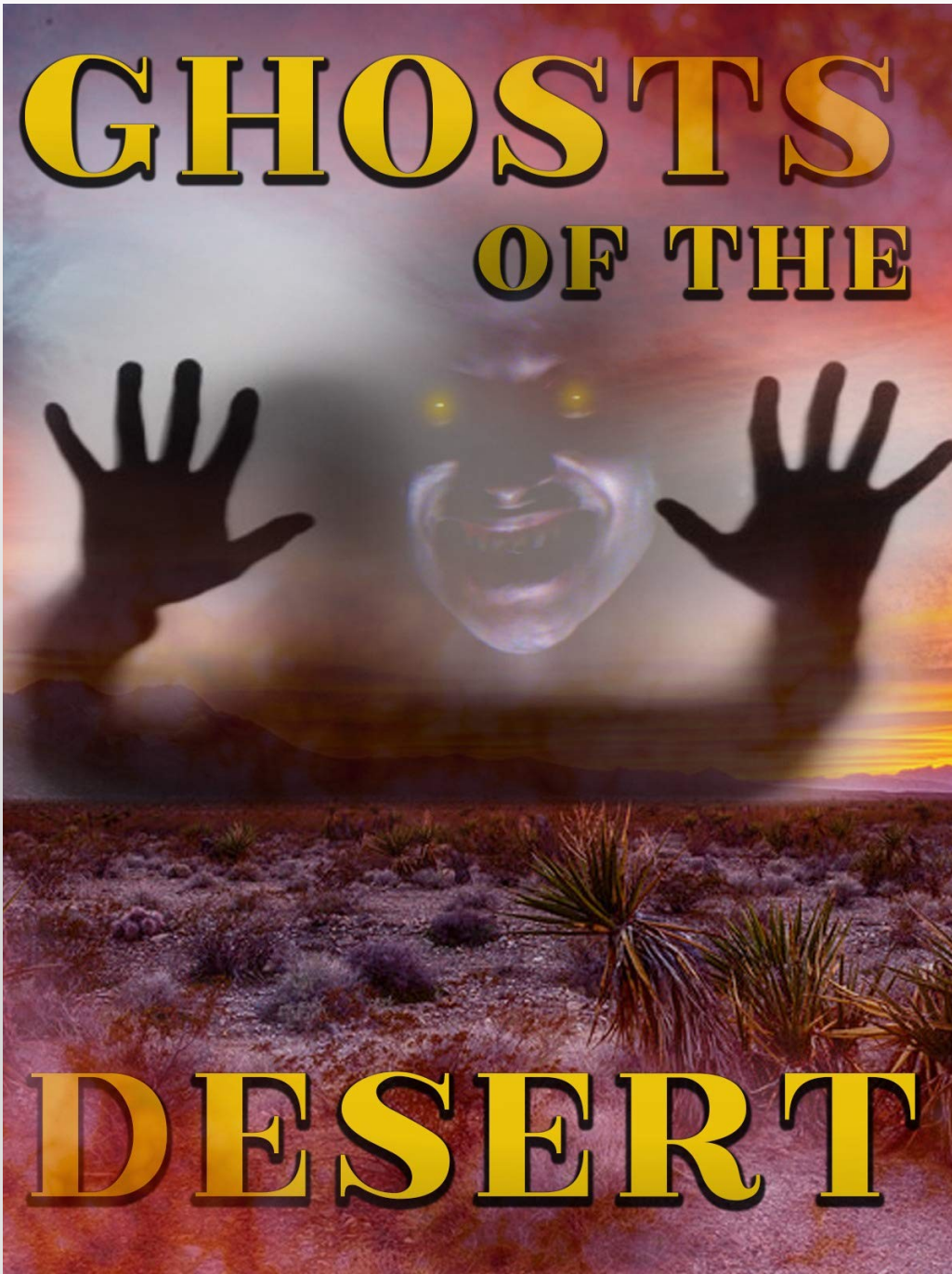


Taklamakan

- Poušť střední Asie v Ujgurské autonomní oblasti Sin-t'iang v Čínské lidové republice
- *„Když vejdeš dovnitř, nevyjdeš ven“*
- *„Poušť smrti“*
- *„Místo bez návratu“*
- Rozkládá se na ploše 270 000 km² Tarimské pánve
- Na jeho severním a jižním okraji jej protínají dvě větve Hedvábné stezky.

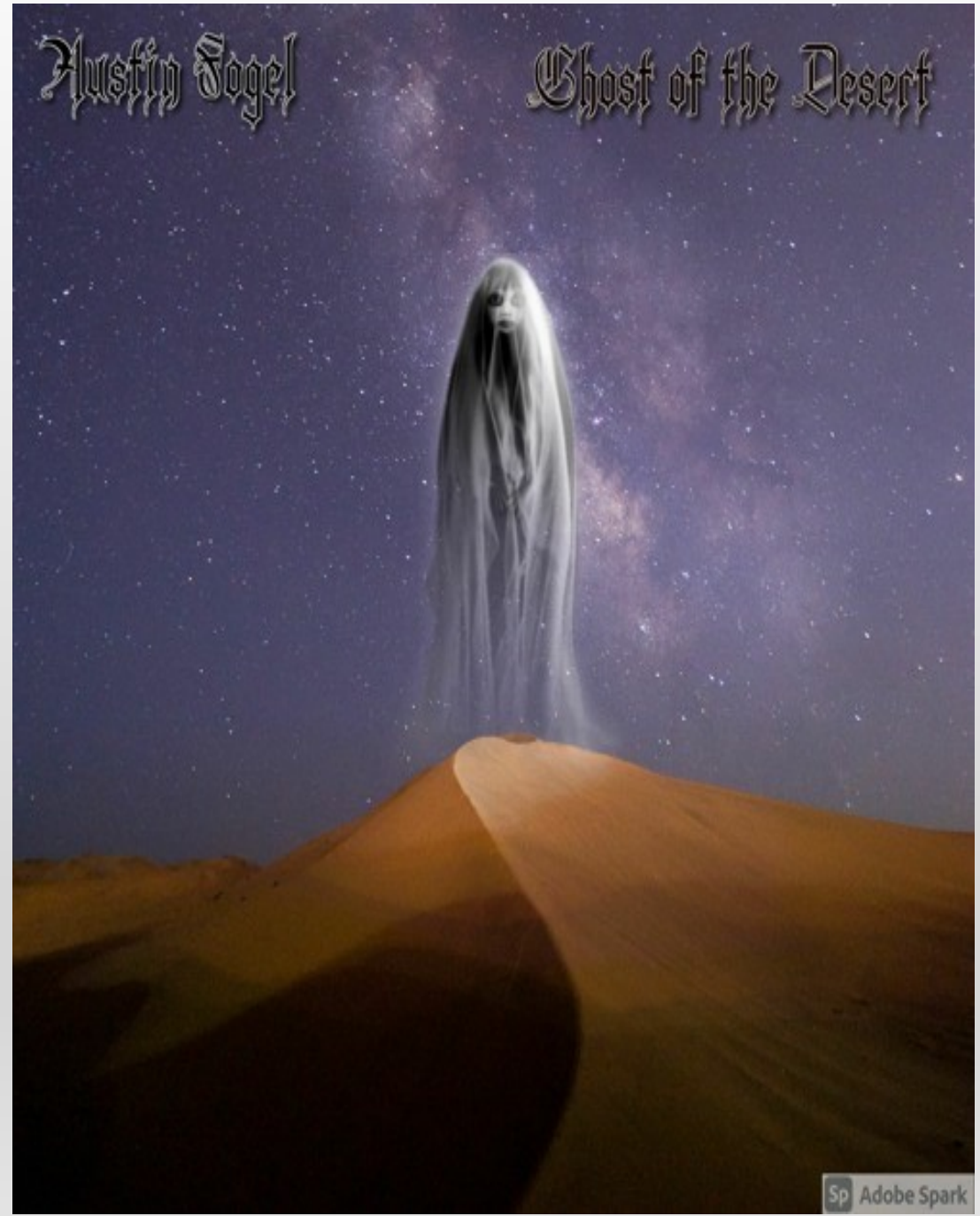
GHOSTS OF THE

DESERT



Austin Fogel

Ghost of the Desert



4. HORY

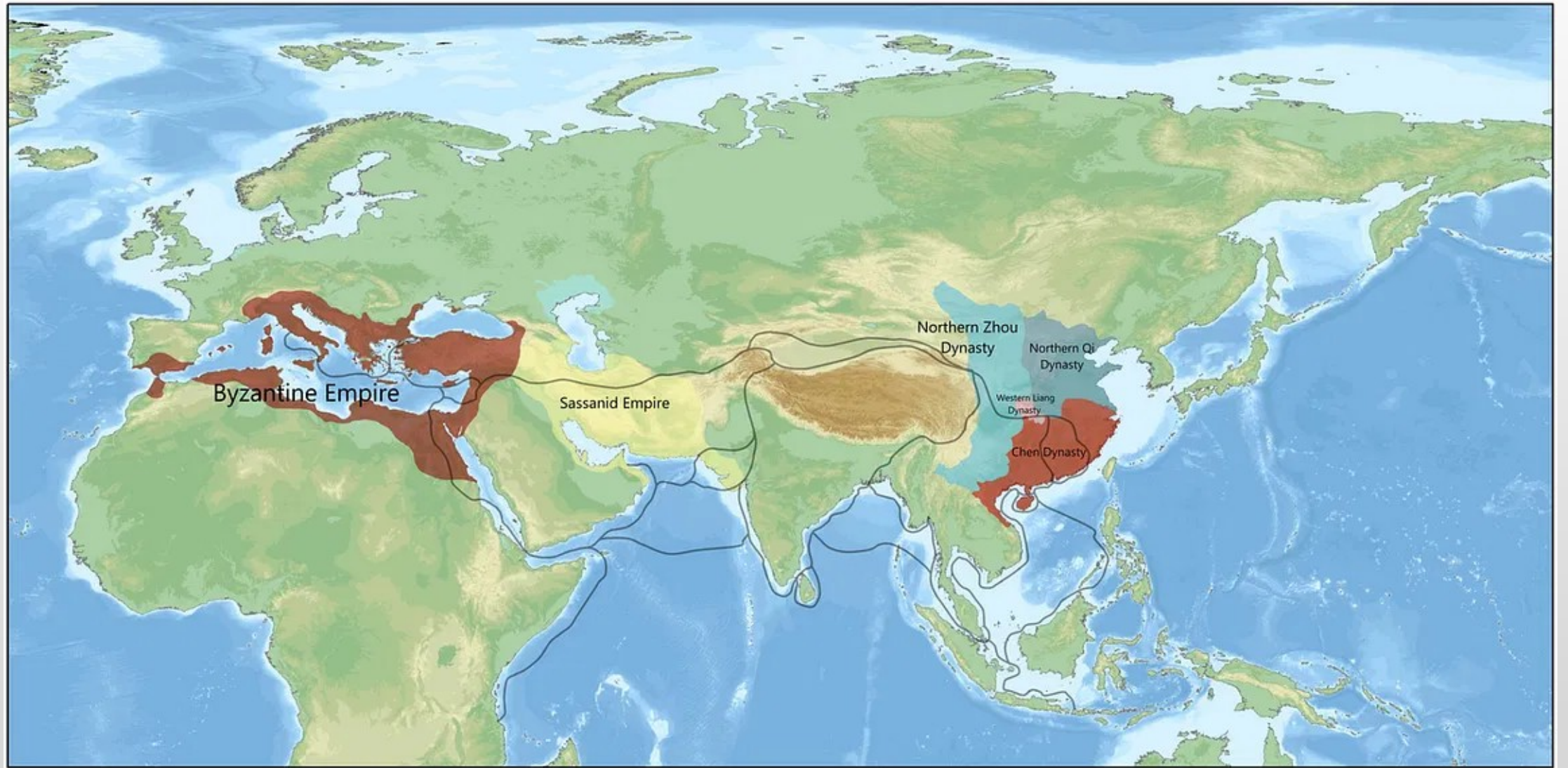


ŤAN-ŠAN



PAMÍR

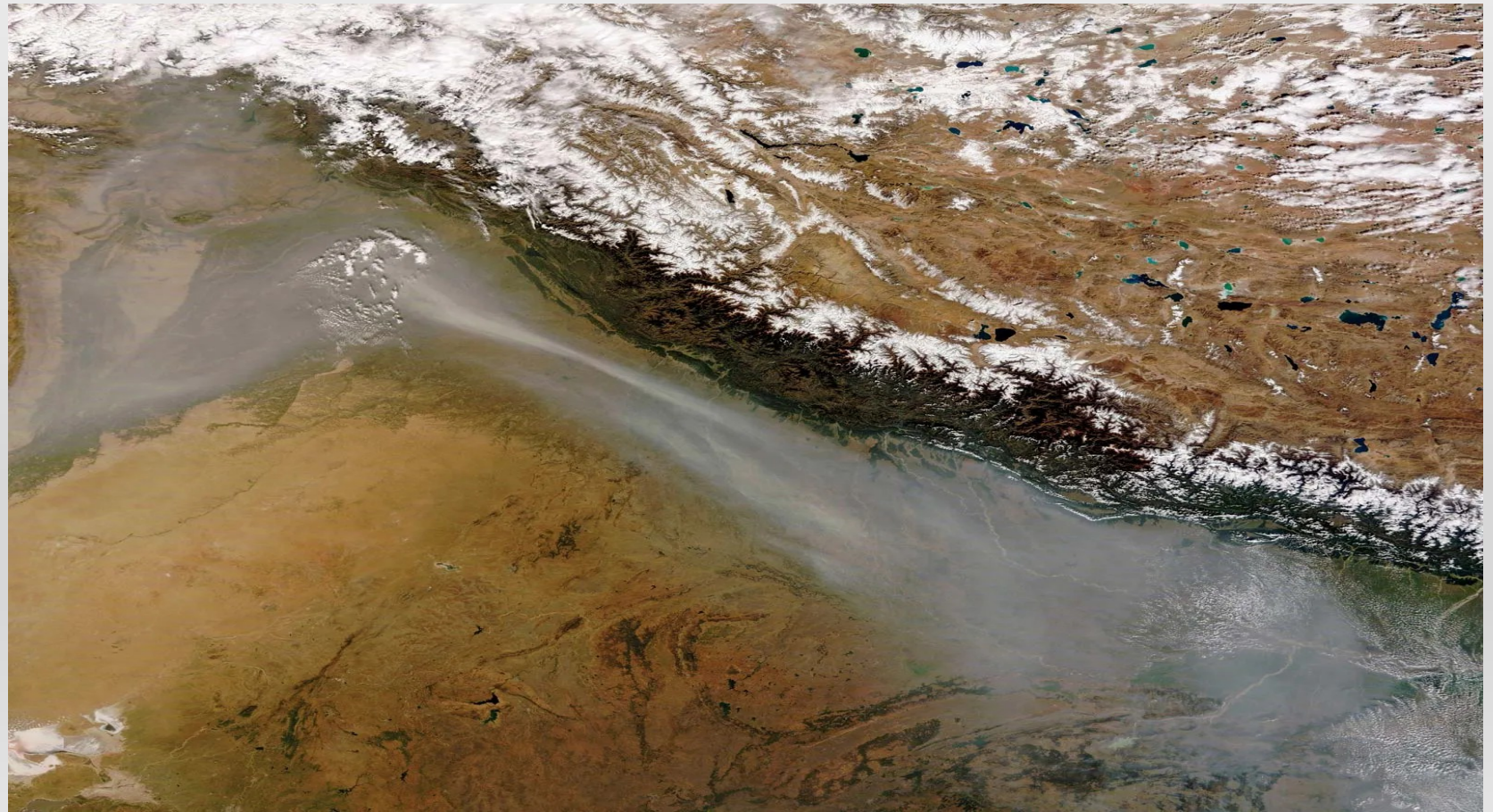




<https://visibleearth.nasa.gov/>

KLIMA VNITŘNÍ ASIE

- Střední Asie má jedny z největších klimatických extrémů na světě

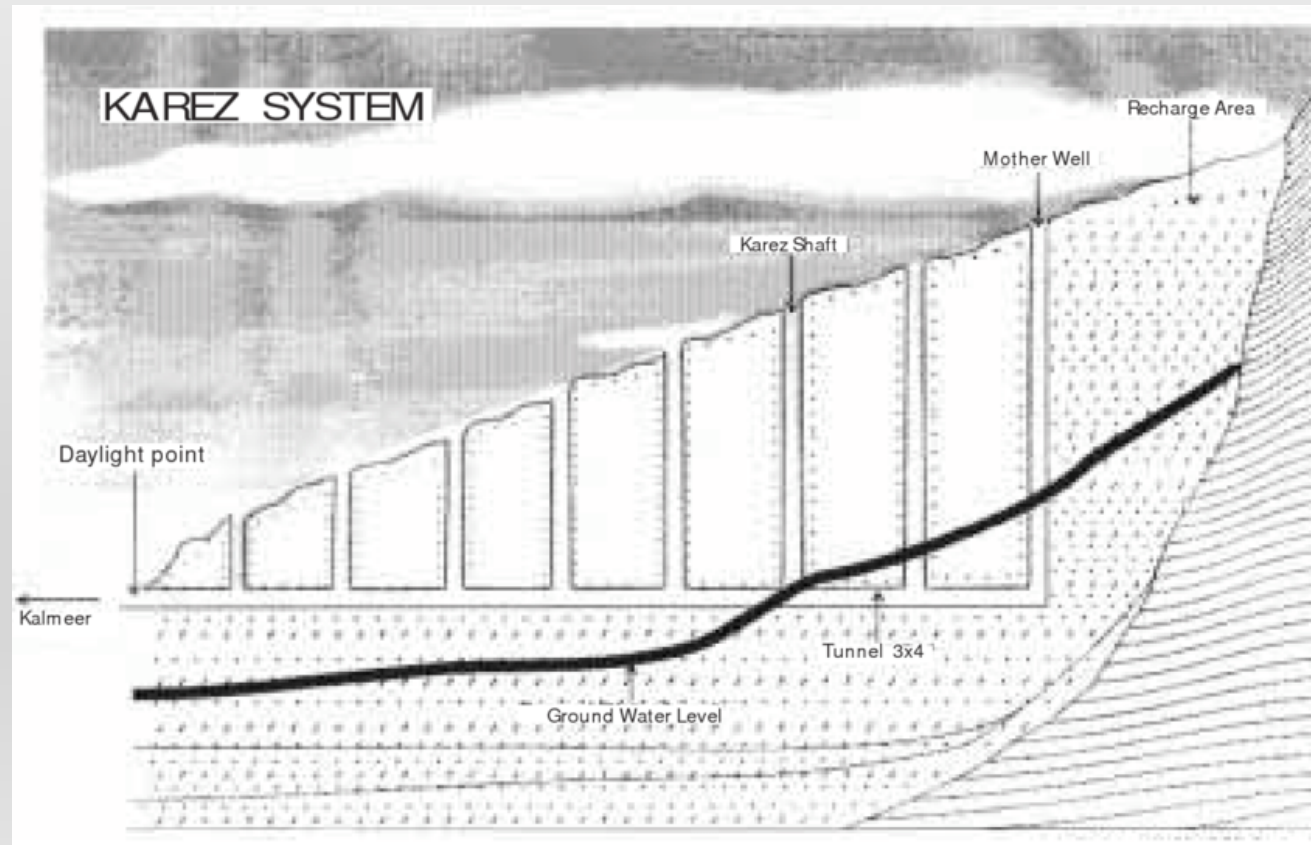


OÁZY

- Voda pochází z roztátého sněhu ve vyšších horských pásmech
- komunity jsou však od okolního světa izolovány stejně jako ostrovy v oceánu
- Tyto oázy tak tvoří zastávky podél karavanních stezek, které protínají poušť

KAREZ

- Hlavními částmi karezu jsou 1) podpovrchové tunely, které shromažďují a dopravují vodu; 2) otvory na úrovni terénu



Produkty

Ze stepi:

- hospodářská zvířata
- živočišné produkty
- kožešiny
- mroží kly
- jantar

Z Číny:

- porcelán, keramika
- střelný prach
- barviva
- zrcadla







- Tato láhev byla pravděpodobně vyrobena v Sýrii kolem roku 1260
- Byla nalezena v Číně
- Láhev pravděpodobně do Číny přivezli muslimští obchodníci, kteří prodávali své zboží po Hedvábných stezkách.
- Byla objevena v mešitě v provincii Šan-si.
- Dnes se nachází v muzeu v Ontariu

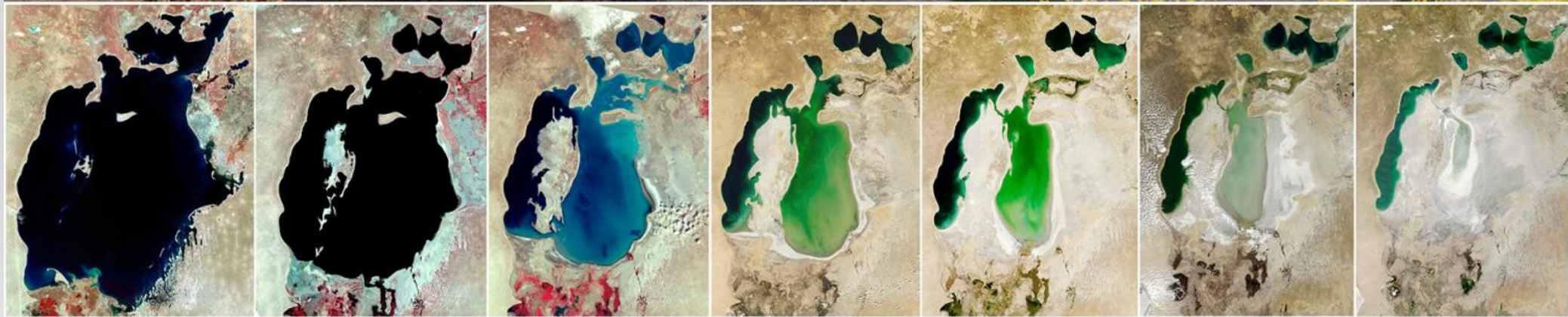






PROBLEMATIKA GEOGRAFIE/ZDROJŮ

- Jaký dopad mělo pěstování bavlny na životní prostředí moderní Střední Asie?
- pěstování bavlny vedlo ke zničení Aralského moře
- V 60. letech vybudovali Sověti rozsáhlou síť kanálů pro zavlažování milionů akrů bavlníkových polí v pouštních oblastech Uzbekistánu, Kyrgyzstánu, Turkmenistánu, Tádžikistánu a Kazachstánu
- dopady na životní prostředí v oblasti Aralského moře byly katastrofální
- V roce 1960 bylo čtvrtým největším jezerem na světě
- Pesticidy/dusičnany: nemoce





1989



2003



2009







TURFAN - HROZNY



SAMOTNÝ OBCHOD NA HEDVÁBNÉ STEZCE

- Zboží obchodované po Hedvábné stezce tvořily většinou luxusní předměty, které byly lehké a snadno se převážely
- Z Číny obchodníci přiváželi k západu hedvábí, porcelán, čaj
- Ze západu přepravovali do Číny věci jako koření, nefrit
- Po cestě samé nebezpečí!!!
- Jak se lidé a zvířata s takovými podmínkami vyrovnali?

The Silk Road



ITALY

GREECE

TURKEY

EGYPT

IRAN

INDIA

MONGOLIA

CHINA

Istanbul

Damascus

Baghdad

Tehran

Baku

KHIVA

BUKHARA

TASHKENT

SAMARKAND

Merv

Balkh

Kashgar

TURPAN

DUNHUANG

ZHANGYE

JIAYUGUAN

TIANSHUI

XI'AN

MATHURA

SARNATH

TBILISI

SIGNAGHI & KVEMO MAGHARO

MEDITERRANEAN SEA

BLACK SEA

ARABIAN SEA

BAY OF BENGAL