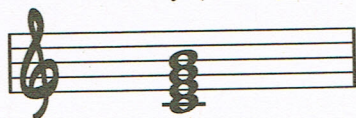


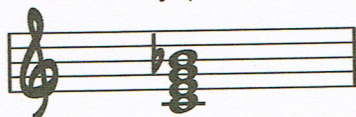
Septakordy:

tvrdě velký (durový)



Cmaj⁷ / CΔ CΔ⁷ CMA⁷ CM⁷ Cj⁷

tvrdě malý (dominantní)



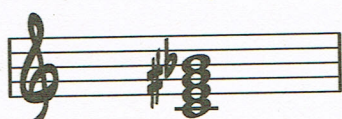
C⁷ / Cx

zvětšeně velký (zvětšený)



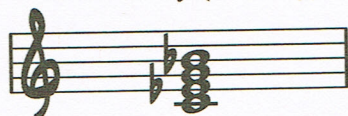
C⁺maj⁷ / C⁺Δ Cmaj⁷(#5)

zvětšeně malý



C⁺7 / CAUG⁷ C7(#5)

měkce malý (mollový)



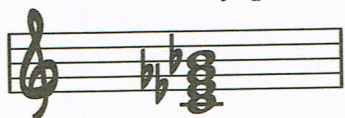
C⁻7 / Cmi⁷ CMI⁷

měkce velký



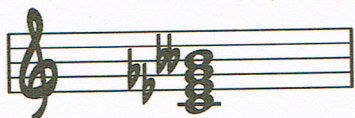
C⁻maj⁷ / Cmmaj⁷

zmenšeně malý (polozmenšený)



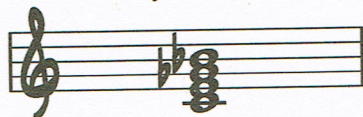
C⁻7(b5) / CØ CM7sb

zmenšeně zmenšený (zmenšený)



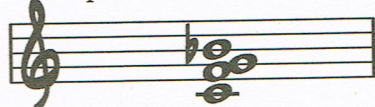
C^o7 / C^o Cdim⁷

alterovaný dominantní



C7(b5) / C7sb

septakord sus4



C⁷sus / C⁷sus4 C7(4)