

L1

1. Introdução : temas

2. Geografia:

a) características mais marcantes

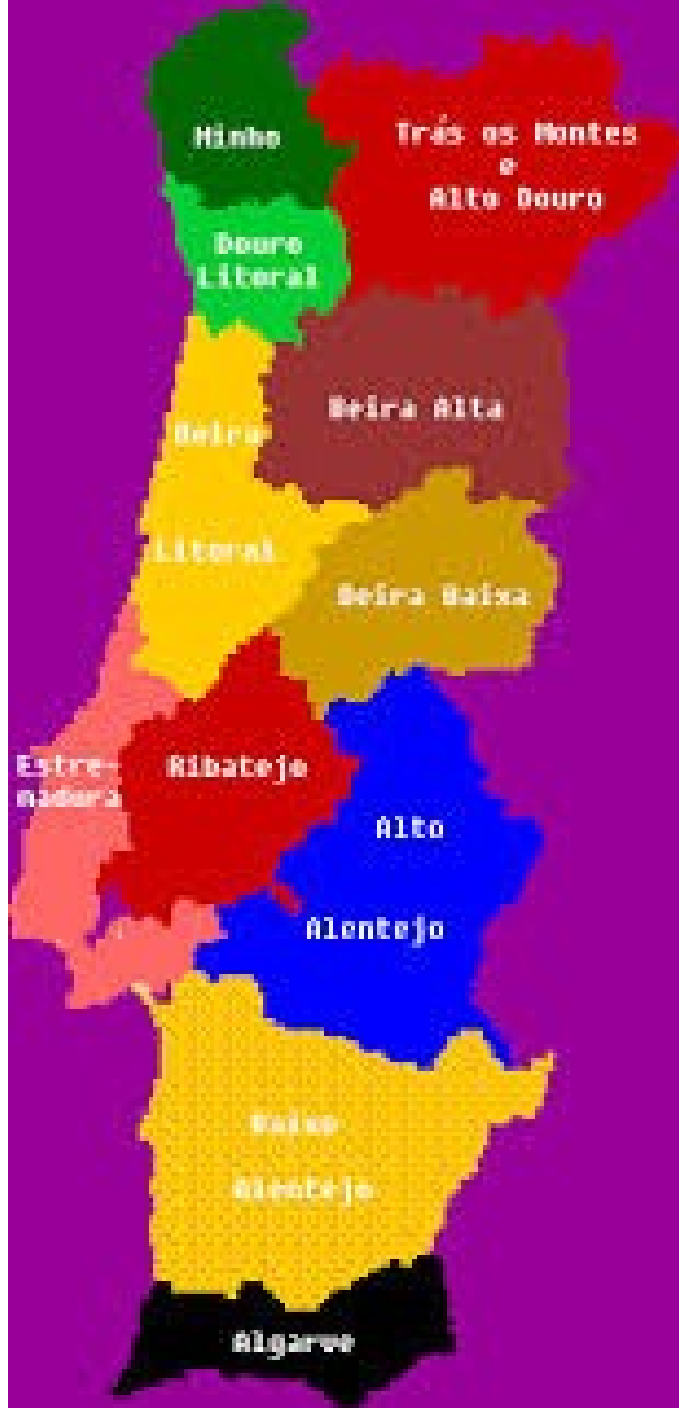
b) Divisão administrativa do território

c) Especificidades da fauna e flora

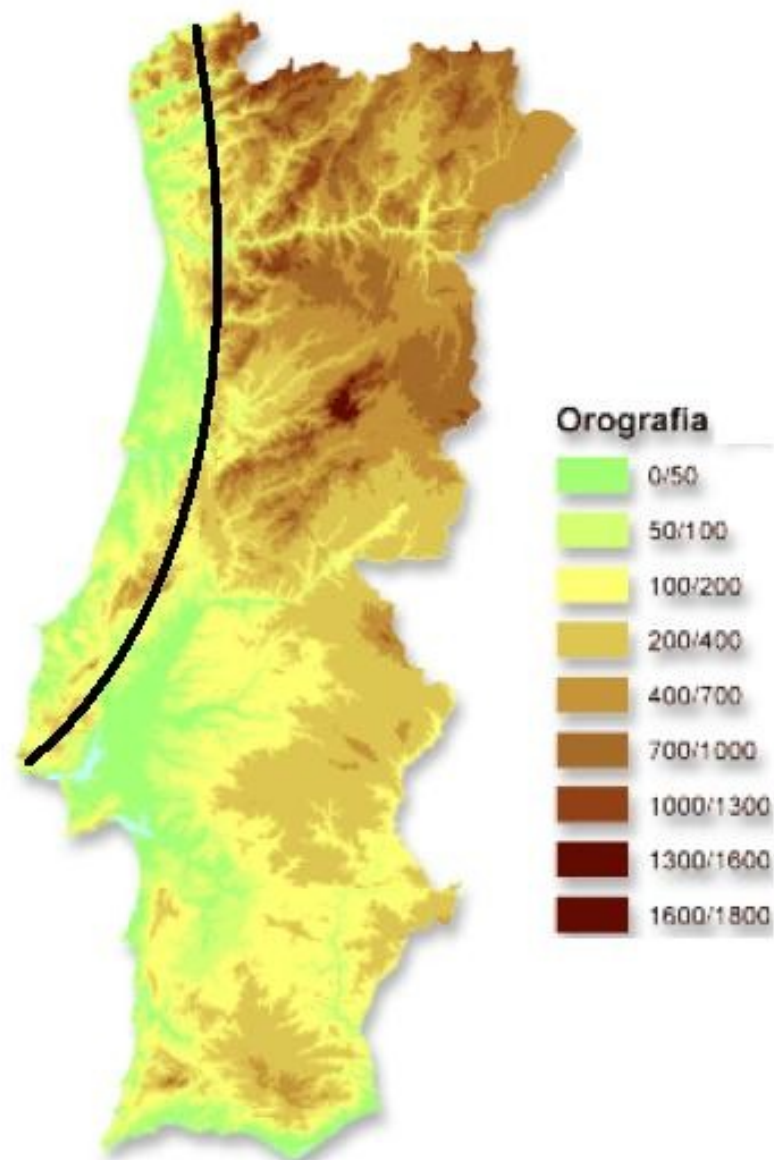
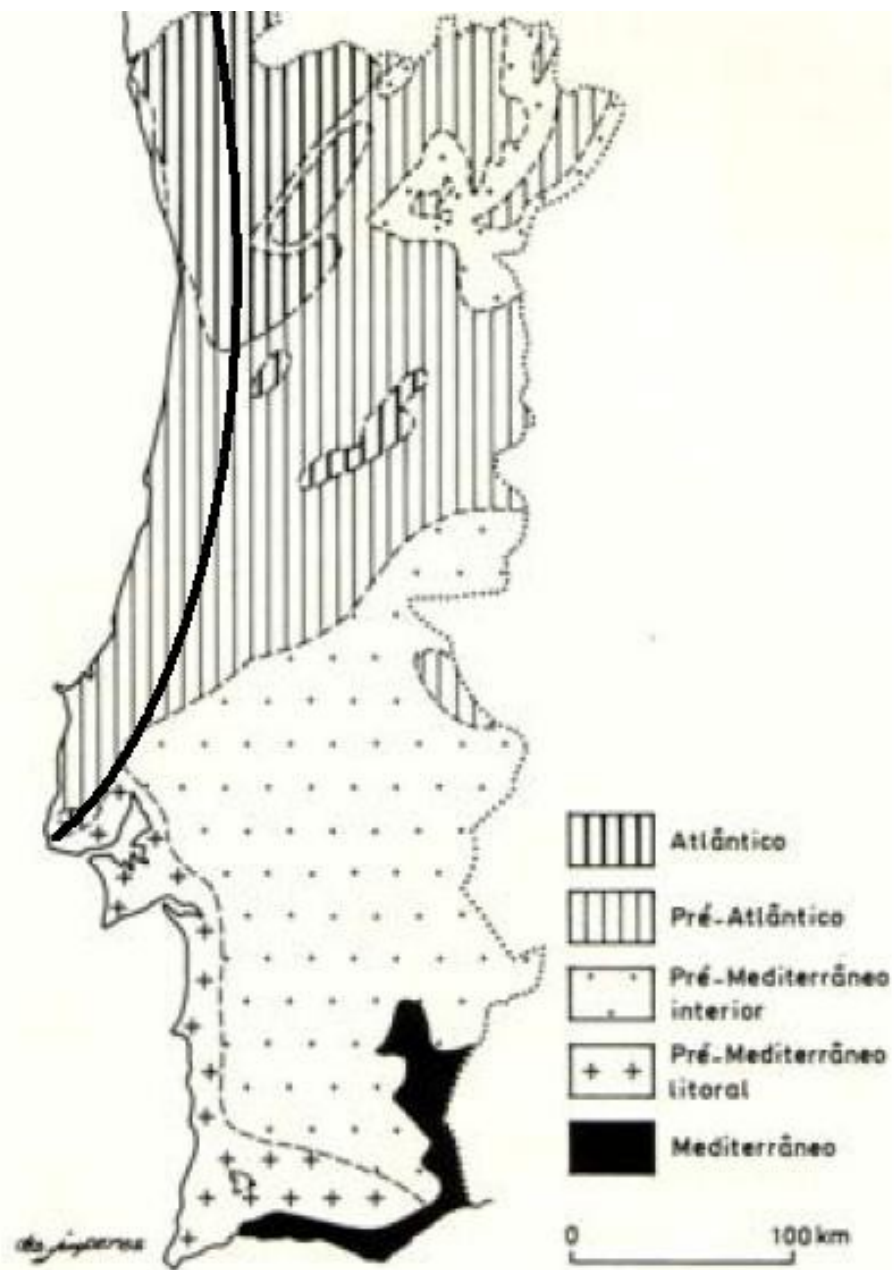
d) assimetrias - demografia e problemas sociodemográficos

<https://ensina.rtp.pt/artigo/nos-portugueses-um-retrato-demografico-de-portugal-12/>

Províncias







Rios: Minho – Douro – Tejo - Guadiana

- <https://ensina.rtp.pt/explicador/bacias-hidrograficas-portugal/>



Relevo de Portugal

- Prolongamento das formações montanhosas da Península Ibérica
- Dois tipos de relevo divididos pela linha do Tejo - uma para Norte outra para Sul
- Norte: relevo mais acidentado, terreno escarpado, cortado por vales profundos
- Entre o rio Minho e o Douro estende-se uma cadeia montanhosa
- Entre o Douro e o Tejo elevam-se os picos mais elevados: Serra do Marão e a Serra da Estrela (1993m)
- A Sul do Tejo – baixo relevo, terras de planície

As tendências...

Portugal Continental, continua a evidenciar as tendências de:

✓ **Litoralização**: concentração da população e das atividades económicas no litoral...

✓ **Bipolarização**: elevada densidade populacional nas duas áreas metropolitanas de Lisboa e Porto...

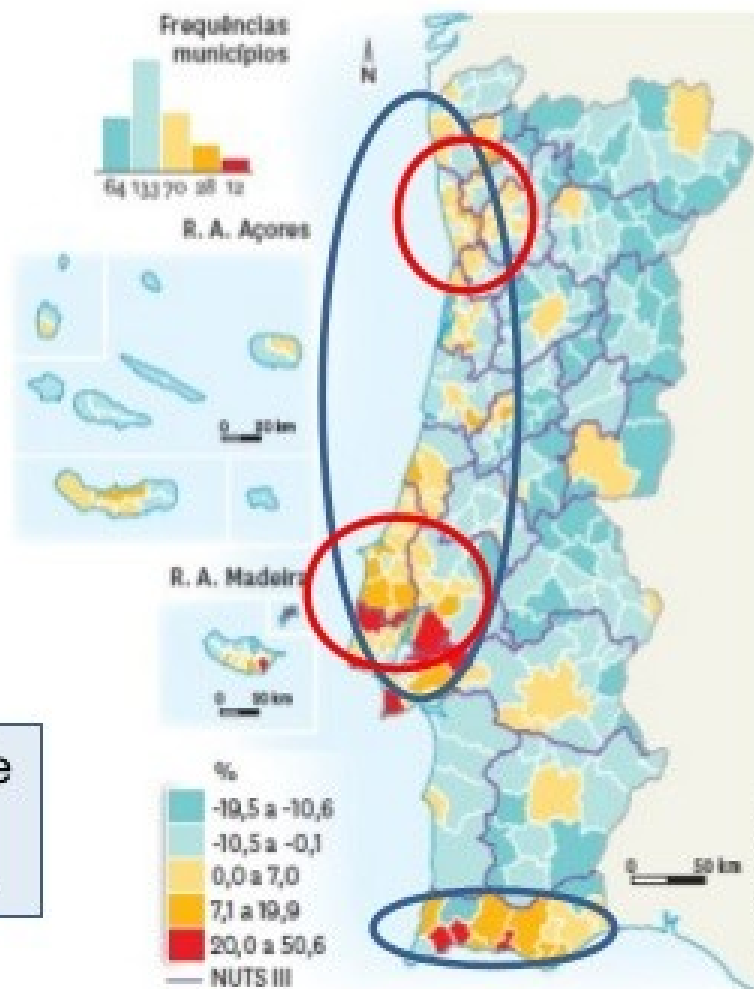


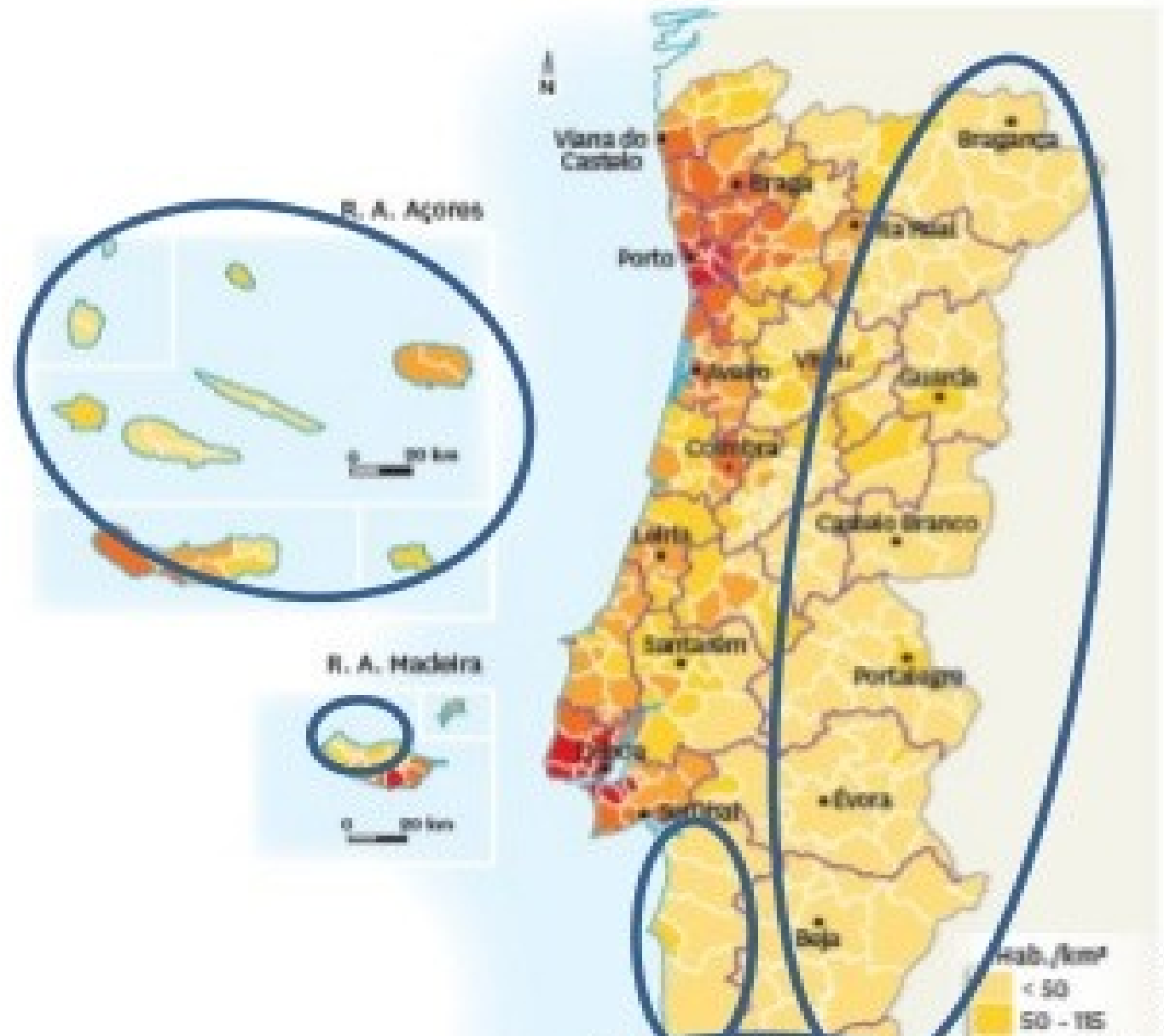
Fig. Taxa de variação da população nos concelhos de Portugal, entre 2001 e 2011.

Distribuição da população portuguesa

Menores densidades
populacionais:

os concelhos:

- do interior continental
 - do litoral alentejano
- de grande parte do Algarve
da vertente norte e da parte
occidental da ilha da Madeira



Aqui pode encontrar dados estatísticos

<https://www.podata.pt/tema/portugal/populacao-1>

<https://www.podata.pt/tema/portugal/educacao-17>

<https://www.podata.pt/tema/portugal/habitacao++conforto+e+condicoes+de+vida-9>

<https://www.podata.pt/tema/portugal/emprego+e+mercado+de+trabalho-3>

Demografia de Portugal - Lisboa

- https://www.ine.pt/scripts/esc2022/ESC2022_Cat%20B_2-PTMASTERS.pdf
- <https://www.podata.pt/portugal/populacao+residente+total+e+por+grupo+etario-10>
- <https://www.publico.pt/2023/06/15/sociedade/noticia/portugal-populacao-quarto-ano-consecutivo-imigracao-justifica-aumento-2053385>

Divisão administrativa

A Constituição de 1976 estabelece que Portugal se divide em regiões **autónomas** (Açores e Madeira) e em **distritos** no continente. Por sua vez, todas estas se dividem em **municípios** e estes últimos em **freguesias**.

A prevista a regionalização tem vindo a ser sucessivamente adiada



Região Norte



RIO DOURO TUA



VALE DO



CASA do NORTE



Região Centro



COIMBRA



CENTRO: Piodão* Ave

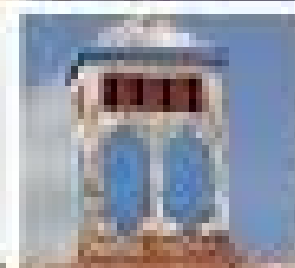
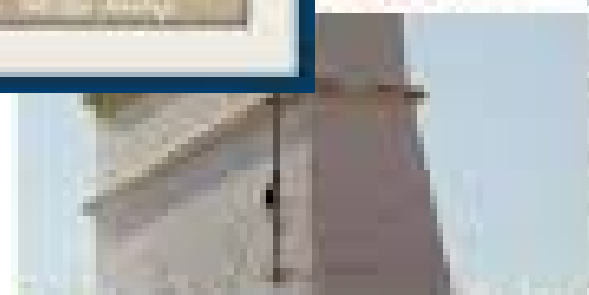
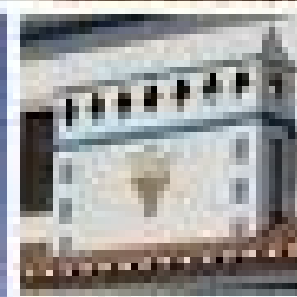
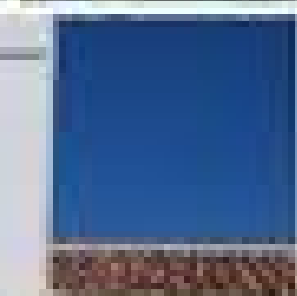
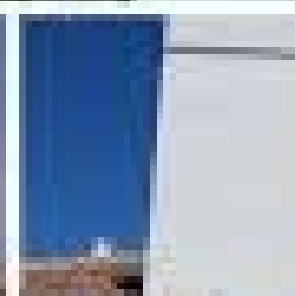
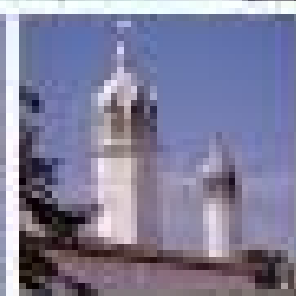
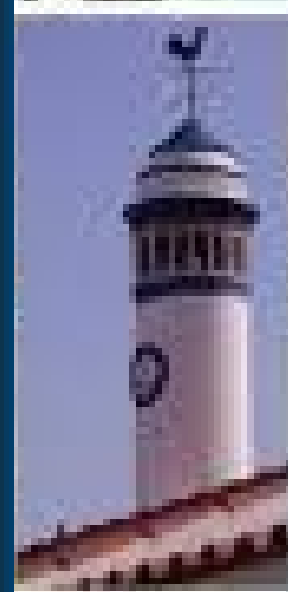


Planície Alentejana alentejano



monte





ALGARVE



COSTA Vicentina

