

Profesionální informační zdroje

databáze

Kde obvykle začínáte vyhledávat informace?

Where Electronic Information Searches Begin— by Library Card Holders across all Regions

Where do you typically begin your search for information on a particular topic?

	Total Respondents	Library Card Holders	Non-Card Holders
Search engine	84%	85%	81%
E-mail	6%	4%	4%
Topic-specific Web sites	2%	3%	2%
E-mail information subscriptions	2%	1%	4%
Online news	2%	1%	2%
Instant messaging/online chat	1%	1%	0%
Online bookstore	1%	1%	1%
Online database	1%	1%	0%
Library Web site	1%	1%	0%

Source: *Perceptions of Libraries and Information Resources*, OCLC, 2005, question 520.

Kde obvykle vyhledáváte informace?

First Choice for Information—
by Library Card Holders across all Regions
Which source/place would be your first choice?

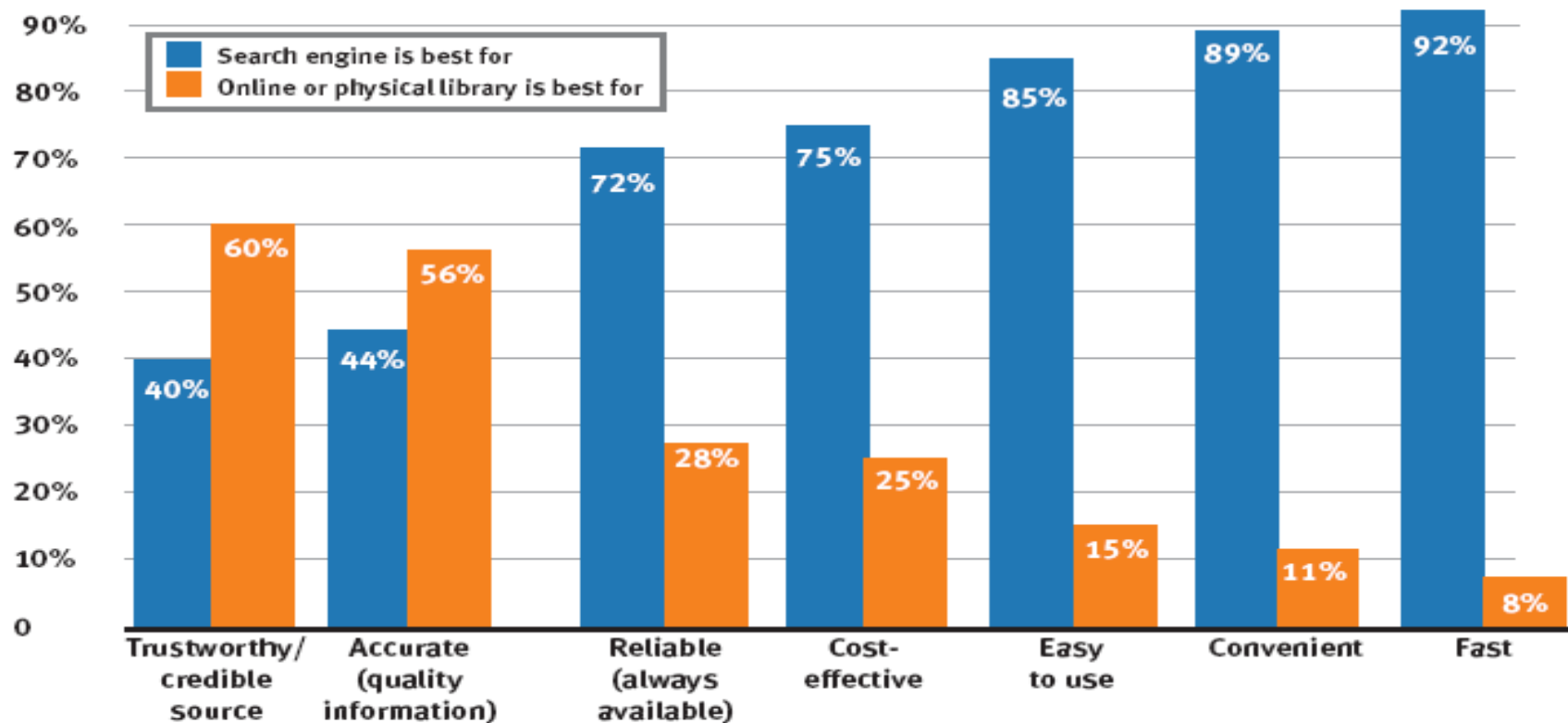
	Total Respondents	Library Card Holders	Non-Card Holders
Search engines	80%	78%	84%
Library (physical)	11%	12%	6%
Online library	6%	6%	6%
Bookstore (physical)	2%	2%	2%
Online bookstore	2%	2%	2%

Source: *Perceptions of Libraries and Information Resources*, OCLC, 2005, question 1335.

Knihovni zdroje x internetové vyhledavače?

Attributes of the Library and the Search Engine— by Total Respondents

Comparing an online or physical library to a search engine, please indicate which source is best described by the following.



Source: *Perceptions of Libraries and Information Resources*, OCLC, 2005, question 1355.

Osnova

- **Databáze profesionálních informací**
 - charakteristika, druhy
- **Databáze profesionálních informací**
 - zjišťování informací o databázích
 - databáze oborové, multioborové na MU a volně dostupné na Internetu
 - databáze podle obsažených typů dokumentů na MU a volně dostupné na Internetu

Databáze

- **Strukturovaný soubor dat**
- **Profesionální (odborné) informace**
 - **přístupné na elektronických nosičích (CD-ROM, DVD-ROM, dříve diskety)**

Nejsou běžně k dostání v maloobchodní síti, ale prostřednictvím databázových center, producentů, distributorů profesionálních informací
 - **přístupné on-line, prostřednictvím Internetu (příp. jiných sítí)**

Databáze - druhy

Podle formy

- dokumentografické (odkazující, bibliografické)
- faktografické (adresáře, statistiky)
- plnotextové (primární informace, úplné texty =full-textové)

Podle obsahu zpracovávaných informací

- oborové
- všeobecné (národní bibliografie ...)
- specializované (databáze vzácných tisků, článků, šedé literatury)

Podle časového hlediska

- retrospektivní (o dokumentech, které vyšly v určitém historickém období)
- souběžné (o dokumentech, které právě vycházejí)
- perspektivní (informace o připravovaných dokumentech k publikování – Book in Print, systémy agentur ISBN)

Multioborové, oborové databáze na MU

- **Přehled databází dostupných na VŠ v ČR**

<http://vs-eiz.zcu.cz/>

- **Virtuální knihovna MU**

<http://library.muni.cz/ezdroje/>

- **Oborové databáze, multioborové**
- **Databáze podle druhu zpracovaných dokumentů**

Bibliografická databáze – ukázka

ULRICH'S

- **podrobné bibliografické informace včetně ceny předplatného, kontaktu na vydavatele, recenzí o více než 290.000 periodikách tištěných, elektronických i volně dostupných na www, ročenkách a dalších titulech z celého světa**
- **Jednoduché, pokročilé vyhledávání, listování**
- **Pravostranné rozšíření, vyhledávání podle polí, operátory**

<http://www.ulrichsweb.com/ulrichsweb/>

Bibliografická databáze - ukázka volně dostupné

Bibliografické databáze NK Praha

<http://sigma.nkp.cz/F>

- **ANL - články z vybraných českých periodik**
- **ISN - Ohlášené knihy a hudebniny agentuře ISBN ČR**

Faktografická databáze – ukázka volně dostupné

Faktografické databáze NK Praha

<http://sigma.nkp.cz/F>

- **Adresář knihoven ČR**
- **Adresář nakladatelů ČR**

Plnotextové databáze - ukázka Proquest, LLIT, Ebsco

- rozsáhlá databáze aktuálních informací společnosti Bell+Howell zahrnující plné texty cca 5000 periodik a bibliografické záznamy z dalších cca 3000 časopisů
- multioborové zaměření - humanitní a společenské obory, obchod, medicína, aplikované přírodní vědy, výpočetní a telekomunikační technika
- retrospektiva od roku 1990 do současnosti
 - Jednoduché, pokročilé vyhledávání, listování
 - Pravostranné rozšíření, zástupné znaky, vyhledávání podle polí, boolovské a proximitní operátory

<http://proquest.umi.com/pqdweb>

Search Tips

- ◆ Use "quotation marks" to search for exact phrases.
- ◆ 2 word queries (such as **circus elephant**) are searched as an exact phrase by default.
- ◆ 3 word queries (such as **new york orchestra**) are searched as words that need to appear in proximity to each other by default.
- ◆ Use special characters and operators (below) to focus your query.

Learn About

- ◆ [Truncation and Wildcard Characters ?, *](#)
- ◆ [Operators AND, OR, NOT ...](#)
- ◆ [Search Field Syntax AU\(...\) for author](#)
- ◆ [Stop Words the, an, of ...](#)
- ◆ [Example Searches](#)

Truncation and Wildcard Characters

- * The symbol * is used as a right-handed truncation character only; it will find all forms of a word.
For example, searching for **econom*** will find "economy", "economics", "economical", etc.
- ? The symbol ? is used to replace any single character, either inside the word or the right end of the word.
? cannot be used to begin a word.
For example, searching for "**wom?n**" will find "woman" and "women." Searching for "**t?re**" will find "tire", "tyre", "tore", etc.

[^ Back to top](#)

Operators

Boolean, proximity and adjacency operators are used to broaden and narrow your search.

- AND** Find all the words. When searching for keywords in "Citation and Document Text," AND finds documents in which the words occur in the same paragraph (within approx. 1000 characters) or the words appear in any citation field. Use W/DOC in place of AND when searching for keywords within "Citation and Document Text" or "Document Text" to retrieve more comprehensive results.
Example: internet AND education
- AND NOT** Find documents which have the first word, but not the second word.
Example: Internet AND NOT html
- OR** Find any of the words.
Example: Internet OR intranet
- W/#** Find documents where these words are within some number of words apart (either before or after). Use when searching for keywords within "Citation and Document Text" or "Document Text."
Example: computer W/3 careers
- W/PARA** Finds documents where these words are within the same paragraph (within approx. 1000 characters). Use when searching for keywords within "Document Text."
Example: internet W/PARA education
- W/DOC** Find documents where all the words appear within the document text. Use W/DOC in place of AND when searching for keywords within "Citation and Document Text" or "Document Text" to retrieve more comprehensive results.
Example: Internet W/DOC education
- NOT W/#** Find documents where these words appear but are not within some number of words apart (either before or after). Use when searching for keywords within "Citation and Document Text" or "Document Text."
Example: computer NOT W/2 careers
- PRE/#** Find documents where the first word appears some number of words before the second word. Use when searching for keywords within "Citation and Document Text" or "Document Text."
Example: world pre/3 web

[^ Back to top](#)

Search Field Syntax

PROQUEST - možnosti , jak omezit dotaz

Results - Mozilla Firefox

Soubor Úpravy Zobrazit Historie Záložky Nástroje Nápořádá

http://proquest.umi.com/pqdweb?RQT=305&querySyntax=PQ&searchInterface=1&moreOptState=CLOSED&TS=1191566437&h_pubtitle=&h_pmid= Google

HW Wilson: Main ACM: Ubiquity - Where the Algorithm ... Results

ProQuest

Basic Advanced Topics Publications My Research 0 marked items

Databases selected: Multiple databases...

Results - powered by ProQuest® Smart Search

PROQUEST

Suggested Topics About → Významově blízké pojmy, témata k zadanému dotazu

- Distance learning
- Distance learning AND Online instruction
- Distance learning AND Colleges & universities
- Online instruction
- Distance learning AND Higher education
- Distance learning AND Internet
- Instructional design
- Teaching methods

30304 documents found for: "distance learning" >> Refine Search | Set Up Alert ✉

View the publication: [Distance Learning: Greenwich](#)

All sources Scholarly Journals Magazines Trade Publications Newspapers Reference/ Reports Dissertations

Mark all 0 marked items: Email / Cite / Export Show only full text Sort results by: Most recent first

1. [Ashridge Business School; Implementing a successful blended learning solution](#)
Development and Learning in Organizations. Bradford: 2007. Vol. 21, Iss. 6; p. 31
[Abstract](#) | [Find a copy](#)
2. [Corporate intranets: how can they give a new meaning to training and development?](#)
Keith Denton. **Development and Learning in Organizations.** Bradford: 2007. Vol. 21, Iss. 6; p. 12
[Abstract](#) | [Find a copy](#)
3. [Creative use of technology for learning and development: avoiding controlling tendencies](#)
Ian Cunningham. **Development and Learning in Organizations.** Bradford: 2007. Vol. 21, Iss. 6; p. 4
[Abstract](#) | [Find a copy](#)
4. [E-learning: trends, predictions and IBM's leading edge approach; Computer giant networks its employees to integrate formal and informal learning online](#)
Development and Learning in Organizations. Bradford: 2007. Vol. 21, Iss. 6; p. 21
[Abstract](#) | [Find a copy](#)
5. [E-learning: your flexible development friend?](#)
Jane Bell. **Development and Learning in Organizations.** Bradford: 2007. Vol. 21, Iss. 6; p. 7
[Abstract](#) | [Find a copy](#)
6. [Helping human beings keep up; E-learning revolution needs agents' input](#)
Development and Learning in Organizations. Bradford: 2007. Vol. 21, Iss. 6; p. 25
[Abstract](#) | [Find a copy](#)
7. [Learning communities in the workplace; The virtues of going virtual](#)
Development and Learning in Organizations. Bradford: 2007. Vol. 21, Iss. 6; p. 28
[Abstract](#) | [Find a copy](#)
8. [Rapid e-learning software: what should we be looking for?](#)

Najít: verity Další Předchozí Zvýraznit Rozlišovat velikost



Basic Search

Exit Program

Advanced Search

Basic Search

Browse

Search History

Thesaurus

Print Email Save

Exporting/Citing

Create Alerts

Help

Journal

Directory

Current Search: (human computer interaction) <in> ALL AND (FULL_TEXT = YES)

Limit these results to: Full Text
 PDF
 Peer Reviewed

Records: 15

In: Library Lit & Inf Full Text

Databáze LLIT – použití All - Smart Search

Subjects: [Information systems/Conferences](#) | [Computer visualization](#) | [Reference services/Automation](#) | [Web sites/Design](#) | [Statistical methods](#) | [University of Maryland, College Park/College of Library and Information Services](#) |

- 80% 1 Berger, P. [Online Library for Kids!](#). *Information Searcher* v. 14 no. 1 (2003) p. 1, 3, 21
 Full Text HTML Full Text PDF WilsonLink
- 80% 2 DiMattia, S., et. al., [U of MD Creates International Digital Library](#). *School Library Journal* v. 48 no. 10 (October 2002) p. 27
 Full Text HTML WilsonLink
- 80% 3 Carpenter, L. [Accessibility: CHI 2001 and beyond {computer file}](#) [Association for Computing Machinery SIGCHI conference, March 31-April 5, 2001, Seattle, Washington]. *Ariadne (Online)* no. 28 (June 2001) [E-Journal Link](#)
 WilsonLink
- 70% 4 Bland, R. [\[Human Computer Interaction Research in Web Design and Evaluation\]](#). *College & Research Libraries* v. 68 no. 3 (May 2007) p. 282-3
 Full Text HTML Full Text PDF WilsonLink
- 70% 5 Sukalski, P. [\[Encyclopedia of Human Computer Interaction\]](#). *Reference & User Services Quarterly* v. 46 no. 1 (Fall 2006) p. 67-8
 Full Text HTML Full Text PDF WilsonLink
- 70% 6 Westbrook, L. [Virtual Reference Training: The Second Generation](#). *College & Research Libraries* v. 67 no. 3 (May 2006) p. 249-59
 Full Text HTML Full Text PDF WilsonLink
- 70% 7 Papin-Ramcharan, J. [\[The Encyclopedia of Human Computer Interaction\]](#). *Issues in Science & Technology Librarianship* no. 46 (Spring 2006) p. 1 [E-Journal Link](#)
 WilsonLink
- 70% 8 Goldsborough, R. [Usenet can still be useful](#). *Teacher Librarian* v. 32 no. 4 (April 2005) p. 51
 Full Text HTML Full Text PDF WilsonLink
- 70% 9 French, T. [Remembering Who's Boss in Human Computer Interactions](#). *American Libraries* v. 35 no. 5 (May 2004) p. 31
 Full Text HTML Full Text PDF WilsonLink
- 70% 10 Fichter, D. [Keeping Up as a Solo Webmaster](#). *Online (Weston, Conn.)* v. 28 no. 2 (March/April 2004) p. 51-3
 Full Text HTML Full Text PDF WilsonLink

Revise Search

< < 1 > >

Full

Get Marked

Clear Marks

Customize Display

New Search Keyword Language

EBSCO

Results for: human computer interaction [Create alert for this search](#)

Find: human computer interaction Search Clear

in: Specific Databases

(Searching: RILM Abstracts of Music Literature, Academic Search Premier, Library, Information Science & Technology Abstracts, Library, Information Science & Technology Abstracts with Full Text, Computer Source, Computer Science Index, Internet and Personal Computing Abstracts, Computers & Applied Sciences Complete, Information Science & Technology Abstracts (ISTA))

Folder is empty.

To store items added to the folder for a future session, [Sign In to My EBSCOhost](#).

Refine Search Search History/Alerts Results

All Results: 1-10 of 12730 Page: 1 2 3 4 5 Next Sort by: Date Add (1-10)

- Narrow Results by Subject**
- [HUMAN-computer interaction](#)
- [USER interfaces \(Computer systems\)](#)
- [COMPUTER systems](#)
- [RESEARCH](#)
- [ARTIFICIAL intelligence](#)
- [COMPUTER vision](#)
- [COMPUTER software](#)
- [PATTERN recognition systems](#)
- [COMPUTER interfaces](#)
- [HUMAN engineering](#)

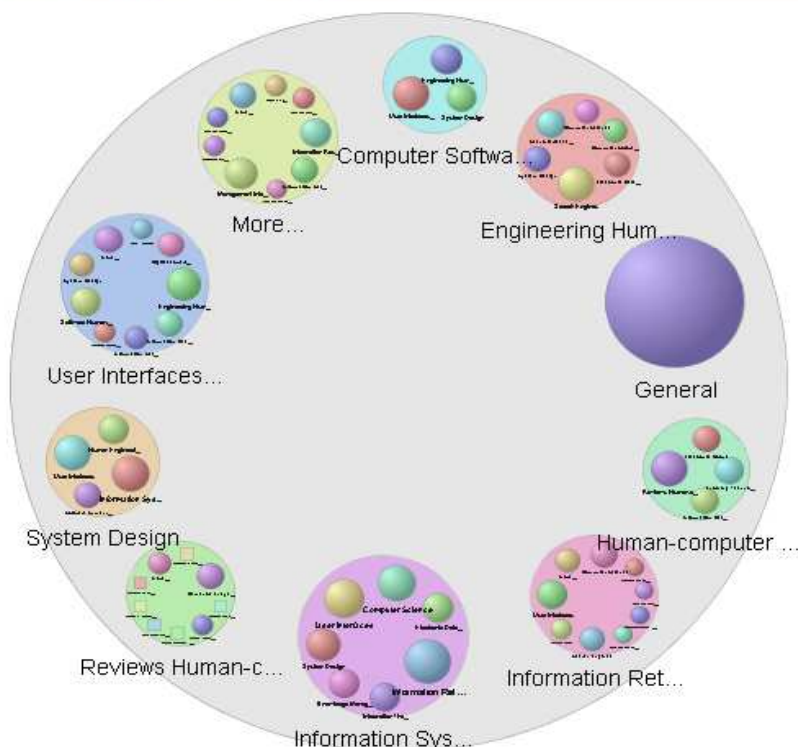
1. Components of human experience in virtual environments . By: Takatalo, Jari; Nyman, Göte; Laaksonen, Leif. <i>Computers in Human Behavior</i> , Jan2008, Vol. 24 Issue 1, p1-15, 15p; DOI: 10.1016/j.chb.2006.11.003; (AN 26488180)	Add
2. Expression recognition using fuzzy spatio-temporal modeling . By: Xiang, T.; Leung, M.K.H.; Cho, S.Y.. <i>Pattern Recognition</i> , Jan2008, Vol. 41 Issue 1, p204-216, 13p; DOI: 10.1016/j.patcog.2007.04.021; (AN 26334660)	Add
3. The age of human computer interaction By: Lew, M.; Sebe, N.; Huang, T.S.. <i>Image & Vision Computing</i> , Dec2007, Vol. 25 Issue 12, p1833-1835, 3p; DOI: 10.1016/j.imavis.2007.06.007; (AN 26412345)	Add
4. Authentic facial expression analysis By: Sebe, N.; Lew, M.S.; Sun, Y.; Cohen, I.; Gevers, T.; Huang, T.S.. <i>Image & Vision Computing</i> , Dec2007, Vol. 25 Issue 12, p1856-1863, 8p; DOI: 10.1016/j.imavis.2005.12.021; (AN 26412348)	Add
5. Estimating 3D hand pose using hierarchical multi-label classification By: Stenger, B.; Thayananthan, A.; Torr, P.H.S.; Cipolla, R.. <i>Image & Vision Computing</i> , Dec2007, Vol. 25 Issue 12, p1885-1894, 10p; DOI: 10.1016/j.imavis.2005.12.018; (AN 26412351)	Add
6. An augmented reality human-computer interface for object localization in a cognitive vision system By: Siegl, H.; Hanheide, M.; Wrede, S.; Pinz, A.. <i>Image & Vision Computing</i> , Dec2007, Vol. 25 Issue 12, p1895-1903, 9p; DOI: 10.1016/j.imavis.2006.04.027; (AN 26412352)	Add
7. Querying through a user interface By: Terwilliger, James F.; Delcambre, Lois M.L.; Logan, Judith. <i>Data & Knowledge Engineering</i> , Dec2007, Vol. 63 Issue 3, p748-768, 21p; DOI: 10.1016/j.datak.2007.04.007; (AN 26679129)	Add
8. An interactional perspective on group awareness: Alleviating the information-exchange dilemma (for everybody?) By: Kimmerle, Joachim; Cress, Ulrike; Hesse, Friedrich W.. <i>International Journal of Human-Computer Studies</i> , Nov2007, Vol. 65 Issue 11, p899-910, 12p; DOI: 10.1016/j.ijhcs.2007.06.002; (AN 26473979)	Add
9. Top-down and bottom-up influences on learning from animations By: Kriz, Sarah; Hegarty, Mary. <i>International Journal of Human-Computer Studies</i> , Nov2007, Vol. 65 Issue 11, p911-930, 20p; DOI: 10.1016/j.ijhcs.2007.06.005; (AN 26473980)	Add
10. An empirical evaluation of four data visualization techniques for displaying short news text similarities By: Butavicius, Marcus A.; Lee, Michael D.. <i>International Journal of Human-Computer Studies</i> , Nov2007, Vol. 65 Issue 11, p931-944, 14p; DOI: 10.1016/j.ijhcs.2007.07.001; (AN 26473981)	Add

Find: human computer interaction Search Clear

in: Specific Databases

(Searching: RILM Abstracts of Music Literature, Academic Search Premier, Library, Information Science & Technology Abstracts, Library, Information Science & Technology Abstracts with Full Text, Computer Source, Computer Science Index, Internet and Personal Computing Abstracts, Computers & Applied Sciences Complete, Information Science & Technology Abstracts (ISTA))

Folder is empty.



EBSCOhost Visual Search

EBSCOhost Visual Search is easy to use.

Visual Search allows you to search efficiently across broad subjects, and then returns a visual map of results, organized by topic.

Enter a search term in the **Find** field above and click **Search**. A visual map is presented and contains:

- **Circles**, which represent categories of results. Categories can include subcategory circles. Click on a circle (category) to explore its contents.
- **Squares**, which represent links to articles. Click on a square to load the article into this pane.

To move back (or up) in the map, click outside of a circle or square. Click on **Top Level** to view the entire map.

Use the filters at the top of the map to limit or focus information by keyword, date, or publication name. See Help above for additional information.



EBSCO Vizualizace výsledku vyhledávání

Profesionální informační zdroje

Kde brát informace o databázích

Kde brát informace o databázích?

- **Seznamy, katalogy, dokumentace
databází v databázových centrech
příp. u producentů, distributorů
prodejců bází dat
(bluesheets, summary sheets, index)**

Kde brát informace o databázích?

Databázová centra

- **Databázová centra - služby**
 - zprostředkování online přístupu k databázím profesionálních inf. (různá rozhraní, různé varianty podle cílové skupiny uživatelů, desítky až stovky titulů databází)
 - DDS - dodávání primárních textů
 - uživatelská podpora - dokumentace k databázím, výukové testovací programy, tutoriály
- **Dialog Corporations - Bluesheets**
- **STN International - Summary sheets**
- **Questel - Orbit - Database Fact Sheets**
- **OVID - Databases**

Kde brát informace o databázích?

Producenti, distributoři, prodejci

- **ProQuest Information & Learning & CSA – Training, Product**
- **H. W. Wilson – Database descriptions**
- **Albertina icome Praha - Katalog**
- **Medistyl s.r.o. (medicína, přírodní vědy, firemní, patentové informace)**
- **Dun & Bradstreet v ČR (hospodářské, ekonomické informace)**

Databázová centra

- **DIALOG** <http://www.dialog.com>
- **FIZ Karlsruhe** (Fachinformationszentrum)
<http://www.fiz-karlsruhe.de/>
- **STN International**
<http://www.stn-international.de/>
- **DIMDI** <http://www.dimdi.de>
- **Questel - Orbit** <http://www.questel.orbit.com/>
- **OVID** <http://www.ovid.com/>

Databázová centra - služby

„Smyslem dnešních informačních služeb není hledat pravdu, ale pouze přenášet a prodávat informace“ (J. Činčera)

- **zprostředkování online přístupu k databázím profesionálních inf.** (různá rozhraní, různé varianty podle cílové skupiny uživatelů, desítky až stovky titulů databází)
- **SDI** (Selective Dissemination of Information = alerts) – průběžné rešerše na základě zadaného profilu, ukládání rešeršní strategie
- **DDS** – „document delivery service“ - dodávání primárních textů
- **uživatelská podpora** - dokumentace k databázím, výukové testovací programy, tutoriály

Databázová centra – cenová politika

- **Různé modely plateb**
 - **Poplatky za registraci, členství**
 - **Poplatky za vyhledávání – předplatné, platby za provedené operace = „pay as you go“**
 - **Poplatky za připojení = „connect time“**
 - **Poplatky za výstupy – zobrazení, tisk záznamů**
 - **Slevy – pro neziskové org., časté uživatele, profesionální řešeršéry, konsorcia ...**

OCLC

Online Computer Library Center

- Komplexní služby pro knihovny
 - Online, offline katalogizace, retrokatalogizace
 - digitalizace
 - administrace DDT
 - worldcat – souborný katalog cca 9000 knihoven celého světa
 - open worldcat – zviditelnění části bibliogr. záznamů knihoven, přes vyhledavače Google, Yahoo, Win Live Academic
 - databázové centrum

Search Results

1. [Find in a Library: Franz Kafka](#)
German Book • By: **Franz Kafka**, Heinz Ludwig Arnold • Publisher Person: **Franz Kafka** • Document Type: Book • Contents: "Text ... [worldcatlibraries.org/wcpa/ow/a85afe2cb0b3a7e6a19afeb4da09e52](#)
2. [Find in a Library: A Franz Kafka encyclopedia](#)
WorldCat is provided by OCLC Online Computer Library Center, Inc. [worldcatlibraries.org/wcpa/isbn/0313303754](#) - 10k - [Cached](#) - [More](#)
3. [Lamson Library " Blog Archive " Franz Kafka](#)
find in **WorldCat** Libraries. add to del.icio.us. comments. Most Popular ... [www.plymouth.edu/library/opac/record/1172064](#) - 19k - [Cached](#) - [M](#)
4. [Lamson Library " Blog Archive " Franz Kafka](#)
Report a bug. **Franz Kafka**. 1997 / book / Ronald Speirs and Beatr Popular ... [www.plymouth.edu/library/opac/record/1273936](#) - 20k - [Cached](#) - [M](#)
5. [World Literature in English \(FL 209-01\)](#)
Works by **Franz Kafka**: Author Words search on **Franz Kafka** ... [www.elmhurst.edu/library/courses/forlang/fl209-01fall01.html](#) - 13k - [G](#)
6. [World Literature in English \(FL 209-01\)](#)
Works about **Franz Kafka**: Subject Words search on **Franz Kafka** Articles ... [www.elmhurst.edu/library/courses/forlang/fl209fa0251.html](#) - 13k - [G](#)
7. [BookPage Fiction Review: Comics](#)
The Metamorphosis by **Franz Kafka**, adapted by Peter Kuper, sho 1400047951 ... [www.bookpage.com/0311bp/fiction/comics.html](#) - 12k - [Cached](#) - [M](#)
8. [Complete list - 2005 \[OCLC - OCLC Top 1000\]](#)
Symphony in B Minor ("Unfinished") **Franz** Schubert Library holdin [www.oclc.org/research/top1000/complete.htm](#) - 490k - [Cached](#) - [M](#)
9. [HST350: Historiography: How do historians "do history"?](#)
WorldCat. Use **WorldCat** to expand your search for books, theses, etc. ... **Franz Kafka**: internationale Bibliographie der Primär- und Sekundärliteratur: ... [www.smith.edu/libraries/research/class/hst350.htm](#) - 57k - [Cached](#) - [More from this site](#) - [Save](#)
10. [William & Nina Matheson Books, Inc. - Occasional List #11 -- Books about Books: New Acquisitions \[762 items\]](#)
Kafka, Franz. In the penal colony. Translated from the German by Willa and Edwin Muir. ... **Kafka, Franz**. Metamorphosis. Written by **Franz Kafka**. Translated ... [www.mathesonbooks.com/ABEOL11k.htm](#) - 138k - [Cached](#) - [More from this site](#) - [Save](#)

Find in a Library with WorldCat®

Deutsch | English | Español | Français | Nederlands My Account

Franz Kafka [Bookmark](#) | [Permalink](#)

by [Franz Kafka](#); [Heinz Ludwig Arnold](#)

Type: German : Book

Publisher: München : Edition Text + Kritik, ©1994.

ISBN: 3883774642 OCLC: 31061060

Subjects: [Kafka, Franz](#).

Libraries Details Subjects Editions Reviews

Enter Location Information: Go

Enter postal code, state, province or country

Instructions:
To find this item in a library, enter a postal code, state, province, or country in the field above. Then click the "Go" button.

Examples:
Postal code: "43017" (U.S.) or "S7K-6X2" (Canada)
State: "Ohio" or "OH"
Province: "Ontario" or "ON"
Country: "United States" or "United Kingdom"

Deutsch | English | Español | Français | Nederlands



Search for items in libraries:

Search

[Advanced Search](#)

[Get E-mail Updates](#)

[Feedback](#)

[WorldCat](#) > **WorldCat tools**



WorldCat tools

Free Web tools that put library resources within easy reach

This collection of free software and other bits of Web technology let you tap into information and services from libraries, whether you're performing research or publishing a Web site or blog entry with links to library materials.

Available WorldCat tools

[WorldCat search toolbars](#)

Install one of several browser-integrated search tools for always-there access to WorldCat library search

[Create a WorldCat link for an item](#)

Build a Web link to the WorldCat page for a particular item using its standard identifying number

More free WorldCat tools are in development

[Copyright © 2001-2006 OCLC. All rights reserved.](#)

WorldCat is provided by [OCLC Online Computer Lib](#)


WorldCat search toolbars and plug-ins [OCLC - WorldCat] - Microsoft Internet Explorer
Address http://www.worldcat.org/toolbars/default.htm

WorldCat search toolbars and plug-ins

Books, videos, downloadable audiobooks...if it's in a library near you, these toolbars let you find it in WorldCat no matter where you are on the Web

Yahoo! Toolbar (WorldCat edition)

For Internet Explorer 5 or higher (Windows XP/2000/98)




This special version of the Yahoo! Toolbar lets you perform WorldCat and regular Web searches, and gives you customizable access to the full range of Yahoo! Services plus Anti-Spy and Pop-Up Blocker.

[Download](#) Yahoo! Toolbar WorldCat edition [Installation notes](#) [How to use](#)

Google Toolbar

For Internet Explorer 6 (Windows XP/2000/ME/98) or Firefox (Windows XP/2000 SP3+), Mac OS X 10.2+




Ideal for those who consult bookselling sites first for information, Google Toolbar links you directly to WorldCat results when it detects ISBNs (standard book identifying numbers) on the Web pages you visit. Its AutoLink feature (U.S. version only) converts an ISBN to a hyperlink leading to WorldCat library information for the item.

[Go to Google download site](#) [Installation notes](#) [How to use](#)

Firefox browser search extension

For Firefox browser (all versions and operating systems)



Databázová centra - Dialog

- Jedno z největších a nejvyužívanějších
- Pohled do historie
 - **r. 1963** vznik laboratoře pro výzkum a vývoj systému automatizovaného zpracování inf. firmy Lockheed Inc.
 - **r. 1972** komerční služby - databázové centrum
 - **80.- 90. léta** Dialog Corporations - fúze s firmou Knight Ridder a evropským databázovým centrem Datastar
 - (anglo)-americká databázová centra - globální dosah x evropským (většinou vznik za podpory státu)

Databázová centra - Dialog

Dnes

- více než 150 tis. uživatelů, nepřetržitý přístup k téměř 1000 databázím, 1,4 bil. záznamů
- řešeršní služby www rozhraní podle složitosti a typu zákazníka (Dialog Classic, Dialog Web, Dialog Select, One Search, Powerportal)
- propracovaná uživatelská podpora - dokumentace k databázím, výukové testovací programy, tutoriály - Online training and practice
[http://training.dialog.com/onlinecourses/dweb bus/](http://training.dialog.com/onlinecourses/dweb_bus/)

SUPPORT**Training****Classes**

- Calendar
- Course Descriptions
- Free Workbooks
- Maps & Directions

Online Courses**Tutorials**

- DialogWeb
- Classic Dialog
- DialogSelect
- DialogLink
- Quick Tours
- Alerts How-Tos

Fast Track Training

- Search Solutions
- Dialog Minutes
- Expert Insights
- More Search Aids

Free Practice

- Dialog
- DataStar

GEP**Training Site Map****Free Practice Searching**

Use the free ONTAP (Online Training and Practice) databases to practice your searches and hone your skills without incurring an online charge.

ONTAP passwords for [Dialog](#) | ONTAP passwords for [DataStar](#)

Note: Use of the ONTAP databases is **free**. Use these special temporary passwords to practice searching on the DIALOG system without incurring any online charges. You may use them in conjunction with the practice exercises included in the Dialog online courses or workbooks or to practice searches of your own.

To use, simply log on to Dialog [DialogClassic](#), or [DialogWeb](#) and enter the ONTAP user number and password.

To sign up for your own Dialog account, contact your nearest [Dialog Customer Support office](#).

ONTAP User Numbers and Passwords for Dialog

good through March 31, 2003

To be used with the Dialog ONTAP Databases

User No. 300404	User No. 300405	User No. 300406
Password: ABFT0404	Password: ABFT0405	Password: ABFT0406
User No. 300407	User No. 300408	User No. 300409
Password: ABFT0407	Password: ABFT0408	Password: ABFT0409
<p>The first four digits in the password are LETTERS; the last four are NUMBERS.</p>		

Please Note: These Passwords are good from October 1, 2002 through January 31, 2003. Since other customers will be using these practice passwords, you may receive the message "Already Logged On". If so, simply try one of the other sets of User No./Passwords listed above. If your password expires, return to this page or call 800-334-2564 to get the latest practice passwords.

DialogWeb

Command Search

new search

databases

alerts

cost

logoff

help

Welcome to DialogWeb — to start, type a command below:

• New Search

To start searching, enter a command below.
To see a list of current sets, enter DS.

• [Databases](#)

Browse to find the best databases for your topic—at no charge.

• [Product Support](#)

Access the Support Library, database documentation, and more.

Quick Functions

[Alerts](#)

- [Dialog Alerts](#)
- [Interactive Alerts](#)

[Address Book](#)

[Journal Subscriptions](#) ➔

[Go to Guided Search](#) ➔

Command 

Submit

Previous

DialogWeb

Command Search

new search

databases

alerts

cost

logoff

help

Social Sciences and Humanities

To search the database index, enter your search terms and click Search.

Search

Search **Social Sciences and Humanities**

Databases

Search all Dialog Databases

-
- [Humanities](#)
[Architecture](#) [Art](#) [History](#) [Language and Linguistics](#) [Philosophy and Religion](#)
 - [Social Sciences](#)
[Education](#) [Library and Information Science](#) [Political Science](#)
[Psychology](#) [Sociology](#)

- [Other Sources](#)

Back to [All](#)

© 2003 The Dialog Corporation

Dialog Index Results

Your select statement is 'S HYPERACTIVITY' in databases 1, 7, 11, 35, 47, 88, 121, 141, 142, 436, 437.

Select All Clear Selections

<u>File</u>	<u>Database Name</u>	<u>Hits</u>
<input type="checkbox"/> 1: ERIC		1971
<input type="checkbox"/> 7: Social SciSearch®		5592
<input type="checkbox"/> 11: PsycINFO®		9855
<input type="checkbox"/> 35: Dissertation Abstracts Online		1834
<input type="checkbox"/> 47: Gale Group Magazine Database		1361
<input type="checkbox"/> 88: Gale Group Business A.R.T.S. (SM)		4012
<input type="checkbox"/> 121: British Education Index		81
<input type="checkbox"/> 141: Readers' Guide Abstracts Full Text		489
<input type="checkbox"/> 142: Wilson Social Sciences Abstracts		1395
<input type="checkbox"/> 436: Wilson Humanities Abstracts Full Text		41
<input type="checkbox"/> 437: Education Abstracts		804

There are 11 databases matching your statement 'S HYPERACTIVITY'.

Select All Clear Selections

Logical Operators

Logical operators (*and*, *or*, and *not*) are used with the [SELECT](#) command to establish a relationship between two or more search terms.

- **OR**
OR logic groups search terms into a single set and specifies that at least one of the terms must be present in each record retrieved. For example, to retrieve records that contain the term *moon* or the term *lunar*, enter **s moon or lunar**. The system response to this command is a display of the number of records that contain the term *moon*, the number of records that contain the term *lunar*, and a set of records that contain either the term *moon* or *lunar*.
- **AND**
AND logic groups search terms into a single set and specifies that all terms must be present in each of the retrieved records. For example, to retrieve records that contain the term *moon* and the term *lunar*, enter **s moon and lunar**. The system response to this command is a display of the number of records that contain the term *moon*, the number of records that contain the term *lunar*, and a set of records that contain both the terms *moon* and *lunar*. AND sets are smaller than OR sets because both terms must be present.
- **NOT**
NOT logic eliminates terms from a search. For example, to retrieve records about *eclipses* but not *solar eclipses*, enter **s eclipse? not solar**. The system response to this command is a display of the number of records that contain the terms *eclipse* and *eclipses*, the number of records that contain the term *solar*, and a set of records that contain the terms *eclipse* or *eclipses* but not the term *solar*. NOT can be used with a proximity operator, for example, **s economic(not w)recovery**.

Proximity Operators

Proximity operators are used with the SELECT command to specify the relative nearness or adjacency of search terms.

- **(W)**
The (W) operator specifies that terms be adjacent to each other and in the order specified, for example, **s solar(w)energy**. The (W) operator can also be used to retrieve identical terms, for example, **s johnson(w)johnson**.
- **(nW)**
The (nW) operator specifies that terms be within a specified number (n) of words of each other and in the specified order, for example, **s solar(3w)energy**.
- **(N)**
The (N) operator specifies that terms be adjacent to each other but in any order, for example, **s solar(n)energy**. The (N) operator can also be used to retrieve identical terms, for example, **s johnson(n)johnson**.
- **(nN)**
The (nN) operator specifies that terms appear within a specified number (n) of words of each other but in any order. For example, **s a(2n)b(5n)c** retrieves records in which terms a, b, and c appear within 10 words of each other (3 terms and 7 intervening words equals a 10-word window).
- **(L)**
The (L) operator specifies that terms be in the same descriptor unit (heading-subheading entries) as defined by the database. For example, use **s solar(l)energy** to retrieve *solar-energy*.
- **(S)**
The (S) operator specifies that terms be in the same subfield unit as defined by the database. The (S) operator is especially useful for searching terms that appear in the same paragraph of the text field, for example, **s library?(s)automat?**.

DialogWeb

Command Search

new search

databases

alerts

help

Dialog Index Results

Your select statement is 'S HYPERACTIVITY AND CHILDREN' in databases 1, 7, 11, 35, 47, 88, 121, 141, 142, 436, 437.

✓ Select All

✗ Clear Selections

Begin Databases

New Search

Sort Results

<u>File</u>	<u>Database Name</u>	<u>Hits</u>
<input type="checkbox"/> 1:	ERIC	1392
<input type="checkbox"/> 7:	Social SciSearch®	3493
<input type="checkbox"/> 11:	PsycINFO®	5182
<input type="checkbox"/> 35:	Dissertation Abstracts Online	1209
<input type="checkbox"/> 47:	Gale Group Magazine Database	948
<input type="checkbox"/> 88:	Gale Group Business A.R.T.S. (SM)	3212
<input type="checkbox"/> 121:	British Education Index	39
<input type="checkbox"/> 141:	Readers' Guide Abstracts Full Text	348
<input type="checkbox"/> 142:	Wilson Social Sciences Abstracts	939
<input type="checkbox"/> 436:	Wilson Humanities Abstracts Full Text	23
<input type="checkbox"/> 437:	Education Abstracts	554

There are 11 databases matching your statement 'S HYPERACTIVITY AND CHILDREN'.

✓ Select All

✗ Clear Selections

Begin Databases

New Search

Sort Results

DialogWeb

Command Search

new search

databases

alerts

help

Dialog Index Results

Your select statement is 'S HYPERACTIVITY (N) CHILDREN' in databases 1, 7, 11, 35, 47, 88, 121, 141, 142, 436, 437.

 Select All

 Clear Selections

<u>File</u>	<u>Database Name</u>	<u>Hits</u>
<input type="checkbox"/> 1: ERIC		69
<input type="checkbox"/> 7: Social SciSearch®		87
<input type="checkbox"/> 11: PsycINFO®		70
<input type="checkbox"/> 35: Dissertation Abstracts Online		10
<input type="checkbox"/> 47: Gale Group Magazine Database		3
<input type="checkbox"/> 88: Gale Group Business A.R.T.S. (SM)		9
<input type="checkbox"/> 121: British Education Index		2
<input type="checkbox"/> 141: Readers' Guide Abstracts Full Text		3
<input type="checkbox"/> 142: Wilson Social Sciences Abstracts		2
<input type="checkbox"/> 437: Education Abstracts		3

There are 10 databases matching your statement 'S HYPERACTIVITY (N) CHILDREN'.

 Select All

 Clear Selections

Kde brát informace o databázích?

Báze dat bází dat

- Registrace, popis primárních databází
- **V 70. letech** v papírové podobě v rámci časopisu Bulletin of the American Society for Information Science (registrace cca 300 databází)
- **V 80. letech** automatizovaná podoba – Gale Research Inc. (registrace cca 5000 databází)
- Dnes – **GDDB - Gale directory of databases**
 - celosvětová registrace cca 10000 databází od více než 3400 producentů
 - 6 měsíční aktualizace
 - zahrnuje informace o jednotlivých databázích, producentech a zprostředkovatelských firmách

Než začnete vyhledávat v databázích

S čím se musím smířit:

- **různá uživatelská rozhraní (konkurence)**
- **různé typy databází (bibliografické, faktografické, plnotextové, obsahový záběr, velikost, aktualizace, retrospektiva, cena, způsob přístupu, jméno producenta, distributora, příp. dodavatele databází**
- **různé ovládací nástroje, ale i společné znaky**

Než začnete vyhledávat v databázích

Na co se mohu připravit:

- schopnost zformulovat dotaz (vědět, co chci najít)
- slovní formulace dotazu (klíčová slova, co nejvíce synonym)
- prohlédnout si nápovědu
- využít nástroje na vyhledávání -
rejstříky=slovníky, možnosti jednoduchého a
pokročilého vyhledávání, boolovské operátory,
proximitní operátory, hledání frází, polí, krácení
slovních kořenů, zástupné symboly

Ukázky databází na MU

Multioborové, oborové databáze

Virtuální knihovna MU

<http://library.muni.cz/ezdroje/>

- Oborové databáze, multioborové**
- Databáze podle druhu zpracovaných dokumentů**

Multioborové databáze

Web of Science, JCR

- **Unikátní databáze americké ISI, tvořená na základě sledování citovanosti vědeckých článků – princip citační analýzy**
- **obsahuje bibliografické údaje vědeckých článků (včetně abstraktů) z více jak 8000 vědeckých časopisů**

Vyhledávání citačních ohlasů - kdo, kde, kdy citoval autora VLADISLAVA NAVRÁTILA

WELCOME

HELP

GENERAL SEARCH

SEARCH HISTORY

ADVANCED SEARCH

Selected Reference Search

[Back to query](#)

Your search has found the following references.
 Select only those cited references you want to include,
 then click FINISH SEARCH.
 (Hint: Look for variants. Papers are sometimes cited incorrectly.)

FINISH SEARCH >> View the articles that cite the selected references.
 The completed search will be added to the search history.

[Sort by language and document type](#)

CITED REFERENCE INDEX

Počet kolikrát byla práce citována v různých článcích

Go to Page: of 1

References 1 -- 10

SELECT PAGE SELECT ALL* CLEAR ALL or select specific references from the list.
 When desired references have been selected from all pages, click FINISH SEARCH to complete your search.

Select	Times Cited**	Cited Author	Cited Work [SHOW EXPANDED TITLES]	Year	Volume	Page	Article ID	View Record
<input type="checkbox"/>	6	...Navratil V	CZECH J PHYS	1981	31	130		View Record
<input type="checkbox"/>	5	...Navratil V	J MATER SCI LETT	1994	13	1179		View Record
<input type="checkbox"/>	3	...Navratil V	MAT SCI ENG A-STRUCT	2002	324	235		View Record
<input type="checkbox"/>	7	...Navratil V	MAT SCI ENG A-STRUCT	2002	324	251		View Record
<input type="checkbox"/>	1	NAVRATIL V	METROLOGIA	2002	39	213		View Record
<input type="checkbox"/>	13	NAVRATIL V	METROLOGIA	1998	35	799		View Record
<input type="checkbox"/>	25	...Navratil V	METROLOGIA	1991	28	19		View Record
<input type="checkbox"/>	6	NAVRATIL V	PHYS STATUS SOLIDI A	1996	157	339		View Record
<input type="checkbox"/>	1	NAVRATIL V	PHYS STATUS SOLIDI A	1996	157	345		View Record
<input type="checkbox"/>	11	...Navratil V	SOLID STATE IONICS	2000	136	107		View Record

*Select All" adds the first 500 matches to your cited reference search, not all matches.

**Times Cited counts are for all databases and all years, not just for your current database and year limits.

Detaily (bibliografické údaje+abstrakt) konkrétního článku

Full Record

[Return to Cited Reference Index](#)

Record 1 of 1

Title: Temperature dependence of mechanical properties of DLC/Si protective coatings prepared by PECVD

Author(s): [Bursikova V](#), [Navratil V](#), [Zajickova L](#), [Janca J](#)

Source: MATERIALS SCIENCE AND ENGINEERING A-STRUCTURAL MATERIALS PROPERTIES MICROSTRUCTURE AND PROCESSING 324 (1-2): 251-254 Sp. Iss. SI, FEB 15 2002

Document Type: Article

Language: English

Cited References: 11

Times Cited: 7

FIND RELATED RECORDS

Počet kolikrát byla práce citována v různých člancích

Abstract: One of the main problems of amorphous diamond-like carbon (a-C:H or DLC) films deposited by plasma-enhanced chemical vapor deposition (PECVD) is their poor thermomechanical stability. The thickness of the films is limited to a few hundreds of nanometers in order to guarantee stable coatings. It is shown that major improvements in the mechanical properties of DLC films can be obtained if hexamethyldisiloxane is added in the gas mixture used for DLC deposition. The mechanical properties of hard protective DLC/Si films deposited by PECVD from an argon-methane-hexamethyldisiloxane mixture have been analyzed using microindentation techniques as the main experimental characterization tool. The formation and development of crack lines and patterns have been studied in order to determine the fracture toughness of the film and of the interface as a function of temperature. (C) 2002 Elsevier Science B.V. All rights reserved.

Author Keywords: temperature dependence; mechanical properties; DLC; PECVD

KeyWords Plus: A-C-H; CARBON-FILMS; HARDNESS; SUBSTRATE

Addresses: Bursikova V (reprint author), Masaryk Univ, Fac Sci, Dept Phys Elect, Kotlarska 2, Brno, 61137 Czech Republic

Navratil V, Masaryk Univ, Fac Sci, Dept Phys Elect, Brno, 61137 Czech Republic

Zajickova L, Masaryk Univ, Fac Educ, Dept Phys, Brno, 60300 Czech Republic

Publisher: ELSEVIER SCIENCE SA, PO BOX 564, 1001 LAUSANNE, SWITZERLAND

Subject Category: MATERIALS SCIENCE, MULTIDISCIPLINARY

Output This Record

Bibliographic Fields

PRINT E-MAIL SAVE

EXPORT TO REFERENCE SOFTWARE

Or add it to the Marked List for later output and more options.

ADD TO MARKED LIST

[0 articles marked]

Create Citation Alert

CREATE CITATION ALERT

Receive e-mail alerts on future citations to this record. (Requires registration.)

View record in

[Journal Citation Reports](#)

Počet citací v seznamu použité literatury v tomto konkrétním článku *Temperature*.

the checkboxes to select records for output. See the sidebar for options.

1. Navratil Z, Bursikova V, St'ahel P, et al.
[On the analysis of surface free energy of DLC coatings deposited in low pressure RF discharge](#)
 CZECHOSLOVAK JOURNAL OF PHYSICS 54: C877-C882 Part 5 2004
 Times Cited: 1
2. Raskova Z, Brandejs K, Vanek J, et al.
[Plasma diagnostics during deposition processes of silane based thin films](#)
 CZECHOSLOVAK JOURNAL OF PHYSICS 54: C1036-C1041 Part 5 2004
 Times Cited: 0
3. Franta D, Ohlidal I, Bursikova V, et al.
[Optical properties of diamond-like carbon films containing SiO_x studied by the combined method of spectroscopic ellipsometry and spectroscopic reflectometry](#)
 THIN SOLID FILMS 455: 393-398 Sp. Iss. SI MAY 1 2004
 Times Cited: 2
VIEW FULL TEXT
4. Franta D, Zajickova L, Bursikova V, et al.
[New dispersion model of the optical constants of the DLC films](#)
 ACTA PHYSICA SLOVACA 53 (5): 373-384 OCT 2003
 Times Cited: 2
5. Zajickova L, Bursikova V, Perina V, et al.
[Correlation between SiO_x content and properties of DLC : SiO_x films prepared by PECVD](#)
 SURFACE & COATINGS TECHNOLOGY 174: 281-285 SEP-OCT 2003
 Times Cited: 6
6. Franta D, Ohlidal I, Bursikova V, et al.
[Optical properties of diamond-like carbon films containing SiO_x](#)
 DIAMOND AND RELATED MATERIALS 12 (9): 1532-1538 SEP 2003
 Times Cited: 4
VIEW FULL TEXT
7. Leng YX, Chen JY, Yang P, et al.
[Mechanical properties and thermomechanical stability of diamond-like carbon films synthesized by pulsed vacuum arc plasma deposition](#)
 SURFACE & COATINGS TECHNOLOGY 173 (1): 67-73 AUG 1 2003
 Times Cited: 3

Díky provázanosti na další nakoupené databáze, je možné prohlížet plný text

Details kde, kým, kdy byla práce V. Navrátila citována, details tlačítka *Times cited*

Output Records:

Selected records on page

All records on page

Records to

Bibliographic Fields

PRINT E-MAIL SAVE

EXPORT TO REFERENCE SOFTWARE

Or add them to the Marked List for later output and more options.

ADD TO MARKED LIST

[0 records marked]

Analyze Results:

ANALYZE

View rankings and histograms of the authors, journals, etc. for this set of records. (Up to 2,000 records at a time.)

[Journal of Solid Films](#)

Volumes 455-456, 1 May 2004, Pages 393-398

Proceedings of the 3rd International Conference on Spectroscopic Ellipsometry

[10.1016/j.tsf.2003.11.236](#) [? Cite or Link Using DOI](#)

Copyright © 2003 Elsevier B.V. All rights reserved.

Optical properties of diamond-like carbon films containing SiO_x studied by the combined method of spectroscopic ellipsometry and spectroscopic reflectometry

Pavel Franta^{a,✉}, Ivan Ohlídal^b, Vilma Buržáková^a and Lenka Zajíčková^{a,b}

^aLaboratory of Plasma Physics and Plasma Sources, Faculty of Science, Masaryk University, Kotlářská 2, 611 37, Brno, Czech Republic

^bDepartment of Physical Electronics, Faculty of Science, Masaryk University, Kotlářská 2, 611 37, Brno, Czech Republic

Available online 12 February 2004.

Abstract

In this paper the results of the study of the optical properties of diamond-like carbon films with different amount of SiO_x prepared by plasma enhanced chemical vapor deposition from a mixture of methane and hexamethyldisiloxane onto silicon substrates will be presented. These results have been obtained using the combined method based on a simultaneous interpretation of experimental data

This Document

- [SummaryPlus](#)
- ▶ [Full Text + Links](#)
 - [Full Size Images](#)
 - [PDF \(142 K\)](#)

External Links

- [Abstract + References in Scopus](#)
- [Cited By in Scopus](#)

Actions

- [Cited By](#)
- [Save as Citation Alert](#)
- [E-mail Article](#)
- [Export Citation](#)

SUMMARY

Web Of Science Results Analysis

HELP

Results Analysis

records. Citing Articles: BURSIKOVA V. Temperature dependence of mechanical properties of DLC/Si protective coatings prepared by PECVD

Select field to rank by:	Analyze:	Set display options:	Sort by:
<input checked="" type="radio"/> Author <input type="radio"/> Country/Territory <input type="radio"/> Document Type <input type="radio"/> Institution Name	<input checked="" type="radio"/> First 500 records <input type="radio"/> All (up to 2000 records)	Show the top <input type="text" value="10"/> results. Minimum record count (threshold): <input type="text" value="2"/>	<input checked="" type="radio"/> Record count <input type="radio"/> Selected field

ANALYZE Rank results by the selected field.

Use the checkboxes below to view the records.

Note: The number of records displayed may be greater than the listed Record Count if the original set contained more records than the number of records analyzed.

VIEW RECORDS	Field: Author	Record Count	% of 7	Bar Chart	SAVE ANALYSIS DATA TO FILE
<input type="checkbox"/>	Bursikova, V	5	71.4 %		SAVE ANALYSIS DATA TO FILE
<input type="checkbox"/>	Franta, D	3	42.9 %		
<input type="checkbox"/>	Ohlidal, I	3	42.9 %		
<input type="checkbox"/>	Zajickova, L	3	42.9 %		

Vyhledané citační ohlasy nebo články lze různě analyzovat, např. procentuální vyjádření autorství

VIEW RECORDS	SAVE ANALYSIS DATA TO FILE
--------------	----------------------------

(18 Author value(s) outside display options.)

SUMMARY

Web Of Science Results Analysis

HELP

Results Analysis

records. Citing Articles: BURSIKOVA V. Temperature dependence of mechanical properties of DLC/Si protective coatings prepared by PECVD

Select field to rank by:	Analyze:	Set display options:	Sort by:
Language Publication Year Source Title Subject Category	<input checked="" type="radio"/> First 500 records <input type="radio"/> All (up to 2000 records)	Show the top <input type="text" value="10"/> results. Minimum record count (threshold): <input type="text" value="2"/>	<input checked="" type="radio"/> Record count <input type="radio"/> Selected field

ANALYZE

Rank results by the selected field.

Use the checkboxes below to view the records.

Note: The number of records displayed may be greater than the listed Record Count if the original set contained more records than the number of records analyzed.

VIEW RECORDS	Field: Subject Category	Record Count	% of 7	Bar Chart	SAVE ANALYSIS DATA TO FILE
<input type="checkbox"/>	Physics, Multidisciplinary	3	42.9 %		
<input type="checkbox"/>	Materials Science, Coatings & Films	2	28.6 %		
<input type="checkbox"/>	Materials Science, Multidisciplinary	2	28.6 %		

Vyhledané citační ohlasy nebo články lze různě analyzovat, např. procentuální zastoupení tématických oblastí ve článku

VIEW RECORDS

SAVE ANALYSIS DATA TO FILE

(2 Subject Category value(s) outside display options.)

JCR - Journal Citation Report

- umožňuje analýzy zahrnutých vědeckých časopisů včetně statistických, standardizovaných ukazatelů kvality vědeckých časopisů:
 - impact factor
 - immediacy index
 - cited half-life

- **impact factor** (faktor vlivu, faktor dopadu). Z uvedených ukazatelů se využívá nejčastěji. Je to ukazatel četnosti, frekvence s jakou se citoval průměrný článek v určitém časopise za poslední 2 roky. Hodnota ukazatele se získá poměrem celkového počtu získaných citací (např. v r. 2005) počtem všech publikovaných článků v časopise za předchozí 2 roky (např. 2004, 2003).
- **immediacy index** (index bezprostředního vlivu). Je to ukazatel, jak rychle je průměrný článek v časopise citován. Používá se pro srovnání rychlosti citování určitých titulů časopisů. Např. velkou službu může přinést při sledování úzce specializovaného výzkumu, inovativních postupů a vývojových tendencí ve výzkumu. Hodnota ukazatele se získá poměrem celkového počtu získaných citací počtem všech článků za aktuální rok.
- **cited half-life** (poločas citovanosti). Je to ukazatel, kterým zjistíme jak dlouho po otištění článků v časopise jsou články citovány. Ukazatel udává po kolika letech se objeví 50% všech citací určitého článku. Tato hodnota se uvádí jen u nejcitovanějších časopisů z důvodů dostatečné vypovídající hodnoty. (Jen u časopisů, které byly 100 a vícekrát citovány).

Journal Citation Reports

**české impaktované časopisy
z oblasti společenských věd,
(„prestížní“ vědecké tituly v celosvětovém měřítku)**

2004 JCR Social Science Edition

[Journal Title Changes](#)

WELCOME ? HELP

Journal Summary List

Journals from: countries/territories CZECH REPUBLIC

Sorted by: Journal Title SORT AGAIN

Journals 1 - 4 (of 4)

Navigation icons: first, previous, [1], next, last

Page 1 of 1

MARK ALL UPDATE MARKED LIST

Ranking is based on your journal and sort selections.

Mark	Rank	Abbreviated Journal Title <i>(linked to journal information)</i>	ISSN	Total Cites	Impact Factor	Immediacy Index	Articles	Cited Half-life
<input type="checkbox"/>	1	CESK PSYCHOL	0009-062X	77	0.209	0.029	34	
<input type="checkbox"/>	2	FINANC UVER	0015-1920	22	0.083	0.000	28	
<input type="checkbox"/>	3	POLIT EKON	0032-3233	42	0.156	0.130	46	
<input type="checkbox"/>	4	SOCIOLOG CAS	0038-0288	61	0.200	0.054	37	

MARK ALL UPDATE MARKED LIST

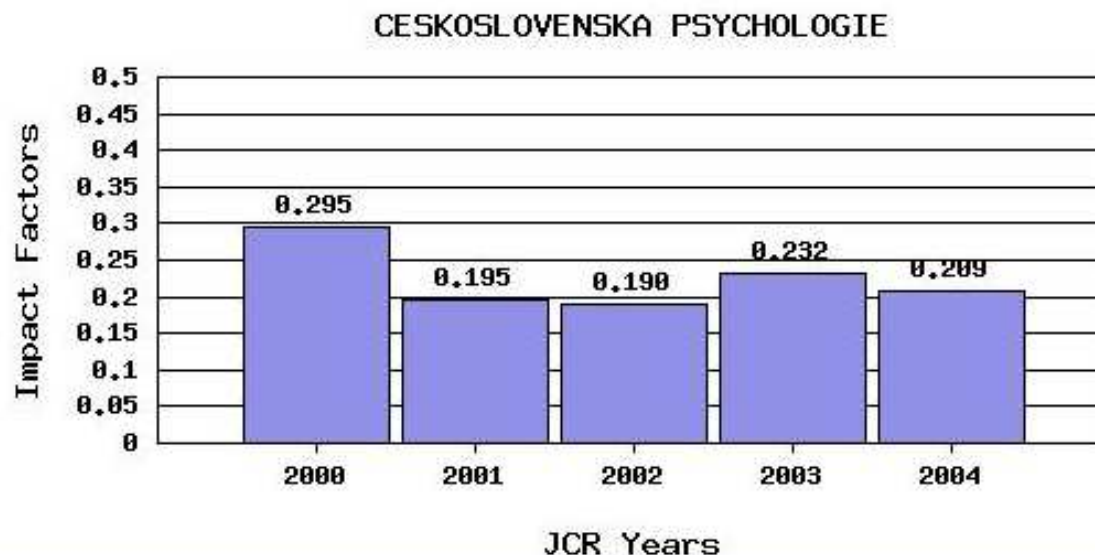
Journals 1 - 4 (of 4)

Navigation icons: first, previous, [1], next, last

Page 1 of 1

Impact Factor Trend Graph: CESKOSLOVENSKA PSYCHOLOGIE

Click on the "Return to Journal" button to view the full journal information.



**Impact Factor -- see below for calculations*

The journal impact factor is a measure of the frequency with which the "average article" in a journal has been cited in a particular year. The impact factor will help you evaluate a journal's relative importance, especially when you compare it to others in the same field. For more bibliometric data and information on this and other journal titles click on the "Return to Journal" button.

NOTE: Title changes and coverage changes may result in no impact factor for one or more years in the above graph.

04 Impact Factor

Articles in 2004 to articles published in: 2003 = 7 Number of articles published in: 2003 = 45

2002 = 11

2002 = 41

Sum: 18

Sum: 86

Calculation: $\frac{\text{Cites to recent articles}}{\text{Number of recent articles}} = \frac{18}{86} = 0.209$

Number of recent articles 86

03 Impact Factor

Vyhledávání impaktovaných časopisů podle oborů

2004 JCR Social Science Edition

WELCOME

HELP

Subject Category Selection


[Subject Category Scope Notes](#)

1) Select one or more categories from the list.

[\(How to select more than one\)](#)

BUSINESS, FINANCE
COMMUNICATION
CRIMINOLOGY & PENOLOGY
DEMOGRAPHY
ECONOMICS
EDUCATION & EDUCATIONAL RESEARCH
EDUCATION, SPECIAL
ENVIRONMENTAL STUDIES
ERGONOMICS

2) Select to view Journal data or aggregate Category data.

 View Journal Data - sort by: Impact Factor

 View Category Data - sort by: Category Title

SUBMIT

[Acceptable Use Policy](#)

Copyright © 2006 [The Thomson Corporation](#)

MARK ALL UPDATE MARKED LIST *Ranking is based on your journal and sort selections.*

Výsledek vyhledávání impaktovaných časopisů pro obor pedagogika

Mark	Rank	Abbreviated Journal Title <i>(linked to journal information)</i>	ISSN	Total Cites	Impact Factor	Immediacy Index	Articles	Cited Half-life
<input type="checkbox"/>	1	J LEARN SCI	1050-8406	443	2.280	1.917	12	7.8
<input type="checkbox"/>	2	REV EDUC RES	0034-6543	1395	1.960	0.000	14	>10.0
<input type="checkbox"/>	3	J AM COLL HEALTH	0744-8481	733	1.625	0.103	29	6.3
<input type="checkbox"/>	4	LEARN INSTR	0959-4752	447	1.617	0.500	30	6.0
<input type="checkbox"/>	5	HEALTH EDUC RES	0268-1153	1178	1.405	0.091	66	6.3
<input type="checkbox"/>	6	EDUC EVAL POLICY AN	0162-3737	400	1.342	0.062	16	8.1
<input type="checkbox"/>	7	SCI EDUC	0036-8326	943	1.312	0.208	48	8.6
<input type="checkbox"/>	8	AM J MENT RETARD	0895-8017	1713	1.260	0.537	41	>10.0
<input type="checkbox"/>	9	AIDS EDUC PREV	0899-9546	837	1.238	0.103	58	6.8
<input type="checkbox"/>	10	ADV HEALTH SCI EDUC	1382-4996	159	1.219	0.304	23	3.9
<input type="checkbox"/>	11	J RES SCI TEACH	0022-4308	1266	1.202	0.106	47	9.2
<input type="checkbox"/>	12	J FLUENCY DISORD	0094-730X	289	1.162	0.250	16	>10.0
<input type="checkbox"/>	13	HARVARD EDUC REV	0017-8055	691	1.125	0.000	10	>10.0
<input type="checkbox"/>	14	MENT RETARD	0047-6765	685	1.113	0.125	32	8.3
<input type="checkbox"/>	15	AM EDUC RES J	0002-8312	1140	1.103	0.000	21	>10.0
<input type="checkbox"/>	16	INT REV RES MENT RET	0074-7750	123	1.083	0.000	18	3.8
<input type="checkbox"/>	17	READ RES QUART	0034-0553	1002	1.035	0.281	32	>10.0
<input type="checkbox"/>	18	J INTELL DISABIL RES	0964-2633	887	1.029	0.228	57	6.4
<input type="checkbox"/>	19	ANN DYSLEXIA	0736-9387	258	1.000	0.231	13	9.5

ISI HighlyCited.comSM Powered by ISI Web of KnowledgeSM

Abecední seznam „highly cited“ nejcitovanějších autorů ze společenských věd

Browse Results by CATEGORY - SOCIAL SCIENCES, GENERAL

Home > Browse > Results

Results 1 to 50 (of 299)

Navigation icons: back, forward, search, etc.

Page 1 of 6

Name	Institution	Country	Category
Algozzine, Robert F.	University of North Carolina at Charlotte	United States	Social Sciences, General
Alwin, Duane Francis	Pennsylvania State University	United States	Social Sciences, General
Amar, Akhil Reed	Yale Law School	United States	Social Sciences, General
Amato, Paul R.	Pennsylvania State University	United States	Social Sciences, General
Andrews, Peter	Natural History Museum	England	Social Sciences, General
Aneshensel, Carol S.	University of California, Los Angeles	United States	Social Sciences, General
Anglin, M. Douglas	University of California, Los Angeles	United States	Social Sciences, General
Anthony, James C.	Michigan State University Medical School	United States	Social Sciences, General Psychology/Psychiatry
Avorn, Jerome Lewis	Brigham and Women's Hospital	United States	Social Sciences, General
Ayres, Ian	Yale Law School	United States	Social Sciences, General
Babor, Thomas F.	University of Connecticut Health Center	United States	Social Sciences, General
Bachman, Jerald G.	University of Michigan	United States	Social Sciences, General
Baron, James N.	Stanford University	United States	Social Sciences, General
Barrett-Connor, Elizabeth	University of California, San Diego School of Medicine	United States	Clinical Medicine Social Sciences, General
Bauman, Karl E.		United States	Social Sciences, General
Becker, Marshall H.			Social Sciences, General

Browse Results by COUNTRY - HUNGARY

[Home](#) > [Browse](#) > Results

Results 1 to 5 (of 5)

Page 1 of 1

Name	Institution	Country	Category
Csorgo, Sandor	University of Szeged	Hungary	Mathematics
Freund, Tamas F.	Hungarian Academy of Sciences	Hungary	Neuroscience
Palkovits, Miklós	Semmelweis University	Hungary	Neuroscience
Schubert, Andras P.	Hungarian Academy of Sciences	Hungary	Social Sciences, General
Szabó, Csaba	Semmelweis University Medical School	Hungary	Pharmacology

= "[Highly cited researcher](#)"

Copyright © 2002 [Thomson ISI](#)

„Highly cited“ nejcitovanější autoři z různých oborů z Maďarska (ČR nemá žádného vědce „highly cited“)

Science Direct

- **Přístup k plným textům vědeckých časopisů z nakladatelství Elsevier Science (časopisy z oblasti medicíny, přírodních věd, matematiky, výpočetní techniky, ekonomie, obchodu a řízení, psychologie a sociálních věd, ...)**

Science Direct

- **Souhrn vyhledávacích možností (analogické u všech databází)**
 - zdroje (časopisy, monografie, bibliografické databáze, referenční příručky)
 - Listování (podle názvu časopisů, předmětu, vydavatele)
 - Vyhledávání – rychlé, základní, pokročilé

Science Direct

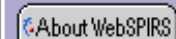
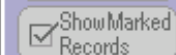
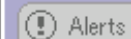
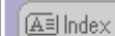
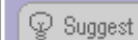
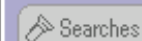
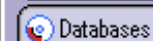
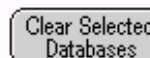
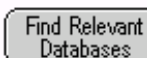
- **Pokročilé vyhledávání**
 - Operátory AND, OR, AND NOT
 - **WITHIN (W/n)** – vyhledá hesla ve vzdálenosti 1-255 pozic od sebe, nezáleží na jejich pořadí např.: pain w/10 morphine
 - **PRECEDES (PRE/n)** – vyhledá hesla ve vzdálenosti 1-255 pozic od sebe, záleží na jejich pořadí např.: solar pre/3 energy

Přírodní vědy, medicína

MEDLINE, EMBASE

- **Prestižní zdroje informací v lékařství**
- **Zahrnují citace a abstrakty celosvětové lékařské literatury farmacie a farmakologie včetně výzkumu, klinické praxe, administrativy, služeb pro ochranu zdraví**

Select Databases

Server: **Gouverner** SilverLinker**Zdravotnicke database**

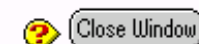
- EMBASE (R) 2002/12-2003/02
- EMBASE (R) 2002/07-2002/11
- EMBASE (R) 2002/01-2002/06
- EMBASE (R) 2001/07-2001/12
- EMBASE (R) 2001/01-2001/06
- EMBASE (R) 1999-2000
- EMBASE (R) 1997-1998
- EMBASE (R) 1994-1997
- EMBASE (R) 1989-1993
- EMBASE (R) 1988-1992
- PreMedline on SilverPlatter December W
- SilverPlatter MEDLINE(R) (2001-2003/
- SilverPlatter MEDLINE(R) (1999-2000)
- SilverPlatter MEDLINE(R) (1996-1998)
- SilverPlatter MEDLINE(R) (1993-1995)
- SilverPlatter MEDLINE(R) (1989-1992)
- SilverPlatter MEDLINE(R) (1984-1988)
- SilverPlatter MEDLINE(R) (1977-1983)
- SilverPlatter MEDLINE(R) (1966-1976)
- SERFILE 2002

Training databses

- Training Database: sociofile
- Training Database: SPORT Discus
- Training Database: ABI/Inform Global
- Training Database: Newspaper Abs.
- Training Database: Dissertation Abstra
- Training Database: Periodical Abs.
- Training Database: Art Abstracts
- Training Database: Readers' Guide FTM
- Training Database: Business Abstracts
- Training Database: Social Sci. Abs FT

WebSPIRS: Database Title Information - Microsoft Internet Explorer

Title Information

**EMBASE**

Elsevier Science B. V.

EMBASE is the complete bibliographic database produced by Elsevier Science B. V. It provides access to the world's literature on pharmacology and biomedicine. Emtree, the thesaurus for EMBASE, is an integral part of the EMBASE.

Copyright, EMBASE, Elsevier Science B. V., Amsterdam, The Netherlands. 1990-2003. All rights reserved.

Copyrights of SilverPlatter International N. V.: Search and Retrieval Software: 1990-2003; guide files, indexes, and supporting files, 1994-2003.

"SilverPlatter" is a registered trademark of SilverPlatter International N. V. The SilverPlatter logo, the quarter arc, "SilverLinker," "ERL," "ERL compliant," "SPIRS," "PC-SPIRS," "WinSPIRS," "WebSPIRS," "UNIX-SPIRS," "SPIRS Full-Text," "NEC SPIRS," and "MacSPIRS" are trademarks of SilverPlatter International N. V.

The Subscriber may use the Database for research purposes only, and may not publish, reproduce, transmit, store in any information retrieval system, or otherwise make available or sell the disc or its contents, whether in hardcopy, electronically transmitted or any other form, and whether for commercial, educational or other purposes, other than for its own internal purposes or otherwise in accordance with SilverPlatter's License Agreement.

Elsevier Science B. V. uses its best efforts to ensure that its Database contains an accurate representation or interpretation of the original material from which the Database was drawn, but neither Elsevier Science B. V. nor SilverPlatter International N. V., or their affiliates shall be held responsible for any damage, claim or expense incurred by a Subscriber or user as a result of its use or reliance upon the Database.

Hotovo

Sil' Internet

Sil' Internet

[Back to Search](#)[Previous](#)[Next](#)[Change Display](#)

Go To: 1

[Logout](#)[HELP](#)[Databases](#)[Searches](#)[Suggest](#)[Index](#)[Thesaurus](#)[Alerts](#)[Database Information](#)[Show Marked Records](#)[About WebSPIRS](#) **Record 1 of 6 in EMBASE (R) 2002/12-2003/02**

TI: Endogenous tetrapeptide from neuroblastoma and **new-born pig brain** inhibits neuroblastoma cell growth in vitro

AU: [Lindenskov-PHH](#); [Erik-Paulsen-J](#); [Reichelt-KL](#); [Elgio-K](#)

SO: [ANTICANCER-RES](#). Anticancer-Research. 2002; 22(5): 2847-2852.

AB: Neuroblastoma, the most frequent malignant **tumour** in neonates and young children, has an unusual clinical behaviour, age being the most important single factor. This could indicate that some growth-regulating mechanism is lost, or changed, during the first years of life. In search for possible growth-modifying factors, we identified a tetrapeptide, acetyl-Asp-Gln-Tyr-GlyNH₂, in extracts of neuroblastoma tissue, in neuroblastoma cell cultures and in **new-born pig brain** tissue. The purified native peptide as well as a synthetic peptide with the same structure decreases in vitro growth of neuroblastoma cells at a restricted, low (picomolar) range. The structure of the peptide as well as its dose-response characteristics, indicates that it belongs to a group of endogenous growth-modifying oligopeptides that previously have been isolated from other organs and tissues. A possible role for the new peptide in clinical medicine is discussed.

AN: 2003025086

*LHM: [BAB022](#) - 95 96 97 98 99 00 01

[BOC011](#) - 82

[PNA001](#) - 84 85 87 95 97 01 02

[Check for holdings](#)

[View Complete Record](#)

Provázanosť s katalogy knihovent

Provázanosť na plné texty, služby DDS

 Record 2 of 6 in EMBASE (R) 1999-2000

TI: From in utero and childhood exposure to parental smoking to childhood cancer: A possible link and the need for action

AU: [Sasco-AJ](#); [Vainio-H](#)

SO: [HUM-EXP-TOXICOL](#). Human and Experimental Toxicology. 1999; 18(4): 192-201.

FTXT: [Link to EBSCO Online](#) [Link to Catchword](#)

AB: The objective of the present work is to critically summarize published studies and reassess the state of knowledge on a highly controversial topic: the potential association between prenatal exposure to passive smoking as well as maternal active smoking and postnatal exposure to environmental tobacco smoke (ETS) and enhanced incidence of childhood cancer. Elements to be considered include the substantial proportion of pregnant women who remain smokers, the widespread nature of exposure to ETS during pregnancy as well as during childhood, the known toxicology of tobacco smoke, and in particular sidestream smoke, characterized by a rich carcinogen content, the specific metabolism of foetuses and **new-borns** and finally the amount of epidemiologic data already available. We conducted a thorough review of the literature to identify studies either exclusively dealing with the effects of passive smoking on the occurrence of childhood cancers or more generally etiologic studies of cancer, be it overall or site-specific. We identified close to 50 publications presenting pertinent results from epidemiological investigations and about 50 more on mechanisms and metabolism, smoking in pregnancy and exposure to ETS as well as selected reviews and commentaries. Collaborative epidemiological studies were conducted in the United Kingdom (UK), USA, Sweden, Netherlands and internationally (France, Italy). In addition, other studies were also available from the USA, UK, Canada, Australia, Sweden, Italy, Denmark and People's Republic of China. The vast majority were case-control studies dealing with all cancers, leukaemia and lymphomas, central nervous system (CNS) tumours,

Společenské vědy

JSTORE (Journal storage)

- **Zdigitalizované plné texty odborných společenskovědních amerických časopisů - „zlatý fond“ asi 120 titulů – od 1. čísla cca do r. 1996**

LION

- **Plné texty anglo-americké literatury, referenčních, biografických informací**



literature online

The home of English and American Literature on the World Wide Web

Welcome to *Literature Online*
A fully searchable library of more than 349,000 works of English and American poetry, drama and prose, plus biographies, bibliographies and key criticism and reference resources.



[More information](#)

[Win Amazon vouchers! Fill in our survey and enter our competition.](#)

[What's new in Literature Online?](#)
10 new full-text journals; new *Poets on Screen* filmed readings; new and revised biographies for 15 authors including Ann Beattie, Alasdair Gray, Charles Harpur, Henry David Thoreau and Timberlake Wertenbaker; emailing reference works and biographies.

[Getting started with Literature Online](#)

A new interactive beginner's guide to help you get the most out of *Literature Online*.

[Coming Soon](#)

New *Early American Fiction*; new and revised biographies.

[Contact us](#)

Send your suggestions, comments or queries to our Webmaster.

Find authors

Find works by authors and works about authors



Find works

Find works by title



Browse authors and works

Browse a list of all works



Search texts

Search for texts by word, period, date and author



Search criticism and reference

Find information on authors and their works



KnowledgeNotes

Text-based student guides



Poets On Screen

Filmed readings by contemporary poets



Individual literature collections

Search additional databases



Ferlinghetti, Lawrence.: 11 [The wounded wilderness of Morris Graves] [from A Coney Island of the Mind (1958), New Directions]

1 The wounded wilderness of Morris Graves
 2 is not the same wild west
 3 the white man found
 4 It is a land that Buddha came upon
 5 from a different direction
 6 It is a wild white nest
 7 in the true mad north
 8 of introspection
 9 where 'falcons of the inner eye'
 10 dive and die
 11 glimpsing in their dying fall
 12 all life's memory
 13 of existence
 14 and with grave chalk wing
 15 draw upon the leaded sky
 16 a thousand threaded images
 17 of flight

 18 It is the night that is their 'native habitat'
 19 these 'spirit birds' with bled white wings
 20 these droves of plover
 21 bearded eagles
 22 blind birds singing
 23 in glass fields
 24 these moonmad swans and ecstatic ganders
 25 trapped egrets
 26 charcoal owls
 27 trotting turtle symbols

eriod, 1960-; American Conformity and
 ry, 1900-1999
 -1965

Databáze speciálních typů dokumentů

- **Databáze šedé literatury**
- **Databáze patentů, norem**
- **Databáze, archivy VŠ kvalifikačních prací**

Databáze šedé literatury

**Výzkumné zprávy, vědecké práce – nevychází v běžné
knižní distribuci**

- **PQDD ProQuest Digital Dissertations**

- **Databáze doktorských disertací a částečně
magisterských diplomových prací obhájených na
severoamerických a na některých evropských
univerzitách s retrospektivou do roku 1861**
- **V současné době volně dostupné citace + 24
prvních stránek textu**

Databáze šedé literatury

- SIGLE – účast ČR
 - ZRUŠENA nejrozsáhlejší evropská bibliografická databáze šedé literatury (cca 800 tis. záznamů)
- GreyLit Network
 - americký digitální archiv technických zpráv, (NASA, ministerstvo obrany, energetiky)
- Grey Net
 - souhrnné info o šedé lit., konference, sborníky
- GPO
 - dokumenty státní správy USA

Digitální archivy kvalifikačních prací

- **aktuální téma v českých VŠ knihovnách**
- **V ČR zatím lokální systémy - 1. pokusy**
- **Předpoklady**
 - **legislativa, autorský zákon, vysokoškolský zákon, předpisy univerzit**
 - **technické standardy**
 - **informačně gramotní autoři**
- **Příprava projektu národního úložiště šedé literatury (NUŠL)**
- **Aktivity komise e-VŠKP při AKVŠ**

Digitální archivy VŠ kvalifikačních prací

- **Networked Digital Library of Theses and Dissertations – NDLTD**
 - **Mezinárodní federace a systém**
 - **pův. lokální projekt univerzity ve Virginii s ambicí národního systému USA, dnes 200 instituc. členů z celého světa**
- **Další zahraniční projekty**
 - **Dissonline.de**
 - **Cyberthesis**

Digitální archivy kvalifikačních prací na MU

- **ESF – Elektronický archív akademických závěrečných prací**
– práce z r. 1994-2005, nutná autorizace
- **IS MU**

[SYSTÉM](#)
[HRY](#)
[NOVINKY](#)

uživatelů 857
 operací 4398
 5. 10. 2006
 14:11

Jak popíšu, co hledám?

Na **diakritiku** a **velikost** písmen se nebere ohled.

Nahrazovací znaky

'%' (procento) nahrazuje libovolnou skupinu znaků, '_' (podtržítko) nahrazuje jeden znak

psycholog%

psychologick_

Slovní spojení, fráze, věta

Více slov za sebou vyhledává slovní spojení

psychologické experimenty

Logické operátory

ACCUM, (čárka)

dokumenty, které obsahují některé ze zadaných slov. Setříděno podle součtu výskytů hledaných slov.

Toto je nejlepší způsob dotazu, nejste-li si např. přesně jisti tvarem názvu hledané publikace v databázi.

Lord, of, Rings

AND & (ampersand)

dokumenty, které obsahují všechna zadaná slova. Setříděno podle množství výskytů hledaných slov.

NEAR ; (středník)

dokumenty, které obsahují všechna zadaná slova. Setříděno podle blízkosti výskytů hledaných slov.

OR | (svislítko)

dokumenty, které obsahují alespoň jedno zadané slovo. Setříděno podle množství výskytů nalezeného slova.

NOT (vlnovka)

dokumenty, kde se dané slovo nevyskytuje

() (závorčky)

závorčky použijte pro složené výrazy:

(smrtná OR smrtná) & zranění

(Karel | Karl) AND May

MINUS - (pomlčka)

výskyt tohoto slova zmenší přednost, s jakou je dokument nabízen. Např. zadáním

sci-fi

vyhledáte všechny záznamy, ve kterých se vyskytuje slovo sci a zároveň se v nich nevyskytuje slovo fi. Zadávejte proto

sci\fi

Podobně při hledání osob, jejichž jméno obsahuje pomlčku, např. při hledání osoby se jménem Al-Gaf, zadejte

Al-Gaf

Totéž při vyhledávání městských částí typu Brno-Kohoutovice

Brno\Kohoutovice

Například, chceme-li najít vše o TeXu, je dobré zadat

TeX



Absolventi a závěrečné práce

[IS.MUNI.CZ](#)[NÁPOVĚDA](#)[VÝVĚSKA](#)[DISKUSE](#)[POŠTA](#)[NOVÝ DOPIS](#)[UČITEL](#)[PŘEDMĚTY](#)[ROZVRH](#)[ELPORTÁL](#)[STUDIUM](#)[PUBLIKACE](#)[ŽIVOTOPISY](#)[SPRÁVCE](#)[HLEDÁNÍ](#)[LIDÉ](#)[PRACOVISŤE](#)[ABSOLVENTI](#)[PERSONÁLNÍ](#)[KONTAKTY](#)[ÚSCHOVNA](#)[DOKUMENTY](#)[SKUPINY](#)[DESIGN](#)[KARTY](#)[PRÁVA](#)[TISK](#)[SYSTÉM](#)[HRY](#)[NOVINKY](#)

uživatelů 920

operací 4969

5. 10. 2006

14:22

česky | [in English](#)

Vyhledání absolventů a závěrečných prací

Masarykova univerzita

Fakulta studia	Příjmení	Rok	Titul	Pracoviště závěrečné práce
---	---	2005	---	---
Lékařská fakulta	Ab	2004	Bc.	1411 LF
Filozofická fakulta	Ab	2003	Dr.	14110111 ÚSoudL FN USA LF
Právnická fakulta	Ac	2002	Ing.	14110115 IKKardi FN USA LF
Fakulta sociálních studií	Aě	2001	JUDr.	14110116 IKII FN USA LF
Přírodovědecká fakulta	Ad	2000	Mgr.	14110118 KFDTL FN USA LF
Fakulta informatiky	Af	1999	MUDr.	14110120 ChKI FN USA LF
Pedagogická fakulta	Ag	1998	Ph.D.	14110121 CKII FN USA LF
Fakulta sportovních studií	Ag	1997	PhDr.	14110122 KAR FN USA LF
Ekonomicko-správní fakulta	Ah	1996	RNDr.	14110124 OŕKI FN USA LF

Vyhledat

Vyberte alespoň jedno z kritérií a klikněte na "Vyhledat!"

V nabídce příjmení naleznete počáteční písmena jen existujících absolventů.

Vyprázdnit

• [Vyhledávat v obsazích závěrečných prací](#)

Program/obor

- Algebra
- Algebra, teorie čísel a matematická logika
- Analytická chemie
- Anatomie a fyziologie rostlin
- Anatomie, histologie a embryologie
- Anesteziologie, intenzivní medicína a algeziologie
- Anglický jazyk
- Anglický jazyk a literatura
- Anglický jazyk a literatura se zaměřením na vzdělávání
- Animátor pohybových aktivit
- Anorganická chemie
- Antropologie
- Aplikovaná biochemie
- Aplikovaná fyzika
- Aplikovaná geografie
- Aplikovaná informatika
- Aplikovaná matematika
- Aplikovaná matematika - geografie
- Archeologie
- Archivnictví
- Astrofyzika
- Astronomie
- Balkanistika
- Baltistika
- Biofyzika

Archiv závěrečné práce Zora Audyová PedF M-ZS5 ZS15 kombin. (VS)

Mgr. Petra Seimová (učo 52955)

[IS.MUNI.CZ](#)
[NÁPOVĚDA](#)
[VÝVĚSKA](#)
[DISKUSE](#)
[POŠTA](#)
[NOVÝ DOPIS](#)

[UČITEL](#)
[PŘEDMĚTY](#)
[ROZVRH](#)
[ELPORTÁL](#)
[STUDIUM](#)

[PUBLIKACE](#)
[ŽIVOTOPISY](#)

[SPRÁVCE](#)
[HLEDÁNÍ](#)
[LIDÉ](#)

[PRACOVISTĚ](#)
[ABSOLVENTI](#)
[PERSONÁLNÍ](#)
[KONTAKTY](#)
[ÚSCHOVNA](#)
[DOKUMENTY](#)
[SKUPINY](#)

[DESIGN](#)
[KARTY](#)
[PRÁVA](#)
[TISK](#)
[SYSTÉM](#)
[HRY](#)
[NOVINKY](#)

uživatelů 912
 operací 4852
 5. 10. 2006
 14:24

Adresa v ISu:

Smaž /th/65824/pedf_m/

Použít

Autor: Zora Audyová, učo 65824
Studium, obor práce: PedF M-ZS5 ZS15 (abs.) (ukonč.), Učitelství pro 1. stupeň základní školy
Předmět SZZ: Diplomová práce a její obhajoba
Název práce: Sebepoznávání pomocí výtvarných aktivit. Prvky arteterapie ve výtvarném kroužku na ZŠ
Jazyk práce: čeština
Vedoucí: Mgr. Petra Vláščilová, učo 1780
Hodnocení: 1 20. 9. 2006
Zadáno/změněno: 25. 9. 2006 12:57, Jana Aulehlová, učo 120
Záznam založen: 1. 2. 2006 13:26, Jana Aulehlová, učo 120
Práce převzata: 25. 9. 2006 12:57, Jana Aulehlová, učo 120
Zveřejnit od: 1. 9. 2006

Závěrečná práce: Zora Audyová, učo 65824: Sebepoznávání pomocí výtvarných aktivit. Prvky arteterapie ve výtvarném kroužku na ZŠ

Operace

Náhledy k zobrazení: 1-2

<input type="checkbox"/>					Složka či soubor		Vložil/a		Vloženo				
<input type="checkbox"/>					Archiv závěrečné práce Zora Audyová PedF M-ZS5 ZS15 kombin. (VS) /pedf_m/		Audyová, Z.		16. 8. 2006				
<input type="checkbox"/>					1_Uvod_uprava_II.doc		Audyová, Z.		16. 8. 2006				
<input type="checkbox"/>					2_Teoreticka_cast.doc		Audyová, Z.		22. 8. 2006				
<input type="checkbox"/>					3_Prakticka_cast_zaver.doc		Audyová, Z.		22. 8. 2006				
<input type="checkbox"/>					Anotace anglicky annotation_english.txt		Audyová, Z.		16. 8. 2006				
<input type="checkbox"/>					Anotace česky annotation.txt		Audyová, Z.		16. 8. 2006				
<input type="checkbox"/>					Klíčová slova keywords.txt		Audyová, Z.		16. 8. 2006				
<input type="checkbox"/>					posudek_ponenta.jpg		Šimák, P.		26. 9. 2006				
<input type="checkbox"/>					posudek_vedouciho.jpg		Šimák, P.		26. 9. 2006				

Operace

Nechápu navigaci v tomto Správci souborů. | [Nastavení](#)

- [Osobní administrativa](#)
- [česky](#) | [in English](#)

Databáze patentů

- Úřad průmyslového vlastnictví
<http://www.upv.cz/>
 - přístup k databázím průmyslových vzorů, patentovým, známkovým databázím

PATENTY A UŽITNÉ VZORY

ÚŘAD PRŮMYSLUVÉHO VLASTNICTVÍ

Poslední aktualizace 19.3.2003 2:00.

Databáze obsahuje české přihlášky vynálezů zveřejněné od roku 1991, udělené patenty od č. 228531 a zapsané užitné vzory.

(21) Číslo přihlášky:	2000-11536
(11) Číslo zápisu:	10950
(22) Datum přihlášení:	29.12.2000
(54) Název:	Archivační a skladový regál
(71/73) Přihlašovatel/Majitel:	ŠEBEK Josef, Zvole u Prahy, CZ
(72/75) Původce:	Šebek Josef, Zvole u Prahy, CZ
(74) Zástupce:	Müller Václav, Filipova 2016, Praha 4, 14800
(51) MPT:	A 47 B 96/06, A 47 B 96/00, B 65 G 1/04, B 65 G 1/02
(47) Datum zápisu:	05.03.2001
Stav:	Platný dokument

UPOZORNĚNÍ

Tento výpis má pouze informativní charakter a údaje pro jeho vytvoření byly získány na síti Internet.

Domníváte-li se, že obsahuje chyby, obraťte se prosím na Úřad průmyslového vlastnictví.

Údaje byly získány na <http://www.upv.cz> dne 3.4.2003 13:15

Databáze norem

Český normalizační institut

<http://www.cni.cz/>

– Technické normy

- Mezinárodní organizace pro standardizaci - ISO

CPDF- Character PDF

IPDF - Image PDF

Označení normy:

ČSN ISO 690

Anotace obsahu:

[Anotace obsahu](#)

Název normy:

Dokumentace. Bibliografické citace. Obsah, forma a struktura

Třídící znak:

010197

Vydána:

prosinec 1996

Účinnost:

1997.01.01

Katalogové číslo:

20512

Počet stran:

32

Formát PDF:

CPDF

Cena PDF pouze pro čtení (1 PC) v Kč:

312

Cena PDF s možností tisku (1 PC) v Kč:

468

Označení normy:

ČSN ISO 690-2

Anotace obsahu:

[Anotace obsahu](#)

Název normy:

Informace a dokumentace - Bibliografické citace - Část 2: Elektronické dokumenty nebo jejich části

Třídící znak:

010197

Vydána:

leden 2000

Účinnost:

2000.02.01

Katalogové číslo:

57646

Počet stran:

24

Formát PDF:

CPDF

Cena PDF pouze pro čtení (1 PC) v Kč:

262

Cena PDF s možností tisku (1 PC) v Kč:

393

Anotace obsahu ČSN ISO 690 - Microsoft Internet Explorer

ČSN ISO 690:970101 Norma specifikuje prvky, které je třeba uvádět v bibliografických citacích publikovaných monografických a seriálových publikací a patentových dokumentů. Stanoví a popisuje pořadí prvků citace a ustavuje pravidla transkripce a formální úpravy informací z pramenné publikace. Norma je určena pro využívání při zpracování citací pro bibliografie a pro formulaci odkazů v textu odpovídajícím záznamům v bibliografii. Není určena pro úplný bibliografický popis. Norma se týká citací publikovaných dokumentů jak v tištěné, tak i netištěné formě. Nelze ji však použít pro citace rukopisů nebo jiných nepublikovaných materiálů. Národní příloha obsahuje české příklady.

Strategie vyhledávání v databázích

Obecné zásady

- platí zásada různorodosti a věčné proměny - konkurenční boj
- znalost druhů databází (typy, možnosti)
- obsahový záběr, velikost, aktualizace, retrospektiva, cena, způsob přístupu, jméno producenta, distributora, příp. dodavatele databází
- schopnost zformulovat dotaz (vědět, co chci najít)

Strategie vyhledávání v databázích

Konkrétní kroky

- nastudování nápovědy, příp. FAQ, ukázek vyhledávání
- slovní formulace dotazu (klíčová slova, co nejvíce synonymních výrazů)
- pozor na gramaticky správnou formu a stop slova
- uvědomit si kritéria a omezení pro vyhledávání (kvalita, kvantita, geografické omezení, jazykové omezení, časové omezení, příp. omezení podle druhu dokumentu)
- využít nástroje na vyhledávání - tezaury, rejstříky=slovníky, možnosti jednoduchého a pokročilého vyhledávání, boolovské operátory, proximitní operátory, hledání frází, polí, krácení slovních kořenů, zástupné symboly
- při obrovském množství nalezených informací být schopen dotaz ještě více omezit a naopak při nedostatku nalezených informací dotaz zobecnit, kriticky hodnotit kvalitu nalezených informací