

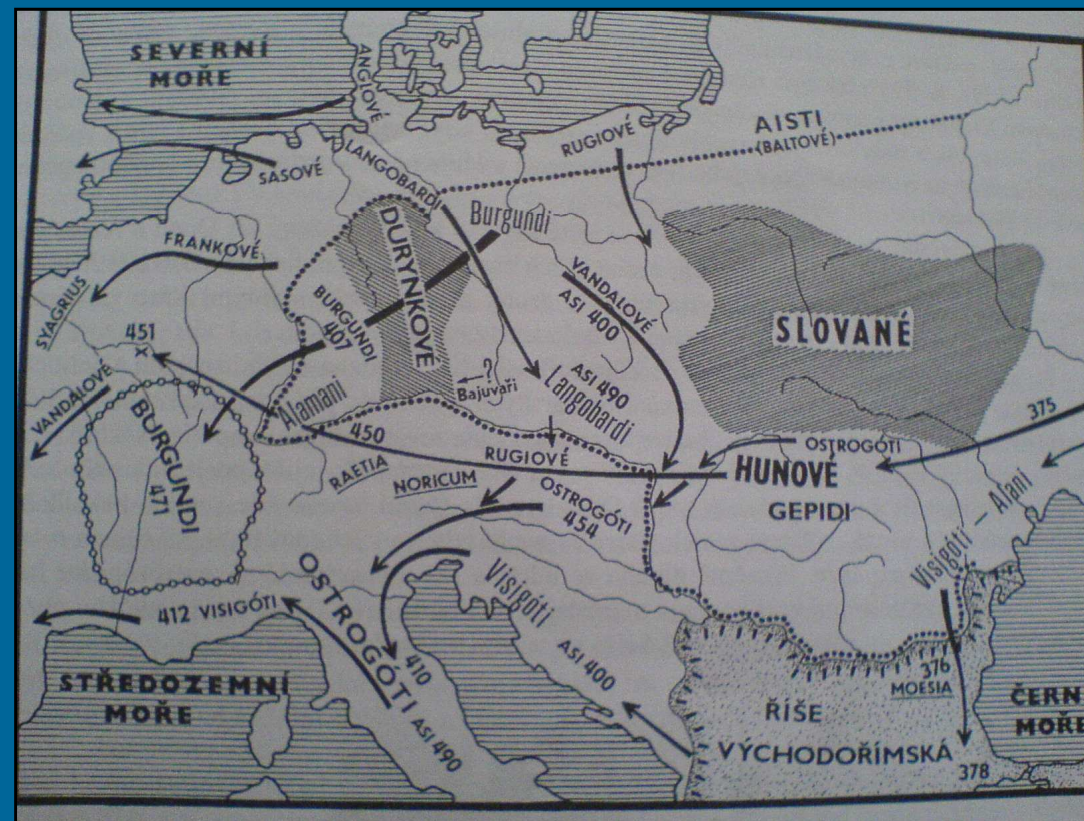
10.HODINA

DOBA STĚHOVÁNÍ NÁRODŮ



CHARAKTERISTIKA

- hlavním znakem **pohyby etnických kmenů** (hlavně Germánů) a **rozpad římské říše**
- příčiny:
 1. **úpadek Říma**, snadný násun Germánů do rozvinutých provincií
 2. **zhoršení klimatických poměrů**
 3. **tlak dalších „barbarů“** z východu – Hunů, ale snad i Slovanů
- **Důsledky:**
 - nová podoba Evropy, vznik nových kmenových svazů dalších barbarů (i multietnických)



KMENY A JEJICH PŘESUNY

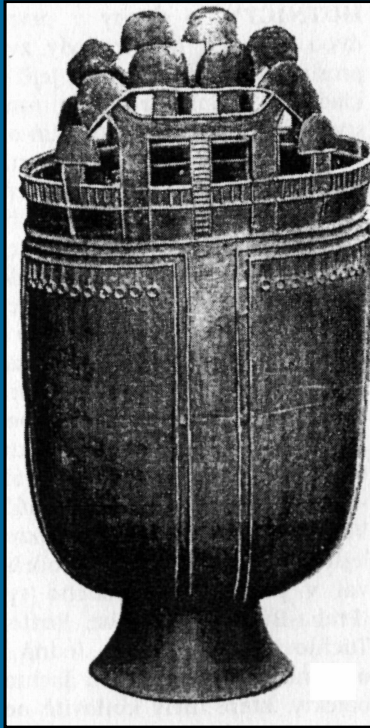
HUNOVÉ

- **nomádi ze střední Asie** (zde prosperující říše, bojující s Čínou), v **1.stol.po Kr.** počátek expanze na Z
- **r. 375 vstupují do Příkladného moří = první zásah do Evropy**
- **rozbíjí říši Ostrogótů v J Rusku** (Ostrogóti, Alani a Vizigóti tlačeni proti Římské říši), **Východořímská říše odvádí tribut za mír**
- **násun do Karpatské kotliny – nová hunská říše za Atilly**

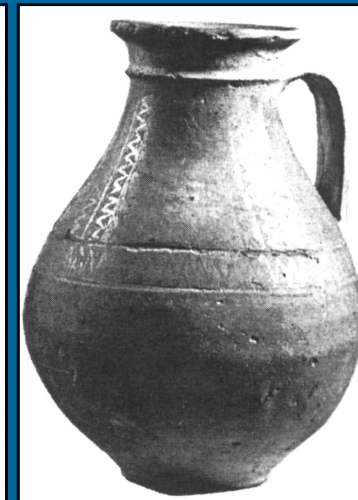
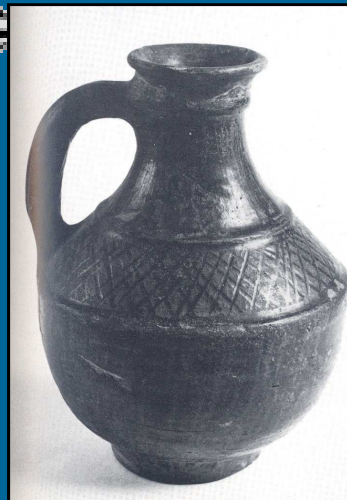
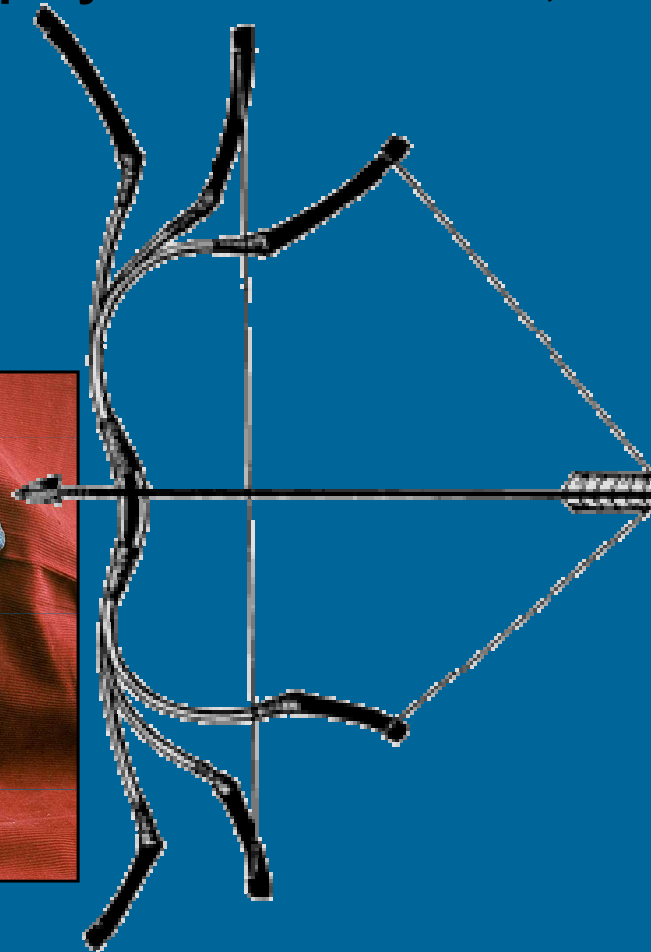
Atila – počátek vlády 437, vytváří multikulturní říši (Germáni – Ostrogóti, Skyrové, Svébové, Gepidové, Burgundi, aj.), **útočí na východní Řím, r. 451 je poražen v b. na Katalaunských polích, r. 453 umírá**



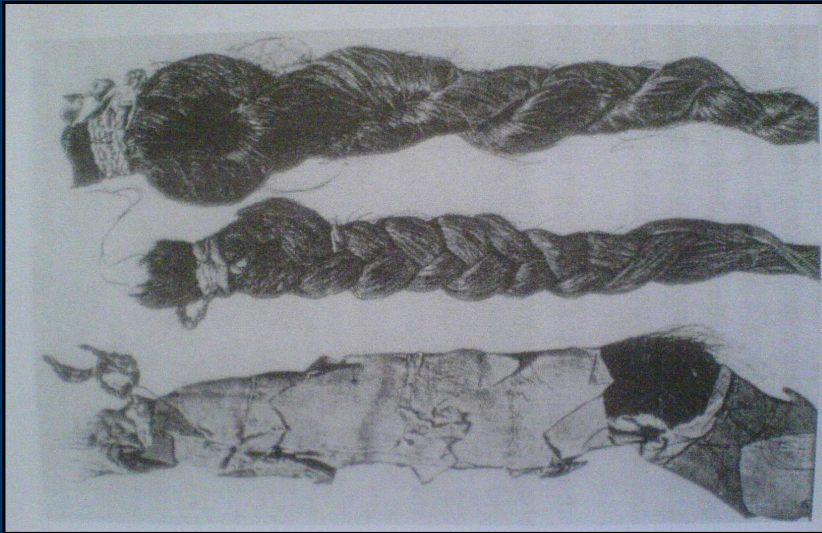
KMENY A JEJICH PŘESUNY



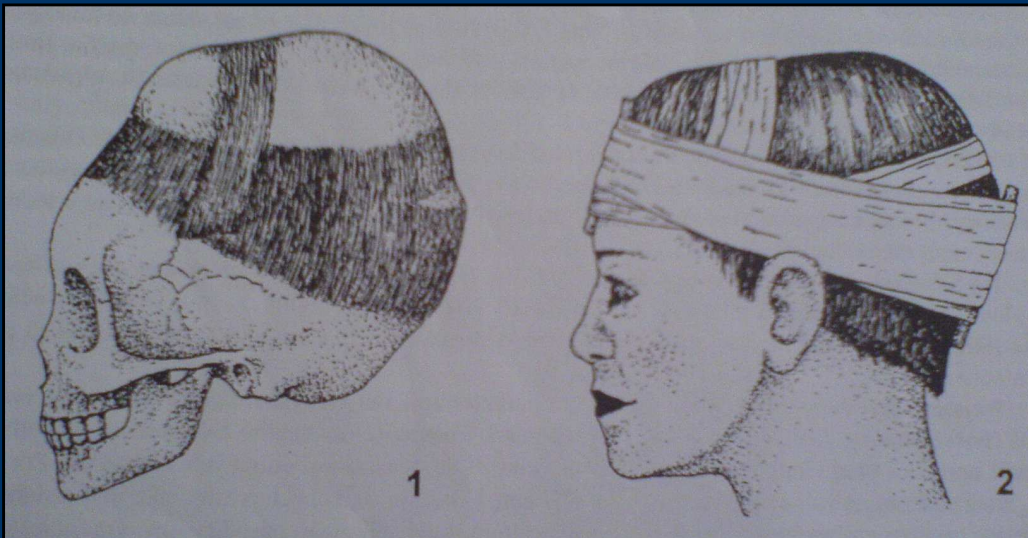
HUNOVÉ – kostěná/kovová obložení reflexního luku, kování dřevěných sedel, koňské postroje, tulejka biče, obří kovové kotle, Au čelenky, kruhová zrcátka z bílého kovu, náušnice s polyedrickou kostkou, keramika typu Murga



KMENY A JEJICH PŘESUNY



- **zánik hunské říše:** po smrti Atilly (r. 453) bojují jeho synové s východogermánskou koalicí a v bitvě na řece Medajo jsou r. 454 poraženi = rozpad kmenového svazu



- **deformace lidských lebek:** oblíbený prvek u kmenů pontsko-azovské oblasti, objevuje se u Hunů i východních Germánů; podvazování od dětství, možné mentální postižení; hl. na lebkách žen, u mužů méně; lokality např. Levice, Lochenice

KMENY A JEJICH PŘESUNY

přesouvající se germánské kmeny (výběr):

- **Skyrové** – V Germáni, spojenci Hunů, po pol. 5.stol.(porážka od Ostrogótů) mizí z pramenů
- **Gepidové** – V Germáni, spojenci Hunů, poté **změna politiky-hl. síla východogermánského svazu, od r. 454 počátek vlastní říše**, šíření ariánství, příklon k Byzanci; nejvýznamnější nálezy z **Apahidy: 2 významné hroby** (u dnešní Kluže), **Apahida I – král (?) Omharus**

- **Gótové** – z J Skandinávie přesun do Příčernomoří, postupné vydělování Ostrogótů a Vizigótů, napadení Huny

Vizigóti před Huny únik na Z – přes Řecko a Itálii do Galie, zde v 5.stol. tzv. Tolosánská říše (Akvitánie), po porážce od Franků r. 507 u Poitiers přesun na Pyrenejský poloostrov, zde nadvláda do vpádu Arabů

Ostrogóti součástí hunského svazu, ve 2.pol. 5.stol. přesun do Itálie pod vedením Theodoricha, porážka Odoakera ze Skyrů, 493 – Theodorich „císařem“, jeho říše nástupcem Říma (do r. 552)

KMENY A JEJICH PŘESUNY

- **Rugiové**
- **Vandalové**
- **Burgundové**
- **Alamani**
- **Durynkové**
- **Frankové** – konsolidace od 3.století, **původ rýnsko-veserská oblast, v 6.stol. velké územní zisky** (vítězství nad Vizigóty, Durynky, Burgundy a Alamany); hl. pramenem **pohřebiště: lokalita Krefeld-Gelep: 4000 hrobů**, mnoho zbraní (sekery francisky, meče), typické skleněné nádoby, opaskové přezky, spony, kovové uzávěry kabelek a měšců; **Childerichův hrob v Tournés (Belgie, 481/2)**
- **Frísové**
- **Sasové**
- **Langobardi** – **původ u Baltu**, 1.zmínky za Tiberiových výprav a Markomanských válek, poté až ve 2.polovině 5.stol., **kolem r. 490 násun do středního Podunají a ve 20 letech 6.století do Panonie, před Avary únik r. 568 do S Itálie, zde vlastní říše do 773/4 – podmanění Franky**

MORAVA A ČECHY

- **etnické poměry doby římské:** Markomani, Kvádové; po Markomanských válkách odchod části Markomanů, snížení hustoty obyvatelstva
- **po příchodu Hunů Kvádové v jejich područí, částečně odchod na Z nebo do horských oblastí**
ústup dalších Markomanů z Čech k JZ
oblast Slovenska s přímou přítomností Hunů do pol. 5.stol.
- **cca po pol. 5.stol. příchod Rugiů a Herulů – hl. oblast J a V Moravy a JZ Slovenska**
Čechy azylem pro uprchlíky z J, příklon k vývoji v Durynsku („merovejská kultura“)
- **r. 488 poražení Rugiové, odchází; do uvolněného prostoru se nasouvají Langobardé, bojují s Heruly (V Morava) a r. 508/10 je porážejí (ústup Herulů k S = setkání se Slovany); po r. 526 obsazování obl. Panonie, zde konflikty s Geppidy a spojenectví s Avary; Avari nesnesitelní = Langobardé odcházejí r. 568 do S Itálie**

PERIODIZACE A ABSOLUTNÍ DATA

- **EGGERS – TEJRAL 1997**

D 1 – 360/380-410, přechodný stupeň

- Kvádové na středním Dunaji do r. 406, nasunutí prvních Gótů
- neklid: série předhunských depotů od Příčernomoří do Sedmihradska

D 2 – 410-440, horizont Untersiebenbrunn

- hunské nálezy od r. 420, kulminace kolem pol. 5.stol.
- Gótové, Hunové

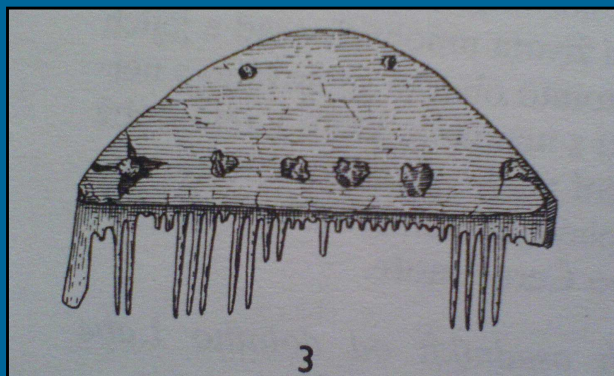
D 2 / D 3 – předlangobardský (Morava) / vinařický horizont (Čechy)

D 3 – 440-480 porážka Hunů východogermánskou koalicí

- na východní Moravě Herulové

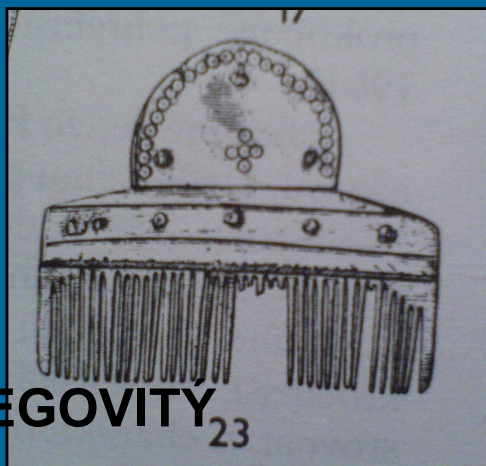
E – 480-500, langobardský stupeň

D 1, 360/380-410

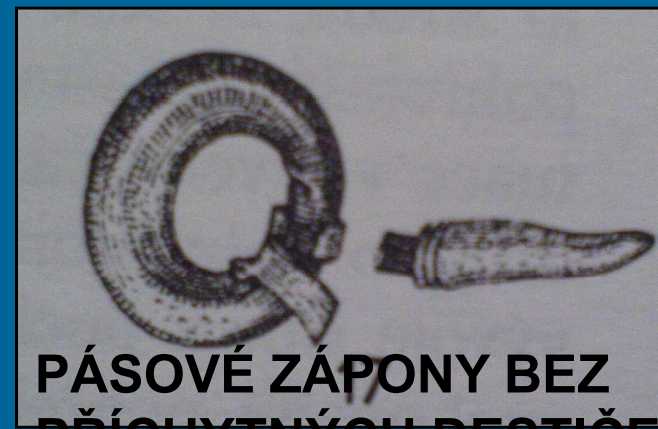


3

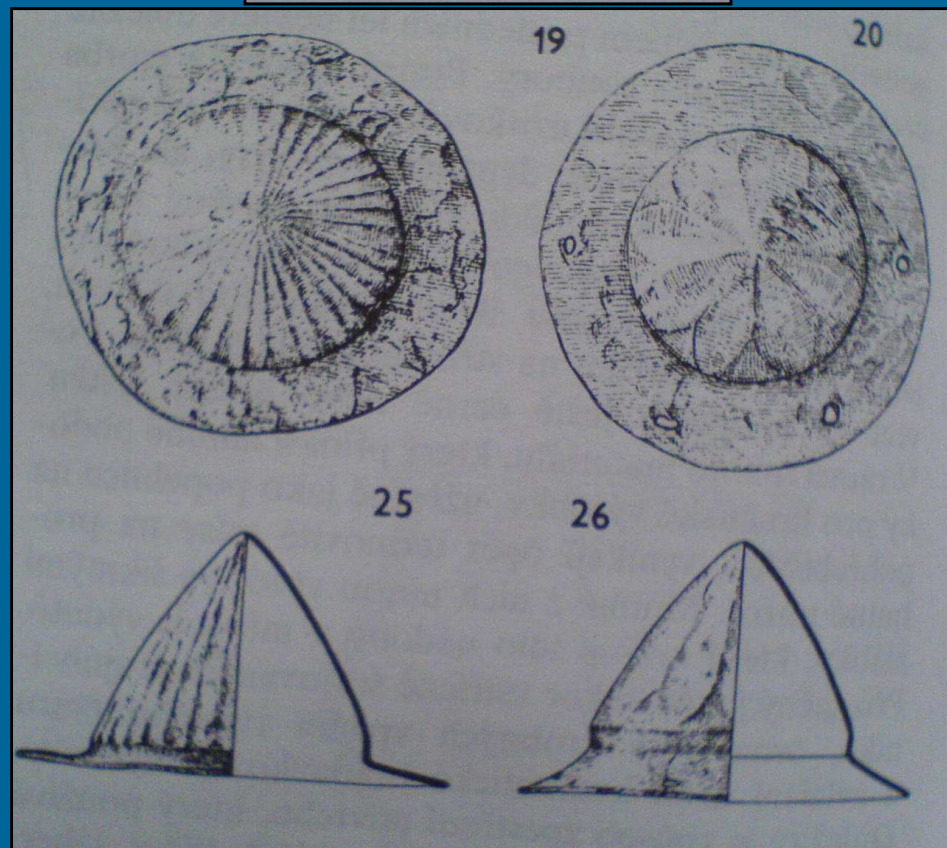
HŘEBENY-STŘECHOVITÝ, OMEGOVITÝ



23

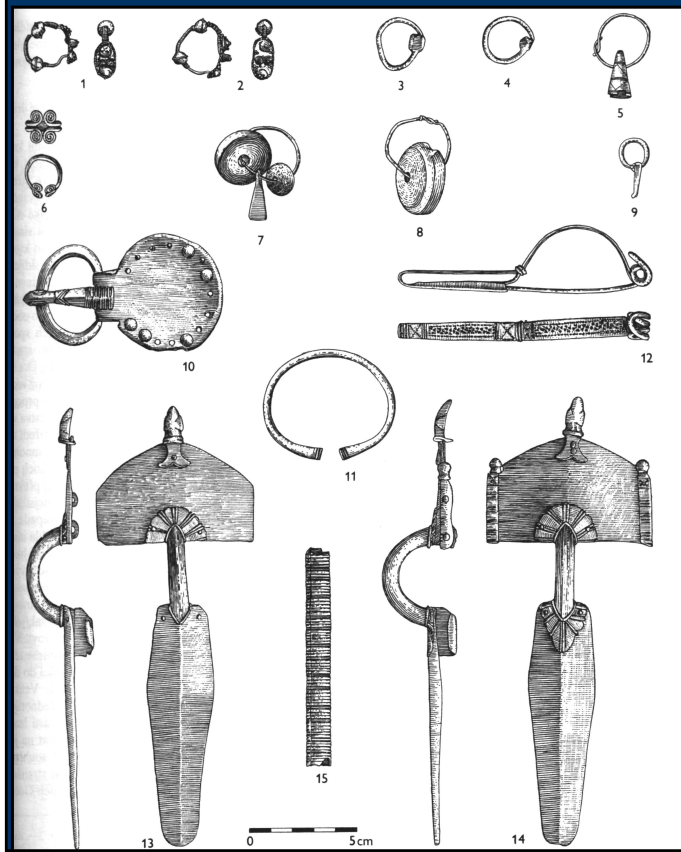


PÁSOVÉ ZÁPONY BEZ
PŘÍCHYTNÝCH DESTIČEK

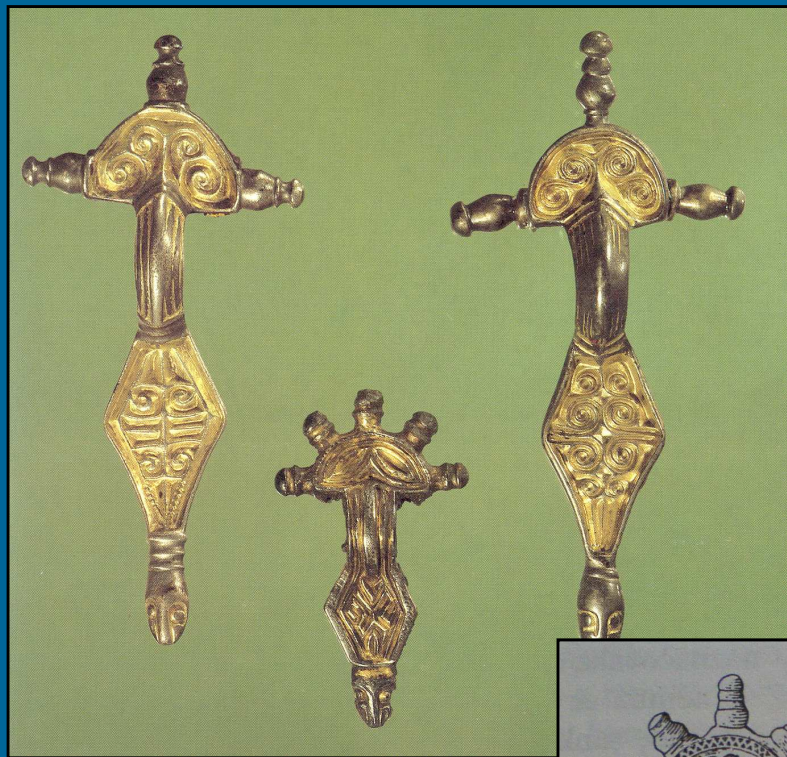


HRÁNĚNÉ ŠTÍTOVÉ
PUKLICE

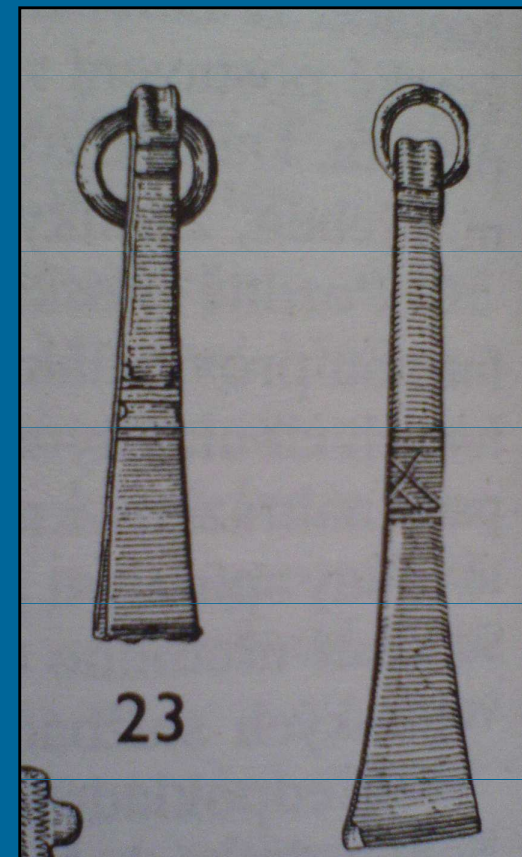
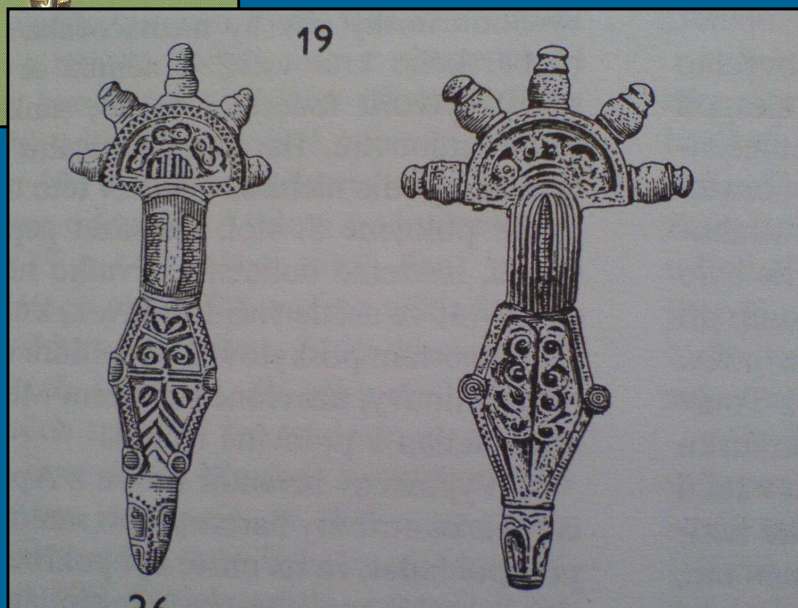
D 2, 410-440



D 3, 440-480



**SPONY LUČÍKOVITÉ
VRUBOŘEZOVÉ S
KNOFLÍKY**



PINZETY

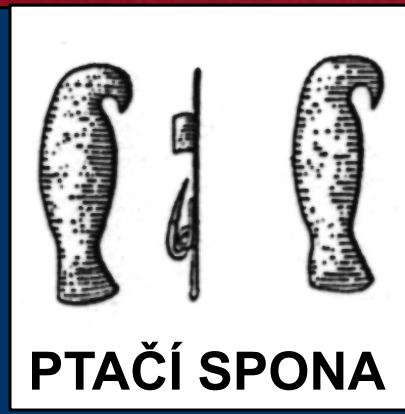
E, 480-500



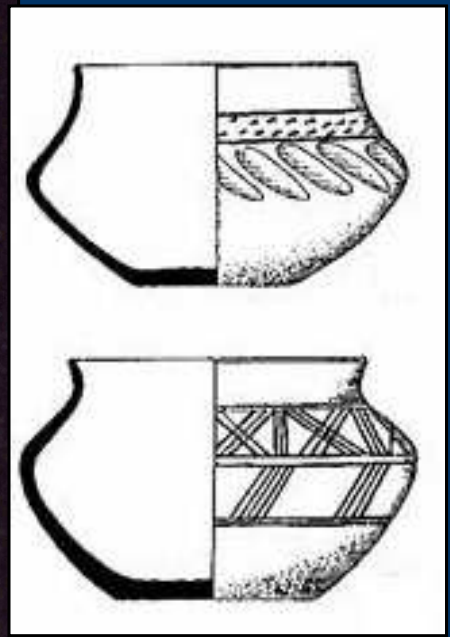
KLEŠŤOVITÁ SPONA



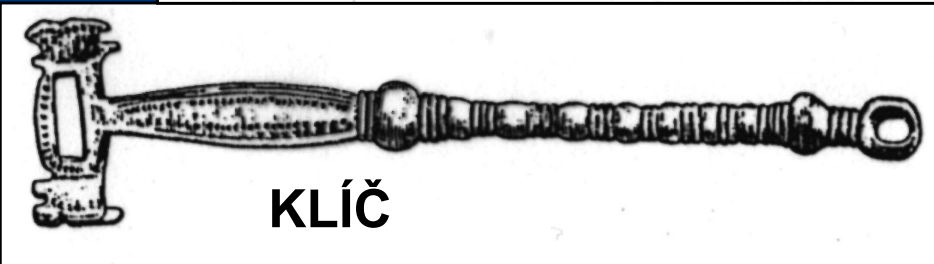
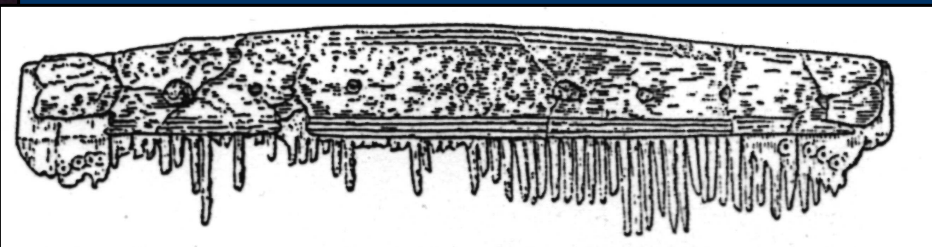
TERČOVITÁ SPONA



PTAČÍ SPONA

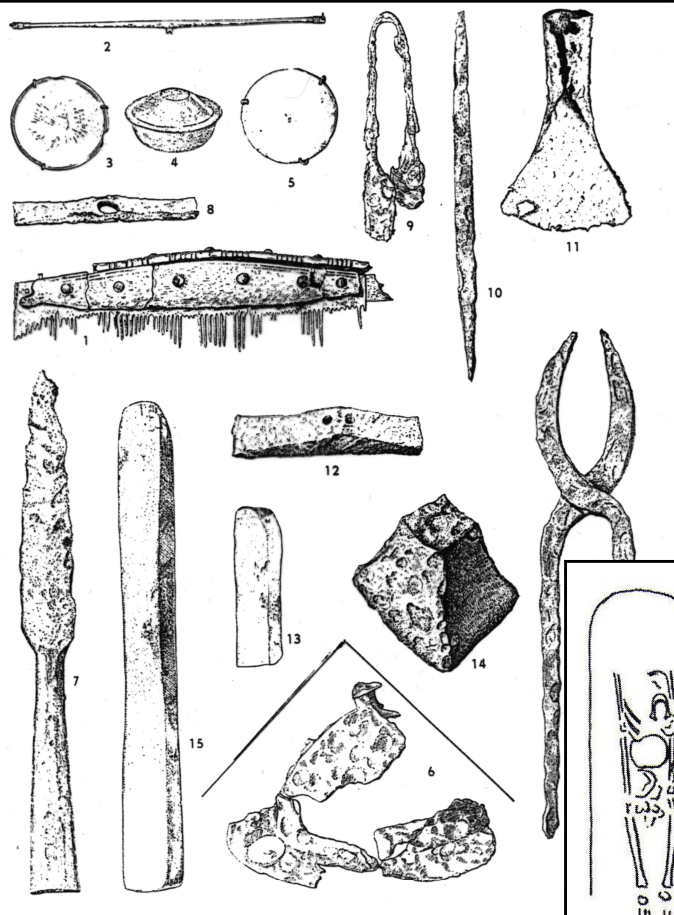


ESOVITÁ SPONA

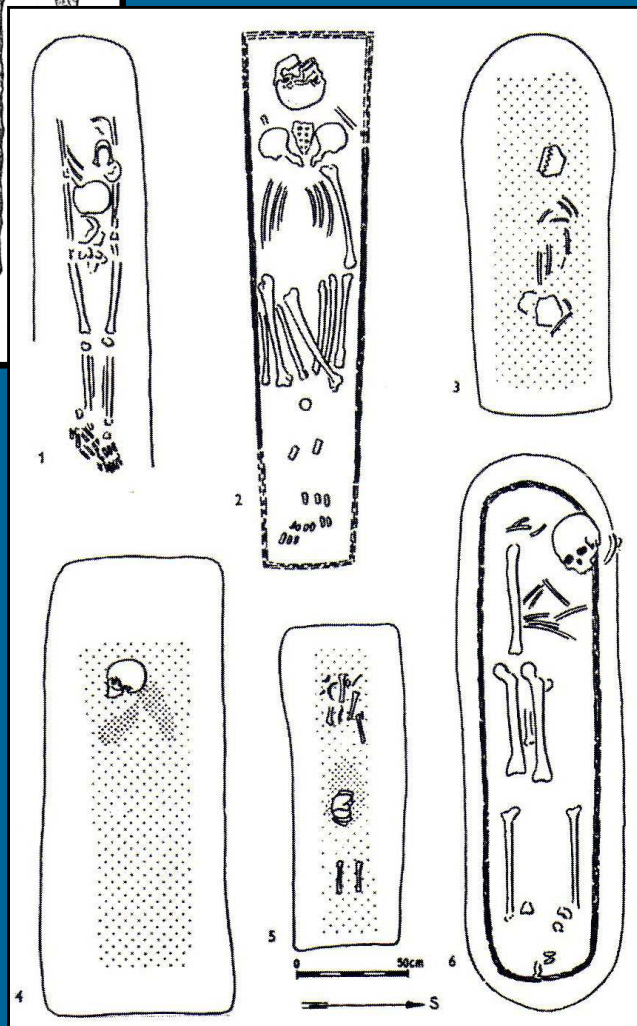


KLÍČ

MORAVA A ČECHY



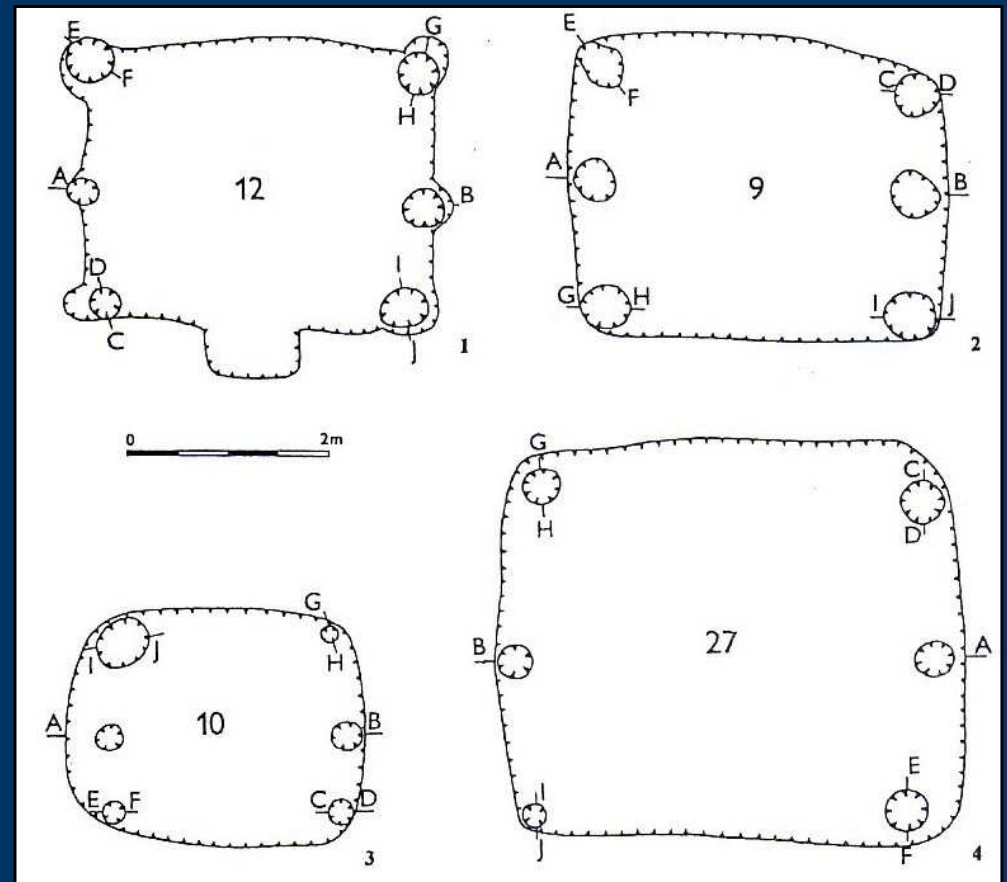
BRNO-KOTLÁŘSKÁ



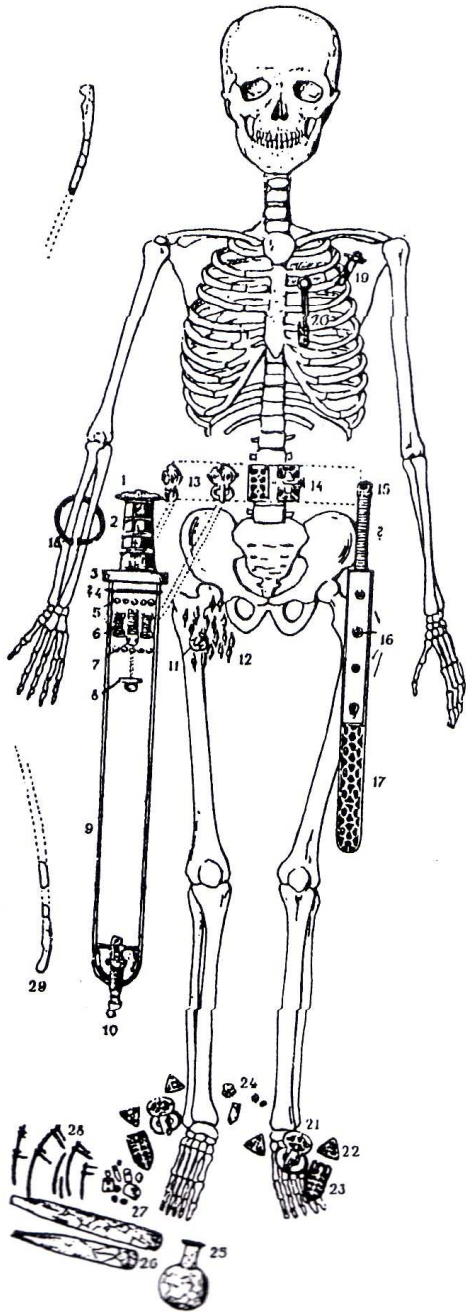
- **pohřebiště:** hl. pramen; převážně kostrová (nejstarší žárové – dědictví DŘ), menší skupiny (cca 20-30 hrobů), skupiny mužů – bojovníků, také nákladné solitérní pohřby specifické postavení řemeslníci – bohaté pohřby (Brno-Kotlářská ul., Poysdorf/A) obecně množství zbraní v hrobech, časté vykrádání

MORAVA A ČECHY

- **sídliště: téměř neznámá,** zřejmě absence trvalých sídlišť
důležitý horizont D 1 – tzv. **zlechovský typ** (chaty se 6 kůly); uvažováno o **slovanské etnicitě**



CEZAVY U BLUČINY



FENOMÉNY DOBY

POHŘBY „KRÁLŮ“

- **Cezavy u Blučiny** – neporušený hrob (1953), muž 35-40 let, kostrový, v natažené poloze na zádech, V-Z

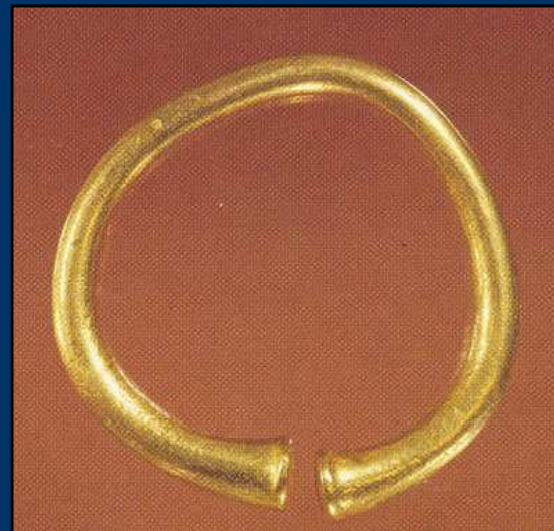
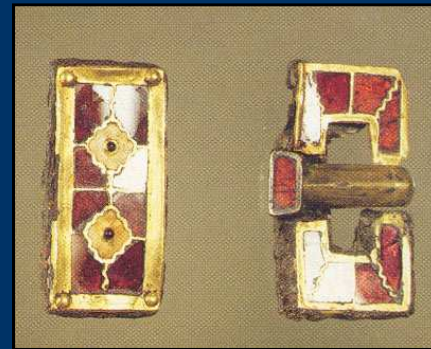
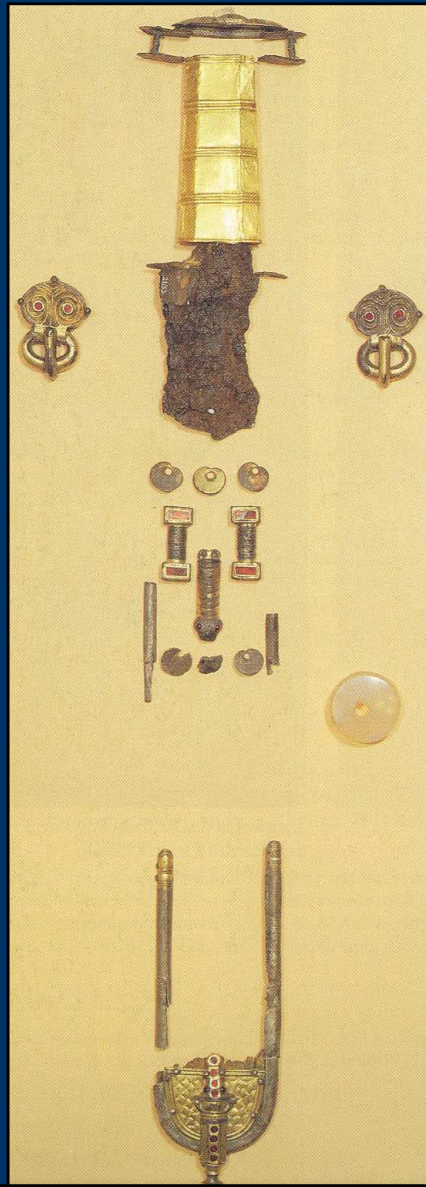
výbava:

pozdně provinciální složka – raménková spona s polyedrickými výběžky, masivní Au náramek

nomádská složka – luk, toulec se šípy, sedlo (Ag kování), bičík

germánská složka – spatha, sax, opasek cingulum – vše technika cloissone, 3 skleněné nádoby

**CEZAVY U BLUČINY –
PŘEDMĚTY ZÁPADNÍ
PROVENIENCE
PŘIHRÁDKOVÁ TECHNIKA
= CLOISSONÉ**



FENOMÉNY DOBY

ANALOGIE:

- **Childerichův hrob** – franský král pohřbený 481/2 v belgickém Tournés (objev 1653)
výbava: **pečetní prsten se jménem, provinciální raménková spona s cibulovitými výběžky, Au kyjovitý náramek**, spatha, sax, kování ve tvaru cikád a včel (vše technika cloissoné), aj.
- **Omharův hrob** – gepidský „král“ pohřbený ve 2.pol.5.stol. v Apahidě u Kluže (Apahida I, objev 2.pol. 19.stol.)
výbava: **pečetní prsten se jménem, raménková spona s cibulovitými výběžky, Au náramek s kyjovitými konci**, ozdoby textilního diadému, aj.



FENOMÉNY DOBY

ŽURÁŇ U PODOLÍ



1. pohřby 2 významných Langobardů (hrobky č. 1,2), vyloupené

nálezy: H1 - cca 5 stepních koní a stejný počet „svícnovitých předmětů“ – asi součást koňských udidel

H2 – dřevěný dům mrtvého, cca 40-letá žena, 2 koně, zbytky skleněných nádob, brokátový oděv, skleněné korále, aj., ale hlavně úlomky válcovité slonovinové pyxidy s křesťanskou ikonografií (apoštol Pavel, archanděl Michael), původ v Sýrii



2. mauzoleum – 1.pol.6.stol., **kruhová kamenná stavba** (průměr 65 m), členění na 6 segmentů s bočními průchody (jako mauzolea římských císařů), **uvnitř hrobka** (asi král Wachon, zemřel 539), **zcela zničená**