

An archaeological excavation site is shown, featuring a large, flat, brownish area with several rectangular pits and trenches. In the background, a prominent, rounded hill rises against a cloudy sky. The text is overlaid on the center of the image.

# **METODOLOGIE, PAMÁTKOVÁ PÉČE A NÁSTIN DĚJIN ARCHEOLOGIE**

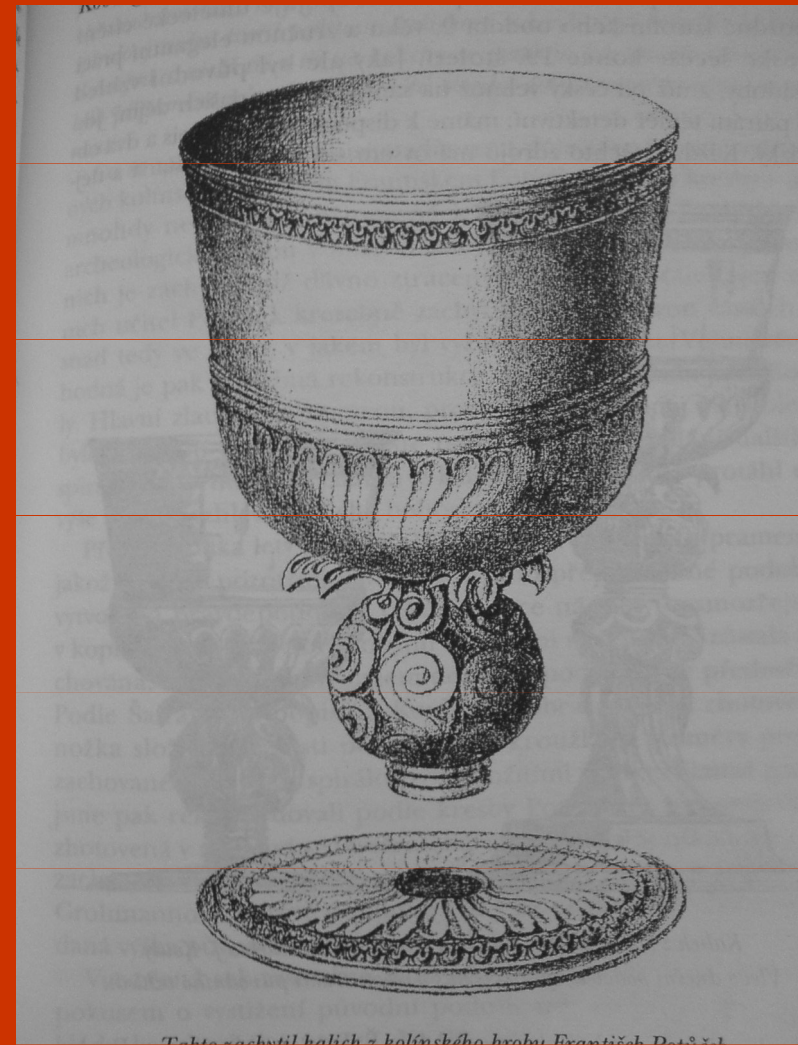
**1. HODINA**

# MIKULČICE, 1972



# KOLÍNSKÝ DVOJHROB

- stříbrný, částečně zlatený kalich, 1. polovina 9. století



*Takto zachvil kalich z kolínského bráby Exantišok Petššok*

# PODMOKLY – dochované vyobrazení kotlíku a náramku; ukázka keltské mince - duhovky



# **PŘÍKLAD TERÉNNÍCH NEROVNOSTÍ**

A photograph of a forest floor covered in fallen leaves and moss. In the center, there is a subtle rise in the ground, which is a prehistoric burial mound. The background shows several tall, thin tree trunks.

**- raně středověká mohyla na  
lokalitě Nestanice (okr.  
Strakonice)**

# **LINIOVÉ OHRAZENÍ – kamenné valy Hradiště na Plešivci (okr. Příbram)**



**POZITIVNÍ  
POROSTOVÉ  
PŘÍZNAKY –  
rozdíl ve výšce  
klasů ječmene  
nad  
zahlobeným  
objektem a  
mimo něj**



# KOMBINACE STÍNOVÝCH A POROSTOVÝ CH PŘÍZNAKŮ

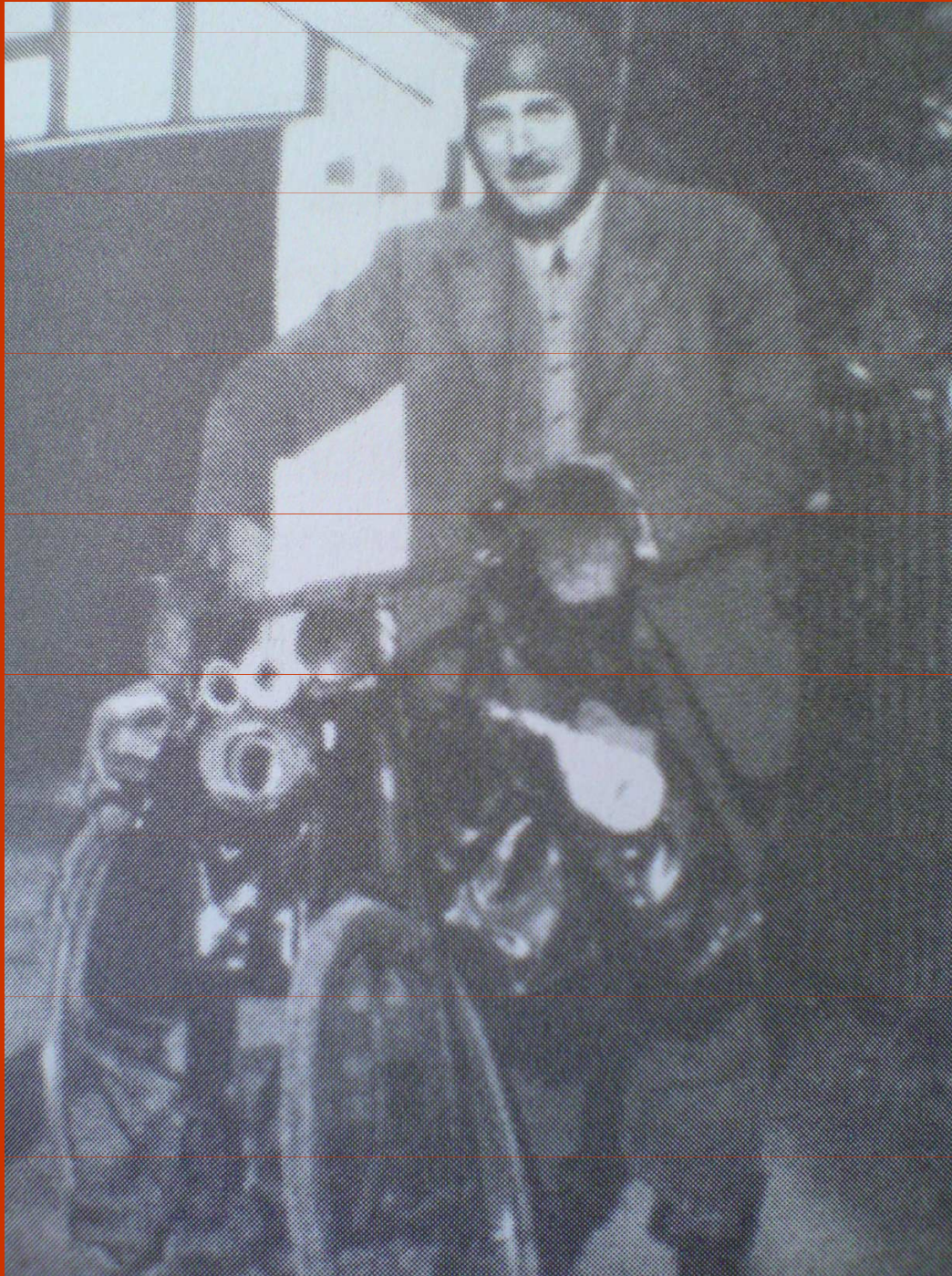
– skupina  
kruhových  
mohyl v  
blízkosti  
Stonehenge





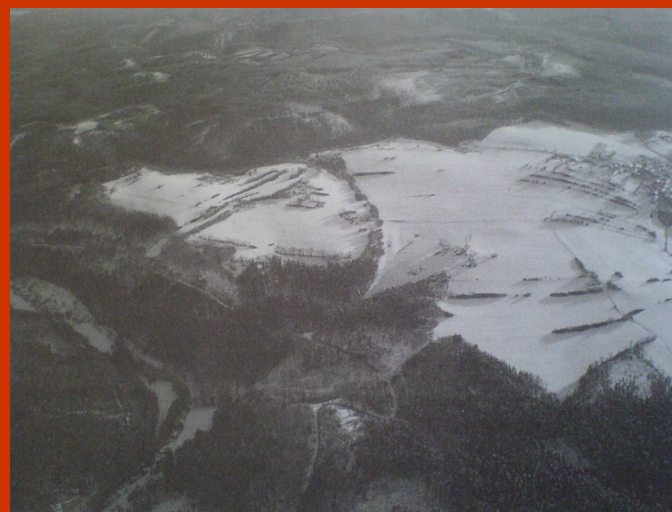
**STONEHENGE – fotografie z roku  
1906, pořízená z vojenského  
balónu při armádních manévrech**





**O. G. S.  
Crawford**

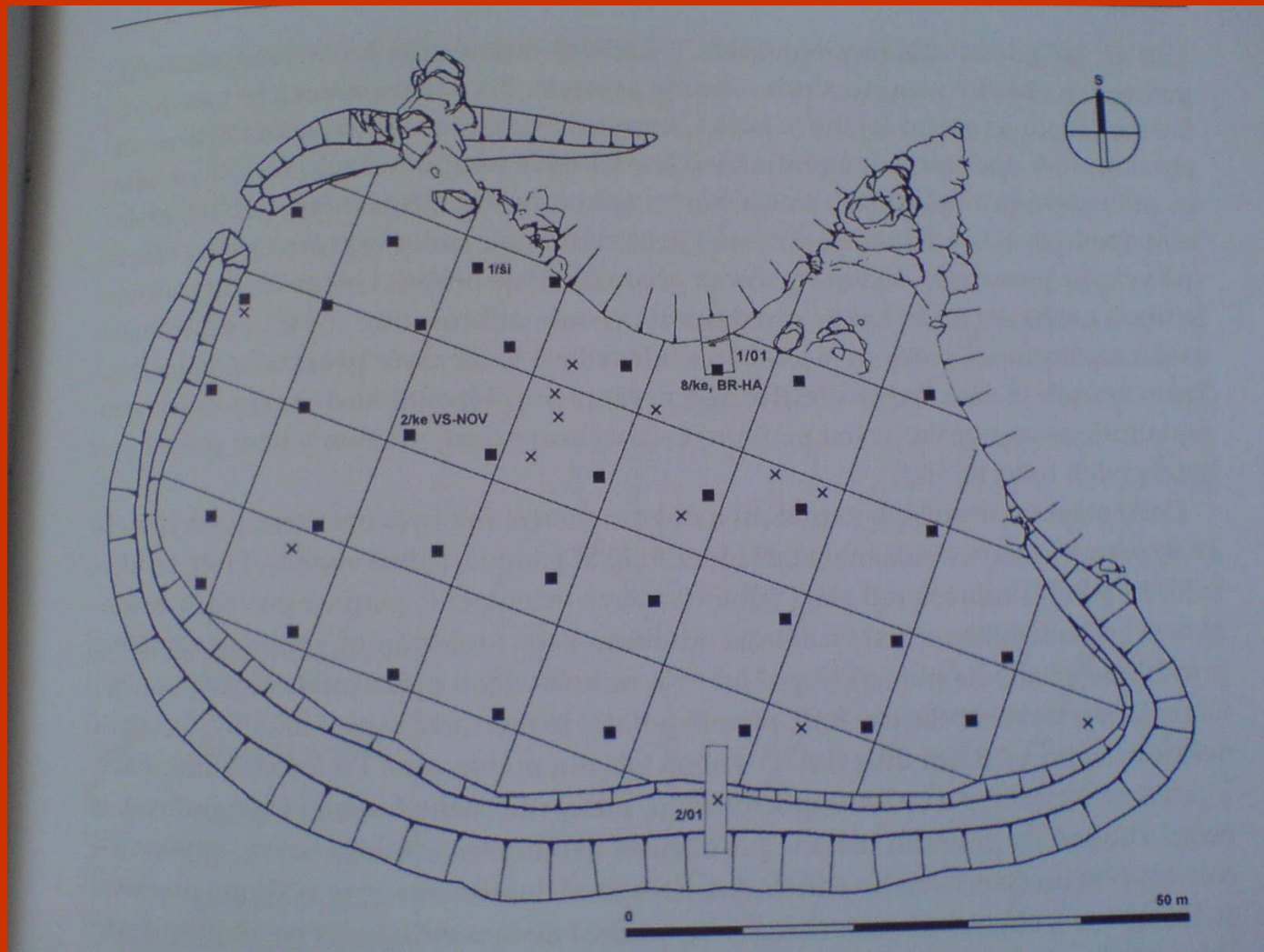
# PRVOREPUBLIKOVÉ ZÁBĚRY ARCHEOLOGICKÝCH LOKALIT – Libušín a Staré Hradisko



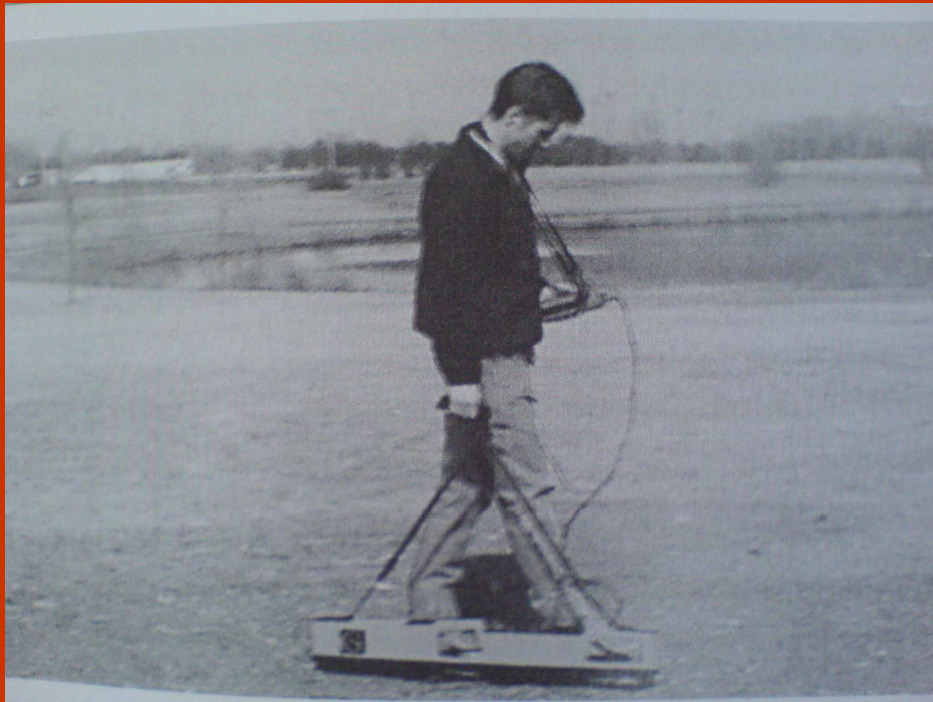
An orthophotomap of the Kleedorf (A) site, showing a landscape with various Neolithic features. The map includes contour lines with elevations of 200, 240, and 270. A prominent circular feature, likely a Neolithic roundhouse, is visible in the center, surrounded by a dashed line. To its left, there is another circular feature with concentric lines. The map also shows a network of roads and fields. The text is overlaid in orange on the lower half of the image.

**ORTOFOTOMAPA – s  
vyznačenými neolitickými  
rondely a dalšími objekty u  
Kleedorfu (A)**

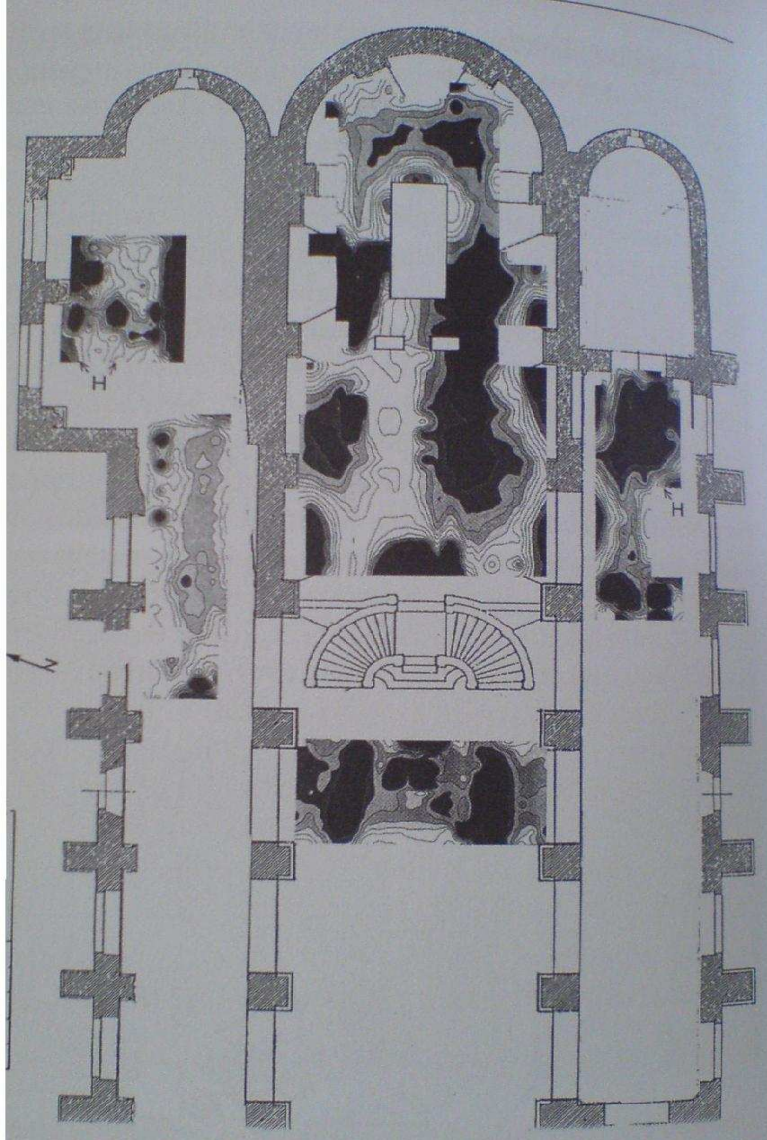
# STRŽÍŠEK U BRLOHU (okr. Český Krumlov) – plán mikrosond, detektorových nálezů kovů a klasických sond na hradišti z doby halštatské a časného laténu



# PŘÍSTROJE NA ELEKTROMAGNETICKÉ MĚŘENÍ



**ELEKROMAGNETICKÉ  
MĚŘENÍ –  
Stará  
Boleslav,  
identifikace  
podpovrchových  
reliktů  
kamenného  
zdiva a  
destrukcí,  
pravděpodobně  
hrobek**

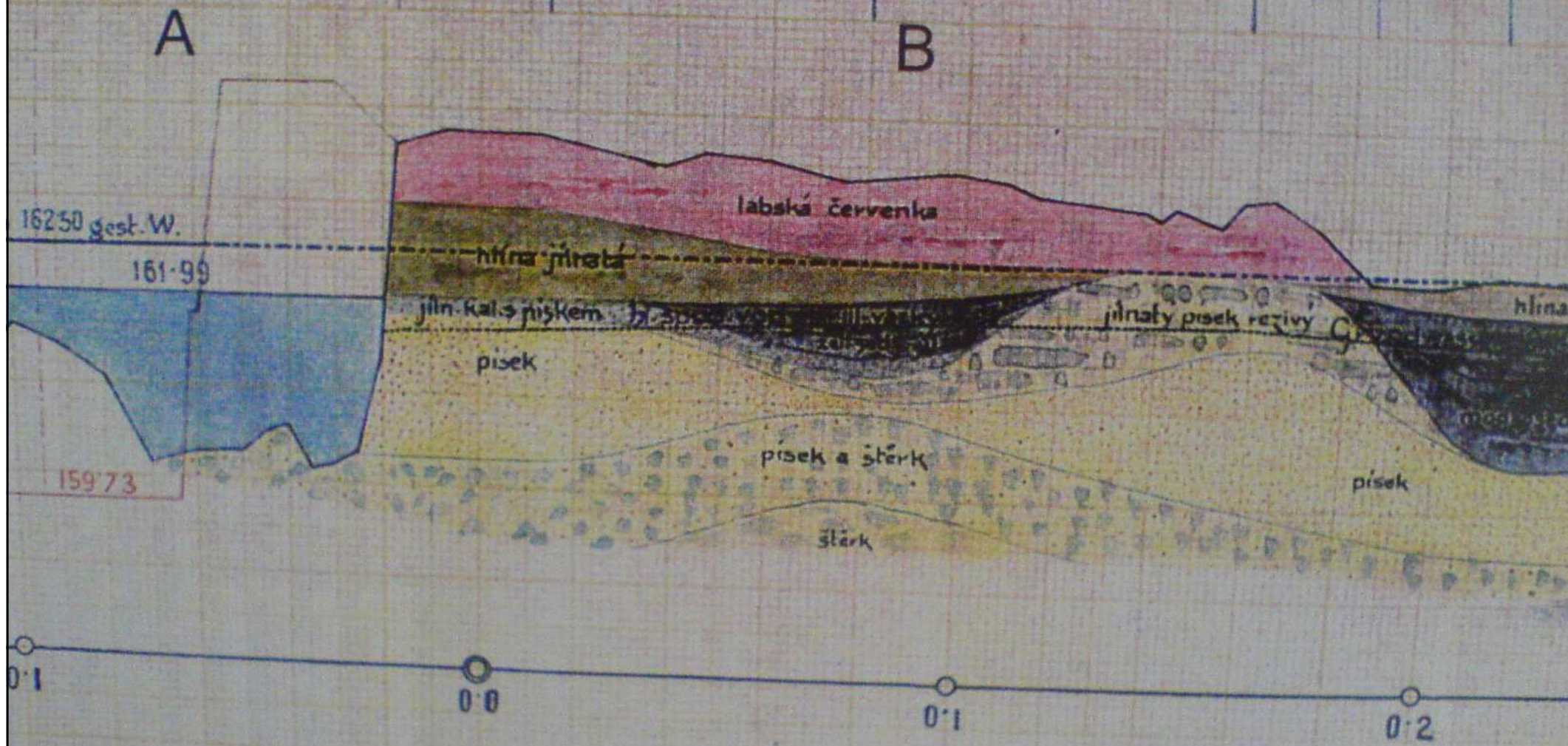


0 0,5 1 1,5 10 mg P<sub>2</sub>O<sub>5</sub>/1g





# GEOLOGICKÁ STRATIGRAFIE Z ROKU 1907 – řez údolím Labe







**KOŘENY  
ZÁJMU O  
PAMÁTKY -  
slovanské  
použití  
antické  
gemmy,  
Želénky (okr.  
Teplice**