

An archaeological excavation site is shown, featuring a large, rectangular pit dug into the earth. The soil is a reddish-brown color. In the background, a prominent, rounded hill rises against a cloudy sky. A few people can be seen working in the distance. The overall scene is a wide, open landscape.

METODOLOGIE, PAMÁTKOVÁ PÉČE A NÁSTIN DĚJIN ARCHEOLOGIE

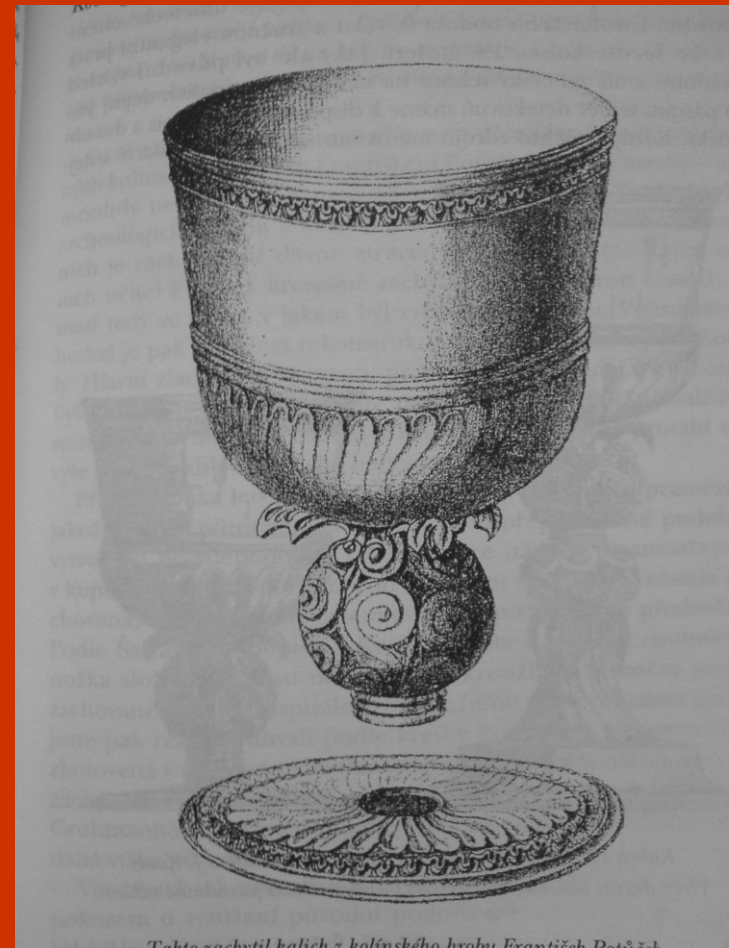
1. HODINA

MIKULČICE, 1972



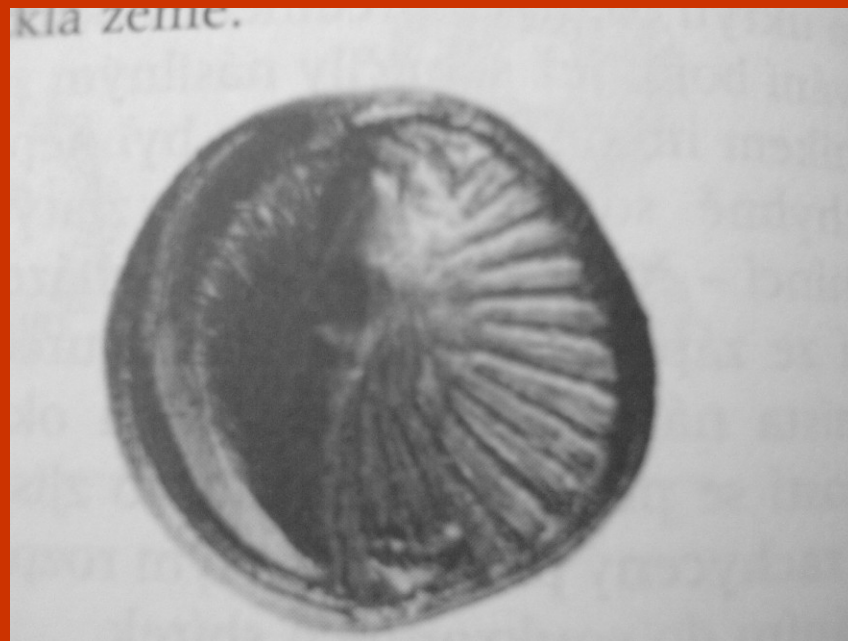
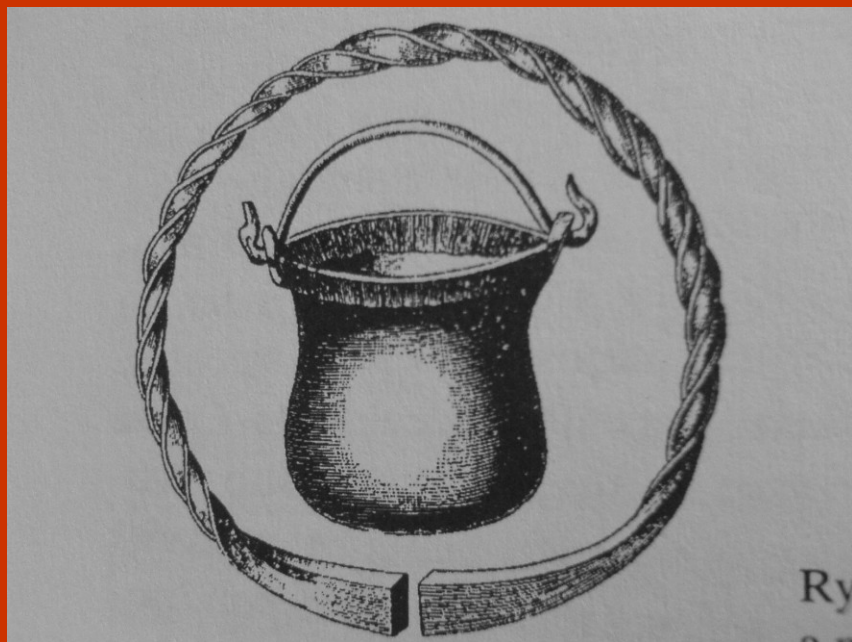
KOLÍNSKÝ DVOJHROB

- stříbrný, částečně zlacený kalich, 1. polovina 9. století



Takto zachvil kalich z kolínského hrobu. Exantůch. Dotěšok.

PODMOKLY – dochované vyobrazení kotlíku a náramku; ukázka keltské mince - duhovky



PŘÍKLAD TERÉNNÍCH NEROVNOSTÍ

**- raně středověká mohyla na
lokalitě Nestanice (okr.
Strakonice)**

LINIOVÉ OHRAZENÍ – kamenné valy Hradiště na Plešivci (okr. Příbram)



**POZITIVNÍ
POROSTOVÉ
PŘÍZNAKY –
rozdíl ve výšce
klasů ječmene
nad
zahloubeným
objektem a
mimo něj**



KOMBINACE STÍNOVÝCH A POROSTOVÝ CH PŘÍZNAKŮ

– skupina
kruhových
mohyl v
blízkosti
Stonehenge



**STONEHENGE – fotografie z roku
1906, pořízená z vojenského
balónu při armádních manévrech**





**O. G. S.
Crawford**

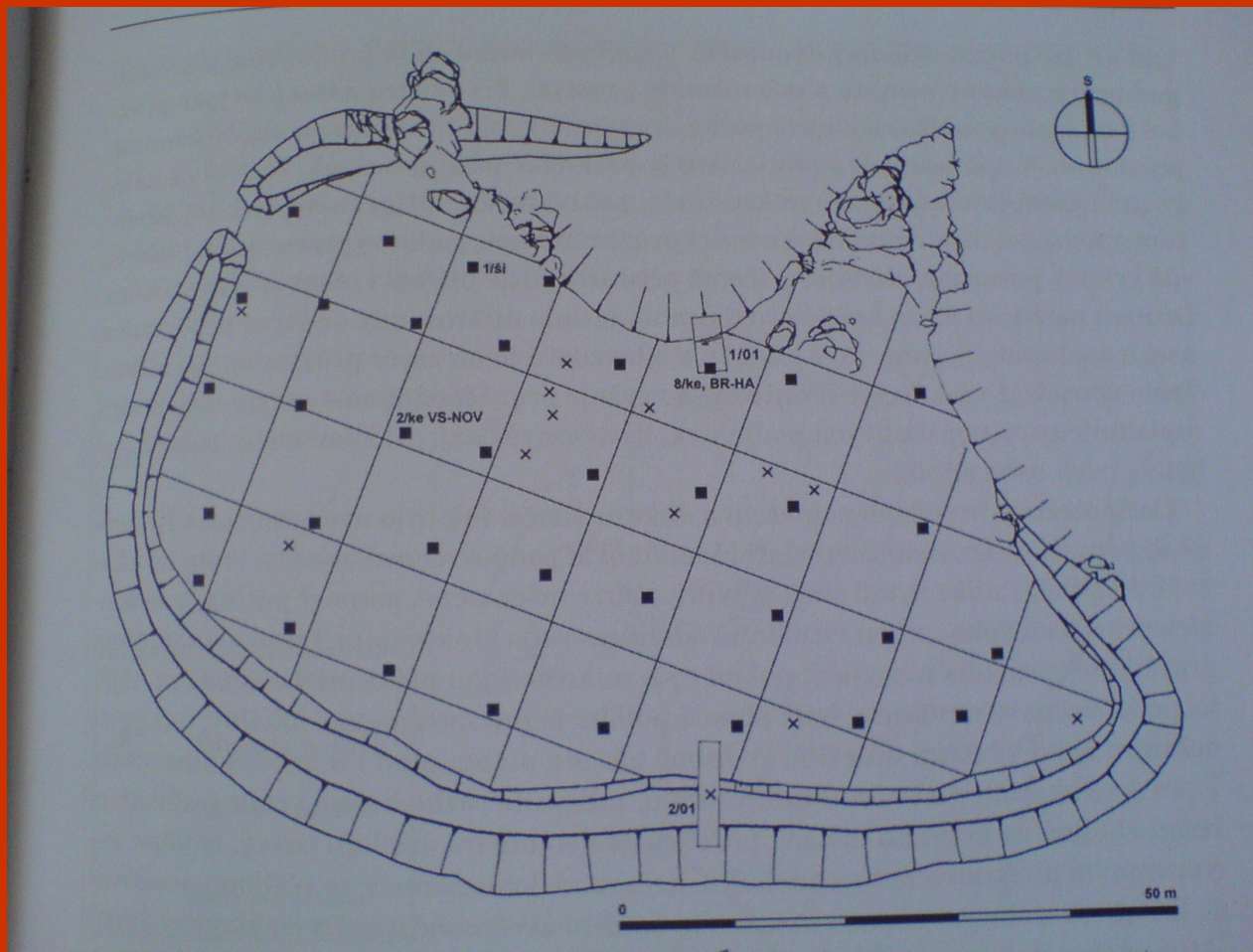
PRVOREPUBLIKOVÉ ZÁBĚRY ARCHEOLOGICKÝCH LOKALIT – Libušín a Staré Hradisko



Ortofotomapa (ortofoto) s vyznačenými neolitickými objekty u Kleedorfu (A). Mapa zobrazuje terénní reliéf s kótami 200, 240 a 280. Vyznačené objekty zahrnují dvě velké kruhové struktury (rondely) – jednu s pevnými stěnami a druhou s přerývanými stěnami – a množství menších bodových a čárových značek. Vpravo je vidět pravidelně uspořádané čáry, které mohou být pozůstatky po dřevěných konstrukcích nebo záhradách. Na levé straně je zobrazena říčka nebo potok.

**ORTOFOTOMAPA – s
vyznačenými neolitickými
rondely a dalšími objekty u
Kleedorfu (A)**

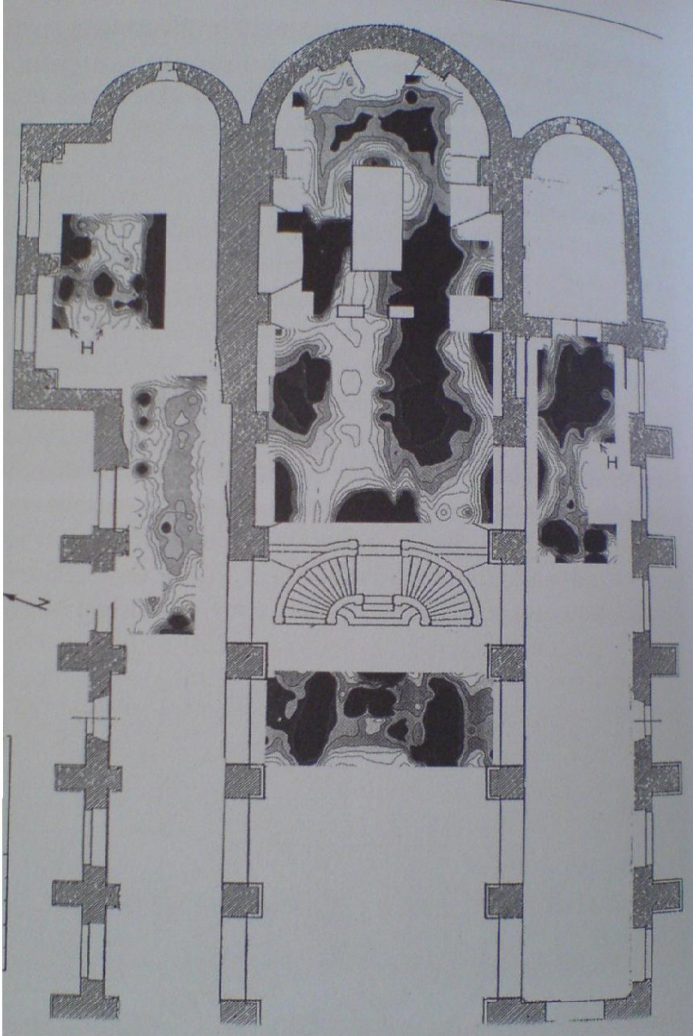
STRŽÍŠEK U BRLOHU (okr. Český Krumlov) – plán mikrosond, detektorových nálezů kovů a klasických sond na hradišti z doby halštatské a časného laténu



PŘÍSTROJE NA ELEKTROMAGNETICKÉ MĚŘENÍ



**ELEKROMAGNETICKÉ
MĚŘENÍ –
Stará
Boleslav,
identifikace
podpovrchových
reliktů
kamenného
zdiva a
destrukcí,
pravděpodobně
hrobek**



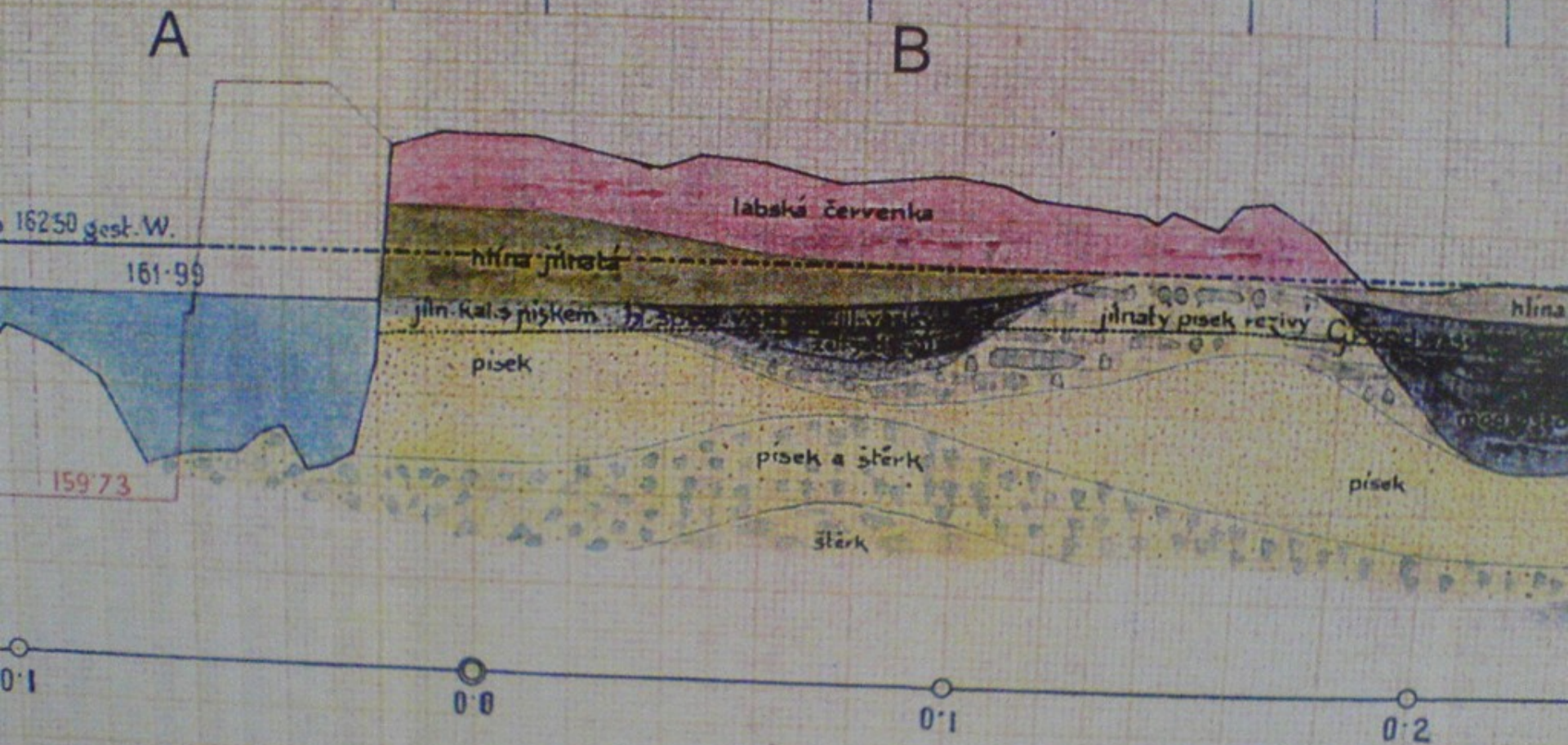
0 0.5 1 1.5 10 mg P₂O₅/1g



FOSFÁTOVÁ ANALÝZA HROBŮ

– Tišice (okr. Mělník), KZP, cílem zjistit potravinové mlodary (tmavá místa – koncentrace ve výplni nádob a na schodovitém stupni vedle kostry)

GEOLOGICKÁ STRATIGRAFIE Z ROKU 1907 – řez údolím Labe



DOKUMENTACE AE PAMÁTEK – NÁLEZOVÁ ZPRÁVA KOSTROVÉHO HROBU A DVĚ STRANY ZE „SASu“

KOSTROVÉ HROBY Lokalita: **BŘECLAV - Líbivá** rok: 1997

Č. KONTEXTU:

CELKOVÁ POLOHA: na zádech - na pravém boku - na levém boku - na břichu

LEVÁ RUKA: natažená - ohnutá - silně ohnutá

PRÁVÁ RUKA: natažená - ohnutá - silně ohnutá

LEVÁ NOHA: natažená - ohnutá - silně ohnutá

PRÁVA NOHA: natažená - ohnutá - silně ohnutá

DĚLKA KOSTRY:

HLOUBKA LEBKY:

HLOUBKA PÁNVE:

HLOUBKA CHODIDEL:

ORIENTACE:

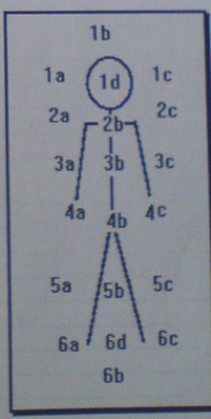
ZACHOVANOST: dobrá - špatná

TVAR RAKVE:

DĚLKA RAKVE: ŠÍŘKA RAKVE: VÝŠKA RAKVE:

DISLOKACE: lebka - hrudník - l.ruka - p.ruka - l.noha - p.noha - pánev
(původní / recentní)

- NÁLEZY:**
- 1a
 - 1b
 - 1c
 - 1d
 - 2a
 - 2b
 - 2c
 - 3a
 - 3b
 - 3c
 - 4a
 - 4b
 - 4c
 - 5a
 - 5b
 - 5c
 - 6a
 - 6b



YKELSO ŠTIVOMEN

Číslo	Vlastníci	Uživatelé	K.č.	Typ	Číslo	Vlastníci	Uživatelé

fyzická právnická **b** Typ osoby fyzická právnická

Jméno, název

iČO Rod.číslo iČO

Adresa

Místo PSČ Místo

Fax Telefon Fax

fyzická právnická **d** Typ osoby fyzická právnická

Jméno, název

iČO Rod.číslo iČO

Adresa

Místo PSČ Místo

Fax Telefon Fax

fyzická právnická **f** Typ osoby fyzická právnická

Jméno, název

iČO Rod.číslo iČO

Adresa

Místo PSČ Místo

Fax Telefon Fax

fyzická právnická **h** Typ osoby fyzická právnická

Jméno, název

iČO Rod.číslo iČO

Adresa

Místo PSČ Místo

Fax Telefon Fax

STÁTNÍ ARCHEOLOGICKÝ SEZNAM ČR
SÚPP Praha

NALEZIŠTĚ Prof. číslo SAB

Soubor Číslo mapy Č. nal. na map. listu UAM Reg. správa

Katastry 1. 2. 3.

4. 5. 6.

Admin. obec Okres Kod okresu

Název lokality Lokalizace

Stáv. pokryv Požadovaný pokryv Nadm. výška

Druh mapy Tvar naleziště Rod. Plocha Přesnost lokalizace Další map. listy

ZM25 Rod Přesnost Přesnost

ZM10 Plocha s rozptylem cca 25m 2.

SMO5 Okruh s rozptylem cca 100m 3.

Jiný pouze kat. území 4.

Souřadnice 1. Z 2. Z 3. Z 4. Z 5. Z 6. Z

J J J J J J

7. Z 8. Z 9. Z 10. Z 11. Z 12. Z

J J J J J J

Autor identifikace Instituce

Zapsal Datum zápisu Počet příloh

SPECIFIKACE OCHRANY

Stávající Zajištění ochrany

1. 2. 3. 4. 5.

Požadovaná ochrana Ev. číslo rejstr. Ochr. pásmo Stanovení

POZNÁMKA



**KOŘENY
ZÁJMU O
PAMÁTKY -
slovanské
použití
antické
gemmy,
Želénky (okr.
Teplice**