



ema + keel = ema/keel

isa + maa = isa/maa

► ema/keel : -/keeled

mother tongue

► isa/maa : -/maad

fatherland

- Kust te pärit olete?
- Prantsusmaalt. Prantsusmaa on minu **isamaa**.
- Mis on teie **emakeel**?
- Minu **emakeel** on inglise keel.
- Kas te eesti keelt ka räägite?
- Natuke räägin, ma õpin eesti keelt.

- Kust sa pärit oled?
- Eestist. Eesti on minu **isamaa**.
- Mis on sinu **emakeel**?
- Minu **emakeel** on vene keel.
- Kas sa eesti keelt ka räägid?
- Räägin. Ma õpin eesti keelt.



Meie emakeel on vene keel.

- Mis on Mardi **emakeel**?
- Mart on eestlane ja Mardi **emakeel** on eesti keel.
Mart on Eestis sündinud ja tema **isamaa** on Eesti.
- Aga mis on Grete emakeel?
- Grete on ka eestlane ja Grete **emakeel** on eesti keel.
- Kas Grete hispaania keelt ka räägib?
- Natuke räägib. Grete õpib hispaania keelt.
Grete sõber José elab Venezuelas ja räägib hispaania keelt.



José emakeel on hispaania keel ja tema isamaa on Venezuela.

Grete ja José on sõbrad.

Grete räägib natuke hispaania keelt ja José räägib natuke eesti keelt.

Grete on eestlane ja José on pärit Venezuelast.

Jüri on eestlane. Tema emakeel on eesti keel.

Jüri räägib **ka** soome ja inglise keelt ning õpib Tartus prantsuse keelt.

Jüri on prantsuse keele **õppija**.

Kawamura on jaapanlane. Tema emakeel on jaapani keel.

Kawamura räägib **ka** hiina ja portugali keelt ja õpib Tartus eesti keelt.

Härra Kawamura on eesti keele **õppija**.



Reku on Lauri koer ja
Totu on Maie koer.



Vanaema kassi nimi on Miisu.

Tere, Anne!

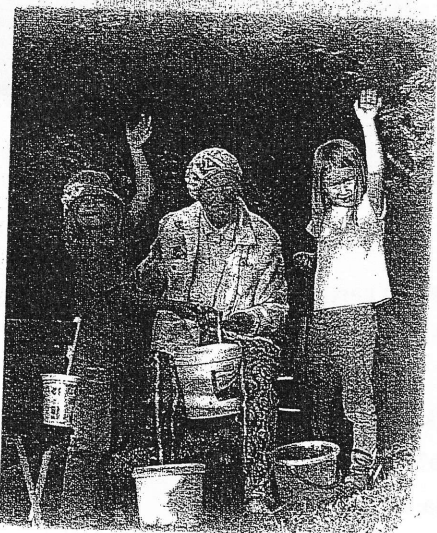
*Meie pere elab Tallinnas. Meie peres on
ema, isa, minu õde ja vend. Meie ema nimi on
Katriin ja ta on sündinud Tartus. Isa nimi on
Jüri ja ta on sündinud Pärnus. Minu õde
Maie ja vend Lauri on aga sündinud Tallinnas.
Ka mina olen Tallinnas sündinud.*

*Meie majas elavad ka Reku ja Totu.
Reku on Lauri koer ja Totu on Maie koer.
Meie majas elab ka meie vanaema. Vanaema on
minu isa ema ja vanaema nimi on Rosa. Me oleme
maal. Vanaema kassi nimi on Miisu.*

*Kus Sina elad? Kes teie majas elavad?
Kas Sul on õde ja vend? Mis nende nimed on?
Kas Sul on kass? Mis tema nimi on?
Kas Sa tuled Tallinna?*

*Nägemiseni!
Helena*

- ▶ koer : koerad dog
- ▶ vana/ema : -/emad
grandmother
- ▶ maal olema – olen maal –
ole maal! – olge maal!
to be in the country(side)
- ▶ Nägemiseni! See you!



Minu vanaema nimi on Rosa.
Me oleme maal!

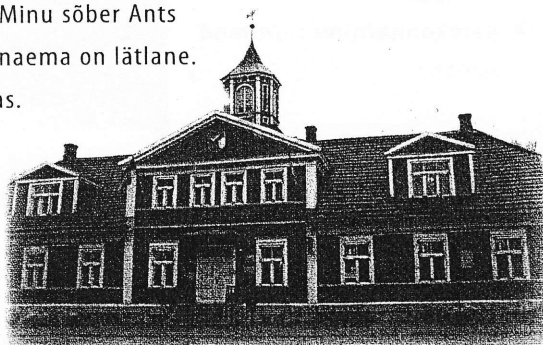


MU EMAKEEL ON ...



Mu emakeel on läti keel.

- Kas te vene keelt räägite?
- Natuke räägin. Minu emakeel on eesti keel ja ma räägin ka inglise keelt. Mu isa on inglane ja pärit Inglismaalt. Tema emakeel on inglise keel. Kas teie olete pärit Lätist?
- Jaa. Ma olen lätlane. Mu emakeel on läti keel. Mu ema on lätlane ja isa on ka lätlane. Ma räägin ka inglise keelt ja vene keelt. Natuke räägin ka eesti keelt. Ma õpin eesti keelt. Mu sõber on eestlane. Kas teie läti keelt räägite?
- Ei, läti keelt ma ei räägi. Minu sõber Ants räägib läti keelt. Tema vanaema on lätlane. Tema vanaema elab Valgas. Tema vanaema vend elab Lätis, Valkas.

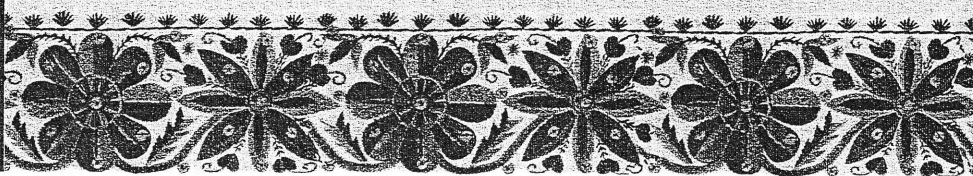


Tema vanaema elab Valgas.



Minu isa on sündinud Saaremaal, minu ema on sündinud Muhumaal.

- Minu pere elab maal. Maal elavad mu vend ja õde, isa ja ema. Kus sinu pere elab?
- Minu pere elab ka maal. Minu **vennad** ja **õed** elavad ka maal.
- Aga sinu **isa** ja **ema**?
- Minu **isa** ja **ema** elavad ka maal. Sinu **pere** elab maal ja meie **perekond** elab ka maal. **Me oleme sündinud** maal ja elame maal. Meie **vennad** ja **õed on sündinud** maal ja meie **isad ja emad on sündinud** maal.



- ▶ **ees/nimi** : -/nimed
first name
- ▶ **perekonna/nimi** : -/nimed
surname
- ▶ **sündima** – sünnin
(– sünni! – sündige!)
to be born
- ▶ **Kus te olete sündinud?**
Where were you born?
- ▶ **pärit olema** – olen pärit
(– ole pärit! – olge pärit!)
to be from
- ▶ **abi/kaasa** : -/kaasad
spouse, husband/wife

ees + nimi → **ees/nimi**

Minu **eesnimi** on Mari. Tema **eesnimi** on Mart.

perekond : **perekonna + nimi** → **perekonna/nimi**

Minu **perekonnanimi** on Kask. Tema **perekonnanimi** on Mänd.

Teie eesnimi: _____

Teie perekonnanimi: _____

Kus te olete sündinud? _____

Abikaasa ees- ja perekonnanimi: _____

MINU PEREKOND

minu vend

minu õde

minu isa

minu ema

minu **pere** =

minu **perekond**

vend : vennad, **õde** : õed

ema : emad, isa : isad

pere : pered =

perekond : perekonnad

▶▶ The words *pere* and *perekond* are synonyms.



Meie perekonnanimi on ...

Ants: Tere õhtust, Katrin!

Katrin: Tervist!

Ants: Saage tuttavaks, need on minu sõbrad Ernesto ja Romeo.

Ernesto ja Romeo on pärit Itaaliast, nad on sündinud Itaalias.

Nad elavad Itaalias. Ernesto elab Milanos ja Romeo elab Roomas.

Ernesto ja Romeo on vennad.

Ernesto ja Romeo **perekonnanimi** on Presto.

Katrin: Väga meeldiv! Mina olen Antsu õde Katrin.

See on minu **abikaasa** Kalev.

Meie **perekonnanimi** on Mägi.

▶▶ **Abikaasa** is a formal word used for one's husband or wife. Expressions (*tema*) **naine** and (*tema*) **mees** are informal.