

# DU 1252 Gotické sochařství

Laická a klášterní zbožnost na  
počátku 14. století

25. 11. 2010

## Literatura k tématu:

- Jeffrey W. Hamburger, *The Visual and the Visionary: Art and Female Spirituality in Late Medieval Germany*, Cambridge Press, 1998
- Johannes Tripps, *Das Handelnde Bildwerk in der Gotik*, Berlin 2000.
- Pavel Kalina, Ivana Kyzourová, *Přemyslovský krucifix a jeho doba*, Praha 1998
- Milena Bartlová (ed.), *Pieta z Jihlavy*, Jihlava 2007.
- Donald R. Ehresmann, Some observations on the role of the Liturgy in the Early winged Altarpiece, *Art Bulletin* 64, no.3, 1982, s. 359-369.

# Altenbergský oltář, Städel Kunstinstitut, 1.čtvrtina 14.století



4 Altenberg Altarpiece. Wings: Frankfurt, Städel Kunstinstitut;  
center section: Schloss Braunfels a. Wings closed (photo: Städel  
Kunstinstitut)

# Altenbergský oltář, Städel Kunstinstitut, 1.čtvrtina 14.století



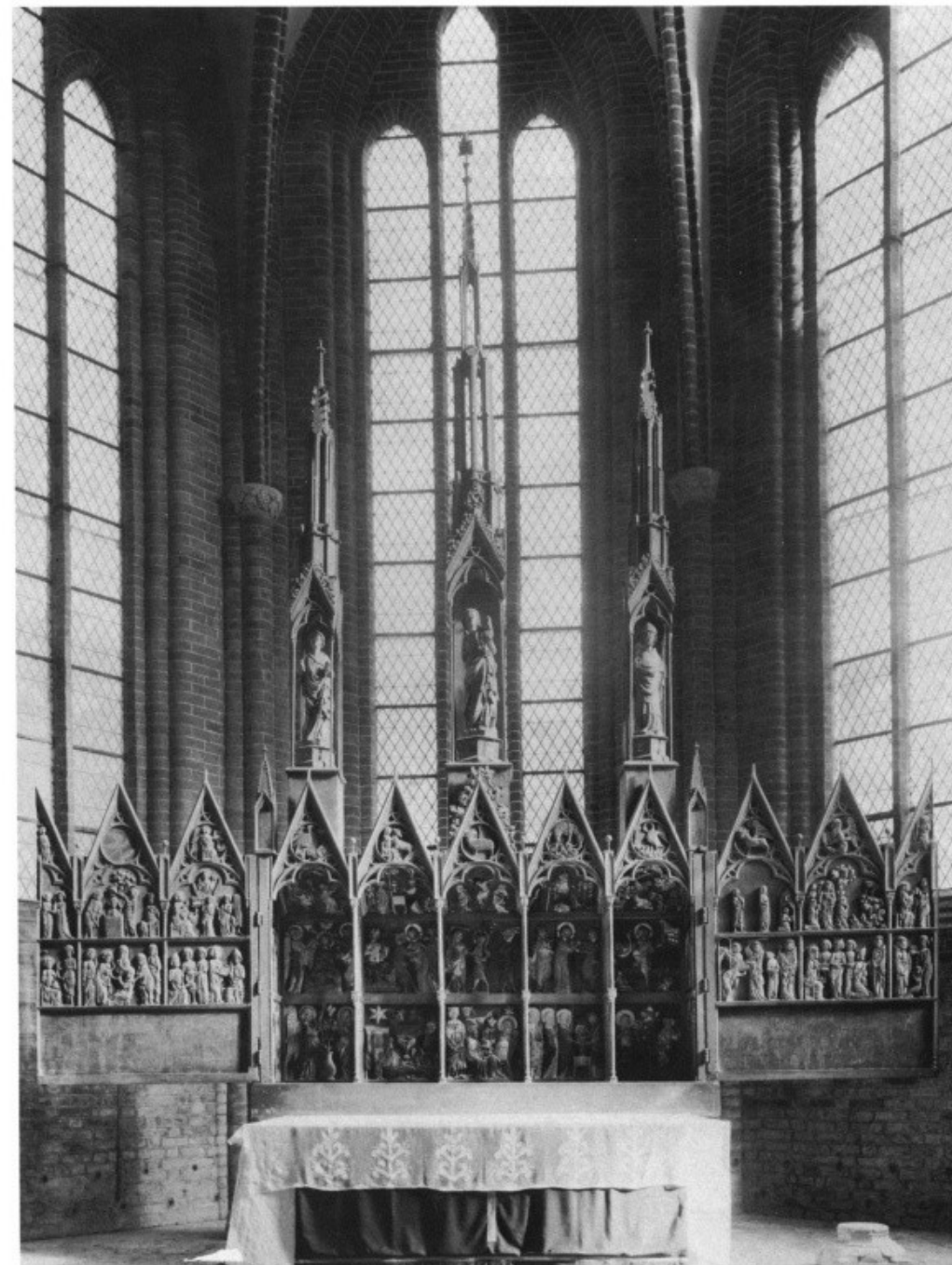
b. Center panels opened (photo: wings, Städel Kunstinstitut, center section from Braun, pl. 335)

# Altenbergský oltář, Städel Kunstinstitut, 1.čtvrtina 14.století



c. Wings fully opened (photo: wings, Städel Kunstinstitut, center section from Braun, pl. 335)

Klášter Cismar  
hlavní oltář  
po r. 1300



3 Cismar  
Altarpiece.  
Cismar  
Abbey  
Church  
(photo:  
Marburg)

Opatský kostel  
Doberan

relikviářová  
skříň  
před r. 1300



2 Sacristy  
Cabinet.  
Doberan  
Abbey  
Church  
(photo:  
Institut für  
Denkmalpflege  
Schwerin)

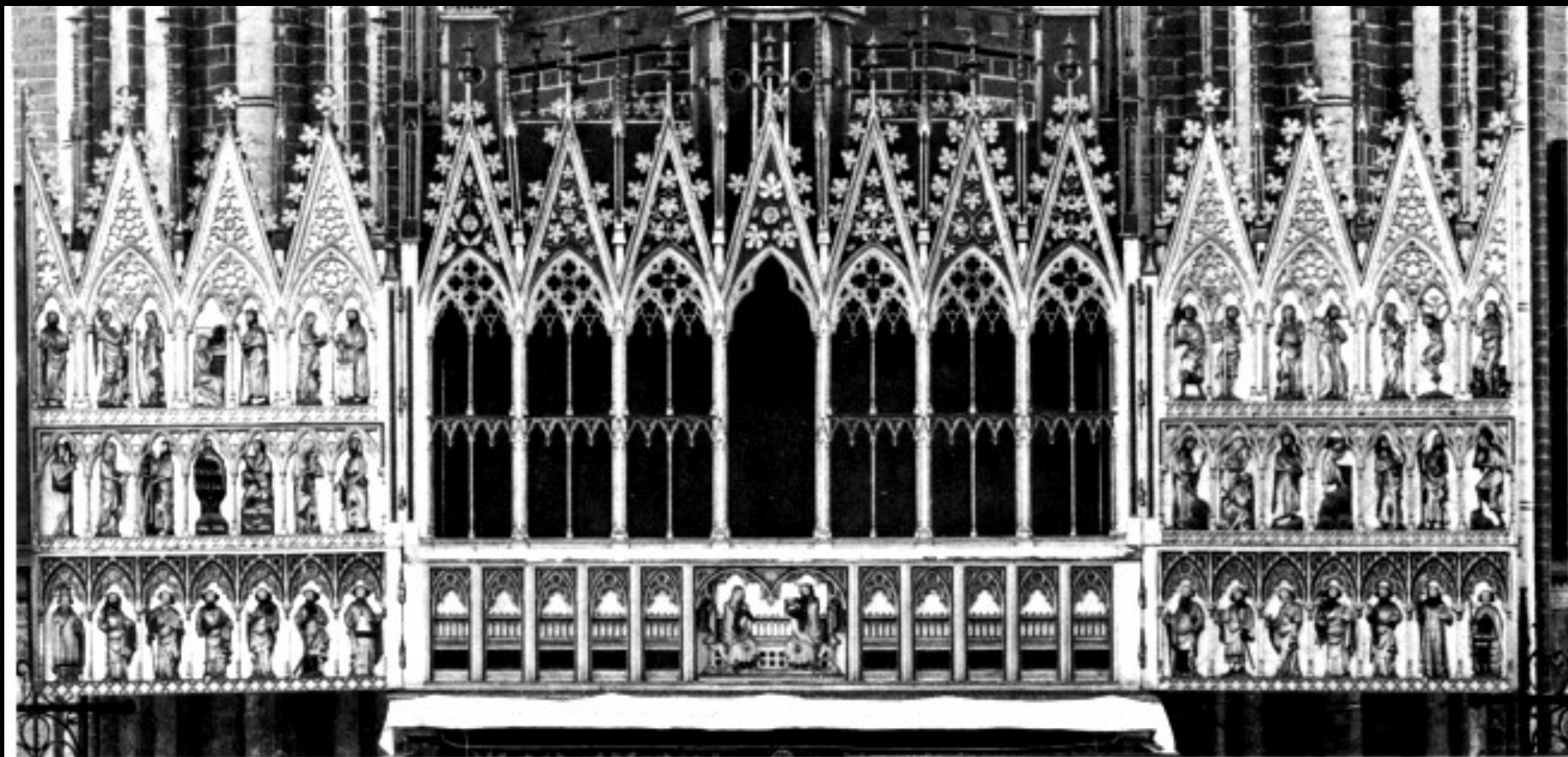


# Kláster Doberan – 1.čtvrtina 14. století





# Doberanský oltář, opatský kostel v Doberan, 1.čtvrtina 14. století



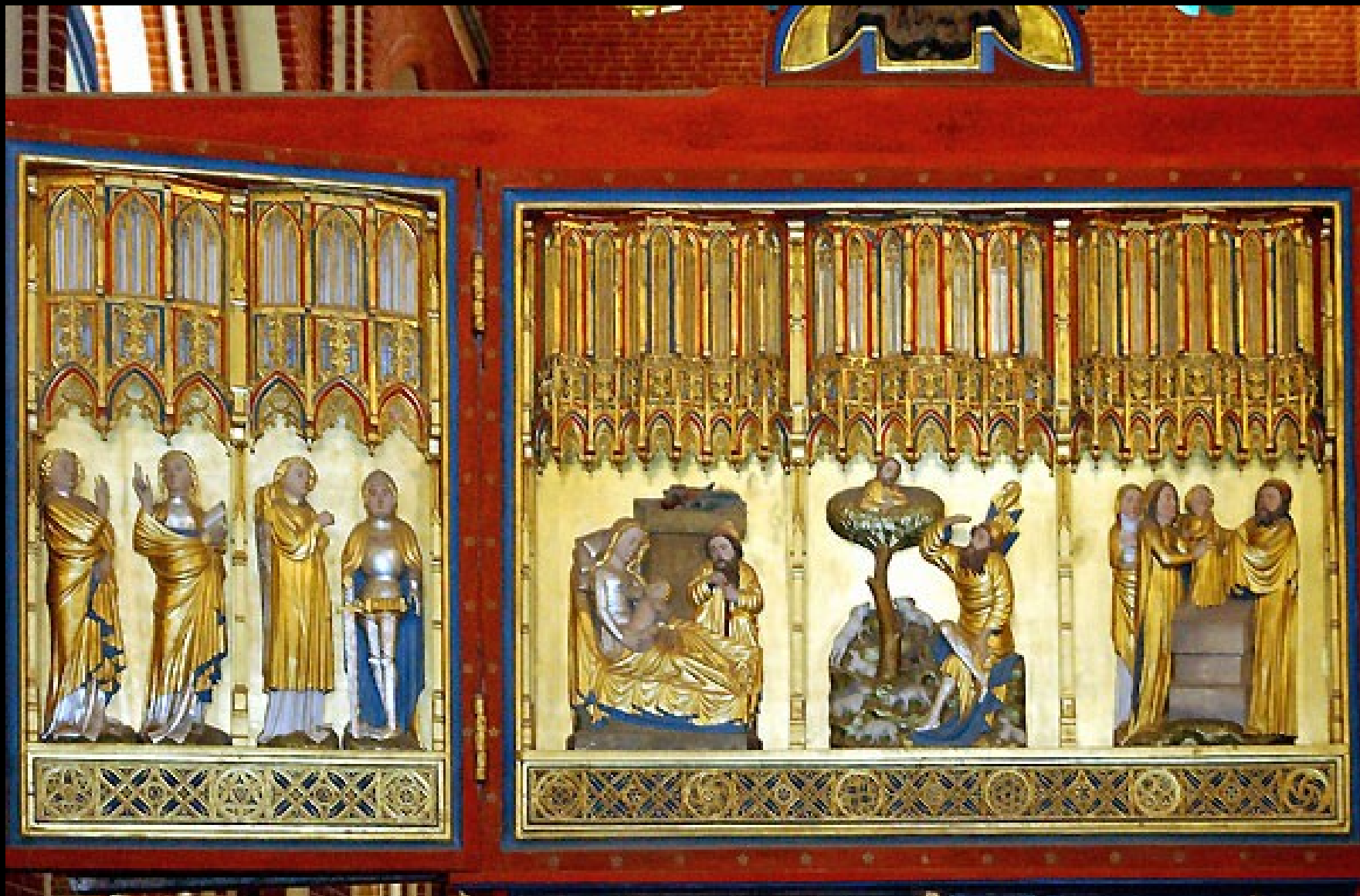
1 Doberan Altarpiece. Doberan Abbey Church (photo: Institut für Denkmalpflege Schwerin)

Klášter Doberan – olt. retábl, pravá strana  
1. čtvrtina 14. století





Kláster Doberan – olt. retábl, levá strana  
1. čtvrtina 14. století



Klášterní  
„mystika“  
a nové typy  
obrazů



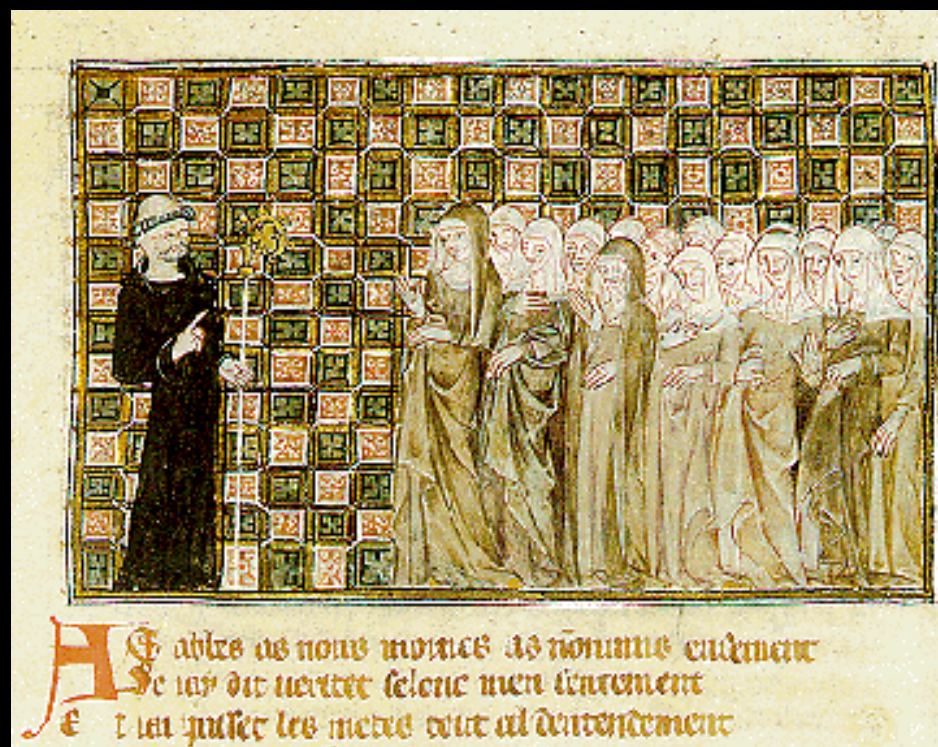


# Mniši a jeptišky

- Zatímco mužské řády vyjma několika vyjímek (kartuziáni apod.) nebyli odděleni striktně od vnějšího života, ženské kláštery byly téměř bez výjimek uzavřeny v přísné klauzuře. Rituální ceremonie spojené s průběhem církevního roku absolvovaly v omezeném prostoru křížové chodby, pokud kostel sloužil i laikům nebo mnichům (např. spojené minoritské a klariské kláštery) sledovaly mši z chóru jeptišek, empory v prvním patře chrámu

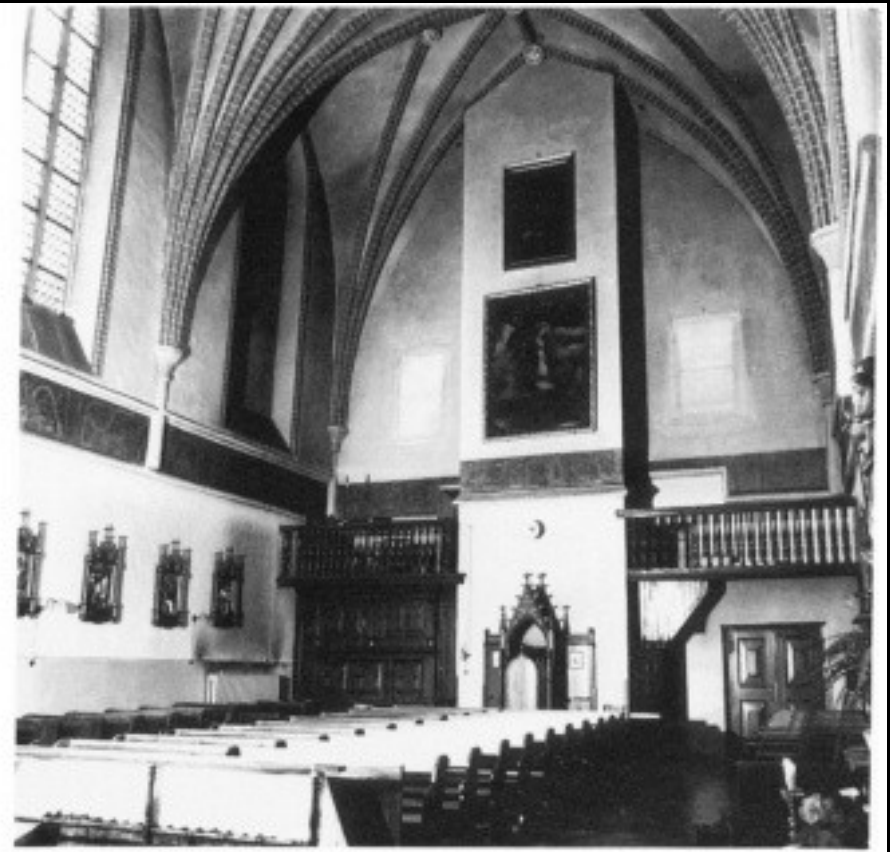
# Bekyně a bekhardi

- Konventy zakládány od 12. století
- Bekyně neskládaly slib čistoty, zřeknutí se majetku i poslušnosti
- Byly vedeny knězem (priorem), který však nad nimi neměl pravomoc
- Jejich úkolem byla starost o chudé a nemocné



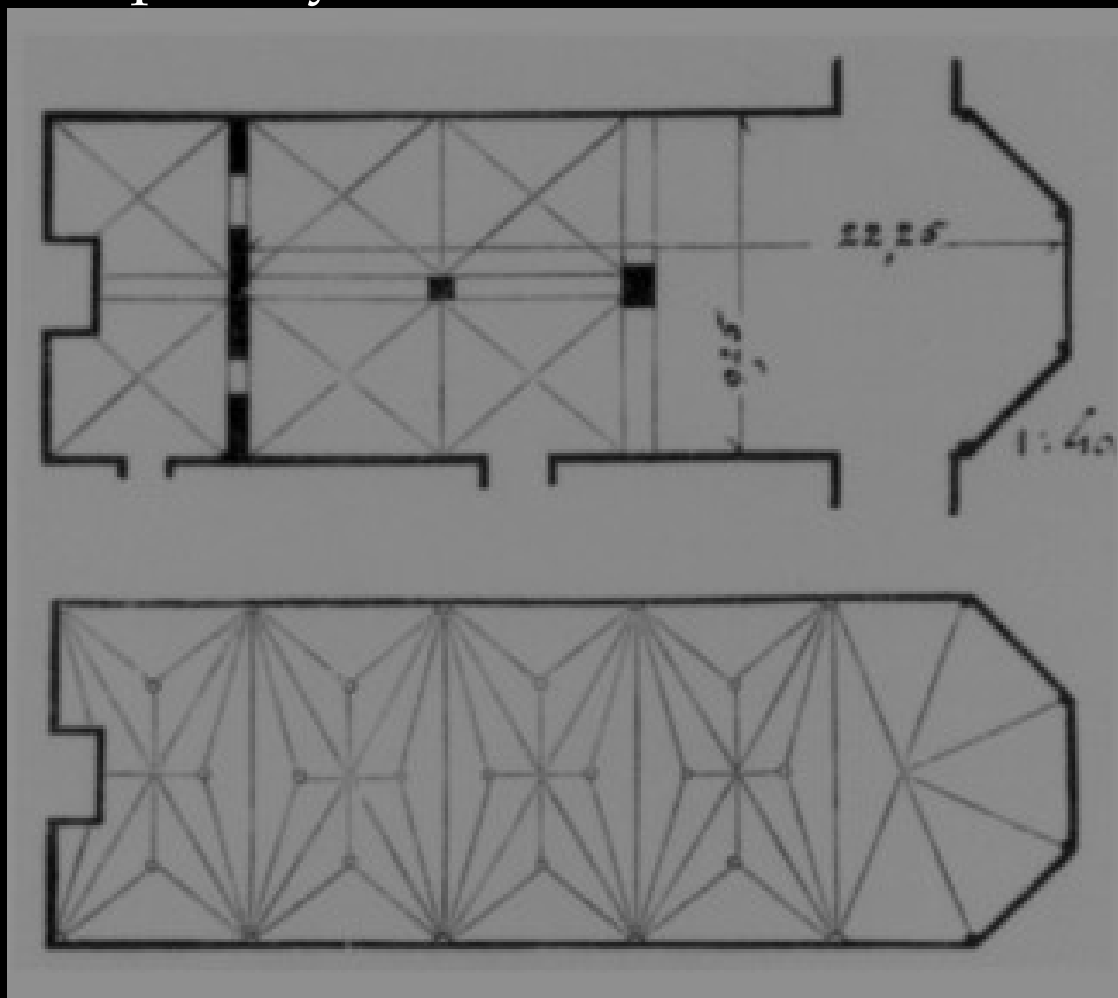
# Ženské kláštery – chór jeptišek (Nonnenchor)

- Chelmno, klášter cisterciáček – laická část a chór jeptišek, kolem r. 1310



# Ženské kláštery – chór jeptišek (Nonnenchor)

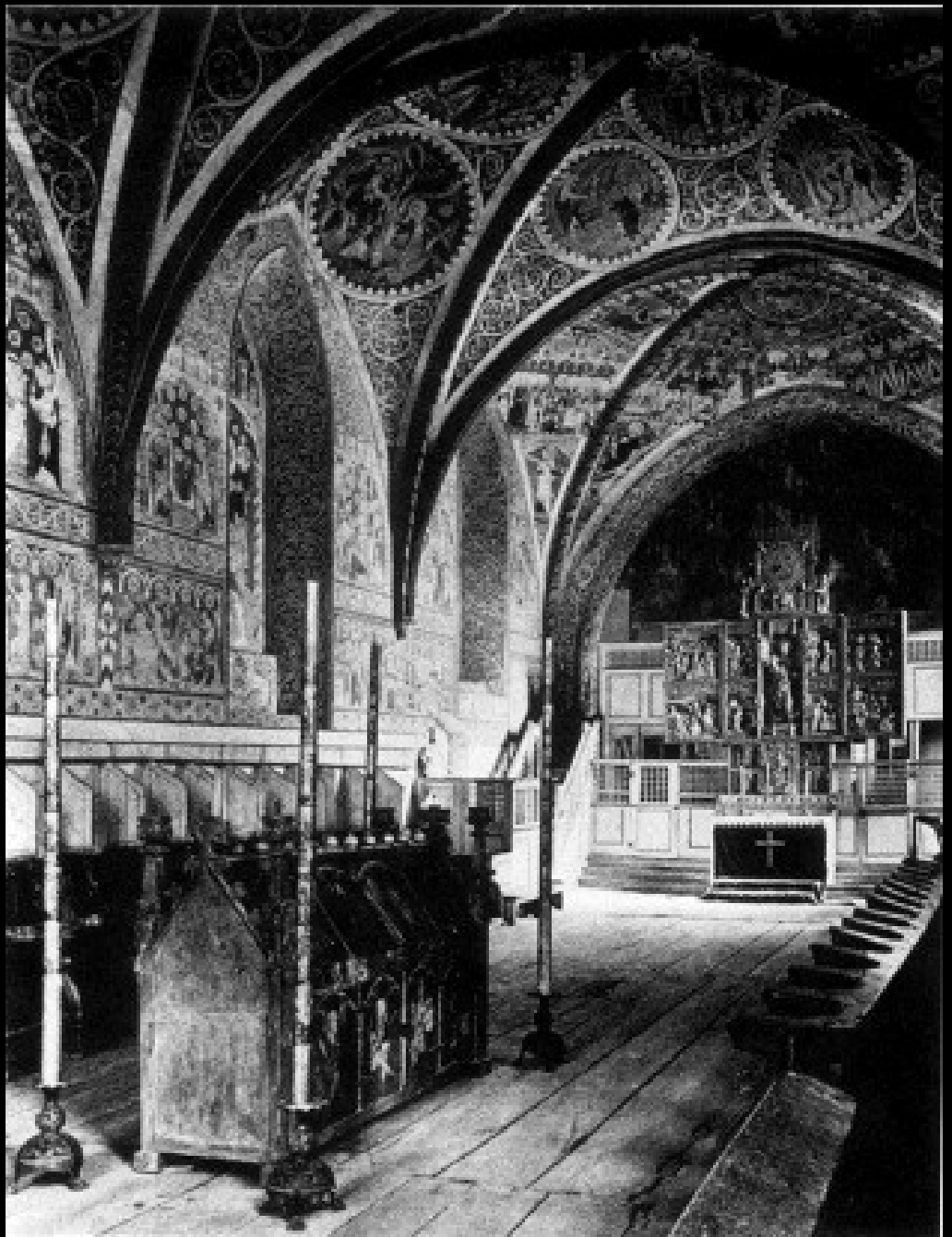
- Chelmno, klášter cisterciáček – laická část a chór jeptišek, kolem r. 1310, půdorys





# Ženské kláštery

- Cisterciácký klášter  
Wienhausen, interiér  
chóru, kolem r. 1325



Dítě Ježíš ( z majetku  
Markéty Ebnerové ?)  
kolem r. 1320, klášter Medling



Heinrich Suso  
Mystická cesta  
ilustrace z knihy Exempel  
Ulm, kolem r. 1370



Heinrich Suso,  
Suso uctívající  
Trůn boží moudrosti,  
ilustrace z knihy Exempel,  
Ulm, kolem r. 1370





# Stigmatizovaná Theresa Neumannová (zemř. 1968)



Sv. Jan  
Miláček Páně

Heinrich von Konstanz  
Původně klášter St. Katharinenthal  
Museum Meyer van der Bergh  
Antverpy  
1280-1290



Sv. Jan  
Miláček Páně

Pův. klášter  
Dominikánek Adelhausen  
Ve Freiburgu,  
Liebigehaus Frankfurt  
Kolem r. 1350



# Figura dítěte Ježíš jako samostatná socha

Figura dítěte Ježíš

Kolem r. 1320

Klášter Medling





# Figura dítěte Ježíš jako samostatná socha

Kolíbka na dítě Ježíš

Schnütgenmuseum Köln

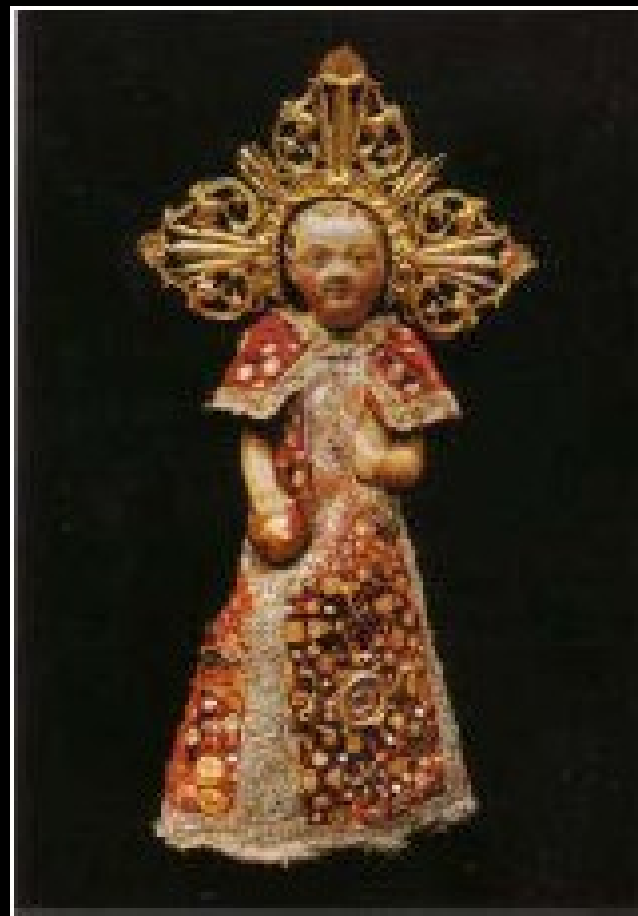
Kolem r. 1350





# Figura dítěte Ježíš jako samostatná socha

Figura dítěte Ježíš  
Tzv. Sarnerchristi,  
Klášter benediktinek St. Andreas v Sarnen  
Kolem r. 1360



# Figura dítěte Ježíš jako samostatná socha

Figura dítěte Ježíš  
Bayerisches Nationalmuseum  
Kolem r. 1340



# Marie v loži šestinedělek

Kolem r. 1300  
Landesmuseum  
Zürich



# Marie v loži šestinedělek

Bazilika

Saint Julienne

De Prinoud

Kolem

pol. 14. století



# Crucifixus Dolorosus/ Bolestný krucifix

Krucifix,  
Sta. Maria im Kapitol,  
Kolín nad Rýnem,  
počátek 14. století





# Crucifixus Dolorosus/ Bolestný krucifix

Krucifix, zv. Přemyslovský,  
původně snad dominikánský  
klášter sv. Kříže v Jihlavě,  
30.léta 14. století



# Pieta/ Vesperbild

Pieta „Roetgen“,  
Rheinisches Landesmuseum Bonn  
Počátek 14. století  
nebo 3. čtvrtina 14. století



# Pieta/ Vesperbild

Pieta z Scheuerfeldu

Museum Veste Coburg

Počátek 14. století nebo 1360-1370





# Pieta/ Vesperbild

Pieta z Chebu, Chebské muzeum  
2. čtvrtina 14. století





# Pieta/ Vesperbild

Pieta z Radolfzell  
Augustinermuseum Freiburg  
20. léta 14. století



# Pieta/ Vesperbild

Pieta z Jihlavy

Kostel sv. Jakuba v Jihlavě

30. léta 14. století



# Pieta/ Vesperbild

Pieta z Jihlavy

Kostel sv. Jakuba v Jihlavě

30. léta 14. století





# Kristus na oslíku / Palmessel

Kristus na oslíku (Palmessel)  
kol. r. 1200  
Bodemuseum Berlin





# Kristus na oslíku / Palmessel

Kristus na oslíku,  
Landesmuseum  
Stuttgart, kol. r. 1400



# Boží hrob

Klášter Wienhausen

Kolem r. 1300 a kolem 1450



# Pieta/ Vesperbild

Pieta z Jihlavy

Kostel sv. Jakuba v Jihlavě

30. léta 14. století





# Pieta/ Vesperbild

Pieta z Jihlavy

Kostel sv. Jakuba v Jihlavě

30. léta 14. století





Kristus s pohyblivými pažemi

Krucifix od barnabitek  
Praha NG, kol.r. 1340

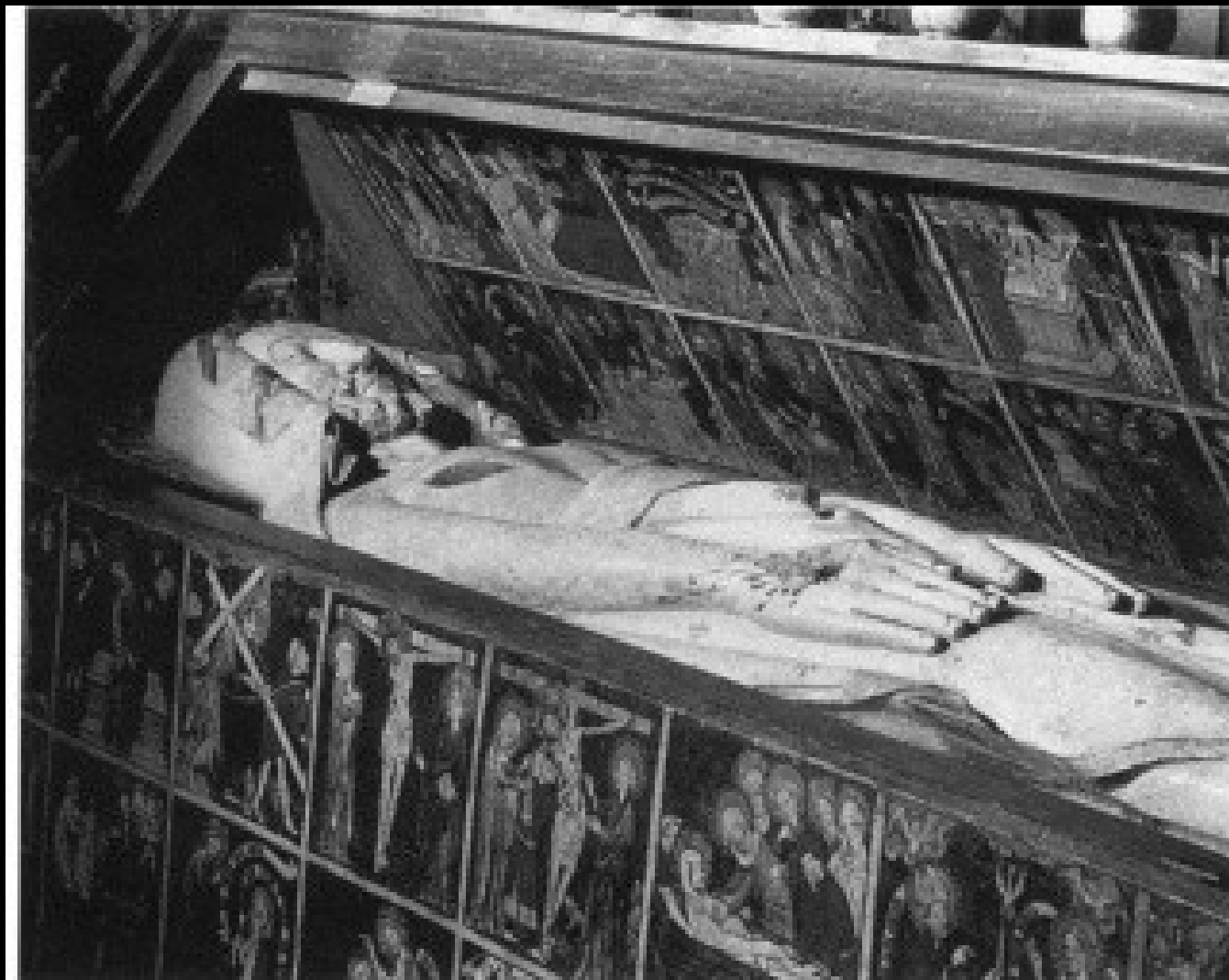


# Boží hrob

Boží hrob

Klášter Wienhausen,

kolem r. 1300



# Boží hrob

Původně klášter cisterciáků Magerau, Landesmuseum Zürich,  
1. třetina 14. století





# Boží hrob

Kristus z dominikánského kláštera  
v Českých Budějovicích  
Kolem r. 1350





# Zmrtvýchvstalý Kristus

Klášter cisterciáček Wienhausen,  
před r. 1300



Zmrtvýchvstalý Kristus,  
klášter Lüne, kol. r. 1290/ katedrála ve Visby, kolem r. 1275



Zmrtvýchvstalý Kristus  
z kláštera v Ostritz Marienthal  
(Horní Lužice), kol. r.1340





Otvor sv. Ducha (Himmelloch), Kostel sv. Mikuláše  
ve Znojmě, 1440-1450





Děkuji za pozornost.