

DU 1252 Gotické sochařství

Internacionální a krásný sloh

10. 12. 2010

Literatura:

Milena Bartlová, „Strategie vladařské reprezentace Lucemburků na českém trůně“, in: Vít Vlnas (ed.), *Slezsko, Perla zemí koruny české*, Praha 2007, s. 97-112.

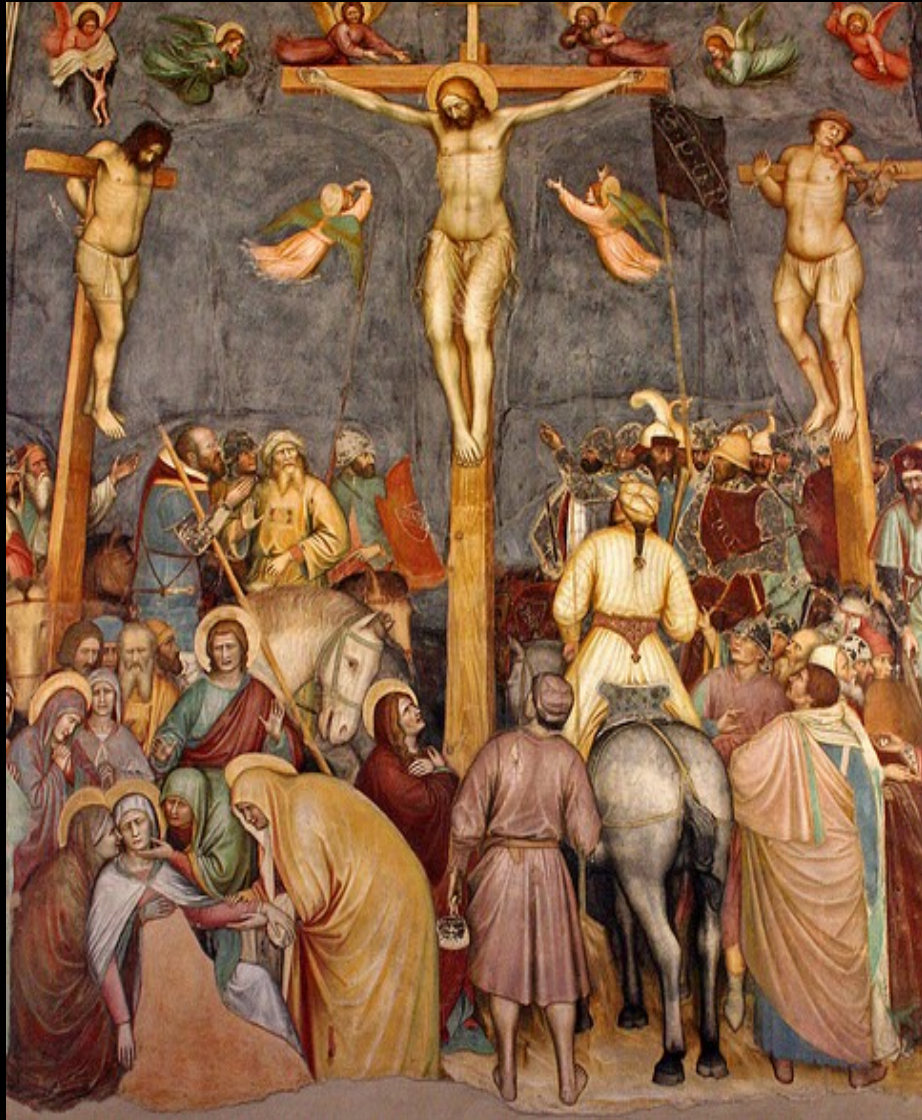
Jiří Fajt – Barbara Drake Boehm (eds), *Karel IV. Císař z Boží milosti, Kultura a umění za vlády Lucemburků (1310-1437)* (kat. výst.), Praha 2006.

Václav IV. (1361 - 1419)

- 1363 zvolen českým králem
- 1376 zvolen římským králem
- 1378 papežské schisma
- 1380 epidemie moru v Čechách
- 1396 bitva u Nikopole – porážka křižáků – bezprostřední ohrožení Evropy turky
- 1400 Václav IV. označen za nezpůsobilého k vládnutí v Říši a nahrazen Ruprechtem III. Falckým
- 1409 Dekret Kutnohorský
- 1414 Zahájen kostnický koncil, jehož úkolem bylo odstranit schisma
- 1415 Upálení Jana Husa v Kostnici
- 1419 Václav IV. umírá

„Internacionální sloh“ v Itálii

Altichiero da Zevio,
Ukřižování,
Basilica San Antonio,
Padova, 1370-1380



„Internacionální sloh“ ve Francii



Karel V.
a Jeane de Bourbon
Louvre Paris
1360-1370

Andre Beauneveu (1330-1401)
Karel V. a Jeanne Bourbon
Paris, St. Denis, 1360-1370





Jean de Liège, (zemř. 1381),
Náhrobek Karla IV.
a Jeanne d'Evreux,
Maubisson, 1370-1371

Andre Beauneveu (1330-1401)
Žaltář vévody Jeanna de Berry
kolem r. 1400/
Epitaf Jana z Jeřeně, 1395



Andre Beauneveu (1330-1401)
Sv. Kateřina Alexandrijská
Kortrijk, 1372-1373

/
Sv. Kateřina Alexandrijská
Jihlava, kostel sv. Jakuba
před r. 1402



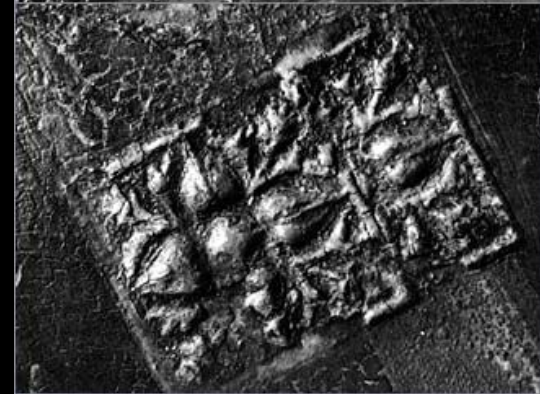
Paralely k sochařství „Krásného slohu“ v českých zemích
Chrám Panny Marie před Týnem,
Severní portál, 3. čtvrtina 14.století



Chrám Panny Marie před Týnem, Severní portál,
3. čtvrtina 14.století



Sv. Jiří s drakem, GNM
1365-70



Chrám Panny Marie před Týnem, Severní portál, 3. čtvrtina
14.století/ Havelberg – chórová přepážka, kolem r. 1400



Náhrobek sv. Severina, Chrám sv. Severina, Erfurt, 1363



Nicolaus Tabernaculus, Oltář z Brandenburgu, r. 1375



Nicolaus Tabernaculus, Oltář z Brandenburgu, r. 1375 /
Sv. Kunhuta ze Stanětic, 1370-1380



Parléřovské umění jako východisko „Krásného slohu“
Petr Parléř, Náhrobek Př. Otakara I., a náhrobek Př. Ot. II,
kolem r. 1377



Náhrobek Př. Ot. I./
Madona z kostela
sv. Máří Magdaleny ve Vratislavi
1370-1380



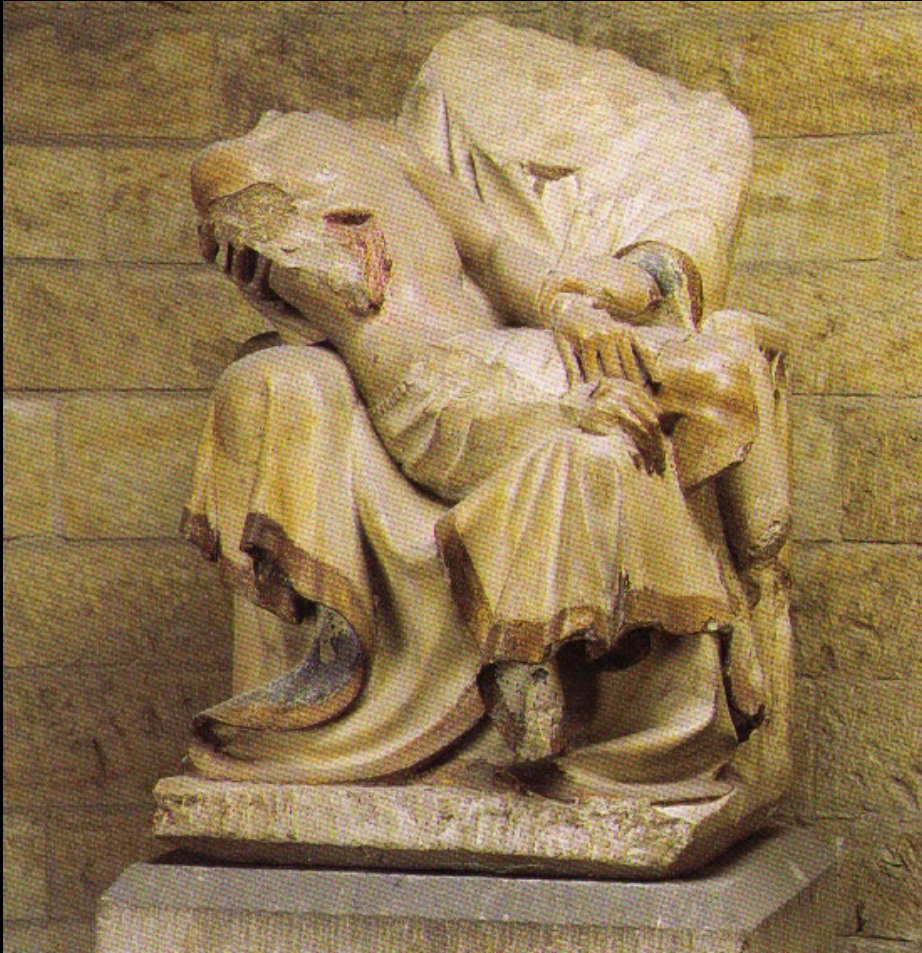
40. Dom, Tumba Ottokar I., von oben



37. Madona z kostela sv. Máří Magdalény ve Vratislavi / Madonna z kościoła św. Marii Magdaleny we Wrocławiu / Madonna aus der St. Maria-Magdalenenkirche in Breslau

41. Dom, Tumba Ottokar II., von oben

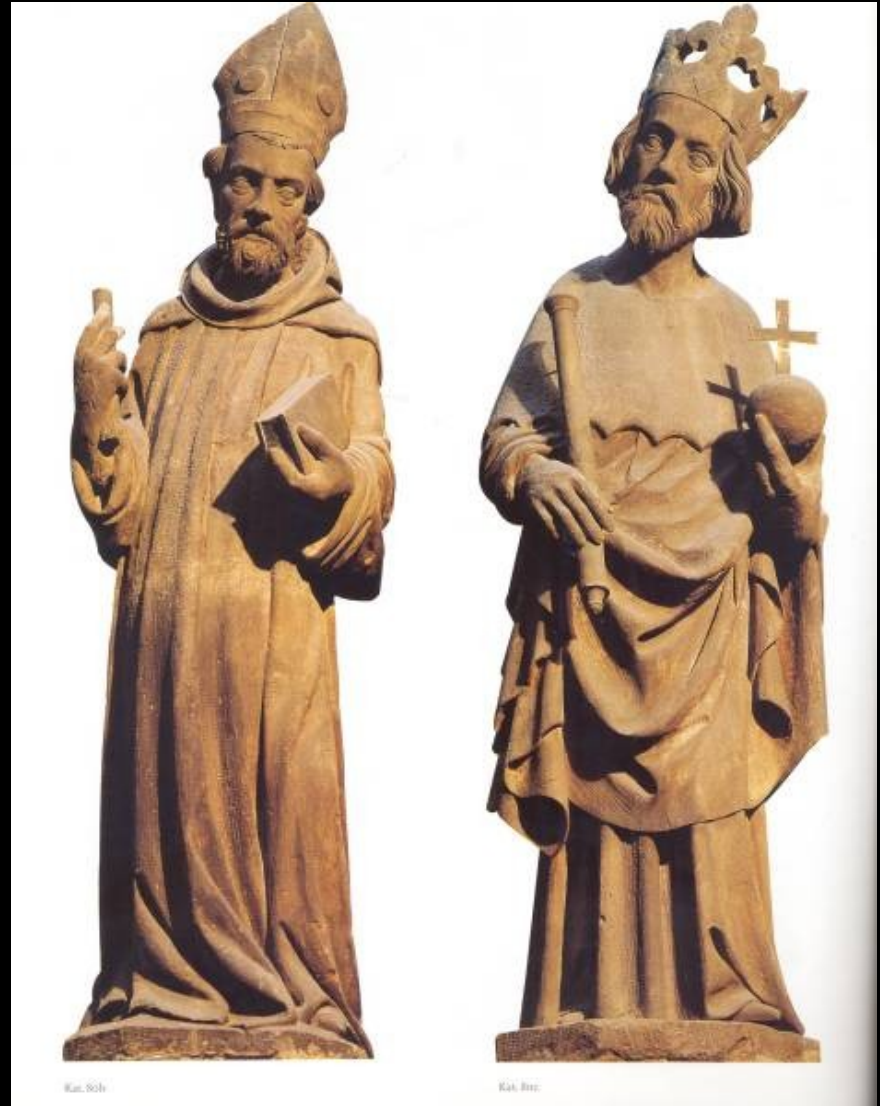
Petr Parlér (?), Pieta ze Sv. Jiří/
Madona z Vratislavi, 1370-1380



Staroměstská mostecká věž,
dekorace východního
a západního průčelí, 1370-1385



Staroměstská mostecká věž,
dekorace horních pater východního průčelí
Sv. Prokop a sv. Zikmund, 1370-1385



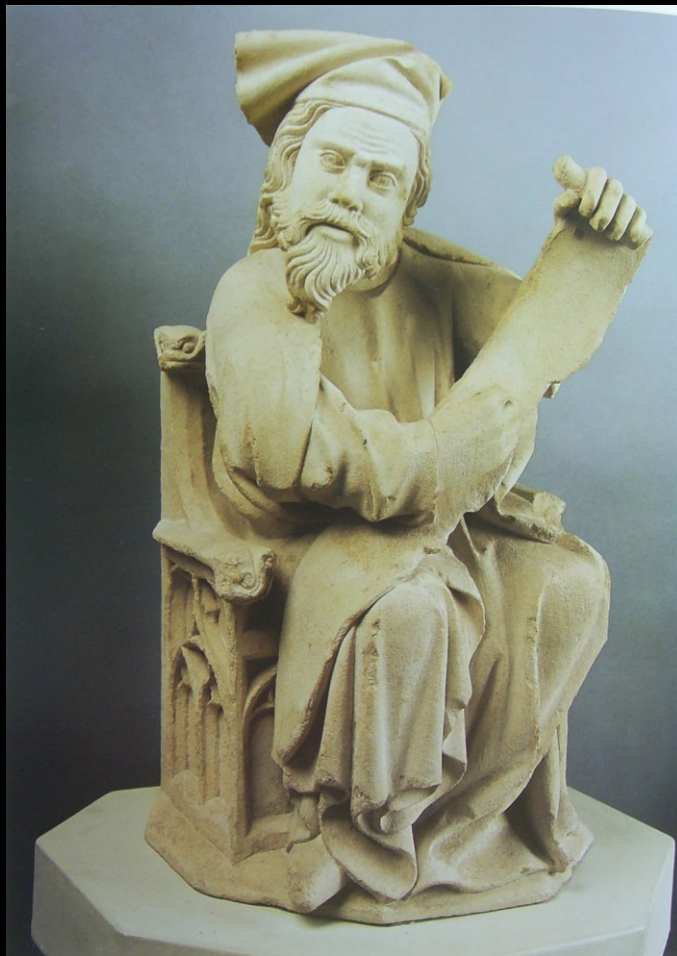
Kat. 80b

Kat. 80c

Staroměstská mostecká věž,
pohled do klenby, výzdoba přízemí a vrcholu schodiště
1370-1385



Prorok ze svatopetrského portálu v Kolíně n. Rýnem/
Václav IV. ze Staroměstské mostecké věže, 1370-1385



Portál sv. Petra, Katedrála v Kolíně nad Rýnem, postavy v ostění po 1360, archivolyty 1370-1380



Michael II. Savojský (?), prorok z portálu sv. Petra v Kolíně nad Rýnem, 1376-1385 / Sv. Zikmund ze Staroměstské mostecké věže, 1370-1385



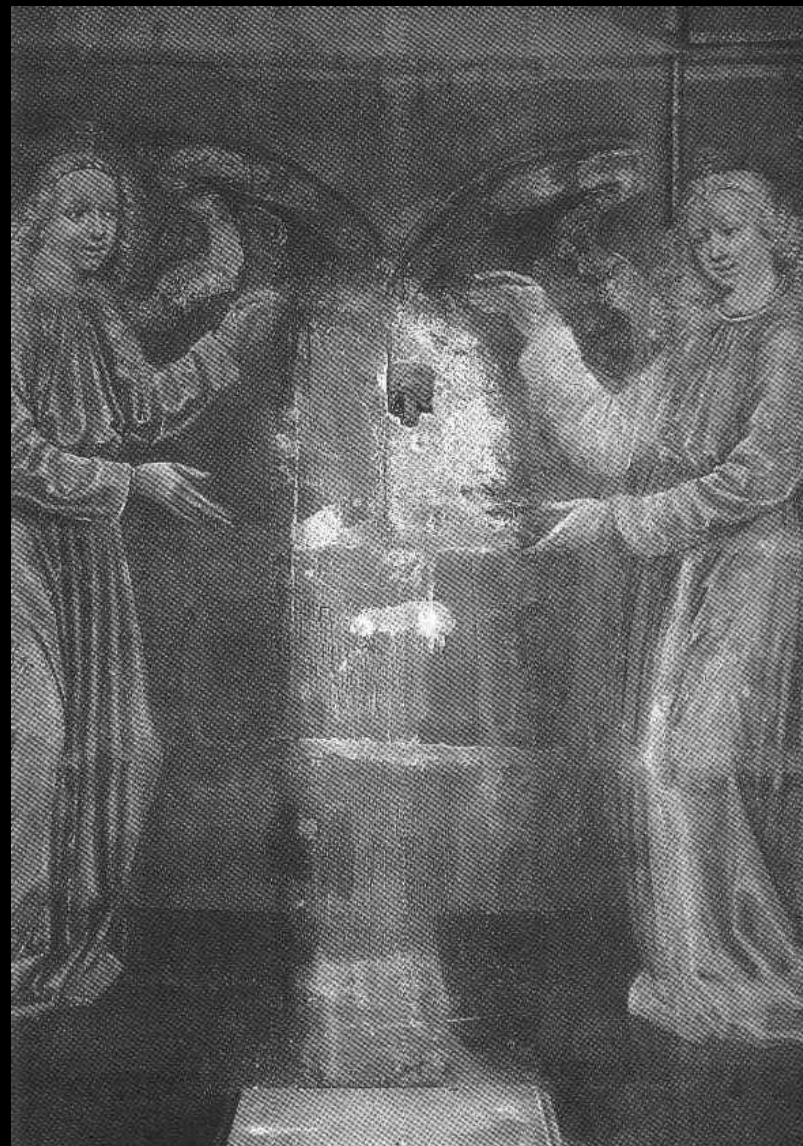
Jindřich IV. Parlér (?), sv. Quirinus, 1370-1380/
Jindřich Parlér (?), Pieta ze sv. Tomáše, 1370-1385



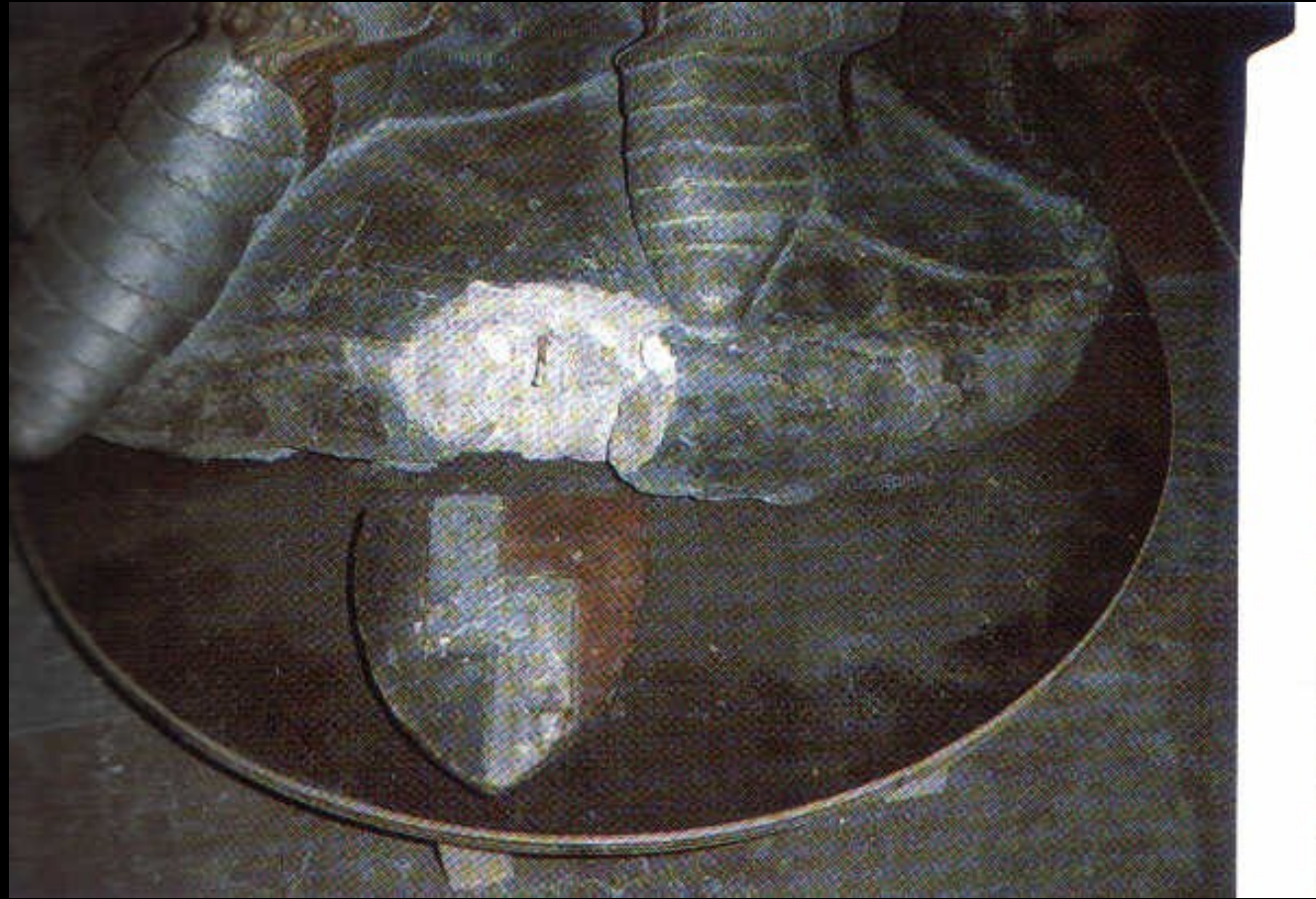
Jindřich IV. Parlář (?),
Sv. Václav, 1365 - 1373
Ženská busta s parlářovskou značkou,
1380-1390



Katedrála sv. Víta, sv. Václav, 1367-1373



Katedrála sv. Víta, sv. Václav, 1367-1373



Chrám sv. Štěpána
„Zpěvácká tribuna“
Karel IV.,
Vídeň, 1360-65



Třeboňský oltář, Getsemanská zahrada, sv. Kateřina, Máří
Magdaléna a Markéta před r. 1380



Třeboňský oltář- sv. Kateřina, Máří Magdaléna a Markéta/
sv. Jan z Třeboňské kalvárie/ Madona z Kozojed,
před nebo kolem r. 1380



Toruňská madona
kostel sv. Jana v Toruni
(dochována jen konzola)
1380-1400



Abb. 295 Thorn, St. Johannis,
Moseskonsole



He(nricu)s, Madona ze
Šternberka

původně snad z
augustiniánského kláštera v
Moravském Šternberku,
nalezena v hradní kapli
v Mor. Šternberku
1390-1400



Sv. Petr ze
Slivice, kolem r. 1385/
sv. Petr z katedrály v
Řezně, kolem r. 1400



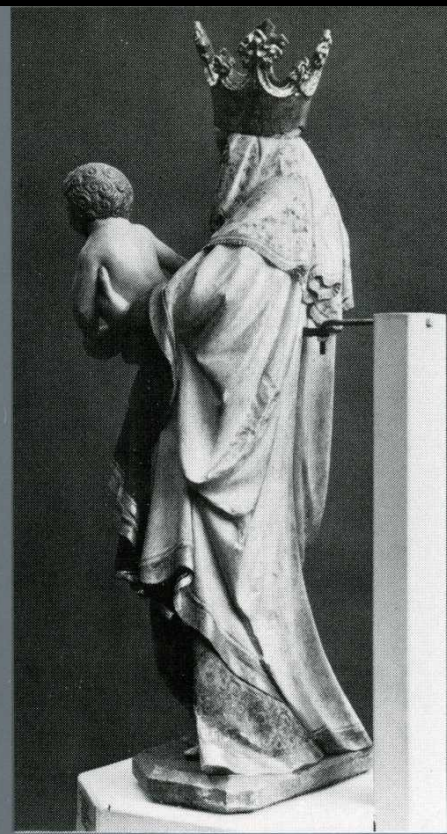
Madona z chrámu sv. Bartoloměje v Plzni
před r. 1384



Pieta z Marburgu, 1380-1390



Madona z Altenmarktu, před r. 1393



Horizontální parléřovské piety

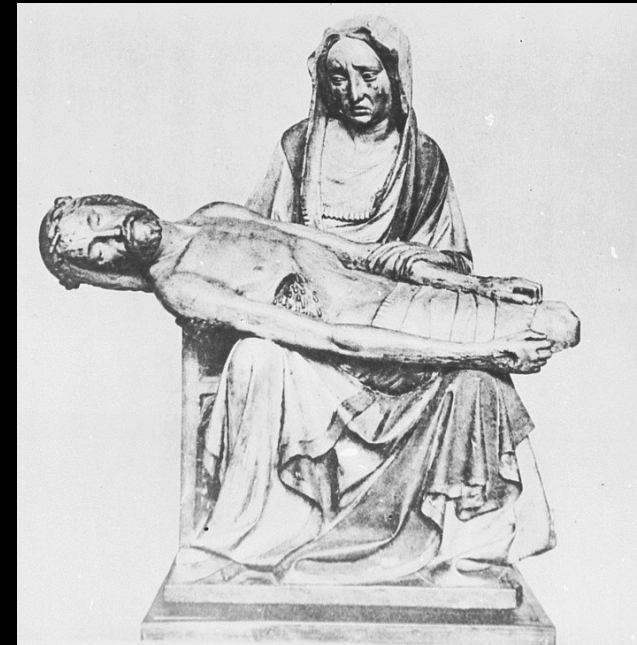
Pieta z Lodhéřova, Lutína a Vratislavi

Lodhéřov, kostel
sv. Petra a Pavla,

Olomouc –

Arcidiecézní

muzeum, nezv.



Pieta z kostela sv. Tomáše v Brně, 1370-1385



Madona z Krumlova/ „Křiváková pieta“, kolem r. 1400



Madona z Krumlova/ Madona z Hallsu kolem r. 1400



Abb. 295 Prag. Madonna aus Hallstadt, Ansicht von rechts



Abb. 296 Bad Aussee, Pfarrkirche. Maria mit Kind

Pieta
Düsseldorf-
Lambertikirche/
Baden- /
Sibiu



Abb. 351 Berlin, Museen. Vesperbild aus Baden bei Wien



1380 – po 1400



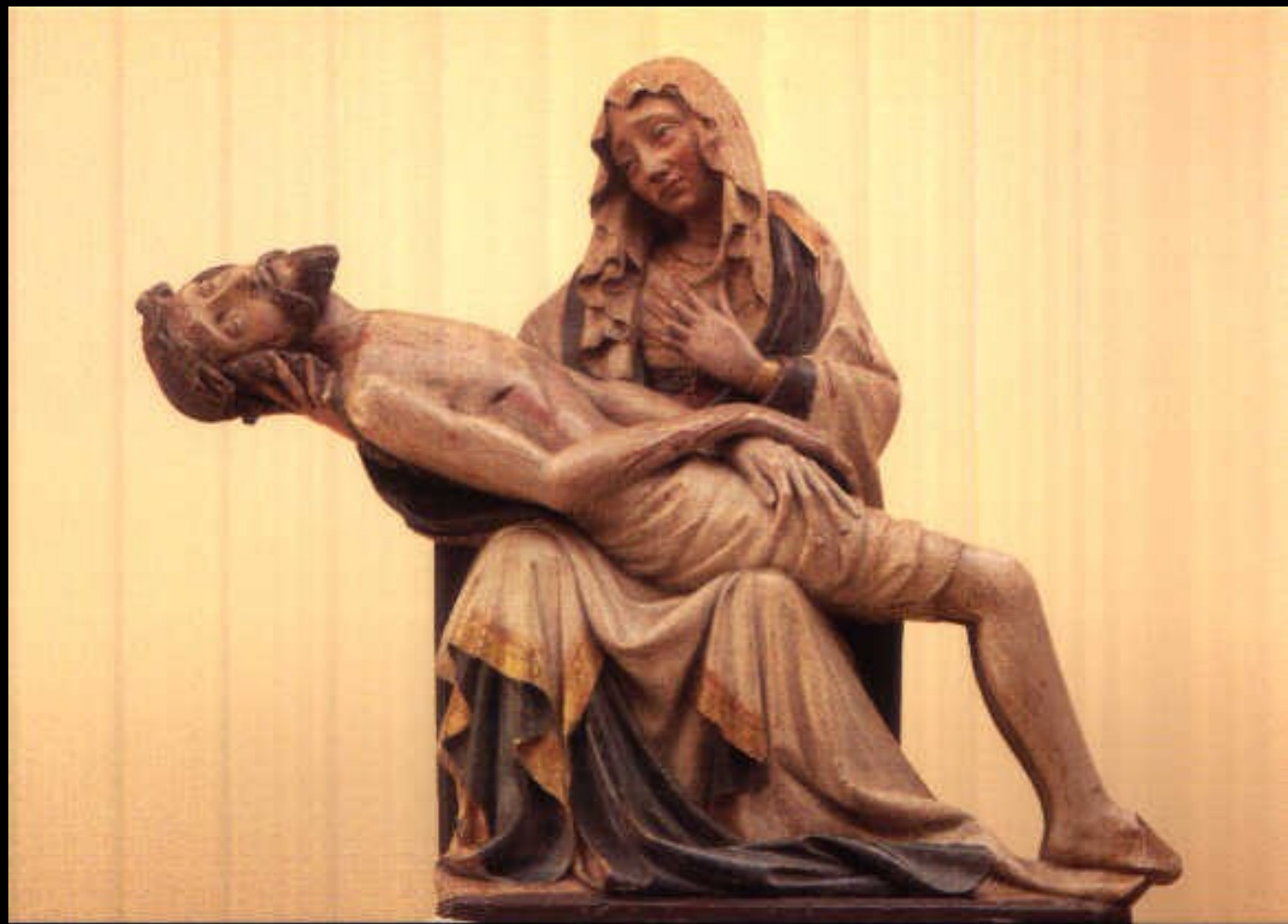
Abb. 352 Berlin, Museen. Vesperbild, Kopf Christi



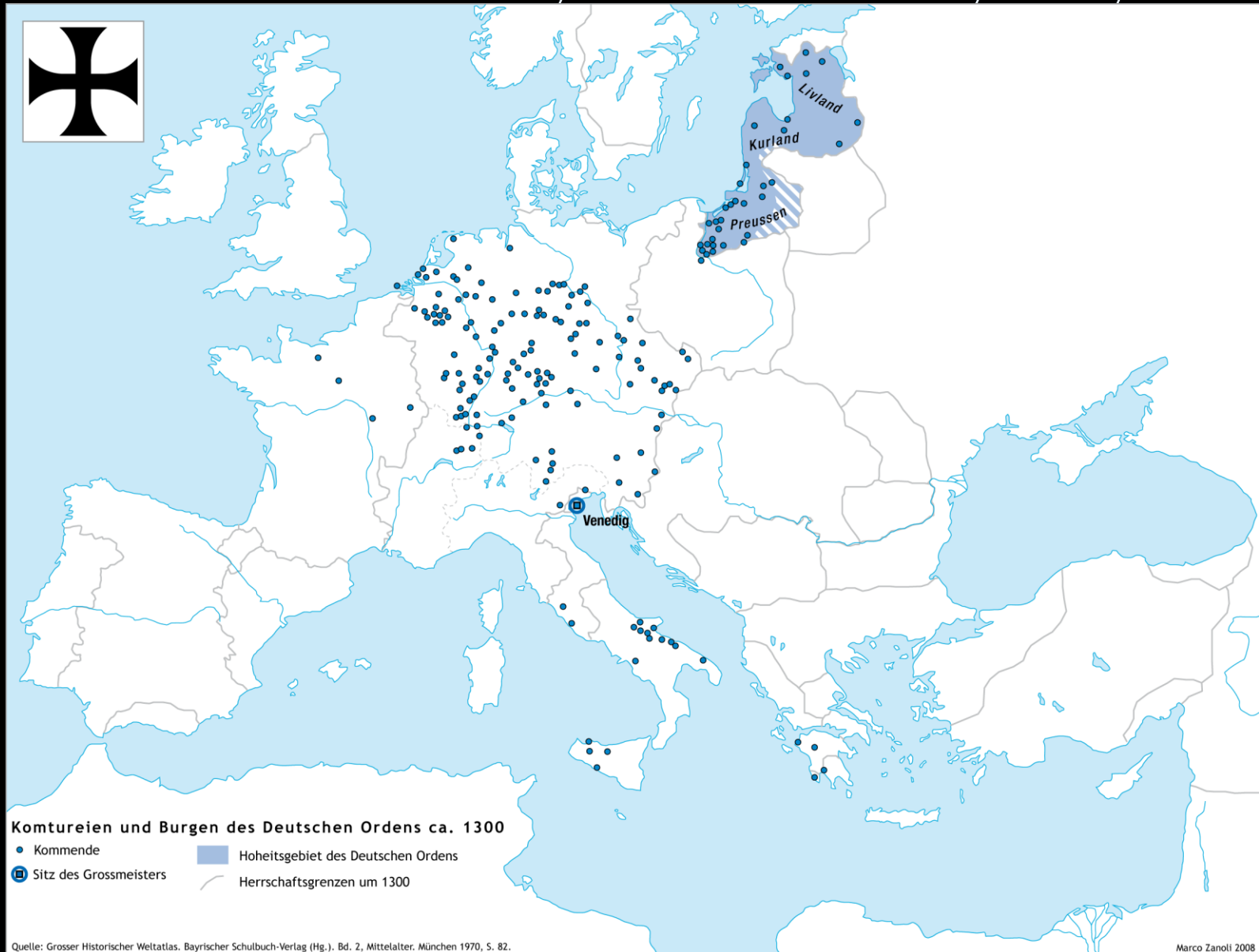
Pieta z Jihlavy
kolem r. 1400



Pieta ze sv.
Michala v Brně
1410-1420



Komturství a hrady řádu německých rytířů



Kristus z olivetské hory v Malborku

Kolem roku 1400



Toruňská madona
kostel sv. Jana v Toruni
(dochována jen konzola)
1380-1400



Abb. 295 Thorn, St. Johannis,
Moseskonsole



Sv. Kateřina z Ptuj

1410-1415



Hl. Katharina · um 1410—1415
Ptuj, Pokrajinski muzej

Sv. Kateřina z
Jihlavy, před r. 1402/

Sv. Kateřina z
Poznaně, 1400-1410



Claus Sluter a počátky pozdní gotiky

Claus Sluter, Portál Kartouzy v Champmol u Dijonu, 1383-1393



Claus Sluter
Portál Kartouzy
Champmol u Dijonu
1383-1393



Děkuji za pozornost.