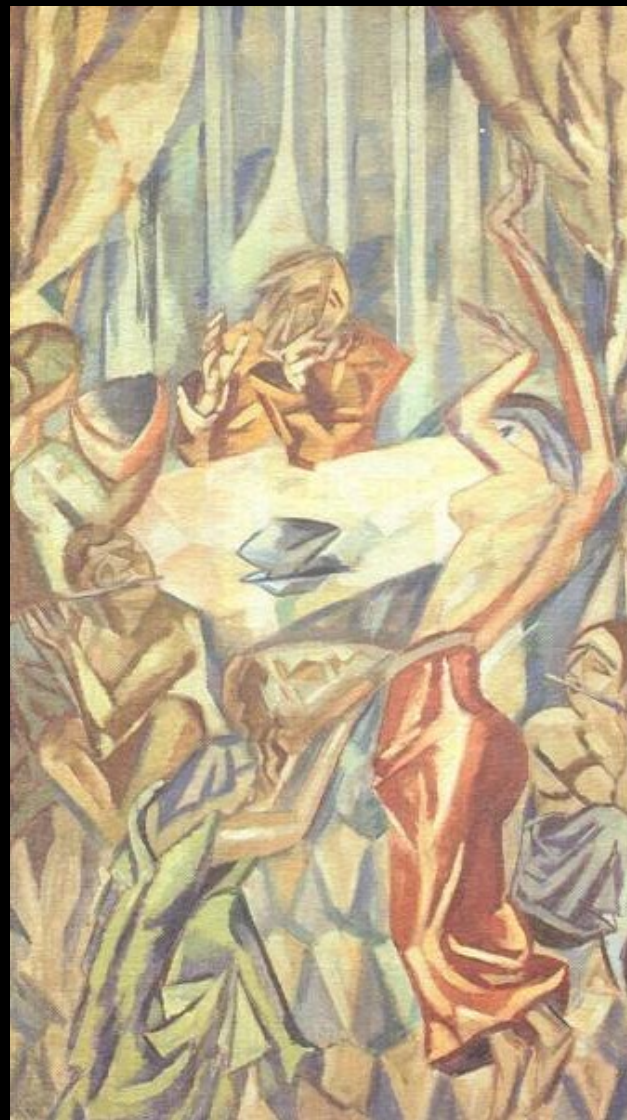


# Sursum (1910-12)

duchovně orientovaná tvorba pozdních symbolistů



Jan Konůpek, Salome I, 1910, suchná jehla  
Jan Konůpek, Salome, c. 1910, uhlí



Emil Filla, Salome, 1911, olej

PAMÁTNÍK  
NÁRODNÍHO  
PISEMNICTVÍ  
STRANA  
Doklad

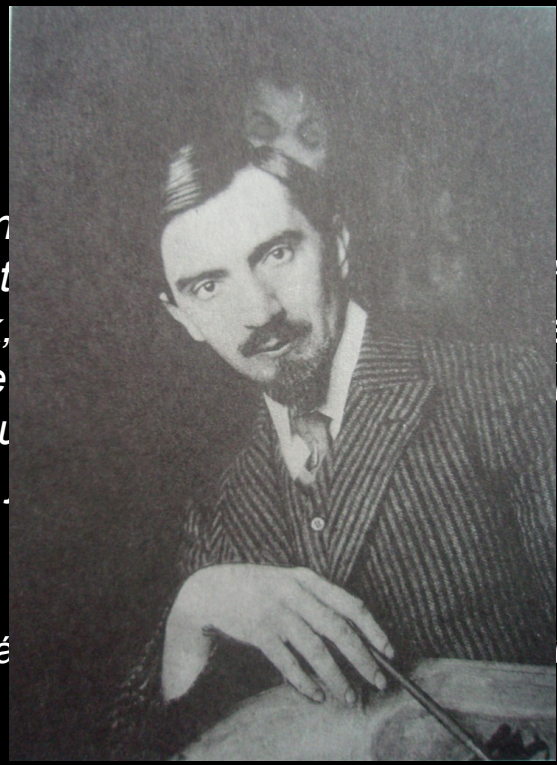
54/31-57

# MUSRUS

REVUE  
POTAŽMO  
SPLENDIDNĚ  
SENSIBILNÍ.

VYDÁVÁ J. VÁCHAL JAKO VOLNÉ VYDÁNÍ SDR. SURSUM.

- OBSAH:** DR. ABÉ REICHMANN = HENRI BERSON A JEHO PODPATKY VE SVĚTLE SPIRITUALISMU.  
EMIL PACOVSKÝ = IDEALISM ZŮRODNĚNÝ SURSUMISMEM.  
DR. J. ŠIMÁNEK = FUSEKLE A STARTINA. - MYSTICKÁ TRAVERSA. BĀSNĚ.  
B. L. RAJMAN = ŽÁRODKY EUFRATU A TIGRIDU EMBRIONÁLNÍ. PŘÍSPĚVEK K FILOZOFII VATOVANÝCH RUKÁVŮ.  
JAR. PACOVSKÝ = KRÁLOVSKÁ MACESA.  
EM. FRYNKA = ZAHRADA BISMARKOVA. LITERÁRNÍ REMISA.  
Jožá Soukup = JAK JSEM SE MĚL, KDYŽ MI VOTEKLO KOLENO.  
ANT. DOLENSKÝ = NOVÁ ČESKÁ GRAFIKA A LONDÝNSKÉ MLHY.  
KONŮPEK = Slovy k důležitosti idealistického hnutí vplzeňských výčepců.  
VÁCHAL JOS. = PŘEPĚKNÉ ČTENÍ O JASNOVÍDNĚM VÍDĚNÍ, KTERAK SKRZE ŽDNŮ A PLANET K VYPSÁNÍ VAVŘINEC TYTO DO DŘEVA puťování na zemi zlého dábla působí, do Elfa vyryl a Záhubu v kůži vzal a do špatného konce duši svázal, RITUÁL heretických toledů.  
M. MAIXNER = POHLEDY, NA KOSMETICKÉ ROZHLEDY.  
K. ŠELEPA = CENCI BEA, BATRICE. BĀSNĚ.  
DR. J. VESELÝ = NEJSTARŠÍ ŠPAGÁTY UŽÍVANÉ V ČESKÉM LOUČKAŘSTVÍ LAGRÓNEM A KOPECKÝM.  
R. MEDEK = TRANSCENDENTÁLNÍ PAČULE = PÍSEŇ O MĚM SENSITIVNÍM FURBĚŽNÁKOVÍ. - ŠARCINA OKATICE. BĀSNĚ.  
B. M. ŠÁRECKÁ = ČUKLUFT CHYTL DO DĀSNĚ. Povídka.  
M. SYLLA = O POMĚRECH PŘEROVSKÉHO ŽIVNOSTNICTVA, HLAVNĚ UČITELŮ KRESL.  
PŘÍLOHY VÝTVARNÍKŮ: Toš Adámek: Údolí smradu. Dřevoryt.  
— Zesvěcence. Litografie.  
J. Váchal: Duch perníkáře. Dřevoryt.



„Jsme zhr  
materialist  
středověk,  
Boha, vše  
se silou bu  
ustavičně  
mystikou,

(Josef Vá

novní  
a  
jíme  
nění)

Jan Konůpek, Meditace  
Josef Váchal, Musrus, PNP  
Emil Pacovský

REVUE MUSRUS VYCHÁZÍ 2X ZA ROK.  
ORGÁN SPOLKU SURSUM V PUCHU NÁBOŽNĚ-DILUVI-  
ÁLNÍM.

REDAKCI DOŠLY TYTO POBLIKACE:

VERAIKON. EDICE SPOLKU GRAFIKŮ „VEREIN KHON“  
M. MARTEN: KABILÁNDYA MATEŘŠTINA aneb VO CO DEŠ  
" Giardineta, s Koblihou.

OBLUZENÍ. Revue meditačně-idealistická.  
NOVOTNÝHO KRŮPĚJE S ROSETAMA.  
SV. VOJTECH. č. 10.  
JITŘENKA. č. 6.  
L.B. RAYMAN: VĚDOMÍ SEBEZÁRODKY.



R. ADÁMEK: ÚDOLÍ SMRADU.



R. ADÁMEK. Za svěcení.

PAMÁTNÍK  
NÁRODNÍHO  
PISEMNICTVÍ  
STRAŽOČI-PRANA  
"Dobromysl" 3

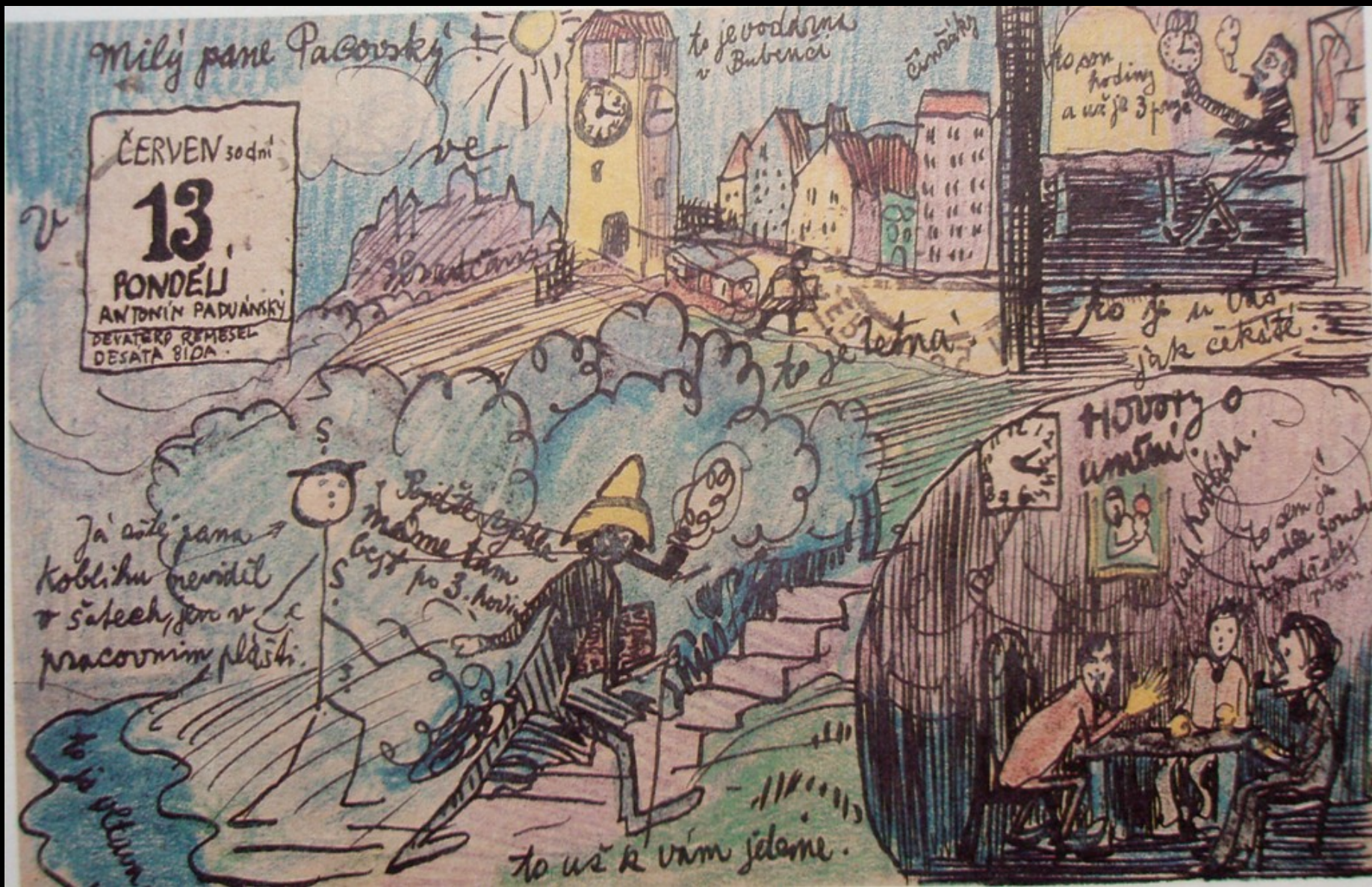
54/71 - 58



Emil Pacovský, Podzim  
(Sursum), 1910, olej

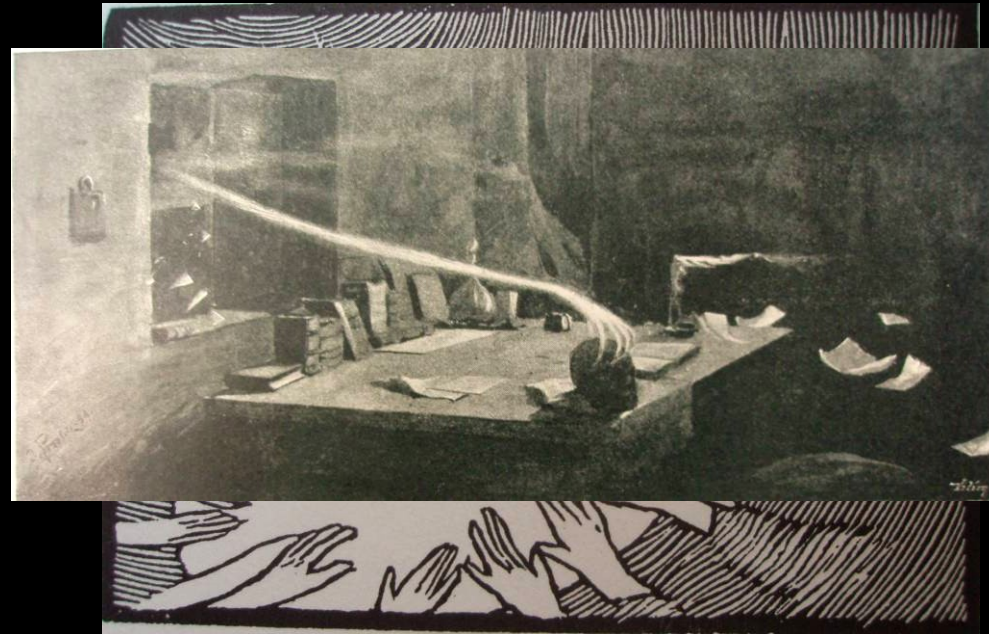
Jan Zrzavý, Pohlednice  
Emilu Pacovskému, nedat.

tam stejné laci - 1'



Josef Váchal, Pohlednice Emilu Pacovskému, 13. 6. 1910

## Halucinace, spiritistické vize



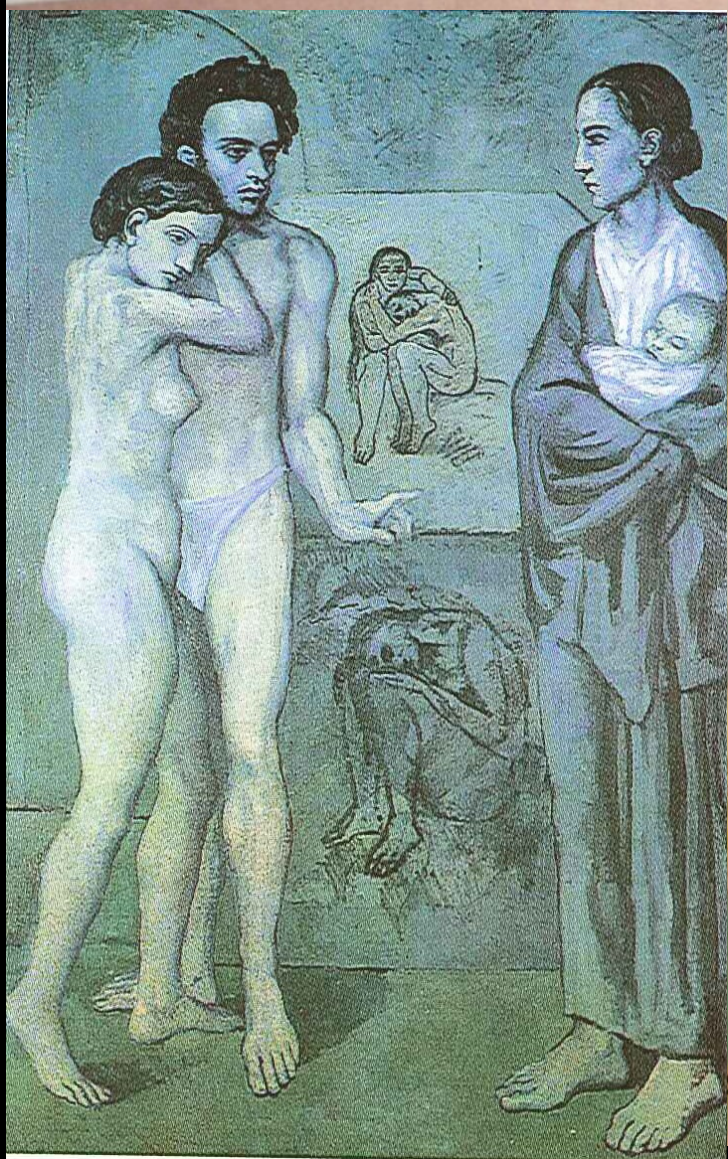
Josef Váchal, ilustrace, in: Otakar Zachar,  
*Z dějin spiritismu*, 1914

Jaroslav Panuška, *Nocturno*, 1896

Josef Váchal, *Seance*, 1909 (1907?), lept



Josef Váchal, Plán elementální (Plán vášní a pudů), 1904-07, tuž, akvarel, pastel  
Josef Váchal, Plán astrální (Spiritistická sedánka), 1904-07, tuš, akvarel



Josef Váchal, Komédie života, 1906, olej



Josef Mehoffer, Podivná zahrada, 1903

Pablo Picasso, Život, 1903

Georges Lacombe, Věky života, c. 1894





Josef Váchal, z cyklu Chorobné duše, 1907, tuš, akvarel, tužka, pastel

Zoufalství

Odcházející zima

Paralytik



Josef Loukota, Zlé svědomí, 1900

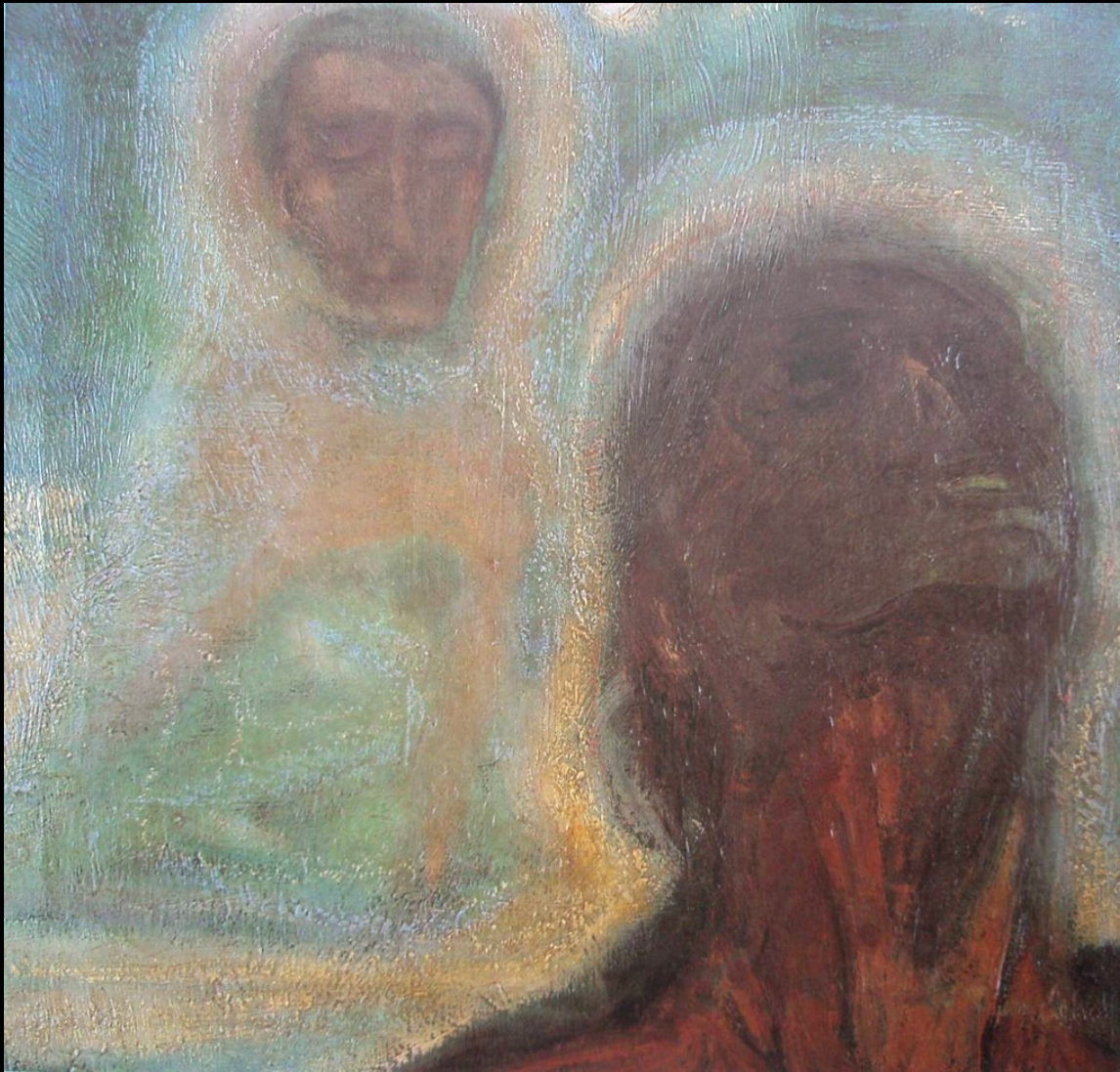
Josef Váchal, Svědomí  
1908-09, lept



Josef Váchal, Vzývači d'ábla, 1909, olej

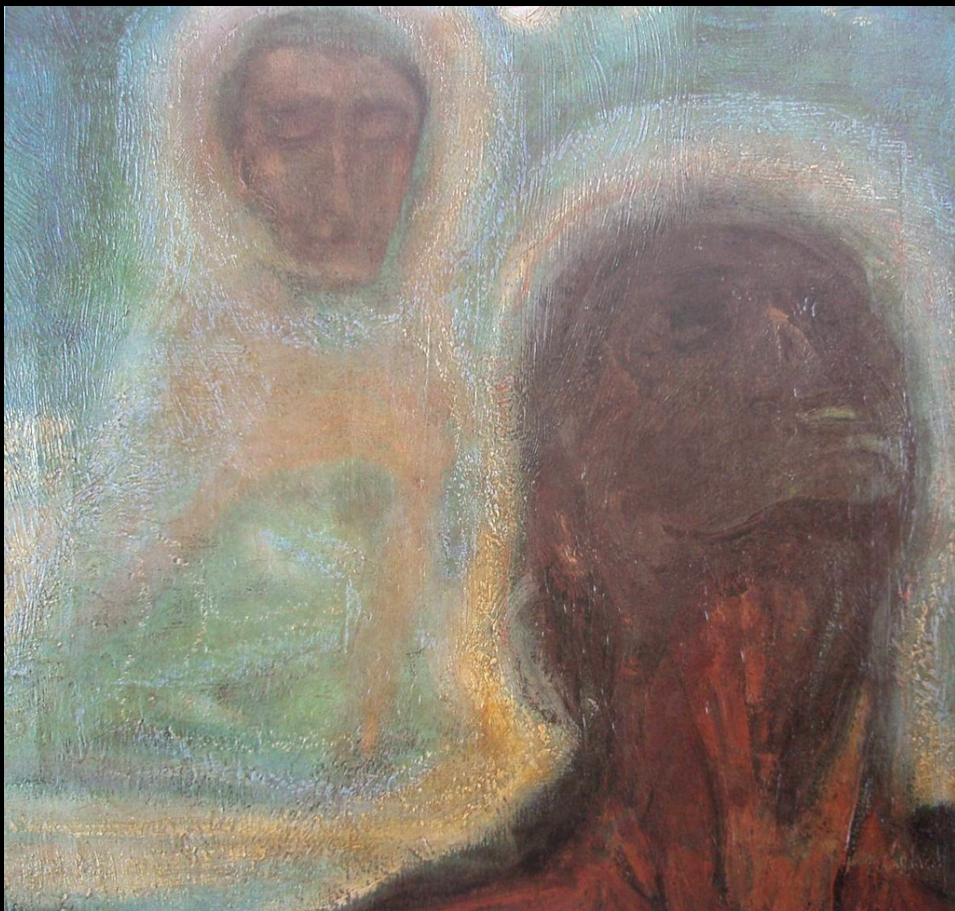


Victor Hugo,  
z alba spiritistických kreseb, 50. léta 19. st.

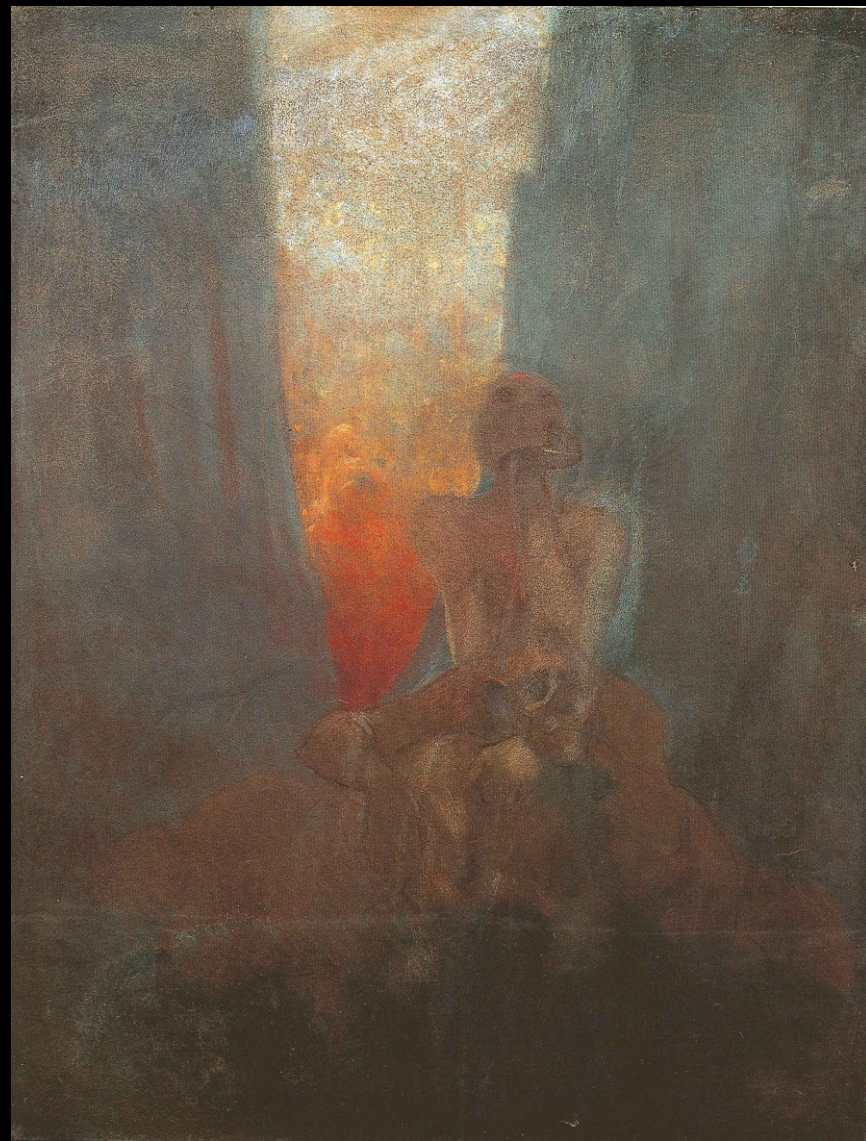


Benámir Kubista, Epileptická žena, 1911, olej  
Josef Váchal, Materializace  
1920

Josef Váchal, Hlava média,  
Materializace, Somnambula  
1908, olej



Josef Váchal, Hlava média, Materializace, Somnambula, 1908, olej



Alfons Mucha, Propast, 1898, pastel



Karel Lissa, *Karel, synek média* (ze záhrobí)

Buguet, *Duch Balzacův*,

spiritistická fotografie

James Tissot, *Mediumní zjevení*, 1885

Jan Zrzavý, *Meditace*, 1915, litografie



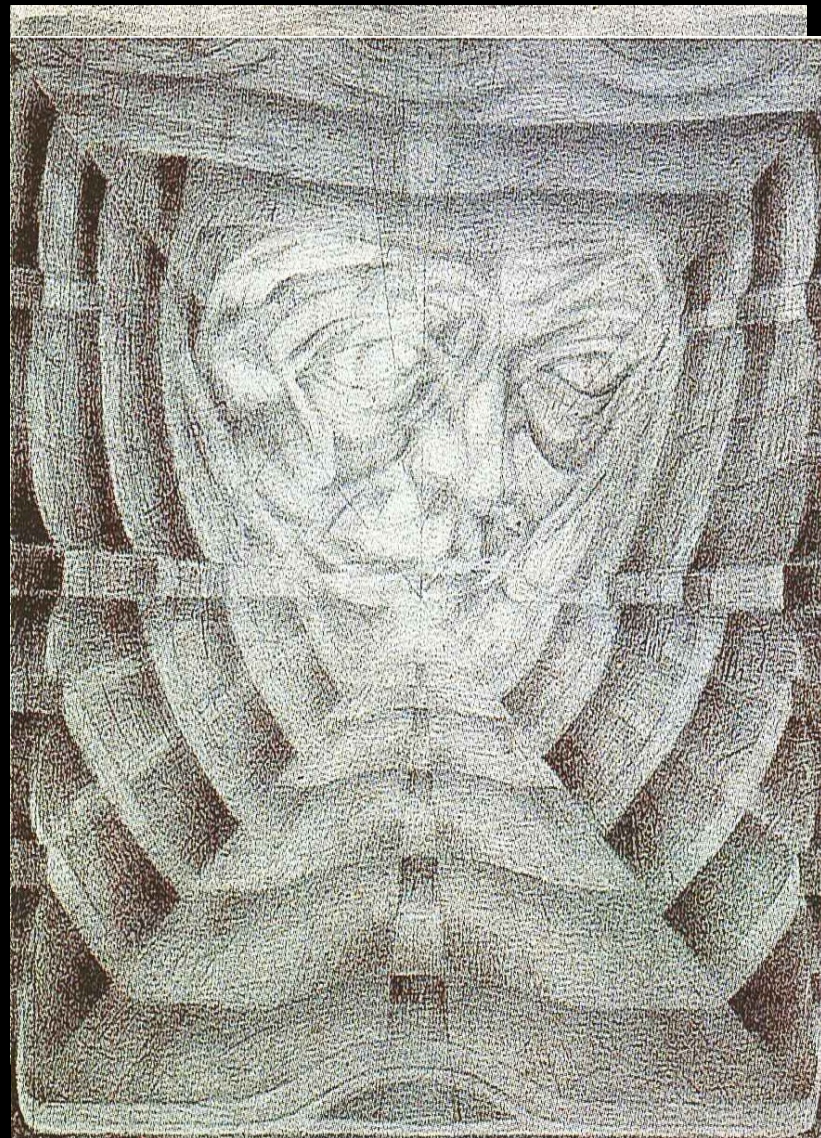
Jan Zrzavý, Meditace, 1915, litografie



Bohumil Kubišta, Vlastní autoportrét  
v haveloku, 1907-08



Jan Zrzavý, Podobizna Adolfa Gärtnera, 1913, uhel

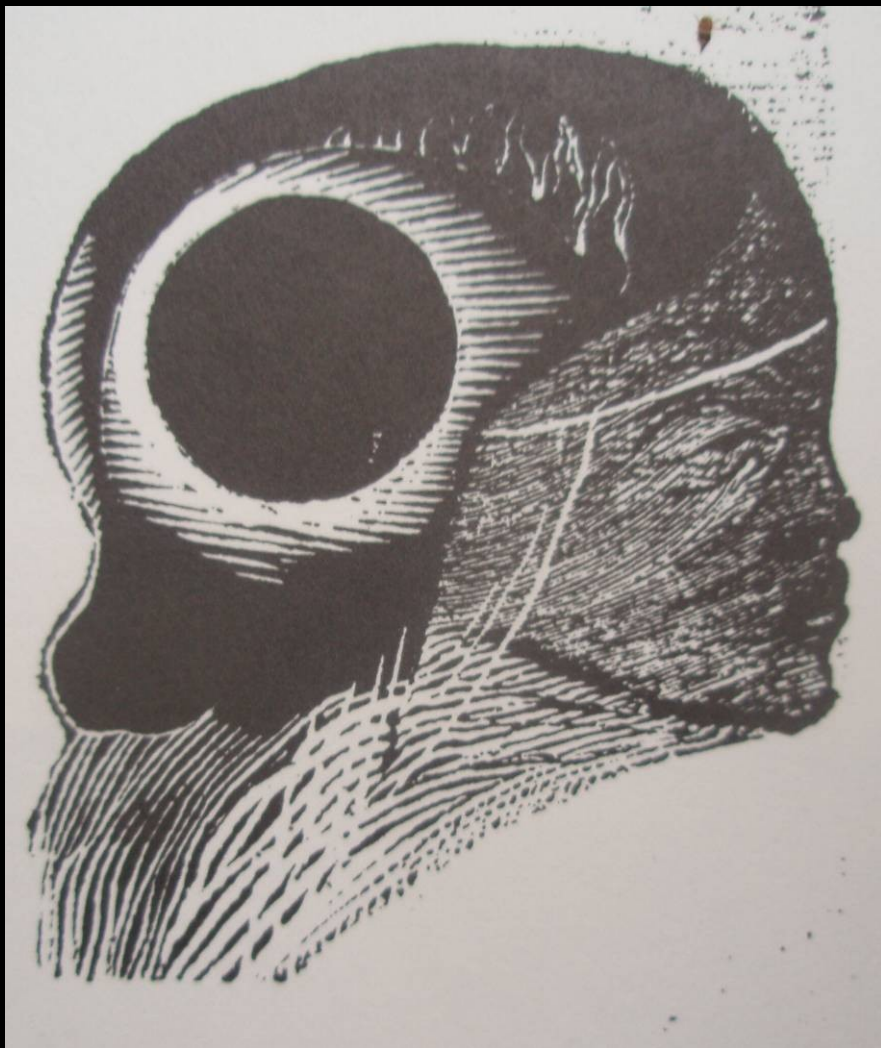


Merrill, 1892, křída

Romolo Romani, Chlípnost, b.d., tužka

Romolo Romani, Výčítky, 1904-06, tužka

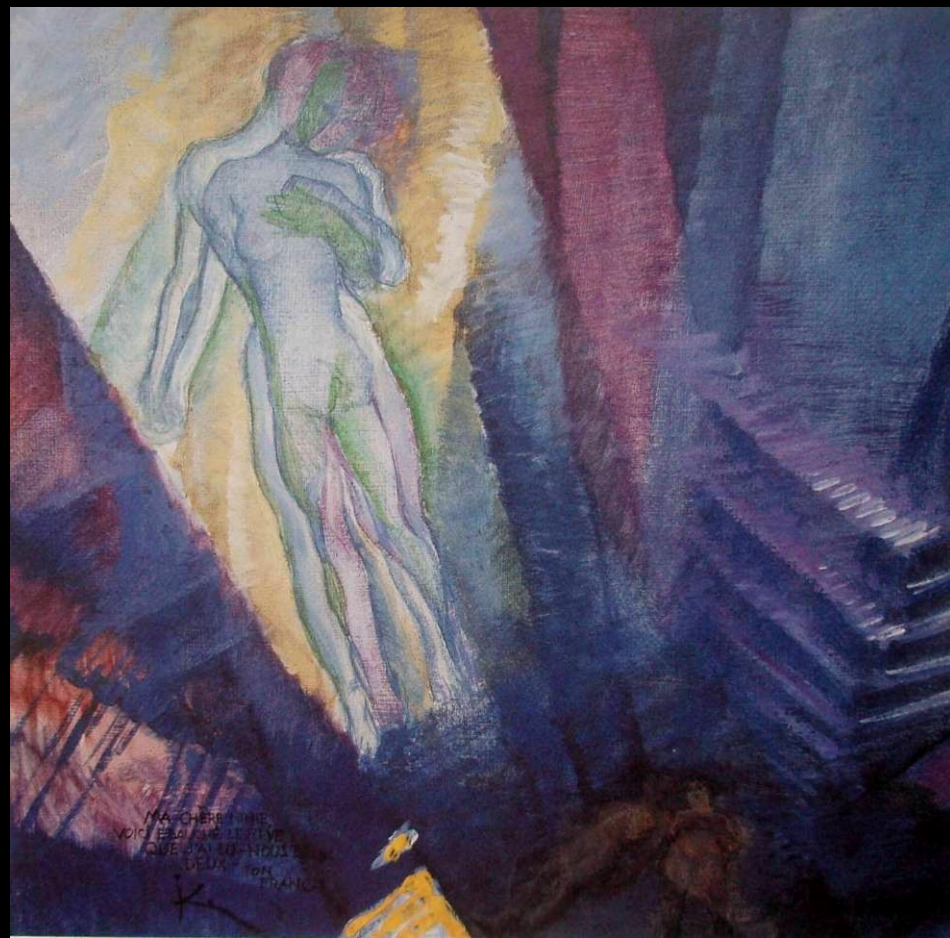




Josef Váchal, Vigilie o hodině hrůzy, 1912



Julien Ochorowicz, Fluidální fotografie, 1909



František Kupka, Sen, 1906-09, Museum Bochum

Josef Váchal, Kult Ahrimanův, 1908



Josef Váchal, *Kuřák opia*, 1910

Josef Váchal, *Po smrti*, 1909

Josef Váchal, *Sen mrtvého*, 1918

energie, síly, růst



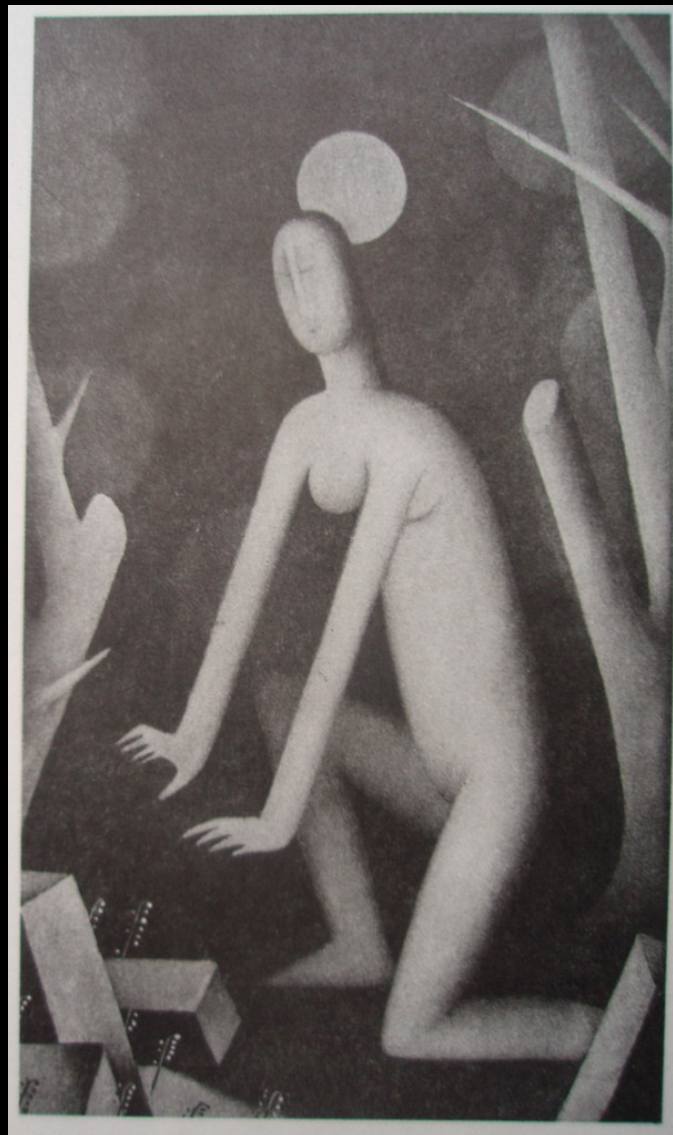
Karel Petrus Cornelis de Bazel, Přirozený vývoj lidstva z nerostné, rostlinné a živočišné říše, 1895, dřevoryt



Jan Konůpek, Gentiana Asklepiada, 1907-09  
kolorovaná kresba uhlem, křída



Ivan Kliun, Portrét umělcovy ženy, 1910  
tužka



Jan Zrzavý, Luna s konvalinkami, 1913  
olej



Marcel Duchamp, Portrét dr. R. Dumouchela  
1910, olej



Josef Váchal, Magie, 1909, dřevoryt



Josef Váchal, Pohlednice Emilu Pacovskému, 15. 3. 1911



Emil Pacovský, Stigmata, 1912  
z cyklu sv. František, dřevoryt

Emil Pacovský, Milenci 1910-12, akvarel



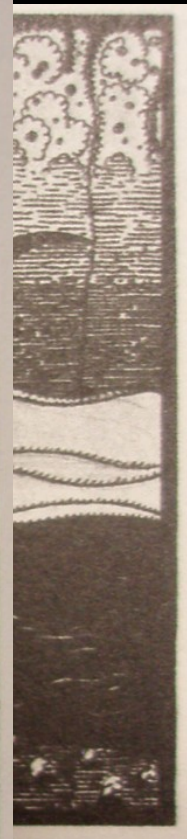
Emil Pacovský, Sv. František a sv. Klára, 1912  
z cyklu sv. František, dřevoryt





Bohumil Kubišta, Hypnotizér, 1912 olej

Bohumil Kubišta, Fakír, 1914, olej



Aubrey Beardsley, Paví sukně, 1893

Ilustrace k Salome Oscara Wildea

Jan Konůpek, Oscar Wilde, 1907

pero, tuš, akvarel

Jan Konůpek, Podsvětí (Cháron), 1909, tuš

Jan Konůpek, obálka knihy A. Langa, 1911



Jan Toorop, *Píseň času*, 1893, Rijksm. Kröller-Müller Museum, Otterlo



Konůpek



Jiří Petrbok, Teroristi (Srdíčko), 2006, kombin. tech.

Jan Konůpek, Extase, 1912, lept

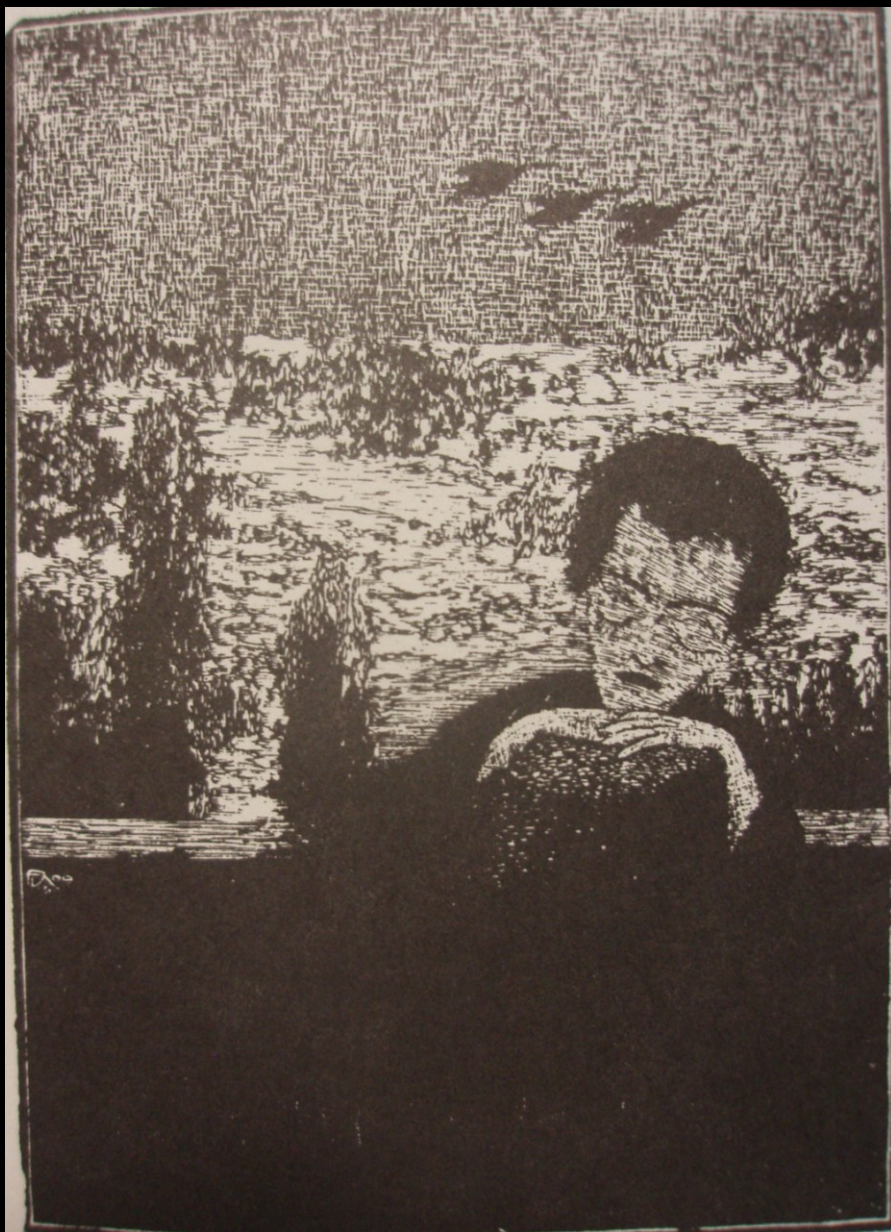
Jan Konůpek, Kontemplace, 1909, kolorovaná kresba, uhel

Jan Konůpek, Stvoření duše, b.d., lept



FK, *Sfinga*, in: *Půlnoční vize*, 1945-46  
litografie

František Koblíha, *Sfinga*, 1908, dřevoryt



Fr. Koblíha, cyklus Pozdě k ránu, 1909-10, dřevoryt  
Rêverie



Fernand Khnopff, I lock my door upon myself, 1891



F. K., V ustrašení, in: cyklus *Pozdě k ránu*, 1909-10, dřevoryt



Jaroslav Panuška, Opuštěná, 1901, kvaš  
Karel Hlaváček, Harakiri, in: *Prostibolo duše* 1896-97  
Theodor Kittelsen, Hrůzostrašný, lezoucí, šelestivý, uspěchaný, 1900



F. K., Anémie, in: cyklus *Pozdě k ránu*,  
1909-10, dřevoryt



F. K., O ptáku tmavých nocí, in: cyklus *Pohádky  
a legendy*, 1917, dřevoryt





Jan Zrzavý, Údolí smutku, 1907, olej



Jaroslav Róna, Strážce, 1987, enkaustika



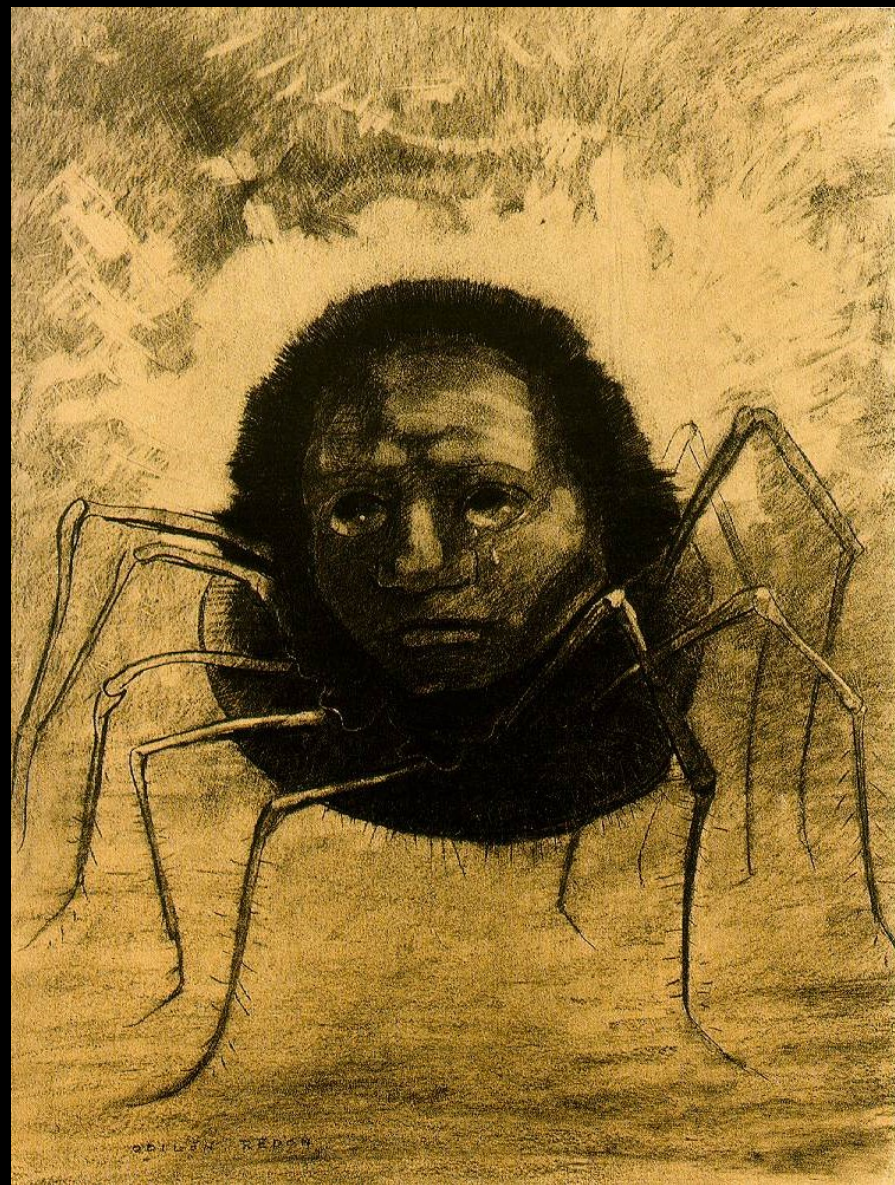
F. K., O hadu s lidskou hlavou, in: cyklus *Pohádky a legendy*, 1917, dřevorezy

F.K., Subtilnost smutku, 1909, in: *Pozdě k ránu*

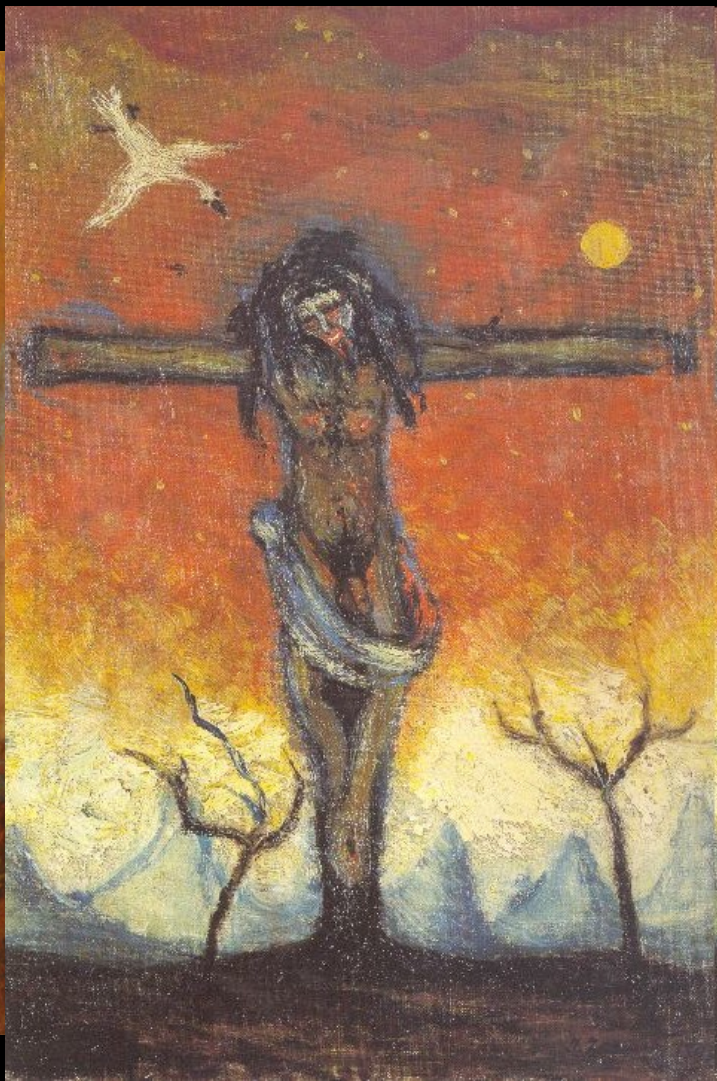
F.K., Rozkvetlý smutek, 1910, in: *Pozdě k ránu*



F. K., O hadu s lidskou hlavou, in: cyklus Pohádky a legendy, 1917, dřevorezy



Odilon Redon, Pláčící pavouk, 1881, uhl



Jan Zrzavý, Divoženka, 1908, olej

Jan Zrzavý, Antikrist, 1908, olej



Jan Zrzavý, Údolí smutku, 1907, pastel

Jan Zrzavý, Kristus, 1906-07, tužka

Jan Zrzavý, Buddha v lese (Sedící Buddha)  
1907, akvarel



Jan Zrzavý, Podobizna Leonarda da Vinci  
1910, olej

Odilon Redon, Hlava Madony dle Leonarda  
1872, uhel



Jan Zrzavý, Hlava sv. Jana Křtitele, 1910  
uhel, pastel



Jan Zrzavý, Spící hoch, 1910, olej



Emil Filla, Čtenář Dostojevského, 1907

Jan Zrzavý, Mesalina, c. 1910, tužka

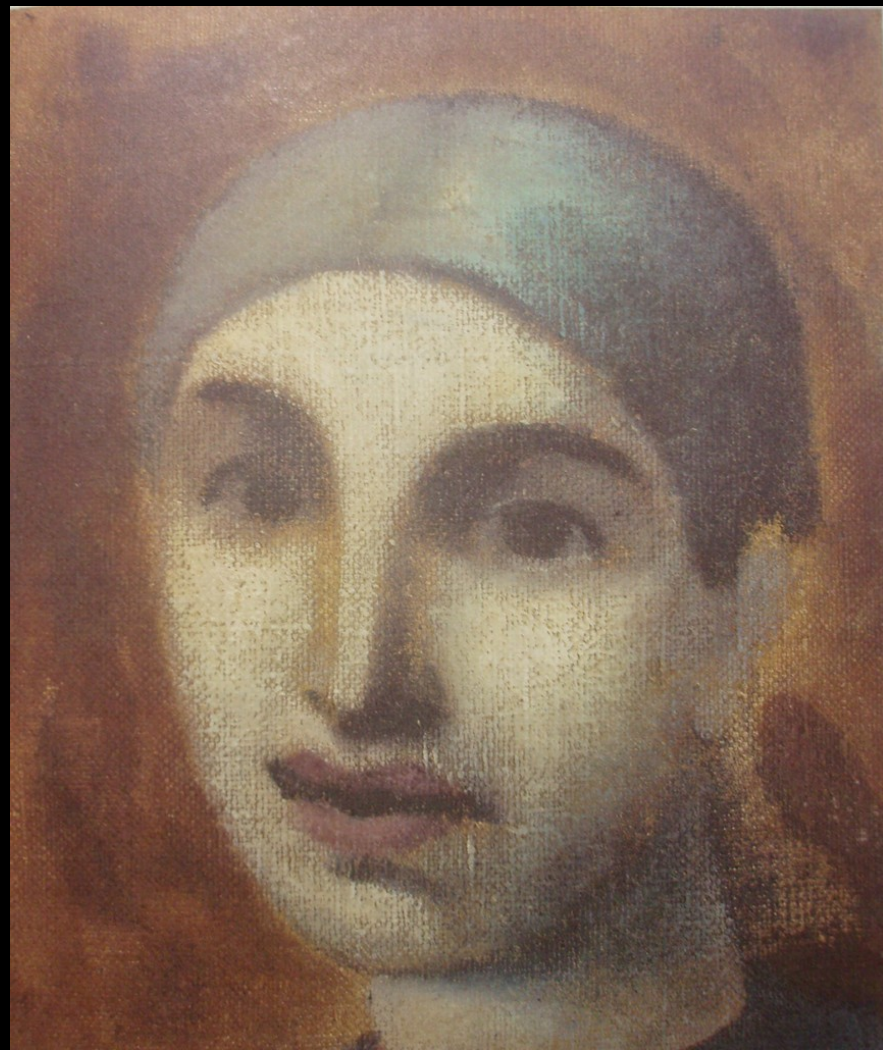
Jan Zrzavý, Salome, c. 1910, tuš



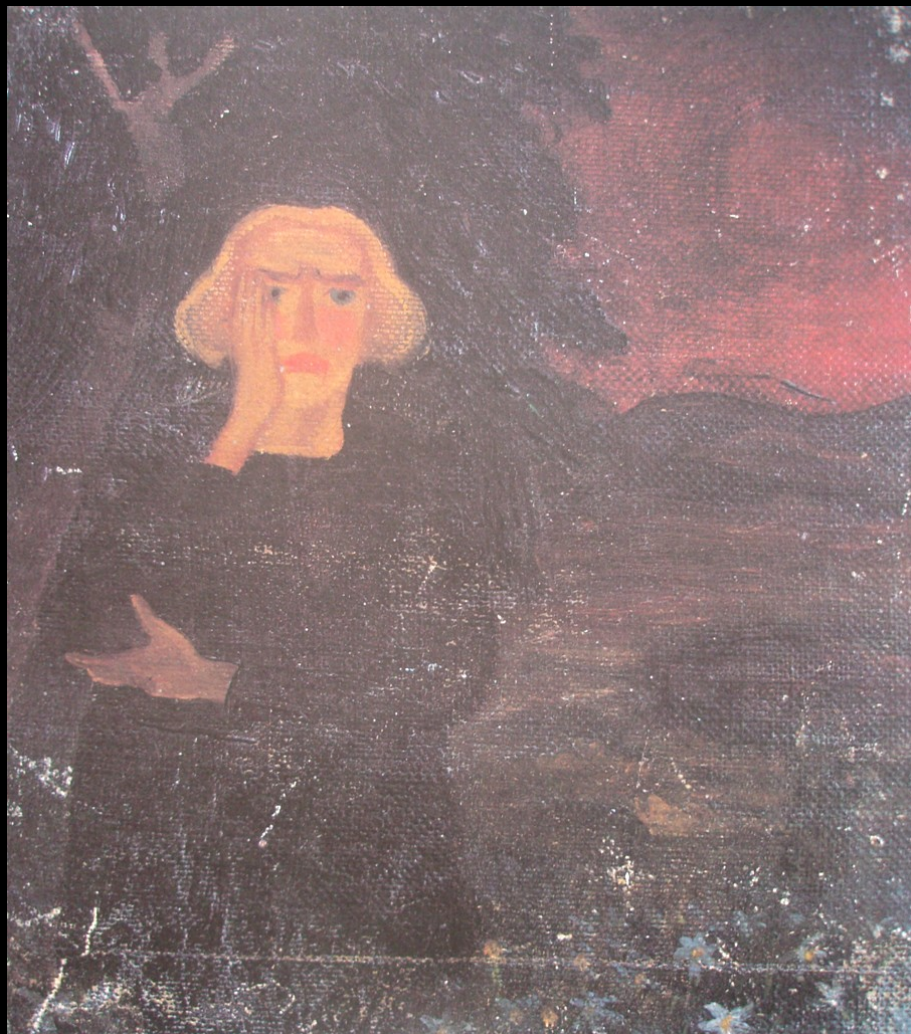
Jan Zrzavý, *Posedlost/ Milenci*, 1914, olej



Jan Zrzavý, Melancholie I., 1912, olej



Adolf Gärtner, Melancholie, c. 1912  
výřez z obrazu, olej



Adolf Gärtner, Portrét mladíka, 1909, olej

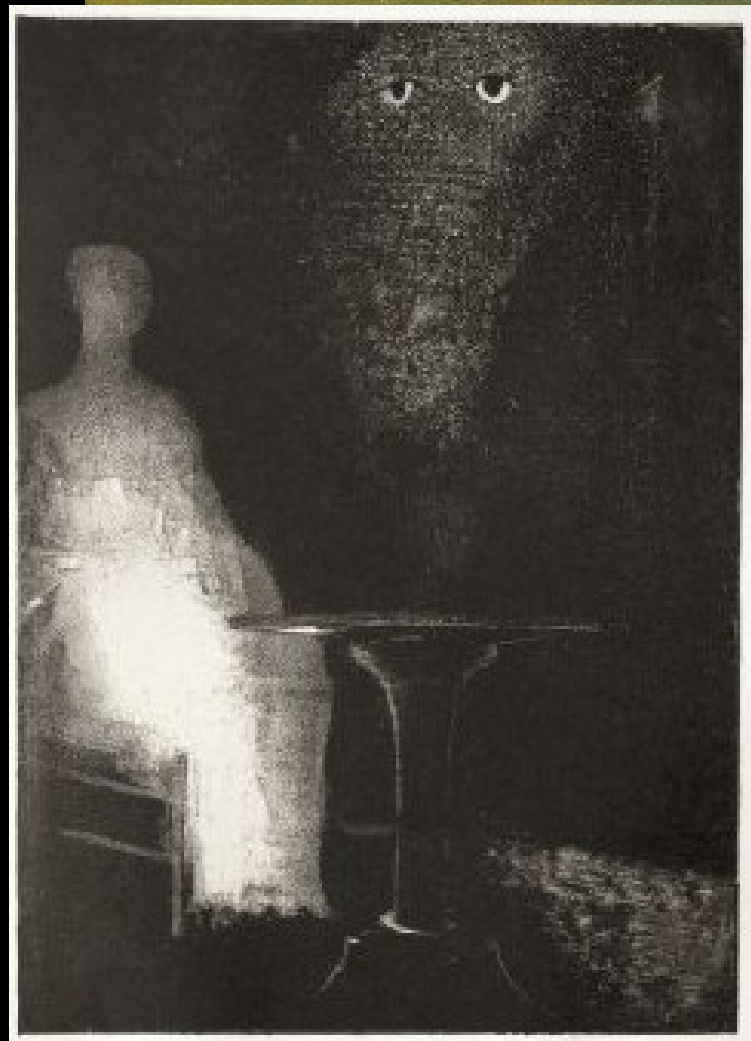


Edvard Munch, Melancholie, 1893, olej  
Edvard Munch, Žárlivost, 1896, litografie  
Edvard Munch, Hlas, 1893, olej





Rudolf Adámek, Meditace, Kosmologický cyklus „Ibbingové“, 1913, dřevoryt

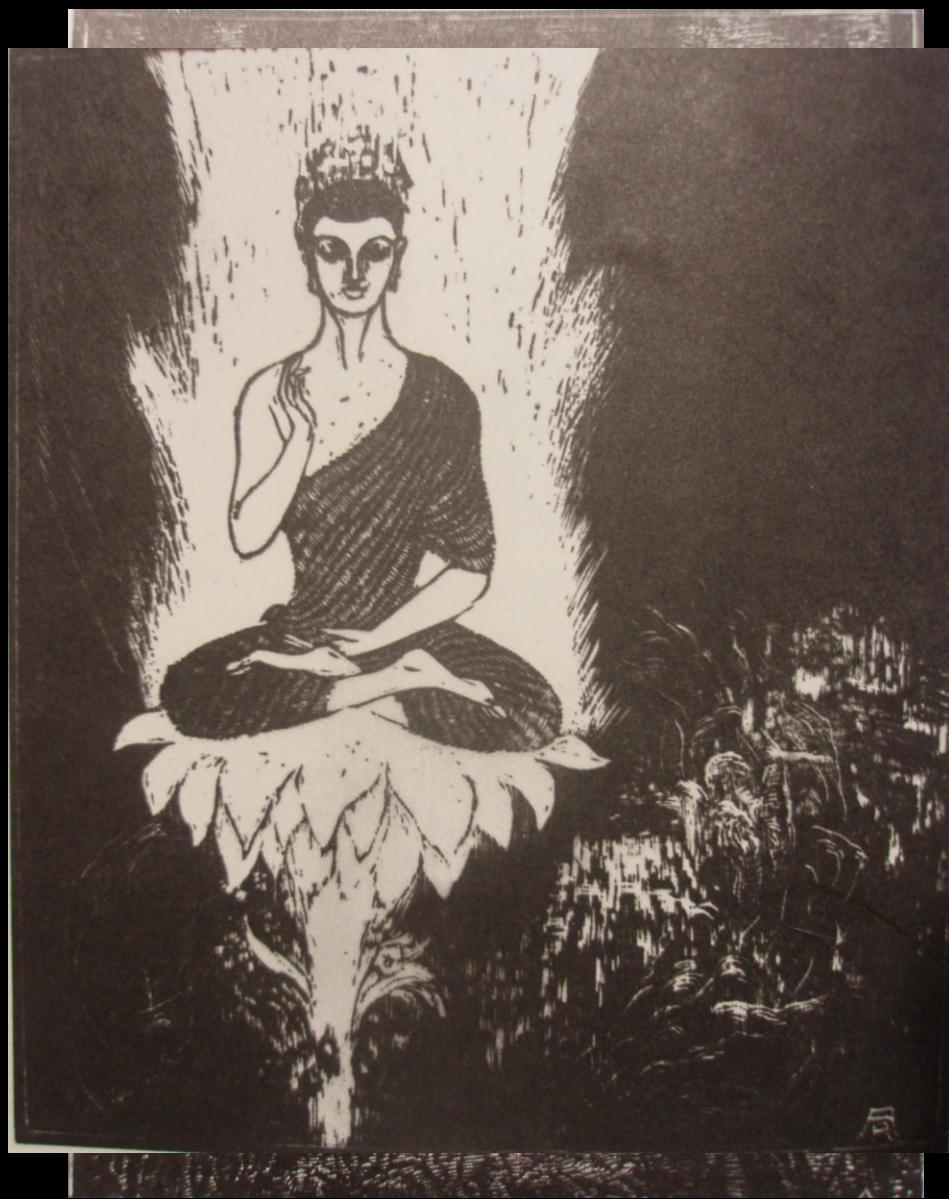


Odilon Redon, Zjevení, před 1900, olej  
Odilon Redon, Viděl jsem mlhavý obrys lidské figury

in: Lord Bulwer-Lytton, Posedlý dům, 1896



Rudolf Adámek, Extase (Hvězdné sny)  
1911, dřevoryt



Rudolf Adámek, Kristus vysmíváný, 1911  
dřevoryt  
Rudolf Adámek, Buddha, b.d., dřevoryt



Rudolf Adámek, Vlnobití života, 1911  
dřevoryt



„Běh lodí byl zadržen klubky spletených mrtvol“  
in: Camille Flammarion, Konec světa, 1894  
Max Klinger, Ztroskotání, z cyklu Život (1884)



4, olej  
n koněm

Miroslav Sylla, Pozdrav slunci, 1912, litografie  
Miroslav Sylla, V Černé jezeře, 1912, tempera



Miroslav Štyla, Svitání na západě, 1912

barevná litografie

Mikalojus Ciurlionis, Hvězdná sonáta

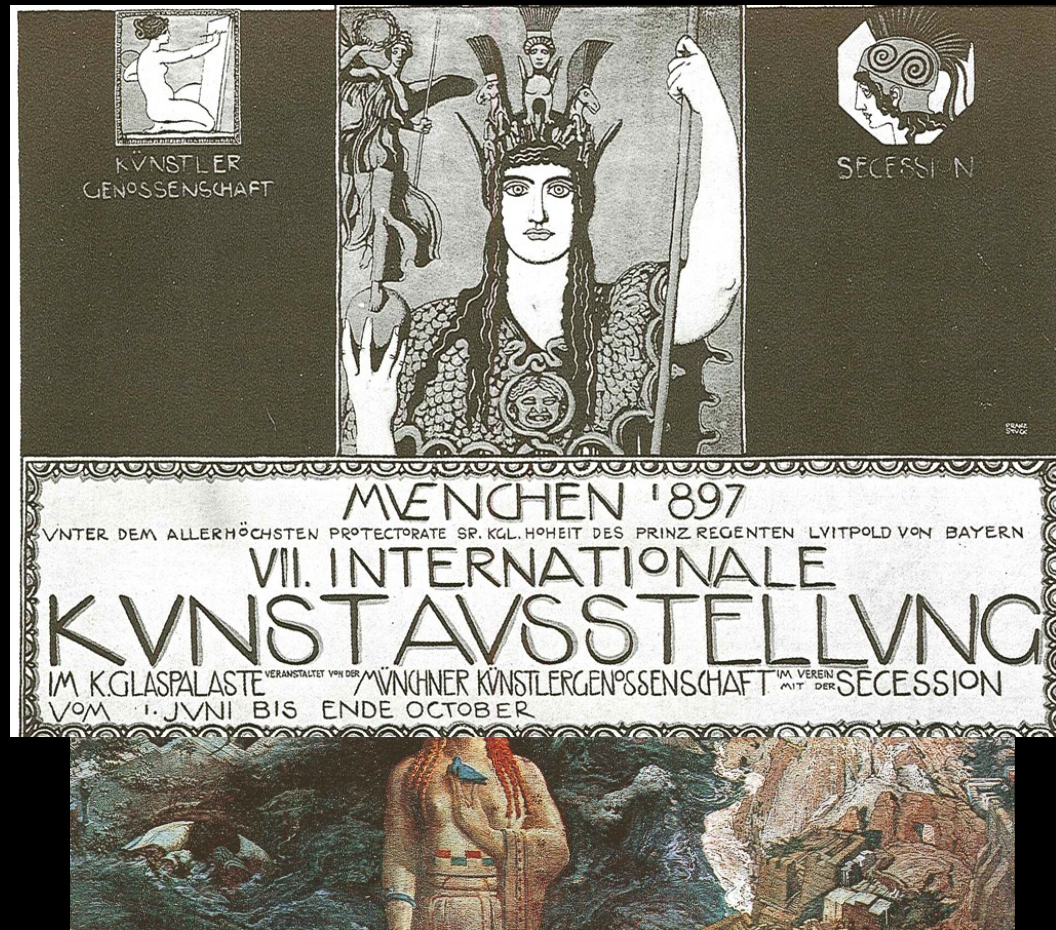
Allegro, 1908, tempera



František Kobliha, Větry od pólů, 1939,  
vernís mou



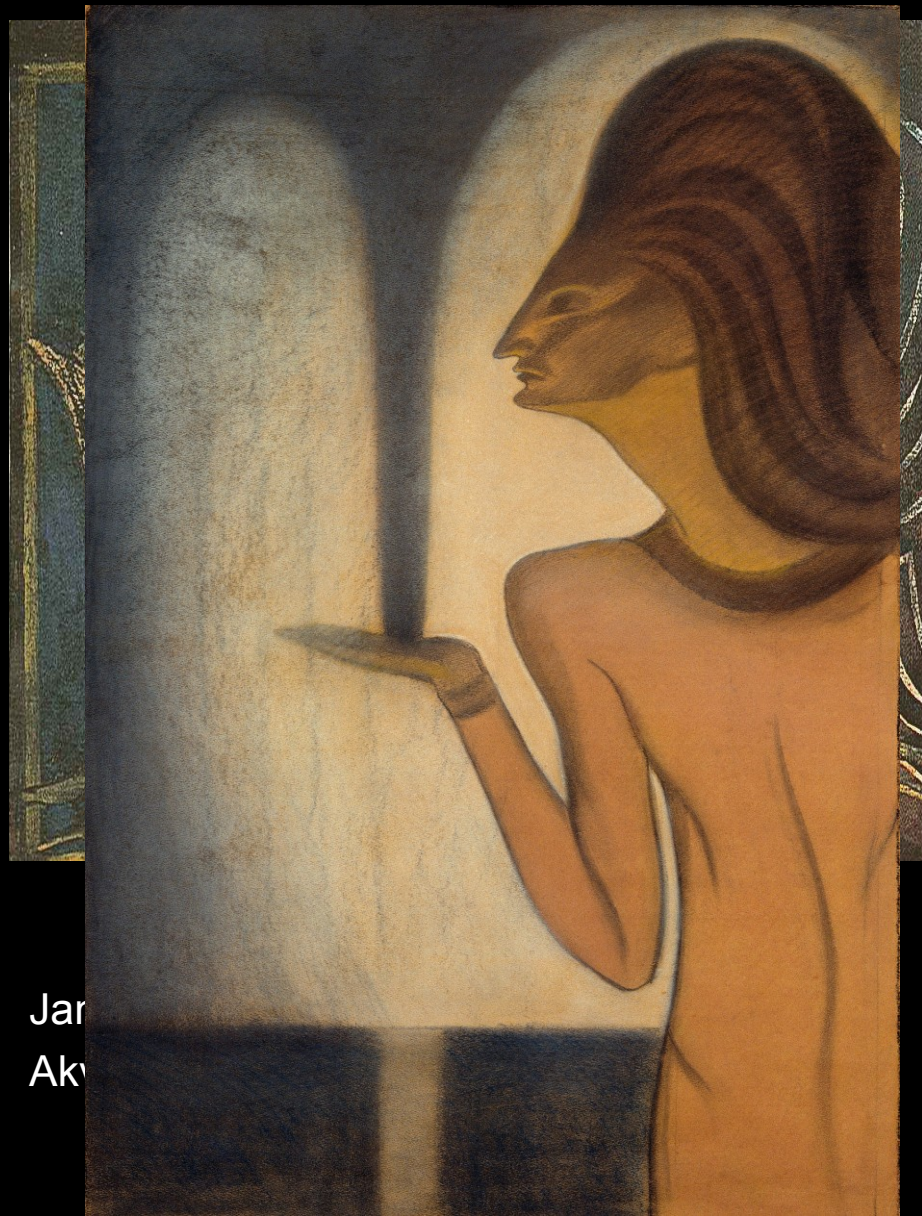
Jaroslav Horejc, Orfeus, 1916, sádra



Léon Bakst, Terror Antiquus, 1904  
Franz von Stuck, plakát pro 7. výstavu Mnichovské secese, 1897



Jaroslav Horejc, Moře, 1916, dřevo



Jar  
Ak

Jan Konůpek, Salome (Černý plamen), c. 1910