

# Analýza archeologického materiálu

Spona z Vážan nad Litavou

# Základní informace

- druh předmětu – spona
- stav předmětu – lehce mechanicky poškozená
- místo nálezu – Vážany nad Litavou
- způsob získání – povrchový sběr

# Informace o lokalitě

- V roce 1970 objeveno sídliště z doby římské, cca 0,5 km SZ od obce Vážany, povrchové sběry na poli v trati „Padělky“
- Lokalita datována keramikou, hlavní fáze osídlení spadá do 2. a počátku 3. století; zřejmě byla osídlena i v pozdní době římské
- Stejně datování má nedaleké sídliště u obce Hrušky (PEŠKAŘ 1971, 45)

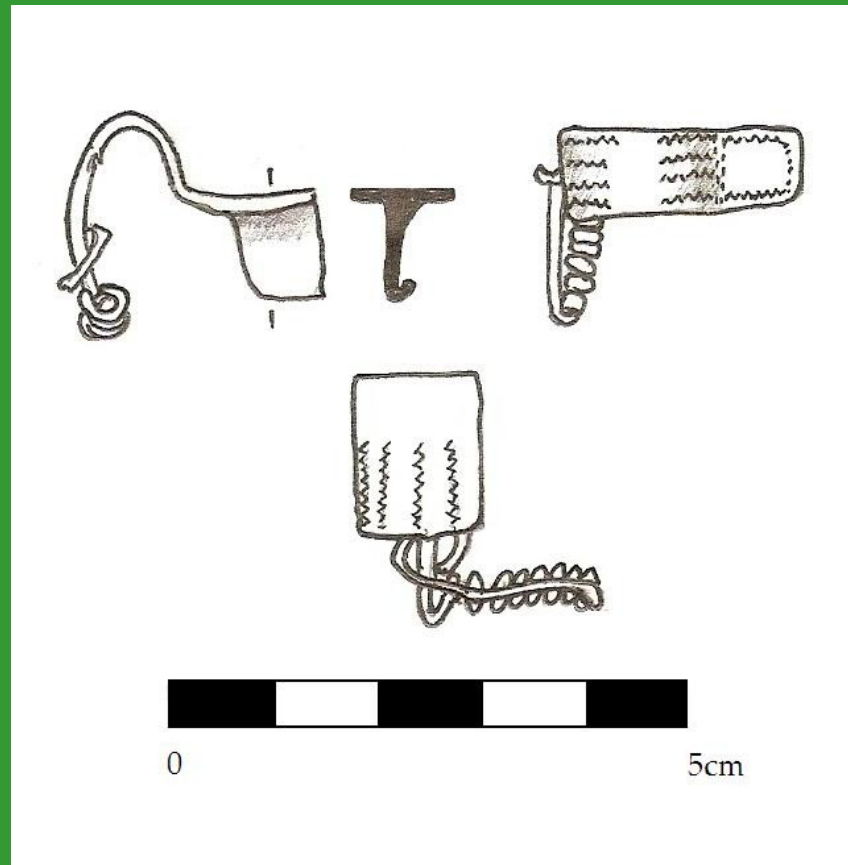
# Informace o předmětu

- Spona z barevného kovu s náznaky zelené patiny (pravděpodobně bronz nebo mosaz)
- Levá polovina vinutí spolu s jehlou odlomena
- Drobné poškození na hraně lučíku (zásek či prasklina)

# Informace o předmětu

- Spona je dlouhá 25 mm, šířka lučíku činí 13 mm
- Na lučíku je patrna slabě zachovaná výzdoba tvořená jemně rytými či raženými klikatkami seřazenými do čtyř linií

# Dokumentace



# Fotodokumentace



# Fotodokumentace





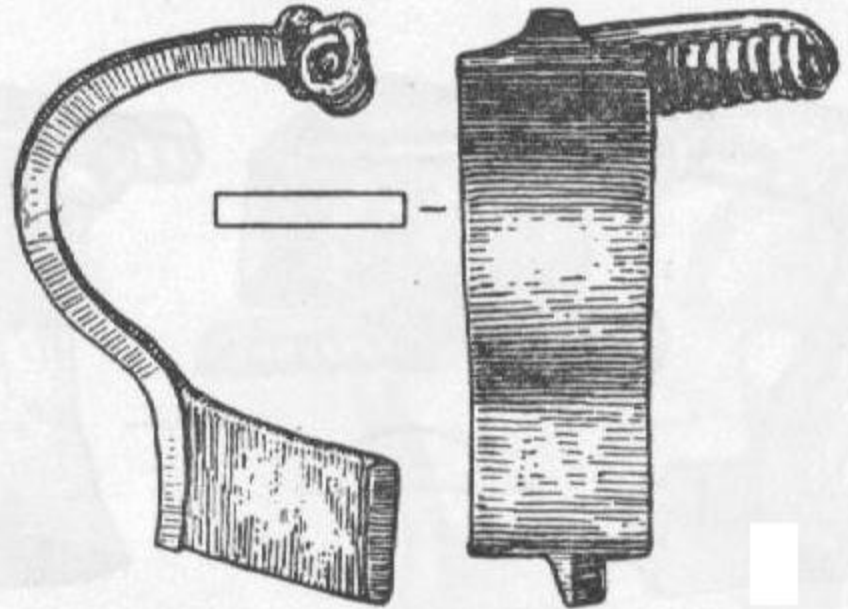
# Fotodokumentace



# Fotodokumentace

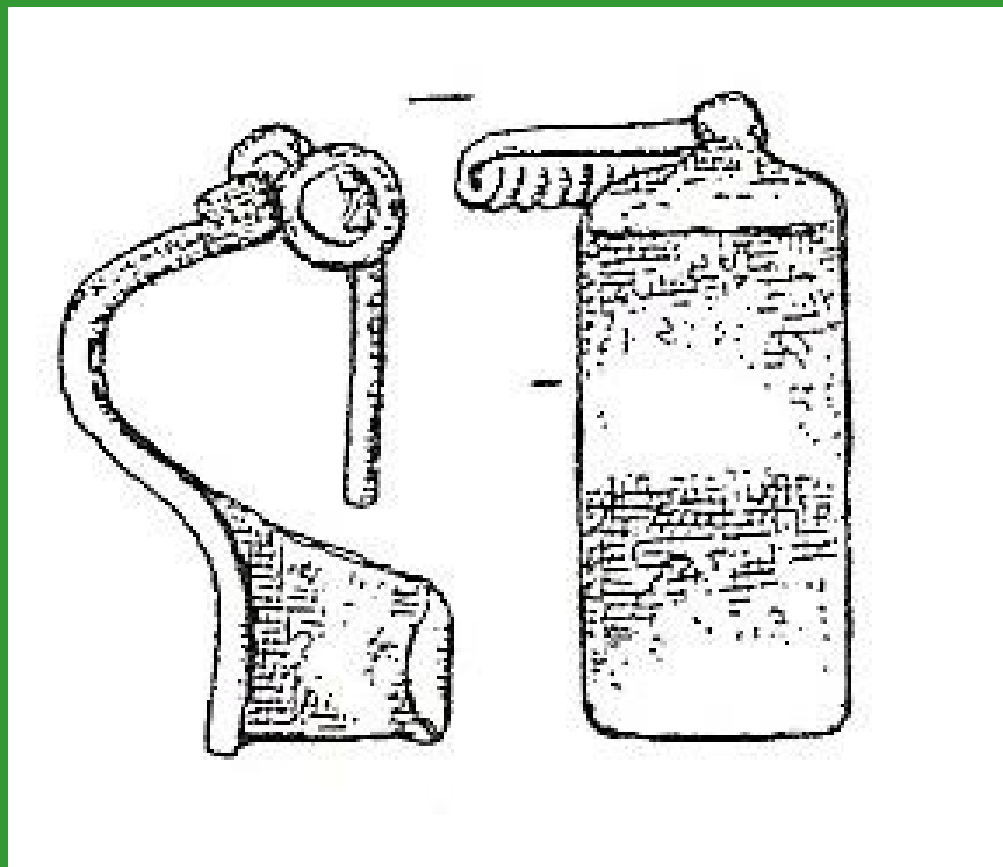


# Analogie



- Analogické spony z Mikulova - kostrový hrob 6 (1) a Velatic - žárový hrob 1/1923 (2)  
(podle PEŠKAŘ 1972, Taf.15:3,4)

# Analogie



Analogická spona z Abrahámu, hrob 104  
(podle TEJRAL 1998, abb.2: 25)

# Určení předmětu

- Na základě nalezených analogií lze sponu z Vážan nad Litavou typologicky určit jako **sponu s páskovým lučíkem** (DROBERJAR 2002, 307), označovanou také jako „**S-förmig gebogene Fibel**“ – spona s esovitě prohnutým lučíkem (PEŠKAŘ 1972, 92)
- Rozšíření – dolní Pováslí, Velkopolsko, Pomoránsko, Meklenbursko, Braniborsko, Šlesvicko-Holštýnsko, Dánsko, ojedinělé exempláře známy i ze stř. Evropy

# Určení předmětu

- Tento typ je datován do druhé poloviny 2. století až na počátek 3. století (PEŠKAŘ 1972, 92-3).
- Zjištěná datace je v souladu s celkovým datováním lokality

# Literatura

- Droberjar, E. 2002: Encyklopedie římské a germánské archeologie. Praha.
- Peškař, I. 1958: Další hrob na pohřebišti z doby římské u Mikulova. In: Přehled výzkumů 1957, 109.
- Peškař, I. 1959: Výzkum na pohřebišti z doby římské u Velatic. In: Přehled výzkumů 1956, 42
- Peškař, I. 1971: Sídliště z doby římské u Vážan nad Litavou. In: Přehled výzkumů 1971, 45
- Peškař, I. 1972: Fibeln aus der römischen Kaiserzeit in Mähren. Praha.
- Tejral, J. 1998: Die Grundprobleme der kaiserzeitlichen Fibelforschung im norddanubischen Raum. In: 100 Jahre Fibelformen nach Oscar Almgren. Wünsdorf