

MARIACHIS

Grand Concert
GD-10

MADE IN U.S.A.
1982



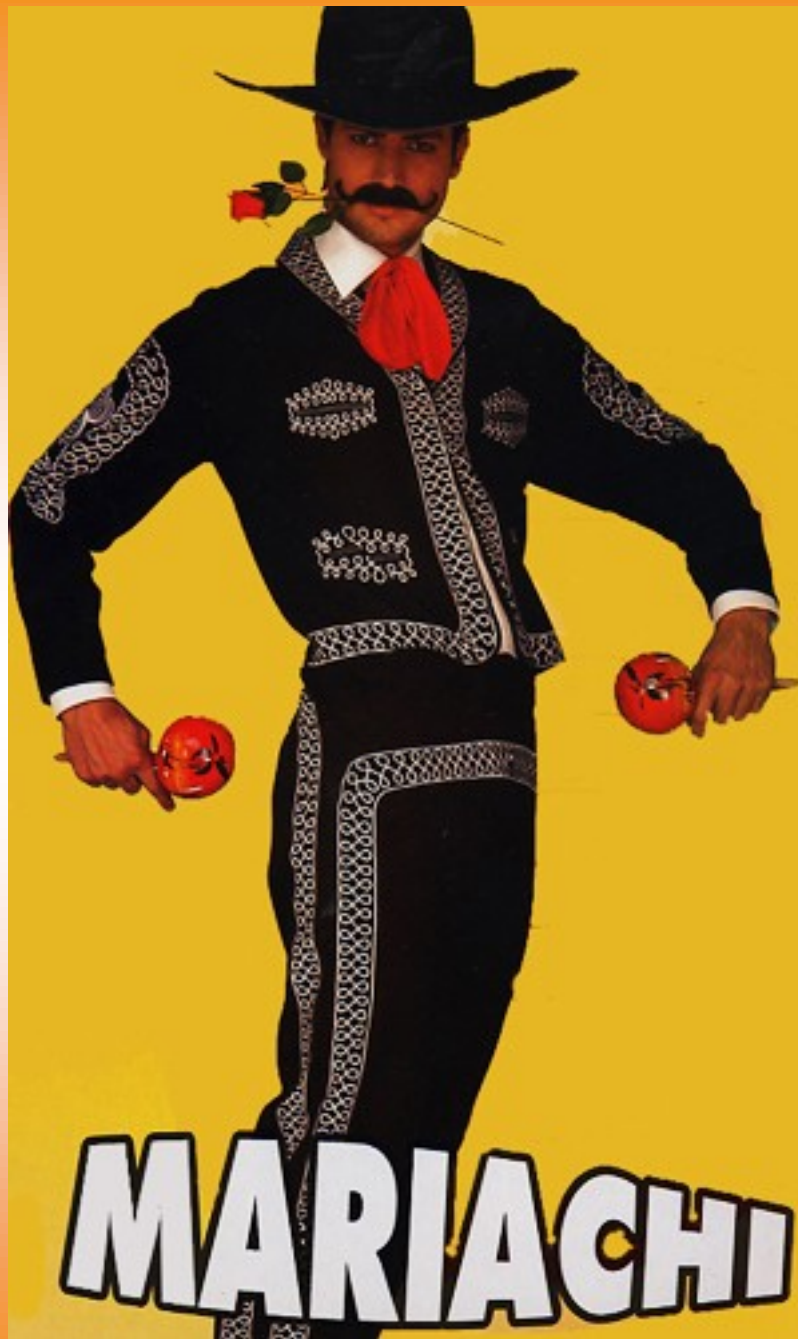


¿Quiénes son?

El término MARIACHI

es de origen muy antiguo, proveniente de la lengua uto-azteca o náhuatl - que se habla principalmente por nahuas en México y en América Central y es sinónimo de canto y alegría con profundas raíces autóctonas





Características



1.

El mariachi, es conformado generalmente por un número entre 7 a 12 integrantes pero no existe un límite para el máximo



2.



el violín



la guitarra



el guitarrón



la vihuela



Trompeta



Flauta



Arpa





Jorge Negrete

30 de noviembre de 1911 - † 5 de diciembre de 1953



Antonio Aquilar

17 de Mayo, 1919 - † 19 de Junio, 2007)

3.

El vestido





El traje de charro



El sombrero



Botines



Moño bordado a mano

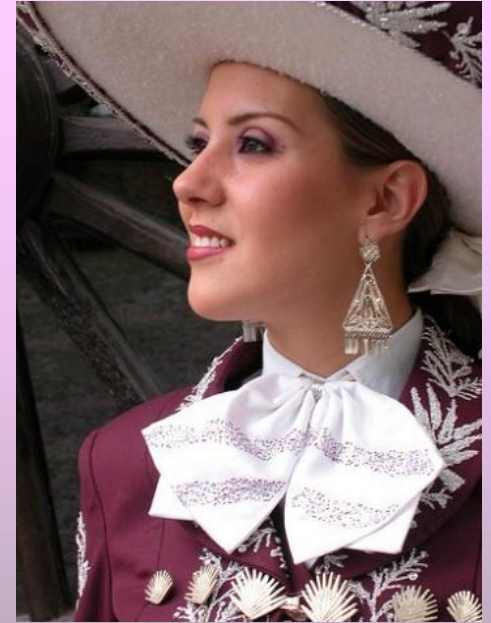


Capas Para Mariachi



Unas cosas
interesantes

Los mariachis femeniles



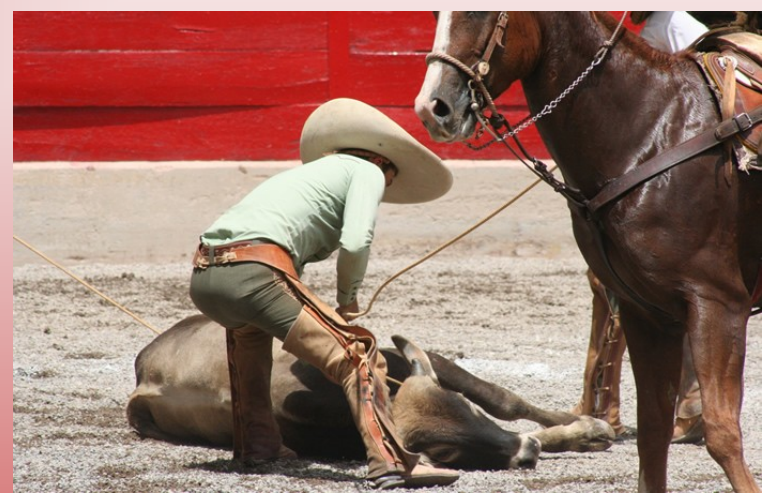
Encuentro
Internacional del
Mariachi y la
Charrería



C
O
M
P
E
T
I
C
I
Ó
N

D
E

C
H
A
R
R
O



Presentaciones de grupos de Mariachi ☺



Una demostración:

<http://www.youtube.com/watch?v=FollqWpPxdU>

¡ Viva el Mariachi !

Y

**gracias por su
atención**

