

4

- | | |
|-----------------------|---|
| ② 建物 (たてもの) building | ④ 広場 (ひろば) square; open space |
| ③ 昔 (むかし) old days | ⑥ 戦争 (せんそう) war |
| ③ ビル office building | ⑥ 手 (て) hand; arm |
| ④ 地下 (ちか) underground | ⑥ 通る (とおる) to pass; to go through [<i>u</i> -verb] |
| | ⑧ ホームレス homeless |

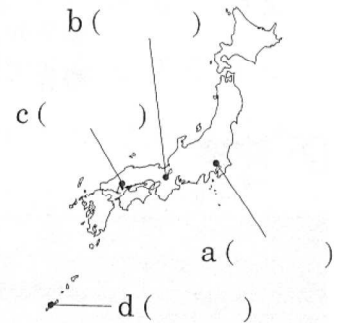
A. 質問に答えてください。(Answer the questions.)

1. あなたはどんな所に行ってみたいですか。どうしてですか。

2. (1)-(4)はどんな所ですか。行ったことがありますか。

- (1) 広島・宮島 (2) 沖縄 (3) 京都 (4) 東京

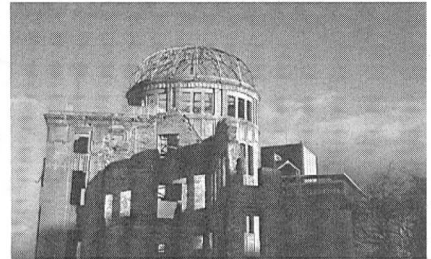
3. 上の(1)-(4)は右の地図の a-d のどこですか。



B. 四人の日本人が好きな所を紹介しています。読みましょう。

1 広島と宮島

- 1 広島は私が生まれた町です。広島には原爆ドームがあります。1945年8月6日、広島に世界で初めて原爆が落とされました。*この原爆で二十万人の人が死にました。広島の人
- 5 爆を忘れてはいけないと思い、原爆ドームを残しました。近くには平和記念資料館*があり、原爆について読んだり、写真を見たりできます。ここに来た人は、平和の意味について考えます。
- 広島ひろしまの近くには宮島みやじまがあります。宮島は小さい島で、有名な神社しんじあがあり



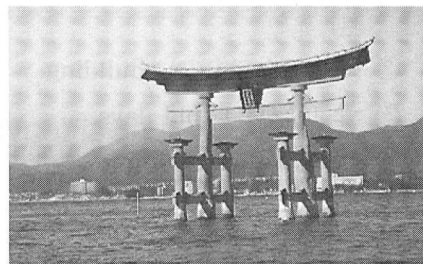
原爆ドーム
げんぱく

1.5 忘れてはいけないと思い

In the written language, sentences can be connected by using either the stem or *te*-form of the verb.

- 原爆を忘れてはいけないと思い、原爆ドームを残しました。
 =原爆を忘れてはいけないと思って、原爆ドームを残しました。

ます。この神社は海の近くにあるので、天気
10 がいい日は、海の青い色と神社の赤い色、そ
して山の緑がとてもきれいです。この島には
鹿*がたくさんいます。鹿はたいていおなか
11 しかがすいているので、食べ物を持っている人は
注意したほうがいいでしょう。

宮島
みやじま

- 落とされました (おとされました) was dropped
- 平和記念資料館 (へいわきねんしりょうかん) Peace Memorial Museum
- 鹿 (しか) deer

2 沖縄

おきなわ



1 私は今まで日本のいろいろな所に行きまし
たが、その中で沖縄が一番好きです。沖縄は
エメラルドグリーン^{おきなわ いちばん}の海と白いビーチで有名
です。世界のビーチの中で一番きれいだと思
5 います。沖縄は日本の一番南^{せかい}にあって、冬も
暖かい^{ふゆ}です。だから、ゴルフなどのスポーツが一年中楽しめます。

暖かい^{あたた}です。だから、ゴルフなどのスポーツが一年中楽しめます。

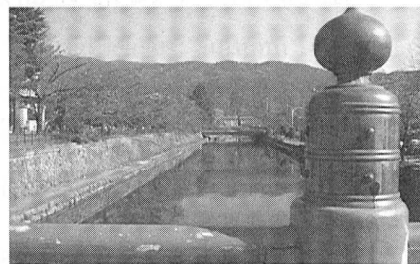
今年の夏、私は沖縄で初めてダイビング^{おきなわ はし}をしてみました。海の中には
いろいろな色の魚がたくさん泳いでいて、本当に感動^{およ}しました。十二月
から四月まではくじら*が見られるので、今度は冬に行こうと思ってい
10 ます。

- くじら whale

3 京都 (嵐山・嵯峨野)

きょうと あらしやま さがの

1 京都には古いお寺がたくさんありますが、
私がよく行く所は嵐山^{きょうと}です。嵐山にはお寺も
自然もあります。嵐山は人気があつて、紅葉^{あらしやま}
の時は特に込んでいます。
5 嵐山のそばに嵯峨野^{しぜん}があります。嵯峨野は

嵐山
あらしやま

5 嵐山^{あらしやま}のそばに嵯峨野^{さがの}があります。嵯峨野は

広いので、自転車を借りたほうがいいでしょう。嵯峨野には竹がたくさんあり、竹で作ったおみやげを売っています。

川のそばをトロッコ列車*が走っています。列車から見える山と川の景色はとてもきれいです。

●トロッコ列車（トロッコれっしゃ） small train usually for tourists

4 東京・新宿

しんじゅく



1 私は子供の時、新宿駅の近くに住んでいました。今は、新宿には高い建物がたくさん立っていますが、昔はまだあまりビルはありませんでした。1965年ごろ、西口に地下広場ができました。学生がギターを弾いたり歌を歌ったりしていました。そのとなりでは、戦争で手や足をなくした人が通る人にお金をもらっていました。

最近、新宿にはホームレスの人がたくさんいます。日本はお金持ちになりましたが、昔も今も、お金がぜんぜんない人もいます。寝ているホームレスの人のそばを、近くの会社で働いている人が毎日急いで通ります。

大きい会社とホームレス。今の新宿には「見える日本」も「見えない日本」もあるんです。

C. 質問に答えてください。

しつもん こた

1. ①を読んで、次の質問に答えましょう。

しつもん こた

- a. 原爆が世界で初めて落とされた所はどこですか。それはいつでしたか。何人の人が死にましたか。
- b. 平和記念資料館で何ができますか。
- c. 宮島はどんな所ですか。
- d. 宮島で食べ物を持っている人は、どうして気をつけなくてはいけないのですか。