

Tipy pro vytvoření e-learningu ve výuce

(začátečníci)

Ľuboš Kohút

etech@fi.muni.cz

- Pro přihlášení k PC zadejte Vaše UČO a sekundární heslo
- Na ploše máte odkaz na rozcestník k workshopu

CZ.1.07/2.2.00/28.0041

Centrum interaktivních a multimediálních
studijních opor pro inovaci výuky a efektivní učení

Obsah workshopu

Tipy pro e-learning ve výuce nebo jak jednoduše vytvořit e-learningovou podporu ve Vašem kurzu

- Interaktivní osnovy + praktické ukázky
- Odpovědníky + praktické ukázky
- něco málo o diskuzních fórech

Interaktivní osnovy

Rozcestník k předmětu Jednoduchá webová stránka předmětu

- informace, organizační pokyny
- všechno na jednom místě
- jednoduchá a pružná editace
- zkopíruju do dalšího semestru a jenom upravím


Interaktivní osnovy

Z1313 Přírodní hrozby a rizika v krajině - online

- » [Průvodce předmětem Z1313](#)
- » [01 - Úvod do problematiky - přírodní hrozby, hazardy a rizika](#)
Učitel doporučuje studovat od 22. 9. 2009 do 28. 9. 2009
- » [02 - Zemětřesení](#)
Učitel doporučuje studovat od 29. 9. 2009 do 5. 10. 2009
- » [03 - Vulkanismus/sopečná činnost](#)
Učitel doporučuje studovat od 6. 10. 2009 do 12. 10. 2009
- » [04 - Svahové pohyby](#)
Učitel doporučuje studovat od 13. 10. 2009 do 19. 10. 2009
- » [05 - Vlny horka/sucha, studené vpády, přírodní požáry](#)
Učitel doporučuje studovat od 20. 10. 2009 do 27. 10. 2009
- » [06 - Tornáda, hurikány/ tajfuny, vichřice/bouře](#)
Učitel doporučuje studovat od 27. 10. 2009 10:00 do 2. 11. 2009
- » [07 - Říční povodně a záplavy](#)
Učitel doporučuje studovat od 3. 11. 2009 10:00 do 10. 11. 2009
- » [08 - Mořské záplavy/povodně, tsunami](#)
Učitel doporučuje studovat od 10. 11. 2009 10:00 do 17. 11. 2009
- » [09 - Glaciální hazardy](#)
Učitel doporučuje studovat od 18. 11. 2009 20:00 do 24. 11. 2009
- » [10 - Biotické/biologické hazardy](#)
Učitel doporučuje studovat od 24. 11. 2009 10:00 do 1. 12. 2009

Titulní strana předmětu PSA_054 Aplikovaná sociální psychologie

- » [Kulturní historie lidstva](#)
- » [Masová komunikace](#)
- » [Persuaze, reklama](#)
- » [Agresivita](#)
- » [Šikánování, mobbing, bossing, domácí násilí](#)



- » [Článek "JAK NA ŠIKANU"](#)
- » [Jak_na_sikanu_-_Kolar_M..pdf](#)
/auth/el/1421/podzim2010/PSA_054/um/25796617/25796958/Jak_na_sikanu_-_Kolar_M..pdf
- » [Přehled telefonních kontaktů na pracoviště poskytující krizovou psychosociální pomoc v ČR](#)
- » [Krizove_psychosocialni_sluzby_v_CR.doc](#)
/auth/el/1421/podzim2010/PSA_054/um/25796617/25796958/Krizove_psychosocialni_sluzby_v_CR.doc
- » [Odkazy na stránky zabývající se problematikou domácího násilí, šikany, apod.](#)
- » [POMOC OSOBÁM OHROŽENÝM DOMÁČÍM NÁSILÍM](#)
- » [SPOLEČENSTVÍ PROTI ŠIKANĚ](#)
- » [CENTRUM PRO TÝRANÉ A OSAMĚLÉ ŽENY](#)
- » [Video organizace Women's aid](#)

Interaktivní osnovy

Titulní strana předmětu p947 Tělesná výchova - Turistika - pěší

Předmět p947 Tělesná výchova - Turistika - pěší

Výuka probíhá formou čtyř pěších výletů v okolí Brna. Jedná se o průměrně šestihodinové výlety nenáročným terénem. Seminární skupina 1 a 5 absolvuje tři výlety v Jeseníkách a jeden výlet v okolí Brna.

Organizace samostatných výletů je v rámci seminární skupiny, do které se studenti zapsali - viz níže.

Pro udělení zápočtu musí student absolvovat všechny čtyři výlety. Případnou **jednu** absenci lze nahradit v průběhu zkušového období -- studenti mohou jít 4x do libovolné hodiny tělesné výchovy o zkušovém období, nebo absolvovat náhradní výlet. Studenti se **dvěma** absencemi již nemají nárok na zápočet!

Nelze absolvovat výlet jiné seminární skupiny než té, ve které jste přihlášení!

Doplňkové informace o předmětu najdete zde:

<http://is.muni.cz/do/rect/el/estud/fsp/js11/turistika/web/index.htm>

» Seminární skupina p947/1

Učitel doporučuje studovat od 17. 9. 2012 do 16. 12. 2012

» Seminární skupina p947/2

Učitel doporučuje studovat od 17. 9. 2012 do 16. 12. 2012

» Seminární skupina p947/3

Učitel doporučuje studovat od 17. 9. 2012 do 16. 12. 2012

» Seminární skupina p947/4

Učitel doporučuje studovat od 17. 9. 2012 do 16. 12. 2012

» Seminární skupina p947/5

Učitel doporučuje studovat od 17. 9. 2012 do 16. 12. 2012

» Seminární skupina p947/6

Učitel doporučuje studovat od 17. 9. 2012 do 16. 12. 2012

» Náhradní výlety

» Seminární skupina p947/1

Učitel doporučuje studovat od 17. 9. 2012 do 16. 12. 2012

Je třeba absolvovat následující výlety:

» 1. výlet - 5.10.2012

Pokyny k turistice v Jeseníkách 5. – 7.10.2012
Rekreační chata TJ Tesla Brno na Ramzové v Jeseníkách

Sraz : 5. 10.2012 ve vestibulu hl. nádraží (v blízkosti hlavního vchodu) v 6.45 hod., zakoupení skupinové jízdenky.
Kdo má výhodnější dopravu individuální, než s námi se skupinou, dopraví se na chatu do 11ti hodin (ihned po převzetí chaty vycházíme na první výlet).

Ubytování : v osmilůzkových, šestilůzkovém, pětilůzkovém a čtyřlůzkovém pokoji, sociální zařízení na chodbě, k dispozici je společenská místnost

Doprava : vlakem R 901 Praděd z Brna hl. nádraží v 7.18 hod.

Stravování : individuální, k dispozici kuchyňka pro rychlé občerstvení, dvě restaurace ve vzdálenosti do 100 m od chaty

Program : 3 turistické výlety do okolí , v neděli v odpoledních hodinách odjezd vlakem do Brna

Vybavení s sebou : nutná je pevná, pohodlná a vyšlápnutá turistická obuv, náhradní obuv, několik náhradních ponožek, turistické i teplé oblečení (v chatě se asi nebude moc topit), batůžek, lahev na pití, tenké rukavice a čepice, větrovka, pláštěnka, pružné obinadlo, leukoplast, léky turistická mapa Hrubý Jeseník

Výlety se budou konat i v případě deštivého počasí!!!

Náklady : ubytování je zdarma, pouze doprava a vlastní stravování
Na setkání s Vámi se těší

Alena Stará, tel. 732175449

» 2. výlet - 6.10.2012

» 3. výlet - 7.10.2012

Odpovědníky



Elektronické testy v IS MU

- procvičování v průběhu semestru
 - vnitrosemestrální testy
 - závěrečné testy
-
- testování za PC
 - skenovací testy

CZ.1.07/2.2.00/28.0041

Centrum interaktivních a multimediálních
studijních opor pro inovaci výuky a efektivní učení



INVESTICE DO ROZVOJE VZDĚLÁVÁNÍ

Odpovědníky

Variabilita otázek

Test zo zeměpisu.

1. Ktorá rieka je najdlhšia na svete?
 - Mississippi
 - Amazonka
 - Nil

* Nechci odpovédět. Chci [vymazať](#), čo jsem zaškrtl u této otázky.
2. Ktorý svetadiel je najmenší?
 - Antarktida
 - Európa
 - Austrália

* Nechci odpovédět. Chci [vymazať](#), čo jsem zaškrtl u této otázky.
3. Ako sa nazýva hlavné mesto Kanady?
 - Toronto
 - Montreal
 - Ottawa

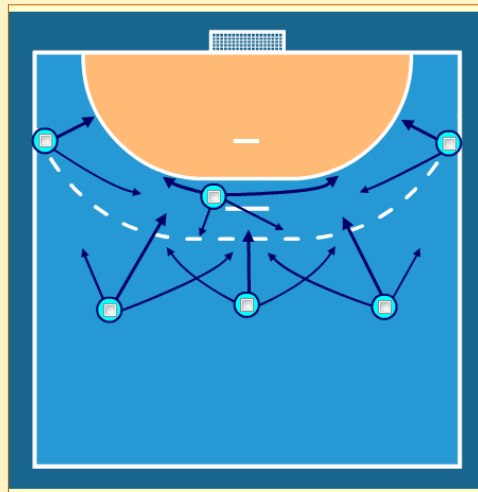
* Nechci odpovédět. Chci [vymazať](#), čo jsem zaškrtl u této otázky.
4. Hlavní město rakouska je
 - Ostrava
 - Brno
 - Vídeň
 - Budějovice

* Nechci odpovédět. Chci [vymazať](#), čo jsem zaškrtl u této otázky.

Průběžně uložit

Uložit a vyhodnotit moje odpovědi

V zobrazenom systéme v házené vyznač křídla:



Průběžně uložit

1.

Na videu je zobrazený obrat

 - přednožením
 - odvratem
 - odskokem
 - přivratem

* Nechci odpovédět. Chci [vymazať](#), což jsem zaškrtl u této otázky.

Animace

2.

00:15:47

Odpovědníky

3.

Které další alternativní aktivity a hry / pomůcky, které ve výuce nebyly, byste rádi vyzkoušeli?

L. Kohút, učo 172607, 7. 6. 2013 02:08.47

4.

Prosím oznámkuje, jako ve škole (1 – nejlepší, 5 – nejhorší)

Místo konání výuky

Tělocvična	1	2	3	4	5	Neúčastnil/-a jsem se
Kampus	<input type="radio"/>	<input type="radio"/>	<input type="radio"/>	<input type="radio"/>	<input type="radio"/>	<input type="radio"/>
malá tělocvična Vinařská	<input type="radio"/>	<input type="radio"/>	<input type="radio"/>	<input type="radio"/>	<input type="radio"/>	<input type="radio"/>
malá tělocvična Pod Hradem	<input type="radio"/>	<input type="radio"/>	<input type="radio"/>	<input type="radio"/>	<input type="radio"/>	<input type="radio"/>

Termíny výuky

Termín	1	2	3	4	5
Pondělí–čtvrtek dopoledne	<input type="radio"/>	<input type="radio"/>	<input type="radio"/>	<input type="radio"/>	<input type="radio"/>
Pondělí–čtvrtek odpoledne	<input type="radio"/>	<input type="radio"/>	<input type="radio"/>	<input type="radio"/>	<input type="radio"/>
Pátek	<input type="radio"/>	<input type="radio"/>	<input type="radio"/>	<input type="radio"/>	<input type="radio"/>

Anketa

Formulace vlastních otázek

Možnost získat od studentů názory a zpětnou vazbu

CZ.1.07/2.2.00/28.0041

Centrum interaktivních a multimediálních studijních opor pro inovaci výuky a efektivní učení

Děkuji Vám za pozornost

**Vyplňte prosím dotazník k tomuto workshopu,
který najdete v rozcestníku. Děkujeme.**

CZ.1.07/2.2.00/28.0041

Centrum interaktivních a multimediálních
studijních opor pro inovaci výuky a efektivní učení



INVESTICE DO ROZVOJE VZDĚLÁVÁNÍ