

# Sémantické aspekty katalogizace III.

PhDr. Jiří Stodola

# Opakování

- Katalogizace patří do oblasti produktivní lidské činnosti
- V důsledku technologických a společenských věd se začíná prosazovat nutnost teoretické reflexe (FRBR, principy katalogizace)
- teoretická reflexe se začíná promítat do praxe

# Katalogizační pravidla

- slouží k vytváření bibliografických záznamů
- bibliografický záznam je
  - a) soubor údajů
  - b) o objektech, jejich vlastnostech a vztazích k dalším objektům
- mezi a) a b) je sémantický vztah

# Jaké jsou objekty?

- Empirická individua
- Absolutní individua
  - substance
  - akcidenty (vlastnosti a vztahy)
- Agregáty

# Empirické individuum

- *je empirické individuum, jestliže 1)  $x$  je těleso, 2) každá část tohoto  $x$  je jeho část vlastní, a 3) neexistuje  $y$  takové, že  $x$  je pravou a vlastní částí  $y$ .*

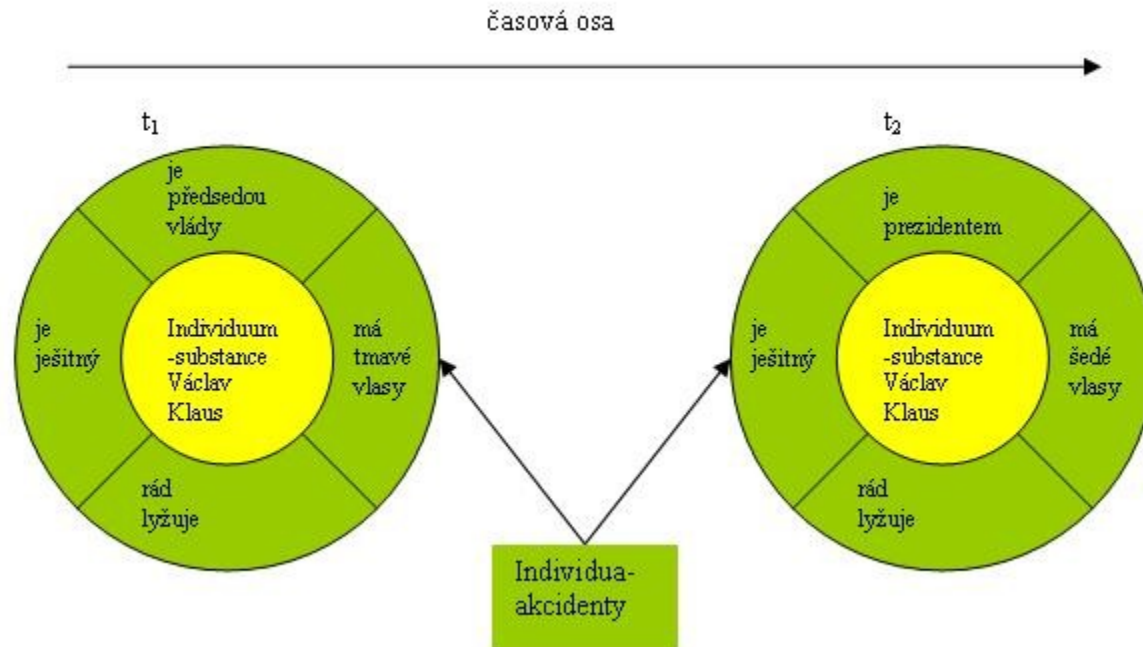


# Absolutní individua

- Substance (individuum pojaté jako se sebou identický nositel neměnných i proměnlivých vlastností)
- Akcidenty (vlastnosti, které substance může nabývat či ztrácet v čase)

# Substance a akcidenty

Aktuální svět



# Absolutní individua

mohou být:

- aktuálně reálné (prezidentství Václava Klause)
- potenciálně reálné (prezidentství Jana Fischera)
- intencionální, tedy pouze myšlenou (Ferda mravenec, kulatý čtverec)



# Vztah

- typ akcidentu, který tvoří
- subjekt vztahu (to, co se vztahuje)
- termín vztahu (k čemu se subjekt vztahuje)
- základ vztahu (to, co má subjekt, aby mohl existovat vztah)

Měsíc = termín vztahu

Velikost Země = základ vztahu



Země = subjekt vztahu

Pokud jsou všechny nezbytné části vztahu reálné a od sebe odlišné, hovoříme o reálných kategoriálních vztazích. Reálný kategoriální vztah:

*Václav Klaus je otec Václava Klause mladšího.*

Pokud je nějaký člen vztahu toliko intencionální, je celý vztah intencionální. Intencionální kategoriální vztah:

*Ferda Mravenec je chytřejší než Brouk Pytlík*

# Agregáty

- Podobají se individuím tím, že se rovněž skládají z různých částí, tyto části však nejsou vlastními částmi agregátu, to znamená, že mohou vznikat mimo rámec agregátu.
- To, co pojí části agregátu je vztah, který každá část má k určitému cíli.

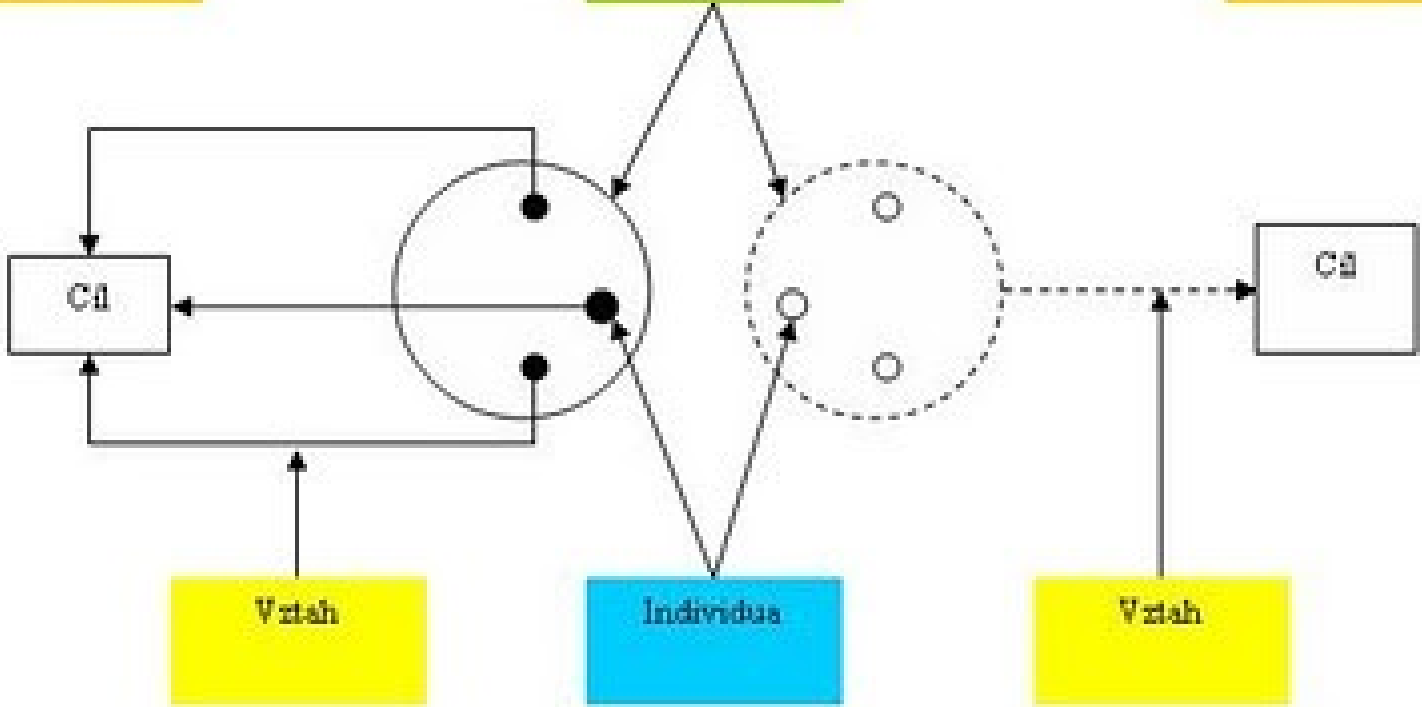
# Druhy agregátů

- **Reálné agregáty.** Reálný agregát, tedy skutečná skupina, která se sejde toho a toho dne na přednášce, je se sebou identický tehdy, když má všechny své části stejné. Sejde-li se 12 lidí s cílem věnovat se VIKBB37, ale po hodině dva lidé odejdou, vznikne jiný agregát než byl ten původní.
- **Intencionální agregáty.** Naopak, když pojmáme agregát abstraktně, postačí nám cíle, za jejichž účelem byl agregát vytvořen, ale i ten přisuzujeme agregátu spíše jako celku, nikoliv každé jeho části (obměna částí při tom není důležitá, všechny části se dokonce nemusí vztahovat k jednomu cíli).

Reálny agregát

Agregáty

Intencionální agregát



# Jednoduché a složené agregáty

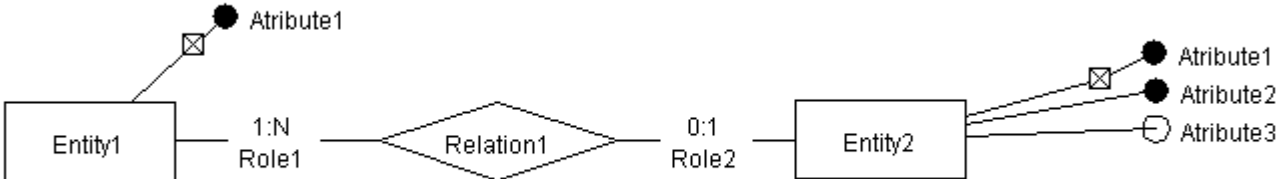
- Agregáty skládající se z individuí jsou jednoduché, můžeme rozlišit i
- agregáty složené, které jsou tvořeny z jiných agregátů.

# FRBR

FRBR rozlišuje tři typy věcí, které jsou předmětem bibliografického popisu:

- entity;
- atributy;
- vztahy.





# Entity

- Entitou míní většinou buď to, co jsme v terminologii obecné sémantiky nazvali absolutním individuem, nebo to, co jsme označili jako agregát. Například entita-osoba je individuem-substancí, entita-místo je individuem-akcidentem, entita-korporace je agregátem. Entity mohou být reálné (osoby, korporace, provedení, jednotka, objekt), ale také intencionální - dílo, vyjádření, pojem.

# Druhy entit

- Entity 1 – na ně se vytváří záznamy
- Entity 2 – Entity 1 jsou přirozeným znakem entit 2
- Entity 3 – jsou předmětem Entit 1 (společně s entitami 1 a 2)

# Entity

<b>w</b>	work	<i>dílo</i>
<b>e</b>	expression	<i>vyjádření</i>
<b>m</b>	manifestation	<i>provedení</i>
<b>i</b>	item	<i>jednotka</i>
<b>p</b>	person	<i>osoba</i>
<b>cb</b>	corporate body	<i>korporace</i>
<b>c</b>	concept	<i>pojem</i>
<b>o</b>	object	<i>objekt</i>
<b>e</b>	event	<i>akce</i>
<b>pl</b>	place	<i>místo</i>

# Atributy a vztahy

- Atributy jsou pak vlastnosti (akcidenty) toho, co FRBR nazývá entity, obecná sémantika pak individua či agregáty. Atributem osoby i korporace je například jejich jméno.

Vztahy ve FRBR a v obecné sémantice jsou totožné. Skládají se ze subjektu (entity), termínu (jiné entity) a základu - vlastnosti entity, která je subjektem vztahu. Tak entita-osoba "Jaroslav Durych" (subjekt) se vztahuje k entitě-dílo "Služebníci neužiteční" (termín) vztahem "být autorem", protože entita-subjekt "Jaroslav Durych" má tu vlastnost (základ), že je spisovatelem, který napsal dílo "Služebníci neužiteční".

# Bibliografické univerzum

- Entity + jejich atributy + vzájemné vztahy mezi entitami = bibliografické univerzum

# Objekty podle AACR2 1

## Entity č. 1 – Bibliografický popis

- Knihy, brožury a jednolistové tisky
- Kartografické dokumenty
- Rukopisy
- Hudebniny
- Zvukové dokumenty
- Filmy a videozáznamy
- Grafické dokumenty
- Elektronické zdroje
- Trojrozměrné dokumenty
- Mikrodokumenty
- Pokračující zdroje
- Analytické záznamy

# Objekty podle AACR2 II

## Entity č. 2 a 3

- Volba selekčních údajů
- Personální záhlaví
- Geografická jména
- Korporativní záhlaví
- Unifikované názvy
- Odkazy