



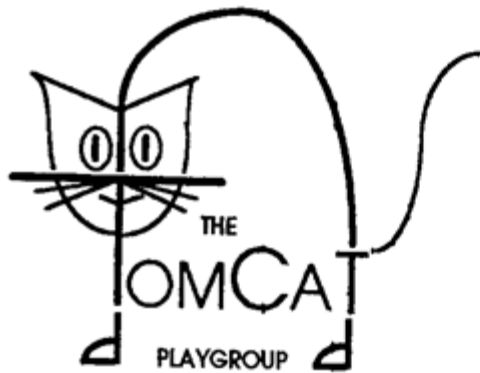
**Welcome to the OUP
bookshop!**



***PhDr. Kateřina Tomková, Ph.D.,
Entrance exam coordinator***

***BA courses: Phonetics and Phonology, Spoken Fluency
MA courses:
Pronunciation Varieties of English, PV of American English,
Academic Oracy***

My life + my work = one. How about you?



*PhDr. Kateřina Tomková, Ph.D.
Dunajevského 34
616 00 Brno, the Czech Republic
Phone: 00420.5.41215836
Mobile: 00420.737.508453
tomkat@phil.muni.cz
www.tomcat.wz.cz*

English pronunciation chart.

Is pronunciation important? – Does it need to be taught at all?

What are the most common mistakes made by Czechs and Slovaks?

ɪ	I	ʊ	u:	Iə	eI	ɪ	ɔ
e	ə	ɜ:	ɔ:	ʊə	ɔI	əʊ	
æ	ʌ	ɑ:	ɒ	eə	aI	aʊ	
P	b	t	d	tʃ	dʒ	k	g
f	v	θ	ð	s	z	ʃ	ʒ
m	n	ŋ	h	l	r	w	j

Pronunciation assessment form

NAME, PTS		
Inaccurate, weak, missing stress and rhythm		
Final consonant devoicing and faulty liaison		
Vowels /ɪ/, /æ/		
Voiced dental fricative /ð/		
Voiceless alveolar plosive /t/		
Voiceless dental fricative /θ/ -ing endings		
Long mixed vowel /ɪ ɪ / Inconsistency in v and w		
Words mispronounced		



- **Perceptions
of Non-Native
Pronunciation of
English
by Native
Speakers**

- **How did you like the
desert?**

The synthesis of speaking skills...

- ... is only possible by building mechanisms through – repetition
- - memorizing



- Suggested methods: - nursery rhymes
- - tongue twisters
- - stress patterns

Pronunciation varieties of English

Not just regional but, more importantly, social diversity.
A recent experiment in the U.K.

Best recordings on youtube:

- The English language in 24 accents
- A tour of the British Isles
- Amy Walker's fun tour of American accents

Second-language varieties best depicted in:

- The Italian who went to Malta
- German Berlitz commercial
- I would like to buy a hamburger





Making an oral presentation in English

.

Možnosti pro studenty



- Studentský spolek „English Students Club“

- www.phil.muni.cz/angl/club

- Studentská vědecká společnost „Českomoravská studentská společnost Williama Shakespeara“



- Spolupráce na výzkumech a projektech pedagogů

- Spolupráce na tvorbě antologií a jiných překladových publikací
 - Tvorba korpusů
 - Příprava materiálů pro e-learning
 - Práce v knihovně katedry
 - Za tyto aktivity je možno pobírat stipendium

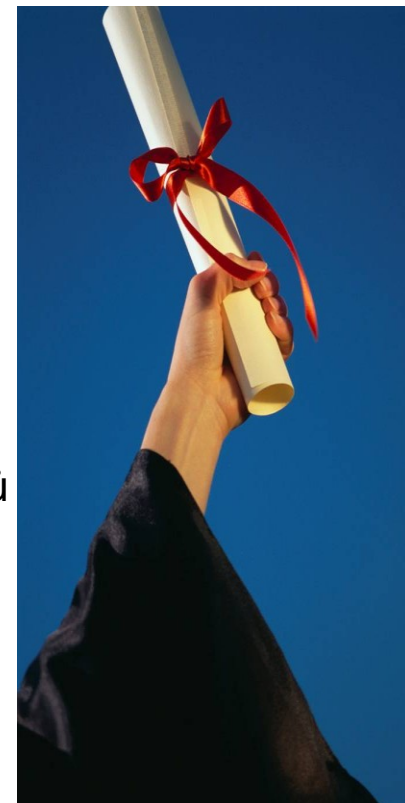


- Dostupnost počítačů

- stovky v celouniverzitní pracovně (CUP) a další více než 150 v areálu FF (včetně této budovy)
 - CUP je otevřena nonstop
 - V obou fakultních areálech je bezdrátové připojení k internetu

Z čeho se skládá studium u nás?

- Dva základní typy studia na KAA:
 - 3-leté bakalářské studium
 - pouze filologický obor anglický jazyk a literatura
 - 2-leté navazující magisterské studium
 - filologické i učitelské studium anglického jazyk a literatury a obor překladatelství anglického jazyka
- Dvě možnosti formy studia na KAA:
 - denní studium (všechny obory)
 - můžete studovat jedno- nebo dvouoborově
 - kombinované studium
 - toto studium je kombinace prezenčních a dálkových postupů
 - na bakalářské i magisterské úrovni
 - jen odborné a učitelské studium
 - pouze jednooborově
 - výuka a konzultace pětkrát v semestru, vždy v pátek
- Pravidelné mezifakultní studium s obory zeměpis, matematika, mezinárodní vztahy, genderová studia, politologie, sociální antropologie a tělesná výchova. Jiné kombinace jsou také možné.
- Jediný ústav v ČR s těmito možnými kombinacemi.



Bakalářské studium (denní)



■ 1. ročník

- Povinné kurzy z literatury, britské kultury a historie, americké kultury a historie, mluvnice, fonetiky a praktického jazyka
- Tyto semináře a přednášky Vás připravují pro další roky studia na KAA
- Podíl praktického jazyka je jen 2 hodiny týdně
 - Všechny semináře a přednášky jsou v angličtině (včetně literatury)
 - Nejsme jazykovou školou a očekáváme, že se studenti zlepší samostatnou prací

■ 2. a 3. ročník

□ Většina kurzů se učí v menších skupinách (po 20)

□ Semináře jsou rozděleny do pěti kategorií:

- Literatura
- Kulturní studia
- Lingvistika
- Překlad
- Psaný a mluvený projev



□ Student je povinen absolvovat určitý počet a skladbu seminářů z každé z těchto kategorií

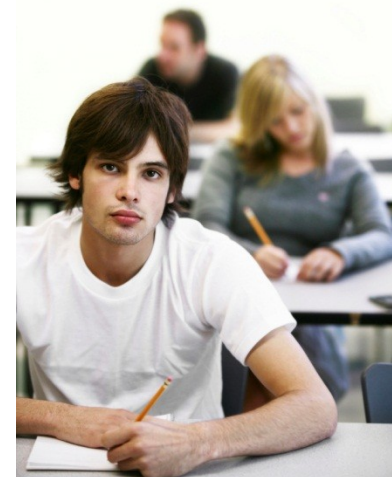
- V rámci toho si studenti sami vybírají ze seminářů tak, aby splnili požadavky

□ Na konci studia student napíše rozsáhlejší práci a skládá bakalářskou zkoušku

■ Kombinované studium se shoduje s programem denního studia s tím rozdílem, že harmonogram studijního programu je daný.

Navazující magisterské studium

- Filologické (odborné) studium anglického jazyka a literatury
 - Jedno- i dvouoborové
 - 2-leté
 - 3 povinné semináře
 - Historie anglického jazyka
 - Literární a kulturní teorie (2 semináře)
 - Dále se každý student specializuje v jedné ze dvou oblastí:
 - Literární a kulturní studia
 - Lingvistika



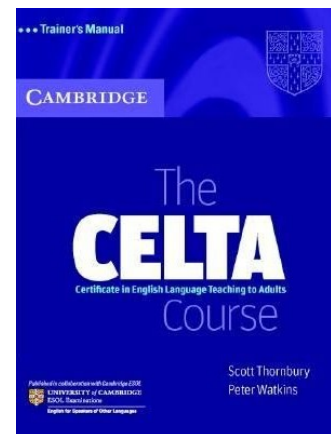
■ Učitelství anglického jazyka a literatury pro střední školy

□ Jedno- i dvouoborové

■ 2 roky

□ Vedle odborných filologických předmětů se studenti věnují teorii a praxi pedagogických věd v rozsahu zhruba jedné třetiny celkového objemu studia

□ Existuje možnost získat mezinárodně uznávaný Cambridge English Language Teaching Certificate (CELTA)

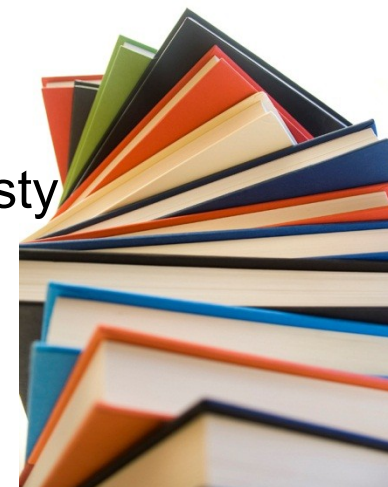


- Kombinované studium těchto oborů se shoduje s programem denního studia s tím rozdílem, že harmonogram studijního programu je daný.



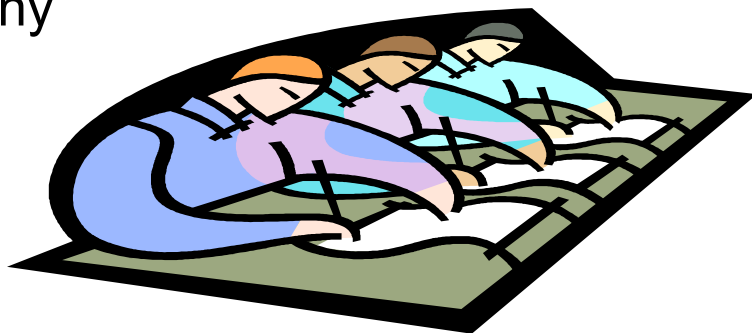
■ Překladatelství anglického jazyka

- Jedno- i dvouoborové
- Tento obor je otevřen uchazečům s **jakýmkoliv** bakalářským nebo vyšším titulem
- Zaměření je na neliterární překlad
- 9 povinných seminářů
 - Kurz správného psaní pro nebohemisty
 - Analýza textu a diskurzu
 - Stylistika češtiny – základní kurs pro nebohemisty
 - Teorie překladu I
 - Teorie překladu II – aplikace
 - Praktické a technické aspekty překladu
 - Překlad technického textu
 - Univerzálie v neliterárním překladu
 - Překlad v prostředí internetu
- Student si dále vybírá z nabídky povinně volitelných předmětů



Jak se k nám dostat?

- Každý uchazeč o bakalářské studium na KAA musí:
 - složit Test studijních předpokladů (TSP) a
 - složit oborový test
- Uchazeč o magisterské studium na KAA musí složit pouze oborový test
- Oborové testy jsou v angličtině
- Na FF nejsou ústní přijímací zkoušky
- Na výsledky jiných testů (včetně Cambridge) se nebere ohled
- Na výsledcích studia na jiných školách (středních i vysokých) nezáleží
 - Kredity z předchozího vysokoškolského studia mohou být po přijetí částečně uznány



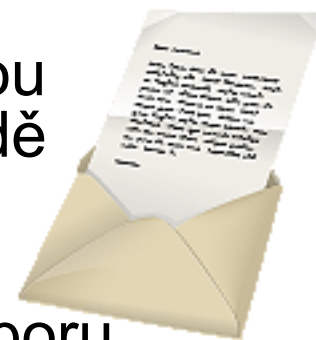
Bakalářský oborový test

- Předpokládáme, že uchazeč o toto studium má angličtinu alespoň na úrovni FCE (B2)
- Oborový test trvá 60 až 70 minut a má několik částí:
 - Porozumění čtenému
 - Testuje porozumění, slovní zásobu, schopnost logického myšlení
 - Doplňování výrazů do souvislého textu (typ cloze testu)
 - Testuje porozumění, mluvnici, slovní zásobu
 - Test je mírně pozměněn oproti loňskému
 - Základní orientace v zeměpise, dějinách, literatuře a současné kultuře a politice, týkající se většinou Velké Británie a USA



Hodnocení přijímacích testů

- U oborových testů bude stanovena minimální hranice úspěšnosti (nejnižší počet bodů, kterého je nutno dosáhnout pro zařazení do pořadí pro přijetí ke studiu). Na obor AJ tato hranice bude 60 procent.
- Výsledek oborového testu bude hodnocen pouze položkami „uspěl/a“ – „neuspěl/a“. Uchazeči, kteří u oborového testu neuspějí, obdrží bez ohledu na výsledek TSP rozhodnutí o nepřijetí ke studiu pro neprospěch u přijímací zkoušky.
- Uchazeči, kteří u oborového testu uspějí, budou zařazení do pořadí k přijetí ke studiu na základě výsledků TSP.
- V případě, že počet uchazečů, kteří uspěli u oborových testů, převyší kapacitní možnosti oboru, budou ke studiu přijati ti uchazeči, kteří u TSP dosáhnou lepších výsledků. Ostatní uchazeči obdrží rozhodnutí o nepřijetí ke studiu z kapacitních důvodů.



Počet studentů



- Do denního bakalářského studia v roce 2014/15 umožníme zápis 150 studentům
- Limity pro zápis do denního magisterského studia jsou:
 - Filologie: 70
 - Učitelství: 30
 - Překladatelství: 30
- Výsledek u druhého oboru nemá vliv na přijetí do našich oborů
- Limity pro kombinované studium jsou:
 - Bakalářské filologické: 25
 - Magisterské filologické: 20
 - Magisterské učitelské: 12

Oborové testy pro navazující magisterské studium

■ Odborný i učitelský program:



- Předpokládáme, že uchazeč o toto studium má angličtinu na úrovni CPE (Cambridge Certificate of Proficiency in English)
- Aby si uchazeč mohl zapsat předměty na KAA, musí mít úspěšně ukončené celé bakalářské studium včetně získání titulu Bc.
- Oborový test trvá cca 70 minut a má formu English Proficiency Exam. Testuje mluvnici, slovní zásobu a porozumění čtenému textu.

■ Překladatelství



- Předpokládáme, že uchazeč o toto studium má angličtinu na úrovni CPE (Cambridge Certificate of Proficiency in English)
- Oborový test trvá cca 75 minut a má 2 části:
 - English Proficiency Exam (30 min.)
 - Zkouška z českého jazyka, porozumění čtenému textu v češtině, ověření všeobecných znalostí (45 min.)

Přípravný kurz pro oborový přijímací test (bakalářské studium)

- KAA organizuje pro zájemce o studium ve školním roce 2014/15 tři jarní přípravné kurzy
- Jsou zaměřeny na odbornou část bakalářské přijímací zkoušky z angličtiny:
 - Přípravný kurz I (soboty 15., 22., 29.3. a 5.4. 2014) cena 2 300 Kč
 - Přípravný kurz II (sobota 12.4.) cena 650 Kč
 - Přípravný kurz III (sobota 26.4.) cena 650 Kč
- Intenzivní zaměření na úspěšné složení přijímací zkoušky v oboru
- Metodika a technika řešení testových úloh stejného formátu jako u přijímací zkoušky
- Okamžité hodnocení, oprava a vysvětlení problému
- Pravidelná cvičení s rodilými mluvčími
- Všechny použité materiály zdarma



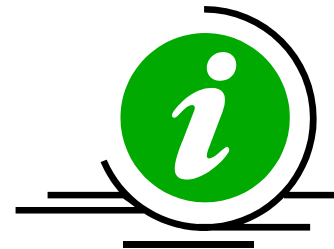
- Kurzy II a III jsou cvičné přijímací zkoušky z anglického jazyka plus oprava
- Výuka ve kurzu I je v skupinách
- Výuka probíhá vždy v sobotu od 10:00 do 15:00 hodin v učebnách Filozofické fakulty (Gorkého 7)
- Přihlásíte-li se zároveň na kurzy I+II nebo I+III, zaplatíte celkem jen:
2 600 Kč



- Přihlásit se můžete:
 - přes Obchodní centrum IS MU
 - http://is.muni.cz/obchod/fakulta/phil/p_kurzy
- Více informací je na webové stránce KAA anebo v letáku (zde k dispozici)



Více informací:



- Na webové stránce KAA

- www.phil.muni.cz/wkaa

- Dnešní prezentace „Den otevřených dveří“ k dispozici na výše uvedené stránce

- Na webové stránce FF

- www.phil.muni.cz

- Klikněte na odkaz Přijímací řízení
 - Přijímací zkouška 2012 je k dispozici na adrese:
http://www.phil.muni.cz/plonedata/wff/prijimaci-rizeni/2013_2014/Test%20AJ%202012%20klic.pdf

- Na webové stránce MU

- www.muni.cz

A teď:
Vaše otázky





Děkujeme vám

za pozornost

a

přejeme hodně štěstí!