

# Doba římská a stěhování národů



# Periodizace DŘ

- **starší DŘ**

- **0-180 n.l.**

horizont plaňanských pohárů **35 -10 př.n.l.**

horizont Marobudovy říše, spony s očky

**10 př.n.l. – 50 n.l. – hl. Čechy**

– horizont markomanských válek **150 – 180 n.l. – hl.**

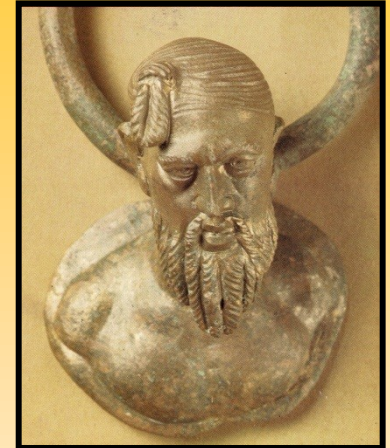
**Morava**

- **mladší DŘ**

– **180 – 300 n.l.**

- **pozdní DŘ**

– **300 – 375 n.l.**



# Periodizace DSN

- **časná DSN**

- přechodný stupeň **375 – 410**
- starší stupeň vinařické skupiny – Čechy; horizont Smolín **410 – 440 – horizont Hunské říše**
- přechodný stupeň 430 – 470
- mladší stupeň vinařické skupiny – Čechy; **440 - 480 – posthunský horizont (Ostrogóti, Herulové)**



- **pozdní DSN**

- přechodný stupeň 470 – 500
- **480 – 568** čelákovická skupina, Langobardi



# Hlavní rysy DR

- barbaricum versus římská říše (ŘŘ) a její provincie
- žárová pohřebiště (+ knížecí hroby – Mušov...)
- kontakty s ŘŘ (obchodní, vojenské...)
- stopy římského vojska
- antické písemné prameny
- jména kmenů a vládců
- první germánská říše (Marobud)

# Hlavní rysy DSH

- Pohřebiště (žárová přechází do kostrových) + bohaté hroby (Smolín, Blučina, Žuráň)
- 3 oblasti vývoje na našem území
  - střední a SZ Čechy - Vinařická skupina
  - J a Z – Čechy – skupina Přešťovice – Friedenhain
  - Morava – působení hunského kmenového svazu
- přelom 5./6. století – příchod Langobardů

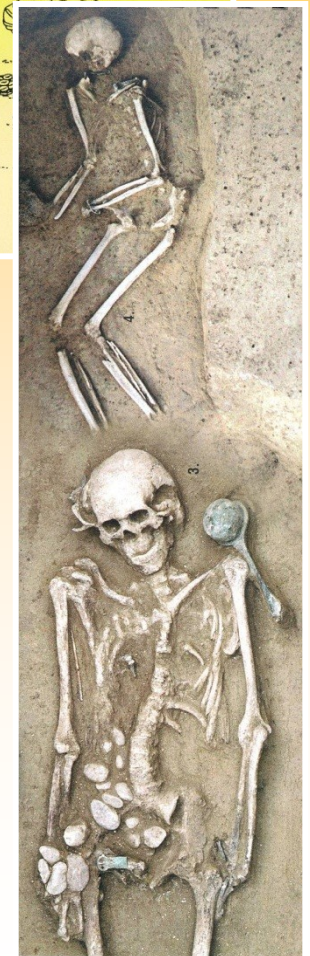
# Doba římská

**PR**

- převaha kremace
- deformování předmětů ukládaných do hrobu
  - osobní šperk
  - výzbroj
  - toreutika
  - potraviny – zvířecí maso (prase, tele, kuře, aj.)

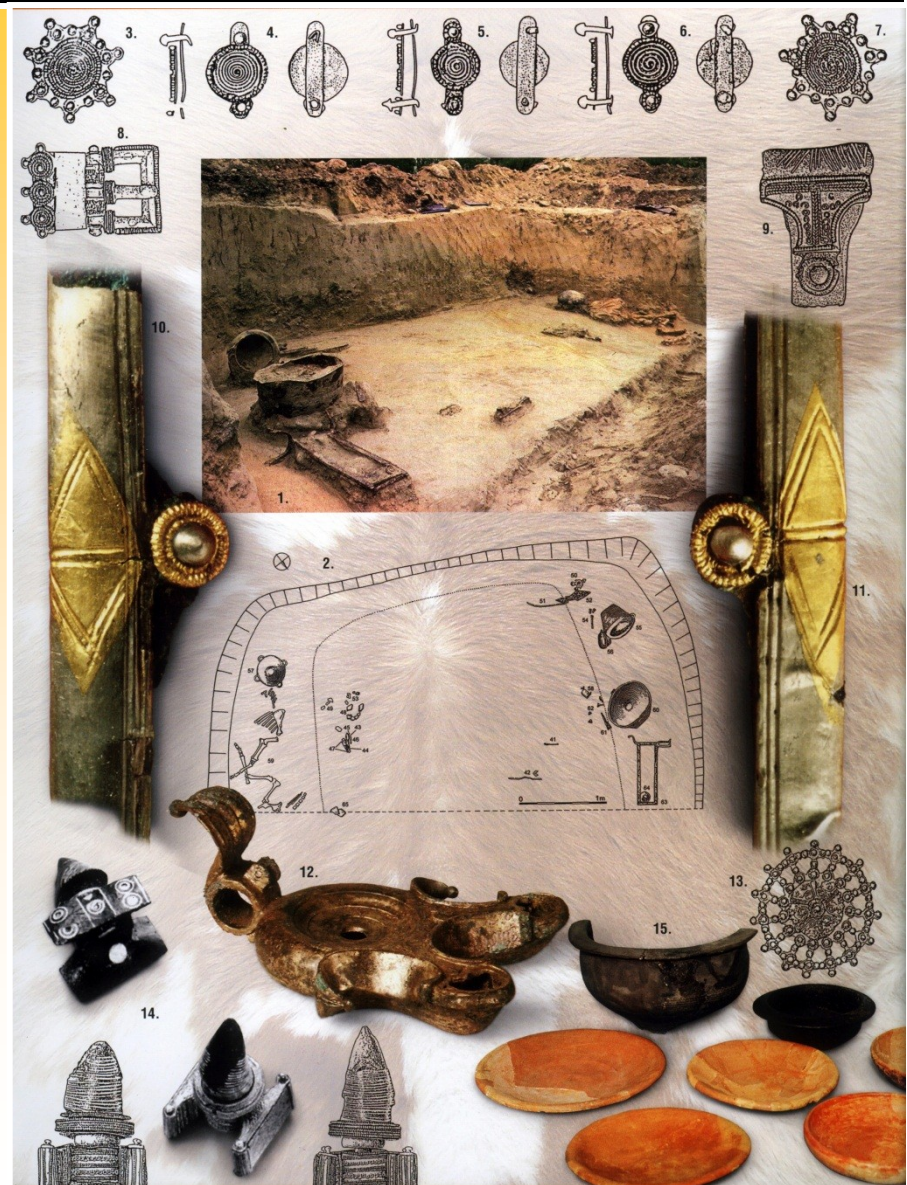
**pohřebiště:**

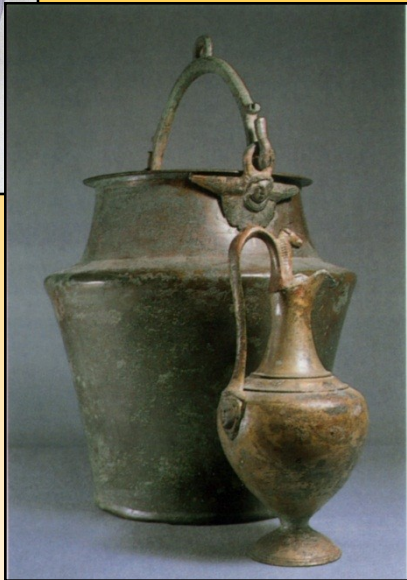
- **žárová**
  - popelnicové hroby
  - jámové hroby
  - Třebusice, Přešťovice, Dobřichov-Pičhora, Kostelec na Hané, Kostolná
- **birituální**
  - Mikulov



# Doba římská

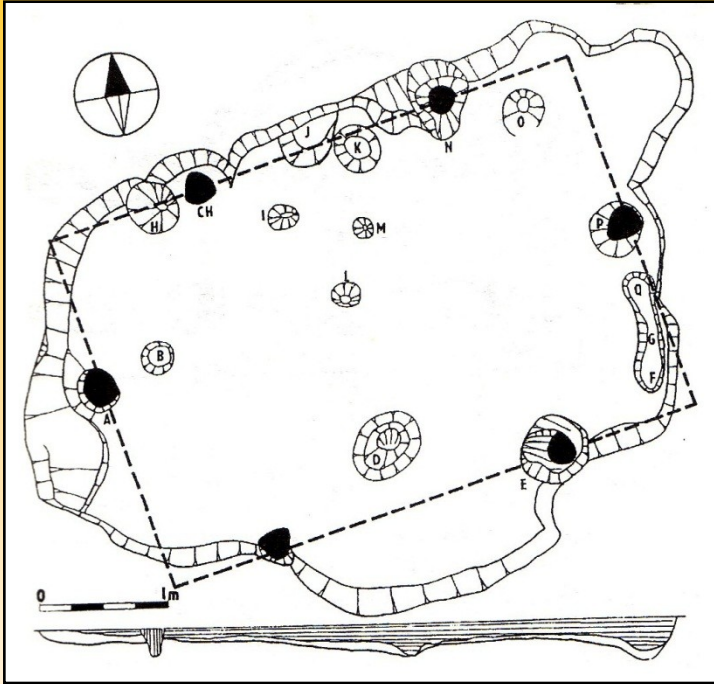
- **bohaté kostrové hroby**
  - ve starší DŘ – horizont – **lubieszewský**
    - minimum zbraní
    - bohatá výbava (římské „importy“, ostruhy)
    - výdřeva hrobové komory
  - v mladší DŘ – horizont – **Leuna – Haßleben**
    - se zbraněmi a další bohatou výbavou (domácího původu)
- **bohaté žárové hroby**
  - v bronzových nádobách, římské importy, zbraně, osobní šperk
- **nerituální hroby**
- **kenotafy**



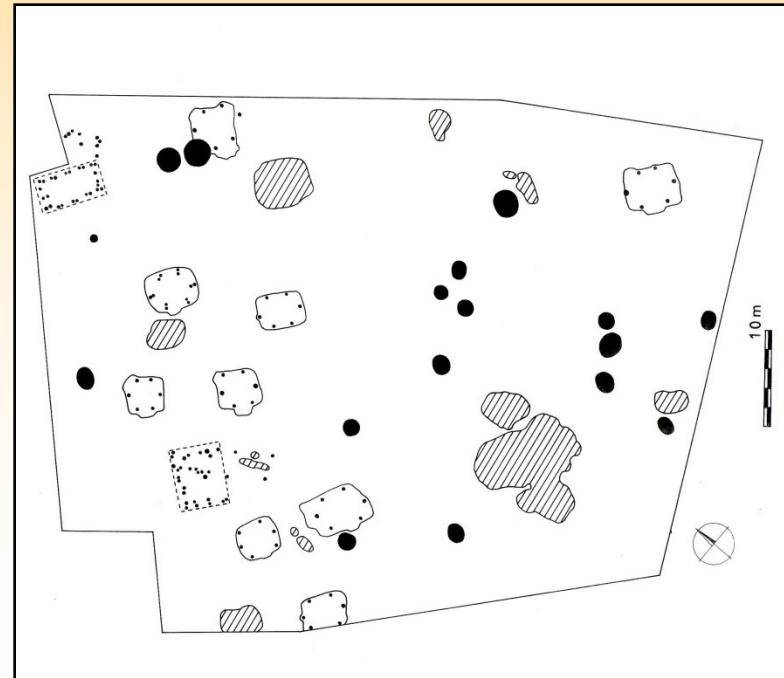




# sídlíšte

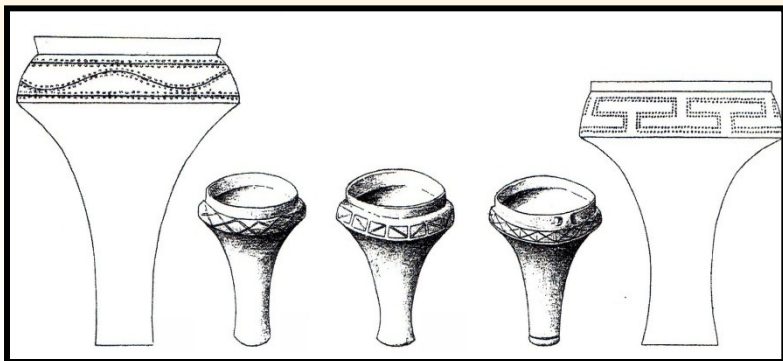


- nížinná neopevněná
- **lokality:** Vyškov, Mlékojedy, Březno, Holubice, Mušov – U sv. Jana

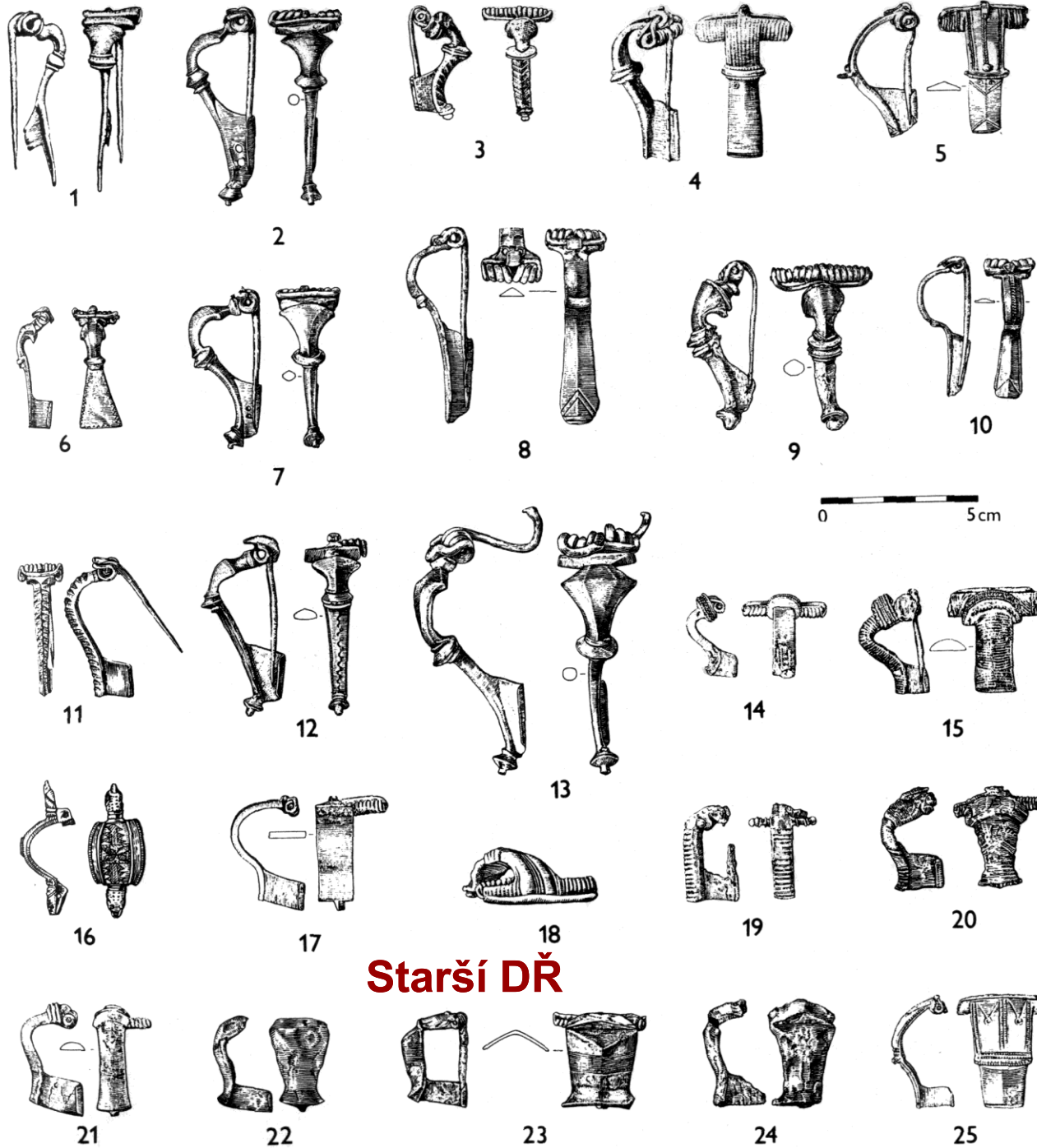


# keramika

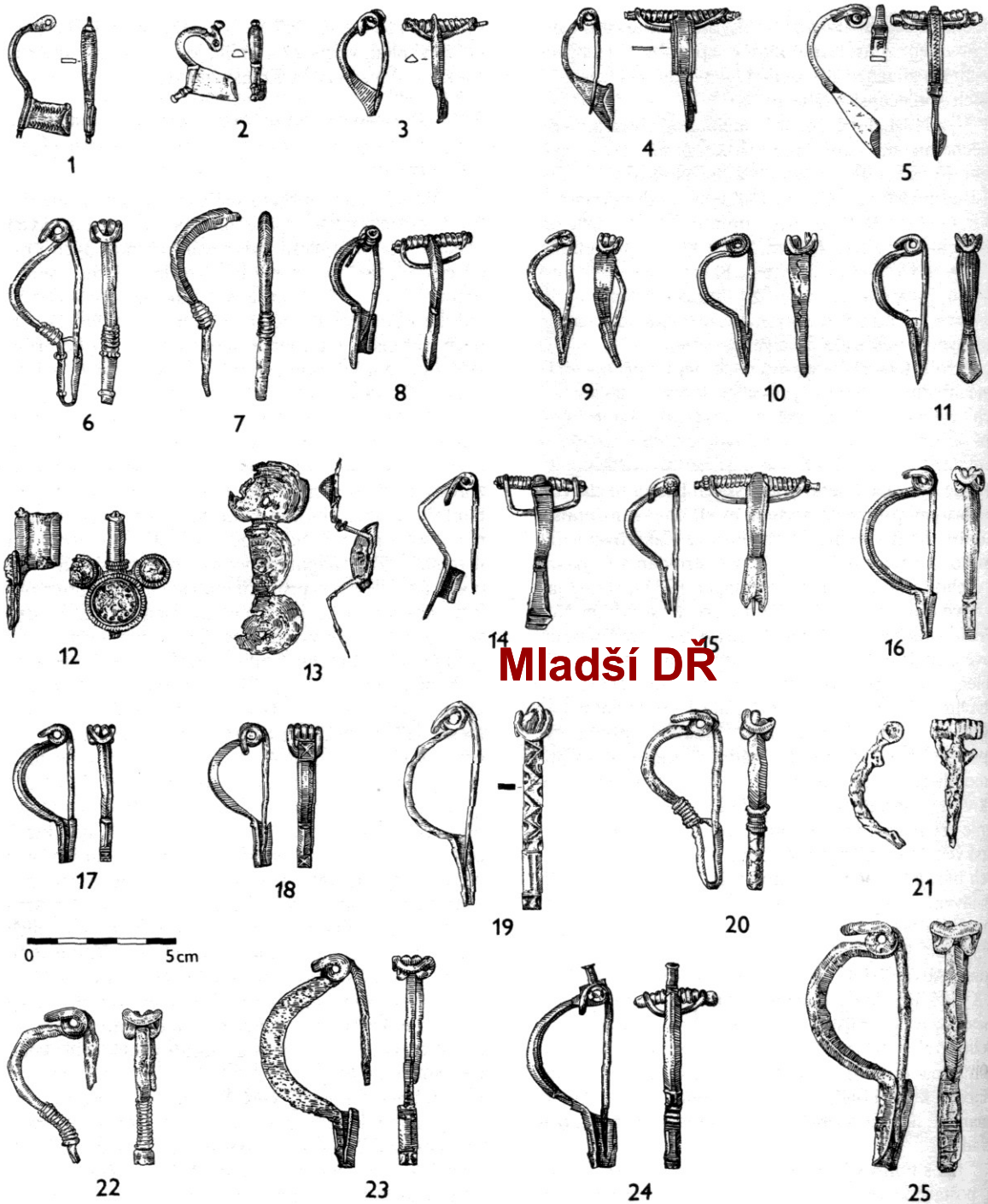
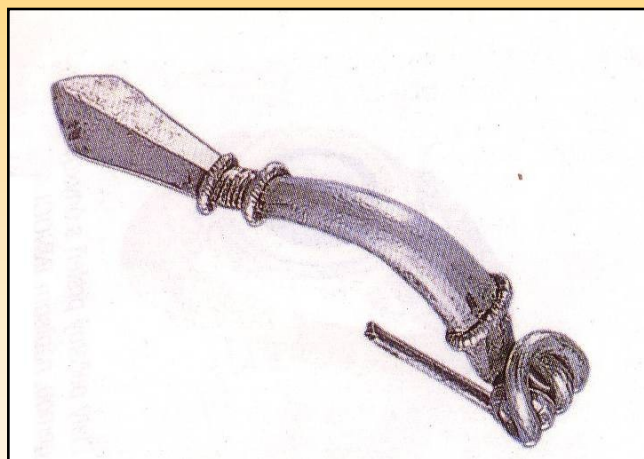
- **tvary**: hrnce, misky, teriny, lahve, pohárky, cedníky; tyglíky
- přesleny, tkalcovská závaží
- **typy**: plaňanská, jiříkovická (šedá na kruhu)
- v roce robená, točená na kruhu
- hrnčířství
  - **pece** – osamoceně nebo dílna (Jiříkovice, Olomouc-Neředín)

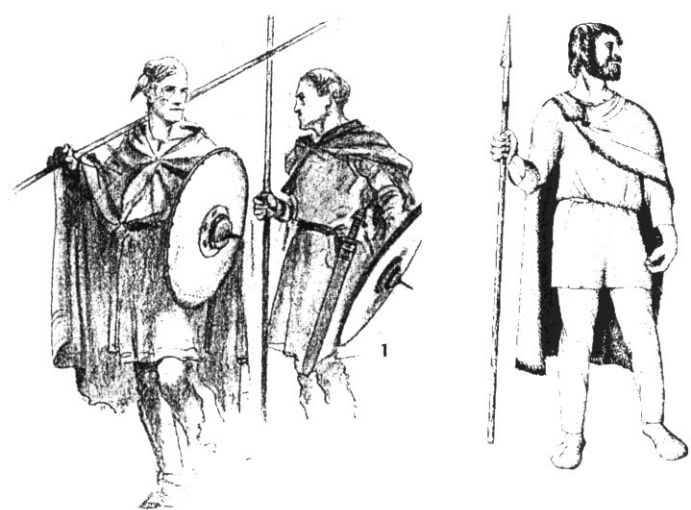


# Spony

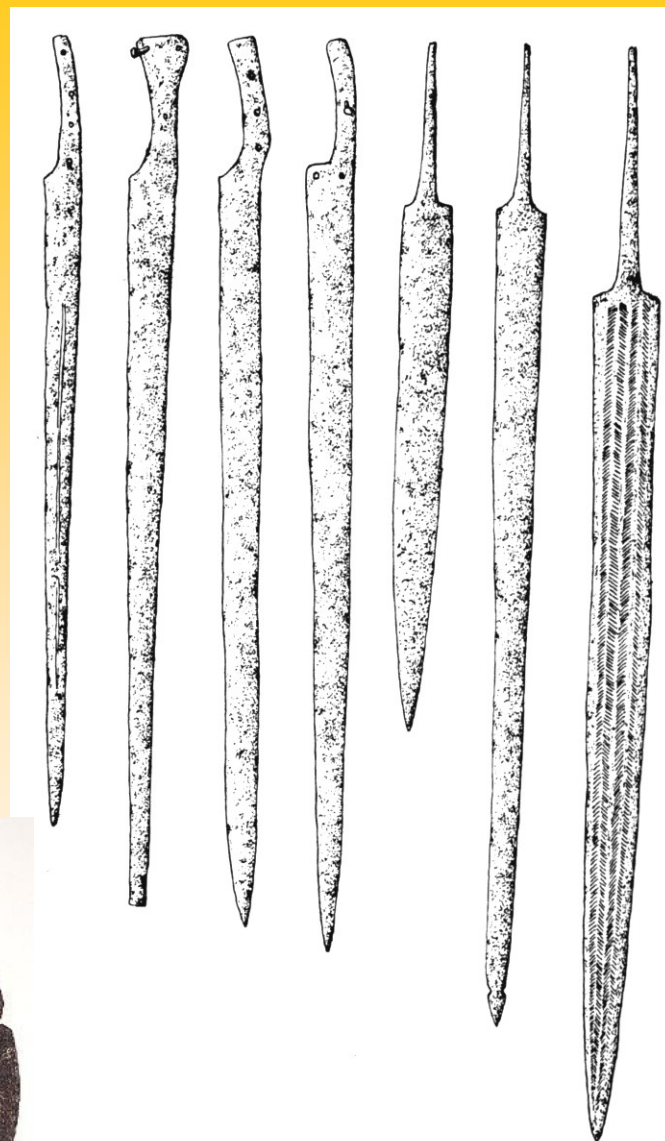


# Spony





- meč
- kopí
- oštěp
- štít
- luk a šípy
- sekery



**výzbroj**



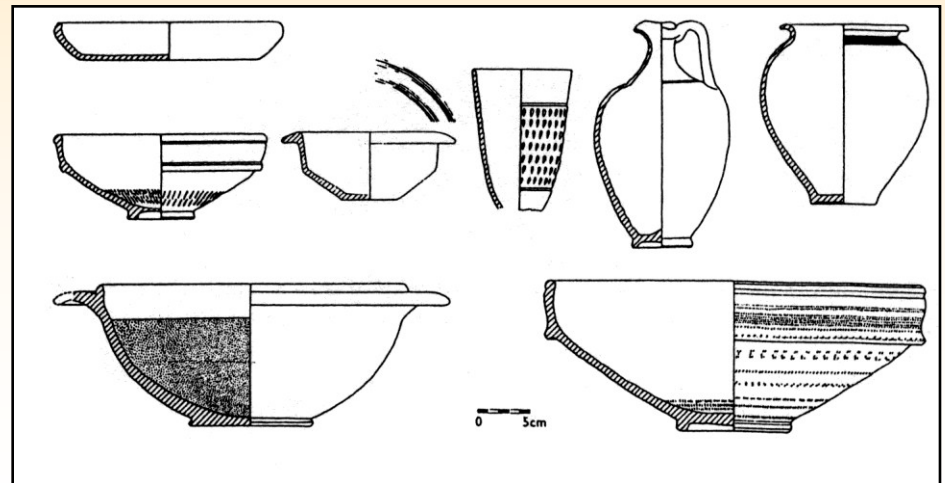
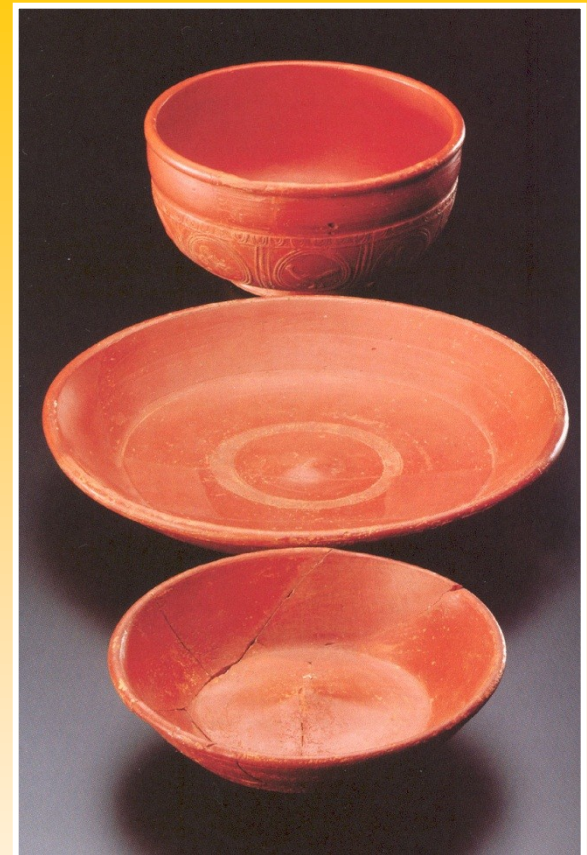
# Římské „importy“

- **Toreutika** – typologie podle Eggerse
- kotle, vědra, pánve, naběračky, cedníky, konvice, aj.)



# Římské „importy“

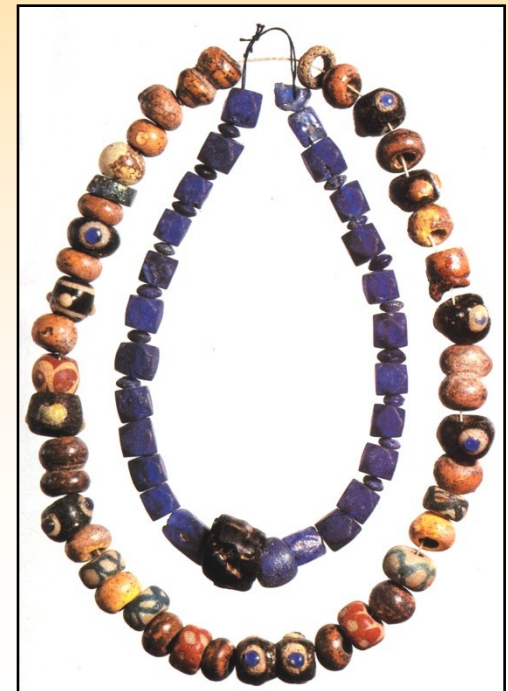
- **Terra sigillata** (typologie podle Draggendorfa)
  - z dílen ve Westerndorf, Lezoux, Rheinzabern
- **Terra nigra**
- **Provinciální keramika**



# Římské sklo

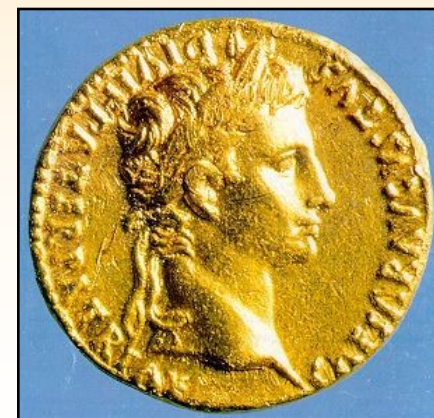


- nádoby
- perly



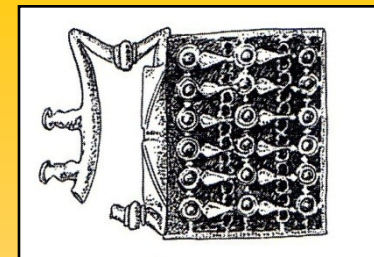
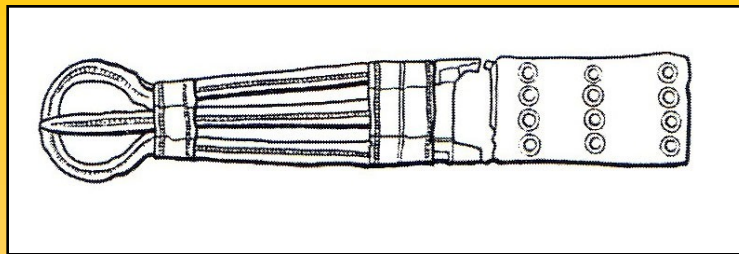


# Římské mince





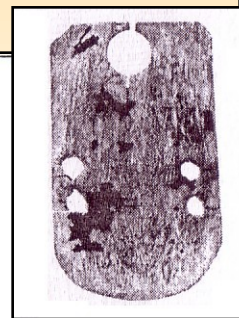
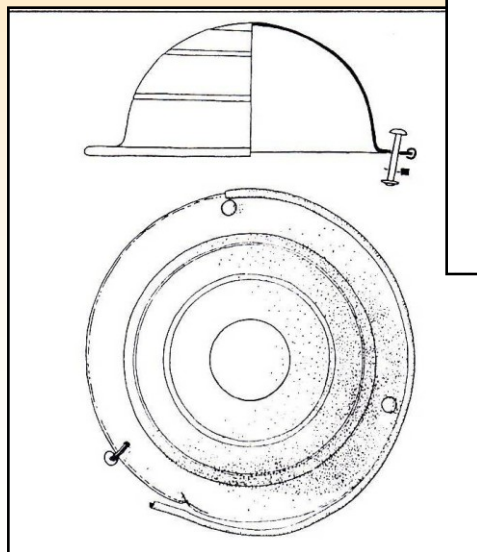
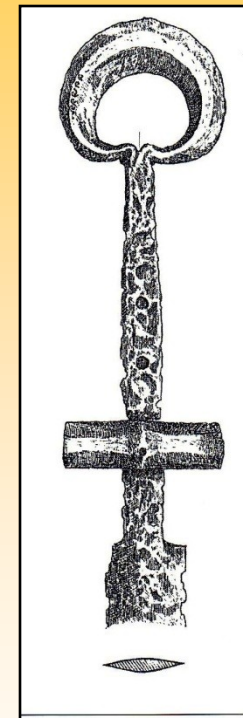
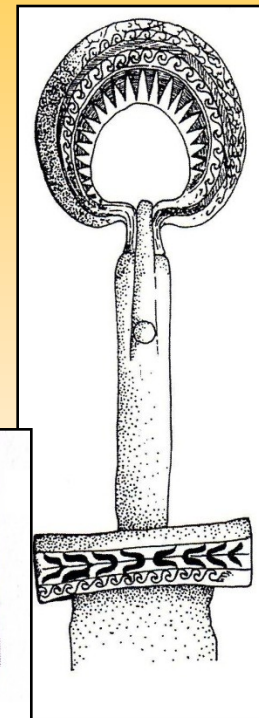
**provinciální  
spony**



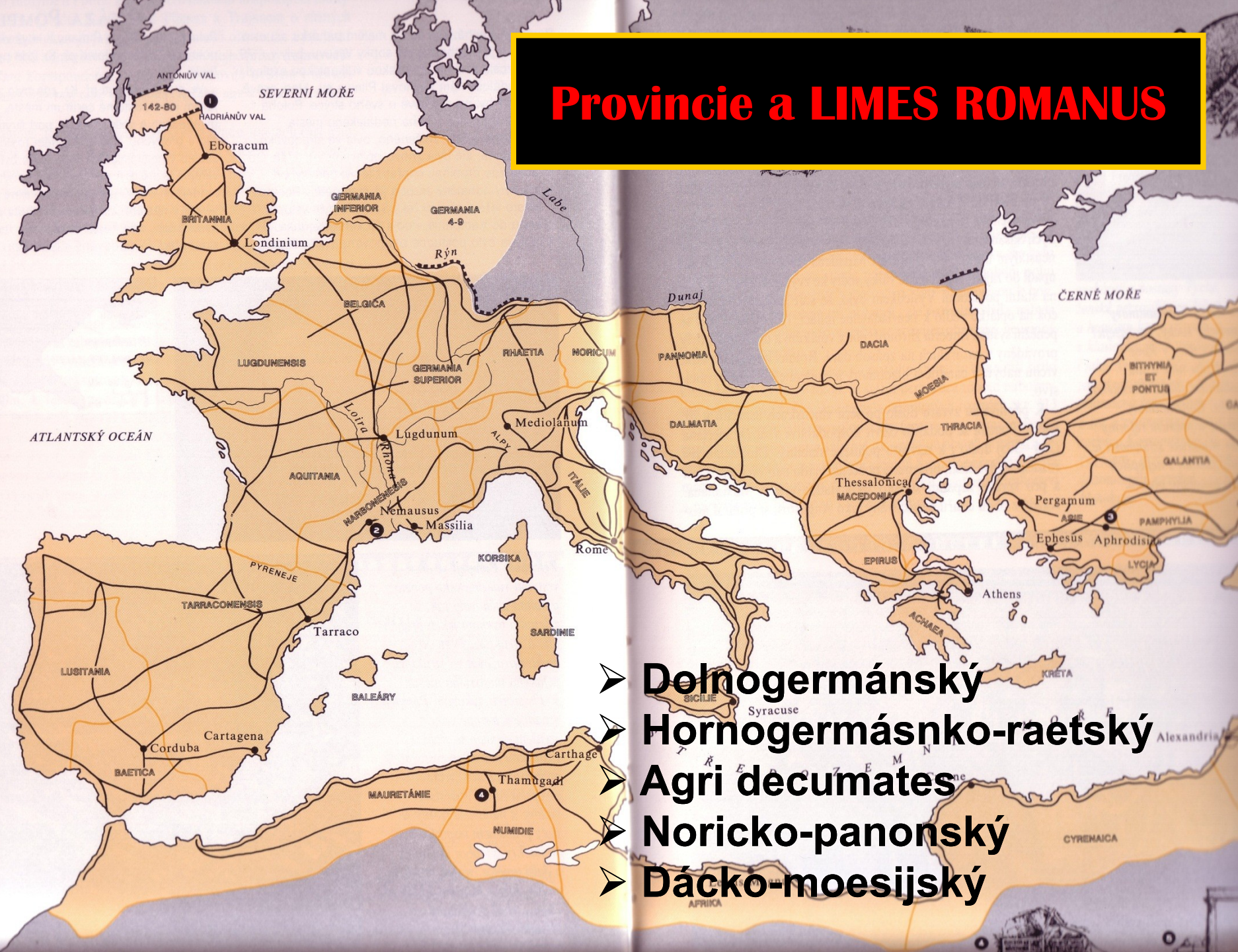
## **kování opasků**

### **výzbroj**

- lorica hamata, squamata
- meče s kruhovou rukojetí
- štíty – polokulovitě štítové puklice



# Provincie a LIMES ROMANUS



- Dolnogermánský
- Hornogermánsko-raetský
- Agri decumates
- Noricko-panonský
- Dácko-moesijský

# Limes romanus a provincie

- přirozená (řeka) nebo uměle vybudovaná hranice ŘŘ (Flaviovcí, Trajan, Hadrian; po roce 9 ustálení hranice na Rýně a Dunaji)
  - umělá: val, příkop, nebo i palisáda a zeď

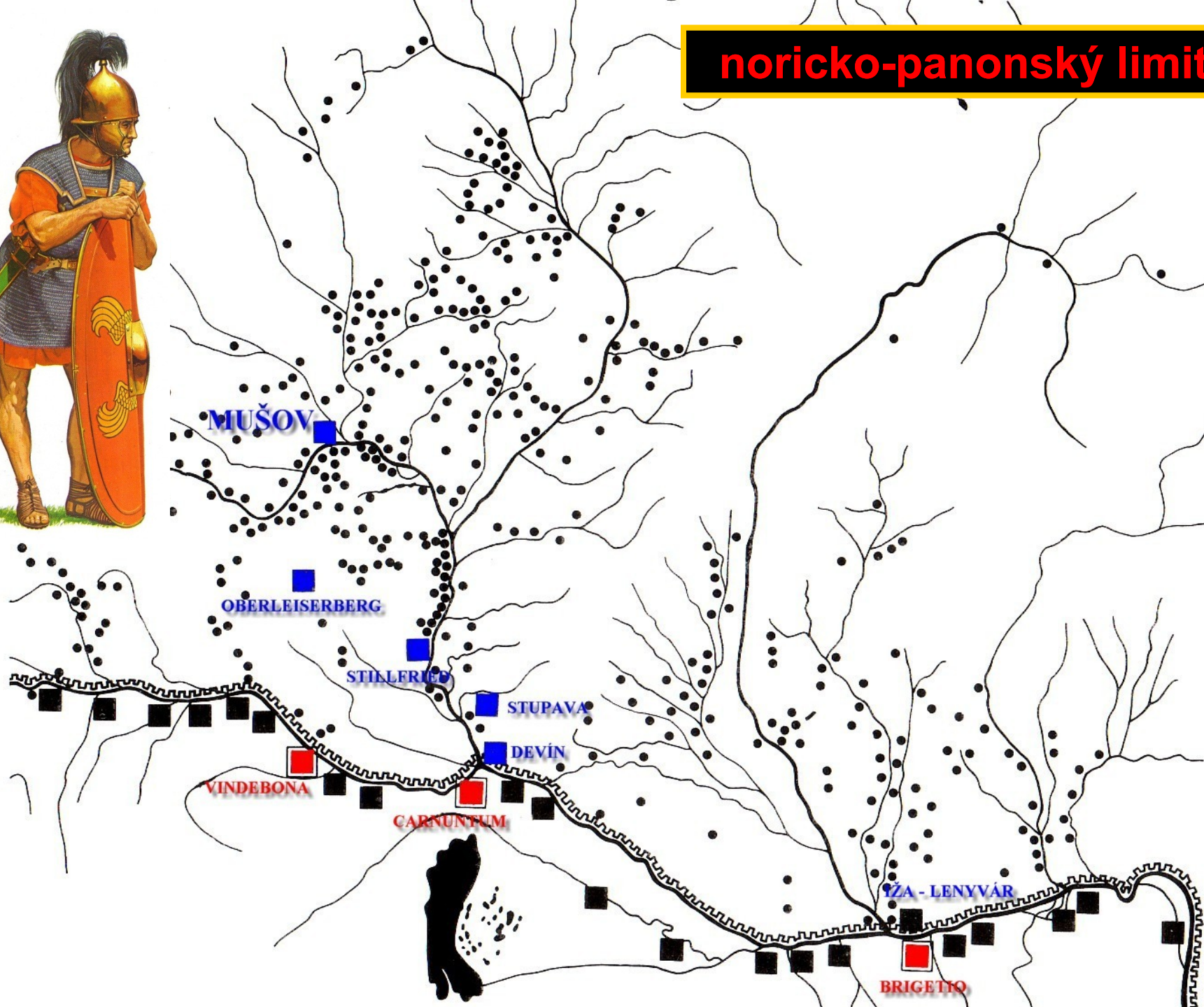
- **castrum (legionářský tábor)**
- **castel (auxiliární tábor)**
- **burgus**
- **v blízkosti civilní stavby (canabae; civilní města – municipium)**



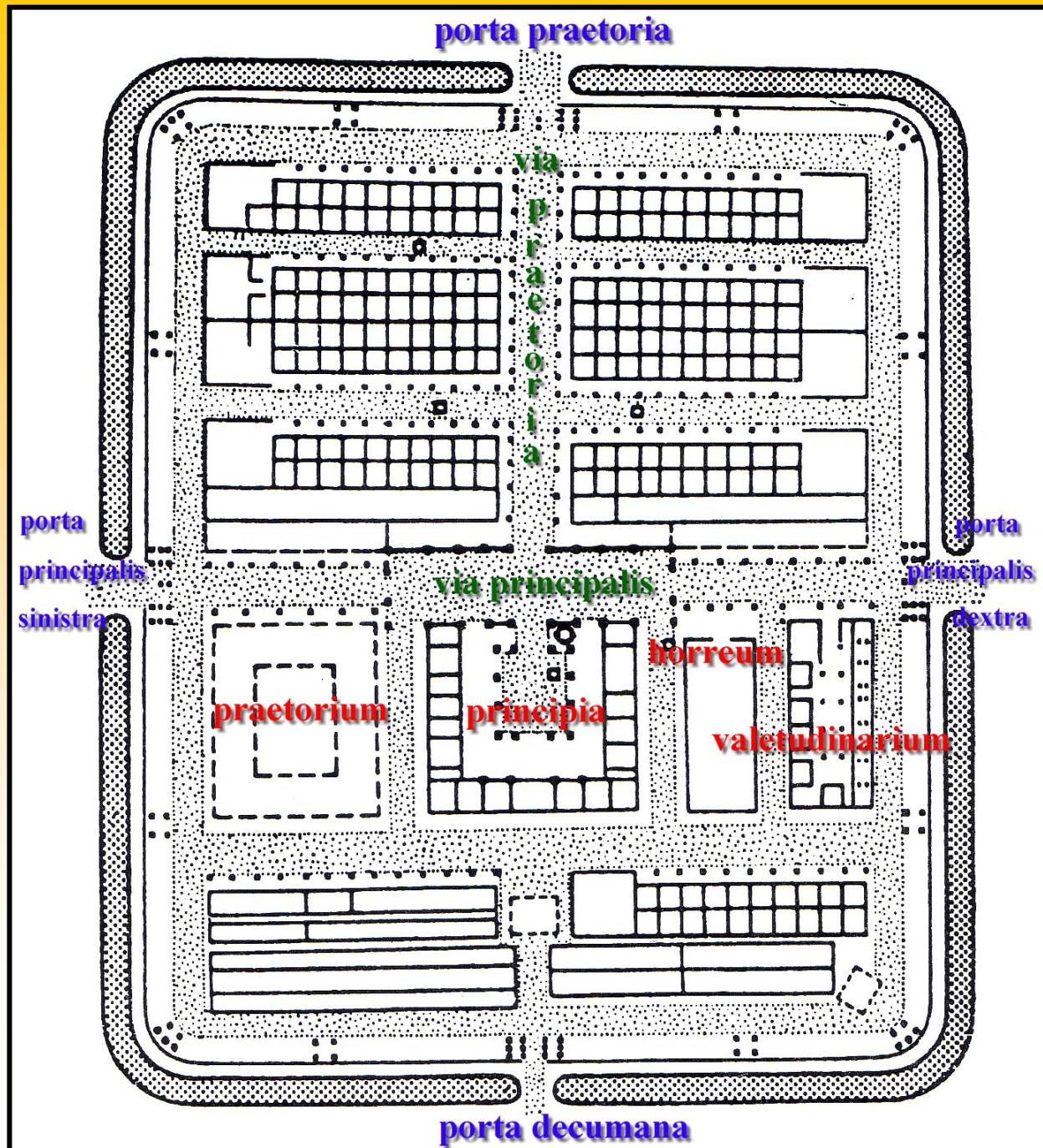
# Legie a auxilie

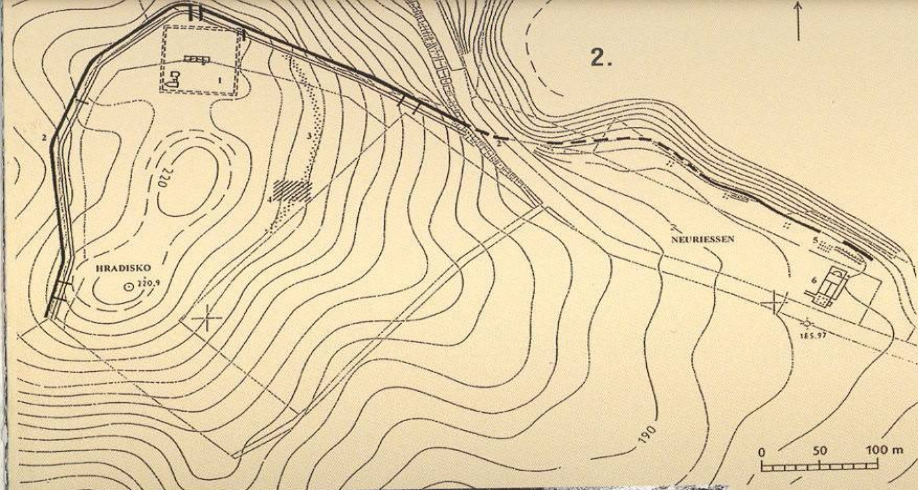
- **Legie** (10 kohort, 30 manipulů, 60 centurií)
  - 6000 vojáků a 120 jezdců (equites)
  - zbraně a služby (technické oddíly: tesaři, kováři, zbrojíři)
  - pěchota – těžká, lehká
- pomocné sbory: **auxilie** (500 – 1000 mužů; ala – jízdní oddíl; turmae - čety)

# noricko-panonský limit

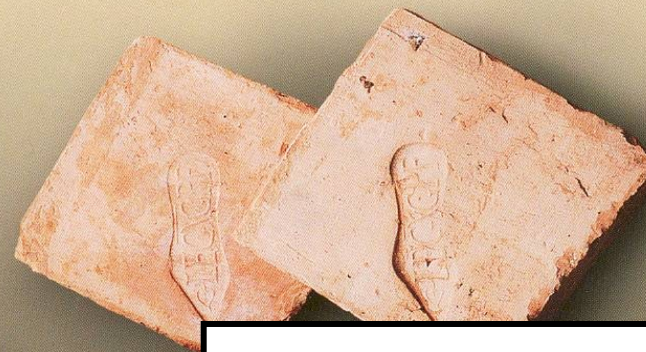
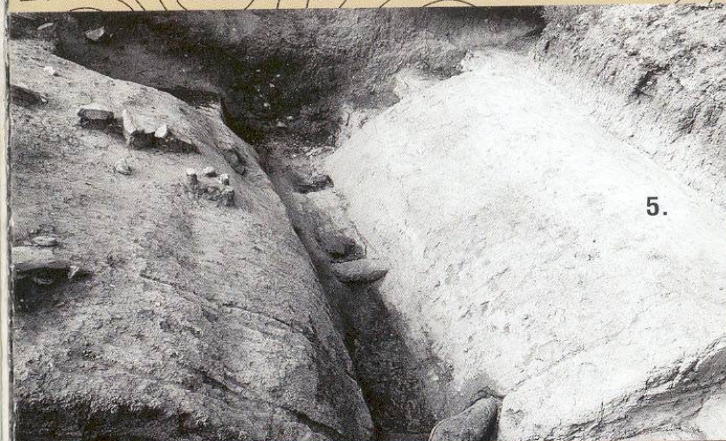


- půdorys castelu pomocné jednotky v Künzingu (Qintana)



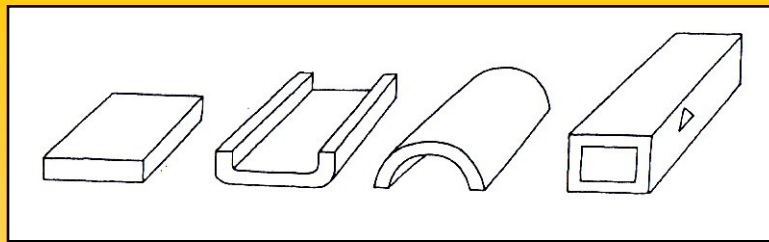


## Mušov



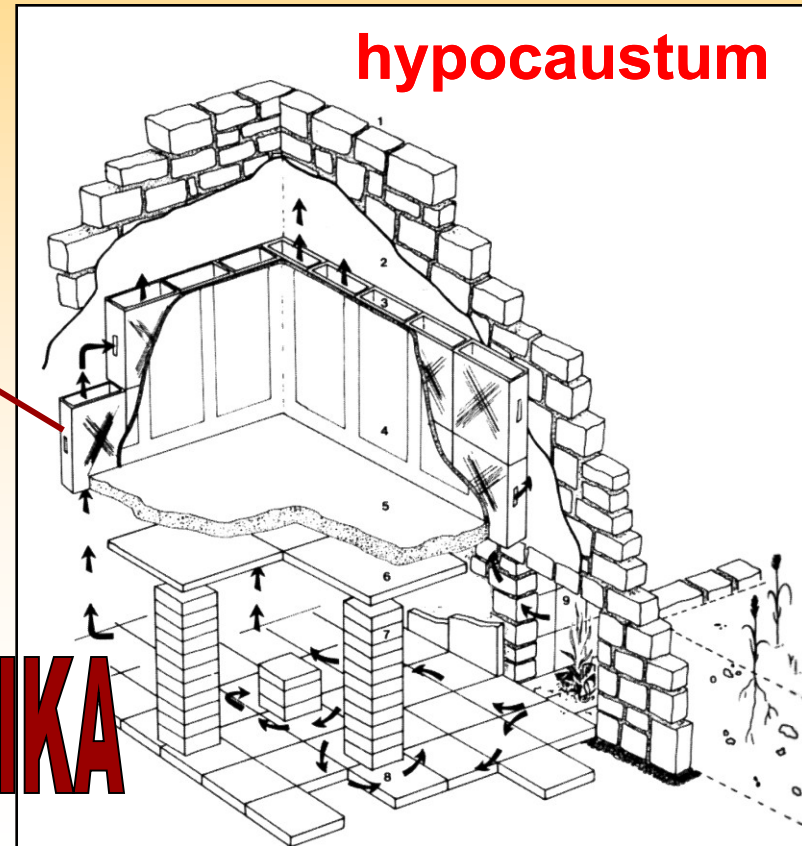
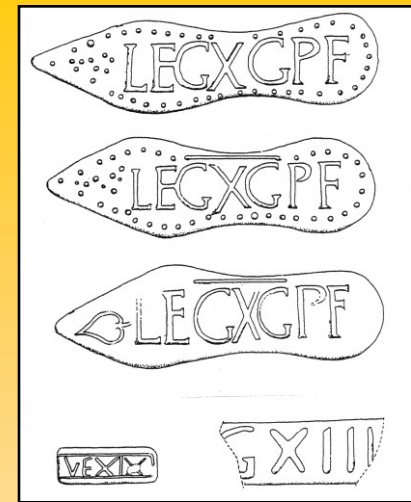
- **Burgstall (80 km od Vindebony) – vojenské využití**
  - cihly s kolcem X. Gemina Pia Fidelis a XIII. Legie
  - praetoria, balneum (podpodlažní topení – hypocaustum)
  - fabrica (dílny)
- **Neuriessen (min. 5 pochodových táborů), řím. stavba**





lateres imbrex

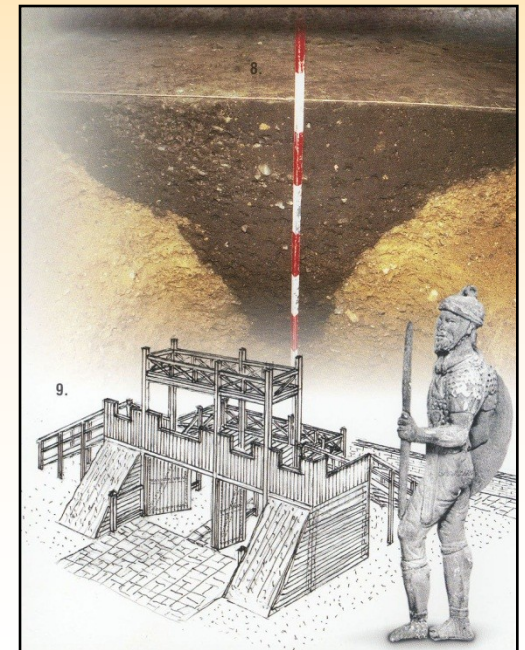
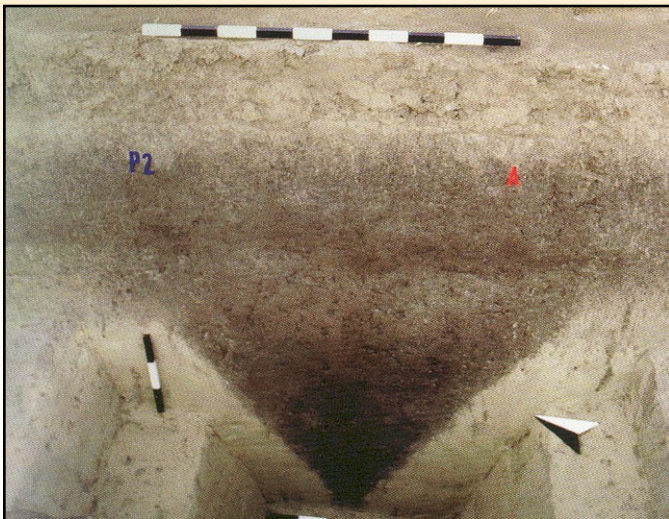
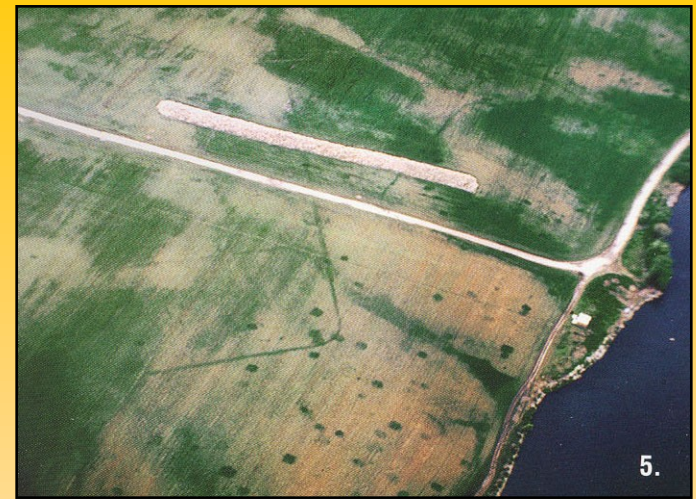
tegulae tubuli



**STAVEBNÍ KERAMIKA**

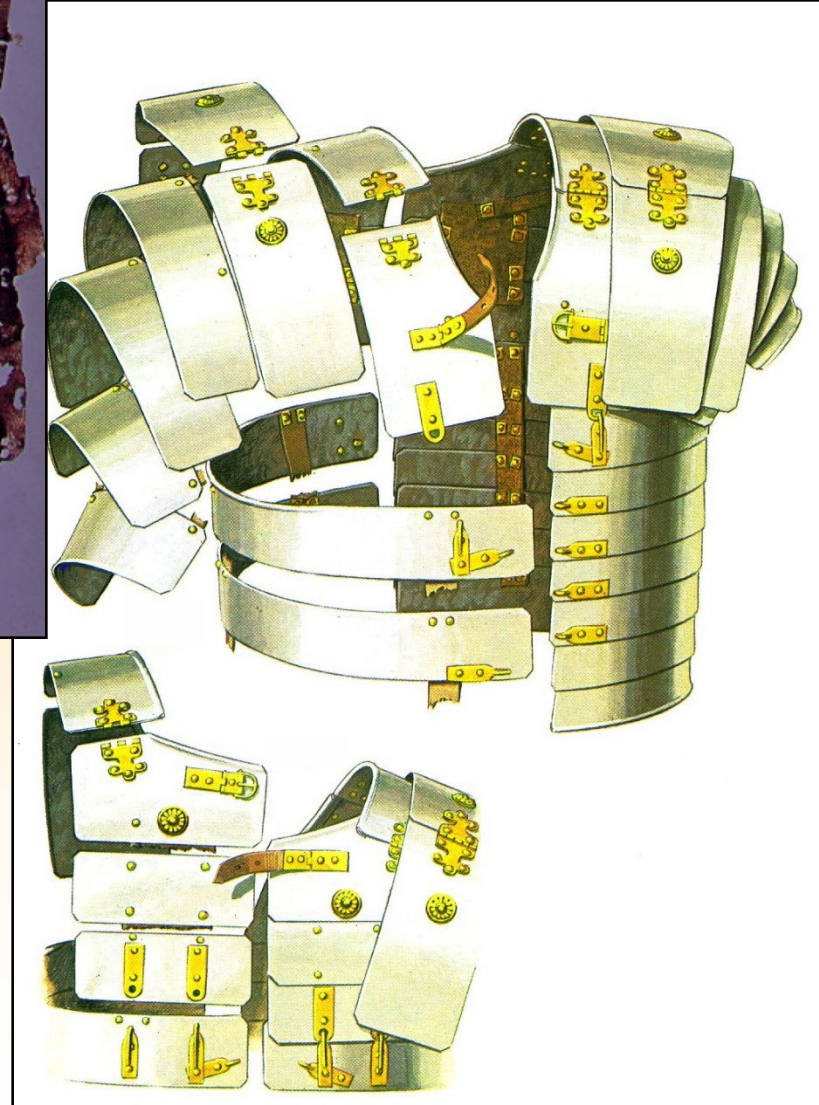
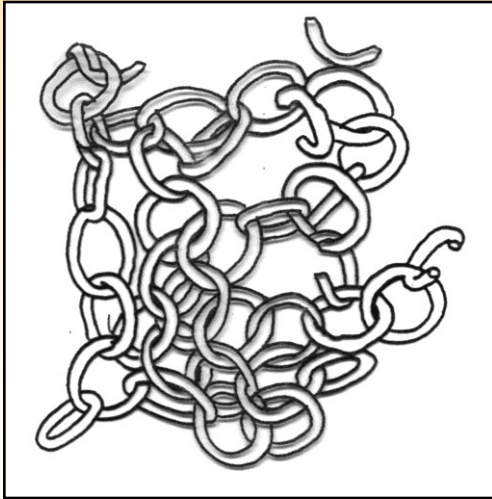
# pochodové tábory

Mušov, Brno-Modřice,  
Olomouc-Neředín, Ivaň,  
Přibice



# ŘÍMSKÉ VOJŠKO - LEGIE

- lorica hamata (kroužkové)
- lorica squamata (šupinové)
- lorica segmentata (lamelové)



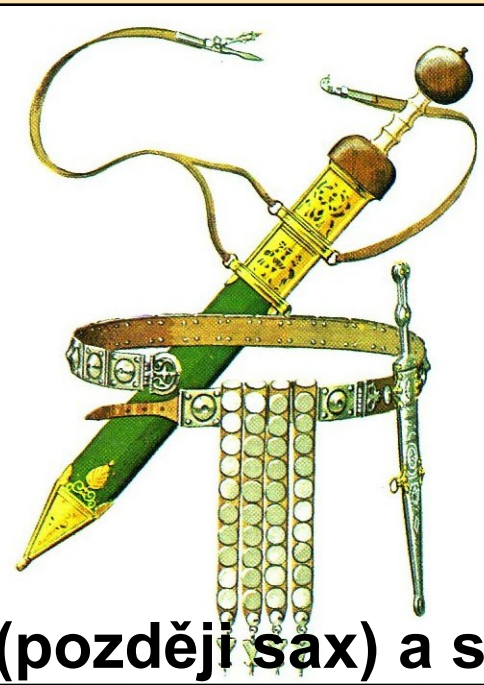
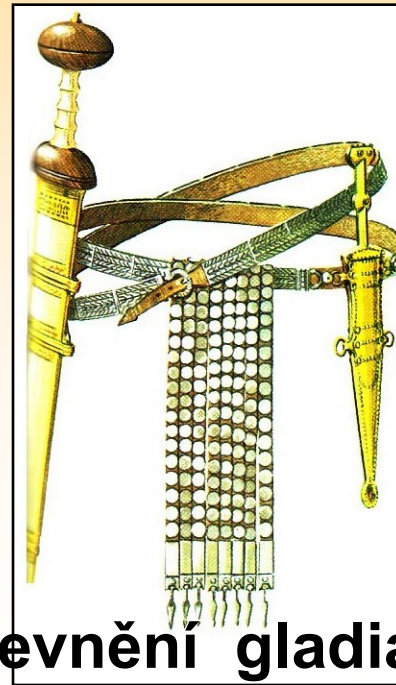


**přilby pěchoty**



**maskovité jezdecké**

**PŘILBY**



**cingulum a upevnění gladia (později sax) a spathy (meče)**



**pilum**

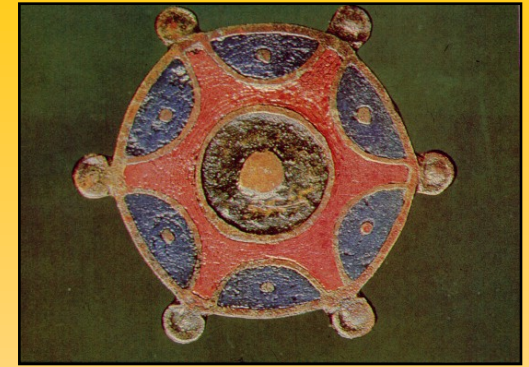


**kopí**



**pugio (dýka)**

# PROVINCIÁLNI SPONY



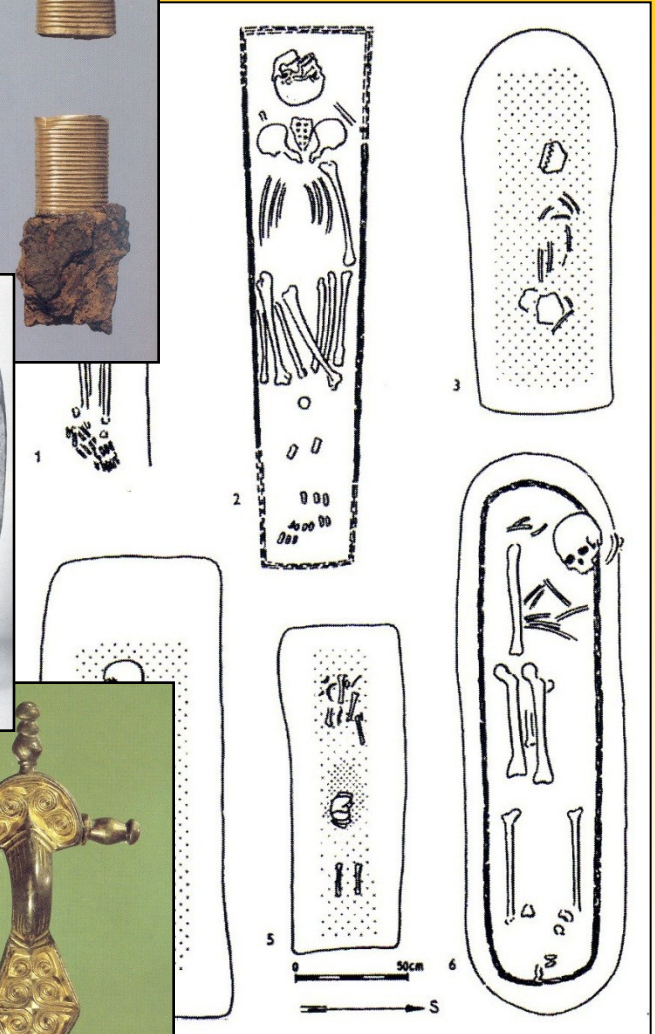
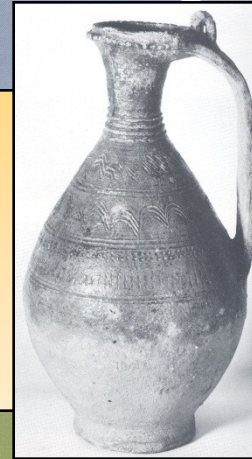
Aucissa  
emailové  
kolínkovité



# DSN

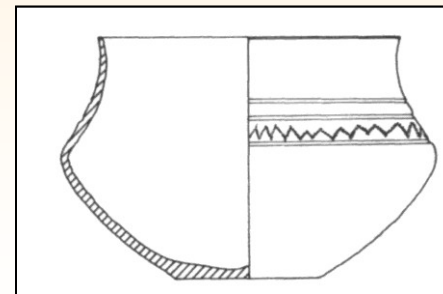
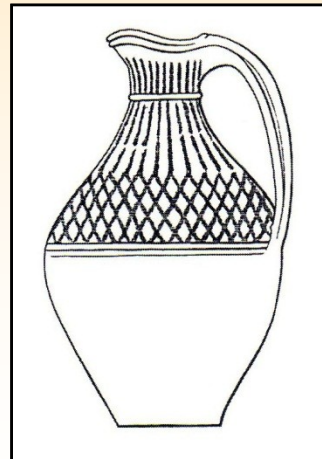
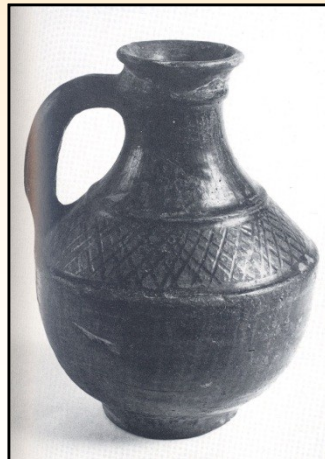
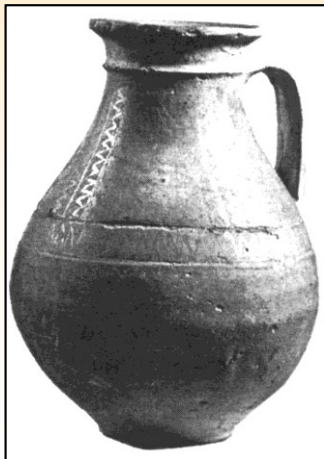
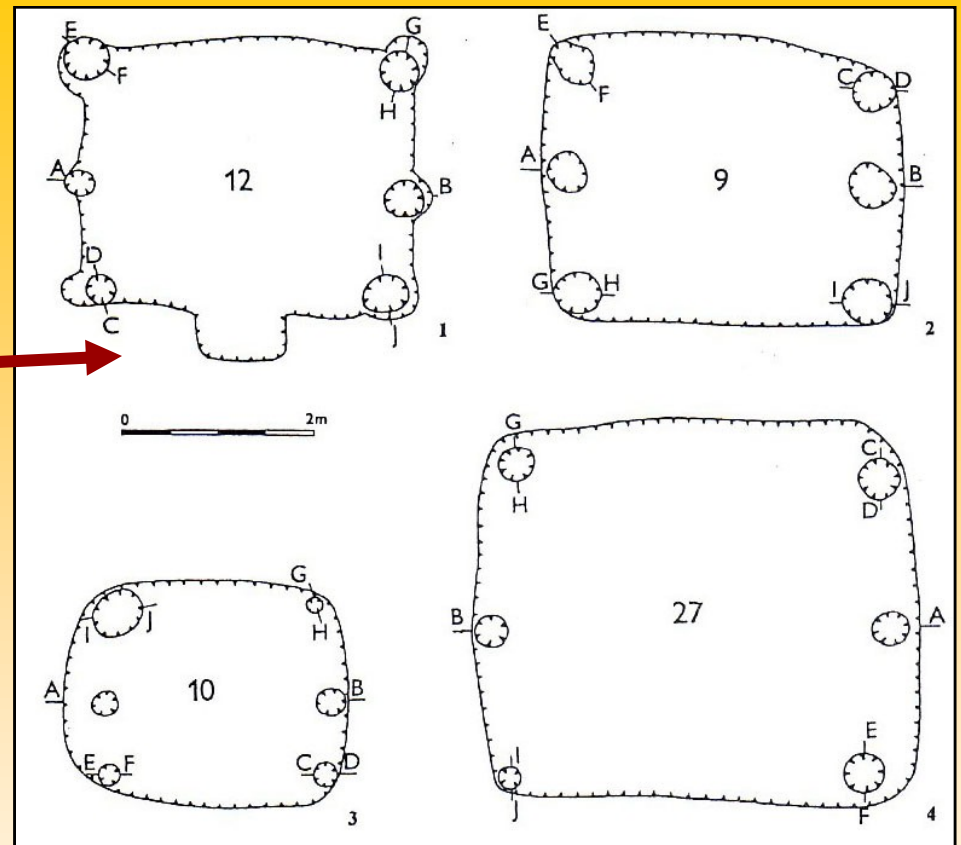
## PR

- kostrový
  - zbytky rakví
  - s kruhovými příkopy
  - bohaté hrobky
  - Strachotín
- výbava:
  - spony: stříbrné (gótské) (zlacené) plechové spony velkých rozměrů
  - ozdoby s polyedrickými korály
  - na Slovensku - cikádovité spony

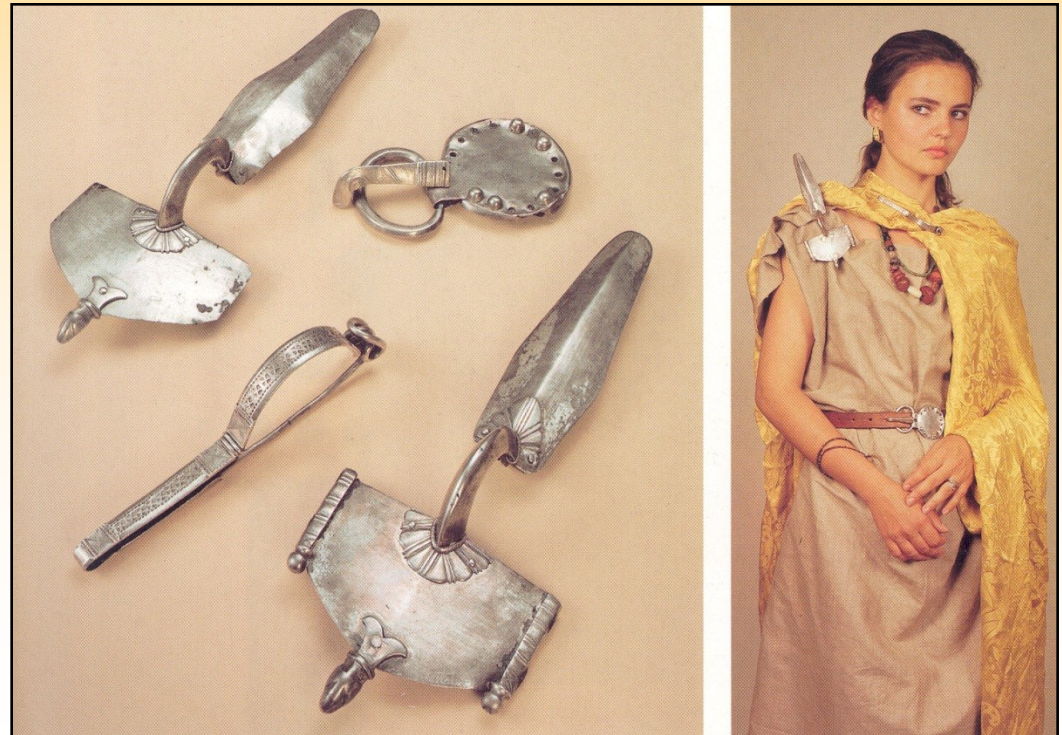
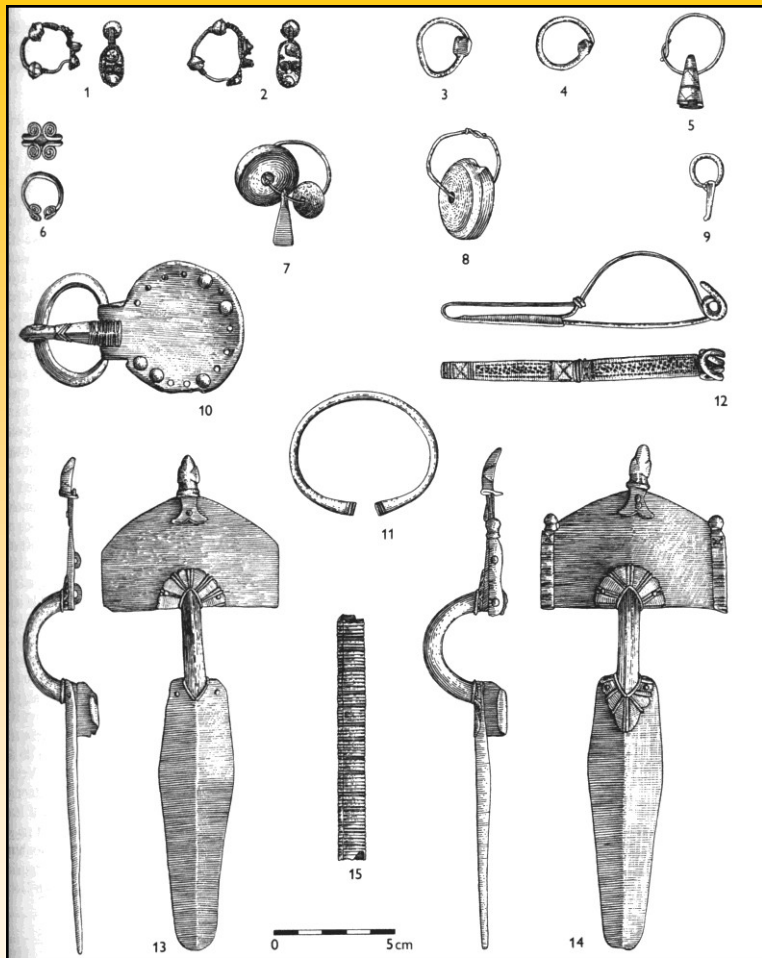


# Sídliště

- zlechovský typ – úpadková keramika
  - chaty se 6 kůly
  - chaty bez kůlů, aj.
- sídliště – Březno u Loun, Velké Němčice
- výšinná sídliště (Znojmo, Líšeň) – asi bez opevnění



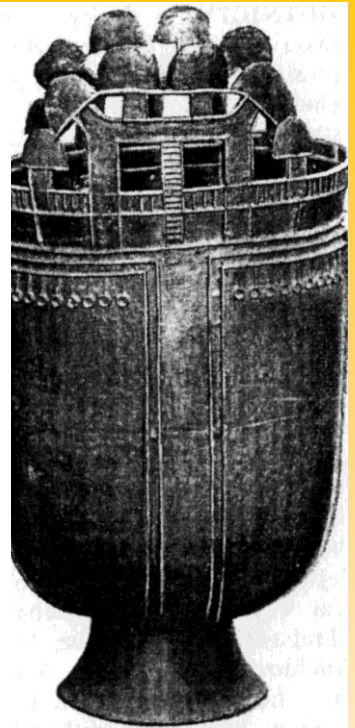
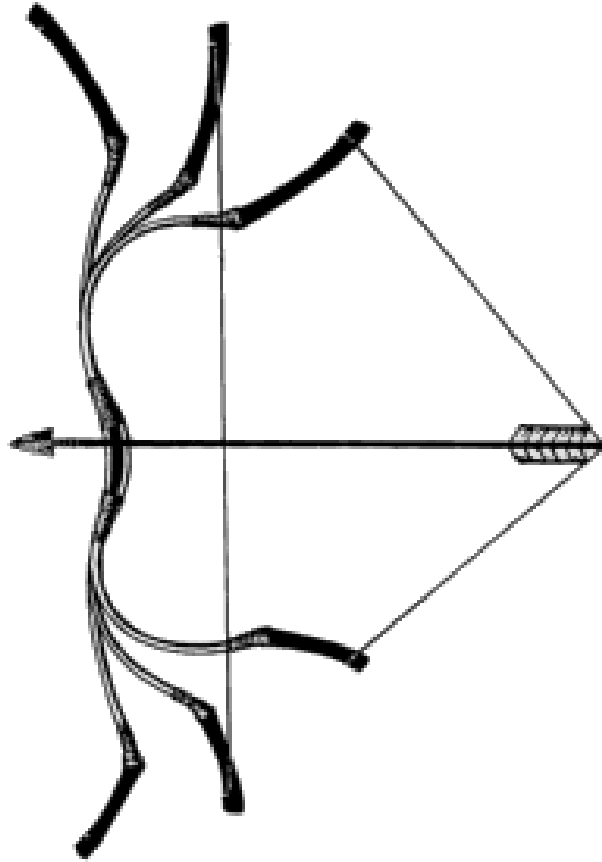




# Smolín

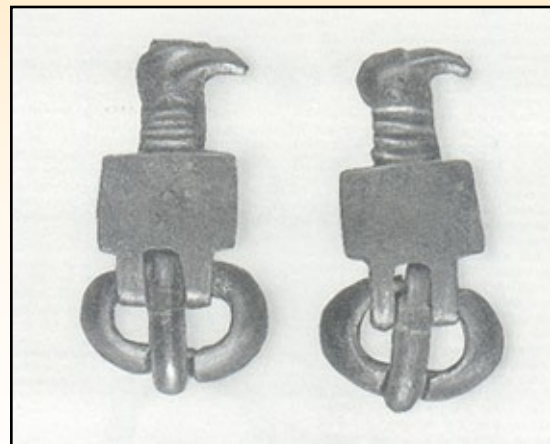
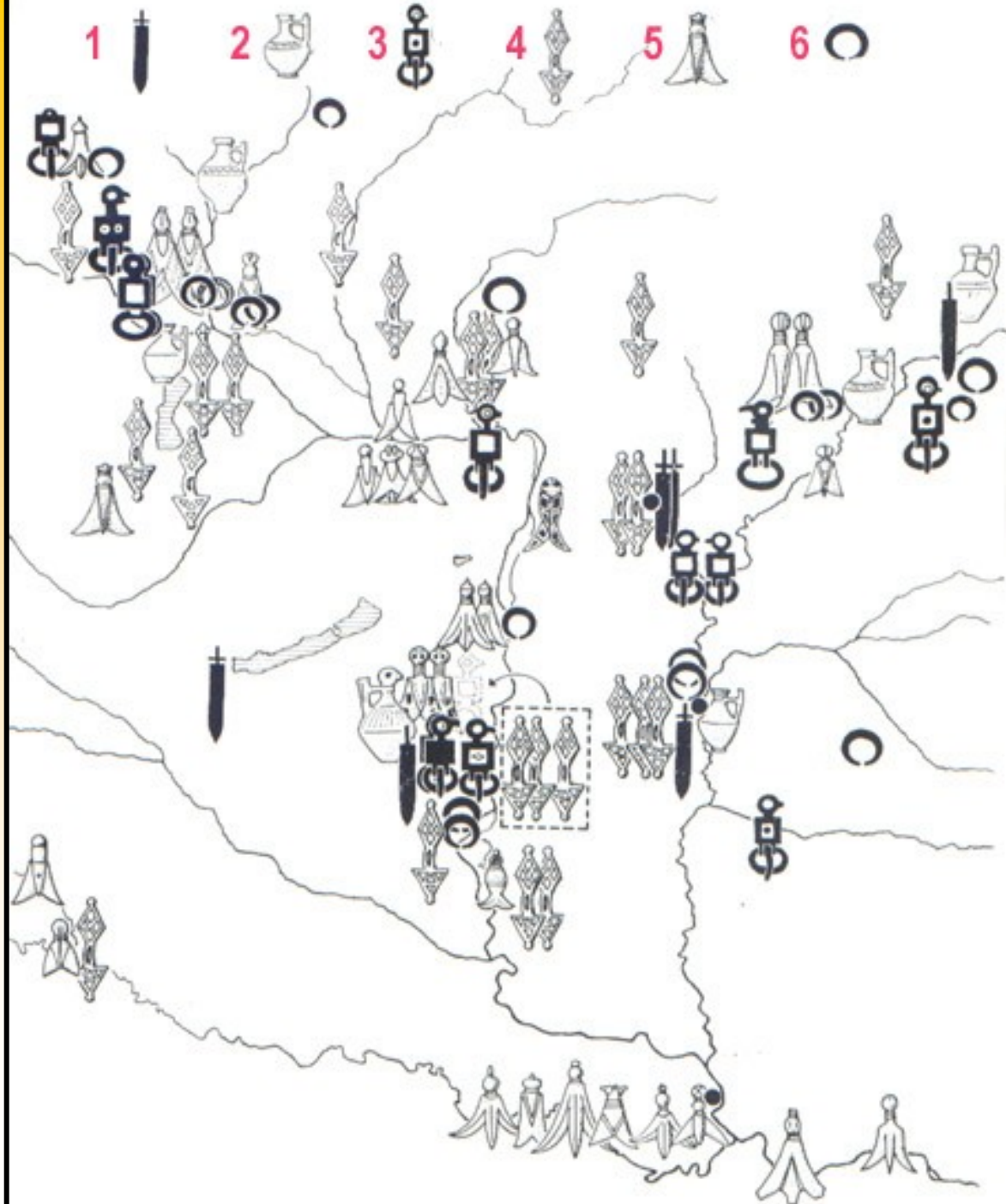
Horizont Smolín

# Hunové



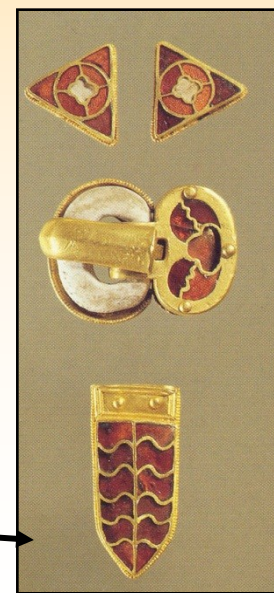
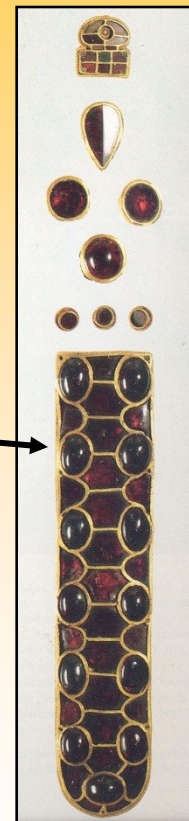
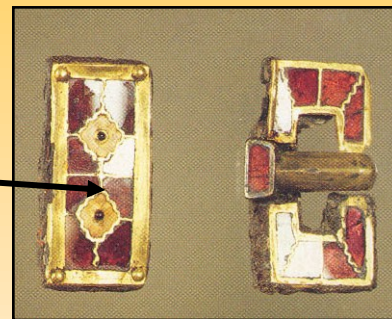
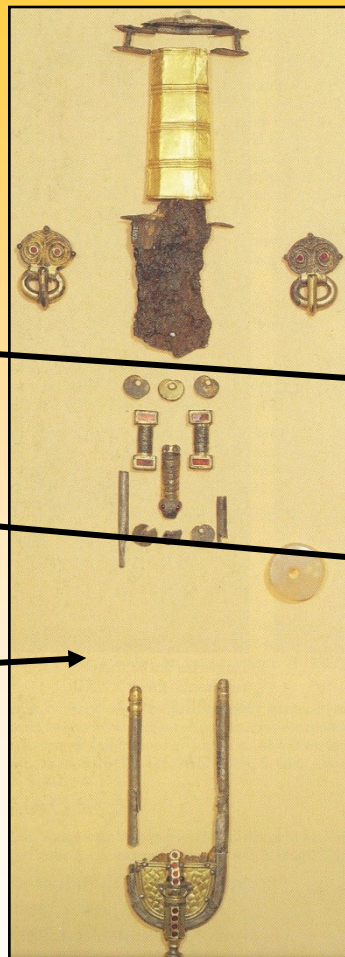
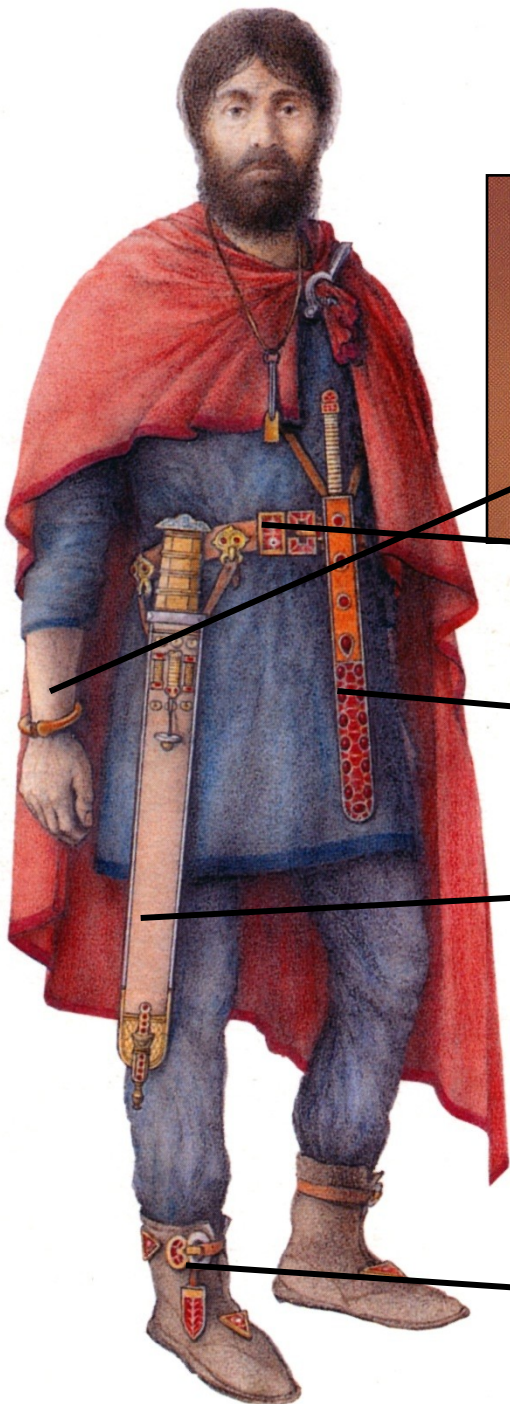
# Dějiny Hunů

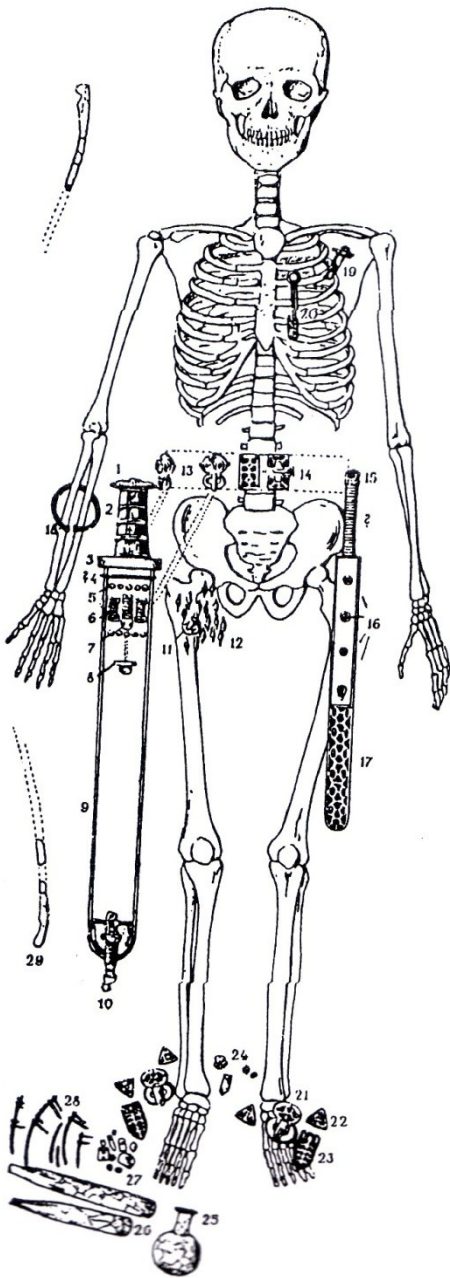
- Rozpínavost Číny způsobila zánik říše Žuan-žuan a Hunové se vydali k západu
- 375 napadli říši Ostrogótů u Černého moře a vtrhli do Evropy
- K jejich kmenovému svazu se přidalo i mnoho jiných kmenů, hlavně Germáni (Góti, Herulové, Vandalové)
- 434 sjednoceni pod nadvládou krále Attily, který vytváří kmenový svaz s centrem v Karpatské kotlině
- 451 Attila poražen Římany a jejich spojenci vedenými vojevůdcem Aetiem
- 453 Attila otráven na své svatbě
- 454 Attilovi synové poraženi germánskými kmeny a Hunové se stahují na východ



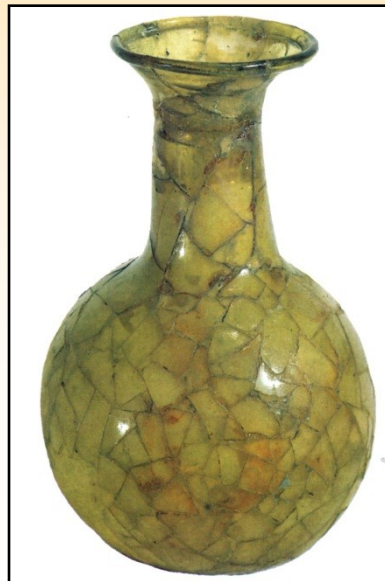
# Blučina

- složka:
  - domácí
  - stepní
  - římská



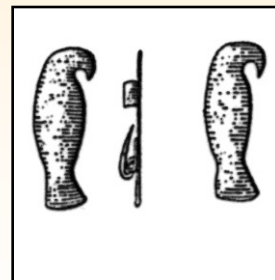


- orientace V-Z
- muž 35-40 let
- výbava
  - zbraně (spatha, sax, 15 železných hrotů šípů, kostěné obložení reflexního luku)
  - kování jezdeckého bičíku, kování sedla
  - náramek (zlatý)
  - stříbrná samostřílová spona s cibulovitými knoflíky
  - kostěný hřeben
  - 3 skleněné nádoby
- datace: 450 – 480
- etnicita: snad Herul



# LANGOBARDI

- polabští Germáni
- v první polovině 5.st  
posun podél toku  
Labe na J
- spony: 3 časové horizonty



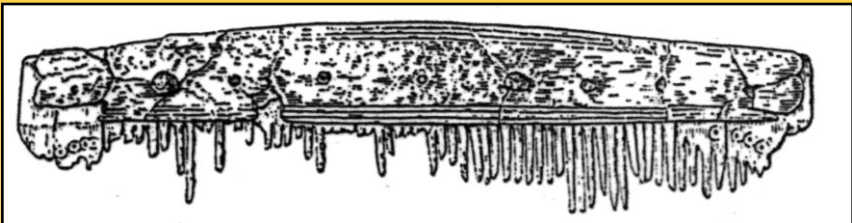
# Dějiny Langobardů

- počátkem 5. století táhnou z dolního Polabí k jihu, procházejí Čechami k Dunaji
- 488 doloženi u Dunaje v Rugilandu (Waldwiertel?) pod panstvím Herulů, vládl jim král Klafo
- Král Tato porazil 508 Heruly a založil říši Langobardů ve středním Podunají
- Král Wacho říši rozšiřoval, snad pohřben na Žuráni
- Král Alduin přesunul Langobardy do Karpatské kotliny, kde bojoval s Gepidy
- Král Alboin pozval na pomoc Avary, s jejichž pomocí, sice Gepidy porazil, ale 568 ocházejí Langobardi do Itálie

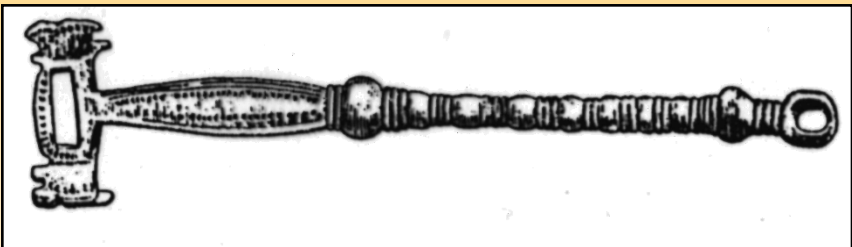




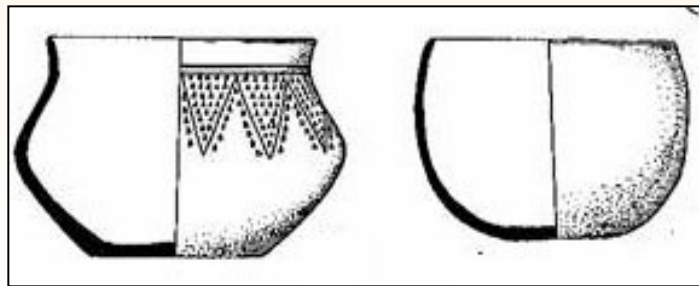
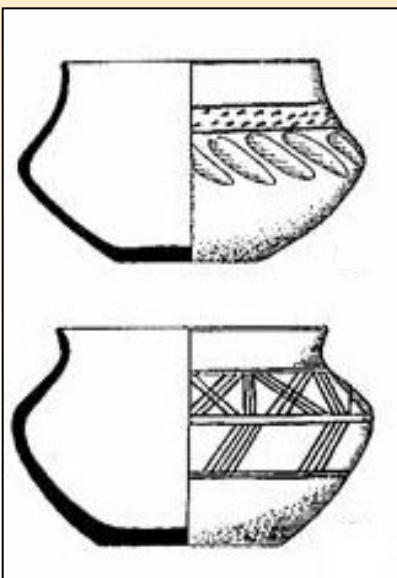
**tkací mečik**



**hřeben**

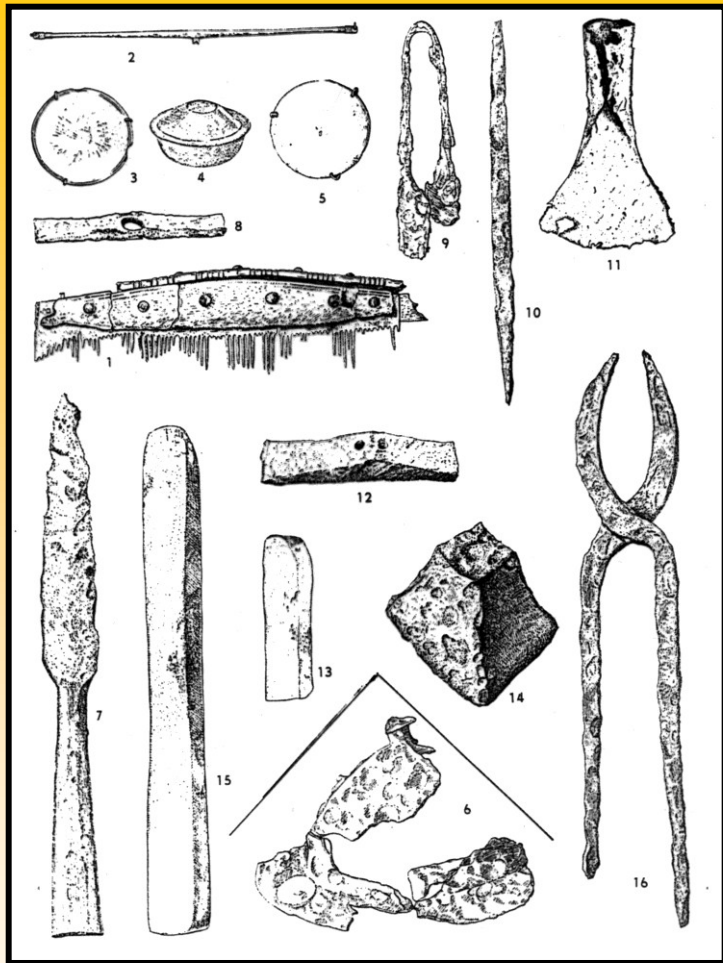


**klíč**



## **Ženské hroby**

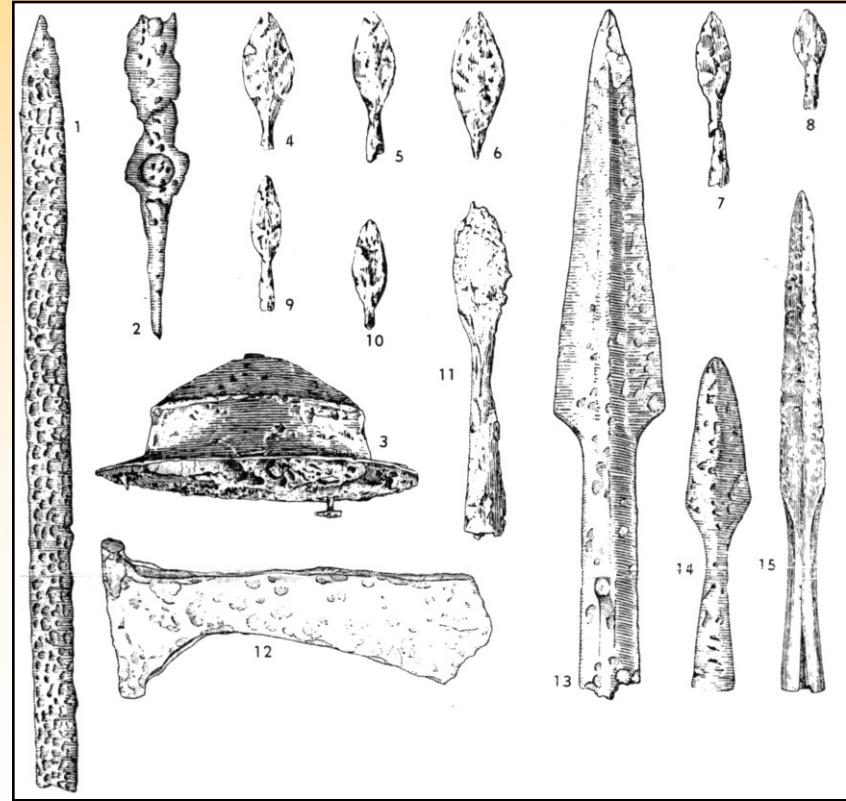
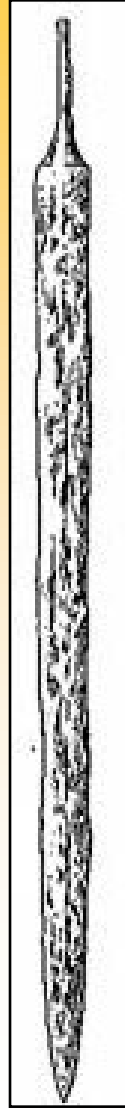




**BRNO - KOTLÁŘSKÁ**

**Mužské hroby**

**MILITÁRIA**



# ŽURÁŇ

