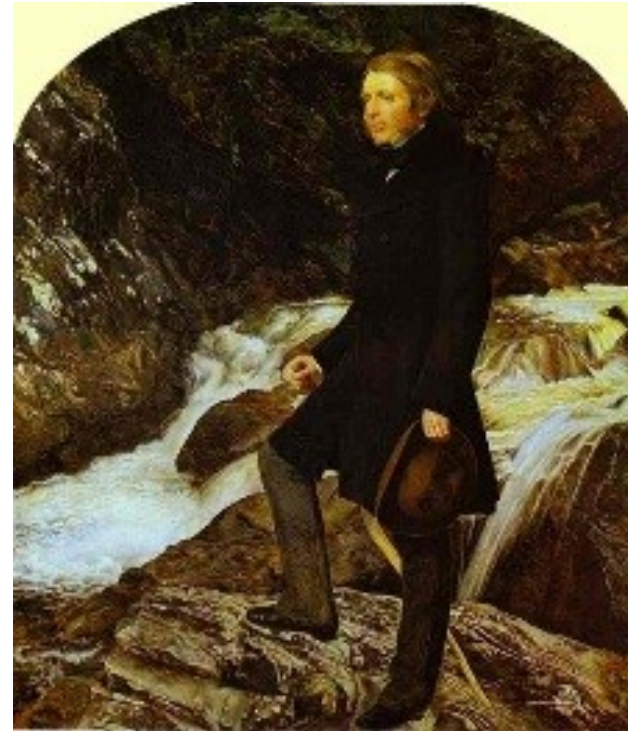


Historický přehled uměleckohistorické metodologie





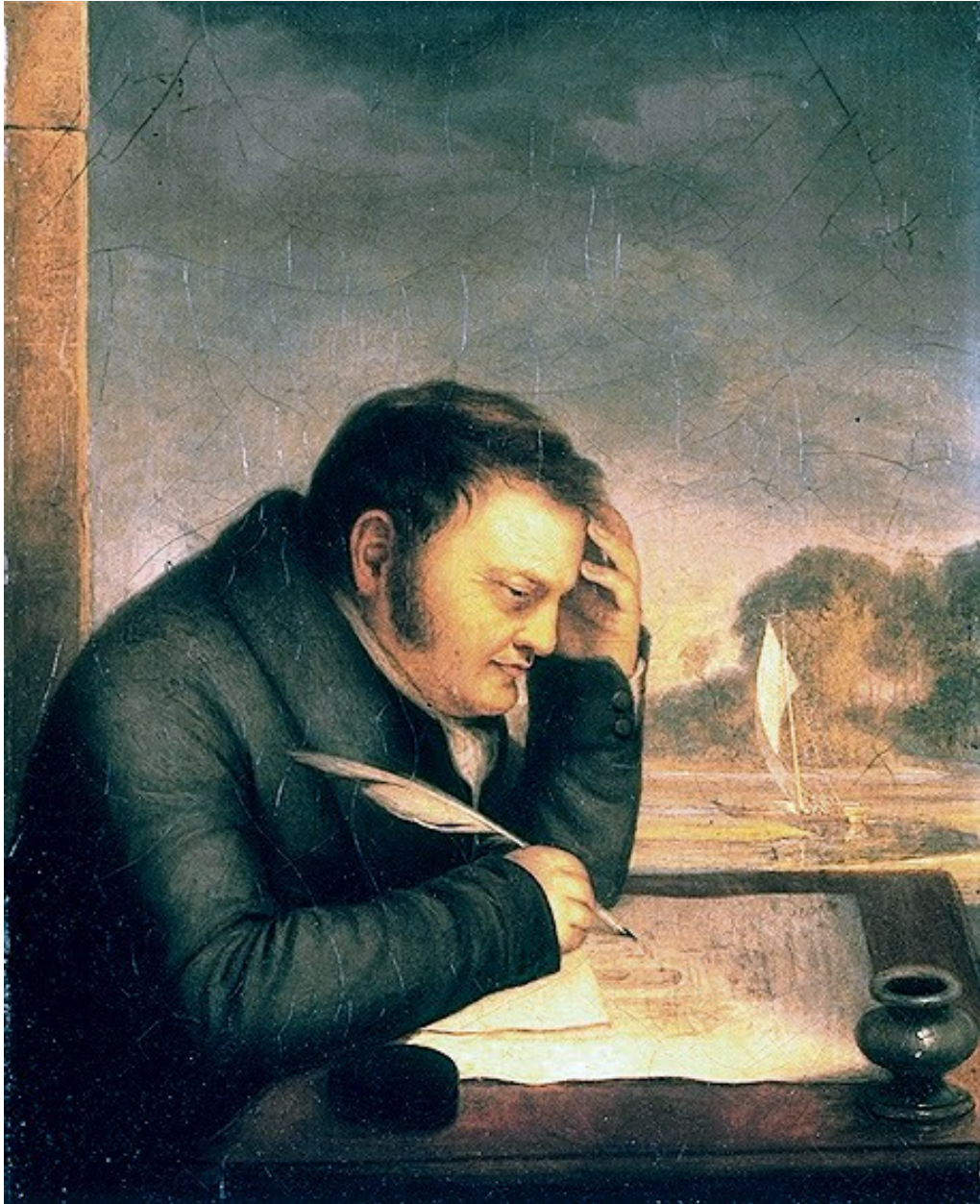
Johann Joachim Winckelmann
1764, Angelika Kaufmannová



Georg Wilhelm Friedrich Hegel
1831, Jakob Schlesinger



Řím, Museo Capitolino, Palazzo Nuovo - gallerie

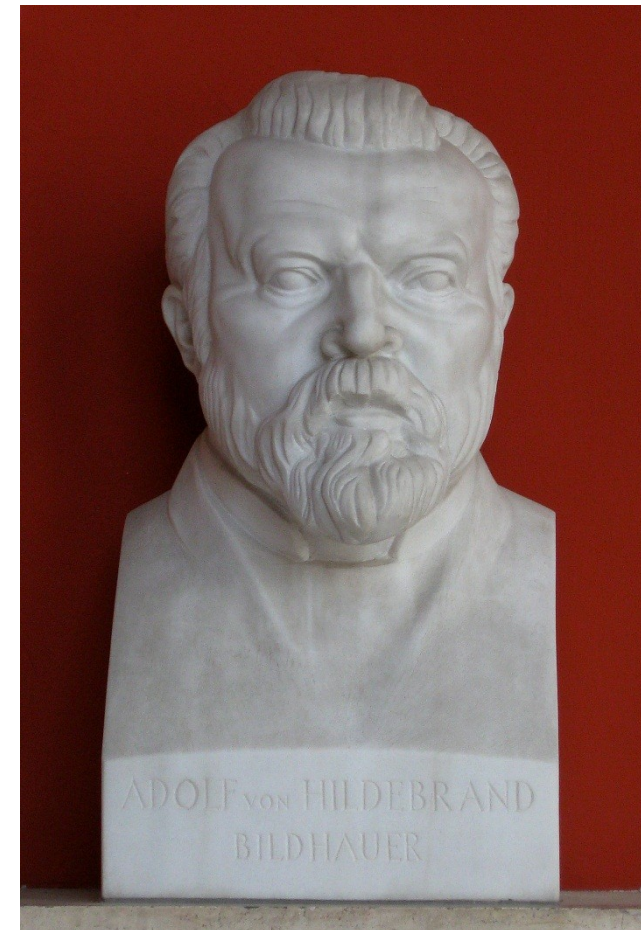
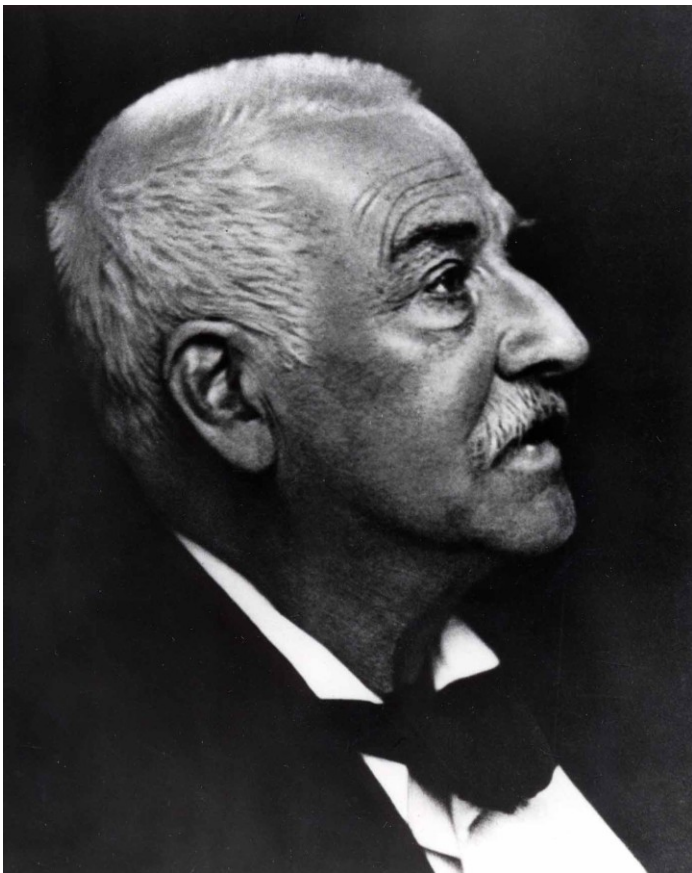


„Umělecké dílo nelze zcela prožít, pokud nebudou ozřejměny okolnosti a vztahy, v nichž a za nichž vzniklo.“

Carl Friedrich von Rumohr (1785-1842)
cca 1823-27, Friedrich Nerly

Kulturně-historický přístup: Jacob Burckhardt (1818-1897) *foto vlevo*

Formalistické přístupy: Konrad Fiedler *obr. uprostřed*, Adolf Hildebrandt *sochařský auto-portrét vlevo*, Heinrich Wölfflin





Příklad stylu: baroko

Heinrich Wölfflin, *Renaissance und Barock*, 1888

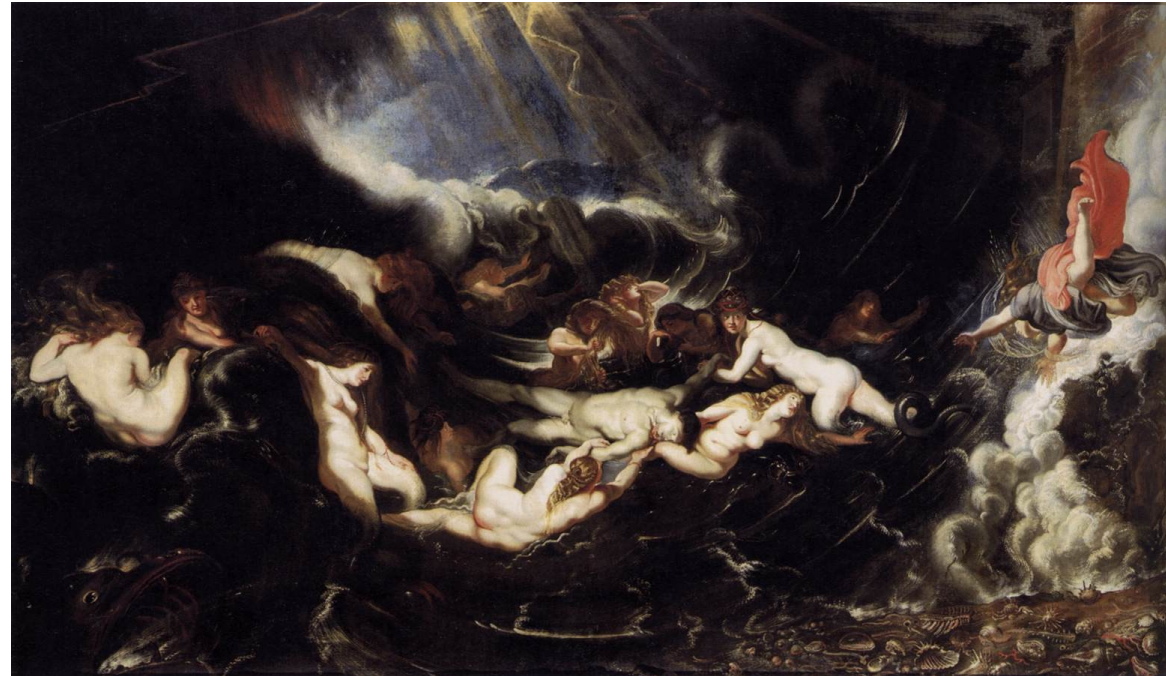
Antiteze „klasického“ a – „neklasického“

- lineární (kreslířské) – malířské
- plocha – hloubka
- uzavřená forma (tektonická) – otevřená forma (atektonická)
- mnohost (mnohodílná jednota) – jednota (jednotná jednota)
- jasnost (nepodmíněná j.) – nejasnost (podmíněná j.)

Antiteze vychází z existence dvou rozdílných a komplementárních způsobů imaginace: 1) analytický, symbolický, číselný a lineární, 2) syntetický, konkrétní, prostorový a holistický.

Srovnání „klasického“ a „neklasického“ malířského díla

Raffael, Nymfa Galatea, 1511 – P. P. Rubens, Hero a Leander, cca 1605



Barokní princip v pozdních slohových fázích



Chrám Venuše v Baalbeku (Sýrie)
3. stol. po Kr.



Světelský oltář v Adamově
1516-1525

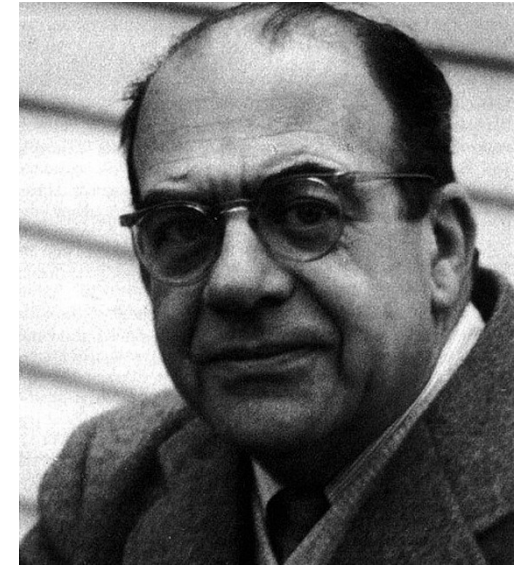
Kritická ikonologie

Aby Warburg (1866-1929)

Erwin Panofsky (1892-1968)

Tři fáze analýzy uměleckého díla dle Panofského. Jejich předmětem je:

- primární, nebo přirozený námět: předikonografický popis, analýza vychází ze znalosti proměn zobrazování, je korigována znalostí dějin stylu
- druhotný, konvenční námět: ikonografická analýza, je založena na znalostech literárních pramenů a ikonografických zdrojů, korigována znalostí ikonografických typů
- vnitřní význam (intrinsic meaning): ikonologická syntéza, interpretace, k níž je možno dospět syntetickou intuicí a znalostí dobového světového názoru, je korigována znalostí dějin kulturních symbolů a symptomů



Aby Warburg *Mnemosyné* – obrazový atlas evropské kolektivní paměti



Vídeňská škola dějin umění

- starší, po pol. 19. stol.: Rudolf Eitelberger von Edelberg */foto vlevo/*
- mladší, kolem roku 1900: Franz Wickhoff, Alois Riegl */foto vpravo/* a Max Dvořák
- čeští žáci: Vojtěch Birnbaum, Vincenc Kramář, Jaromír Pečírka



Max Dvořák (1874-1921)

- Pocházel z rodiny archiváře Maxe Dvořáka z Roudnice nad Labem.
- Od 1892 studoval v Praze na univerzitě historii u prof. Jaroslava Golla.
- Od 1894 ve Vídni, na Institutu pro rakouská dějepisná bádání (disertace 1901, habilitace 1902).
- Zemřel v Hrušovanech n/J, kde je pohřben.
- *Katechismus památkové péče* (1916), český výbor *Umění jako projev ducha* (1936)



Vojtěch Birnbaum (1877-1934)

- Studia na univerzitách v Praze a 1896-1904 ve Vídni u Aloise Riegla a Franze Wickhoffa.
- 1919-1934: působení v semináři a ústavu dějin umění na Karlově univerzitě v Praze.
- *Doplněk k vývojovým zákonům*, 1932
- *Románská renesance koncem středověku*, 1924
- *Barokní princip v dějinách architektury*, 1934
- *Metoda dějin umění*, 1934 (nedok.)
- Žáci: Oldřich Stefan, Růžena Vacková, Václav Richter, Alžběta Birnbaumová aj.



Vincenc Kramář (1877-1960)

- Od 1896 studoval historii na univerzitě v Praze, 1899-1902 pokračoval ve studiu ve Vídni (Franz Wickhoff, A. Riegl, J. v. Schlosser, M. Dvořák). Poté žil jako soukromý badatel.
- 1919-1939 byl ředitelem Obrazárny Společnosti vlasteneckých přátel umění. Po r. 1948 chtěl zahrnout modernu do socialistického realismu.
- *Kubismus*, 1921
- *Otázky moderního umění*, 1958
- Významný sběratel umění.

