



photo © PhotoPrague.net



## Neodkládejte svou návštěvu u nás!

I když zatím nechcete nic koupit, přijďte si prohlédnout naše bohatě zásobené sklady, bez nejmenšího závazku s Vaší strany. Vaše návštěva bude nám vždy vítána. Přijďte se přesvědčit, že největší obchodní domy Brouk + Babka mají pro Vás připraveno vše, co potřebujete, ve velmi bohatém výběru, v kvalitách nejlepších a za ceny zcela výjimečně nízké. Přijďte - těšíme se na Vás.

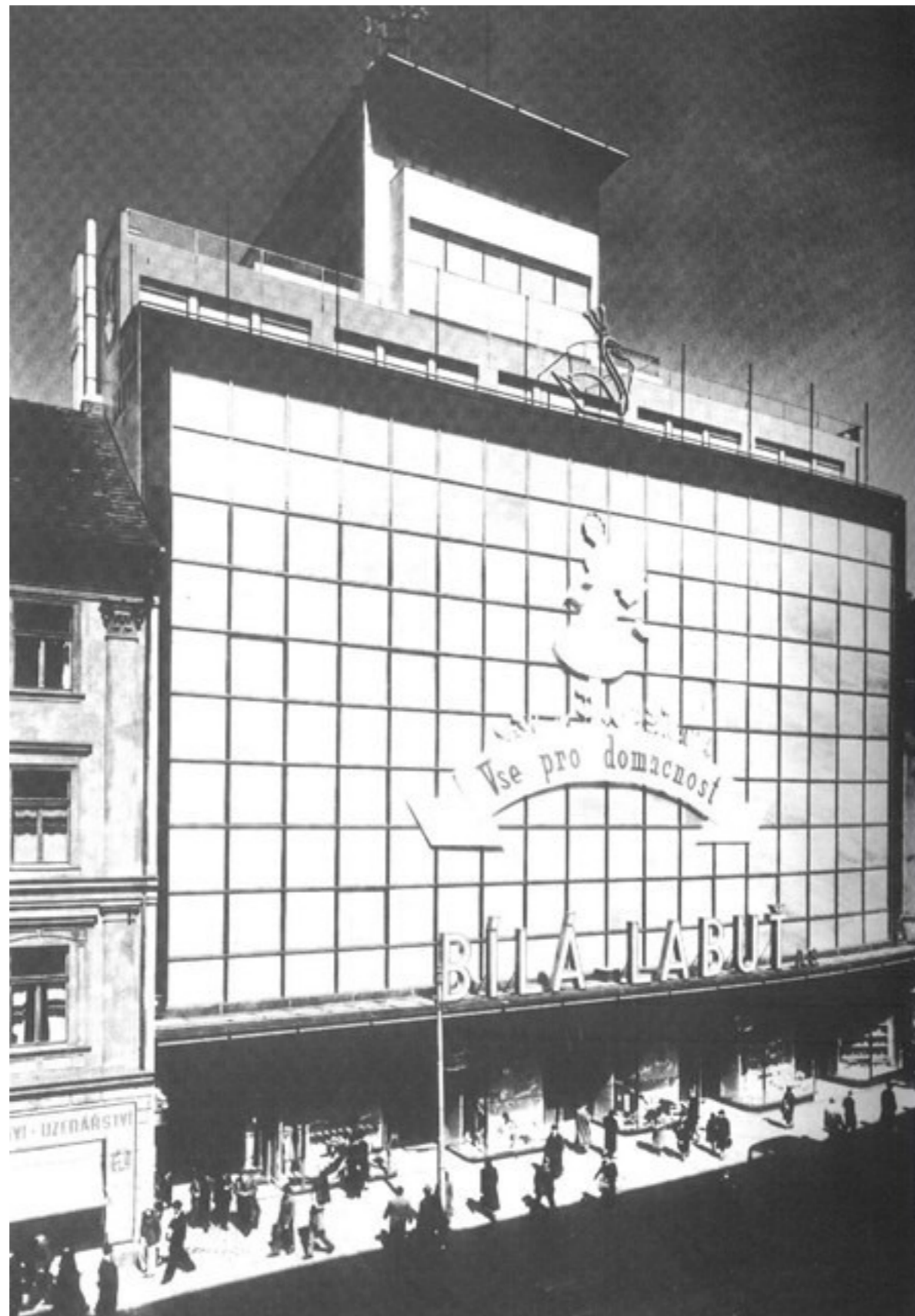
Výhody Vaší vlastní šekové knížky čekají, abyste jich použil!

Největší obchodní domy

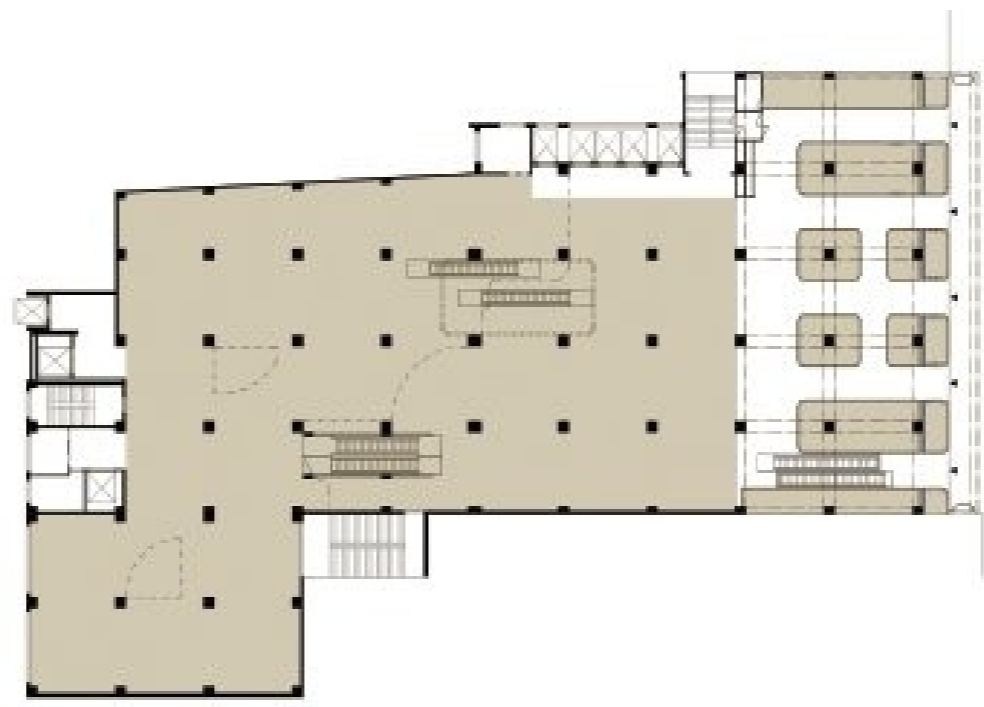
# BROUK + BABKA

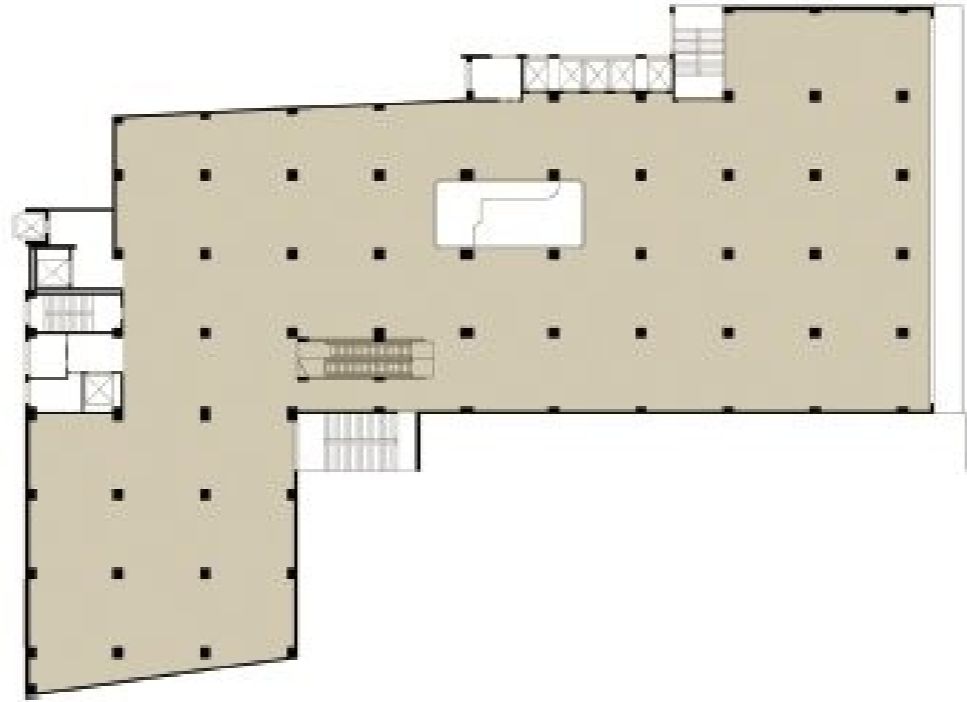


PRAHA VII, Belcrediho třída 58 - BRNO, Česká 4 - MOR. OSTRAVA, náměstí Bedřicha Smetany - Č. BUDĚJOVICE, roh Dlouhé a Divadelní ulice - PLZEŇ, Fodermayerova třída.















**PRIOR**

**OBCHODNÝ DOM**







Stare Mesto

Bratislava I

Bratislava

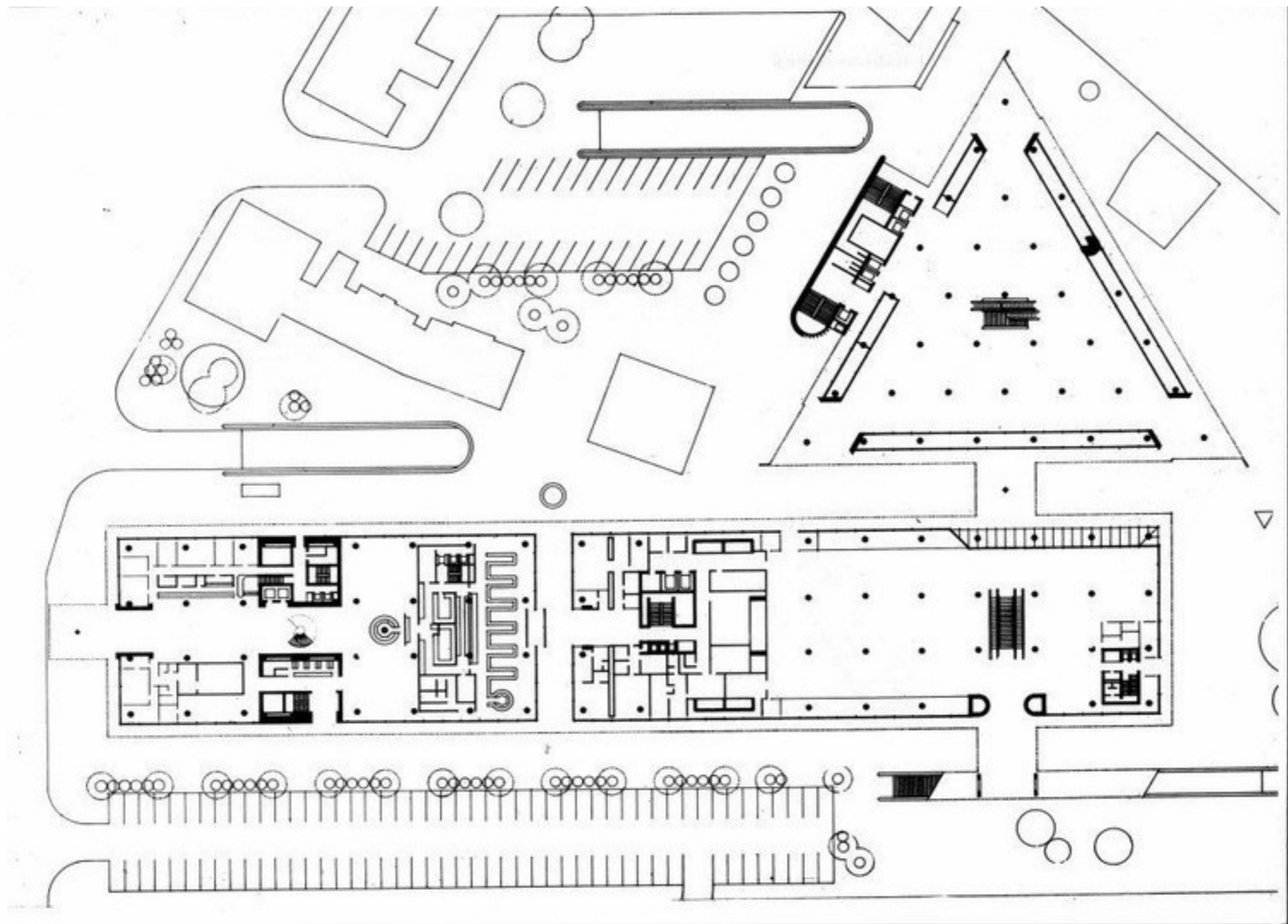
Kamenné námestie, Stare Mesto, Slovensko

Image © 2013 DigitalGlobe  
© 2013 Google

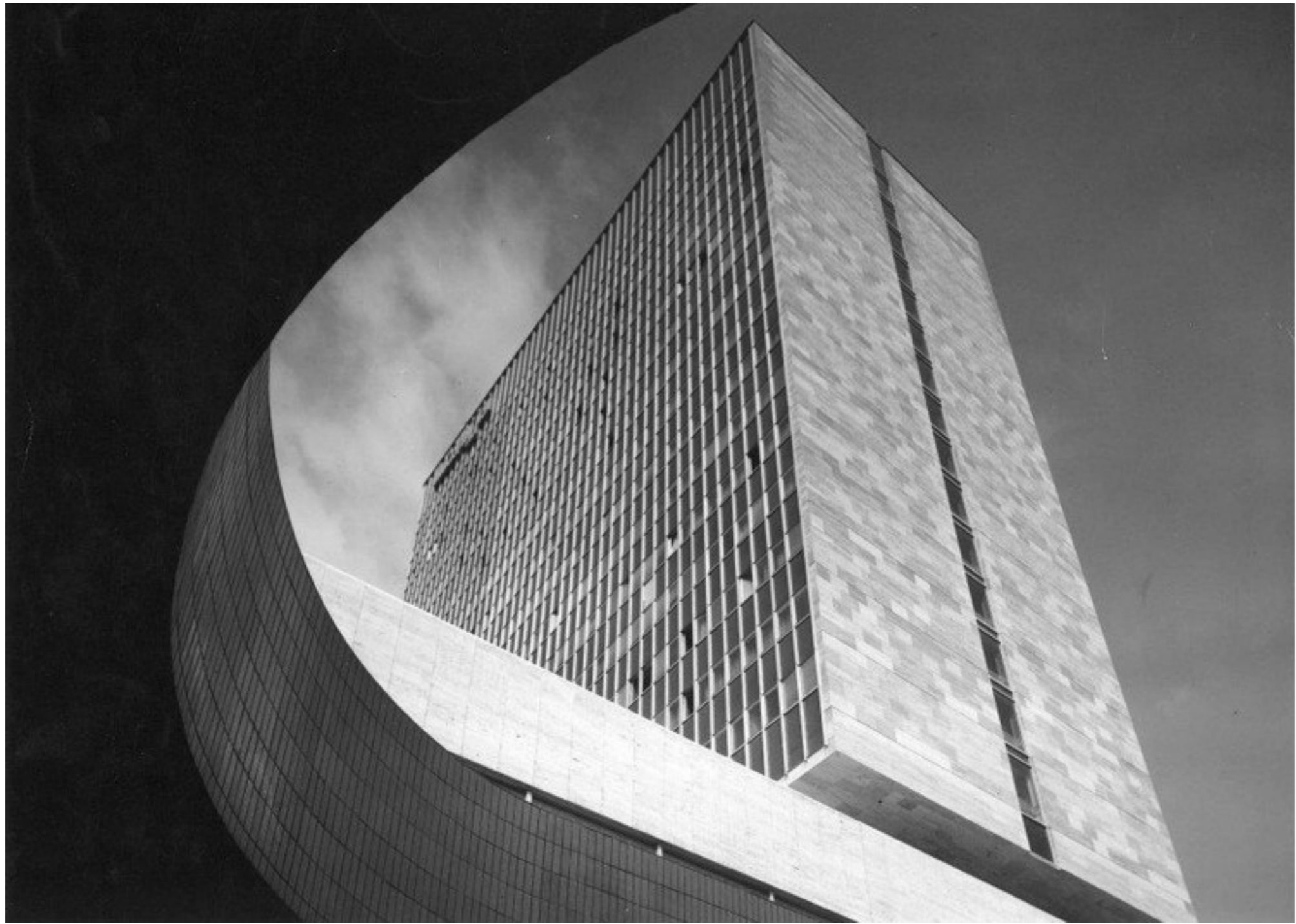










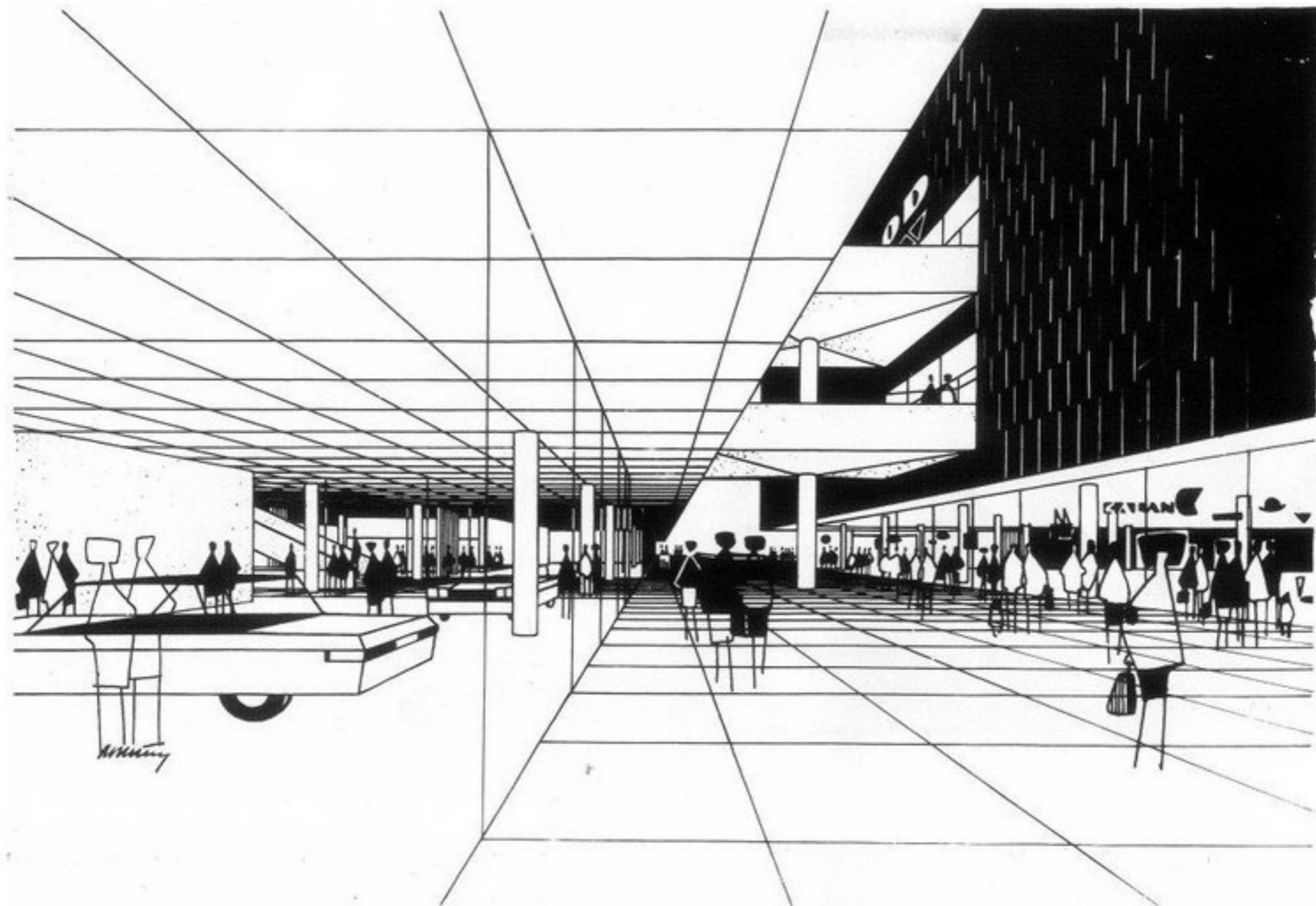
























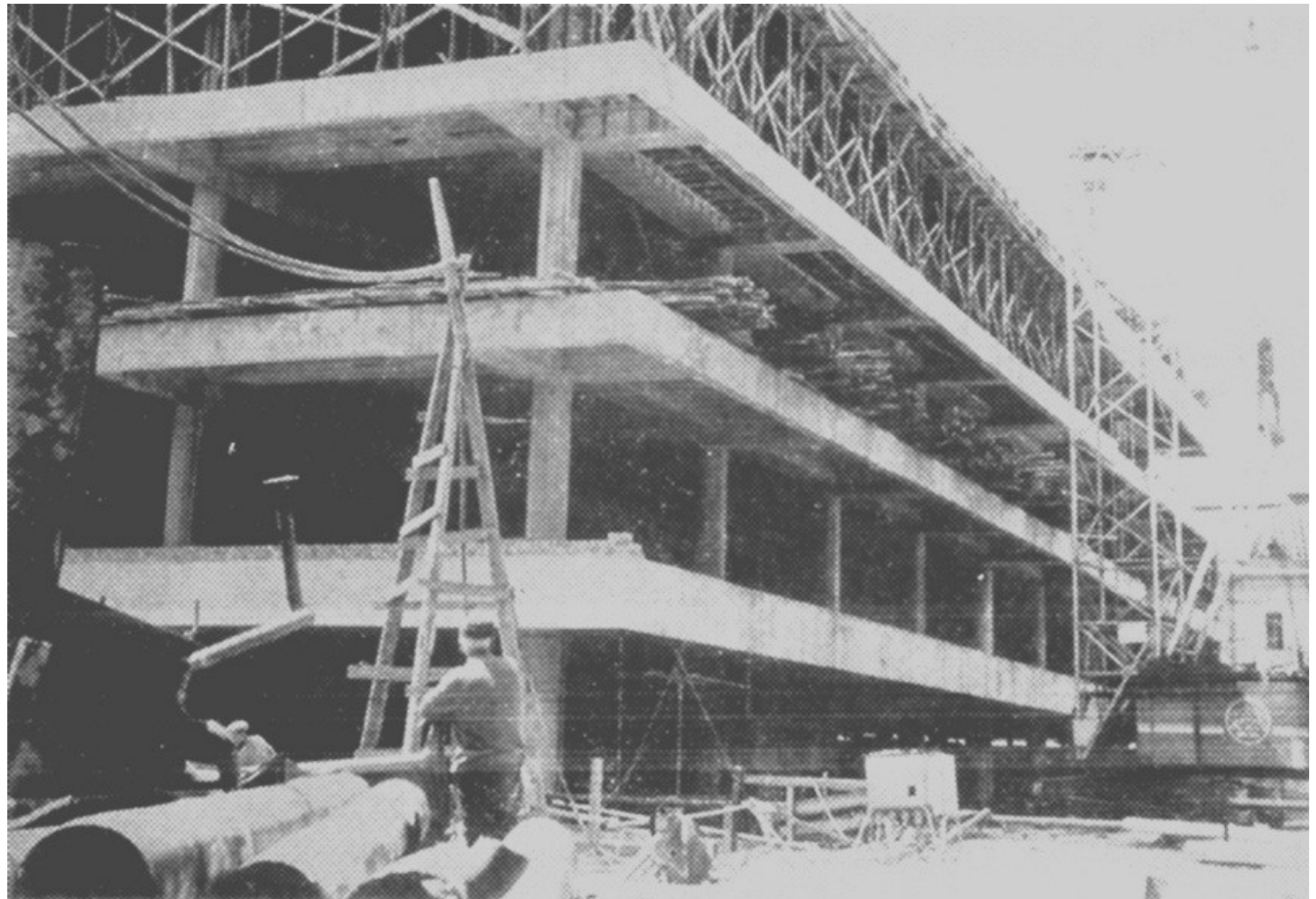
Staré Mesto

Košice, Slovensko















  
**PRIOR**

PRIOR

PRIOR

PRIOR

PRIOR

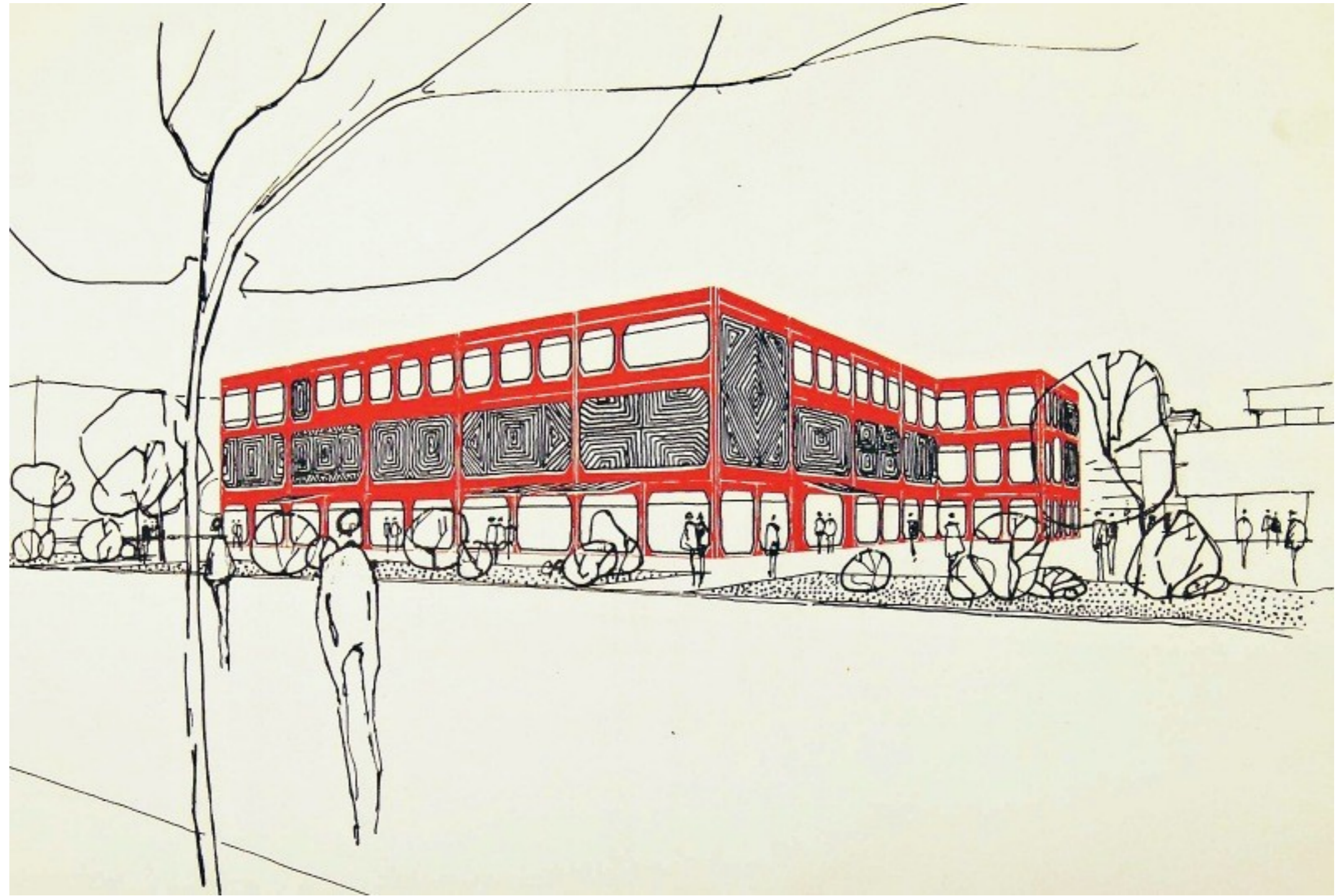
PRIOR

PRIOR

PRIOR

PRIOR

PRIOR





Zelené Předměstí







Josefov

Praha 1

Staré Město

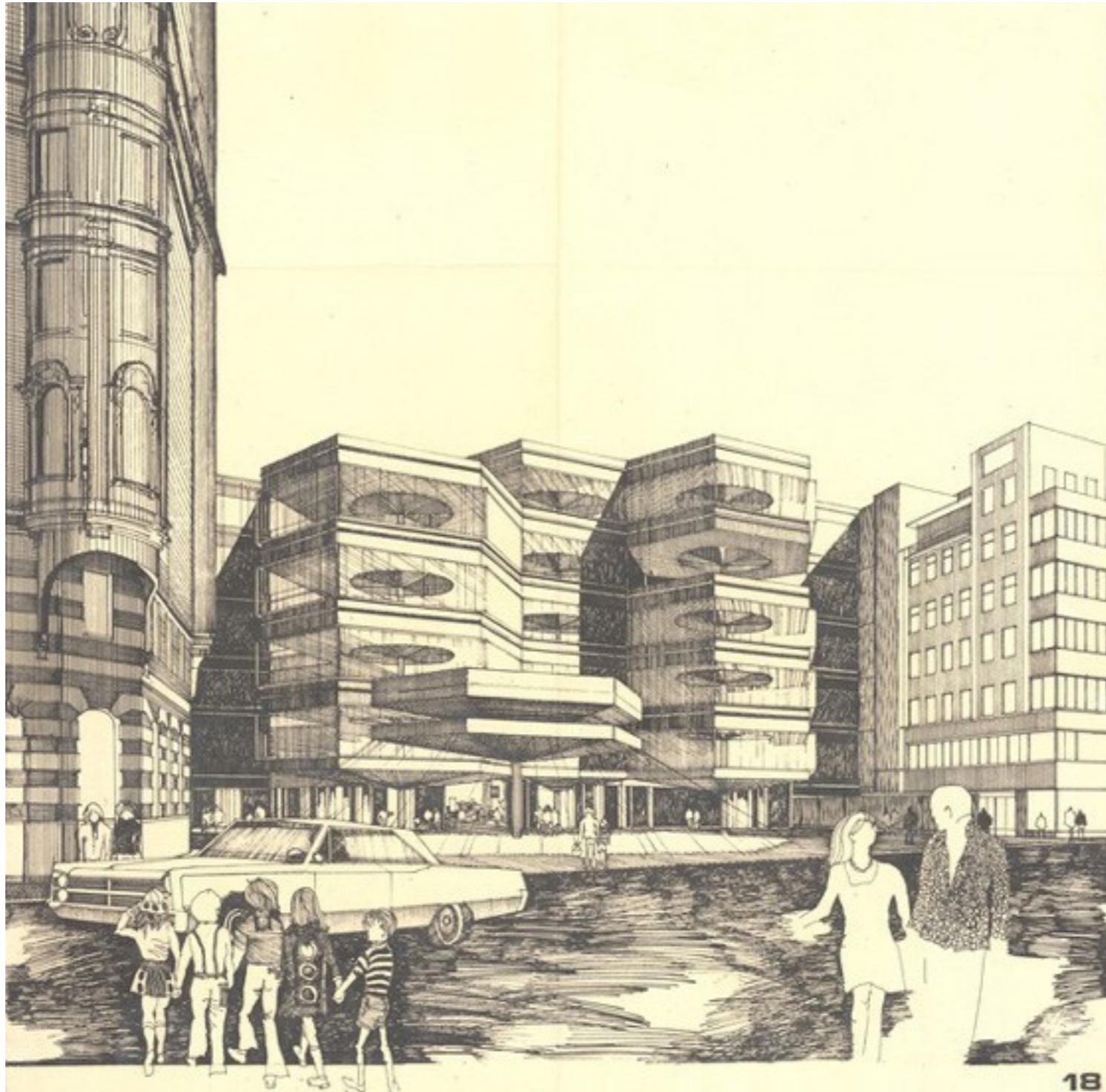
dni třída, 110 00 Praha 1, Česká republika

© 2013 Google  
Image © 2013 GEODIS Brno

GOO

Datum snímku: 1/1/2004 50°05'00.97" S 14°25'08.96" V výš. 194 m















Josefov

Praha 1

Staré Město

dni třída, 110 00 Praha 1, Česká republika

© 2013 Google  
Image © 2013 GEODIS Brno

GOO

Datum snímku: 1/1/2004 50°05'00.97" S 14°25'08.96" V výš. 194 m























  
PRIOR

50f.



  
PIZZA  
COLOSSEUM

  
KB  
←

KING

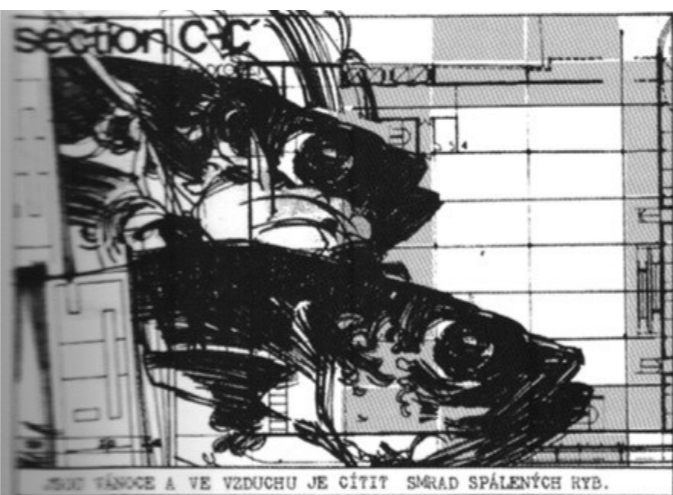




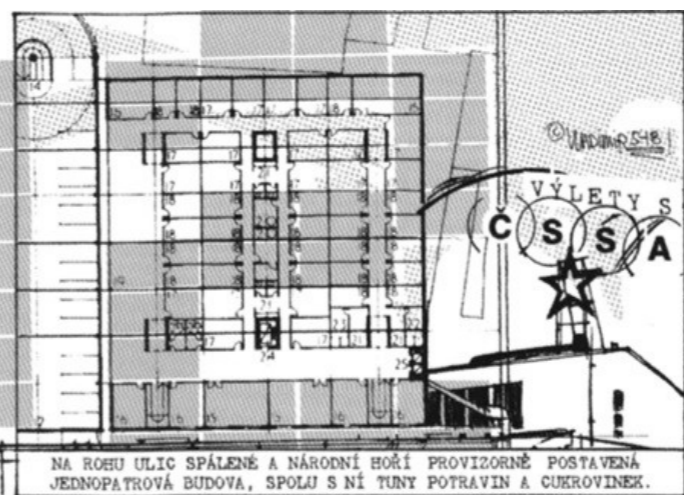
ZONA  
KONTROLY  
PARKOVÁNÍ  
KONEC

ABV





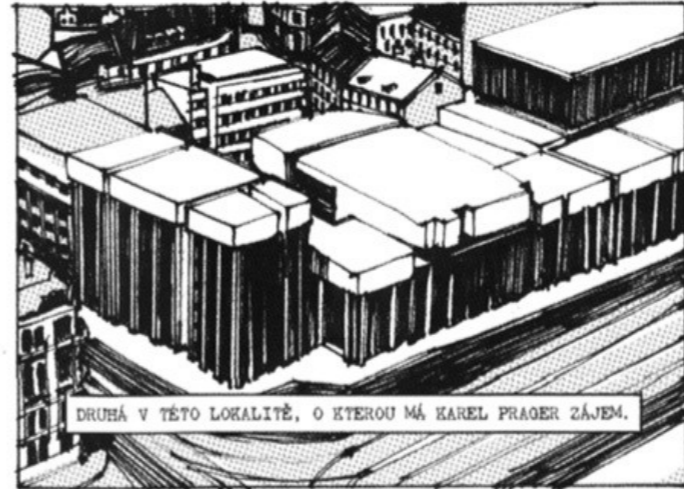
JESU VÁNOCE A VE VZDUCHU JE CÍTIT SMRAD SPÁLENÝCH RYB.



NA ROHU ULIC SPÁLENÉ A NÁRODNÍ HOŘI PROVIZORNĚ POSTAVENÁ JEDNOPATROVÁ BUDOVA, SPOLU S NÍ TUNY POTRAVIN A CUKROVINEK.



PO ODKLIZENÍ TROSEK ZBYLA ATRAKTIVNÍ PARCELA.



DRUHÁ V TĚTO LOKALITĚ, O KTEROU MÁ KAREL PRAGER ZÁJEM.



ALE PÍŠE SE ROK 72 A ROZRŮSTAJÍCÍ SE IMPÉRIUM PRIORU, VE SPOJENÍ S VŠEMOCNÝM MINISTERSTVEM OBCHODU, VYPISUJE SOUTĚŽ.



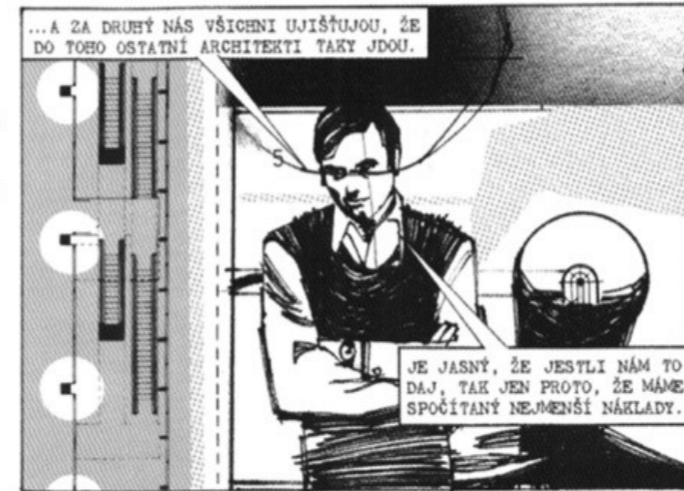
DÍKY RYCHLOBRUSLAŘI A ARCHITEKTU HÁLOVI, DÍKY STALÉ PODPŮŘE JÍŘIHO MORAVCE Z ÚTVARU HLAVNÍHO ARCHITEKTA, ALE I DÍKY DOBRÉ PŮVĚSTI ZISKANÉ STAVBOU OBCHODNÍHO STŘEDISKA JEŠTĚD V LIBERCI, JE K SOUTĚŽENÍ PŘÍZVÁN I SIAL.



JÁ TI ŘÍKAM, ŽE JE NA NÁS PRAGER PĚKNĚ NASRANEJ!

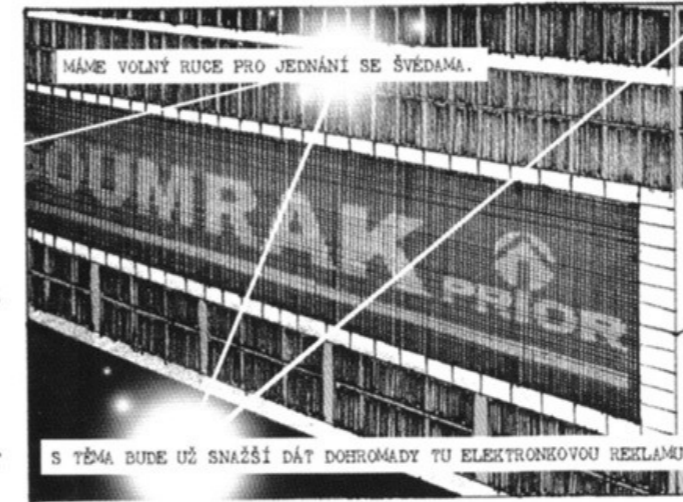
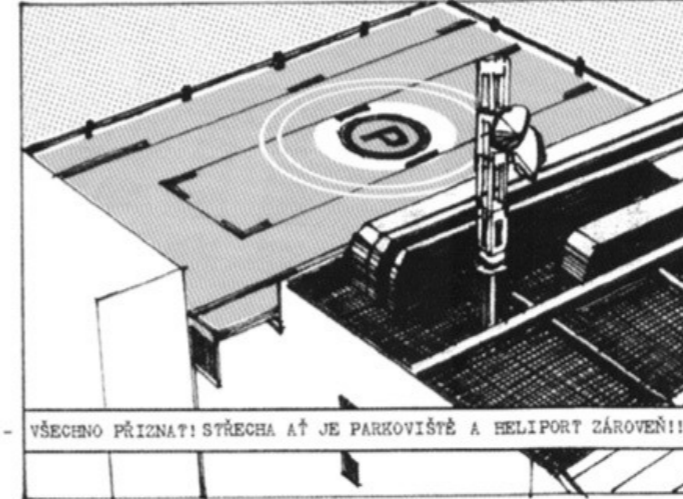
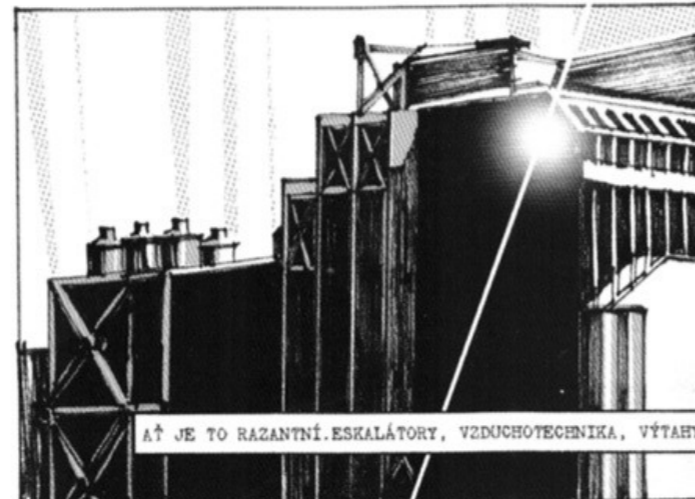
JÁ ZAS NESOUHLASIM S TÍM, ABY SI NĚKDO DĚLAL NÁROKY NA PARCELU.

AŤ JE TO JAKKOLI, TAK ZA PRVÝ POTŘEBUJEME PRÁCI...



...A ZA DRUHÝ NÁS VŠICHNI UJIŠTŮJOU, ŽE DO TOHO OSTATNÍ ARCHITEKTI TAKY JDOU.

JE JASNÝ, ŽE JESTLI NÁM TO DAJ, TAK JEN PROTO, ŽE MÁME SPOČÍTANÝ NEJMENŠÍ NÁKLADY.



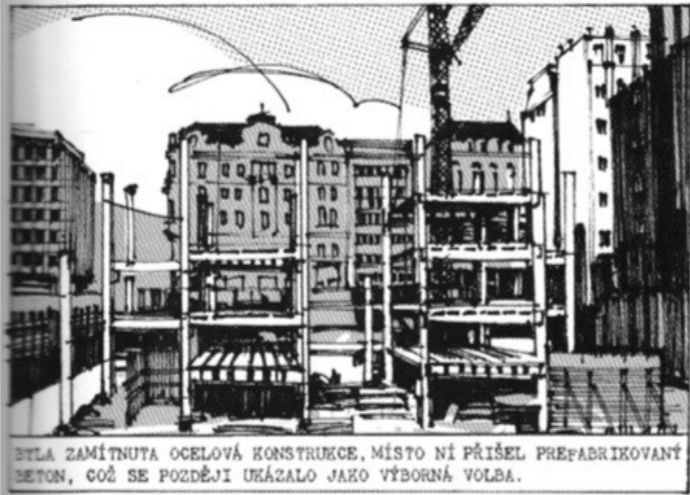


SO, IS THAT FIXED?

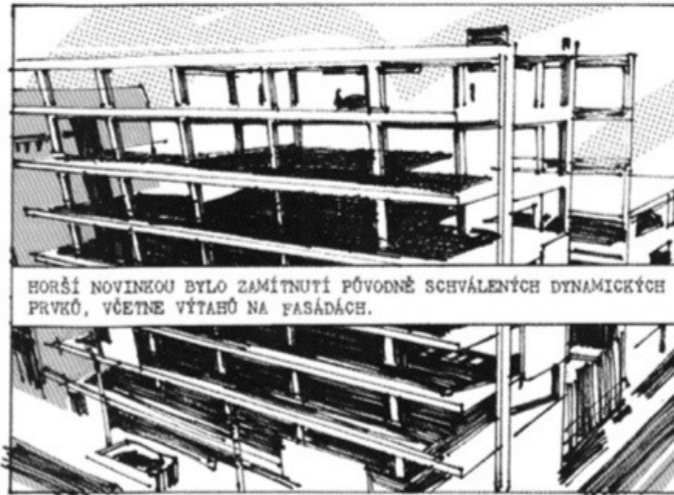
YES, SURE



5. ČERVNA 1973 BYL POLOŽEN ZÁKLADNÍ KÁMEN, ALE SITUACE NA MNOHA MÍSTECH ZAČALA HOUSTNOUT. JIŘÍ MORAVEC ZEMŘEL, VOŽENÍLKA VE FUNKCI HLAVNÍHO ARCHITEKTA NAHRADIL BOROVIČKA.



BYLA ZAMÍTNUTA OCELOVÁ KONSTRUKCE, MÍSTO NÍ PŘIŠEL PREFABRIKOVANÝ BETON, COŽ SE POZDĚJI UKÁZALO JAKO VÝBORNÁ VOLBA.



HORŠÍ NOVINKOU BYLO ZAMÍTNUTÍ PŮVODNĚ SCHVÁLENÝCH DYNAMICKÝCH PRVKŮ, VČETNĚ VÝTAHŮ NA FASÁDÁCH.



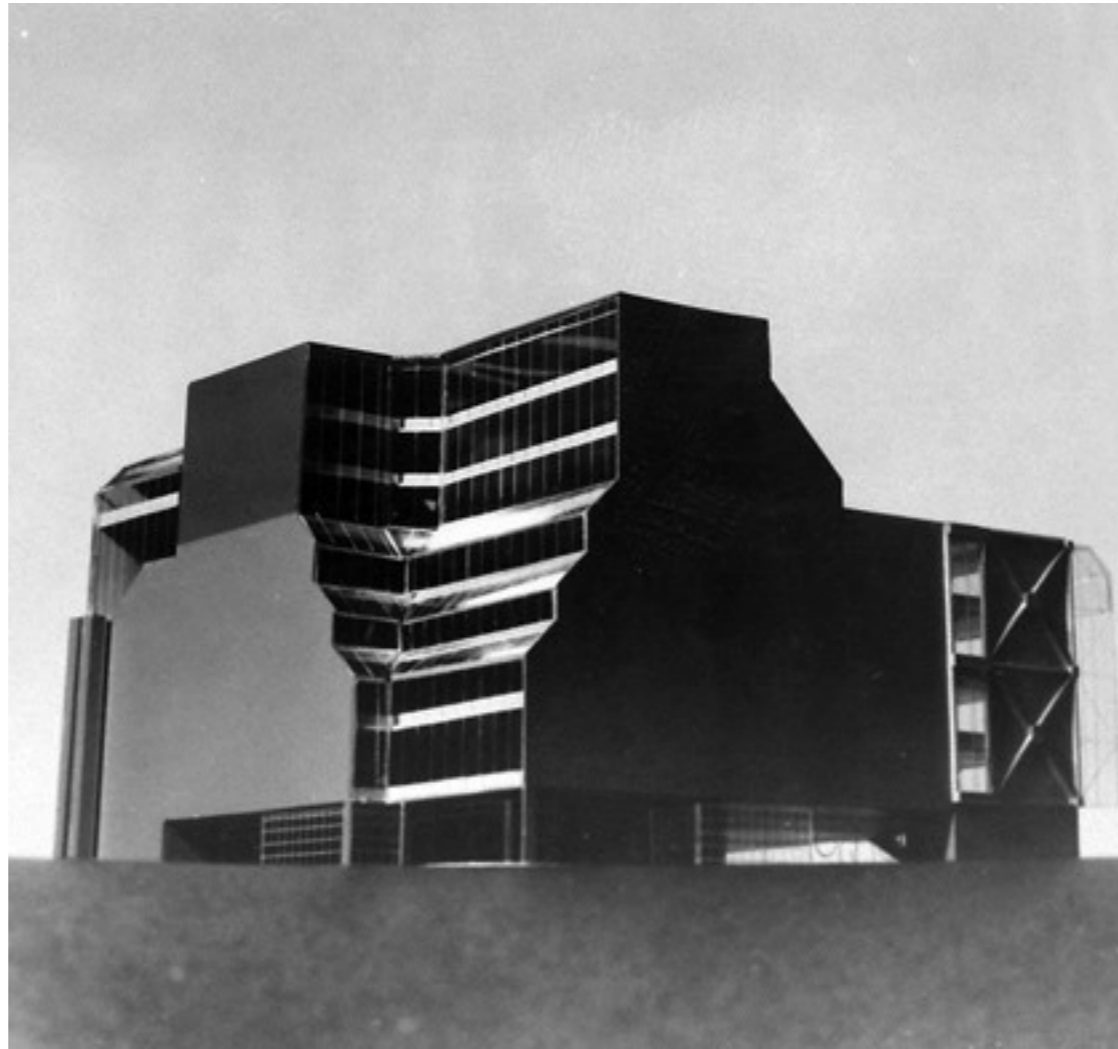
PÁR MĚSICŮ PŘED OTEVŘENÍM BYLO JASNÉ, ŽE JASNĚ SVÍTÍCÍ ŽLUTÝ NÁPIS O2 I DŮM SAMOTNÝ, PRAŽANŮM K SRDCI NIJAK ZVLÁŠTĚ NEPŘIROSTE.



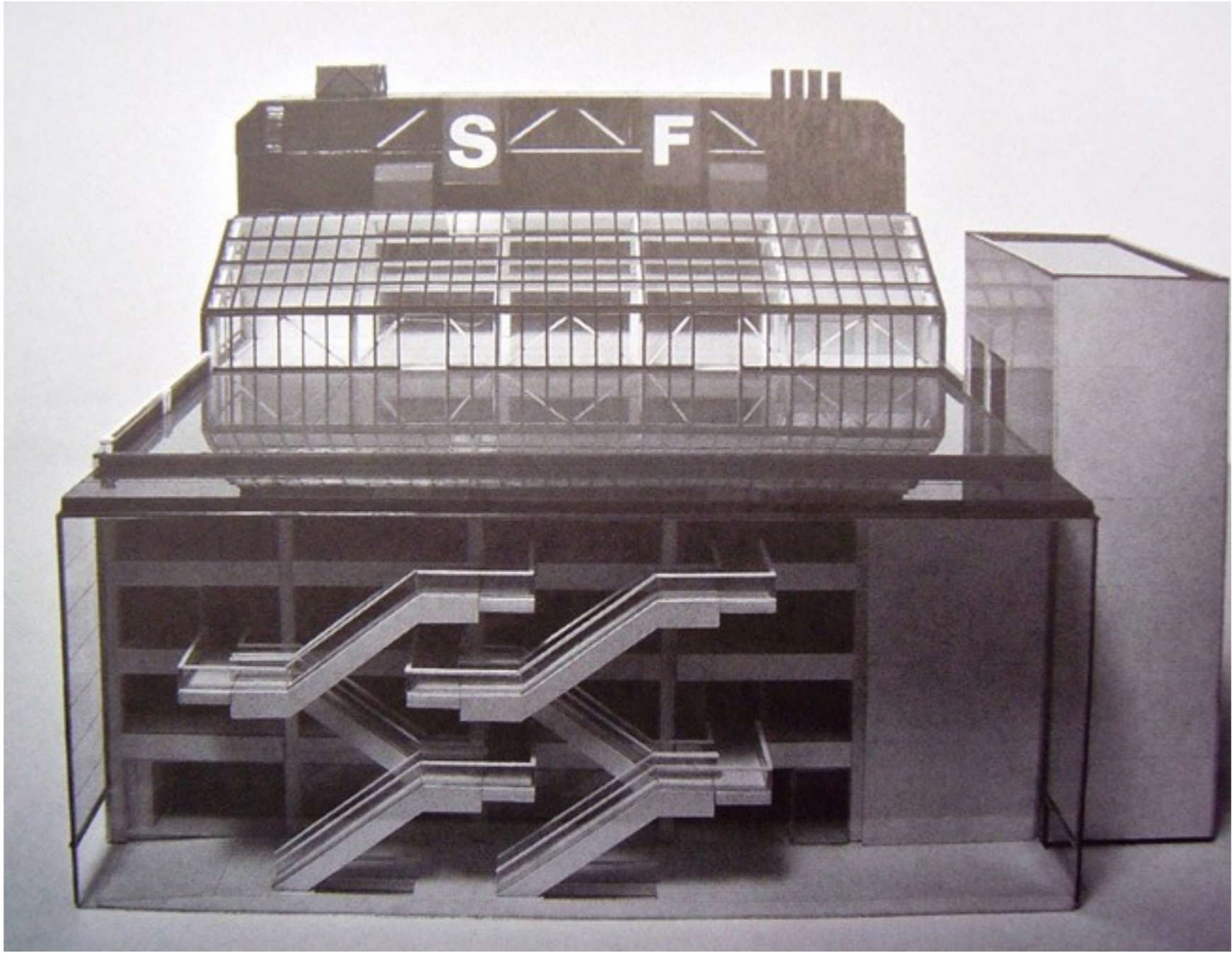
21. DUBNA 1975 BYL OBCHODNÍ DŮM ZPŘÍSPŮBNĚN K OUPĚČTIVĚ VEŘEJNOSTI. NEJMĚNOVAL SE OVŠEM ANI SOUMRAK NEBO O2, ALE MÁJ.





























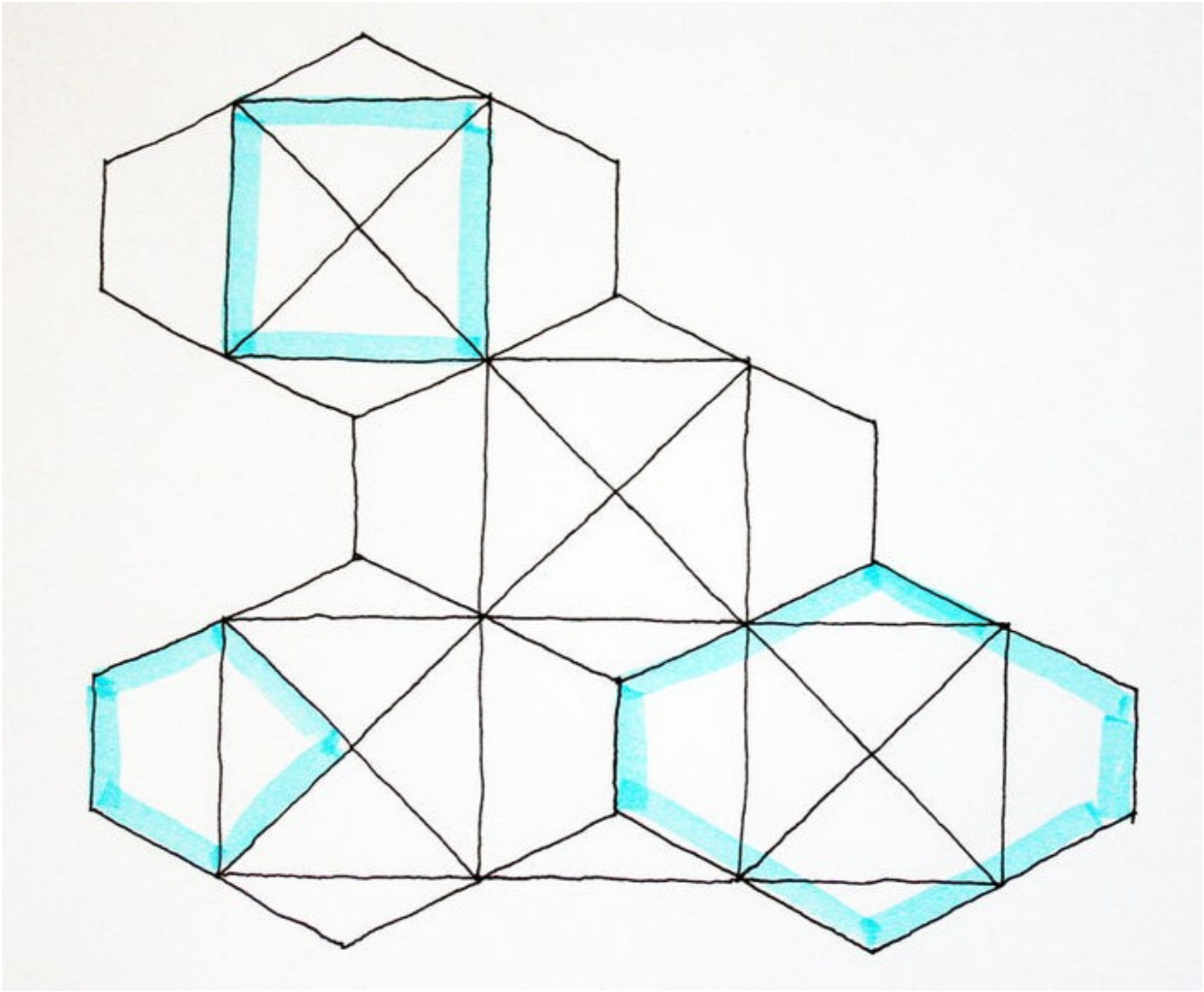


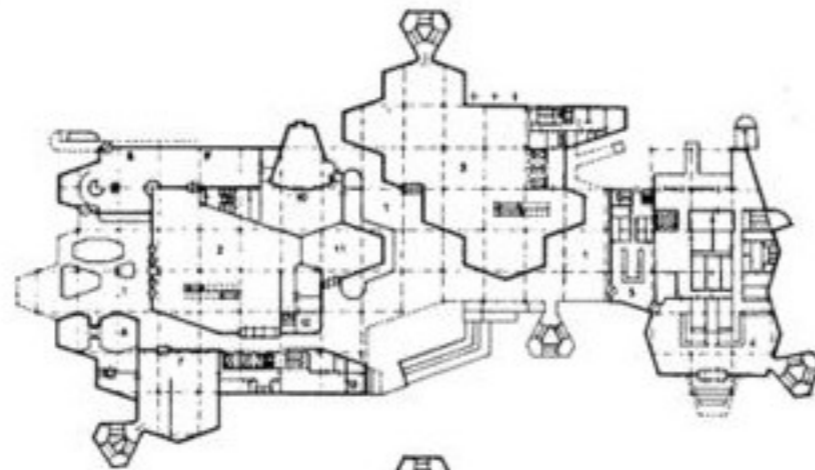






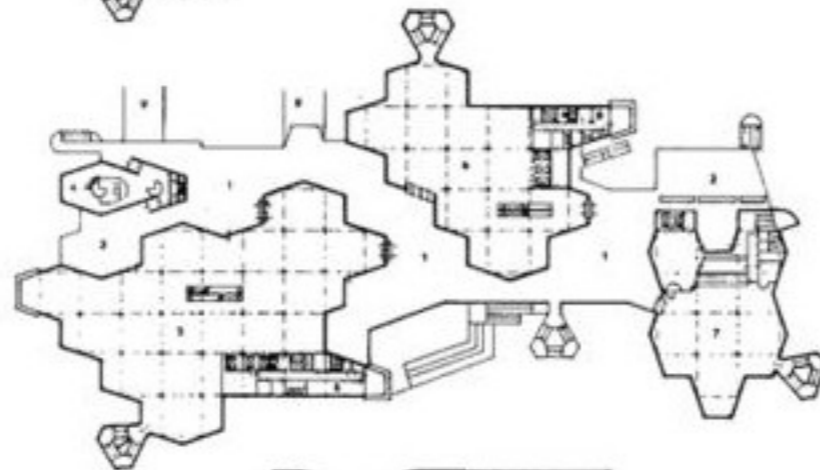






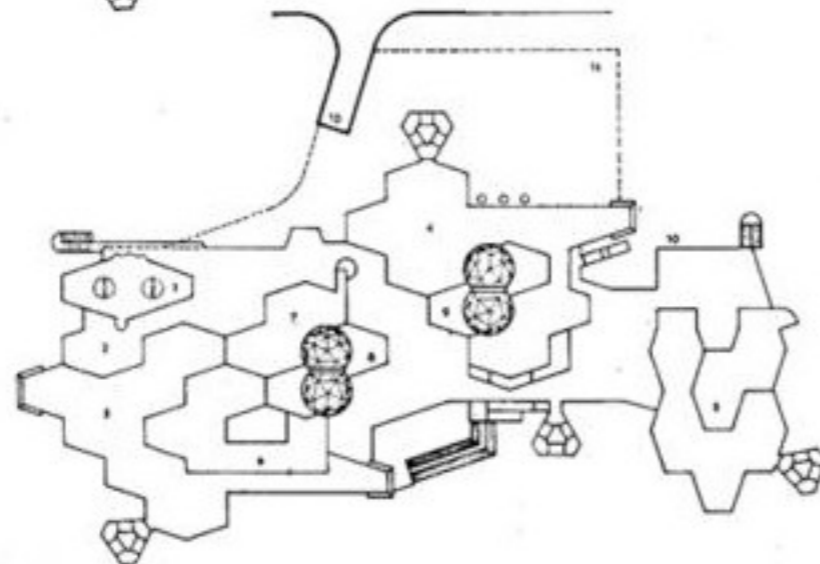
### PŘÍZEMÍ

- 1 parketa
- 2 nábytková prodej
- 3 drobné zboží drogerie
- 4 tržnice
- 5 prodej
- 6 klešaty
- 7 textilní galanterie
- 8 snack bar
- 9 hřiště
- 10 informace
- 11 koutek
- 12 kuchň prodej
- 13 bezpečnost



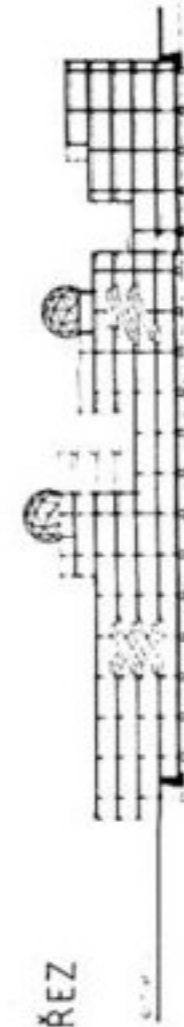
### 1. PATRO

- 1 terasa
- 2 tržnice
- 3 letní kavárna
- 4 cukrárna
- 5 textil
- 6 domácí potřeby
- 7 samostatná potravina
- 8 zemědělná
- 9 napojení a d-magnet



### SITUACE

- 1 restaurace a cukrárna
- 2 em. kavárna
- 3 dům A mága
- 4 dům B domácnost
- 5 dům C požární
- 6 administr. v. a
- 7 moderní architektura
- 8 architekt
- 9 výstavy nábytku
- 10 síňem 2003
- 11 parkoviště



ODD. JDEK 7° A 1

